

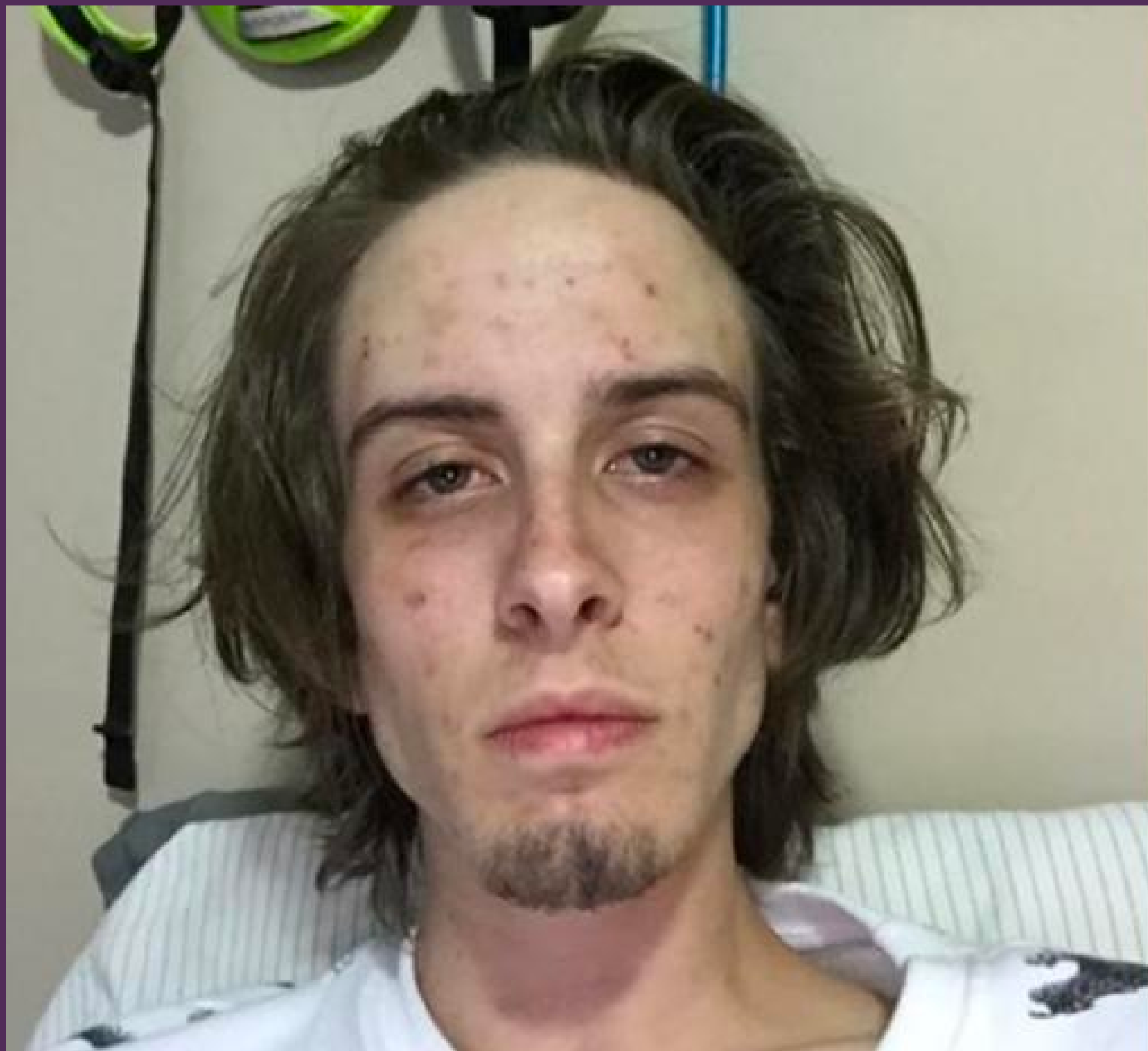


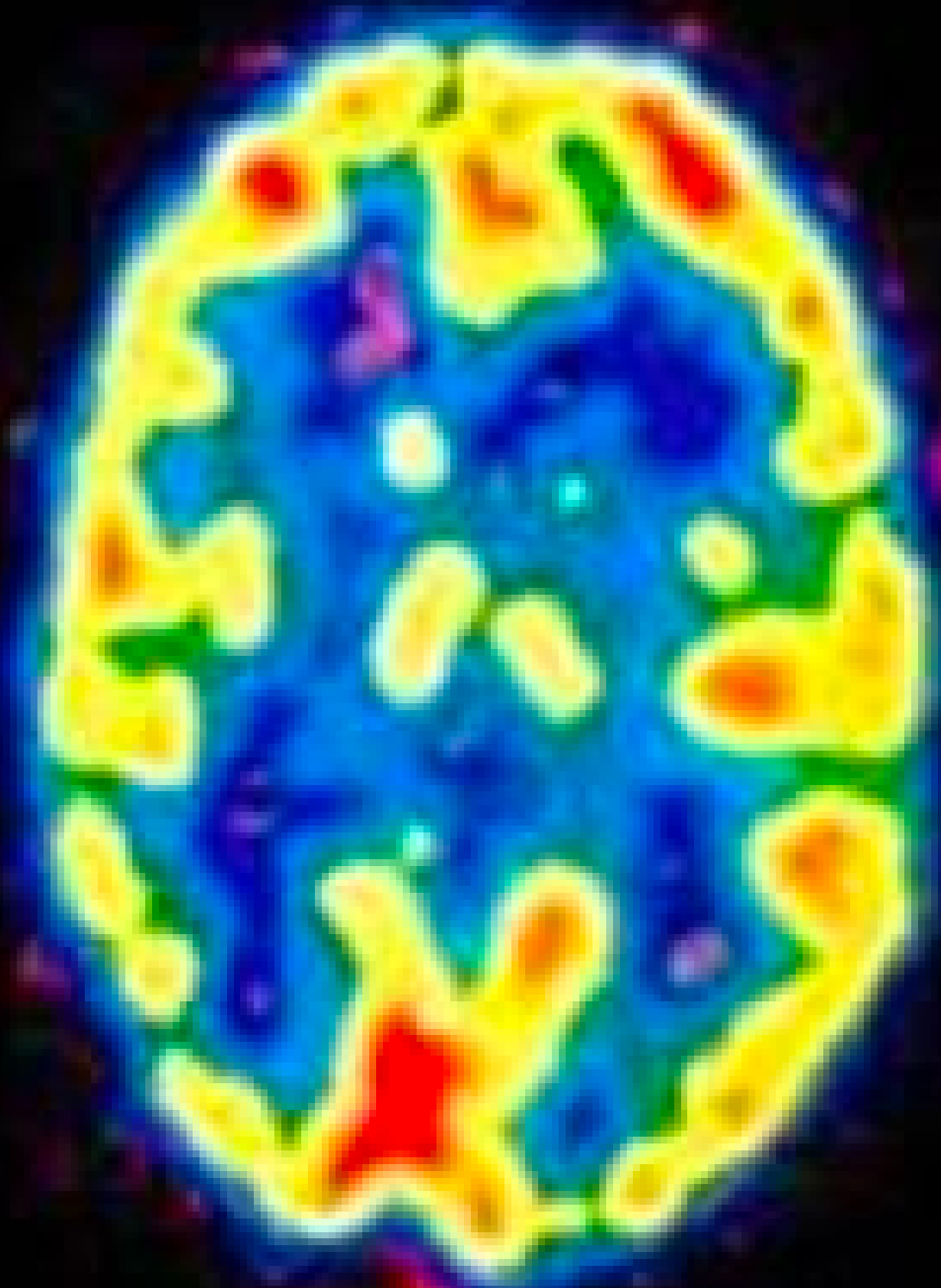
Prevención consumo de drogas

DRA. GINA PENNACCHIOTTI V.

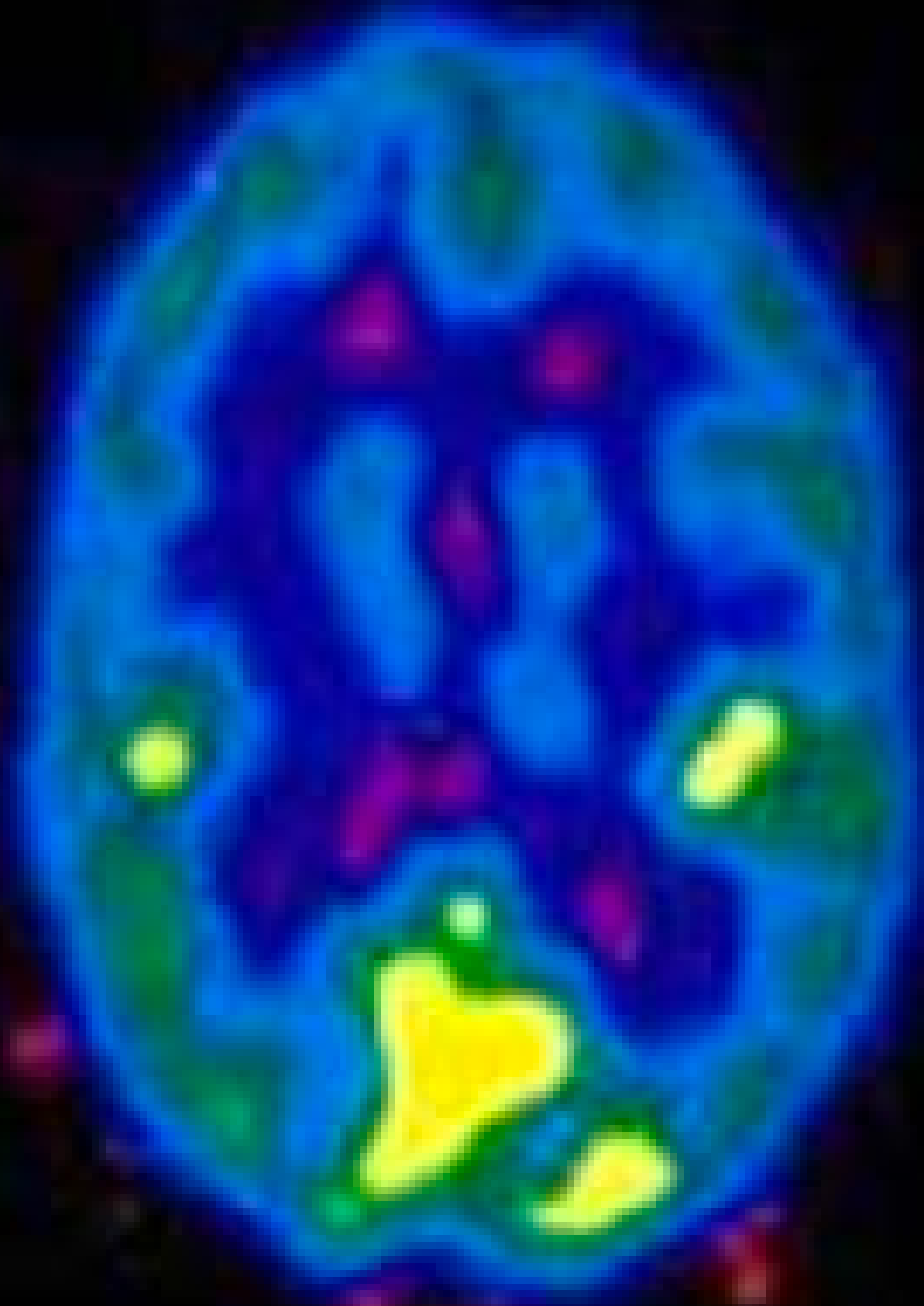




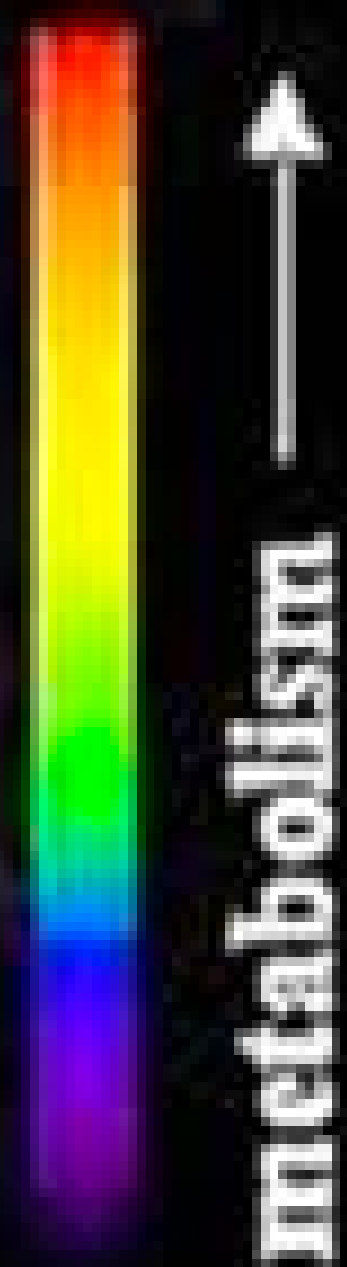




normal subject



cocaine addict



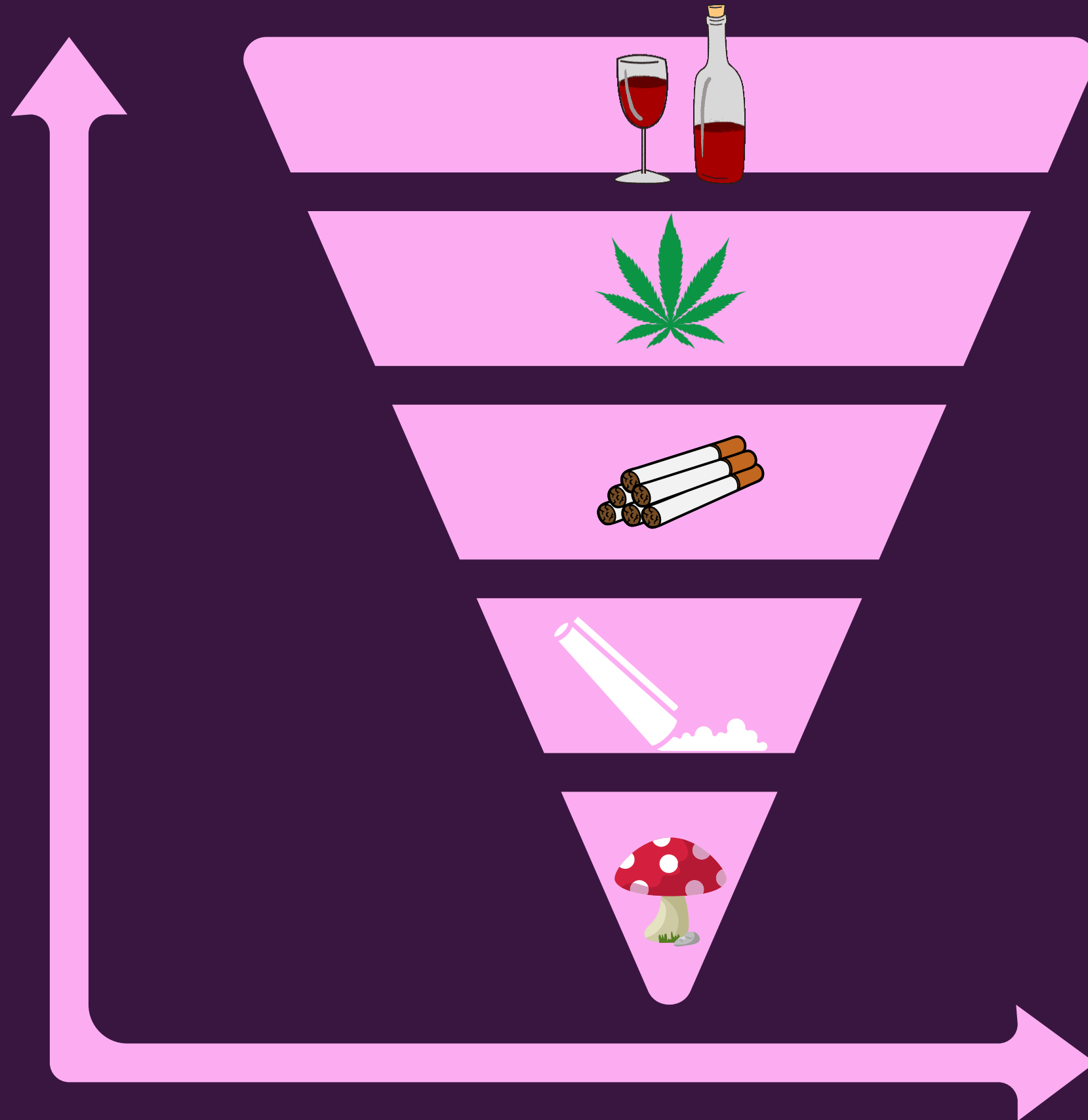
metabolism



Drogas mas consumidas durante Pandemia



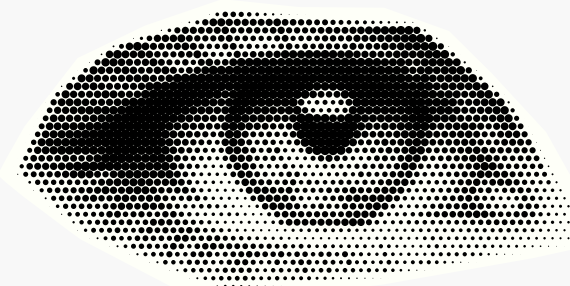
Alcohol
Cannabis THC
Tabaco
Canabbis CBD
MDMA
Cocaína
Anfetaminas
LSD
Hongos





EDAD X
13 AÑOS

ESCOLARES EN CONSUMO DE TABACO,
MARIHUAMA, COCAÍNA, PASTA BASE...
EN AMÉRICA



MADUREZ CEREBRAL

FAMILIA

POBREZA

SUCEPTIBILIDAD

CARRETE

SOLEDAD

SALUD MENTAL

AMISTAD

**MALTRATO Y
ABUSO**

IMITACIÓN

NO ES EL CONSUMO



ADICCIÓN Y
CONSUMO PROBLEMÁTICO



ENFERMEDAD

DSM5

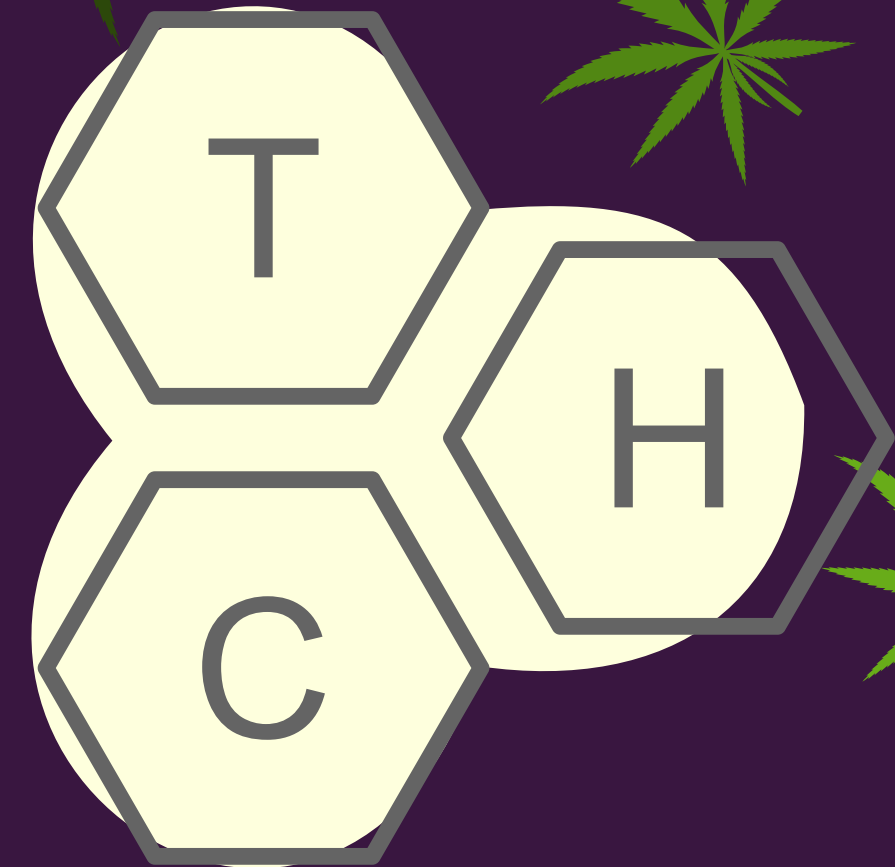
¡ALTERA TODO!



FACTOR DE RIESGO DE CÁNCER ORAL DISMINUYE LA PRODUCCIÓN DE SALIVA

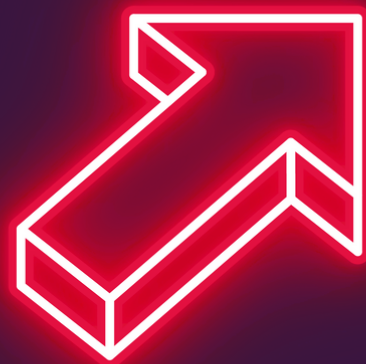
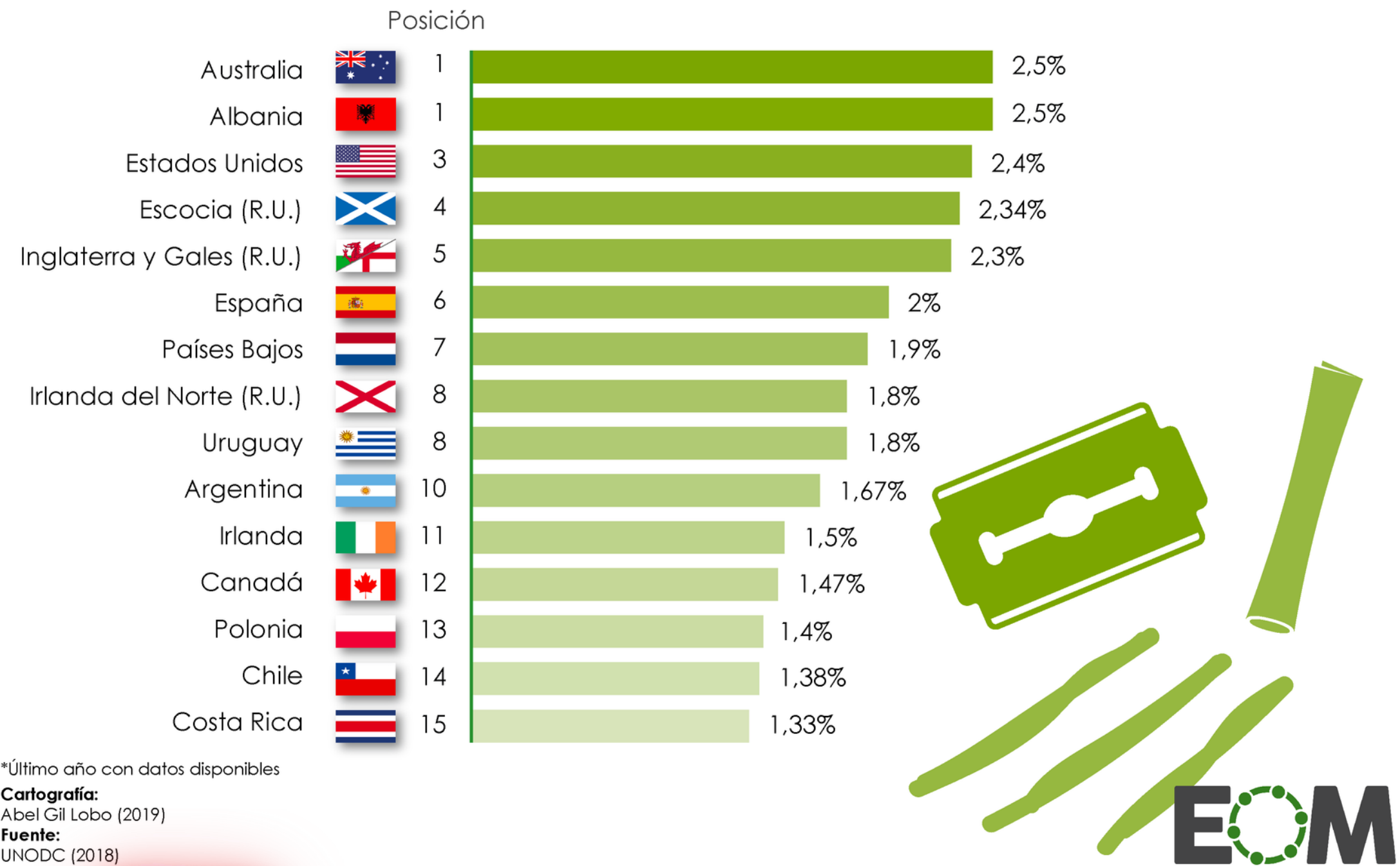


Gingivitis
Candidiasis
Dolor Muscular
Sequedad Bucal
Úlceras traumáticas
Aumento
Carbohidratos



Principales consumidores de cocaína

Porcentaje de adultos que han consumido en el último año*





OOOOOOHHHHHHH
HMANO



¿QUÉ PASA CON LAS DROGAS ?

Cuerpo se adapta a ellas,

Cerebro experimenta un cambio en su estructura y desempeño, de manera que sólo puede funcionar normalmente ante la presencia de dichos químicos,

Cada vez requiere mayores dosis para obtener efectos placenteros.





MUCHAS GRACIAS

