

A stylized illustration on a dark blue background. On the left, a grey silhouette of a person stands with their right arm raised, hand open. The person's body is decorated with white and red swirling patterns. The background is filled with various abstract elements: large and small circles in shades of purple and grey, some with internal dot patterns, and several molecular-like structures consisting of a central dot connected to several smaller dots by thin lines.

# ADICCIÓN A DROGAS

DRA. GINA PENNACCHIOTTI V,  
DRA. BARBARA SILVA.

# TEMARIO:



DEFINICIÓN Y CONCEPTOS



EPIDEMIOLOGIA



CLASIFICACIÓN



EFFECTOS GENERALES



MANIFESTACION ORAL



MANEJO ODONTOLÓGICO





# **DROGA DE ABUSO**

SUSTANCIA DE USO NO MÉDICO CON EFECTOS PSICOACTIVOS SUCEPTIBLE A SER AUTOADMINISTRADA, CAPAZ DE PRODUCIR CAMBIOS EN LA PERCEPCIÓN, ESTADOS DE ANIMO , FUNCIONES MOTORAS, CONCIENCIA Y COMPORTAMIENTO

# CLASIFICACIÓN

## Estimulantes

Activan el sistema nervioso



Café, cocaína

## Alucinógenos

Distorsionan la percepción



LSD, Ketamina, MDMA

## Depresores

Reducen la actividad cerebral



Alcohol, tranquilizantes



**ifiuuuu!**

## Efectos a corto plazo

### Físicos:

Estimulantes, pueden causar insomnio y aumento de la presión arterial.

Alucinógenos, pueden desencadenar ansiedad y confusión.

Depresores, como el alcohol, llevan a la descoordinación motora.

### Mentales:

Cambios de humor, paranoia y ansiedad son comunes, independientemente del tipo de sustancia.



# Efectos a mediano plazo

## Físicos:

Estimulantes, pueden contribuir a problemas cardiovasculares.

Alucinógenos, pueden afectar la percepción a largo plazo.

El abuso de depresores se asocia con daño hepático y renal.

## Mentales:

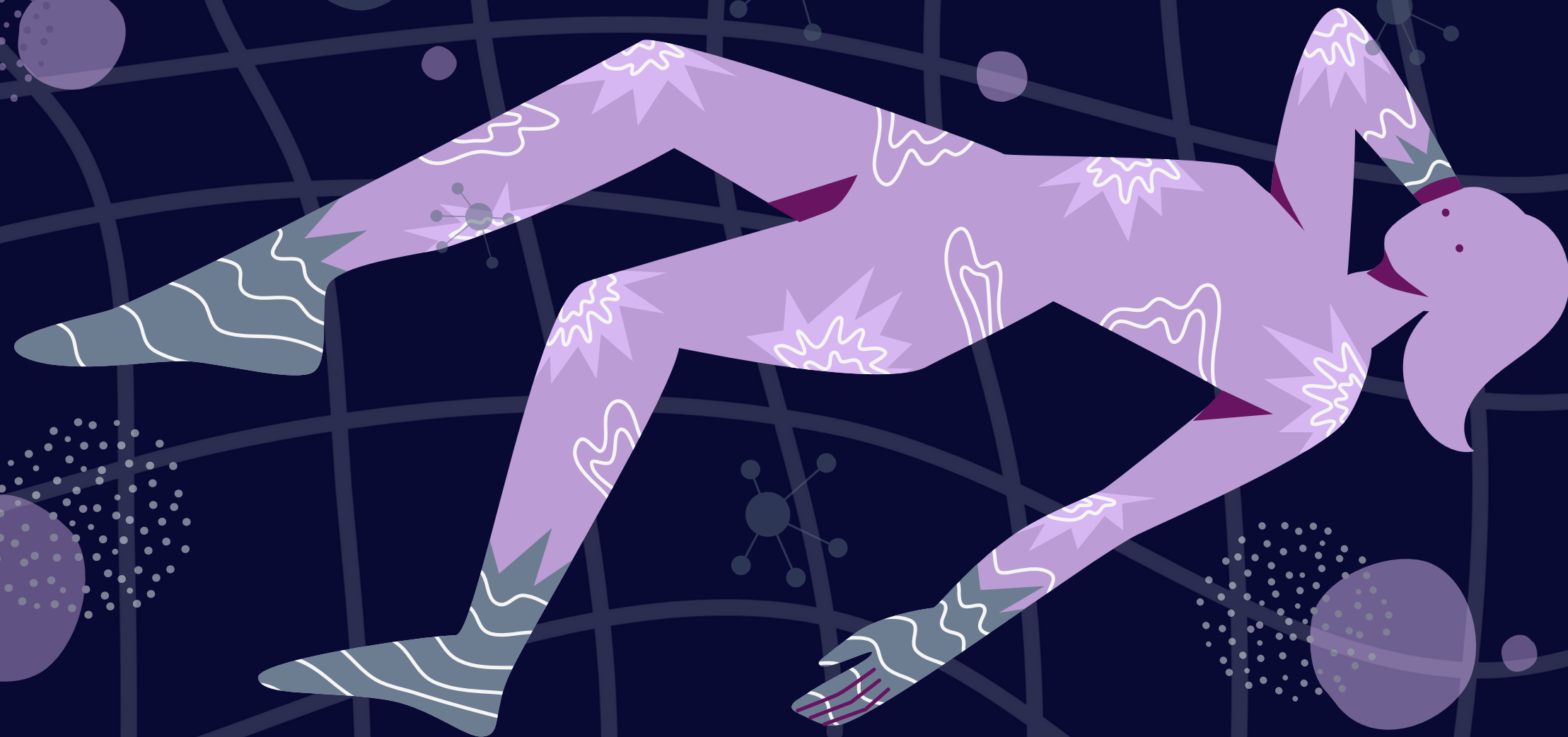
Depresión y problemas de memoria pueden surgir con el uso continuo.

¿A qué vine?



# EFECTOS GENERALES

SUDORACION, ESCALOFRIOS, AUMENTO DE T CORPORAL, VISIÓN BORROSA,  
ALUCIMACIONES, TEMBLORES, ETC





# Estimulantes

## VÍA DE ACTIVACIÓN:

Activan la vía de la dopamina y la norepinefrina, provocando un aumento en la liberación de estos neurotransmisores en las sinapsis neuronales.

## EFFECTOS:

La dopamina impulsa la sensación de placer y enfoque, mientras la norepinefrina eleva la alerta y la energía.



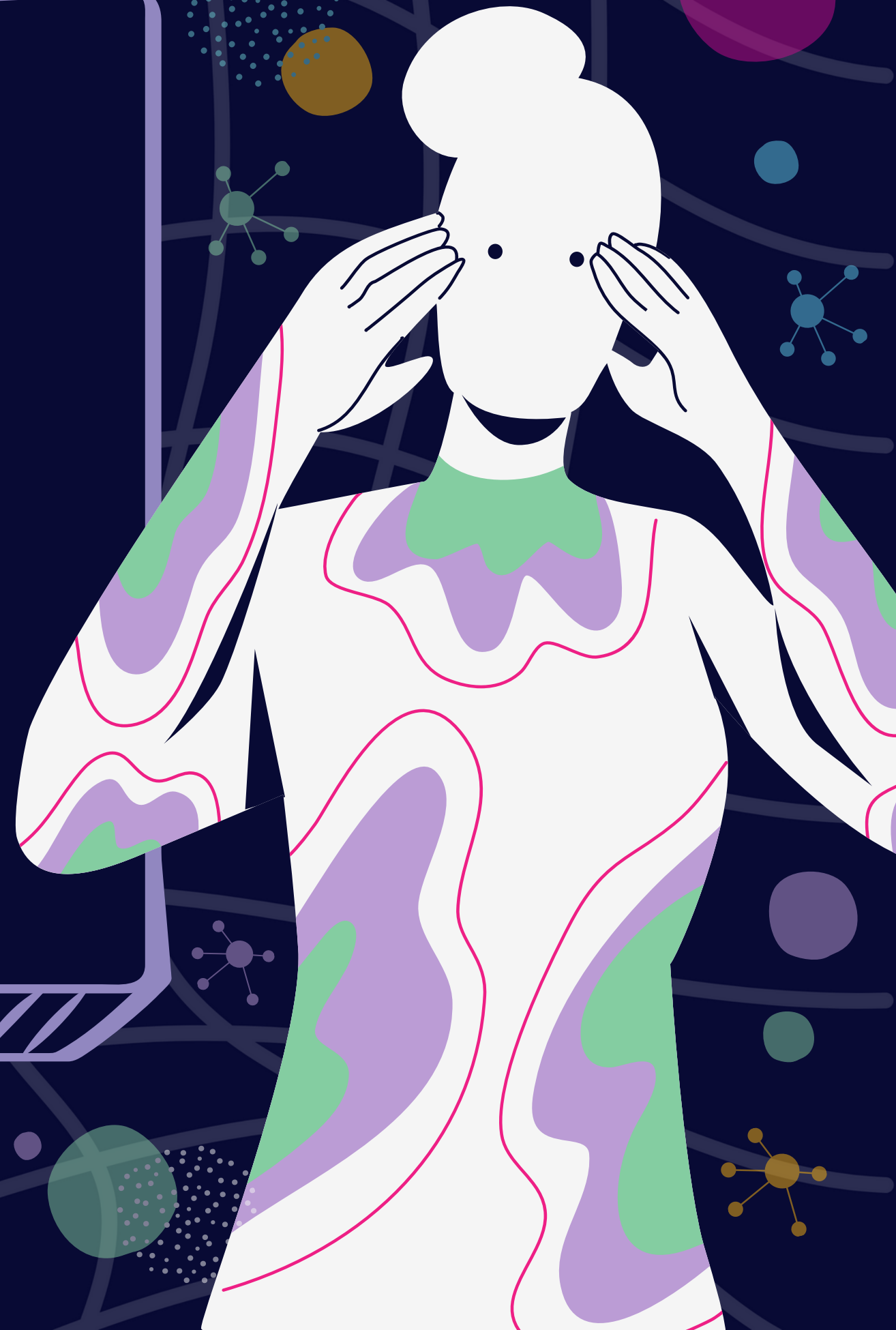
# Alucinógenos

## VÍA DE ACTIVACIÓN:

Afectan principalmente la serotonina, modificando la percepción y el estado de ánimo.

## EFFECTOS:

La serotonina desempeña un papel clave en la regulación del humor y la interpretación sensorial. La alteración de esta vía lleva a experiencias visuales y cognitivas únicas, fuera de la realidad.





# Depresores

## VÍA DE ACTIVACIÓN:

Operan principalmente a través de GABA, el principal neurotransmisor inhibitorio del sistema nervioso central.

## EFFECTOS:

GABA reduce la excitabilidad neuronal, generando una sensación de calma y relajación. Sin embargo, el exceso puede suprimir funciones vitales, llevando a la sedación y, en casos extremos, a la depresión respiratoria.

# Familiares

Cambios de comportamiento, la búsqueda constante de sustancias y la falta de estabilidad emocional pueden afectar las relaciones, generando conflictos y desafíos.

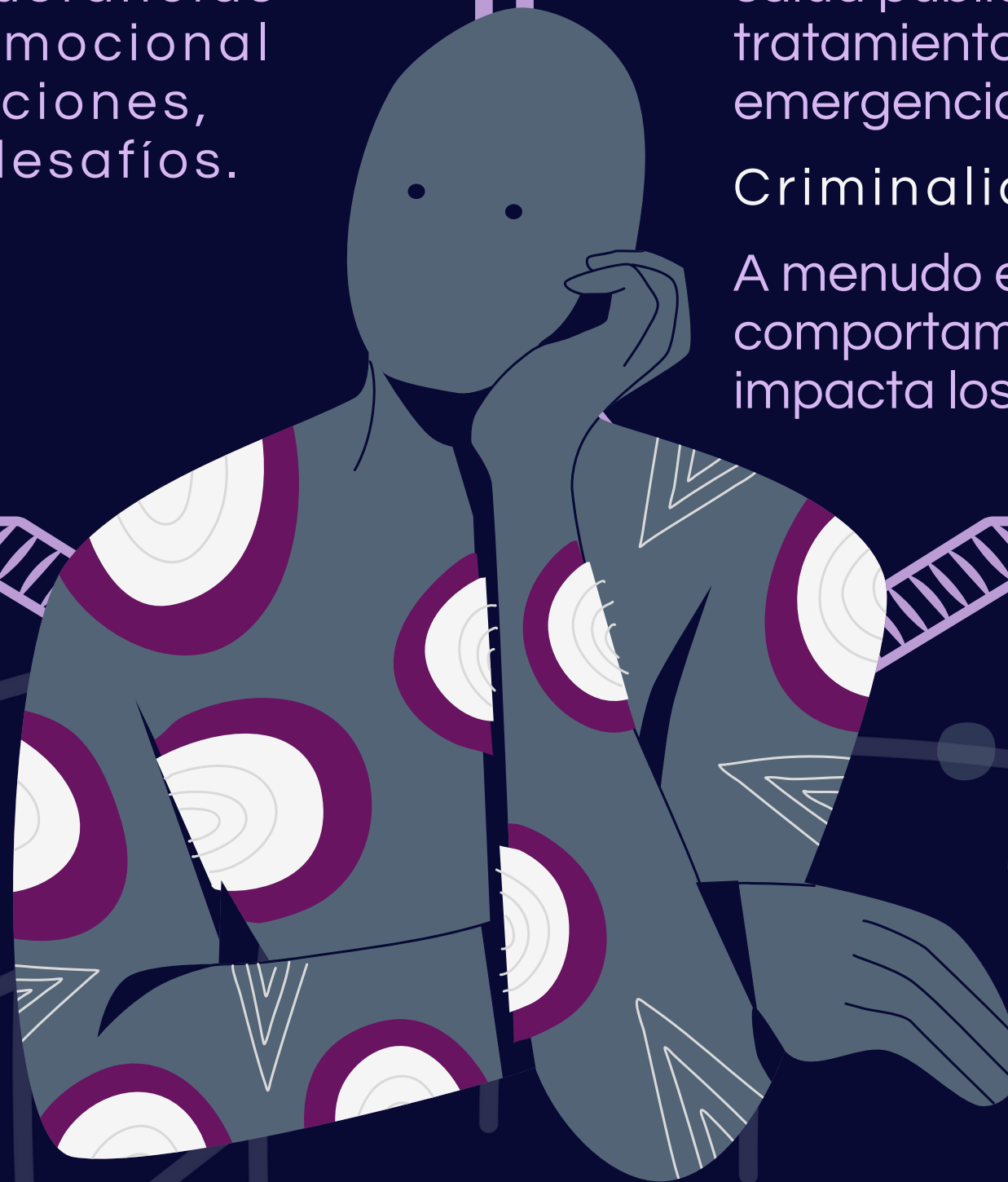
# Socioeconómicas

Salud Pública:

Contribuye a costos en los sistemas de salud pública, aumentando la demanda de tratamientos médicos y servicios de emergencia.

Criminalidad:

A menudo está relacionado con comportamientos delictivos, lo que impacta los recursos policiales y judiciales.





ALTERACIÓN FLUJO SALIVAL  
BRUXISMO  
GINGIVITIS PERIODONTITIS  
CARIES  
EROSIONES  
INFECCIONES  
CANCER ORAL

**¿MANIFESTACION  
ORAL?**





# MANEJO ODONTOLÓGICO





**iGracias por su atención!**

¿Preguntas?