



# SENAMA

***"Avanzando hacia Sociedades del Cuidado:  
desafíos de las políticas públicas para la  
promoción de los derechos de las personas  
mayores"***

4 de Octubre 2023





**CONTENIDOS**

**ANTECEDENTES**

**AVANCES**

**DESAFÍOS**



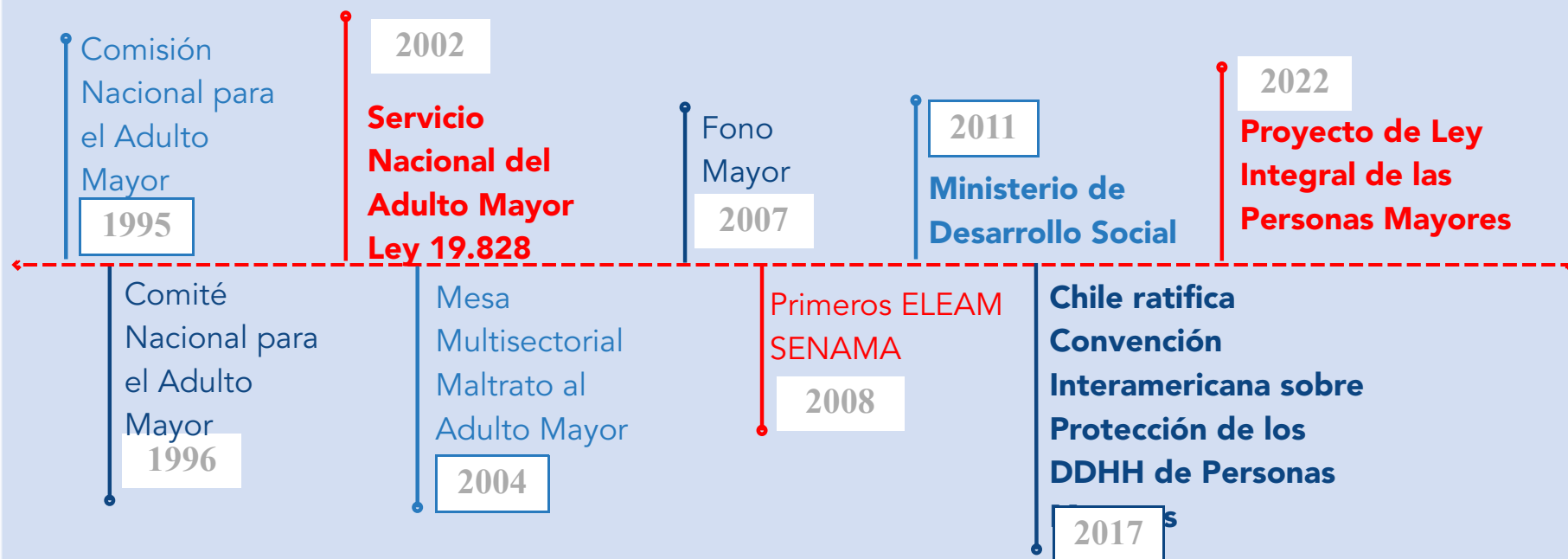
# SENAMA

## SERVICIO NACIONAL DEL ADULTO MAYOR



- Servicio público creado por **Ley 19.828** del 16 septiembre de 2002.
- Funcionalmente descentralizado, a través de **16 Coordinaciones Regionales**, con personalidad jurídica y patrimonio propios.
- Sometido a la supervigilancia del Presidente de la República, a través del **Ministerio de Desarrollo Social y Familia**.
- 392 personas de las cuales el **30,3%** son **hombres** y el **69,7%** **mujeres**.
- Presupuesto anual **\$55 mil millones** (aproximadamente).

# HISTORIA DE SENAMA



# NUESTRA MISIÓN



Promover y contribuir a un **envejecimiento digno, activo y saludable** mediante la implementación de políticas, programas y la articulación intersectorial, para fomentar la **autonomía, independencia y participación** de las personas mayores, contemplando la diversidad de experiencias en torno al envejecimiento y promoviendo la **equidad de Derechos en hombres y mujeres mayores**.



# AVANCES DE GOBIERNO

2022

Se crea la **Mesa biministerial** entre MDSF y MMEG

**Mayo**

**Módulo de personas cuidadoras**

**Noviembre**

Convenios de atención preferente con 8 instituciones públicas



2023

**Enero**

**DS N° 1**  
Crea Consejo Asesor Presidencial de Carácter Interministerial para la elaboración de la política nacional e integral de cuidados

**Marzo**



**Nuevos ELEAM**  
Inicio construcción ELEAM Pozo Almonte. Serán 2 nuevos ELEAM

**Crecimiento CEDIAM:** 57 nuevos

23 nuevas comunas con **PRLAC**

Inicio sesiones **ST y CAPI**  
Inicio diálogos sociales de cuidados  
**"Hablemos de Cuidados"**

**Abril**

**hablemos de cuidados**

**12.614 personas participan**  
**80% mujeres**



**Junio**

**Perfiles Ocupacionales**  
Propuesta actualización y creación de nuevos perfiles ocupacionales a Chilevalora

**Diseño nuevo programa**  
Modelo de intervención para Centros Comunitarios de Cuidados

**Programa presupuestario de cuidados**  
Acuerdo intersectorial de incluir programas de cuidados en el programa presupuestario 08 (SSS)

**Agosto**

**Proyecto de Ley de Envejecimiento digno, activo y saludable**  
Pasa a segundo trámite constitucional

**Septiembre**

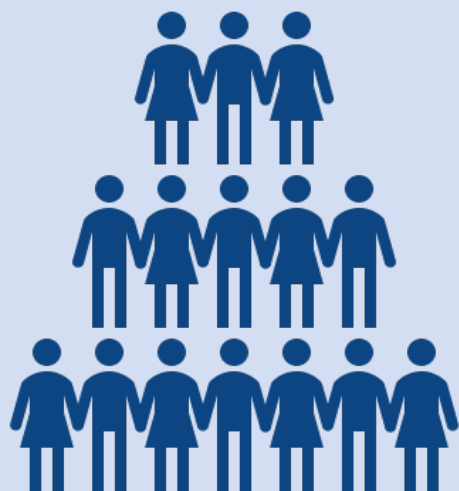
Proyecto de ley de presupuestos incluye **20% de aumento en el presupuesto total de cuidados**



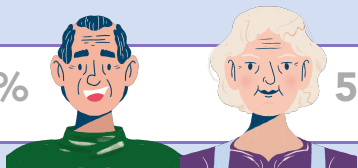
# **ENVEJECIMIENTO EN CHILE**

## ANTECEDENTES SOCIODEMOGRÁFICOS

3.843.488 = 19,7%



42%



58%

Fuente: Encuesta CASEN, 2020

## ESPERANZA DE VIDA

83 años



79 años



Fuente: CEPALSTAT 2022

## AÑO 2050



48.526

+100 años

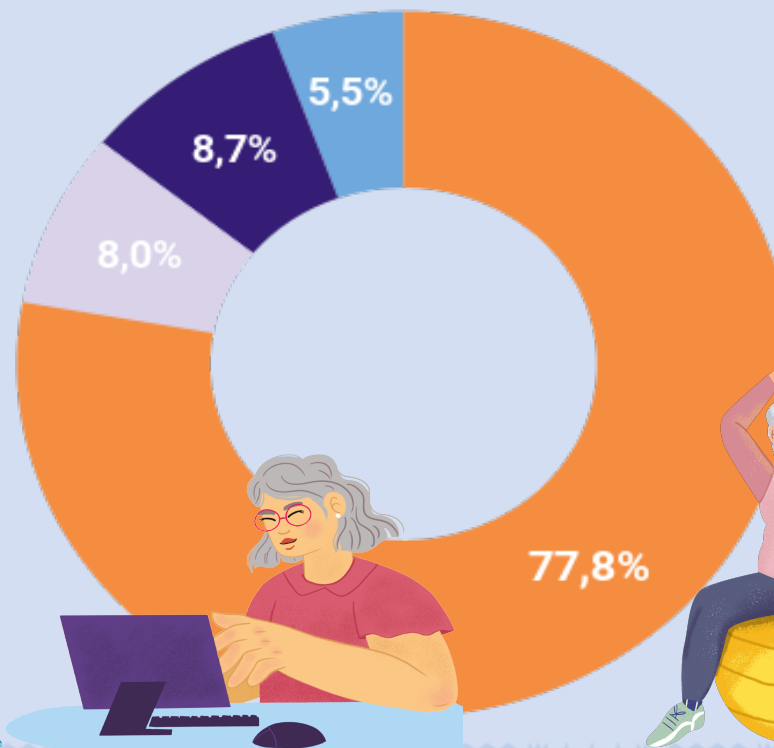


60 y más años

6.942.883

Fuente: CEPALSTAT 2022

# DEPENDENCIA FUNCIONAL



- Sin dependencia
- Dependencia Severa
- Dependencia Moderada
- Dependencia Leve

## Dependencia funcional:

22,2% población urbana

20,8% población rural

## PMR

14,7% hombres

26,6% mujeres

Fuente: ENDIDE 2022





# CAMBIO DE PARADIGMA



## Convención Interamericana sobre los Derechos Humanos de las Personas Mayores

- Primer tratado interamericano dirigido a las personas mayores.
- Catálogo de derechos para las personas mayores.
- Instrumento jurídicamente vinculante.
- Marco jurídico valórico de los derechos humanos de las personas mayores.
- Reconocimiento de los derechos humanos y libertades fundamentales de las personas mayores como cualquier otra persona.



OEA

Más derechos  
para más gente



# EJES ESTRATÉGICOS

CUIDADOS – PARTICIPACIÓN – BUEN TRATO



## EJE ESTRATÉGICO CUIDADOS

OBE 1 | Optimizar oportunidades de bienestar físico, social y mental con enfoque gerontológico y comunitario.



**Tele  
Asistencia**



**Condominios  
de Viviendas  
Tuteladas**



**Centros  
Diurnos**



**Cuidados  
Domiciliarios**



**Fondo  
Subsidio  
ELEM**



**Establecimientos  
de Larga Estadía**









# INICIATIVAS DE CUIDADOS

## PLATAFORMA ELEM CHILE

Plataforma virtual que permite conocer la oferta de establecimientos disponibles en el país, quienes de forma voluntaria pasan a formar parte de un espacio virtual de encuentro y conexión entre la comunidad y los establecimientos, brindando información útil para la toma de decisiones, tanto de las personas mayores y sus familias, como de los profesionales del área y otros actores involucrados.

## CERTIFICACIÓN PERSONAS CUIDADORAS

Perfil laboral de Cuidador/a Primario/a para personas con dependencia certificado ante el Ministerio del Trabajo.

SENAMA junto a ONU Mujeres, SENCE y Chile Valora implementa un programa de certificación a personas cuidadoras que forman parte de los programas de cuidados de SENAMA.



## PLATAFORMA ME CUIDO TE CUIDO

Espacio digital y red de apoyo para cuidadoras y cuidadores de personas mayores que gracias al financiamiento directo de la Secretaría de Modernización del Ministerio de Hacienda, durante el año 2022 se logró desarrollar una nueva versión de la plataforma que será lanzada el segundo semestre del año 2023, con el fin de poner a disposición de la ciudadanía herramientas de apoyo a las labores de cuidados.

## PILOTOS DE TELEASISTENCIA

Como parte del programa de gobierno del Presidente Gabriel Boric, en diciembre del año 2022, comenzaron a ejecutarse dos proyectos pilotos de teleasistencia para 60 personas mayores en la Región de Magallanes y la Antártica Chilena, operados por la Corporación de Rehabilitación Club de Leones Cruz del Sur y la Fundación Conecta Mayor.





# COMUNIDADES QUE CUIDAN

## MODELO DE CUIDADOS COMUNITARIOS PARA LAS PERSONAS MAYORES

- **Sistema integral** de apoyo y acompañamiento **a las personas mayores dependientes y vulnerables** en las comunas, barrios y localidades.
- Activación del **tejido social** y las redes comunitarias a través de la figura del **Agente Comunitario**.
- Objetivo: que las personas mayores se **mantengan en sus hogares, familias y comunidades** el mayor tiempo posible con dignidad y autonomía.
- Proyecto se implementa en las regiones de Tarapacá y Ñuble.





## COMUNIDADES QUE CUIDAN

### AGENTE COMUNITARIO

**Integrante de la comunidad, organización barrial, territorial o de alguna organización de la sociedad civil, que de manera voluntaria y desinteresada proporciona apoyo y acompañamiento a las personas mayores que lo requiera en su comuna, barrio y/o localidad.**



## COMUNIDADES QUE CUIDAN



**VISIBILIZACIÓN**

**A las personas mayores en su comunidad, su entorno, vecinos, vecinas e instituciones y organizaciones territoriales que brindan apoyos y cuidados.**



## MEDIDAS DE EMERGENCIA

- **Servicios de Apoyos y Cuidados** a través de una dupla socio sanitaria (profesional del área salud y del área social) quienes visitan a cada persona mayor en sus hogares, terrenos o viviendas transitorias.
- Plan de trabajo e intervención que se realiza en aproximadamente 10 visitas en un periodo de 6 meses.
- **Objetivo:** brindar insumos básicos según las necesidades identificadas, prestaciones de salud básicas, acompañamiento afectivo y contención emocional.
- Fortalecer el soporte social y la vinculación con las redes formales e informales de acuerdo a la realidad de cada territorio.





# COMUNIDADES QUE CUIDAN

Estructura de la red de cuidados integrados de intervención gerontológica



# CIRCUITO GERONTOLÓGICO DE CUIDADOS

CUIDADOS DEFINITIVOS  
PARA PERSONAS  
MAYORES CON  
DEPENDENCIA FÍSICA  
SEVERA.

30

CUIDADOS INTERMEDIOS,  
TRANSITORIOS Y  
REHABILITACIÓN PARA  
PERSONAS MAYORES CON  
DEPENDENCIA MODERADA.

20

CUIDADOS ESPECIALES  
PARA PERSONAS MAYORES  
CON DEPENDENCIA  
COGNITIVA MODERADA A  
SEVERA.

20





# EJE ESTRATÉGICO PARTICIPACIÓN

OBE 2 | Fomentar la autonomía y participación equitativa  
en mujeres y hombres mayores.

**Voluntariado  
País de  
Mayores**



**Escuela de  
Formación  
Dirigentes  
Mayores**

**Alfabetización  
Digital**

**Fondo  
Nacional del  
Adulto Mayor**



**CONCURSO  
LITERARIO  
AUTOBIOGRÁFICO  
DE PERSONAS MAYORES 2023**

#UnaVidaenPalabras

Si tienes 60 años y más, participa con  
una obra autobiográfica enviándola a  
[concursoliterario@senama.cl](mailto:concursoliterario@senama.cl)  
hasta el viernes 21 de julio.

Mención Conmemorativa:  
"Democracia es memoria y  
futuro"

 [www.senama.gob.cl](http://www.senama.gob.cl)

**Envejecimiento  
Activo**



## FONDO NACIONAL DEL ADULTO MAYOR



Fondo concursable que financia iniciativas creadas por organizaciones de personas mayores o que trabajan para las personas mayores.

**Objetivo:** contribuir a mejorar la calidad de vida

autonomía, autogestión, independencia e integración social de las personas mayores

**Componentes:** Autogestionado, Ejecutores Intermedios y Convenios Institucionales.

## ESCUELA DE FORMACIÓN PARA DIRIGENTES MAYORES



Espacios de participación y formación para personas mayores integrantes de organizaciones sociales.

**Objetivo:** contribuir en la formación de liderazgos de personas mayores.

**Componentes:** Jornadas Territoriales, Consejos Asesores Regionales de Mayores y Escuelas de Formación y Capacitación.



## ENVEJECIMIENTO ACTIVO

Talleres y jornadas para personas mayores autovalentes no organizadas

con herramientas para fortalecer capacidades en la vejez y propiciar la participación social

**Objetivo:** contribuir al mejoramiento de la calidad de vida de las personas mayores vulnerables.

**Áreas:** cognitiva, actividad física, artístico-cultural y participación social.



## CONCURSO AUTOBIOGRÁFICO

500 ejemplares + versión digital  
Concurso Literario Autobiográfico  
2023 #UnaVidaEnPalabras



## ALFABETIZACIÓN DIGITAL

**Medida Presidencial**

2022 se realizaron 40 talleres  
Cobertura de 566 personas







## EJE ESTRATÉGICO BUEN TRATO

OBE 3 | Contribuir a un cambio cultural en torno a las visiones de la vejez y el envejecimiento desde el curso de vida.



**Definiciones Estratégicas 2023** transversalización del enfoque de género e interseccionalidad en la oferta programática para el desarrollo paulatino de una política institucional de género.



Capacitaciones Ley 20.609 de **No Discriminación Arbitraria**



**Protocolos** de abordajes sexualidad y violencia de género para dispositivos SENAMA.



Plan de vinculación con **organizaciones** de personas mayores de las **diversidades y disidencias sexo-genéricas**.



DERECHOS HUMANOS



Duplas **socio-jurídicas** gestionan casos de vulneración de derechos, asesoría legal y derivación de tribunales.



**Articulación red:** servicios de salud, APS, policías, municipios, tribunales de familia, RAV, SERNAMEG, SERNAC, Clínicas Jurídicas, entre otras.

**424 personas mayores y personas cuidadoras**

recibieron atención psicológica

**Personas mayores y personas cuidadoras** reciben contención, orientación y atención psicológica.



## DESAFÍOS DEL CUIDADO PARA LAS PERSONAS MAYORES

**Aumentar la inversión en un Sistema de Cuidados que evite la dependencia futura, considerando el cambio demográfico poblacional como una oportunidad para las nuevas generaciones para la profesionalización en materias de vejez y envejecimiento y para reactivación del tejido social.**

### OFERTA DE CUIDADOS

Avanzar hacia una sociedad que promueva la prevención de la dependencia y promoción de la autonomía.

- Reconociendo la heterogeneidad de la vejez.
- Integrando la oferta con pertinencia territorial.
- Erradicando el

EDADISMO

### FORMACIÓN EN CUIDADOS

Avanzar hacia un Sistema Nacional de Cuidados sostenible

- Creación de perfiles de personas cuidadoras gerontológicas.
- Formalización de las labores de cuidados.

# Muchas Gracias



**SENAMA**  
Ministerio de  
Desarrollo Social  
y Familia

Gobierno de Chile

