



Departamento  
de Anatomía y Medicina Legal

**FACULTAD DE MEDICINA**  
UNIVERSIDAD DE CHILE

# PLEURA Y PULMÓN I

Miguel Díaz V

# Tórax

Partes blandas

Mama

Músculos

Piel

Tx óseo

Costillas

Esternón y  
clavícula

Columna

Diafragma

Vía aérea

Tráquea

Bronquios

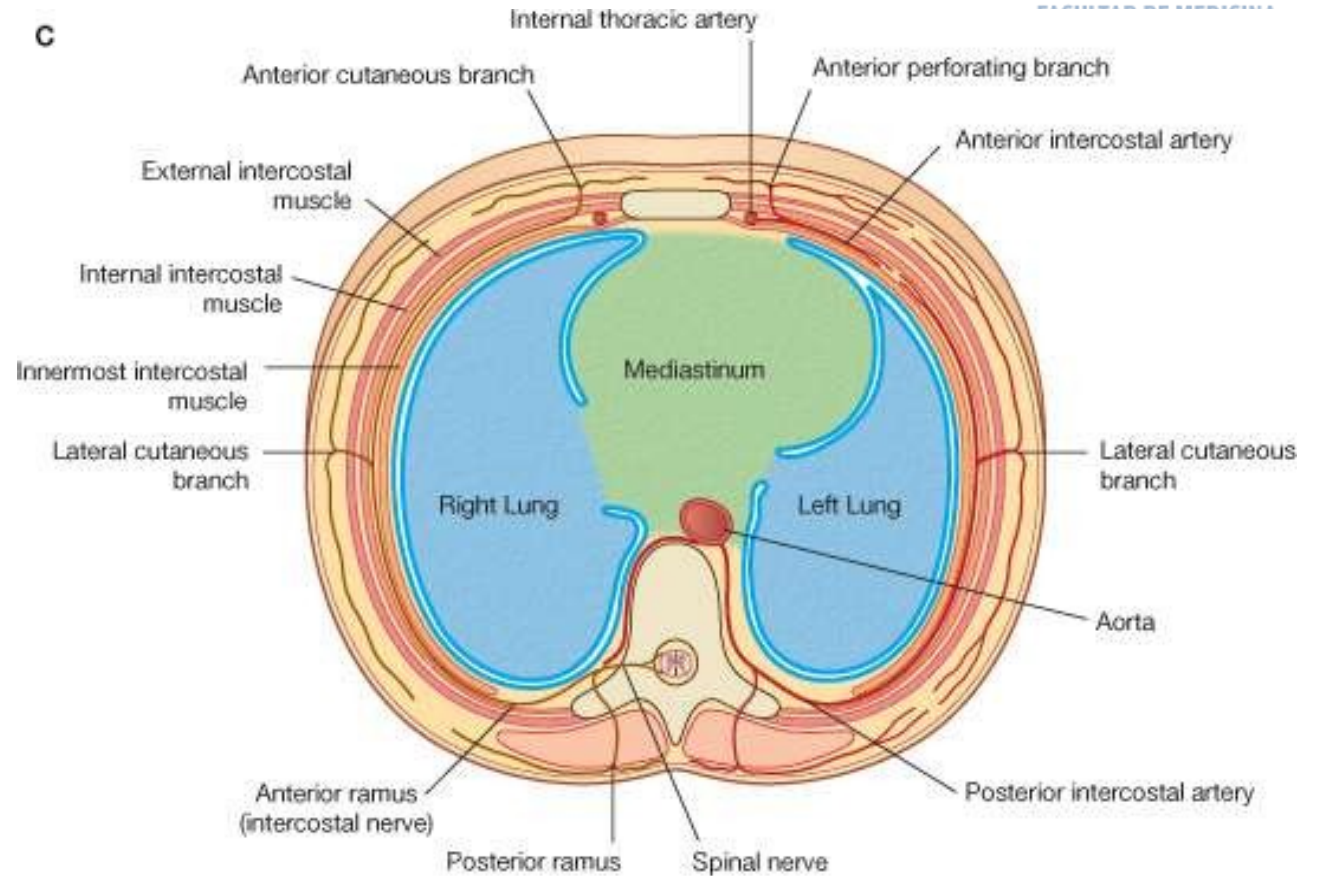
Mediastino

Corazón

Grandes  
Vasos

# Cavidad torácica

- Mediastino
- Pleuras
  - Cavidades pleurales (contienen los pulmones)

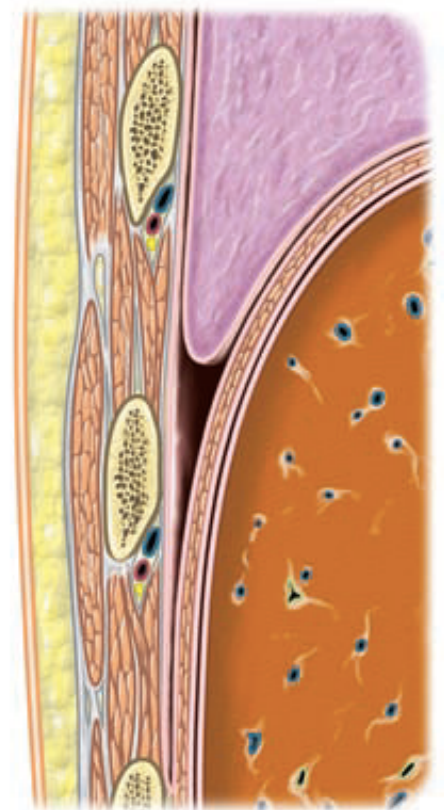


# Pleura

- Membrana serosa formada por epitelio seroso simple (mesotelio) y tejido conectivo.
- Cada una de las pleuras forma un saco cerrado (cavidad pleural)
- Dos hojas
  - **Visceral**: recubre órgano
  - **Parietal**: posee porciones costal, diafragmática, mediastínica, cúpula o domos pleurales
  - Espacio pleural entre ambas



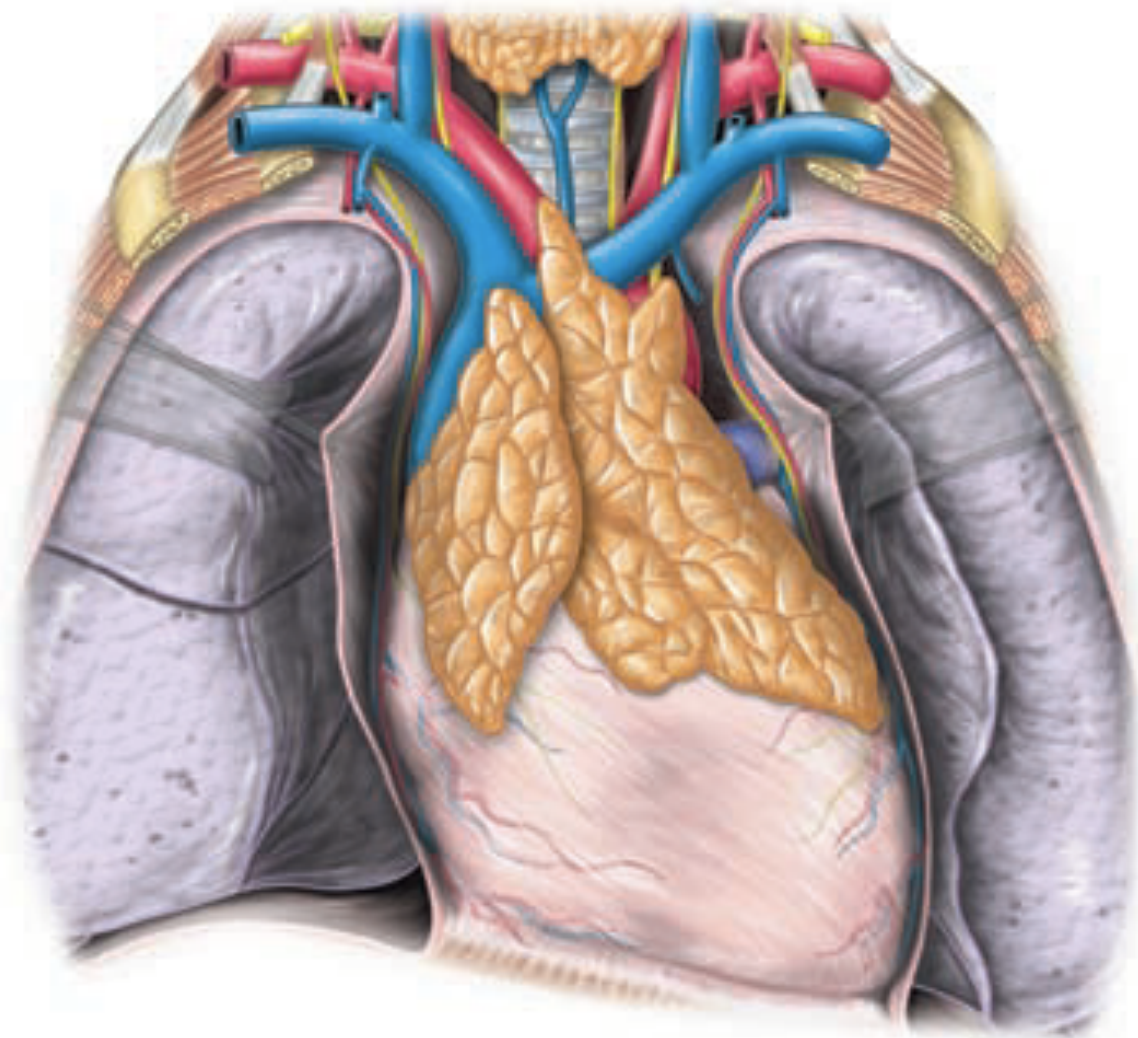
FACULTAD DE MEDICINA  
UNIVERSIDAD DE CHILE



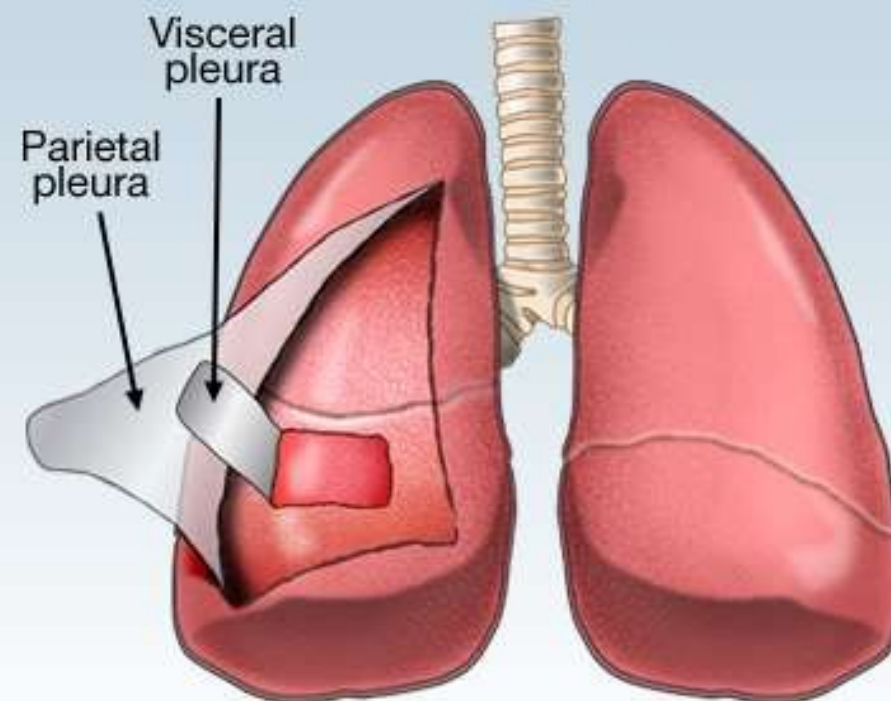


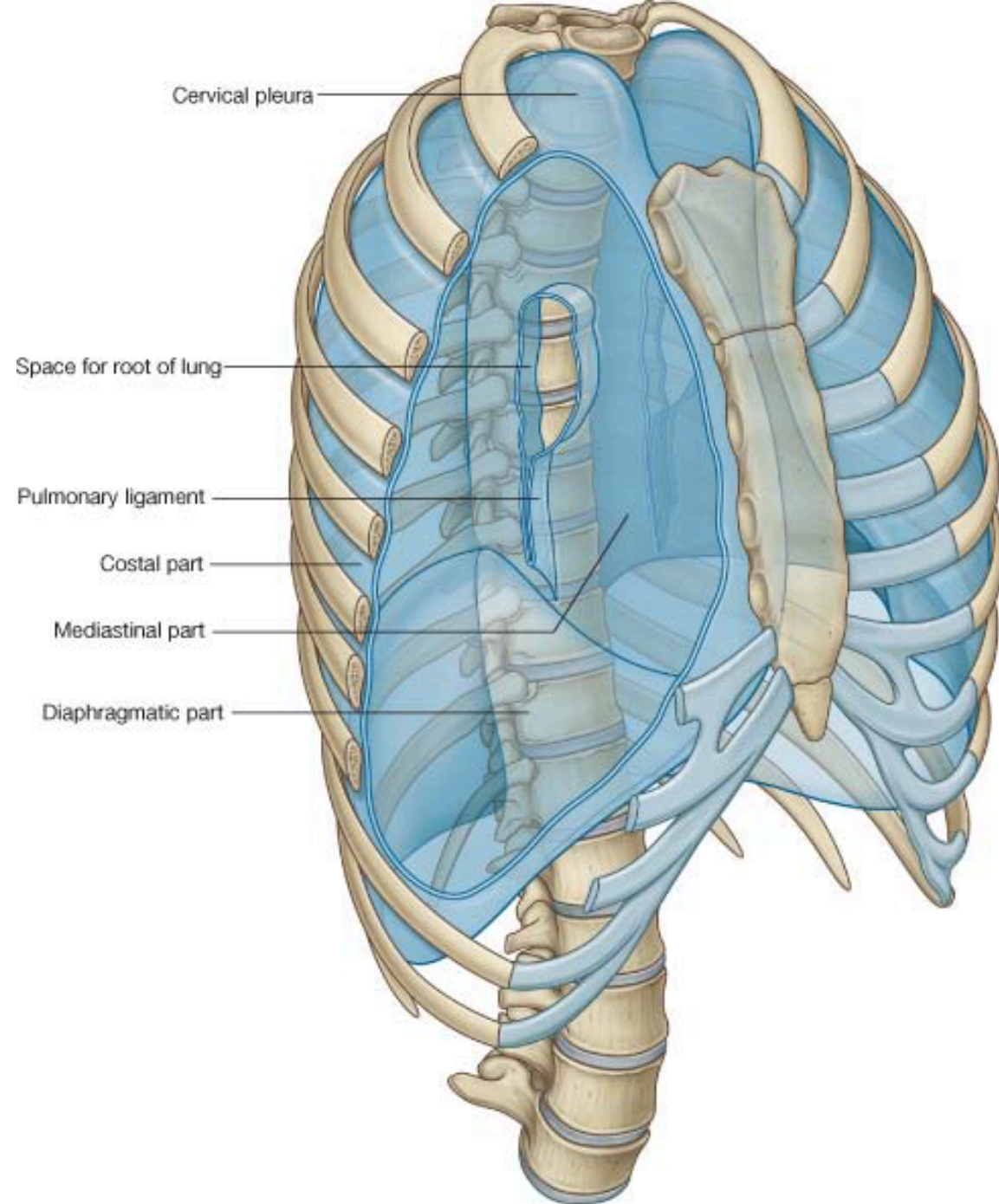


FACULTAD DE MEDICINA  
UNIVERSIDAD DE CHILE



## Pleura

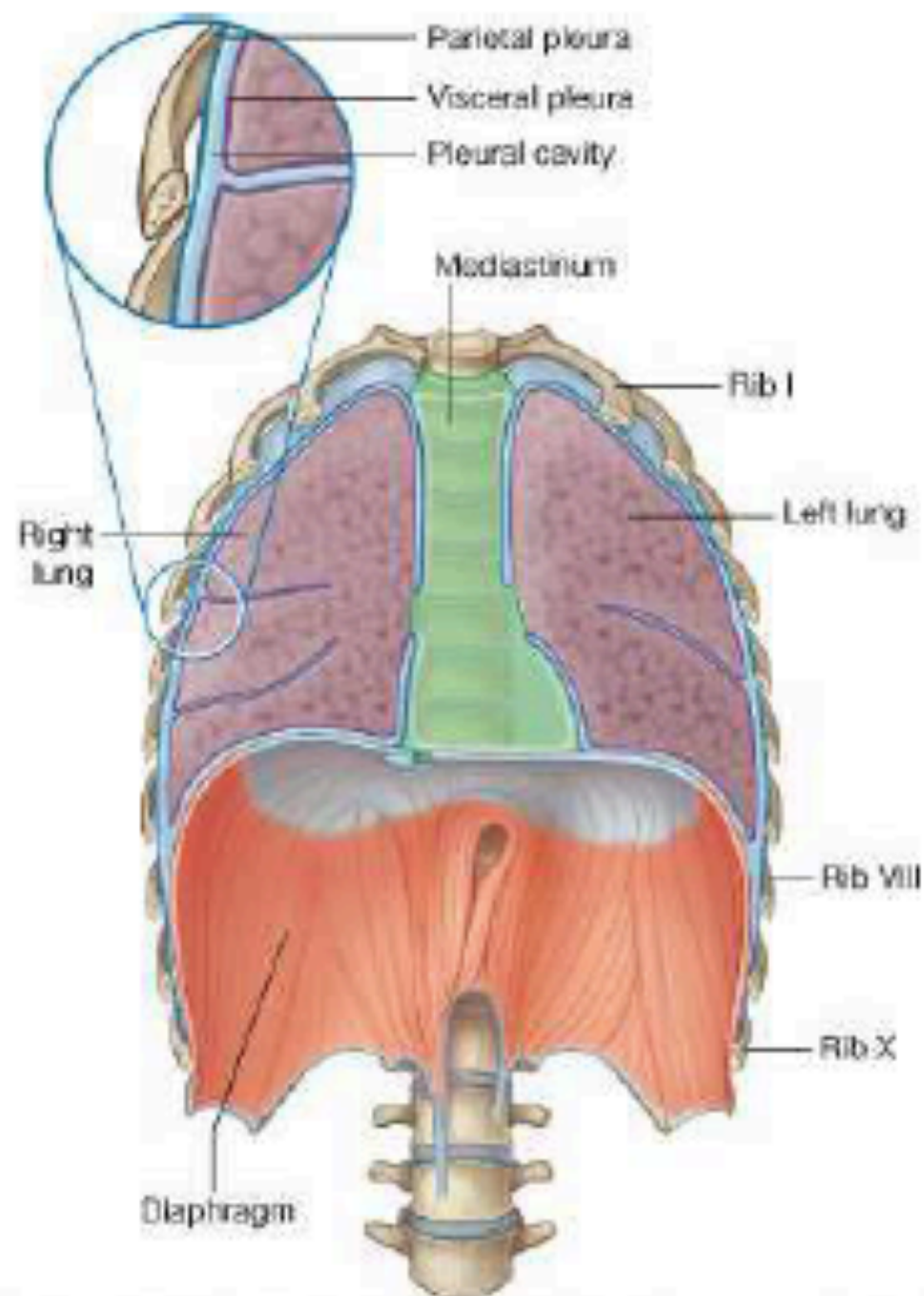




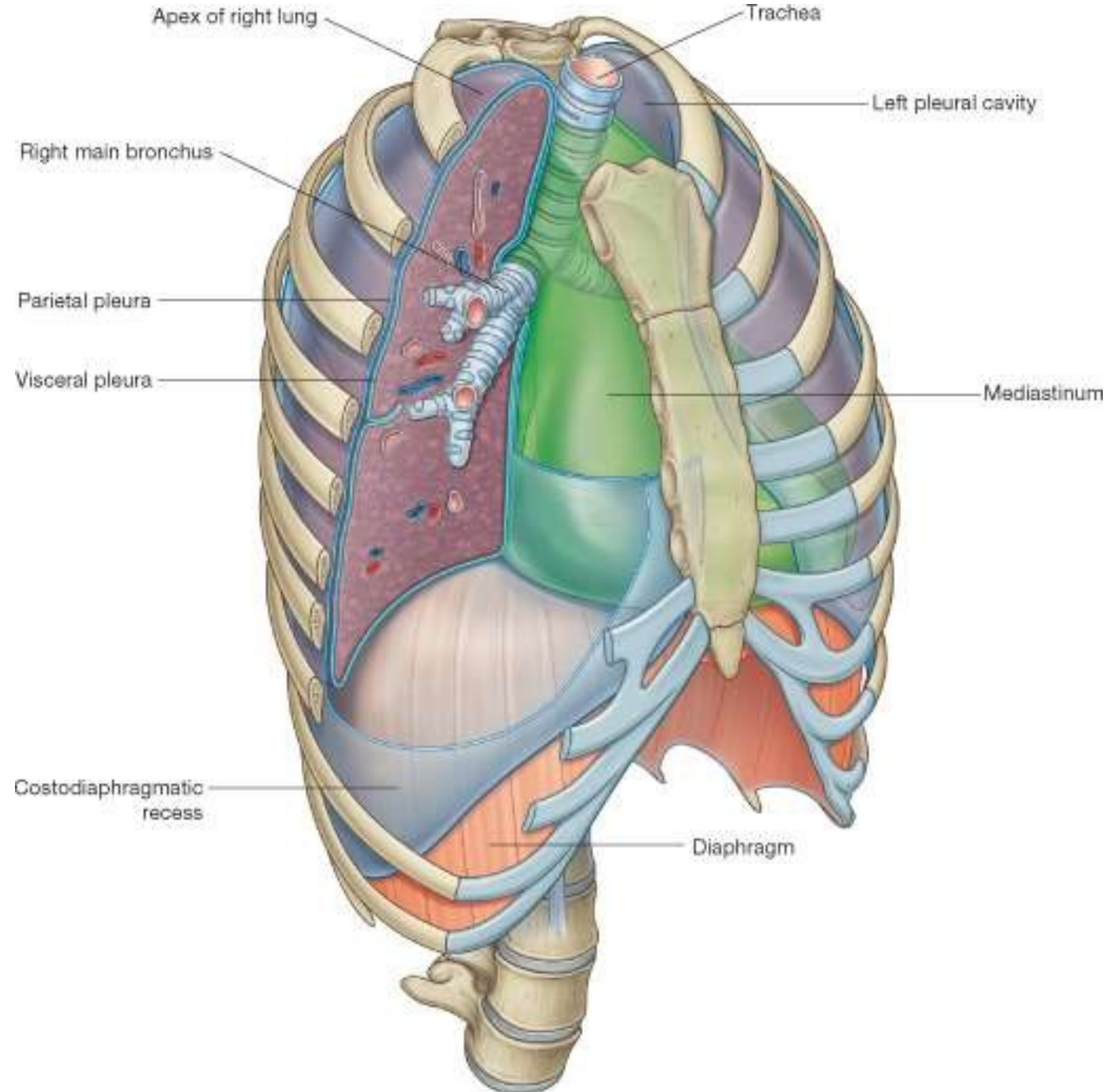
FACULTAD DE MEDICINA  
UNIVERSIDAD DE CHILE



FACULTAD DE MEDICINA  
UNIVERSIDAD DE CHILE







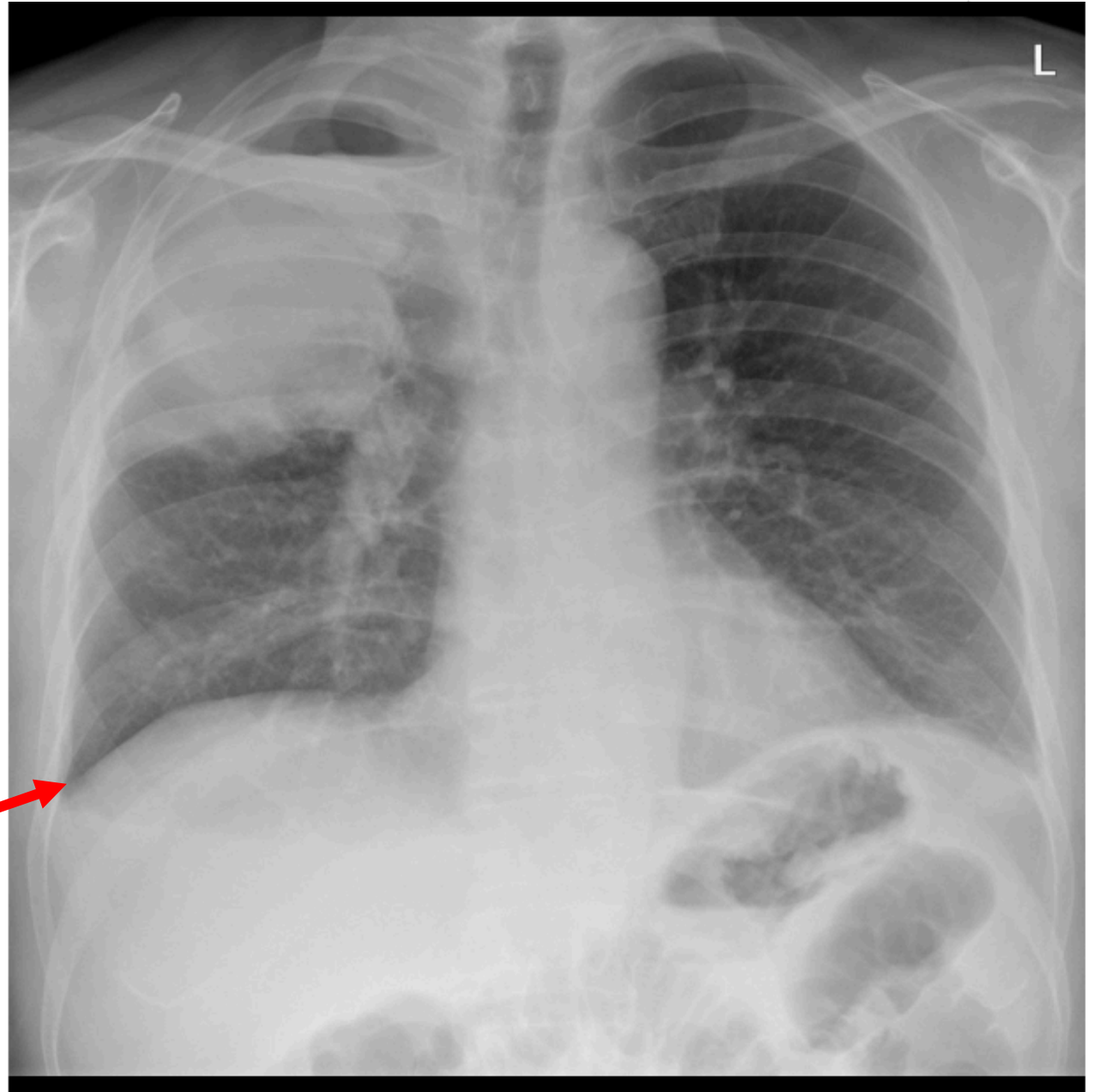
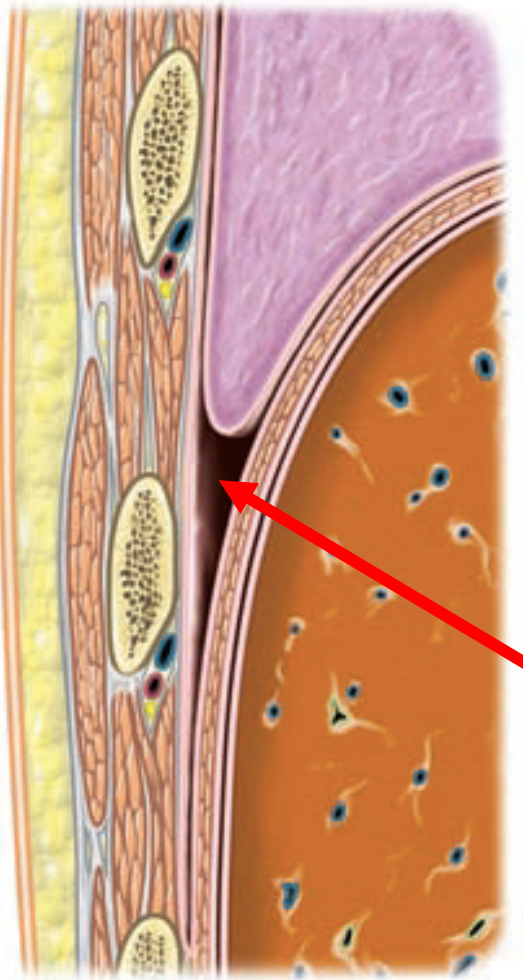
FACULTAD DE MEDICINA  
UNIVERSIDAD DE CHILE



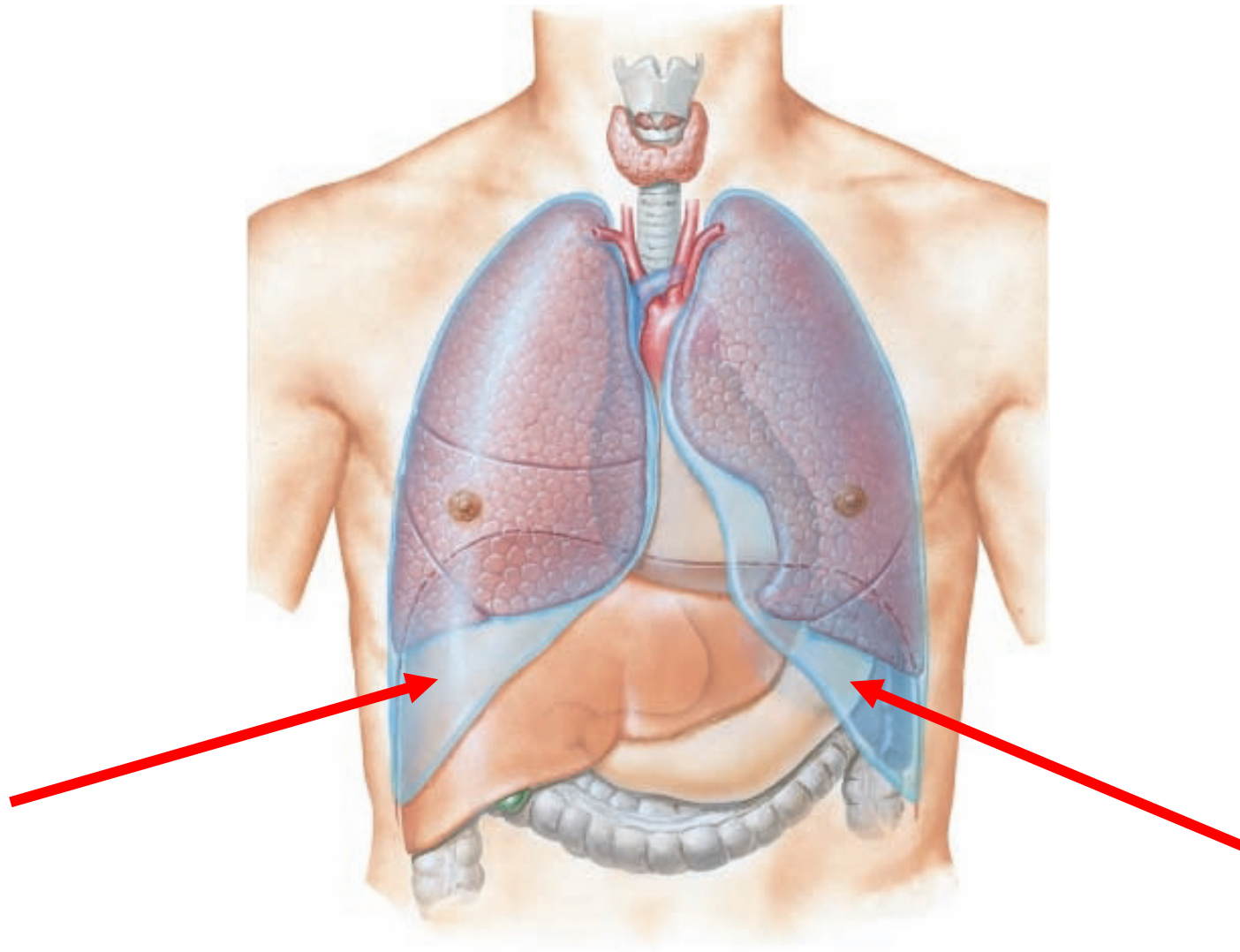
# Recesos pleurales

- “Fondo de saco”
- 4 recesos
  - Costodiafragmático
  - Costomediastínico
  - Vertebromediastínico
  - Frénicomediastínico

# Costodiafrágico



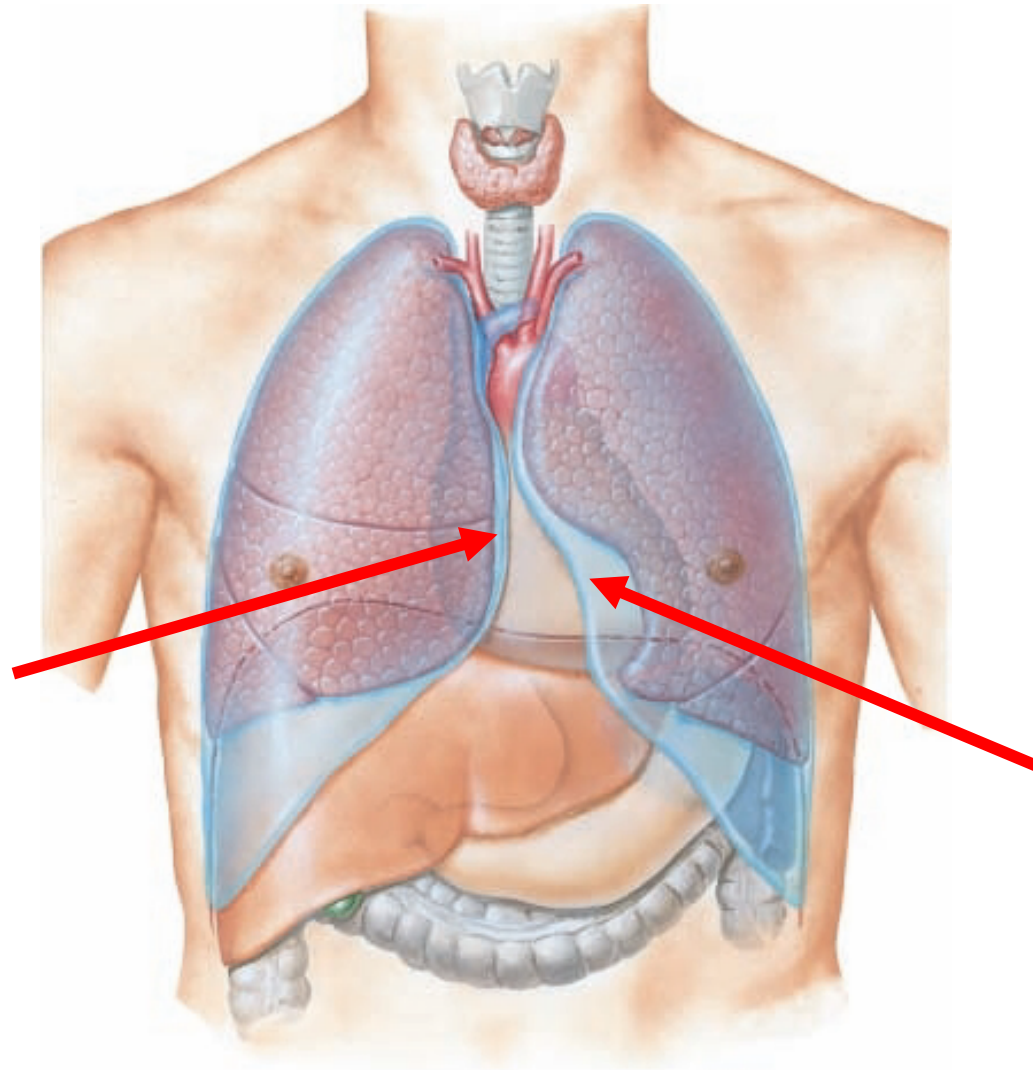
# Costodiafragmático



FACULTAD DE MEDICINA  
UNIVERSIDAD DE CHILE

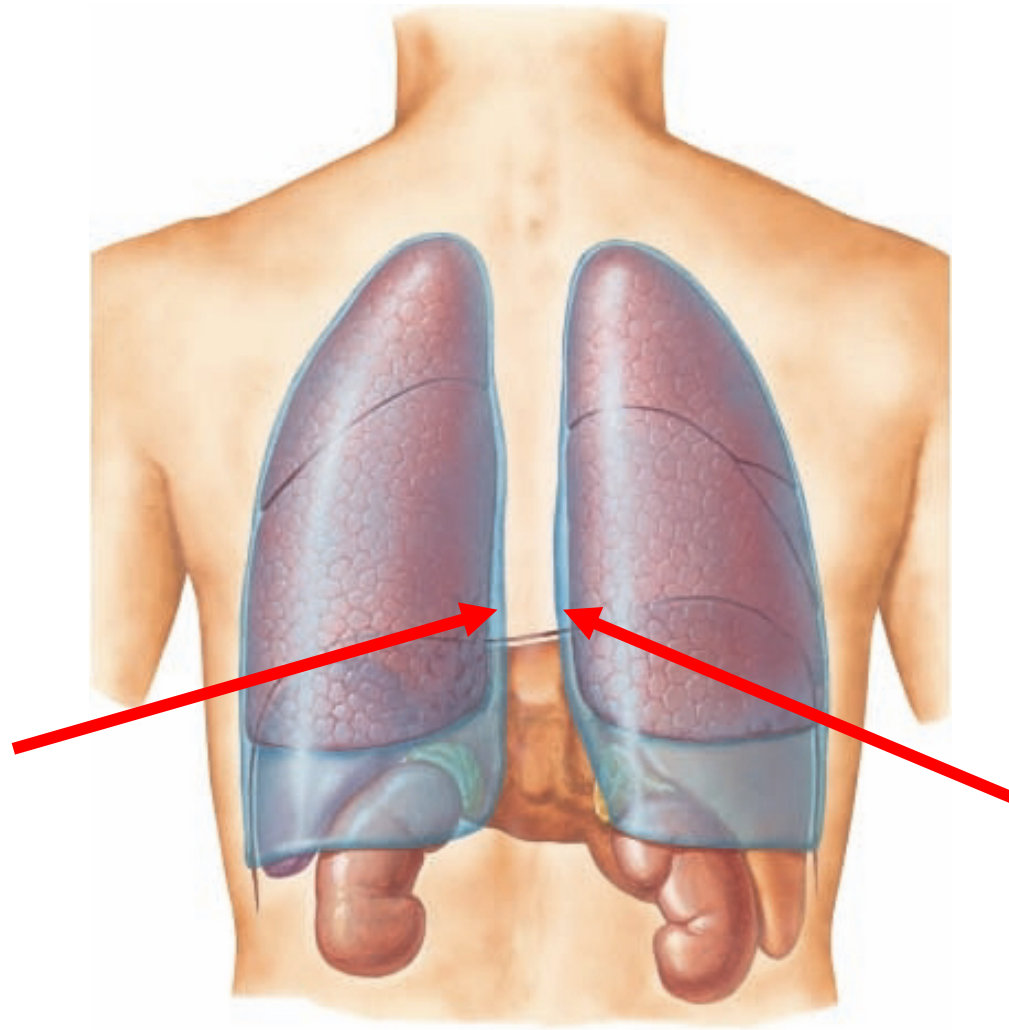


# Costomediastínico



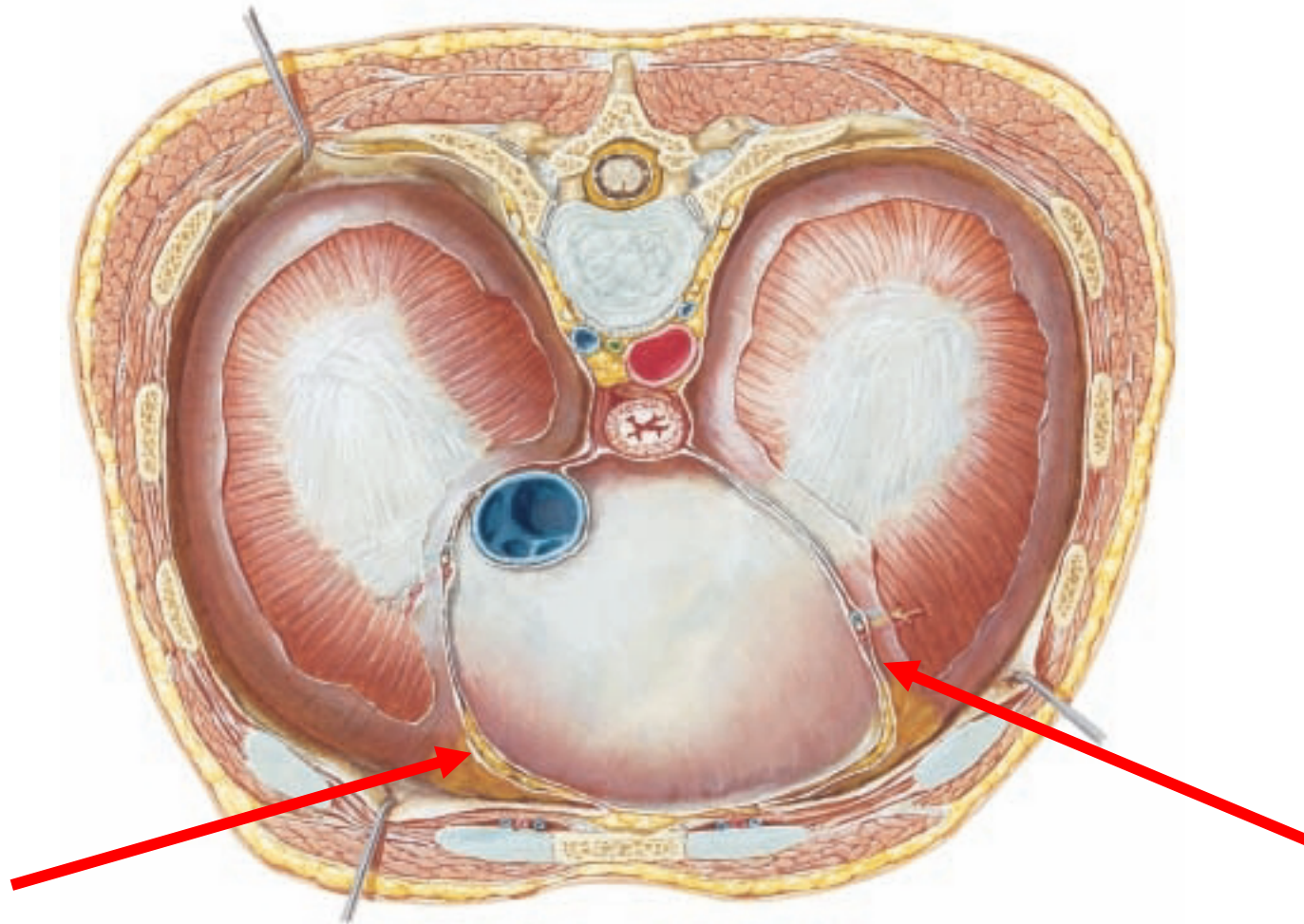
FACULTAD DE MEDICINA  
UNIVERSIDAD DE CHILE

# Vertebromediastínico



FACULTAD DE MEDICINA  
UNIVERSIDAD DE CHILE

# Frénicomedíastínico



FACULTAD DE MEDICINA  
UNIVERSIDAD DE CHILE



# Pulmones

- Órganos macizos.
- Pulmón izquierdo: 10 % más pequeño que el derecho (500 y 600 gr, respectivamente).
- Color rosado claro.
- Tejido flácido, elástico, frágil.
- Pedículo formado por
  - Ar pulmonar
  - Bronquio principal
  - 2 venas pulmonares
  - Otros

# Pulmones



- Cada pulmón tiene forma de semicono y consta de:
  - 1 base (se apoya en el diafragma)
  - 1 vértice (se proyecta por encima de la 1° costilla hacia la raíz del cuello).
- 2 caras:
  - Costal y mediastínica (contiene el hilio pulmonar).
- 3 bordes:
  - Inferior
  - Anterior.
  - Posterior.

# PULMÓN DERECHO

- Presenta 2 fisuras: Oblicua y horizontal
- 3 Lóbulos: Superior, Medio e Inferior





# PULMÓN IZQUIERDO

- Presenta 1 fisura: Oblicua
- 2 Lóbulos: Superior e Inferior



MEDICINA  
DE CHILE



Departamento  
de Anatomía y Medicina Legal

**FACULTAD DE MEDICINA**  
UNIVERSIDAD DE CHILE

CONTINUARA .....