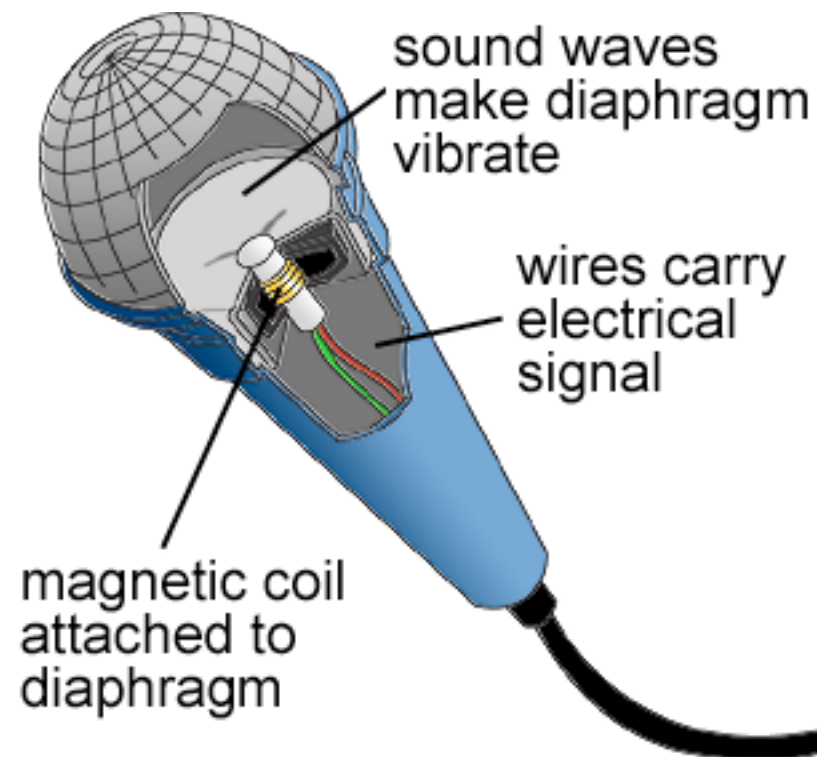


# Transducción nociceptiva

# Transducción

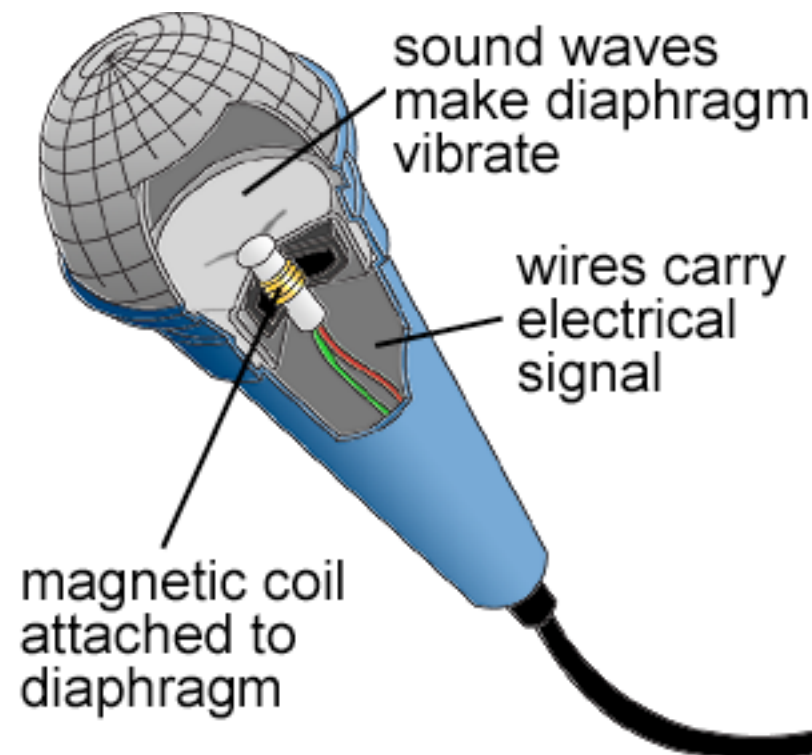
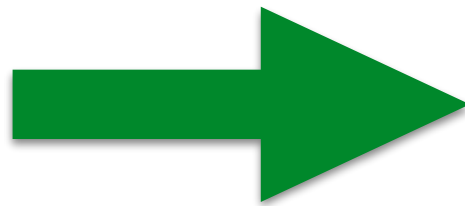
Sonido  
(presión de aire)



Voltaje

# Transducción

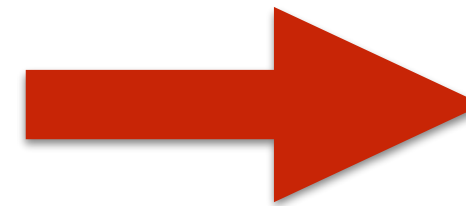
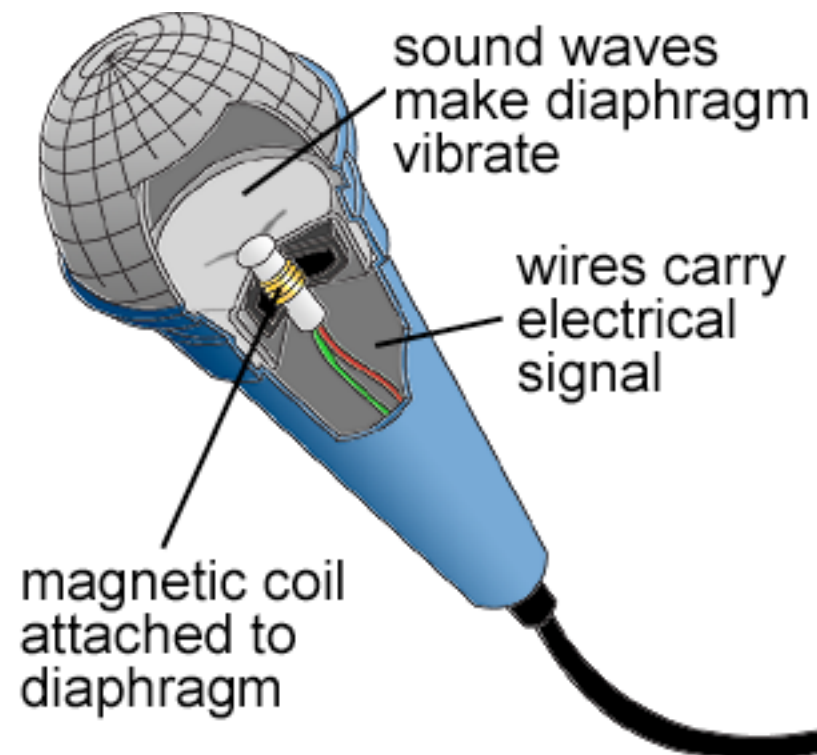
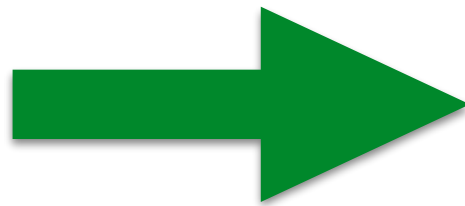
Sonido  
(presión de aire)



Voltaje

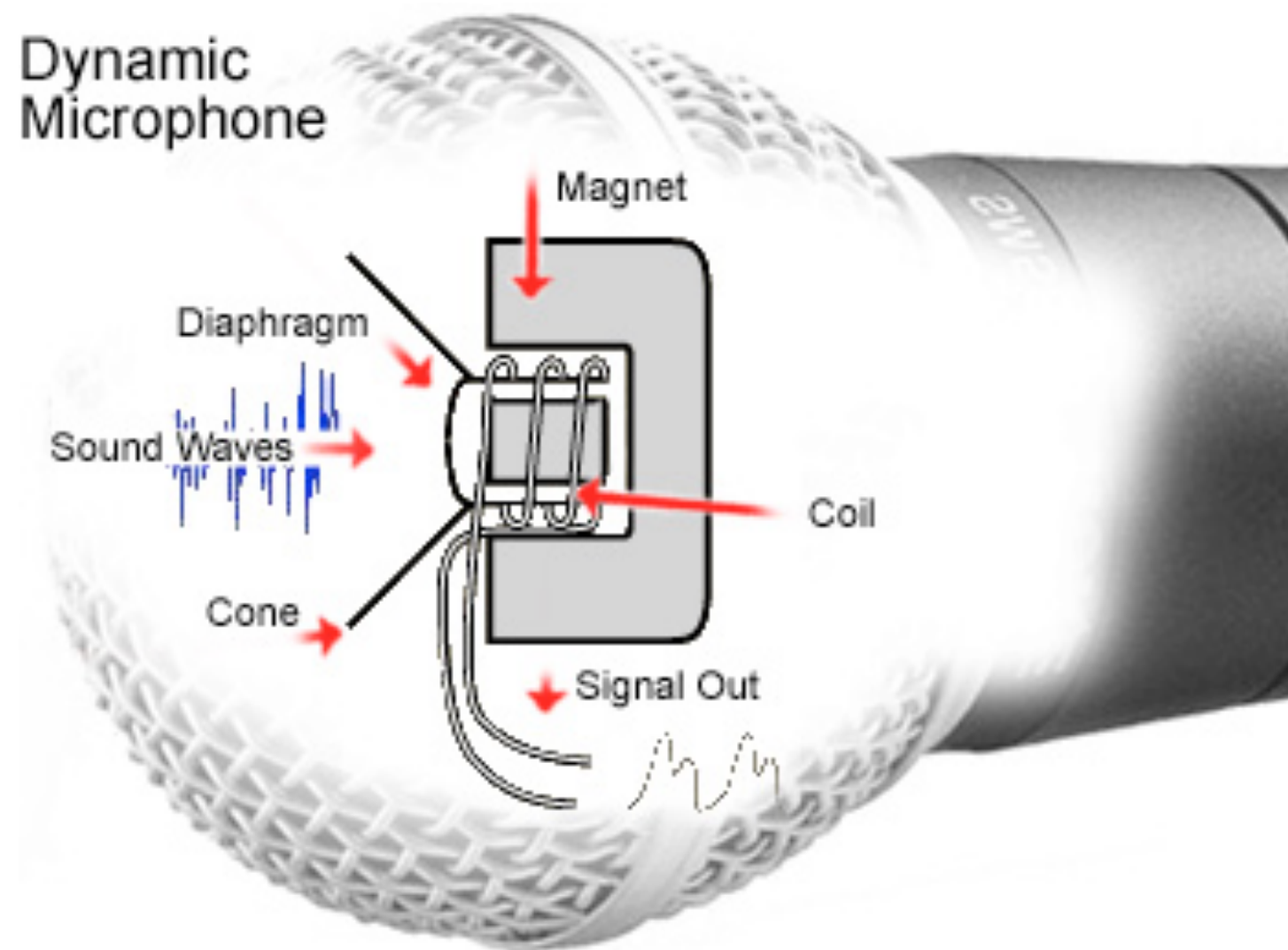
# Transducción

Sonido  
(presión de aire)



Voltaje

# Transducción



# Transducción

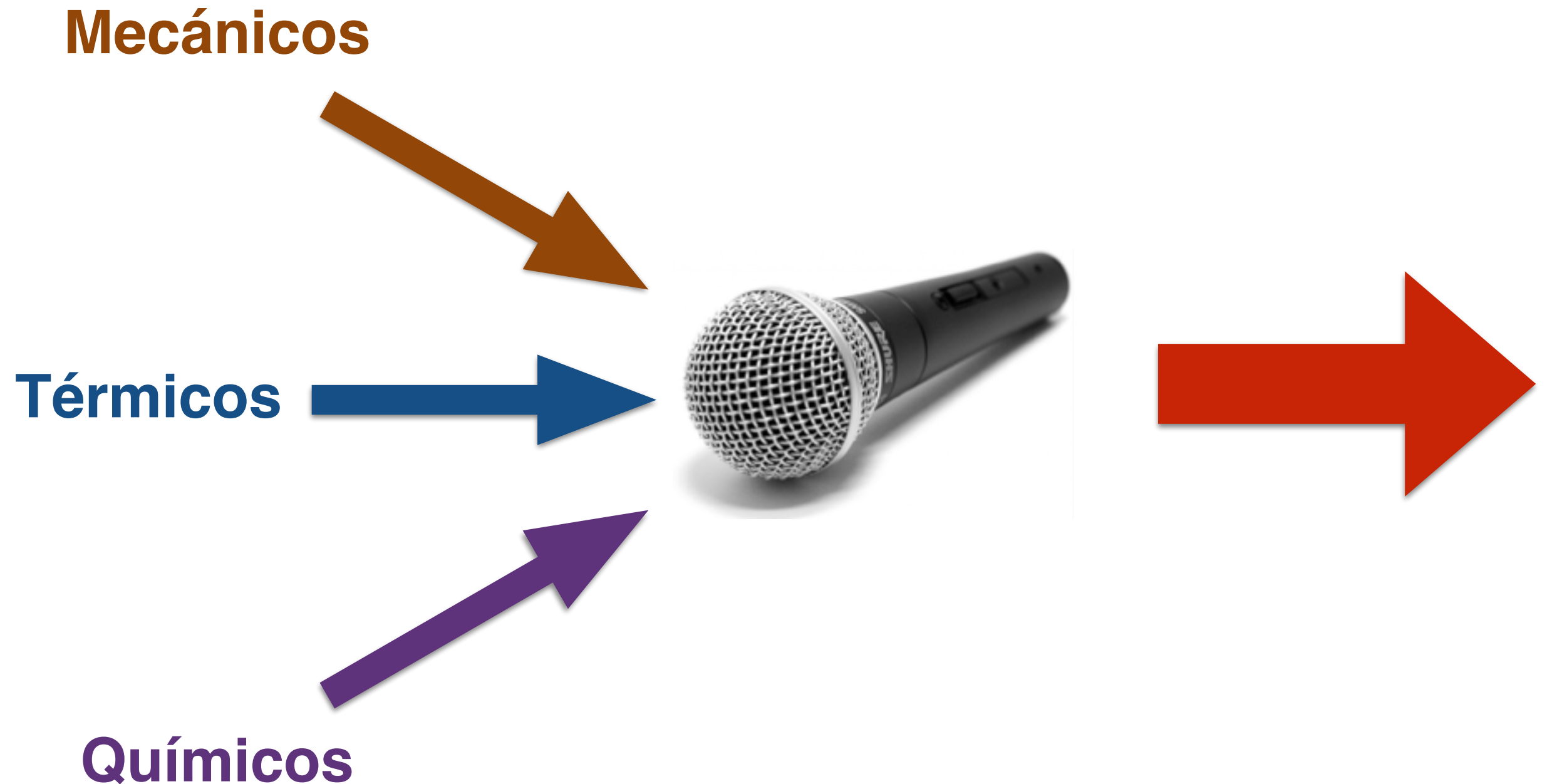
**Mecánicos**

**Térmicos**

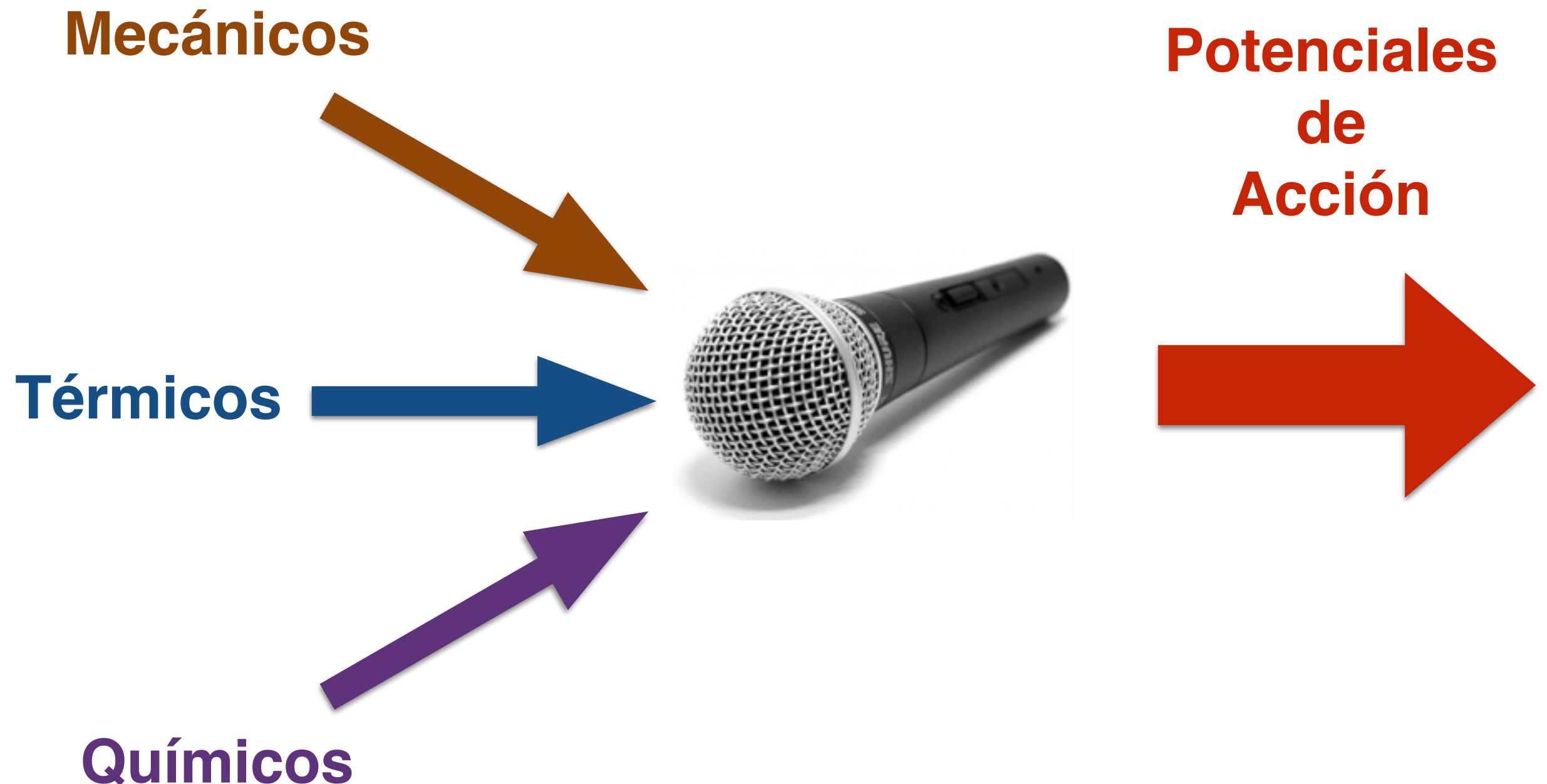
**Químicos**



# Transducción

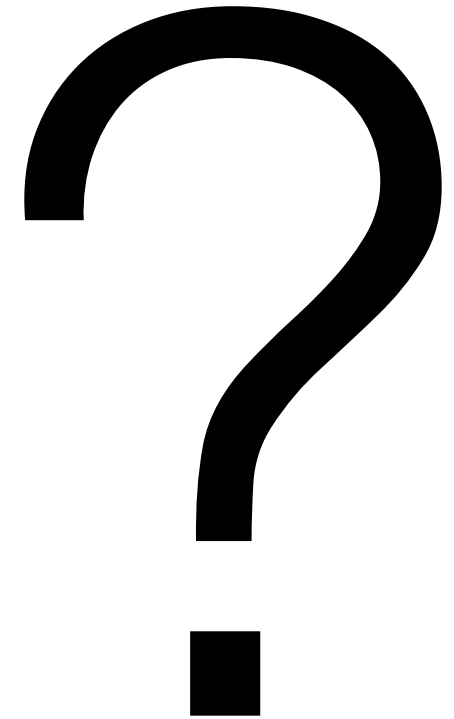
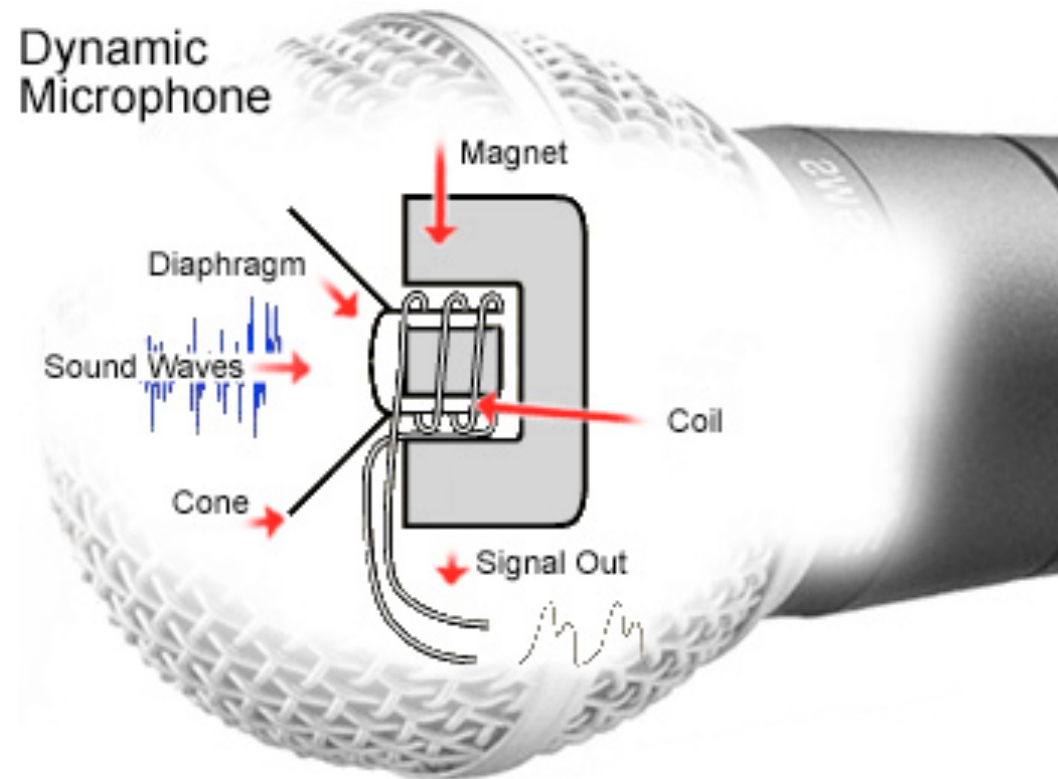
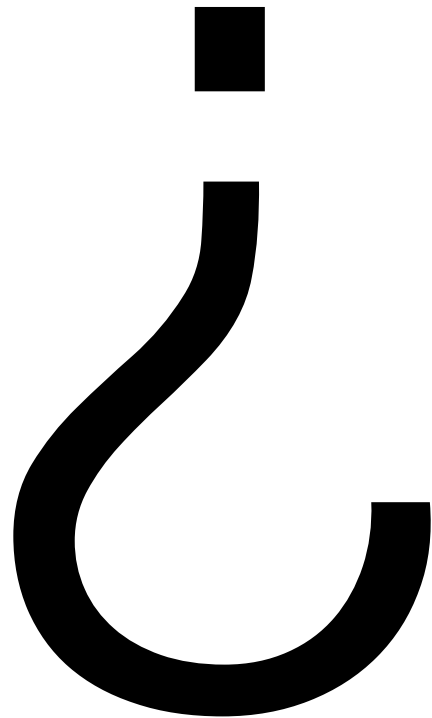


# Transducción



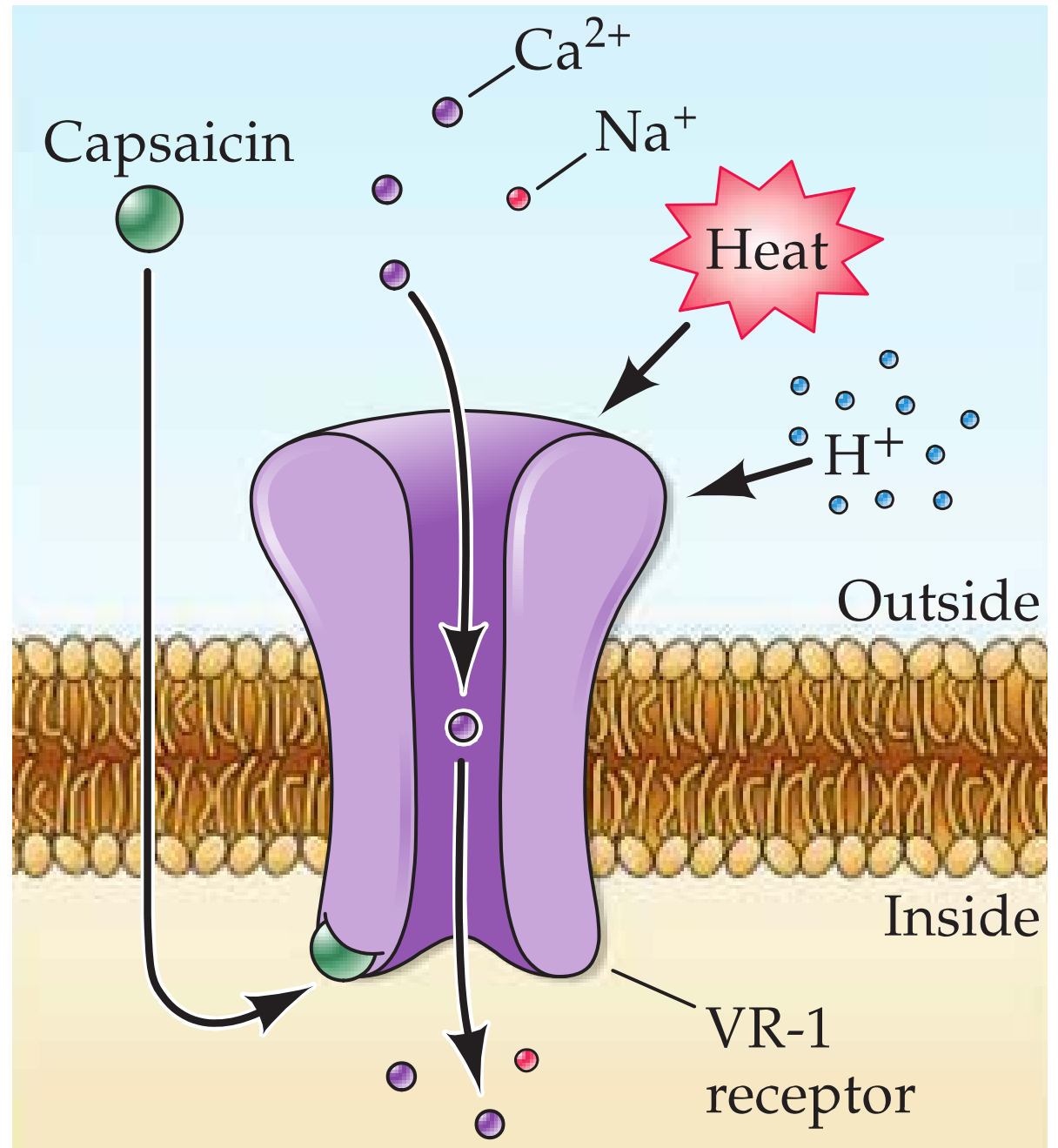


# Transducción



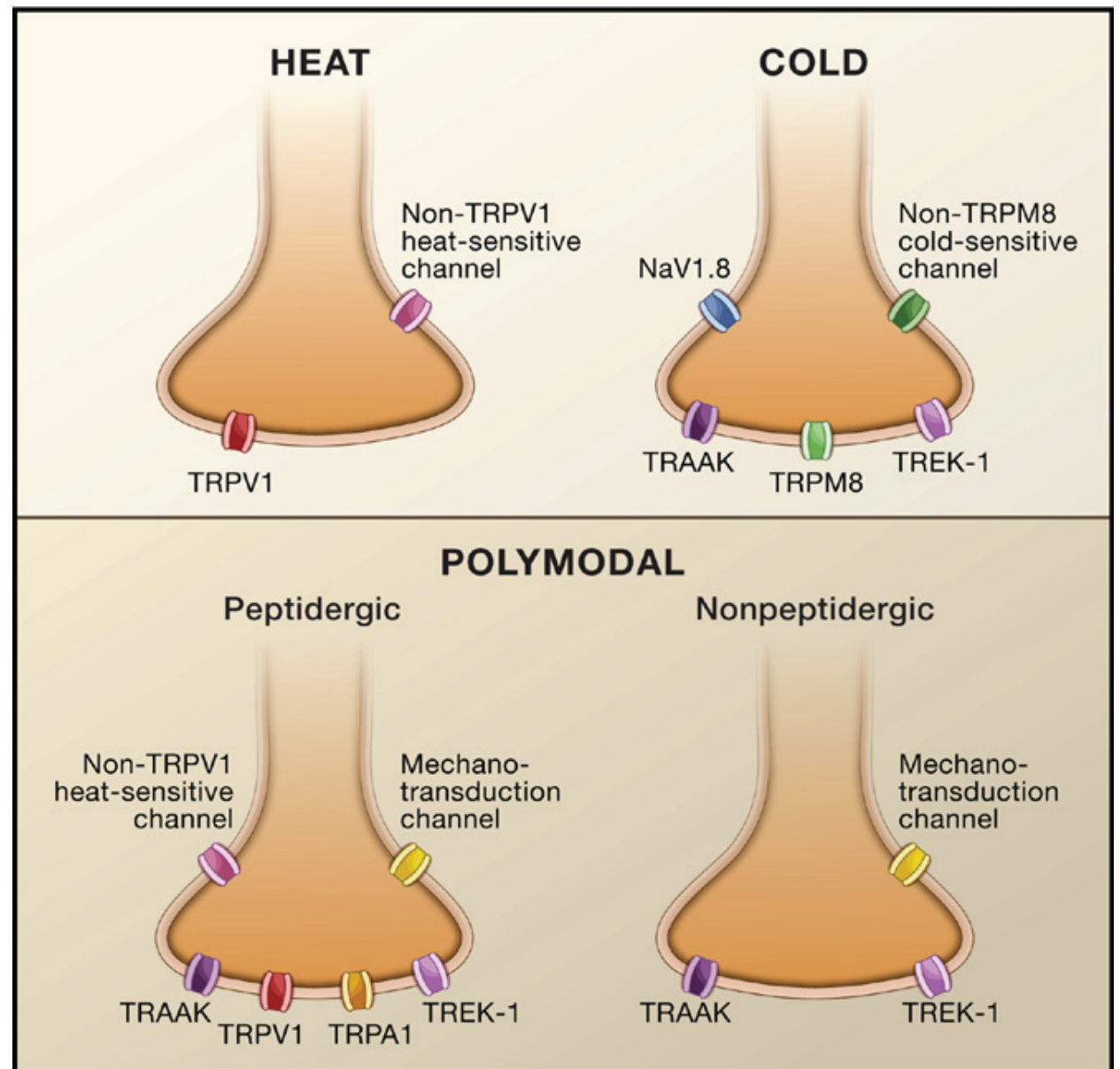
# Transducción

- **Las moléculas transductoras son canales iónicos**
- La familia más grande pertenece a los Transient Receptor Potential (TRP)
- El primero conocido y más estudiado es el TRPV1 o receptor de Capsaicina



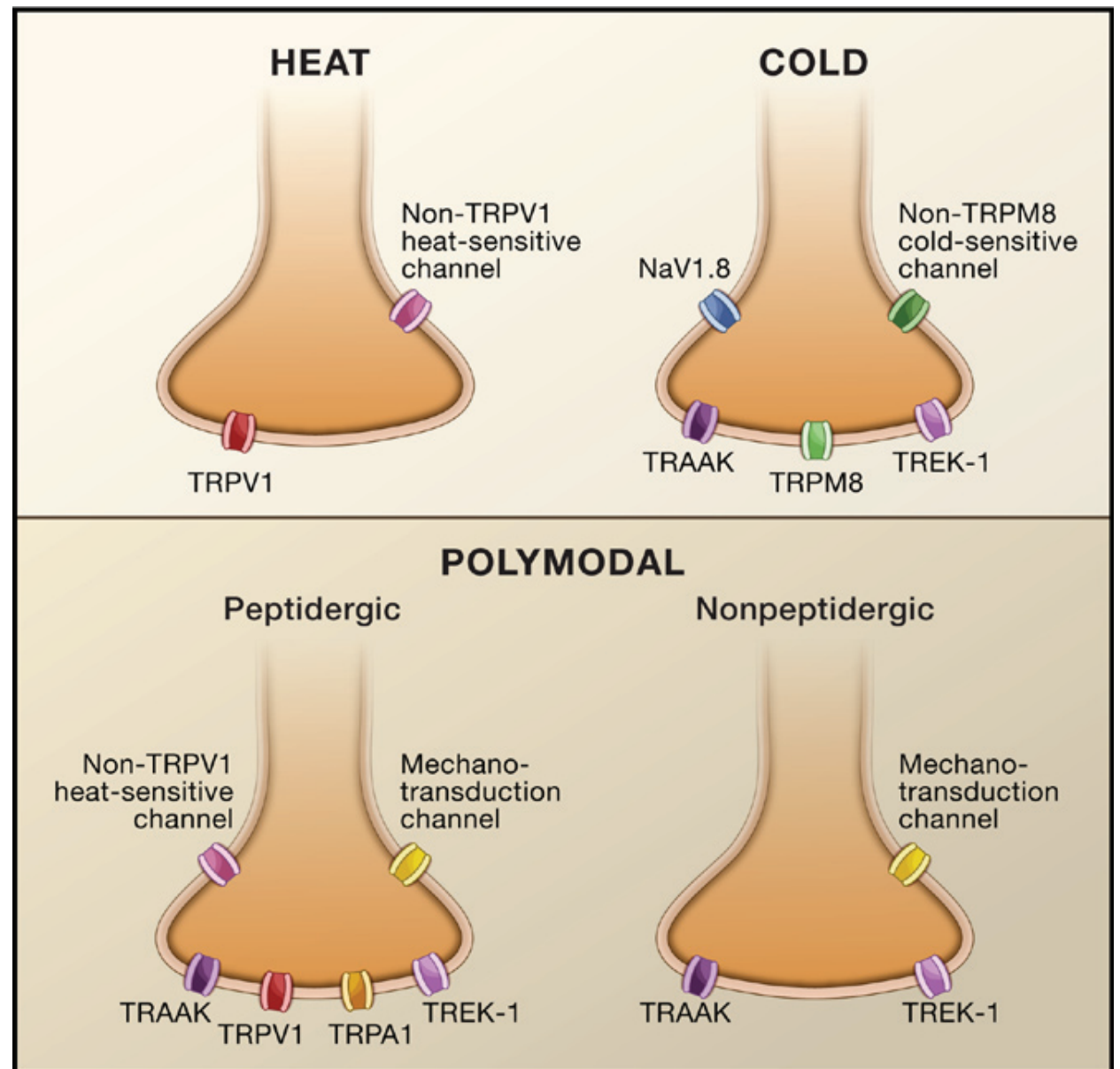
# Transducción

- Las proteínas transductoras no se distribuyen homogeneamente entre los nociceptores
- Existen sub-familias de nociceptores
- Esta agrupación genera **líneas marcadas**



# Transducción

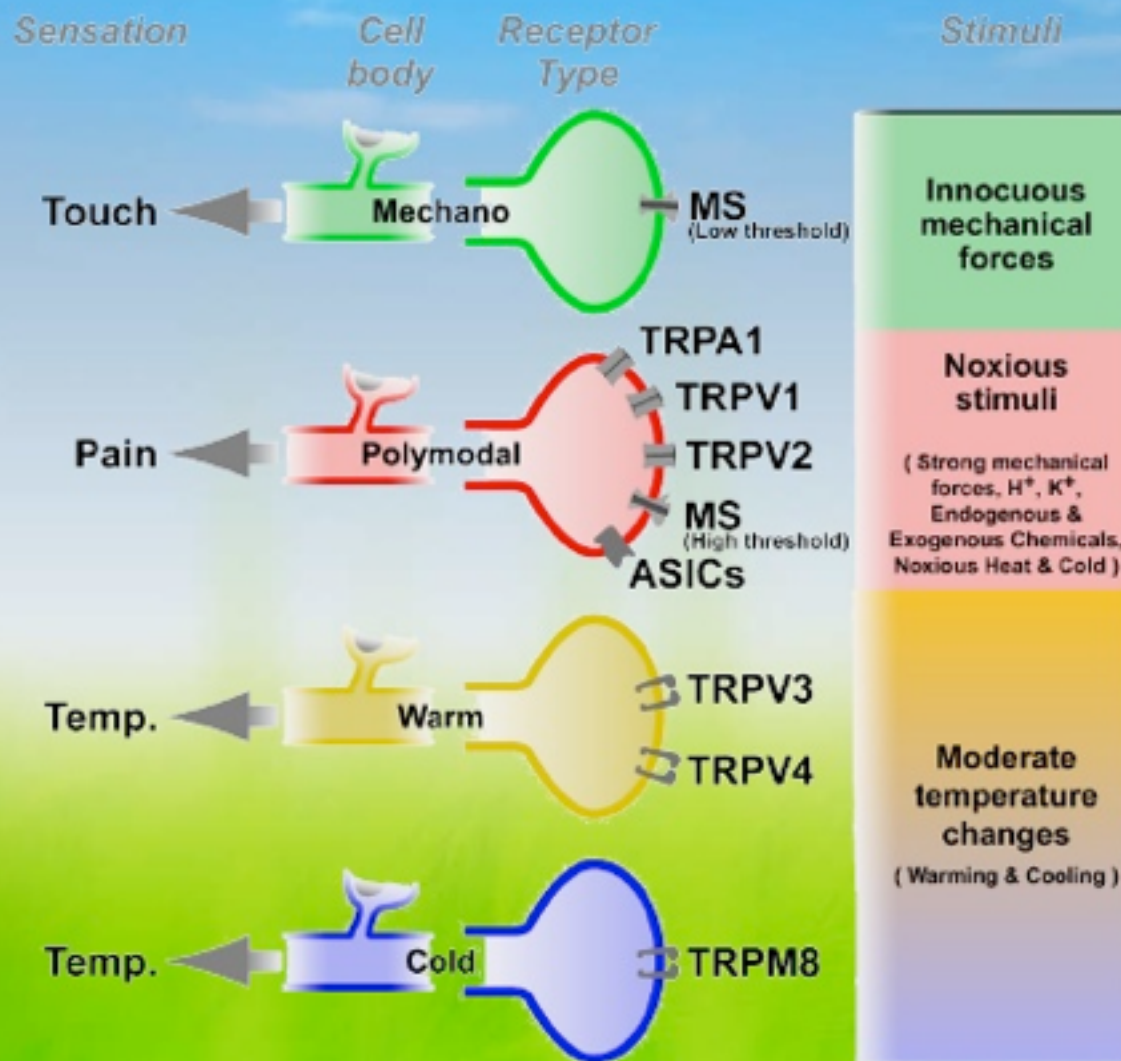
- Las proteínas transductoras no se distribuyen homogeneamente entre los nociceptores
- Existen sub-familias de nociceptores
- Esta agrupación genera **líneas marcadas**



# Transducción

## Modality Is Encoded by a Labeled Line Code –

- Stimulus transduction
- Receptor specificity
- Stimulus threshold

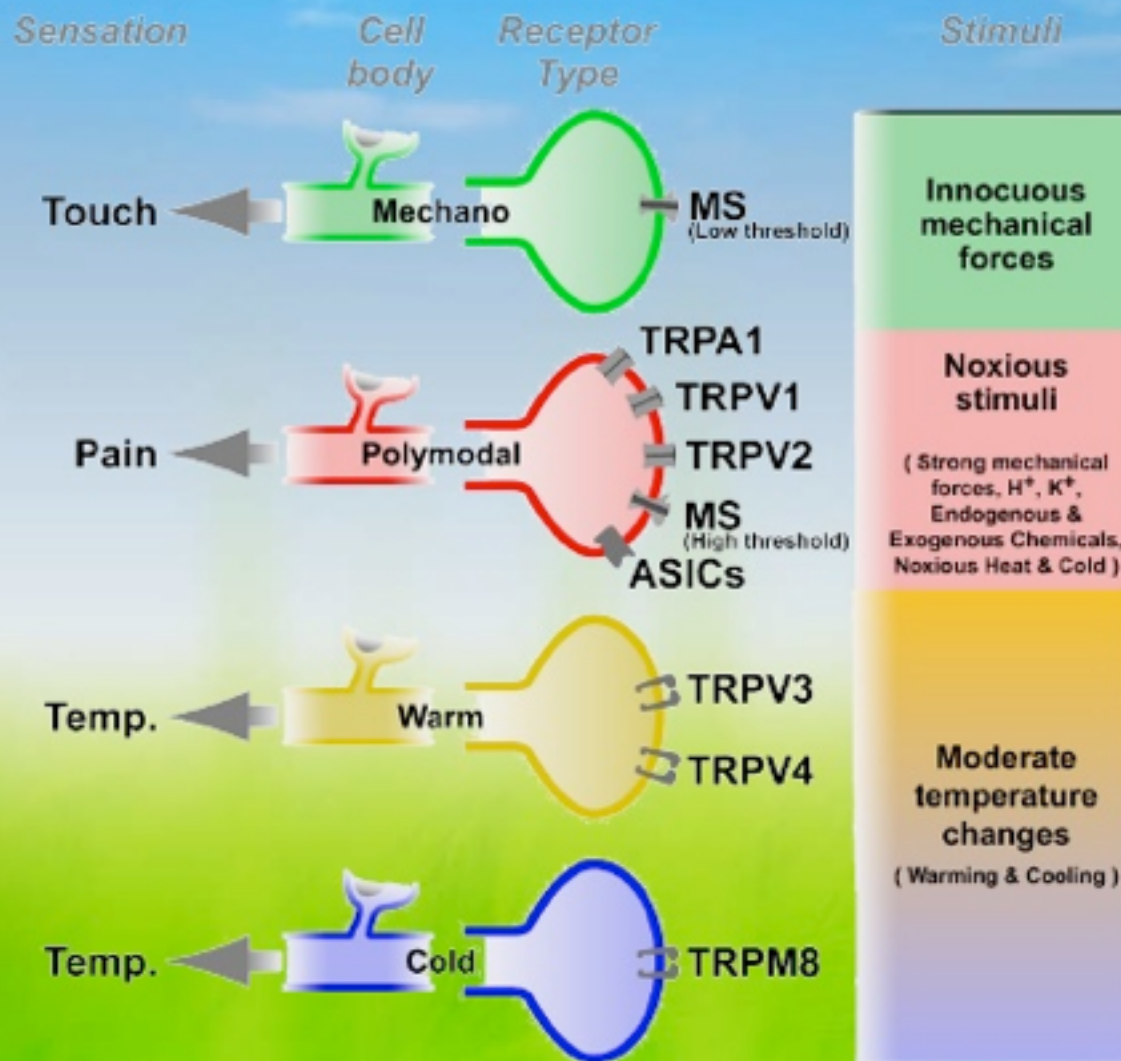




# Transducción

## Modality Is Encoded by a Labeled Line Code –

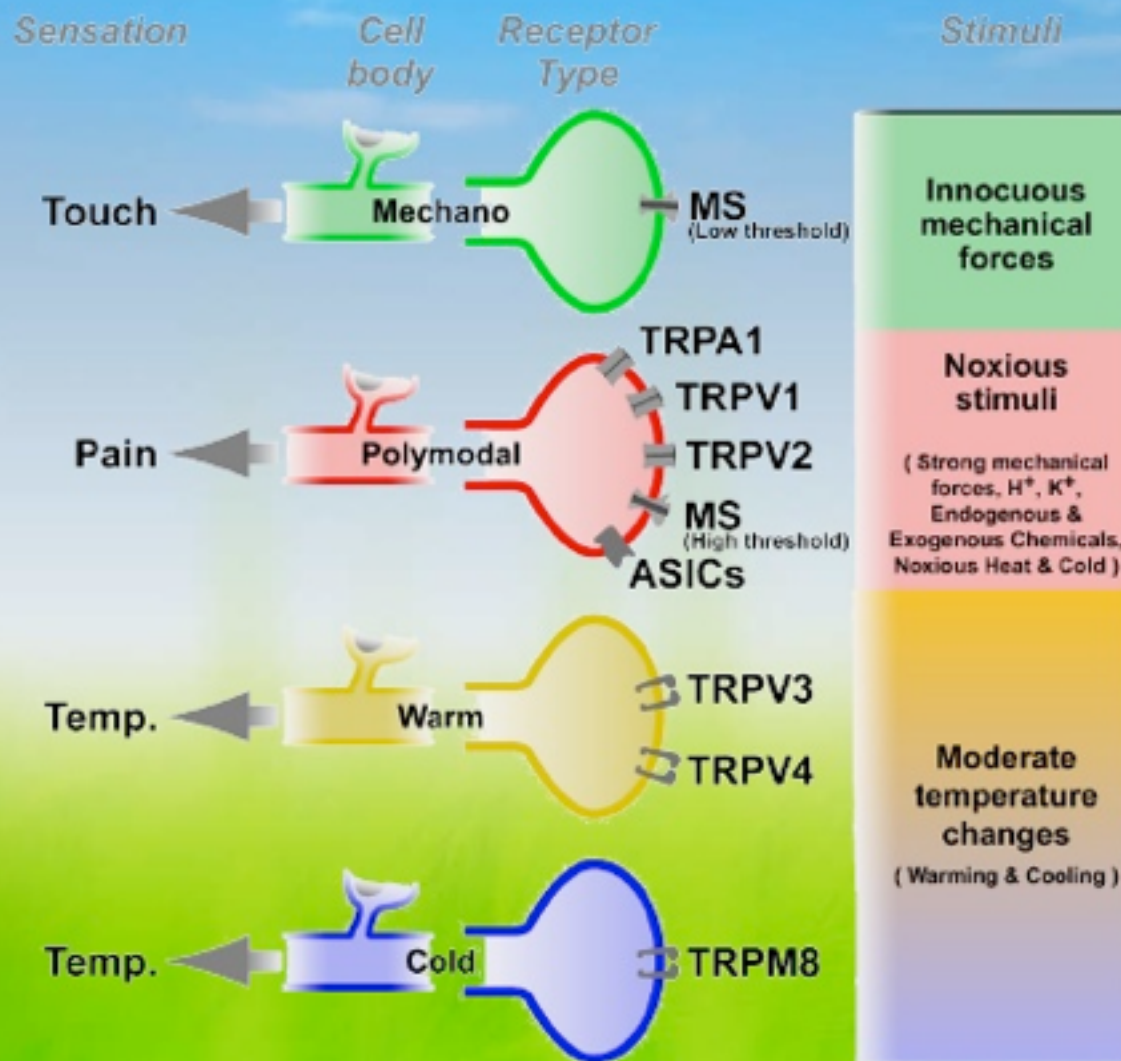
- Stimulus transduction
- Receptor specificity
- Stimulus threshold



# Transducción

## Modality Is Encoded by a Labeled Line Code –

- Stimulus transduction
- Receptor specificity
- Stimulus threshold

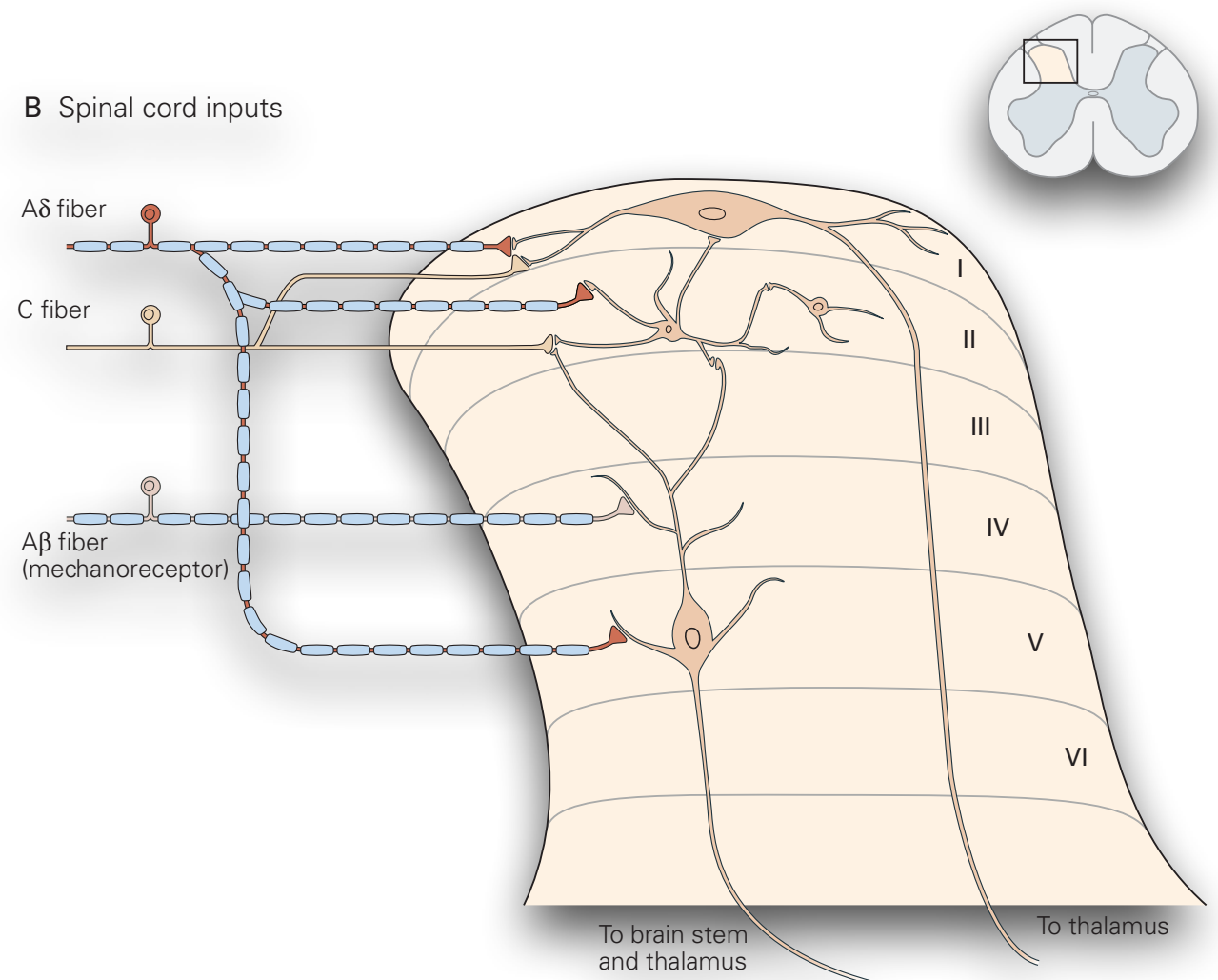


Vías nociceptivas



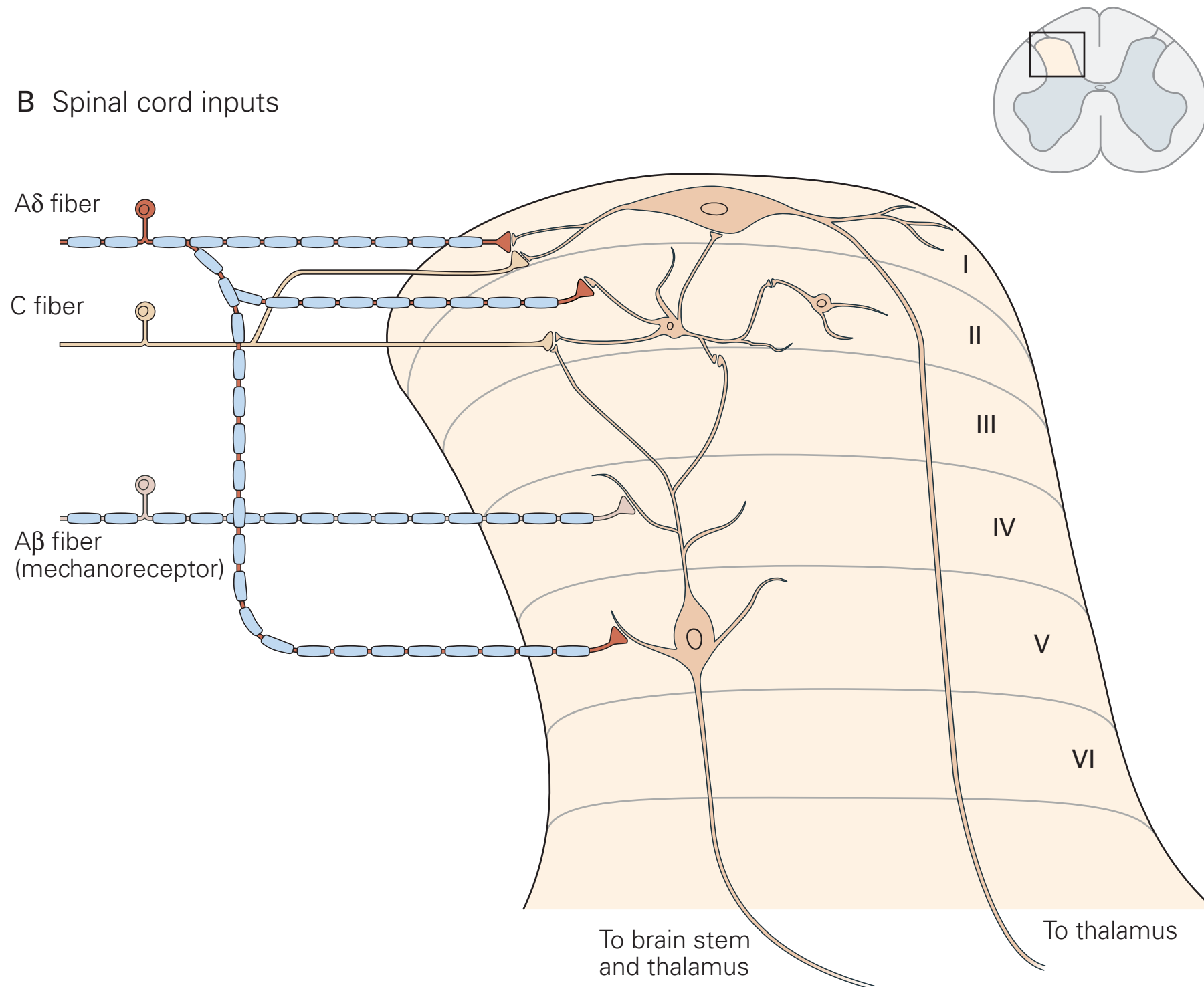
# Vías nociceptivas

- Las fibras A $\delta$  y C sinaptan neuronas en capa I, II y V
- A $\beta$  sinaptan neuronas de capa V a través de sus dendritas ubicadas en capa IV
- Capa I y V son neuronas de proyección
- Capa II son interneuronas
- ¿Qué nos dice esto?



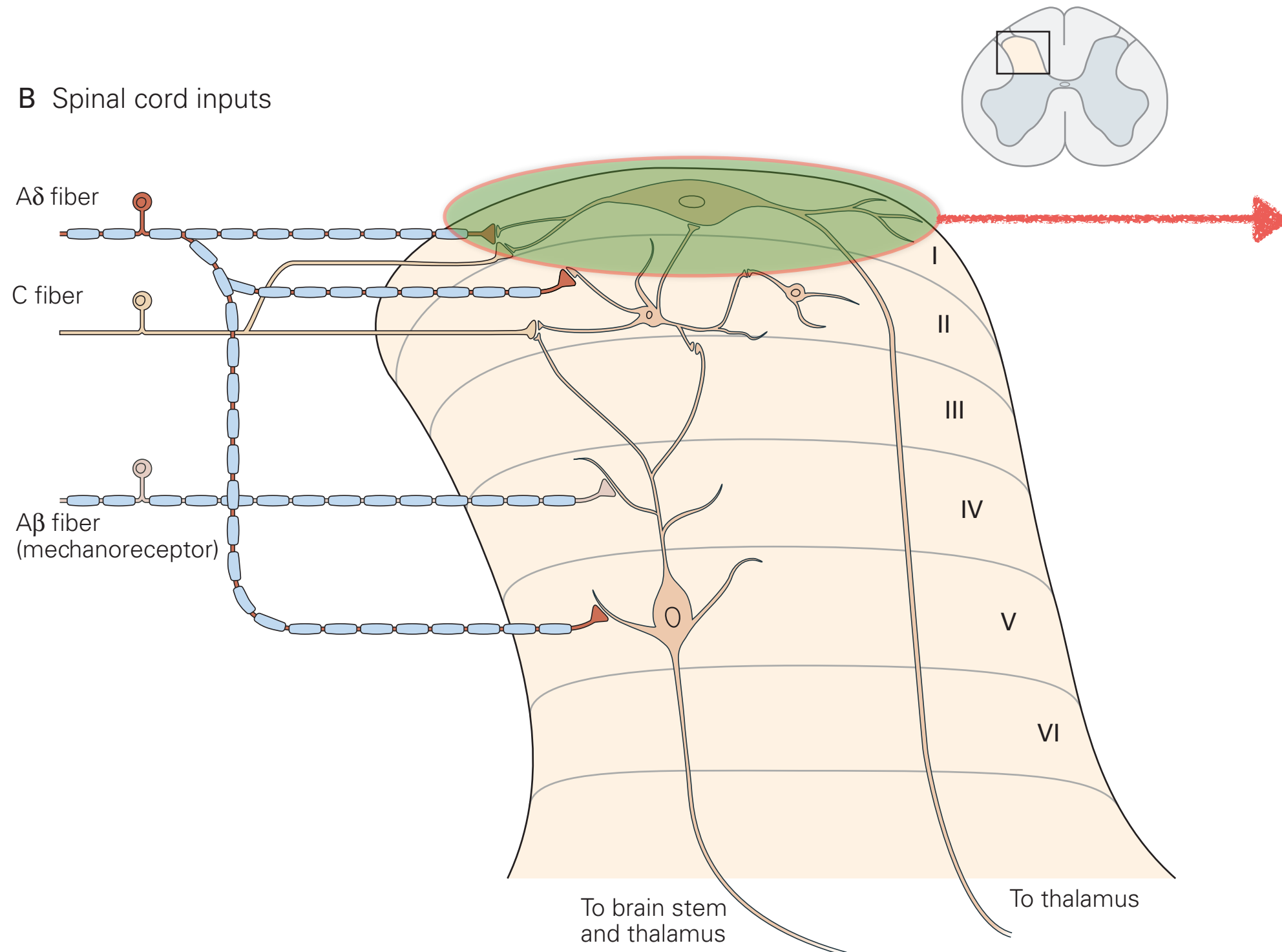
# Vías nociceptivas

## B Spinal cord inputs



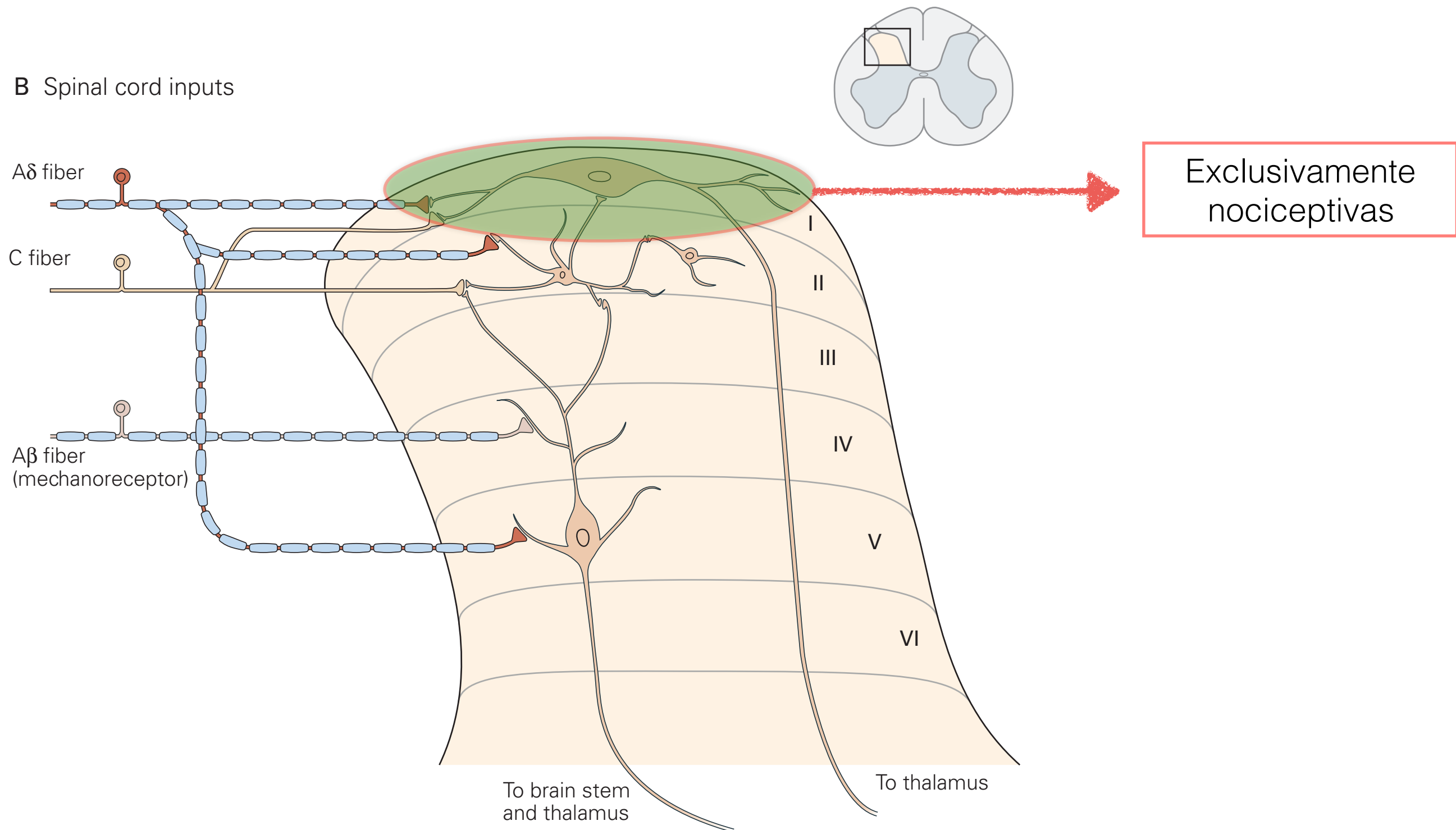
# Vías nociceptivas

## B Spinal cord inputs



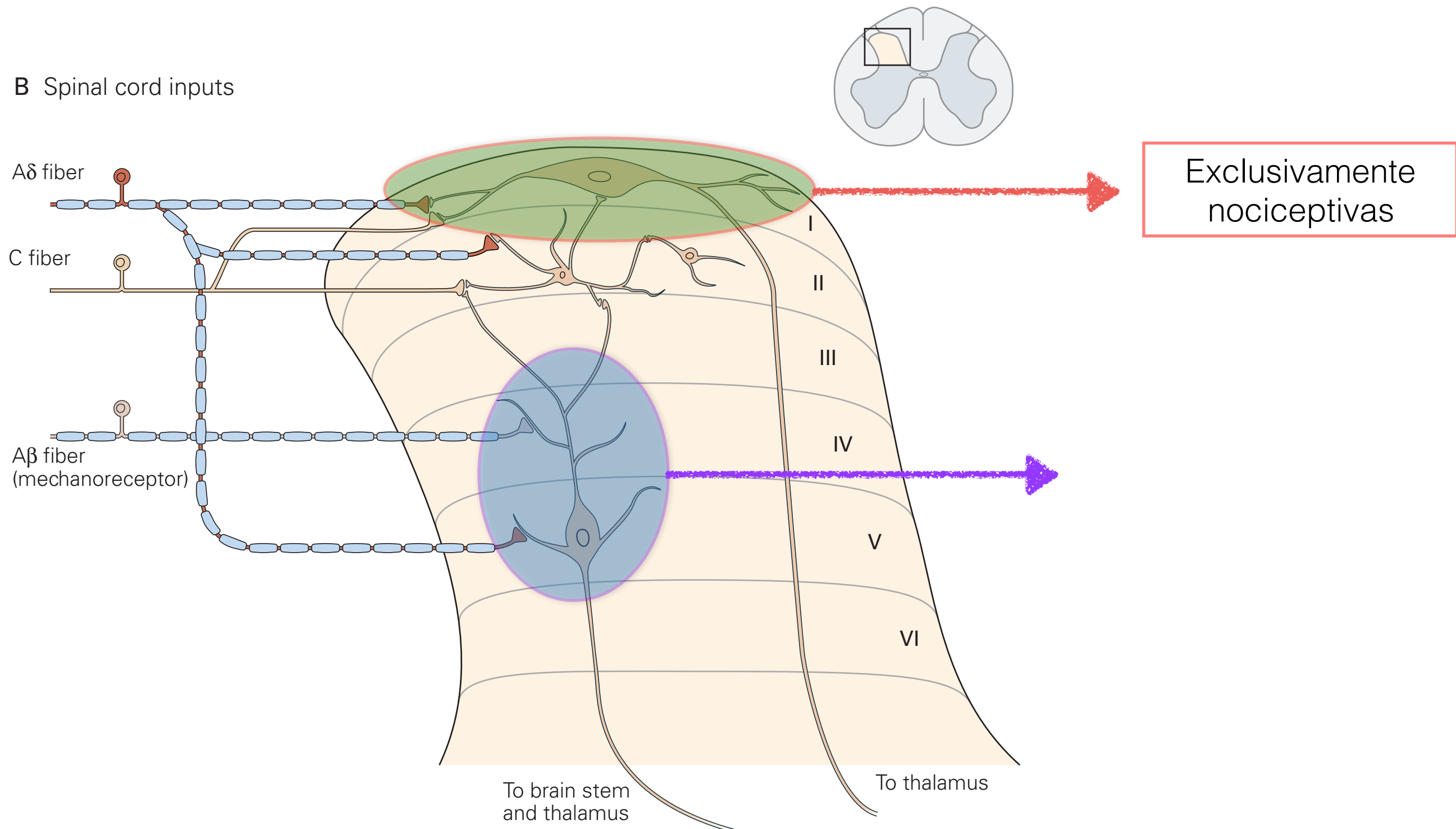
# Vías nociceptivas

## B Spinal cord inputs



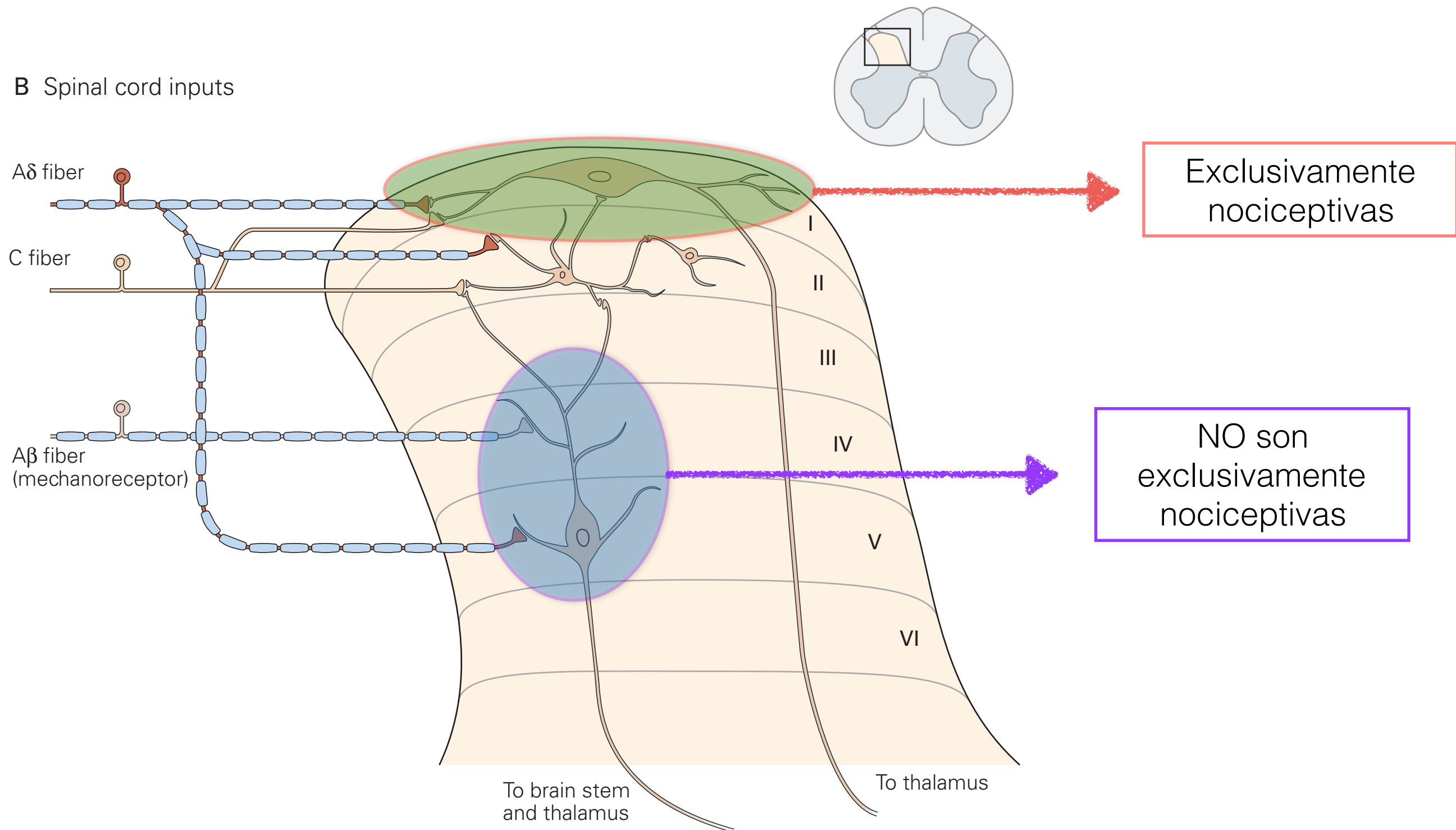
# Vías nociceptivas

## B Spinal cord inputs



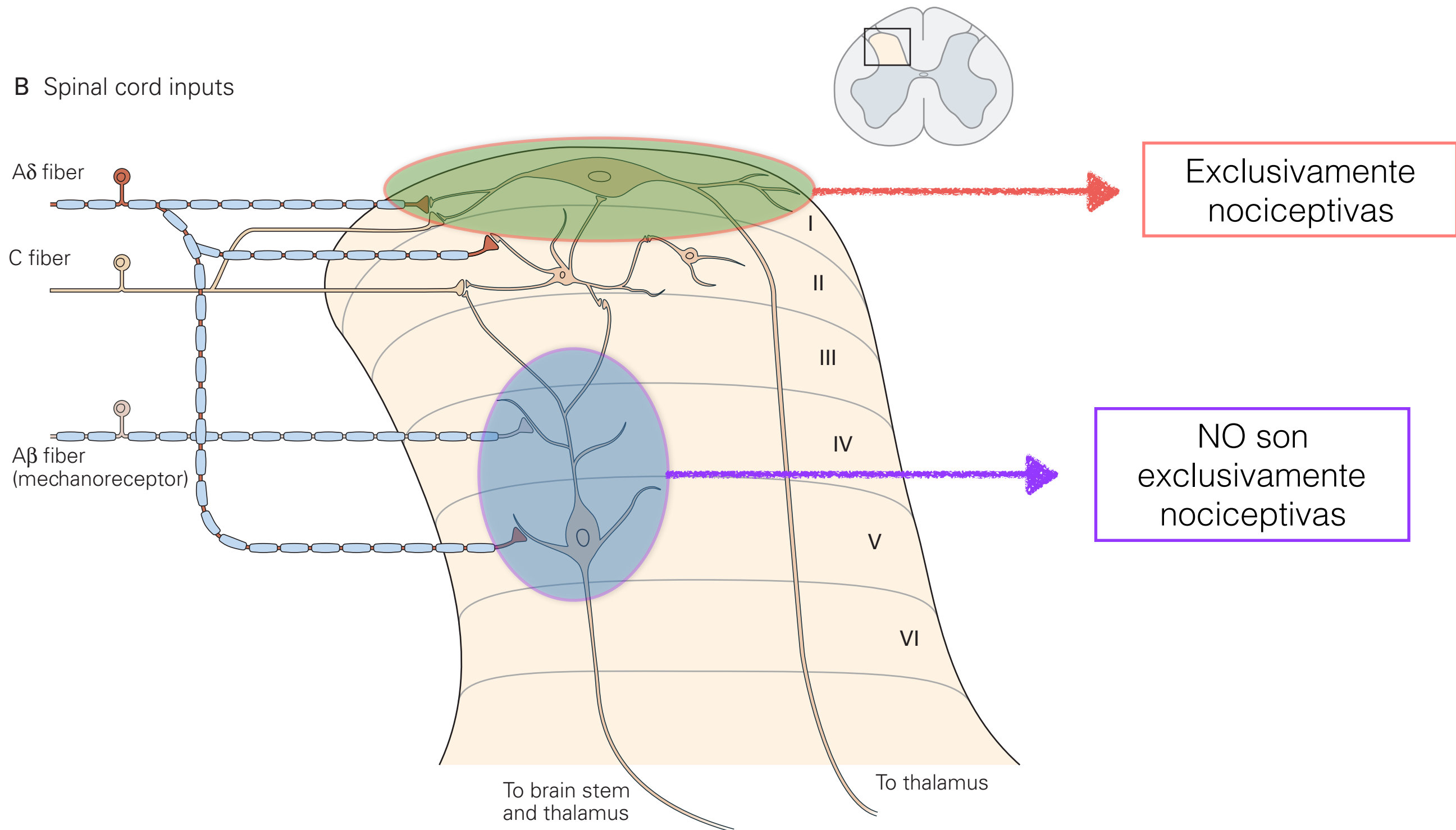
# Vías nociceptivas

## B Spinal cord inputs



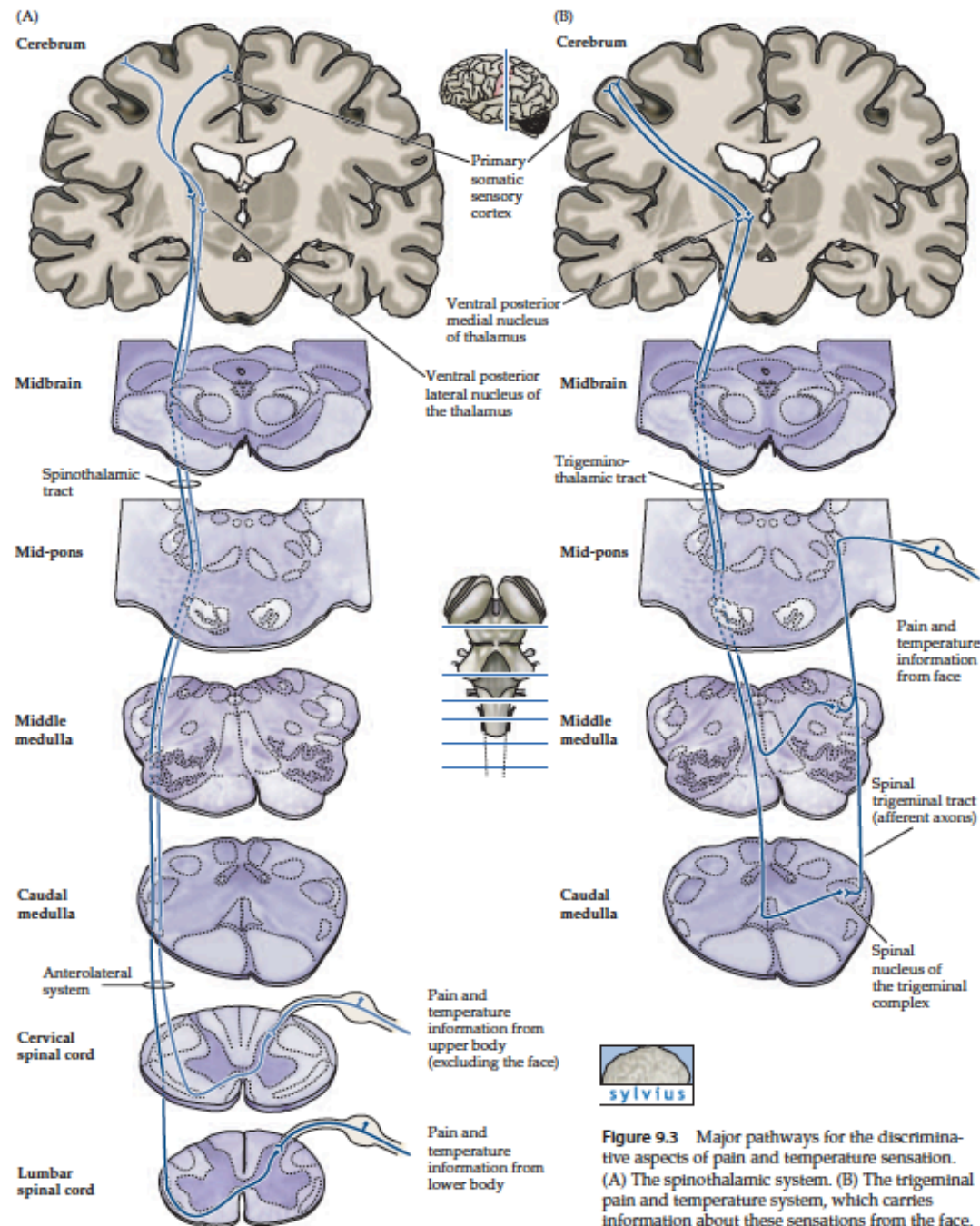
# Vías nociceptivas

## B Spinal cord inputs





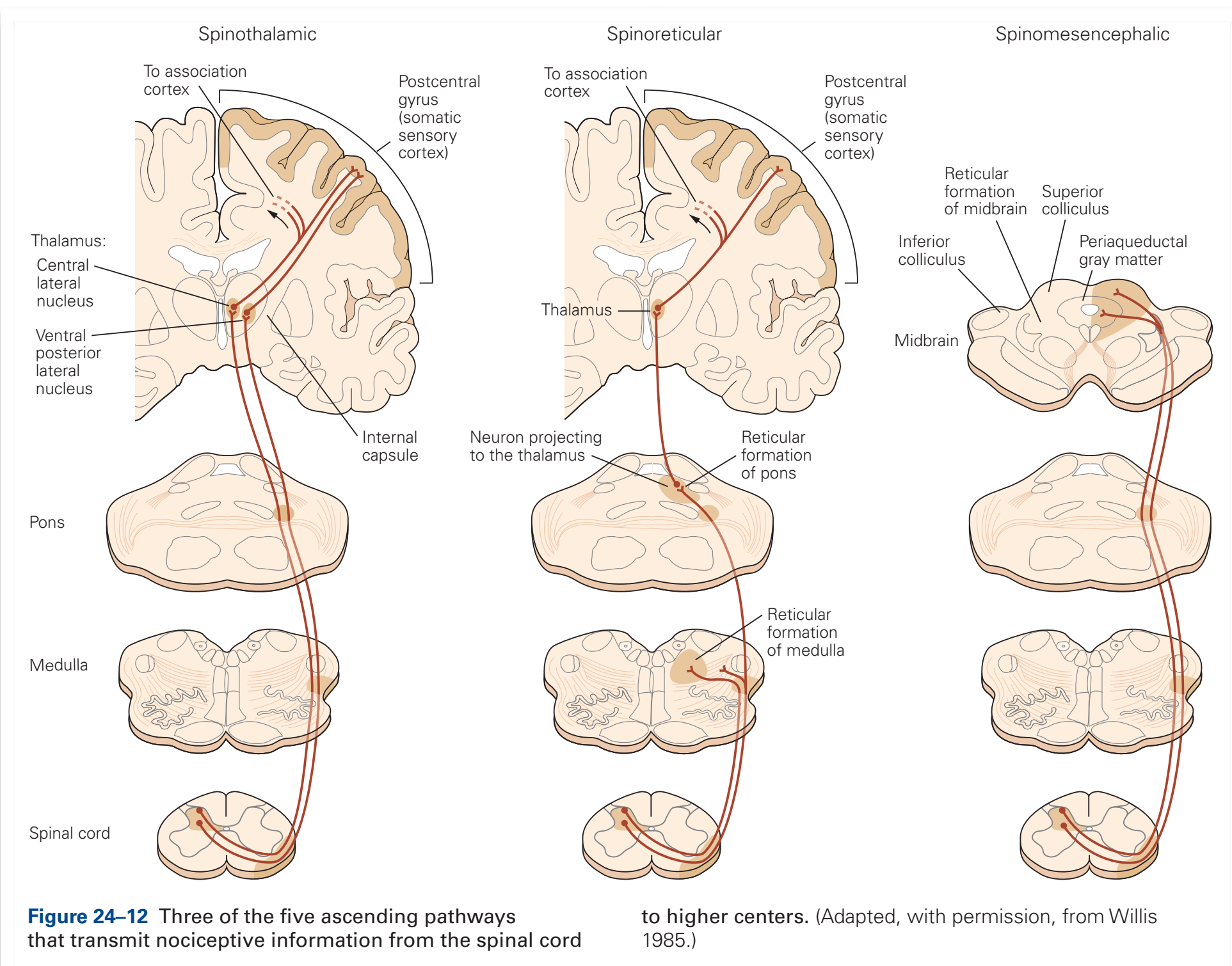
# Vías nociceptivas



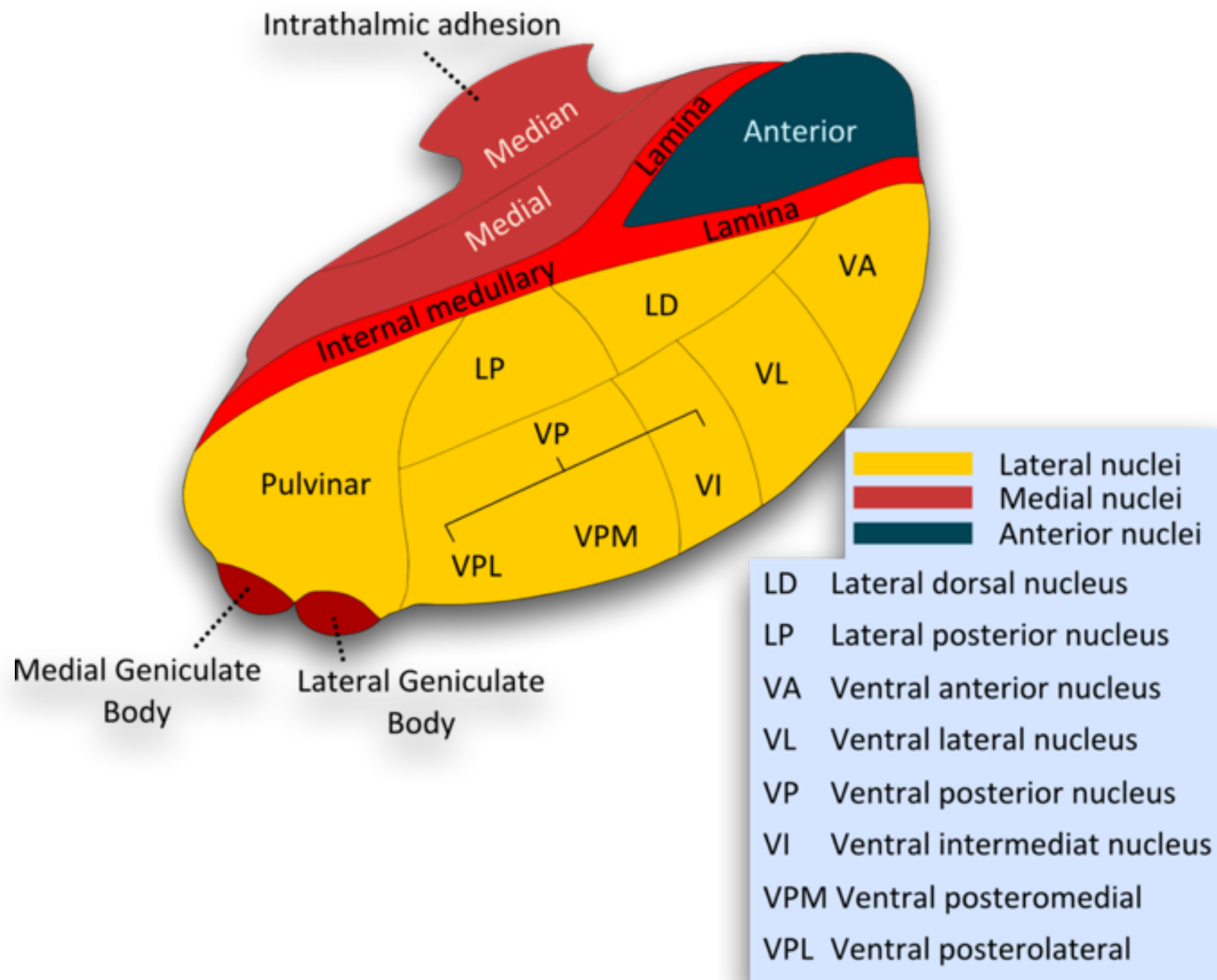
- Al igual que en la vía SS (cordones posteriores) la segunda neurona **decusa** hacia el contralateral
- Asciende por numerosos tractos hacia diversas regiones
- Los principales tienen sus axones en el **sistema anterolateral** de la médula



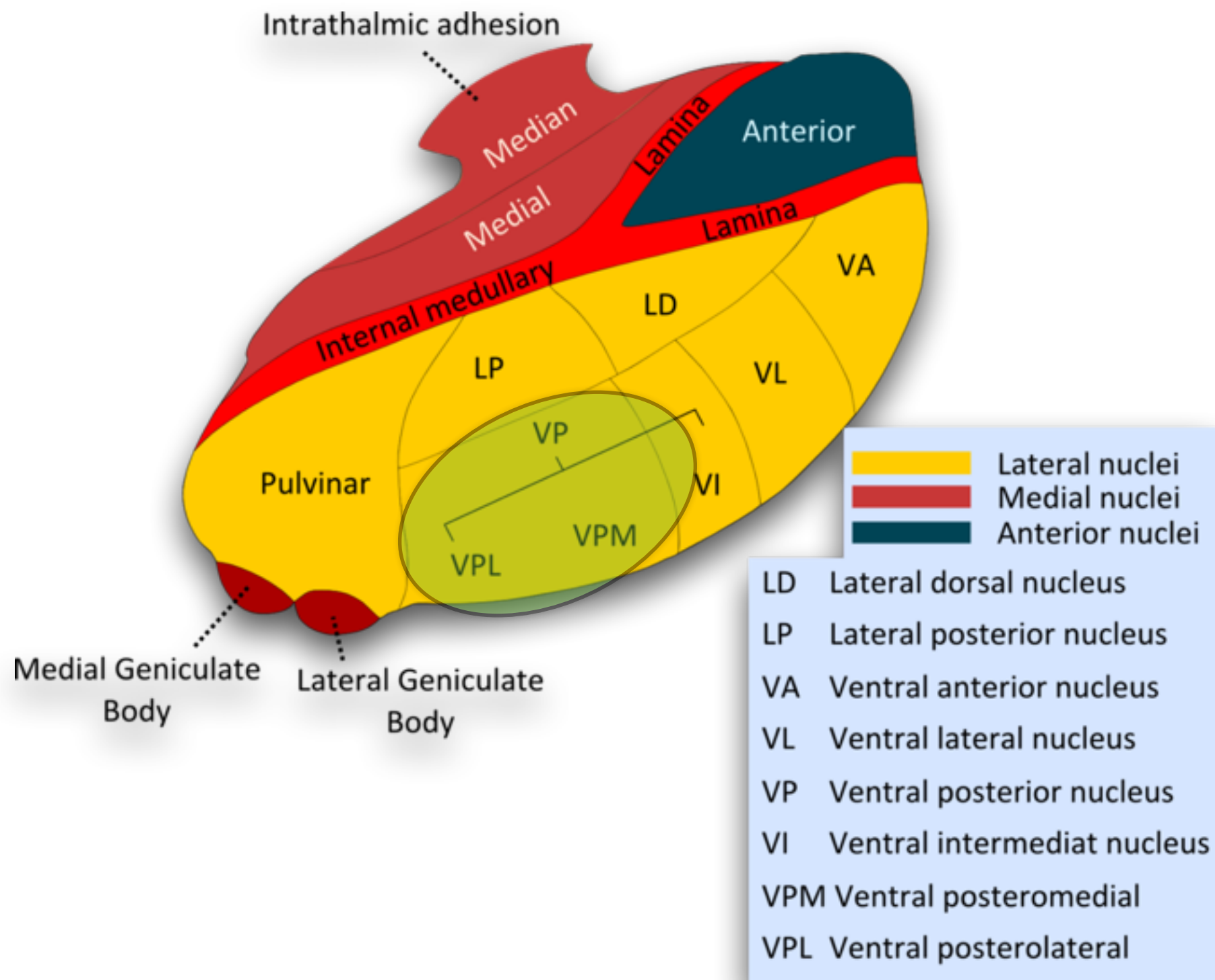
# Vías nociceptivas



# Vías nociceptivas



# Vías nociceptivas



# Vías nociceptivas

