

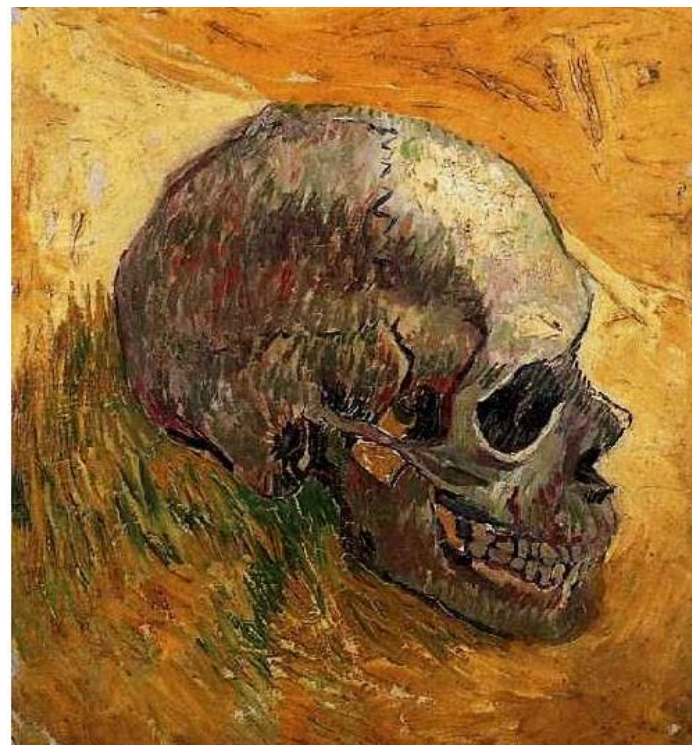


Departamento  
de Anatomía y Medicina Legal

**FACULTAD DE MEDICINA**  
UNIVERSIDAD DE CHILE

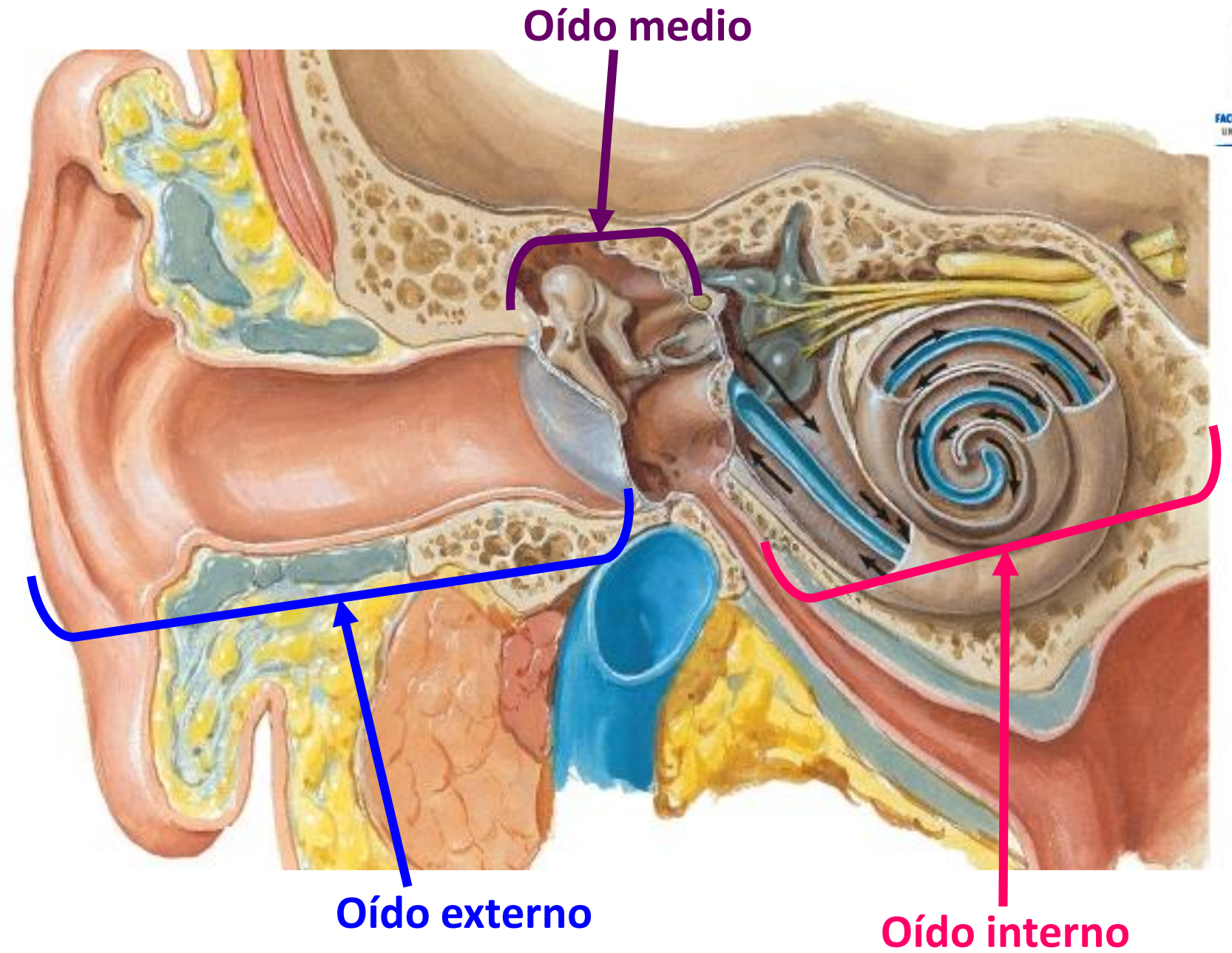
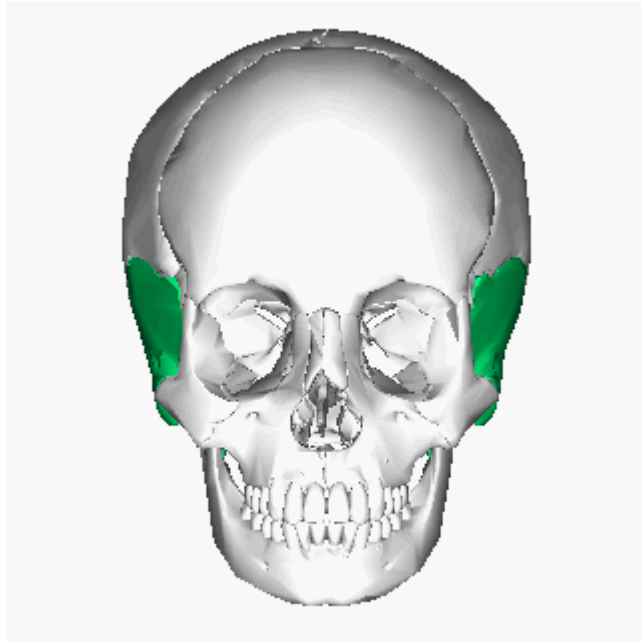
# Oído

TM Gustavo Moreno



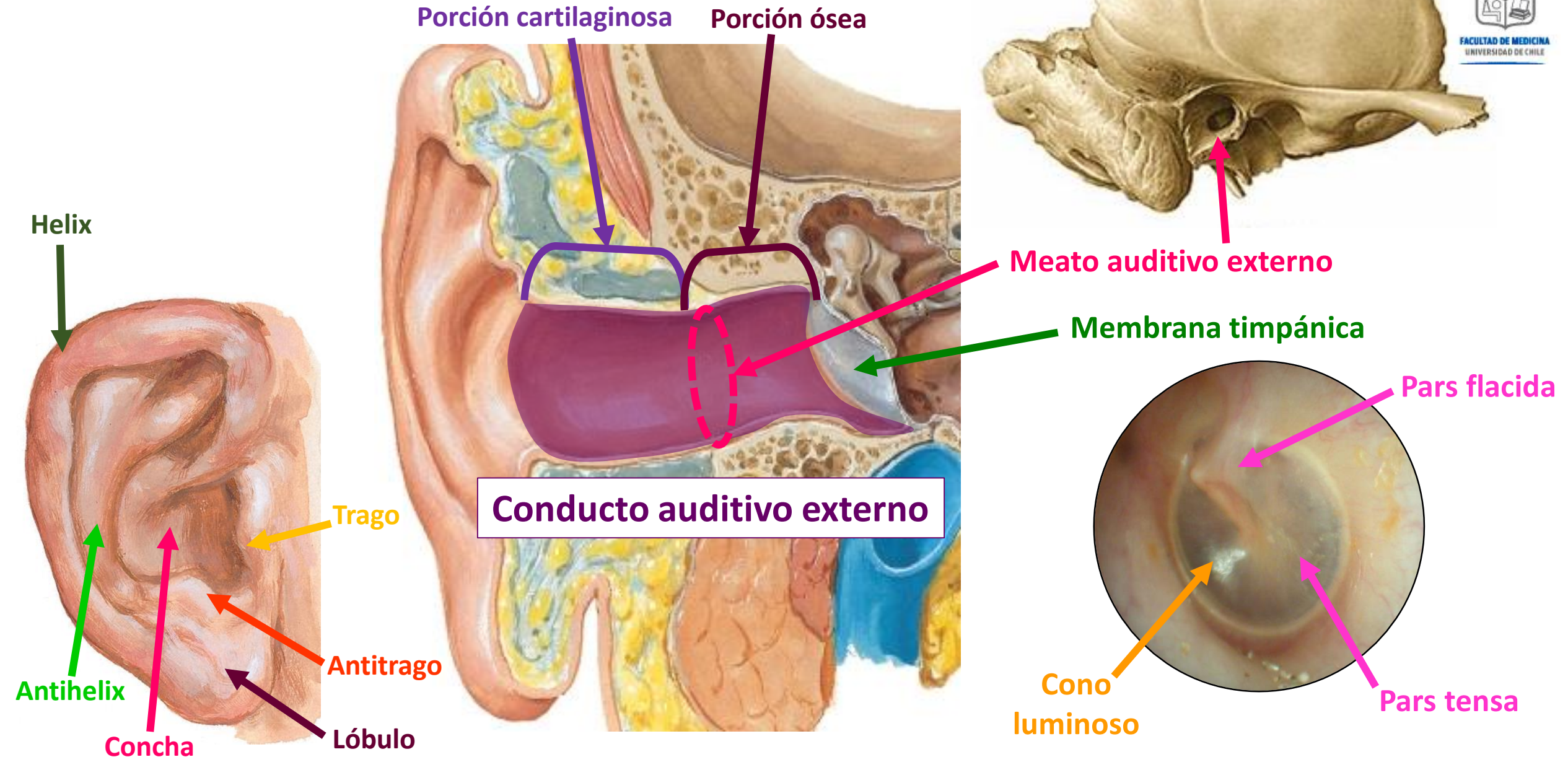


# Oído



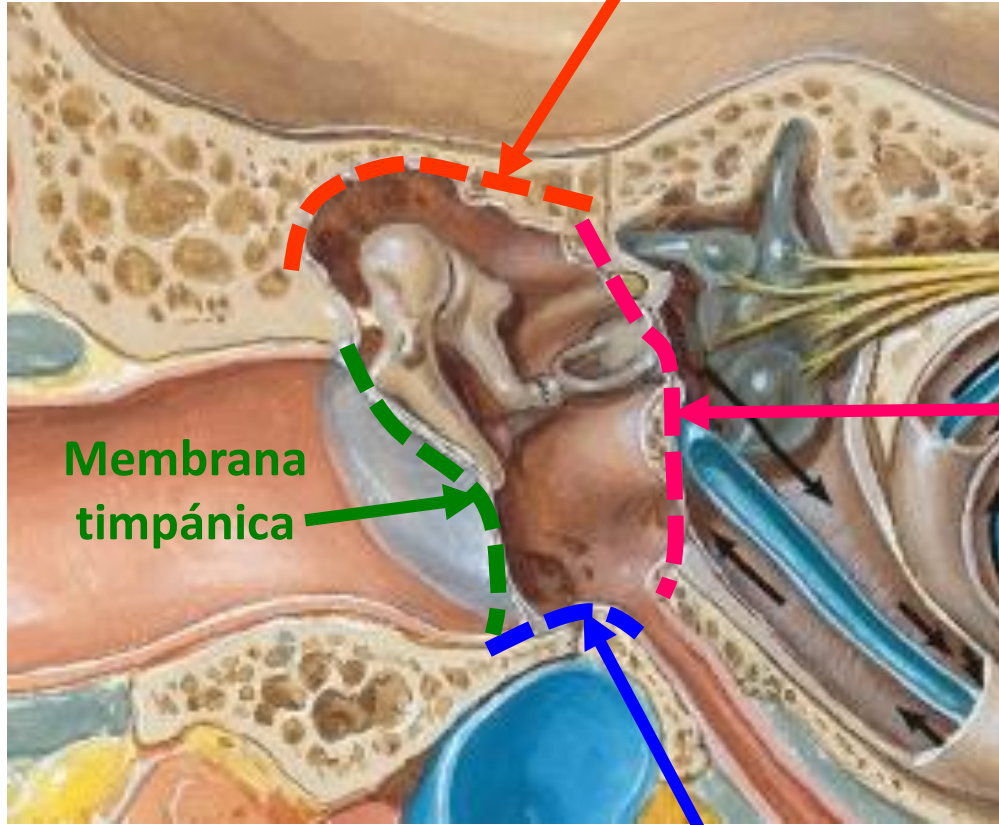


# Oído externo



# Oído medio

Tegmen tympani (Techo del Tímpano)



Membrana  
timpánica

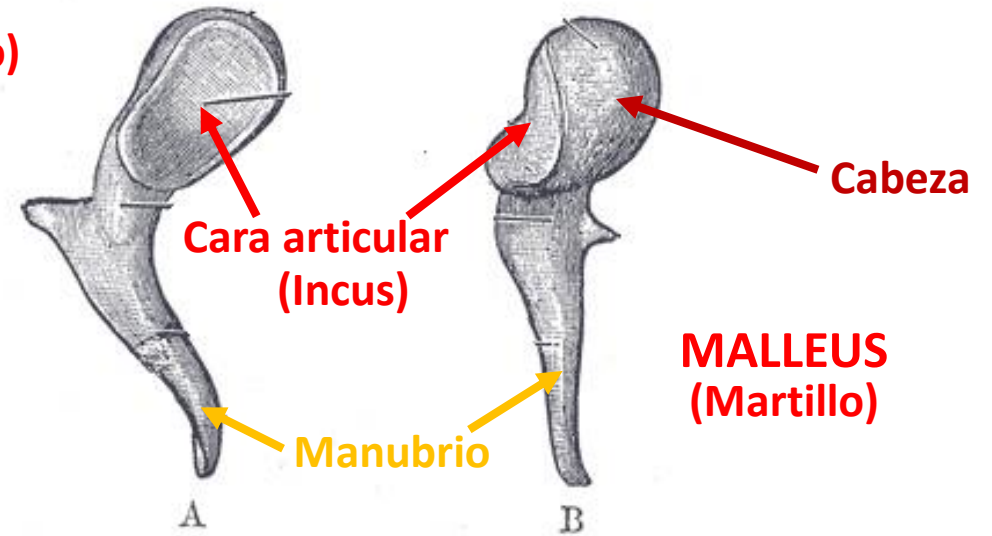
Pared  
laberíntica

Pared yugular

Art. Incudomaleolar

CADENA DE HUESECILLOS  
(Osículos)

Art. Incudoestapedial

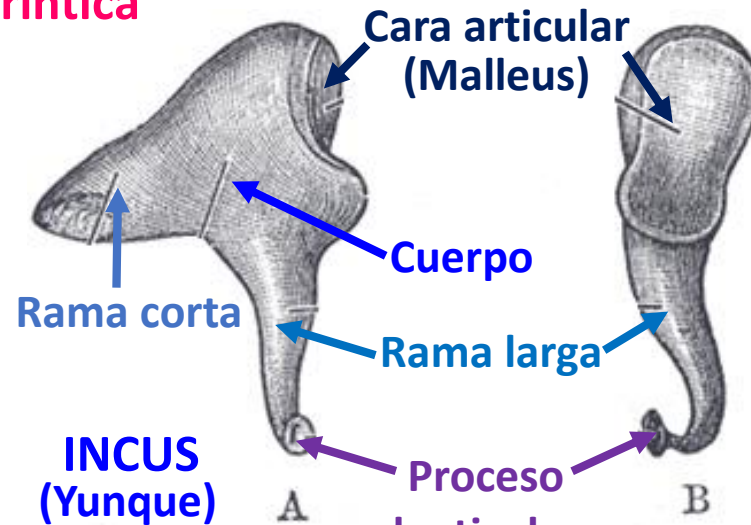


Cabeza

Cara articular  
(Incus)

Manubrio

MALLEUS  
(Martillo)



Rama corta

INCUS  
(Yunque)

Cuerpo

Rama larga

Proceso  
lenticular  
(Stapes)

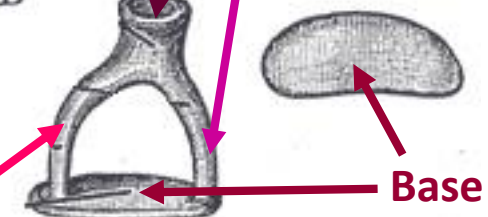
STAPES (Estribo)

Cabeza (Incus)

Rama anterior

Rama posterior

Base



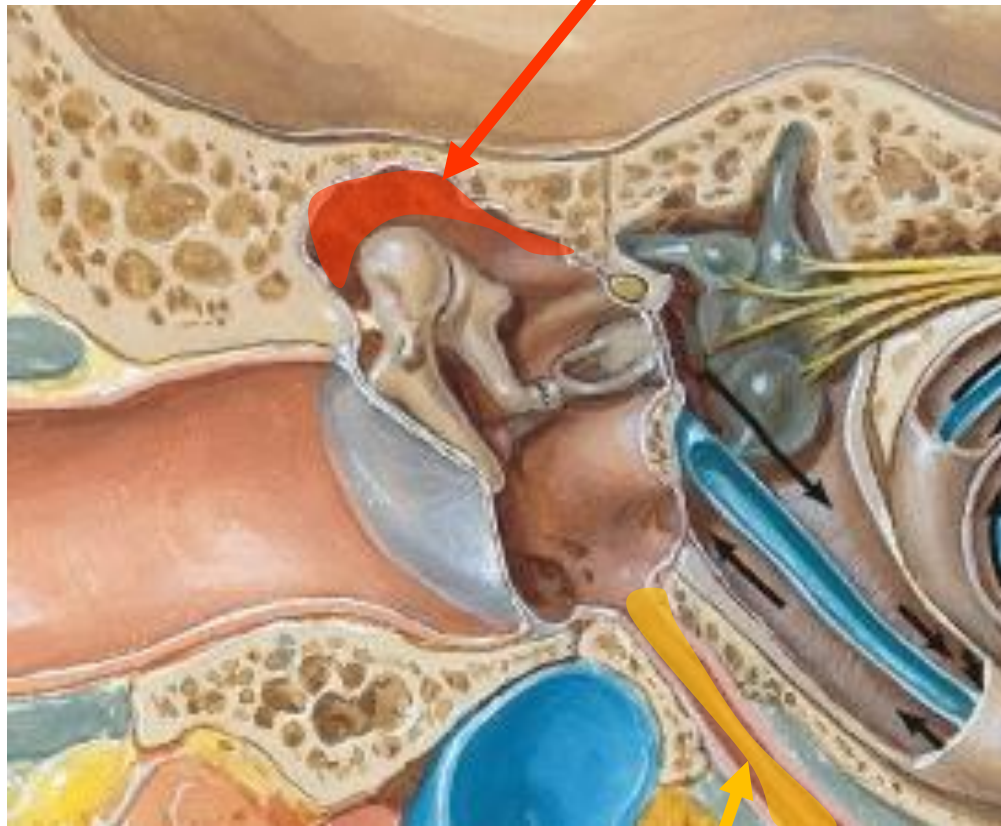
A

B

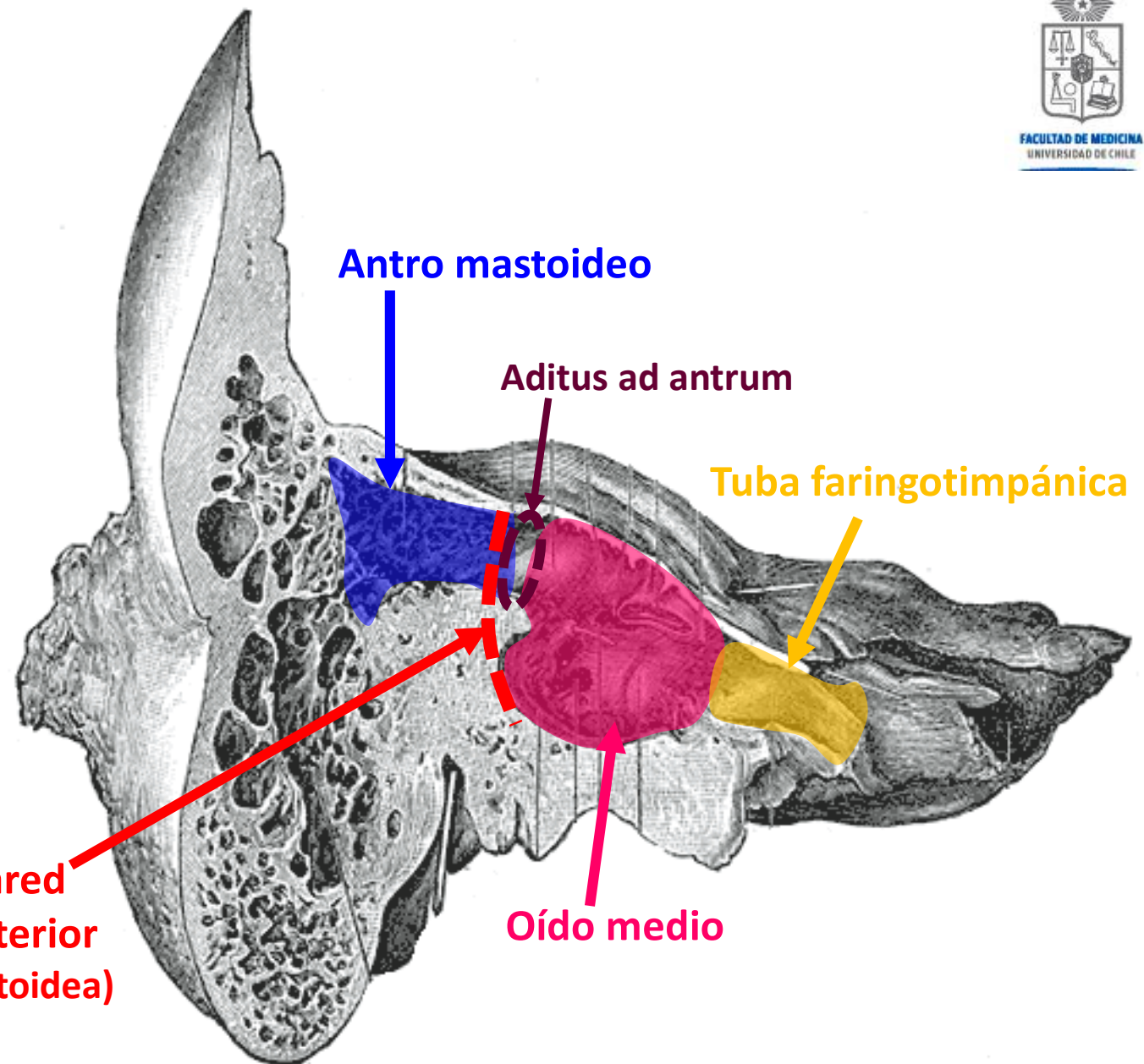


# Oído medio

Receso epitimpánico



Tuba faringotimpánica

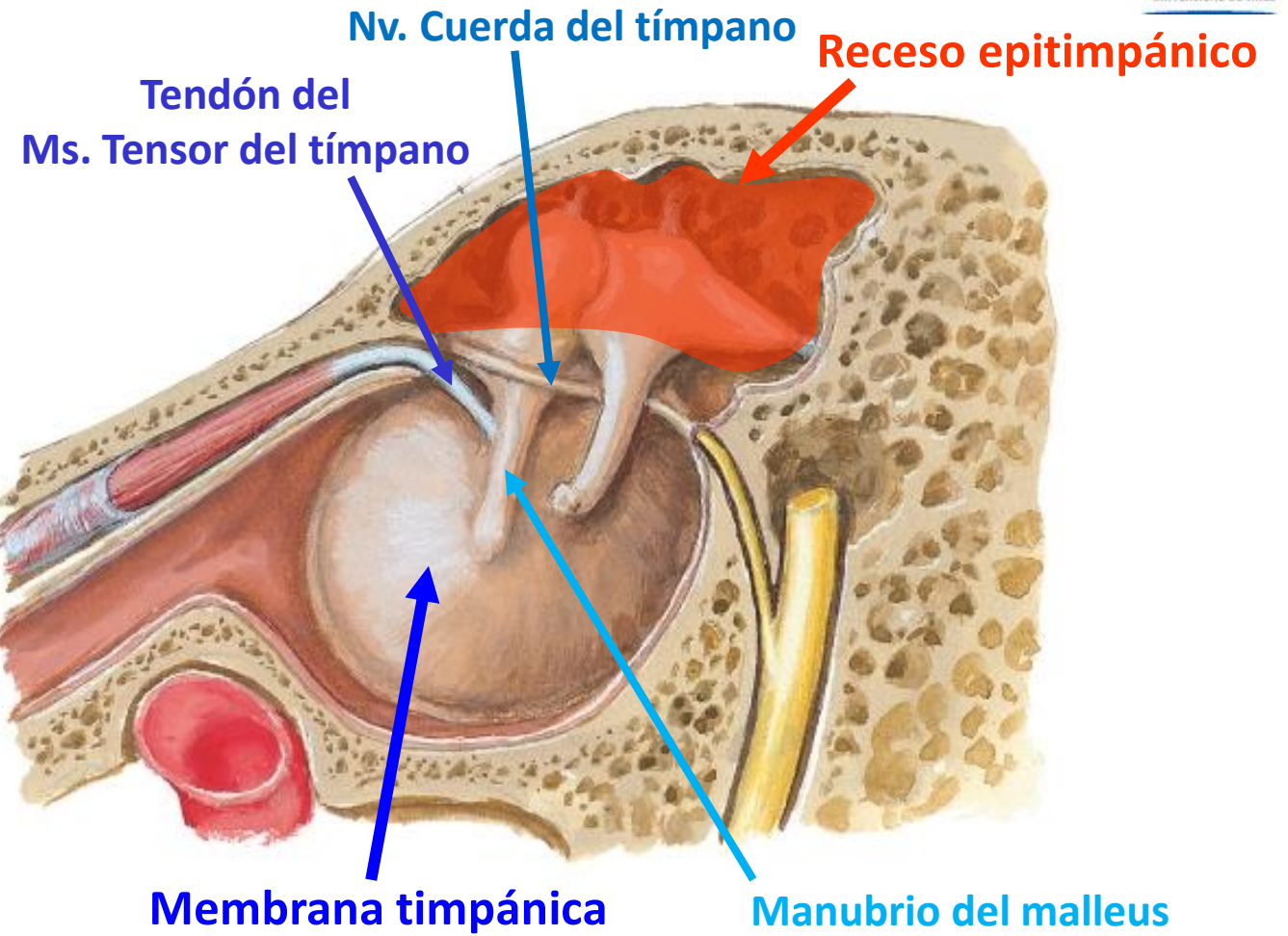




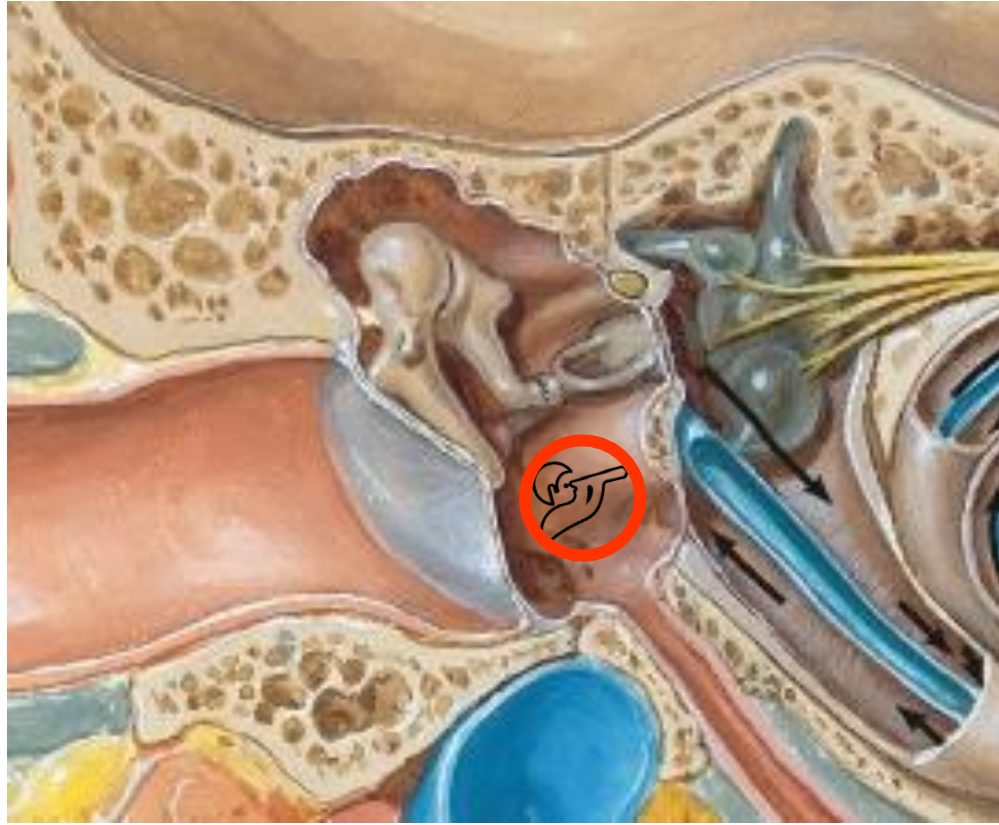
# Oído medio



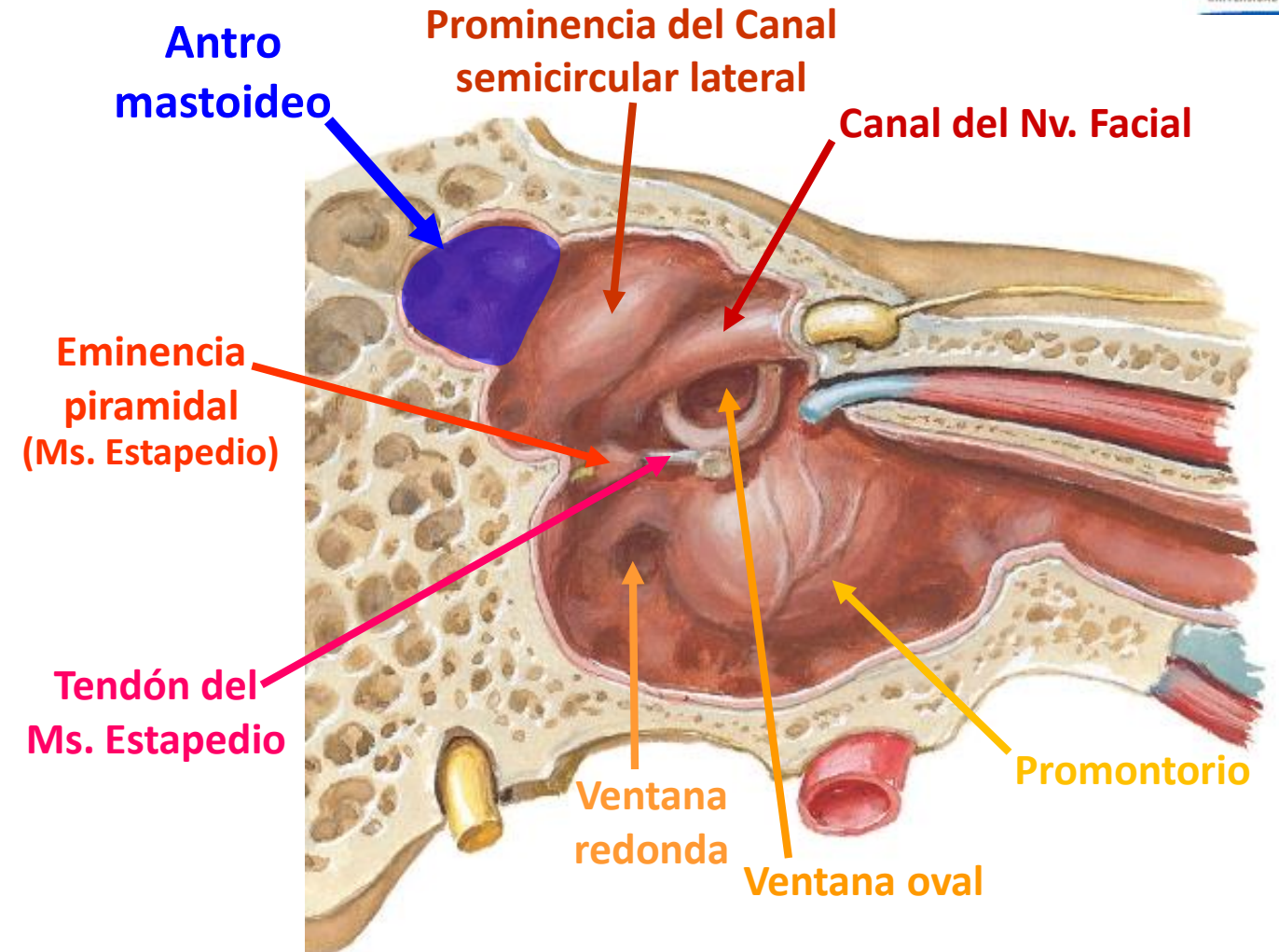
**Mirando hacia la PARED LATERAL**



# Oído medio



**Mirando hacia la PARED MEDIAL**

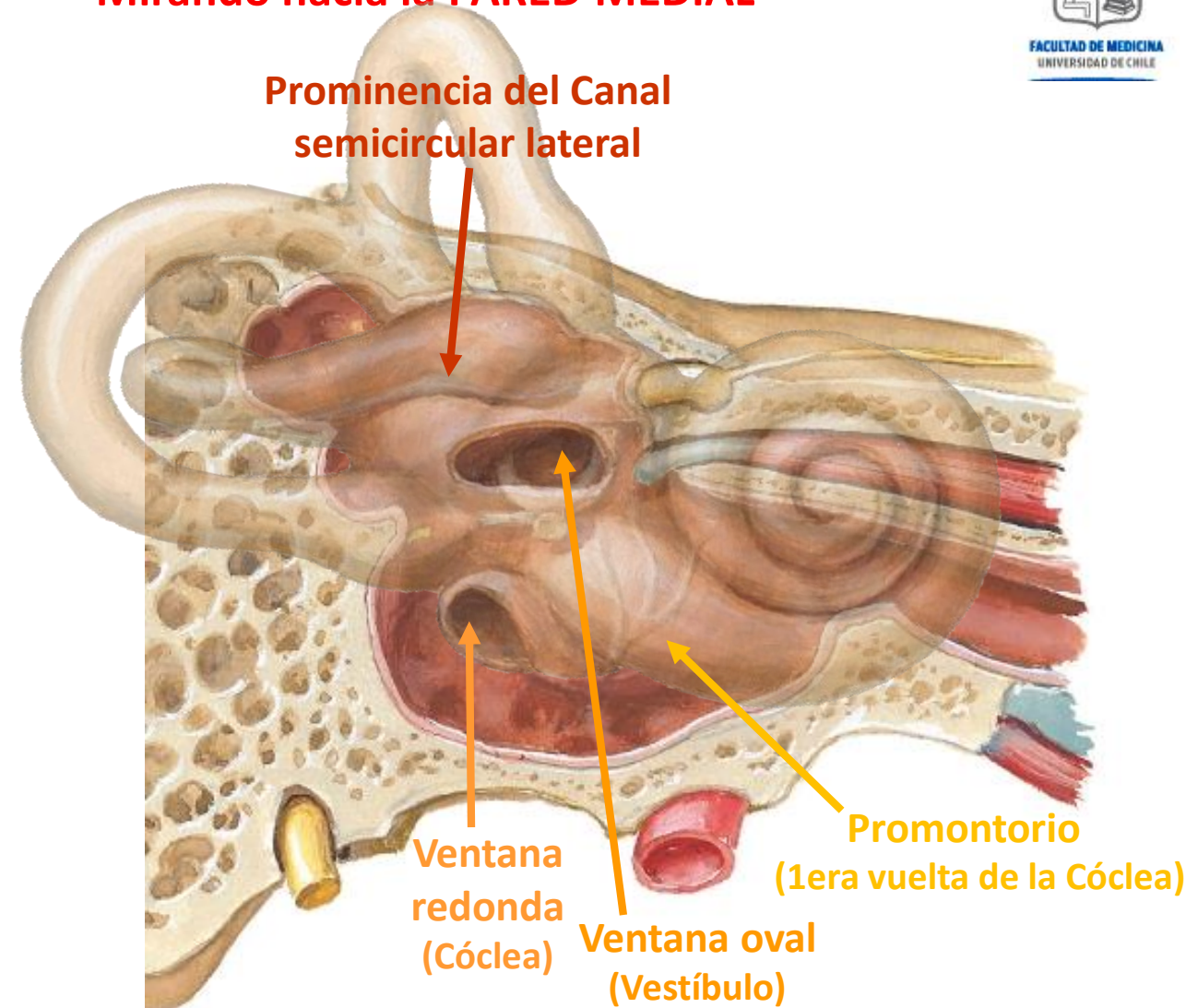




# Oído medio



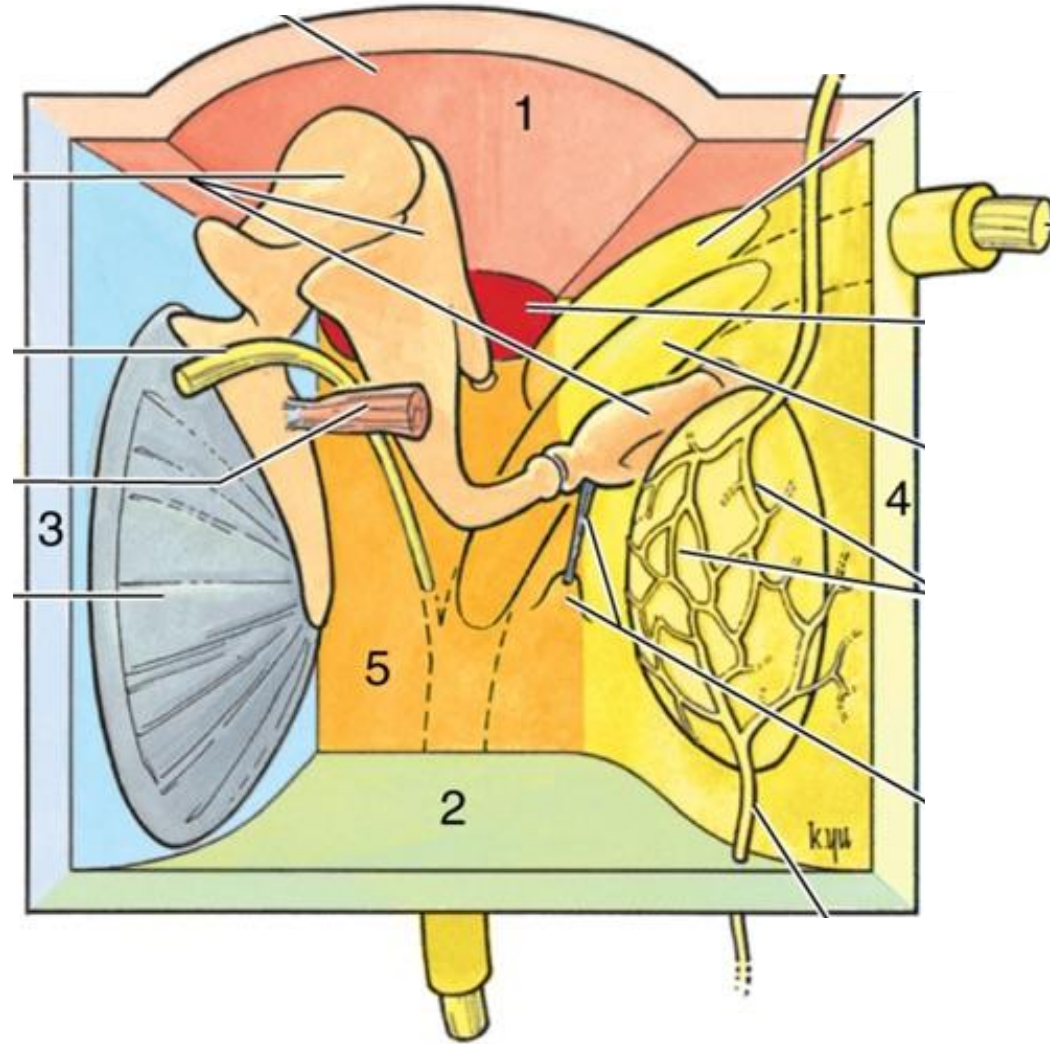
**Mirando hacia la PARED MEDIAL**



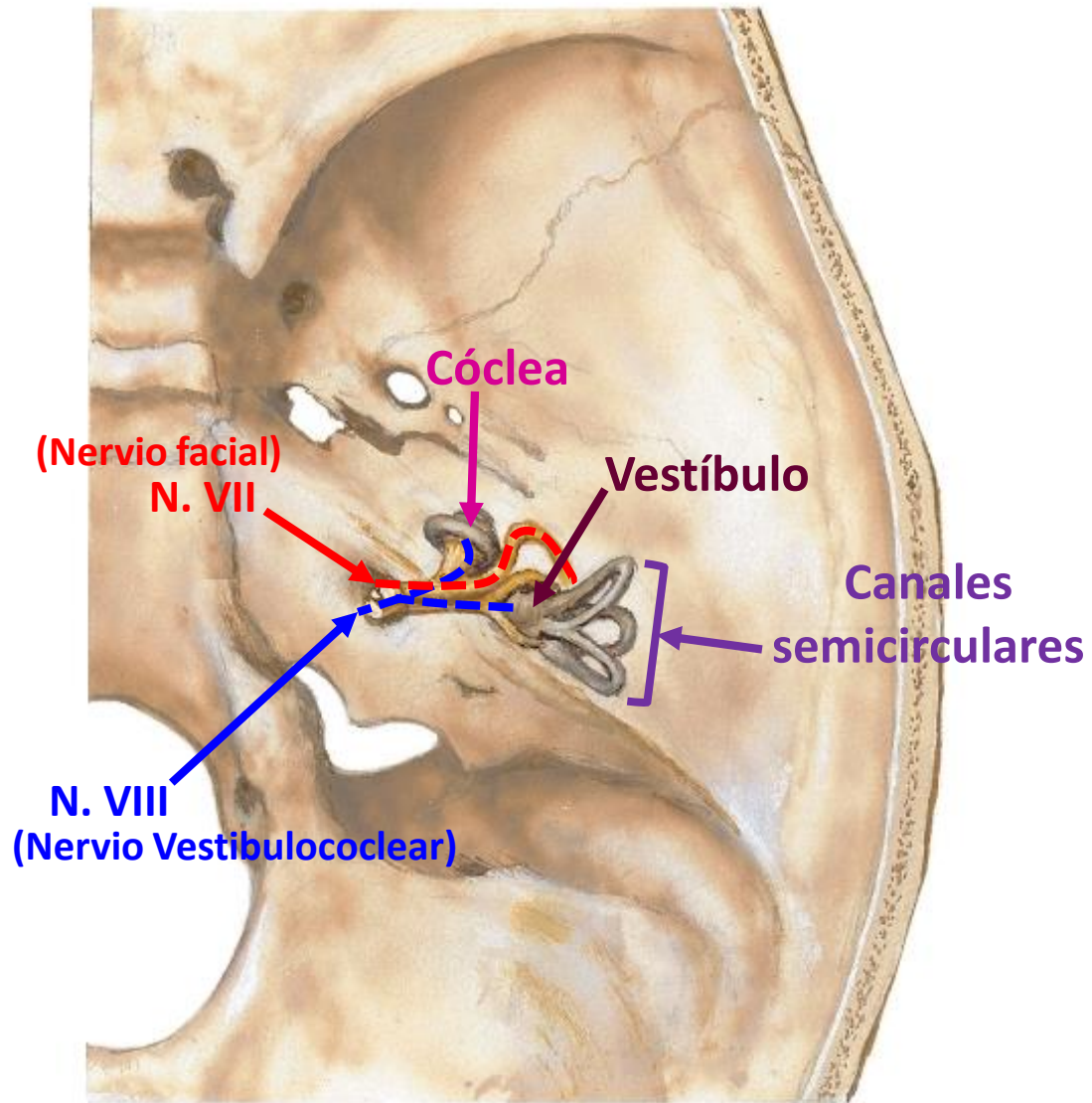


# Oído medio

1. **Techo del Tímpano**
2. **Piso (Pared yugular)**
3. **Pared lateral (membranosa)**
4. **Pared medial (laberíntica)**
5. **Pared posterior (mastoidea)**



# Oído interno





# Oído interno

Conductos semicirculares

Ampollas

Saco endolinfático

Endolinfa

Conducto endolinfático

Utrículo

Sáculo

Conducto coclear

Rampa vestibular

Helicotrema

LABERINTO ÓSEO

Lámina espiral

Rampa timpánica

LABERINTO MEMBRANOSO



# Oído interno

Crestas  
ampulares

Máculas

Conductos semicirculares

Ampollas

Saco endolinfático

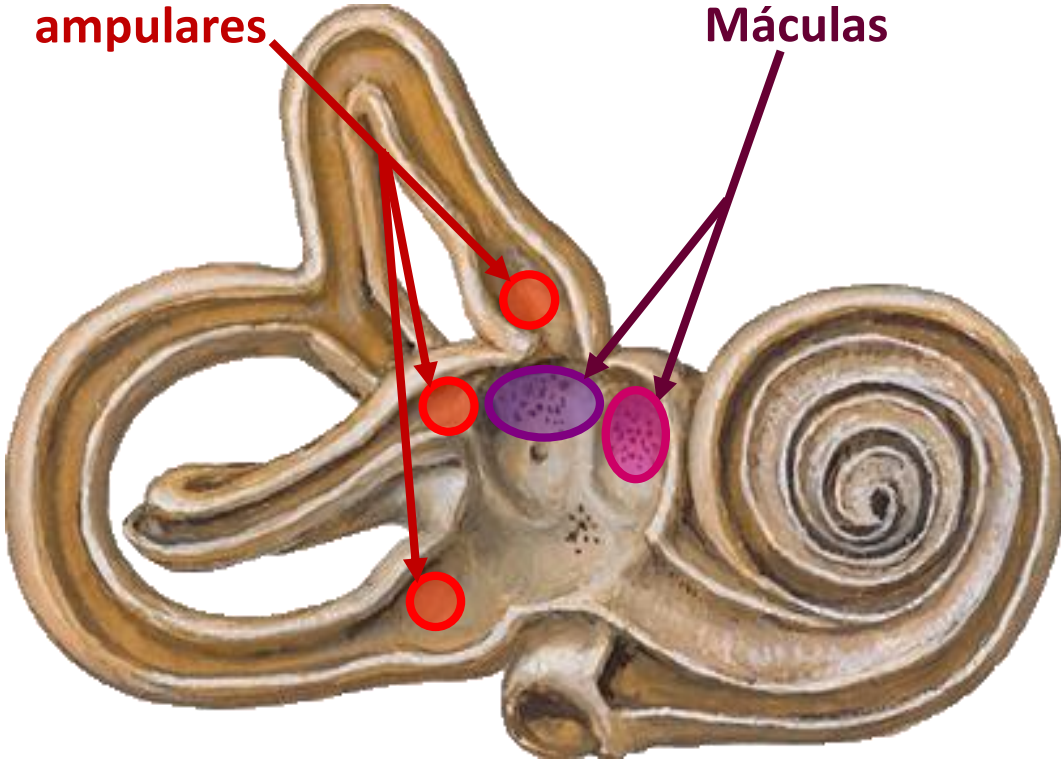
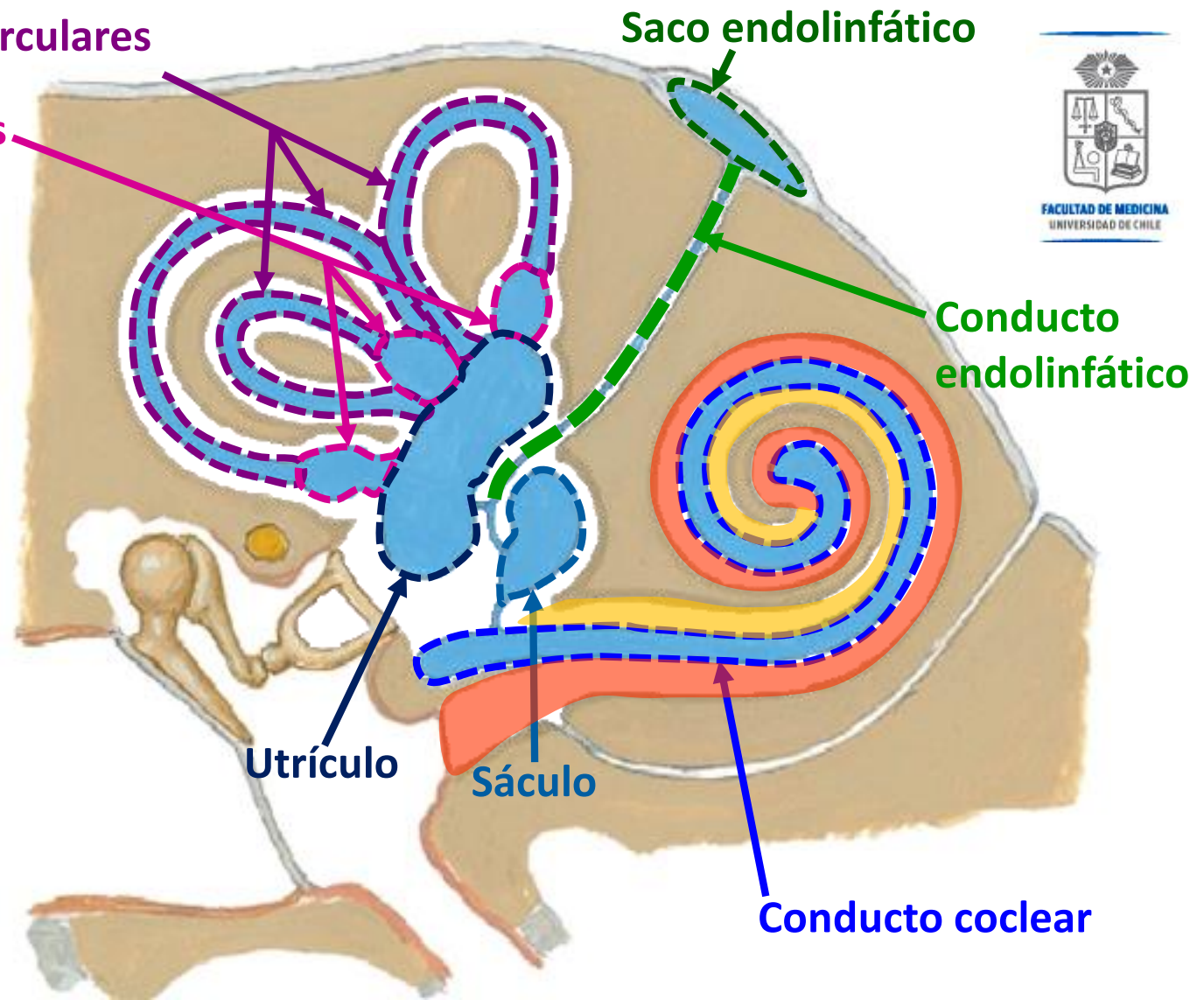
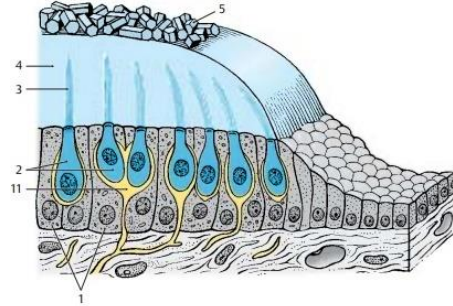
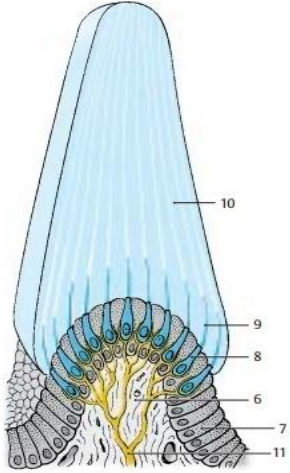
Conducto  
endolinfático

Utrículo

Sáculo

Conducto coclear

LABERINTO MEMBRANOSO

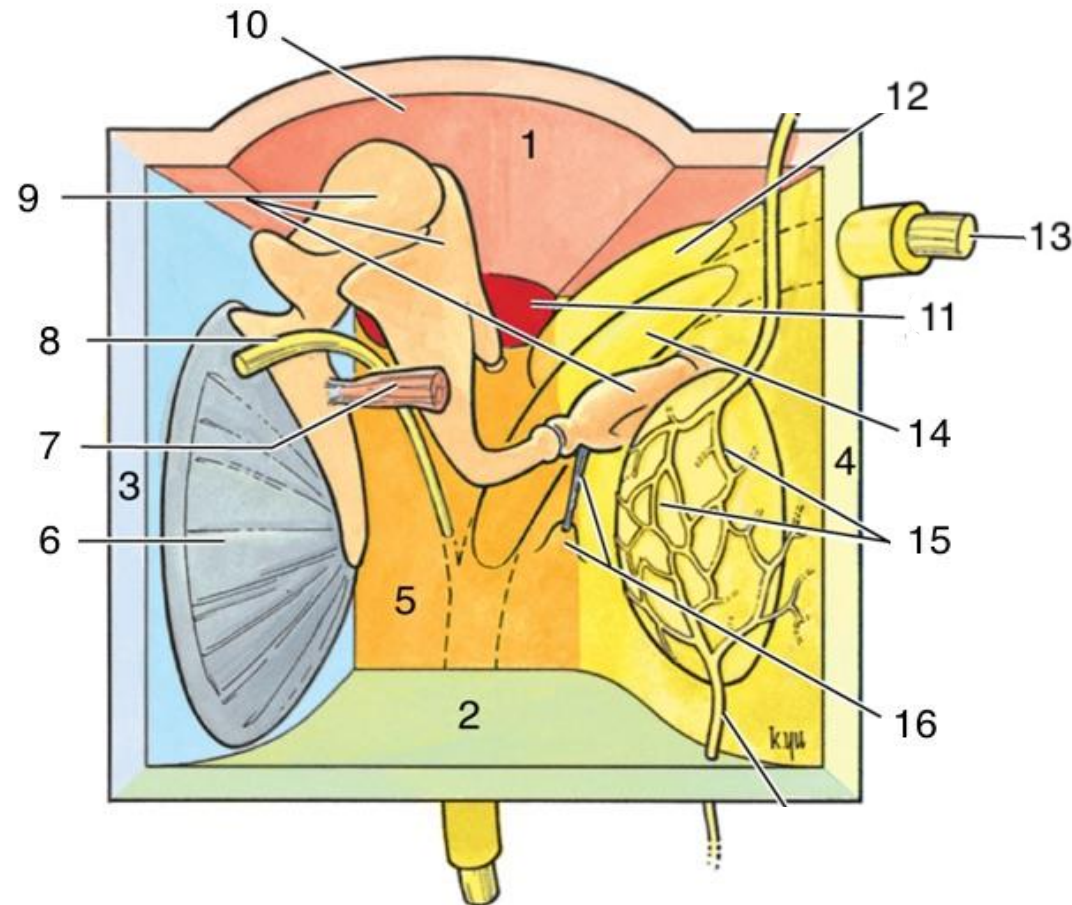




# Autoevaluación

1.- Describa el recorrido y transmisión de la **onda sonora** desde su entrada al **oído externo** hasta su llegada al **oído interno** (mencione estructuras/cavidades/espacios).

2.- Identifique en el esquema de **oído medio** adjunto del número 6 al 16:



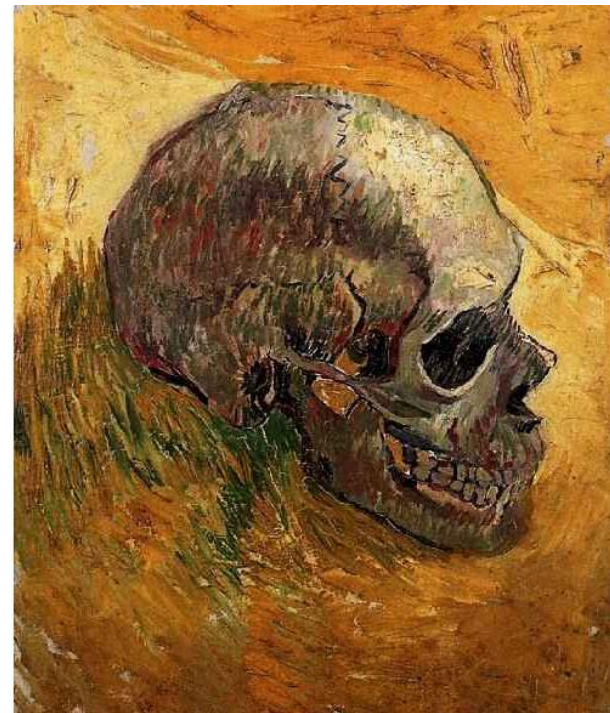


Departamento  
de Anatomía y Medicina Legal

**FACULTAD DE MEDICINA**  
UNIVERSIDAD DE CHILE

## Referencias

- Atlas Anatomía Humana, Frank Netter, 1996.
- Gray's Anatomy 15th edition, Henry Gray, 2010.
- Terminología Anatómica, International Anatomical Terminology, 1998. Ed. Panamericana.
- Anatomía Humana, M. Latarjet y A. Ruiz Liard. Ed. Panamericana. 4° Edición.



**Oído**

**TM Gustavo Moreno**