



Departamento
de Anatomía y Medicina Legal

FACULTAD DE MEDICINA
UNIVERSIDAD DE CHILE

Región Supramesocólica

Prof: TM. Ximena Cares

Divisiones

1. Cavidad peritoneal

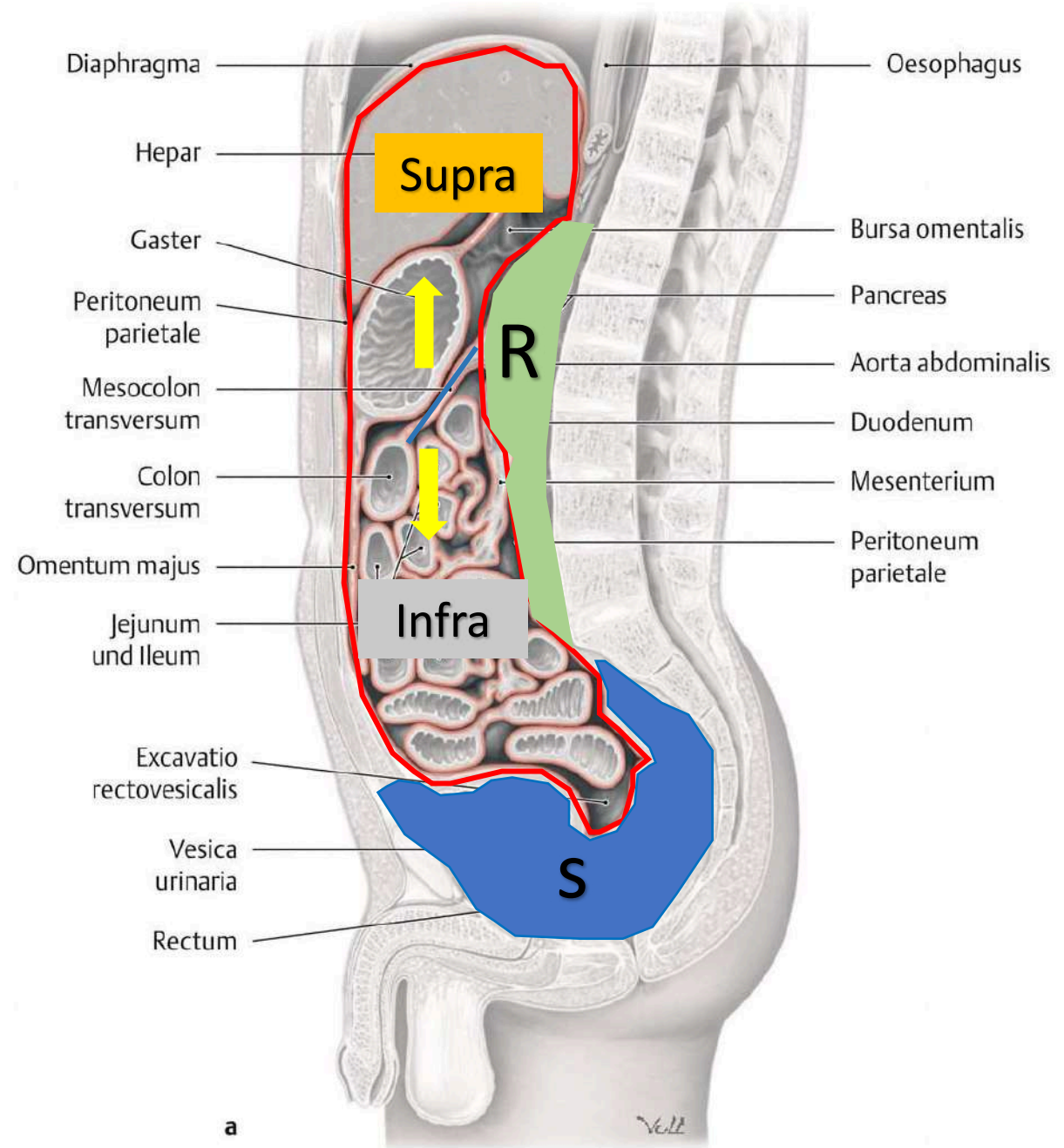
*Mesocolon transversum

➤ Supramesocólica

➤ Inframesocólica

2. Retroperitoneo

3. Subperitoneo



Órganos Supramesocólico

1. Esófago abdominal

2. Estómago

- Pliegues gástricos

- Fondo

- Cuerpo

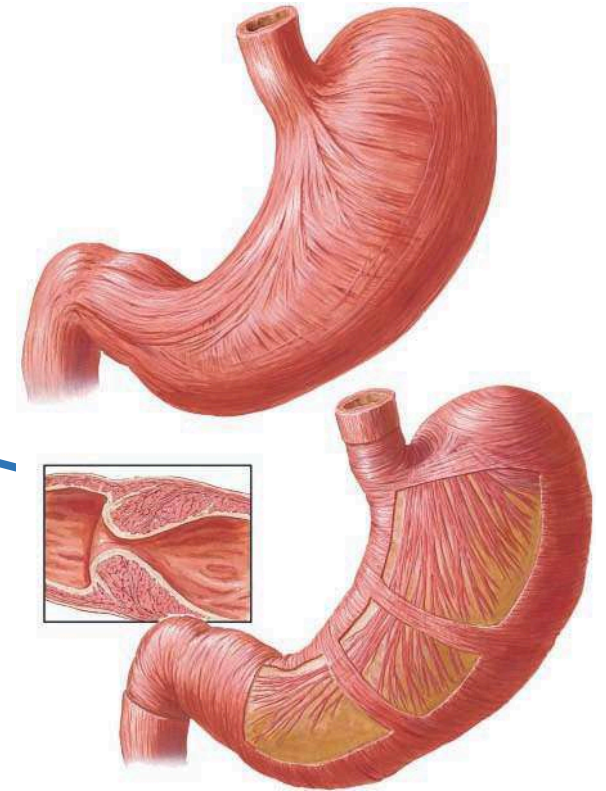
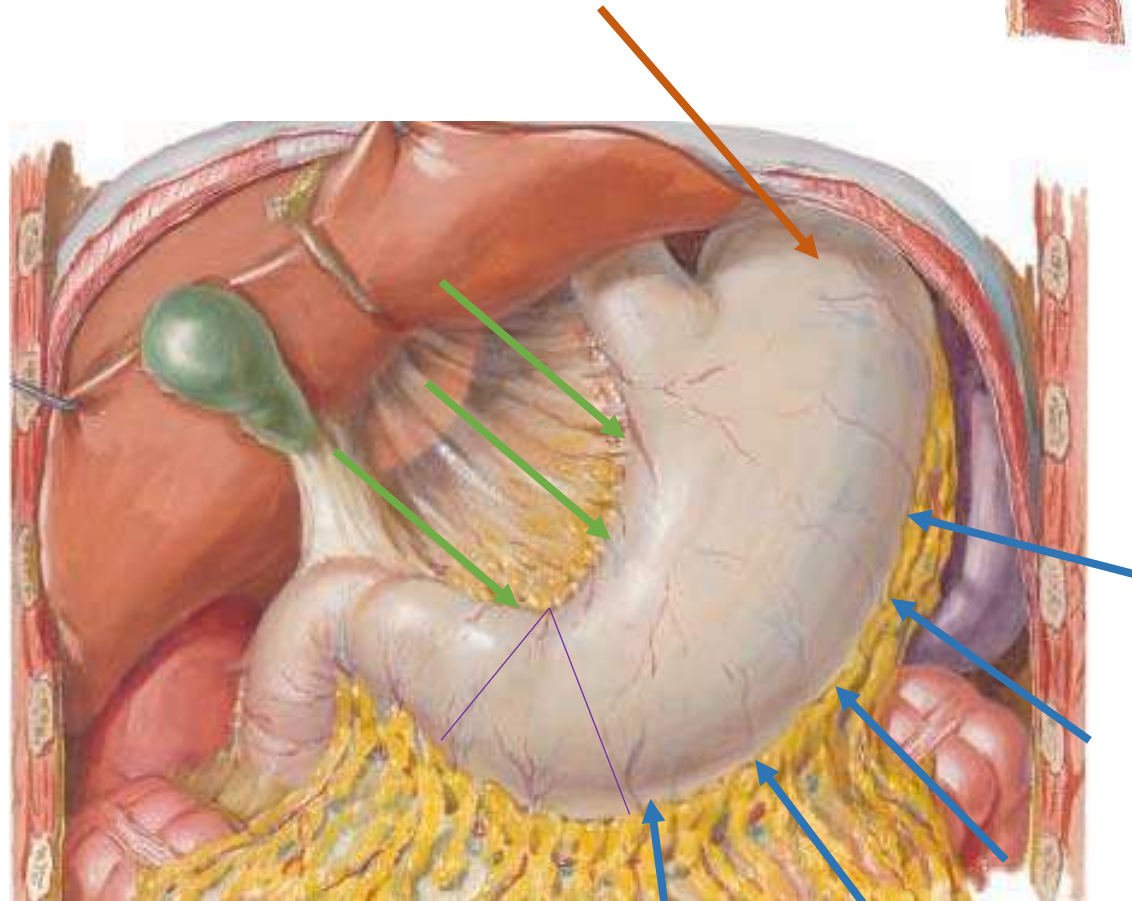
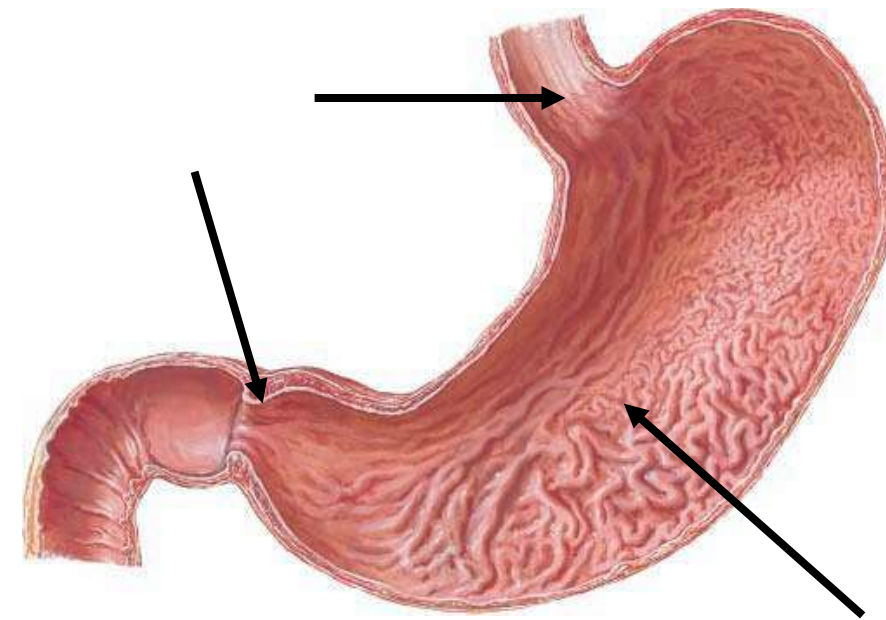
- Antro pilórico

- Curvatura menor

- Curvatura mayor

- Cardias

- Píloro



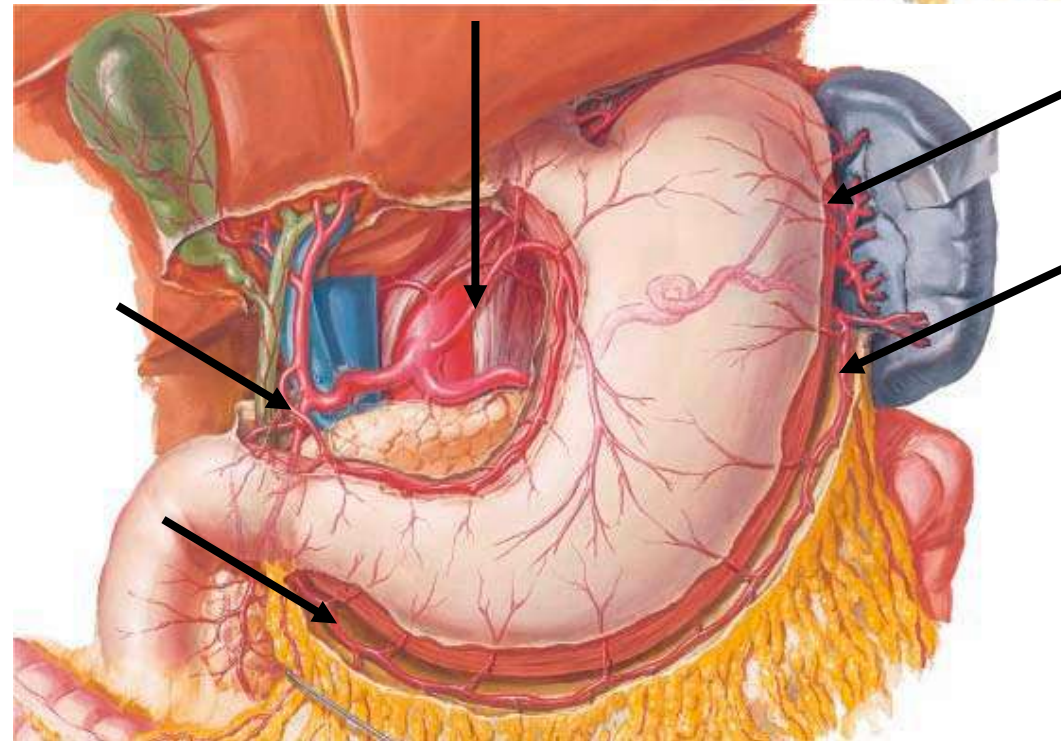
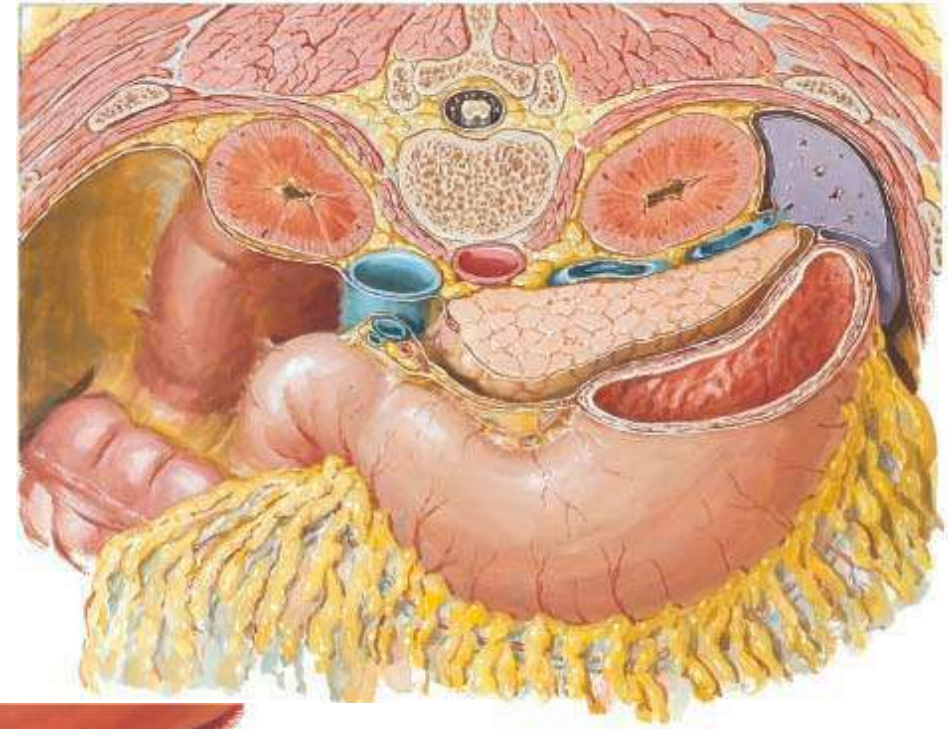
Estómago

Relaciones

- M. Diafragma
- Bolsa omental
- Bazo
- Lobo 1° hígado
- C. Transverso

Vascularización

- Aa. Gástricas I – D
- Aa. Gástricas cortas
- Aa. Gastromentales D- I



Duodeno

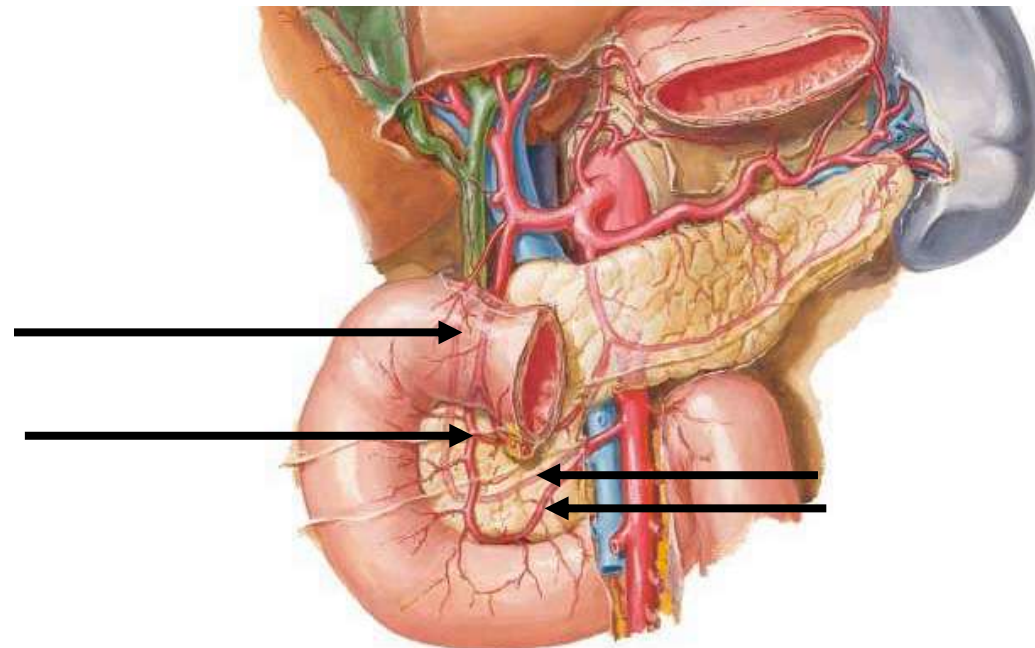
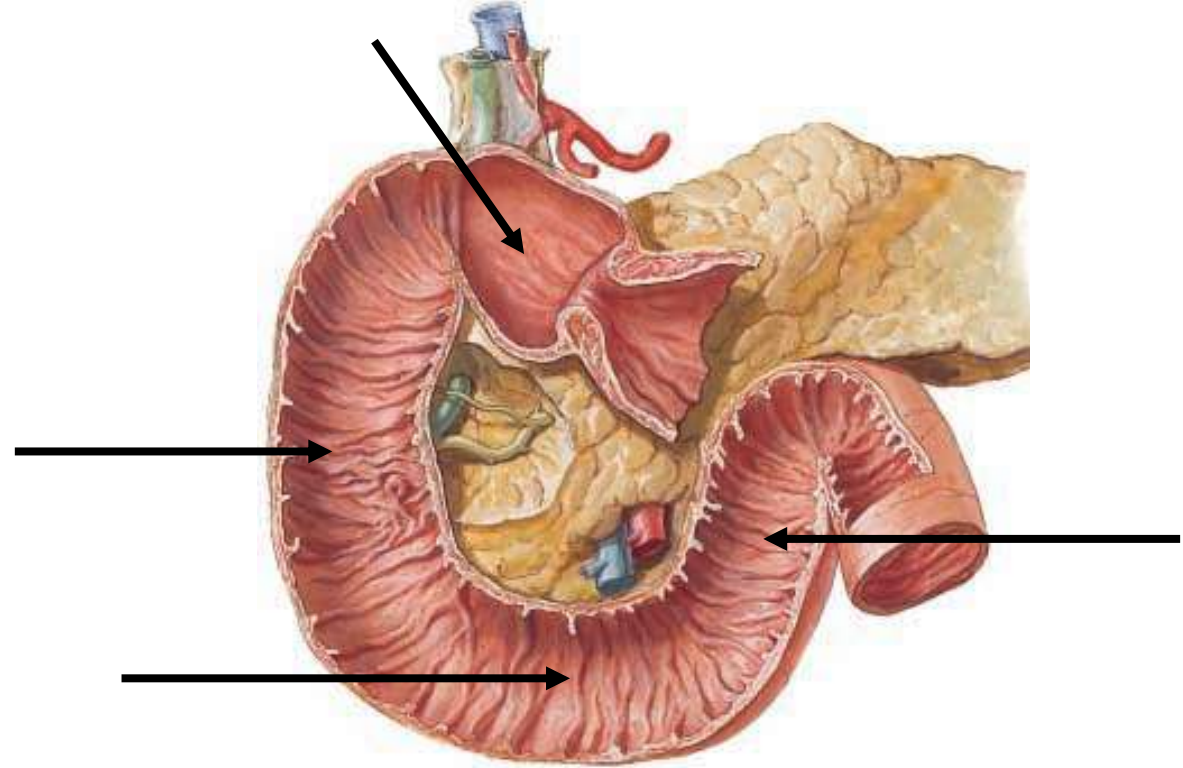
- Mide 25 cm.
- Pliegues circulares

Porciones

- 1era porción/Bulbo duoneal
- 2da porción* /P. Descendente
- 3era porción/P. Horizontal
- 4ta porción/P. Ascendente

Vascularización

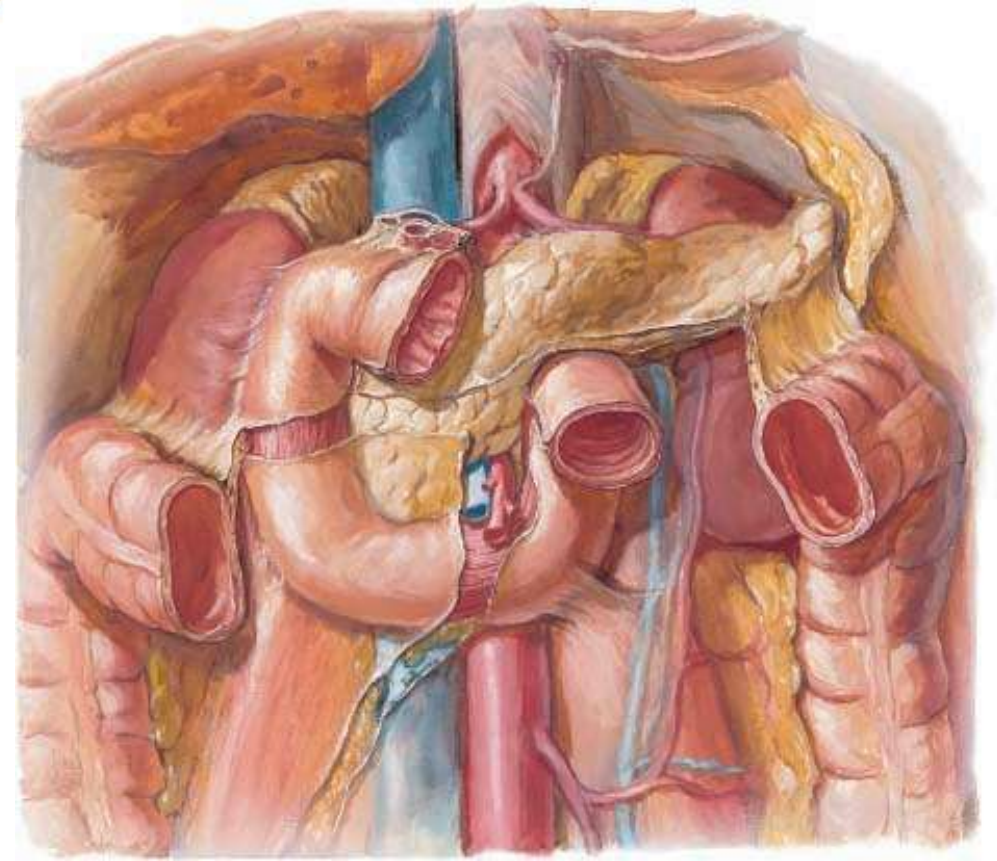
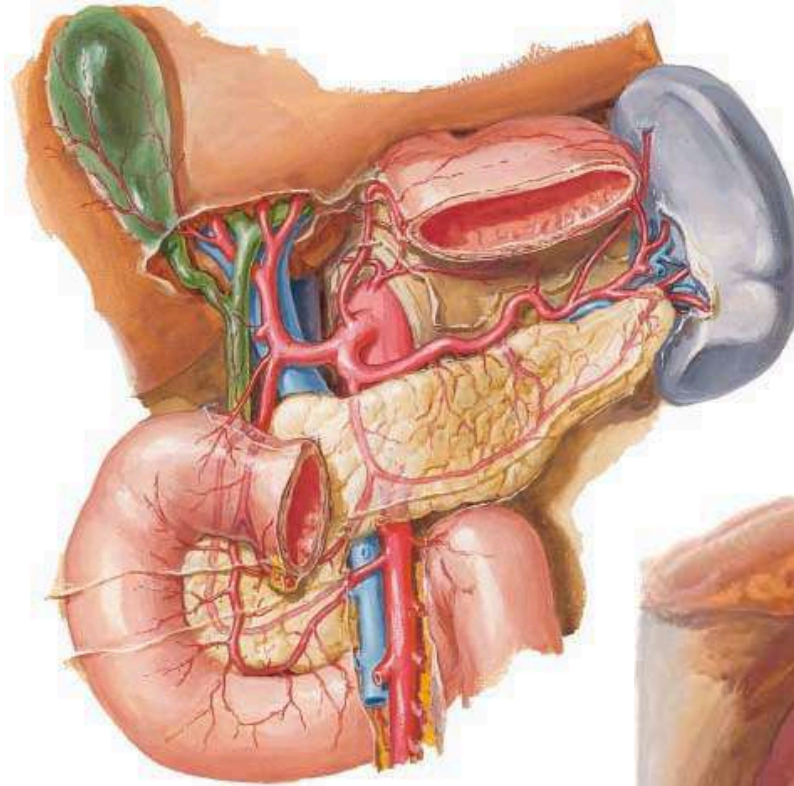
- A. pancreatoduodenal superior anterior
- A. Pancreatoduodenal superior posterior
- A. Pancreatoduodenal inferior anterior
- A. Pancreatoduodenal inferior posterior



Duodeno

Relaciones

- Lobo cuadrado hígado
- Vesícula biliar
- VCI
- Cabeza del páncreas
- Pr. Unciforme
- Vasos mesentéricos sup.



Hígado

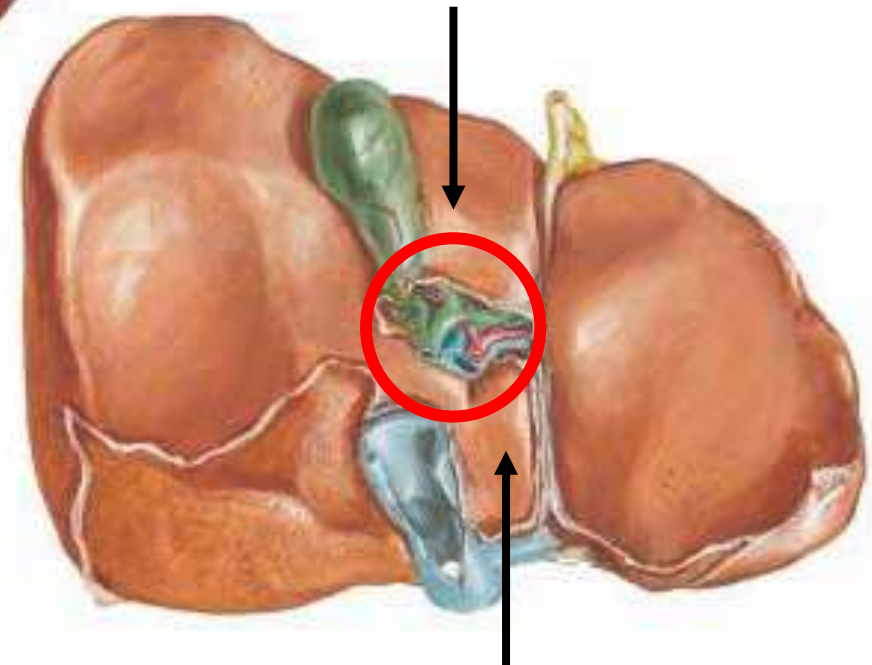
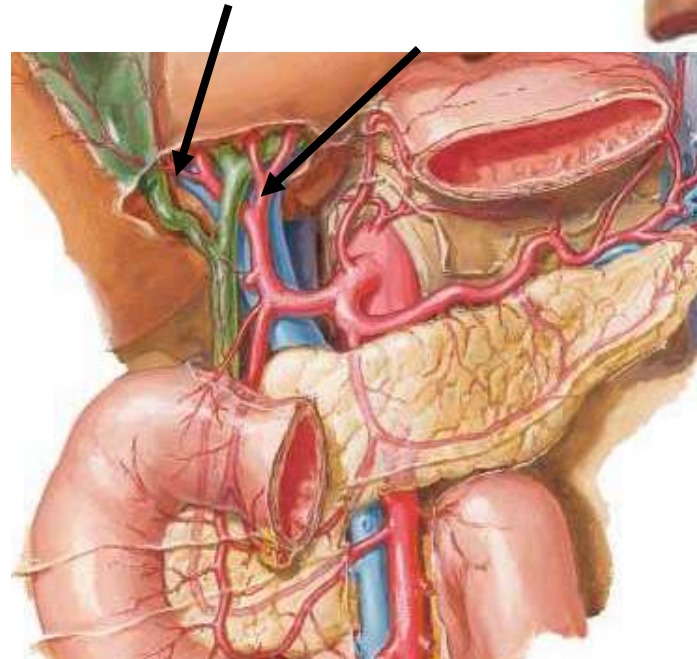
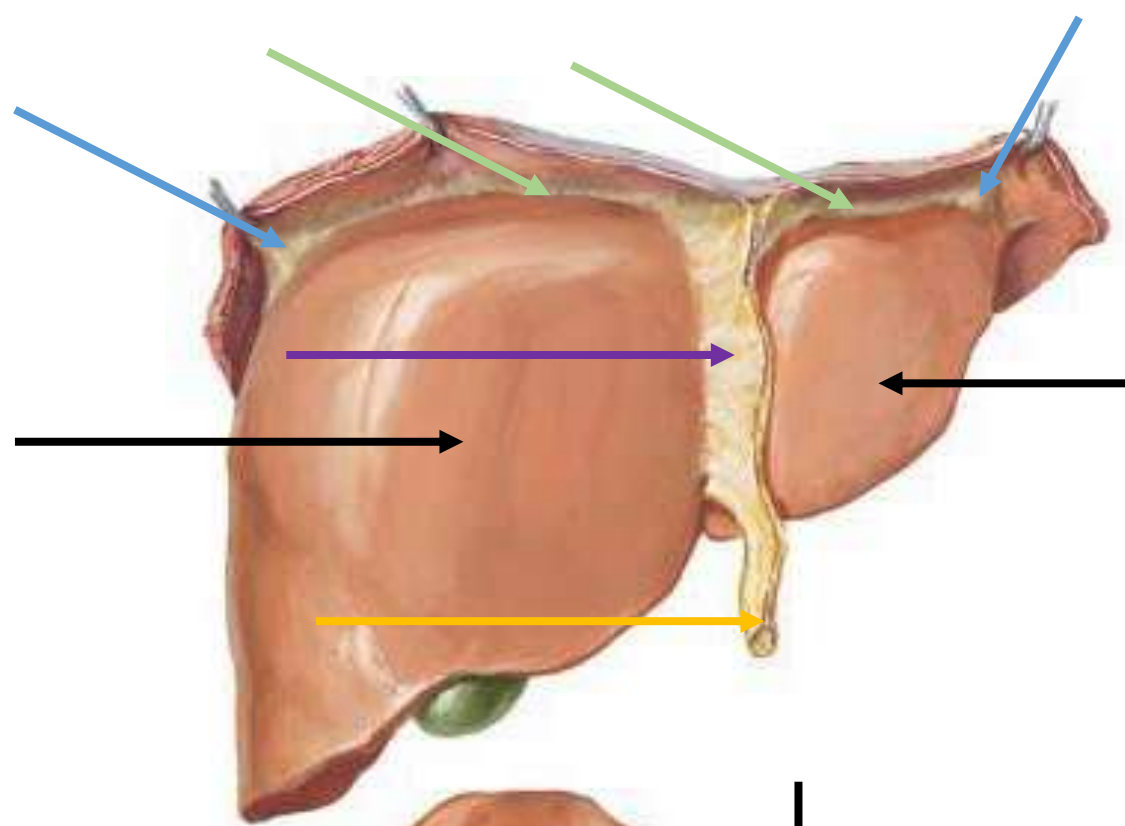
- Caras: Diafragmática-Visceral
- Lobos: Derecho-Izquierdo-Cuadrado-Caudado
- Ligamentos: Coronario-Triangulares-Falciforme-Redondo del hígado

Pedículo hepático

- Conductos hepáticos D-I
- A. Hepática propia
- V. porta hepática

Vascularización

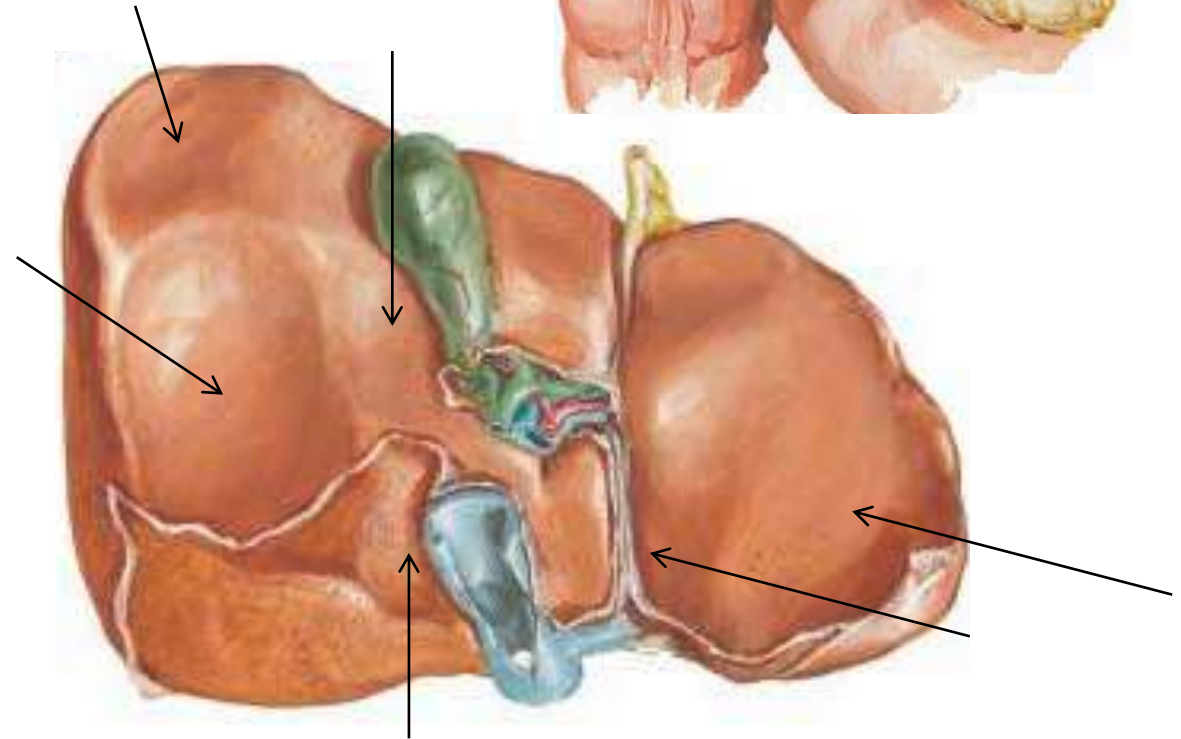
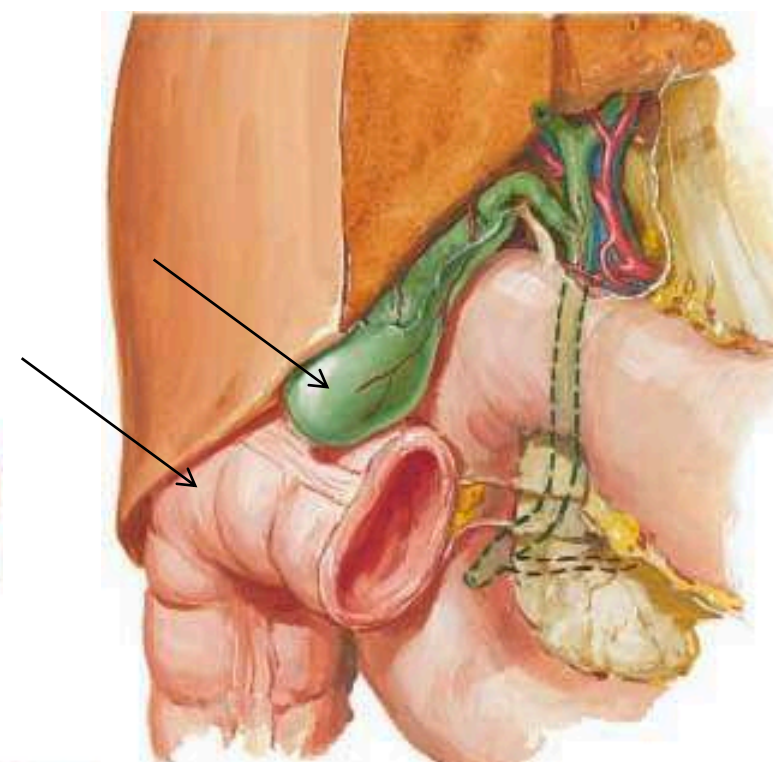
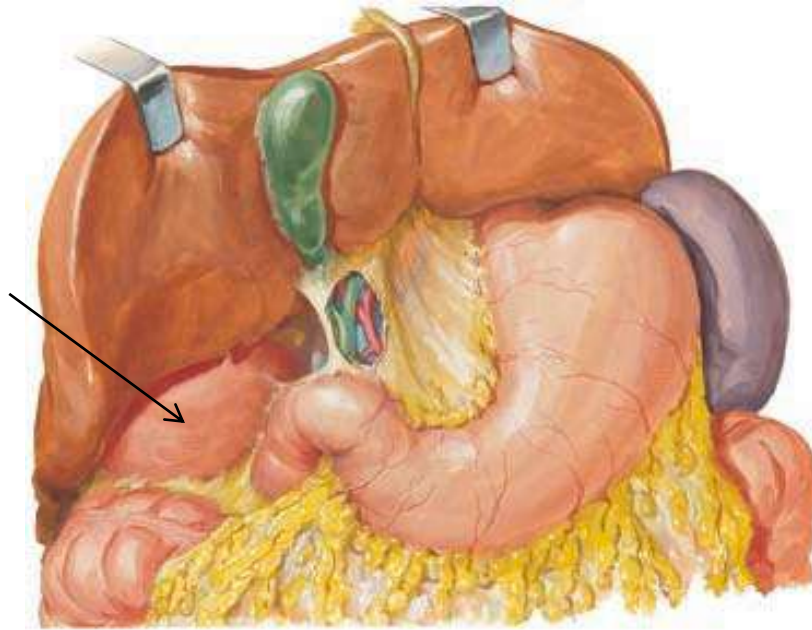
- A. Hepática propia
- A. Cística



Hígado

Relaciones

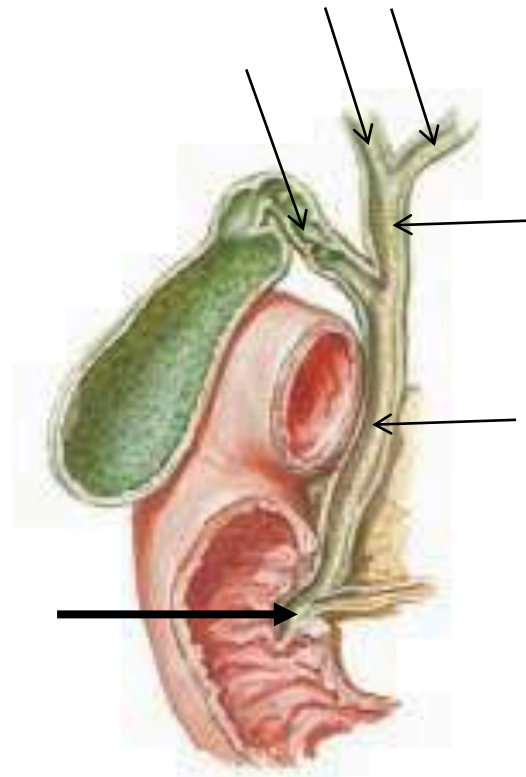
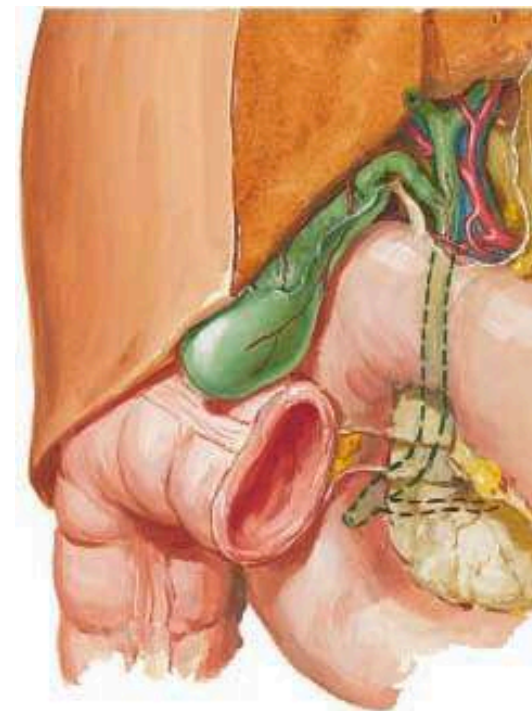
- M. Diafragma
- Estómago
- Riñón D°
- Gl. Suprarrenal D°
- Ángulo cólico D°
- Duodeno
- Omento menor
- VCI
- Vesícula biliar
- Esófago



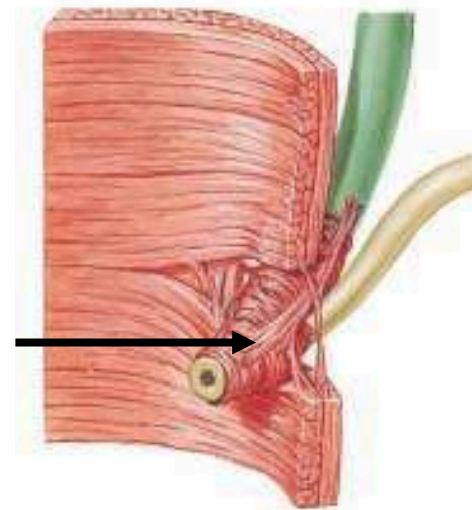
Hígado

Vía biliar extrahepática

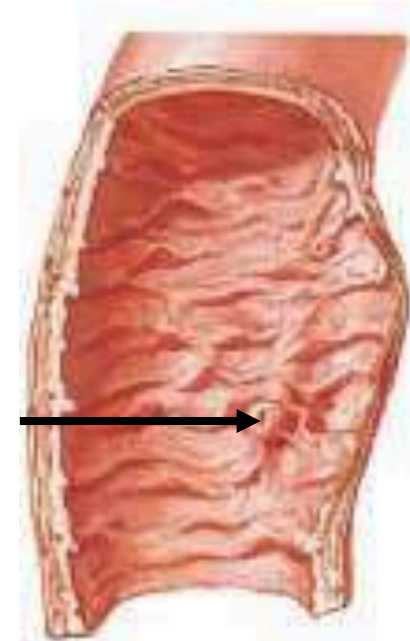
- Conductos hepáticos
- Conducto hepático común
- Conducto cístico
- Conducto colédoco
- * Ampolla hepatopancreática
- * Esfínter de la ampolla hepatopancreática
- * Papila duodenal mayor y menor



Ampolla
hepatopancreática



Esfínter de ampolla
hepatopancreática



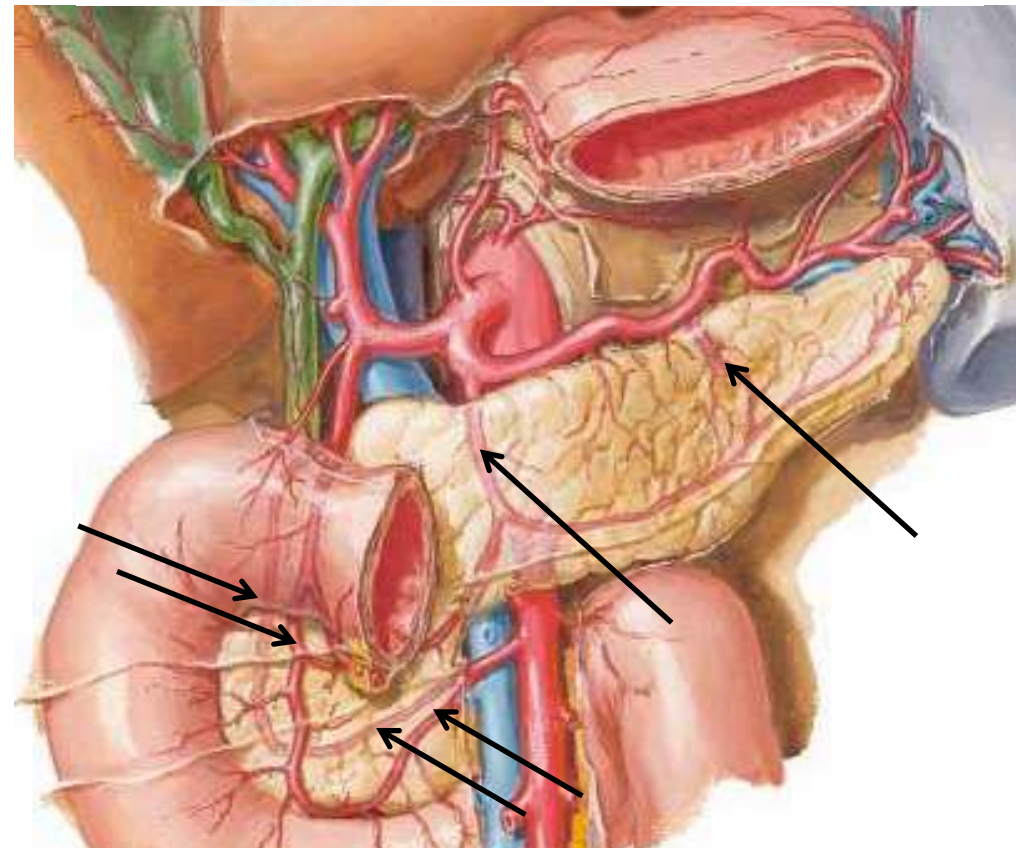
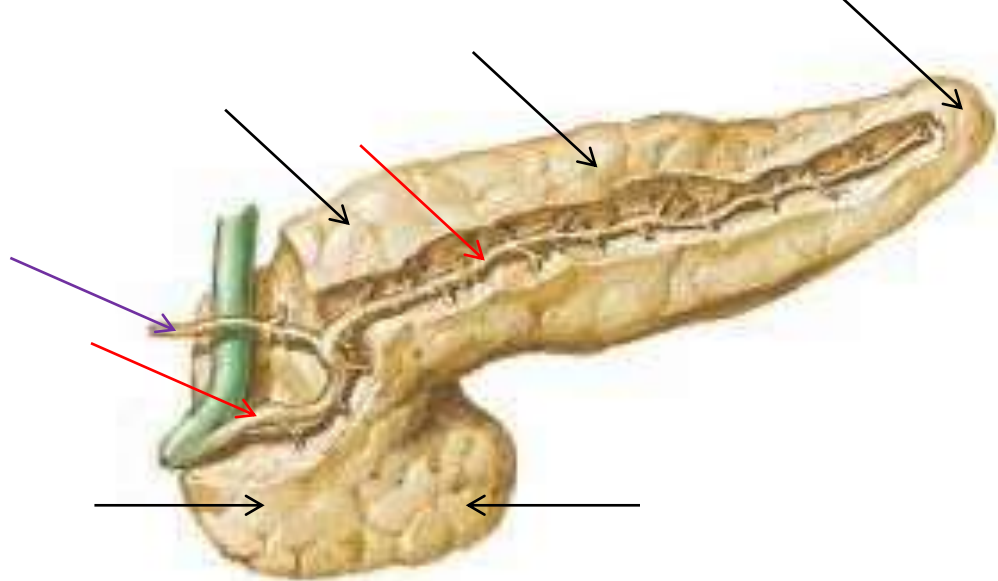
Papila duodenal
mayor

Páncreas

- Cabeza
 - Pr. Unciforme
- Cuello
- Cuerpo
- Cola
- Conducto pancreático ppal y accesorio

Vascularización

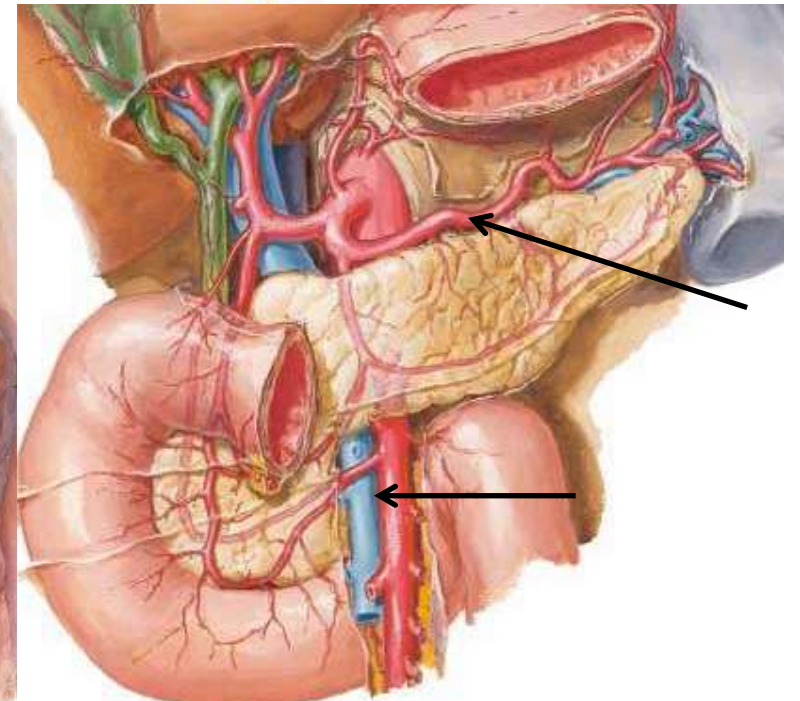
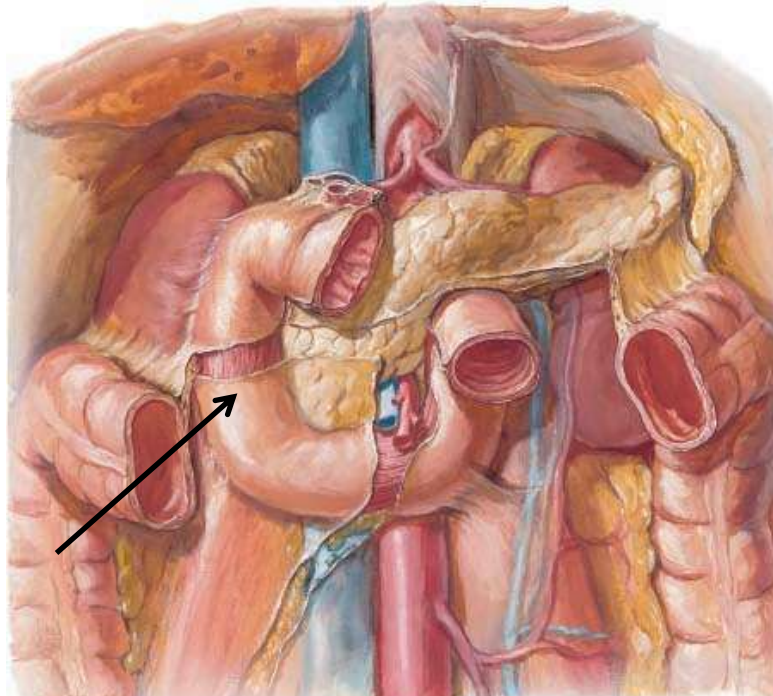
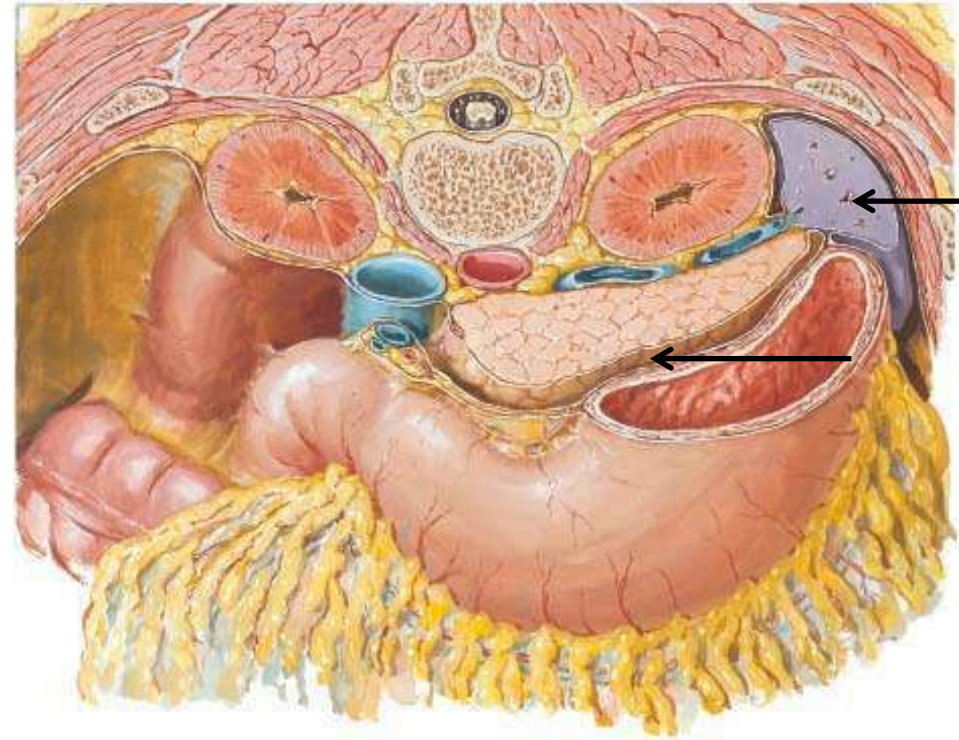
- Aa. Pancreáticas dorsal y mayor
- A. pancreatoduodenal superior anterior
- A. Pancreatoduodenal superior posterior
- A. Pancreatoduodenal inferior anterior
- A. Pancreatoduodenal inferior posterior



Páncreas

Relaciones

- Bolsa omental
- Bazo
- Duodeno
- Vasos mesentéricos sup.
- A. Esplénica



Bazo

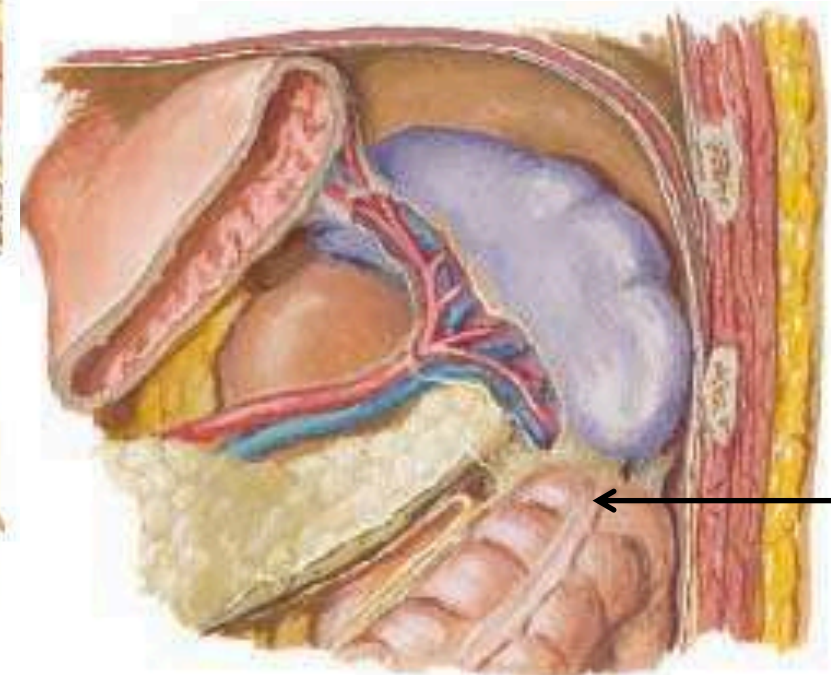
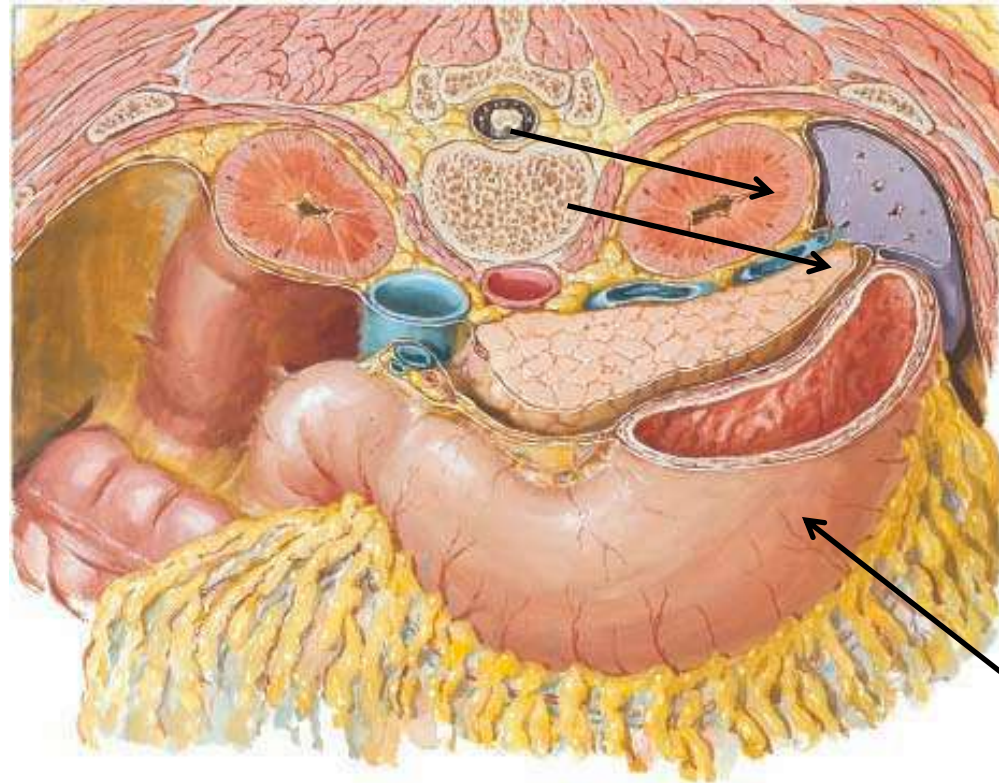
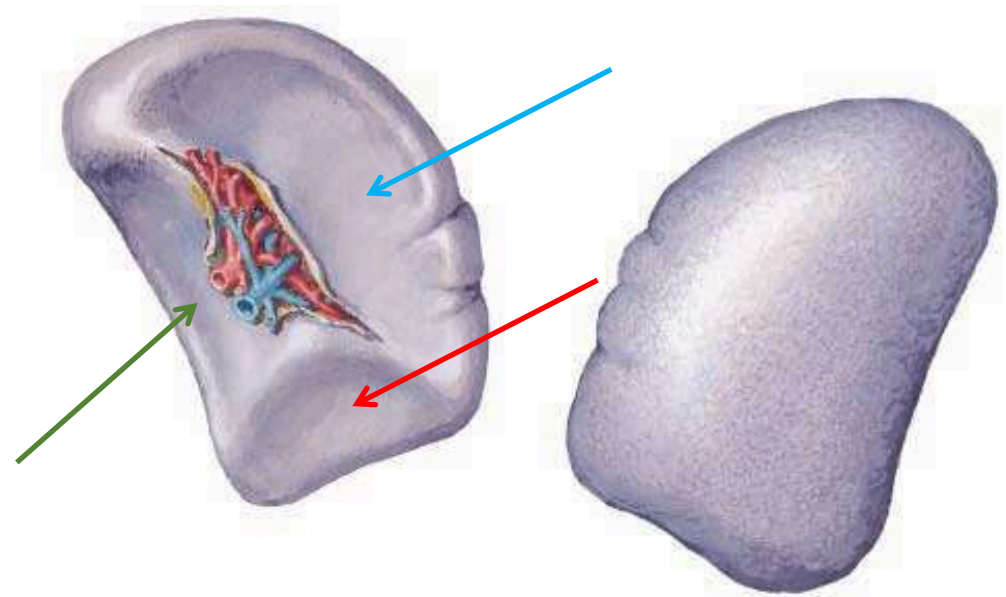
- Hilio esplénico
- Pedículo esplénico
- Impresiones: Gástrica-Renal-Cólica

Vascularización

- A. Esplénica

Relaciones

- Riñón I°
- Ángulo cólico I°
- Estómago
- M. Diafragma



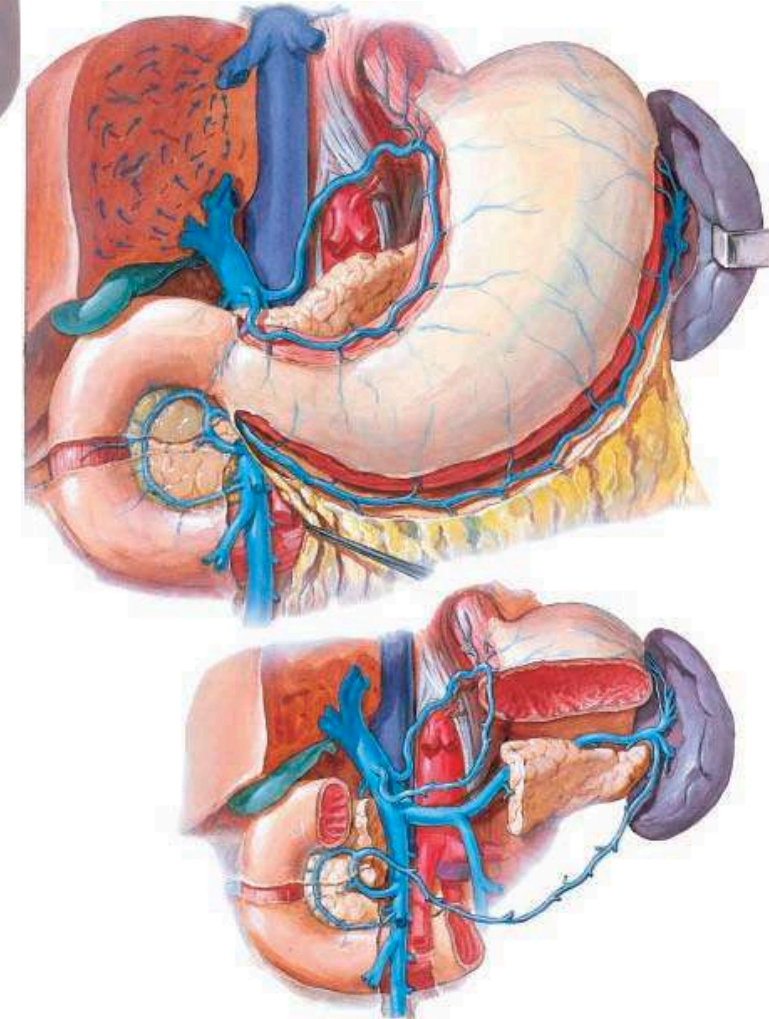
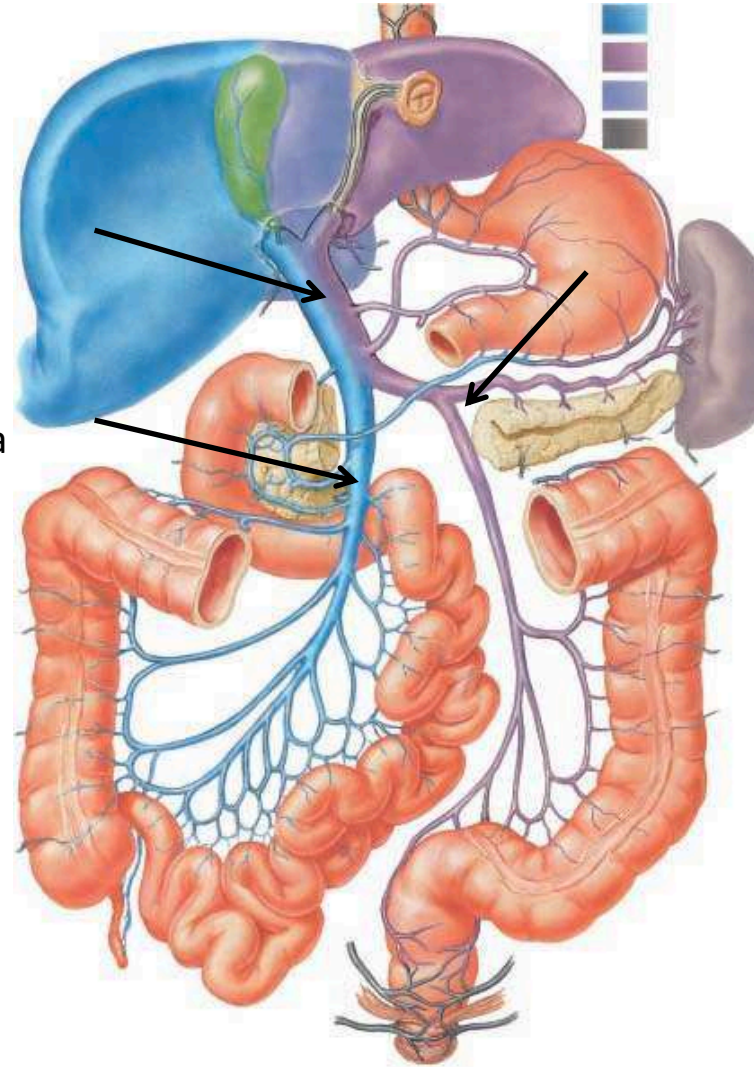
Drenaje Venoso

Vena porta → Hígado

Se forma por*: V. Mesentérica superior y V. Esplénica

Afluentes:

- V. Gástricas
- V. Mesentérica inferior



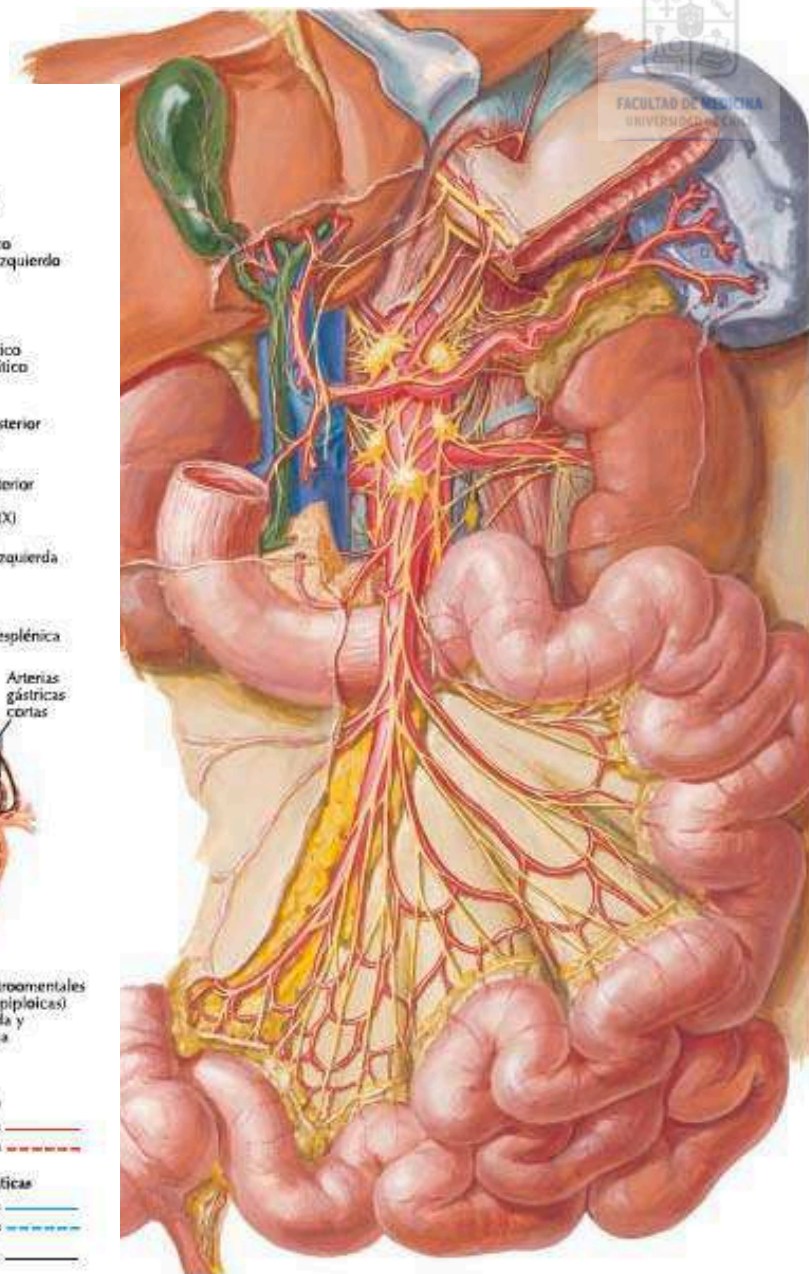
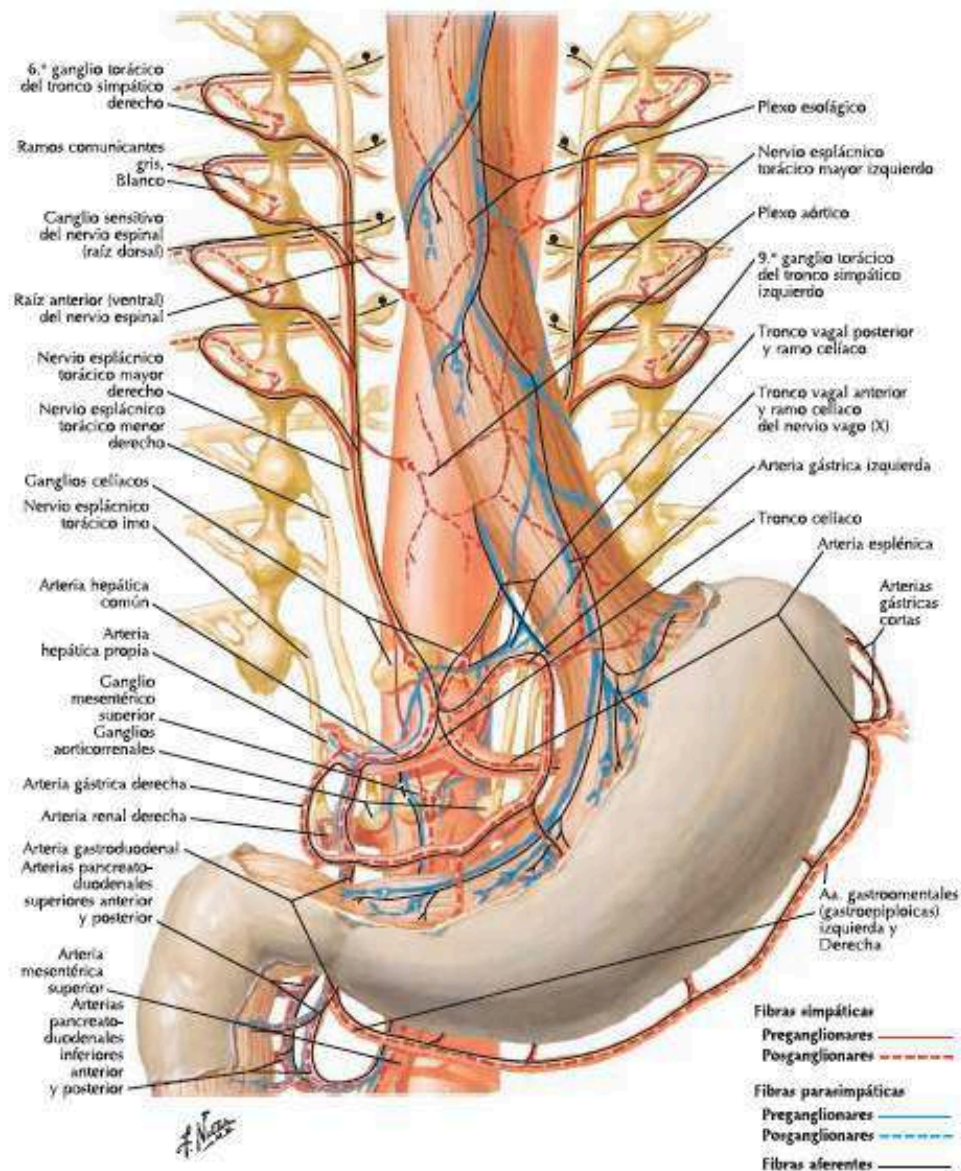
Inervación

Simpática:

- N. espláncnicos torácicos

Parasimpática:

- N. Vago



Autoevaluativo Supramesocólico

1. ¿Cómo se llama la porción del estómago que siempre tiene aire?

R. Fondo gástrico

1. ¿Qué parte del páncreas se relaciona con el duodeno?

R. Cabeza y proceso unciforme del páncreas

1. ¿Cuáles son las arterias que nacen del tronco celíaco?

R. A. Gástrica izq, A. Esplénica, A. Hepática común

1. ¿Cómo se forma la papila duodenal mayor?

R. Por el esfínter de la ampolla hepatopancreática cubierta con mucosa

1. ¿De dónde proviene la innervación parasimpática del estómago?

R. Nervio vago