



Departamento
de Anatomía y Medicina Legal

FACULTAD DE MEDICINA
UNIVERSIDAD DE CHILE

Compartimiento Infracólico

Prof: **William Aguilar N.**

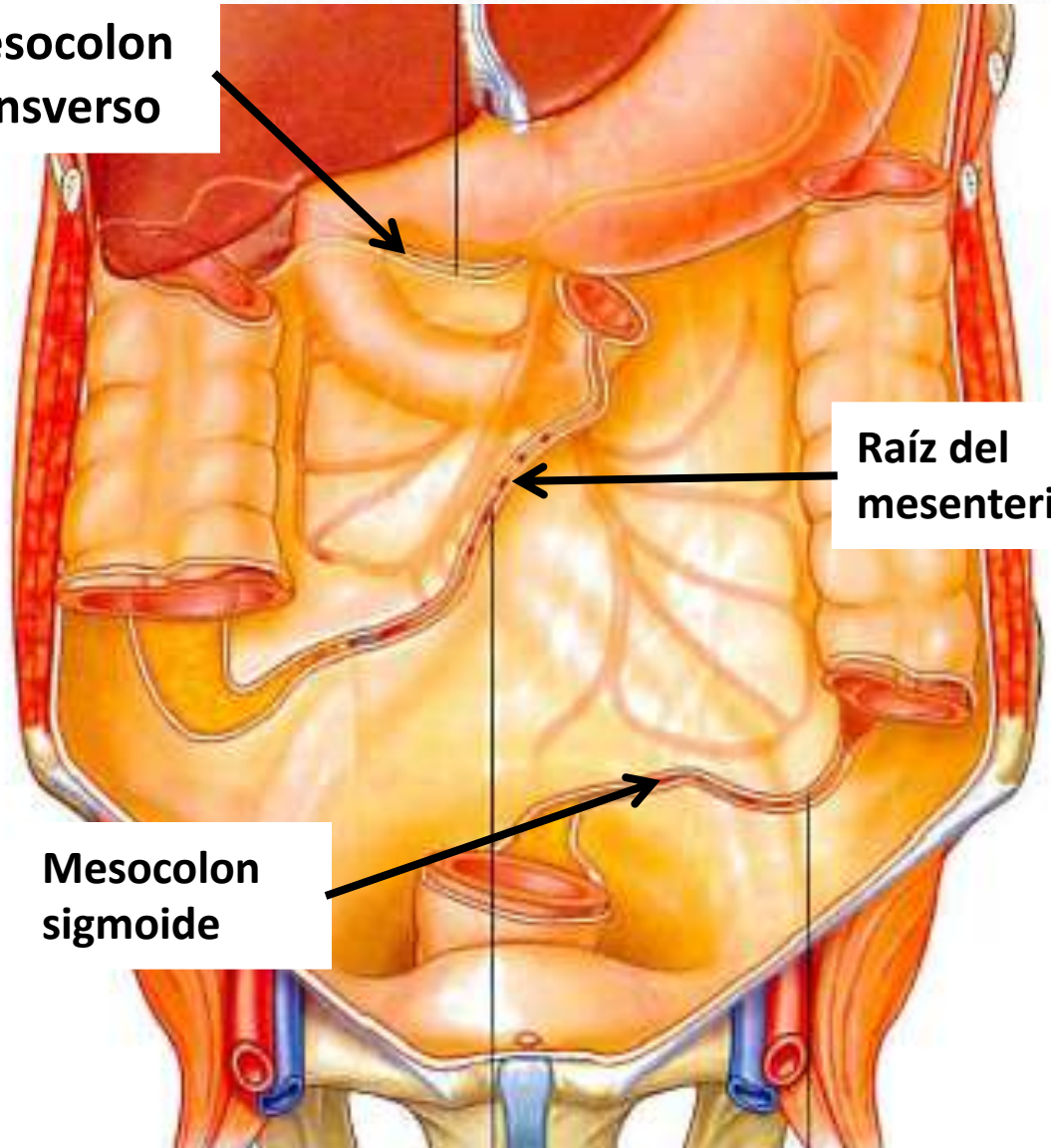
Región Infracólica

- Supracólica: ...
 - Infracólica:
Inferior al
mesocolon
transverso
L2/L3.
-
- Dos porciones por el
Mesocolon sigmoide:
 - Abdominal
 - Pélvica

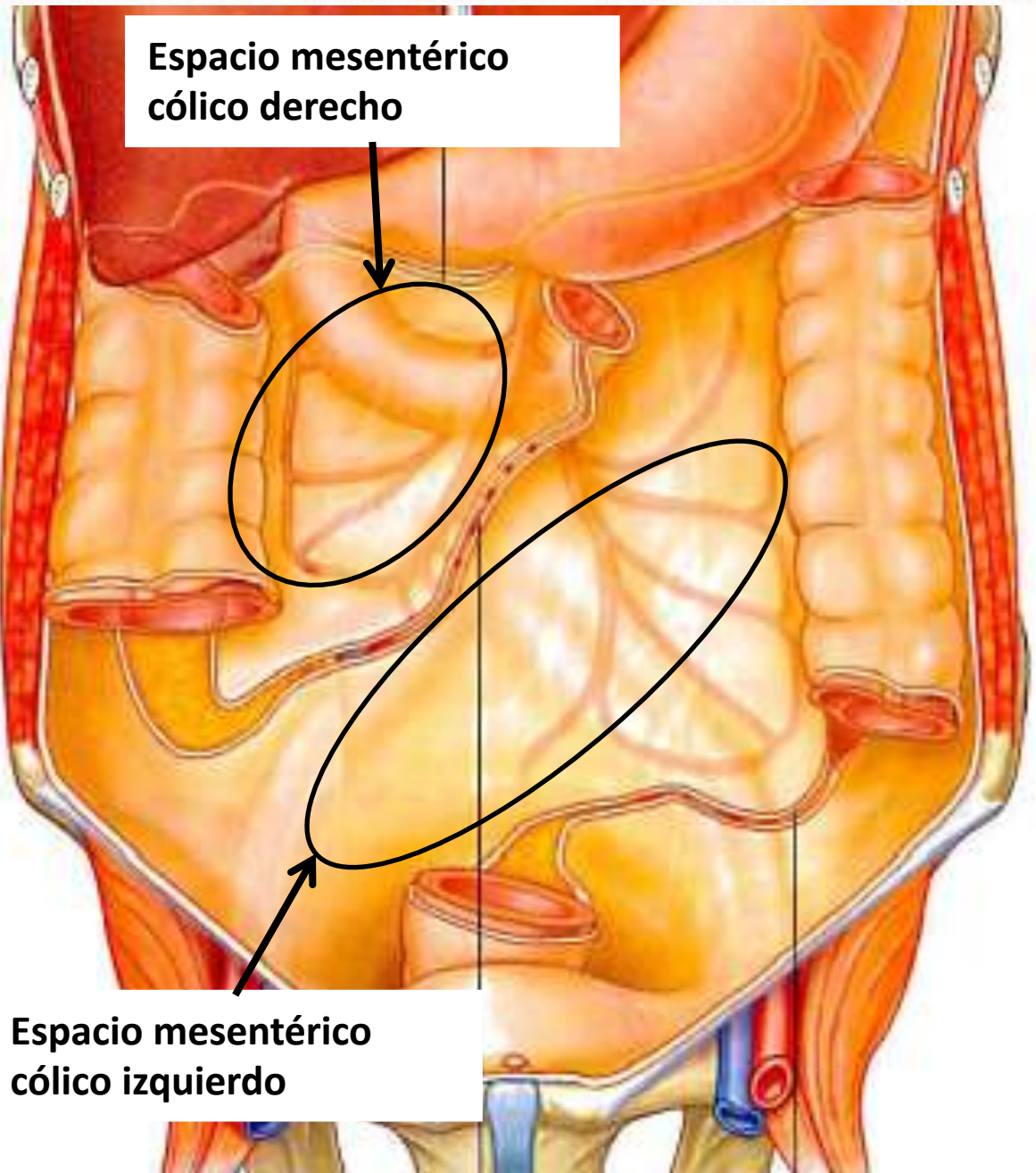
Mesocolon
transverso

Raíz del
mesenterio

Mesocolon
sigmoide

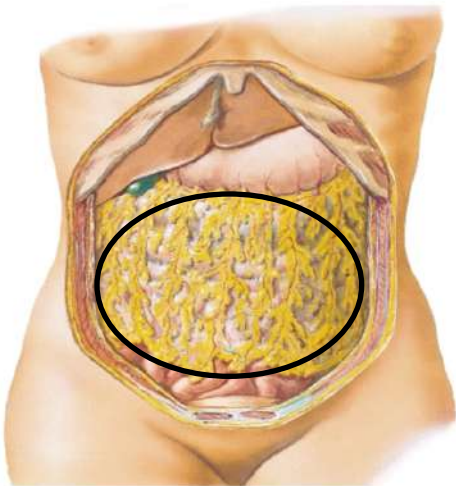


- **Abdominal:**
 - Dos espacios:
 - Mesentérico cólico derecho
 - Mesentérico cólico izquierdo.
-
- **Pélvica:**
 - Recto y recesos de peritoneo



- **Elementos del espacio infracólico**
- Omento mayor.
- Yeyuno-Íleon.
- Intestino grueso y sus segmentos, ciego, colon, recto, canal anal.
- Órganos pélvicos.

Omento mayor



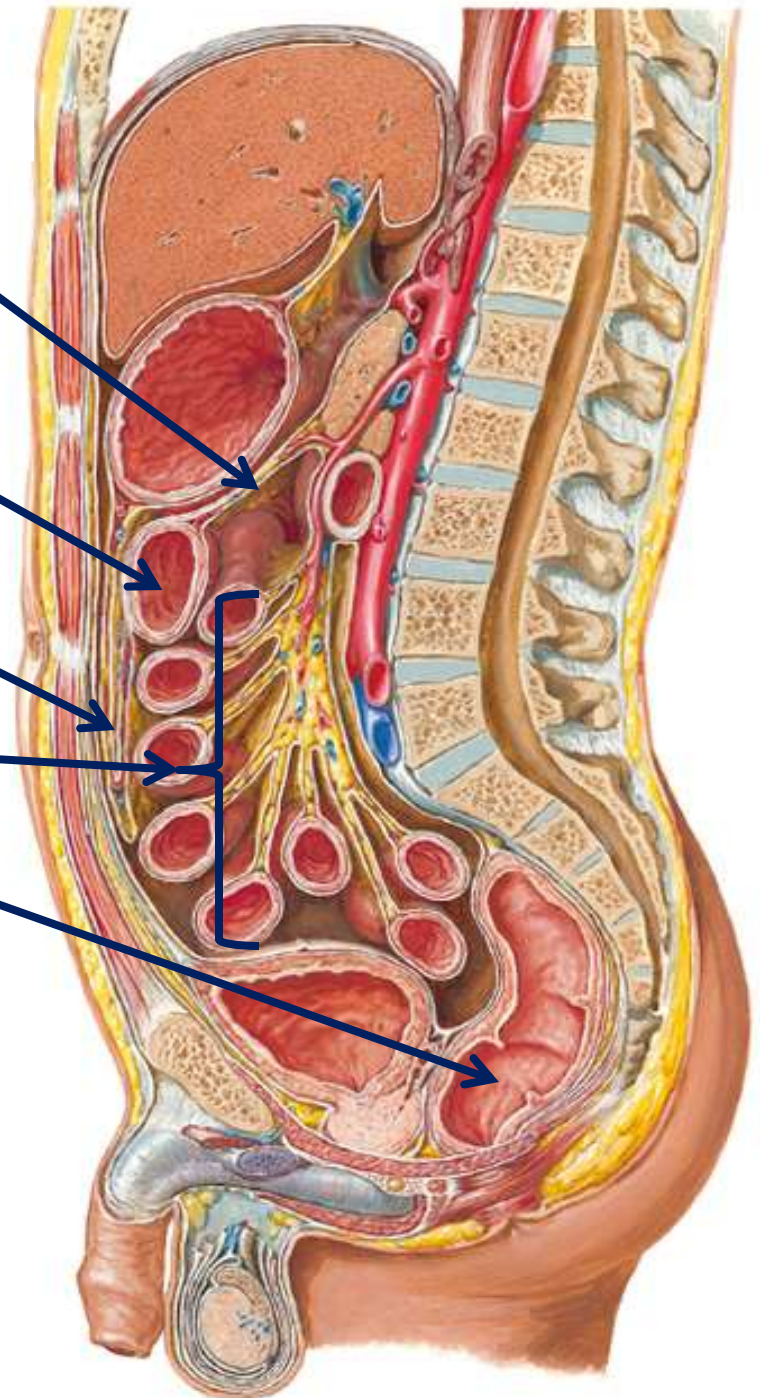
Mesocolon transverso

Colon transverso

Omento mayor

Yeyuno-íleon

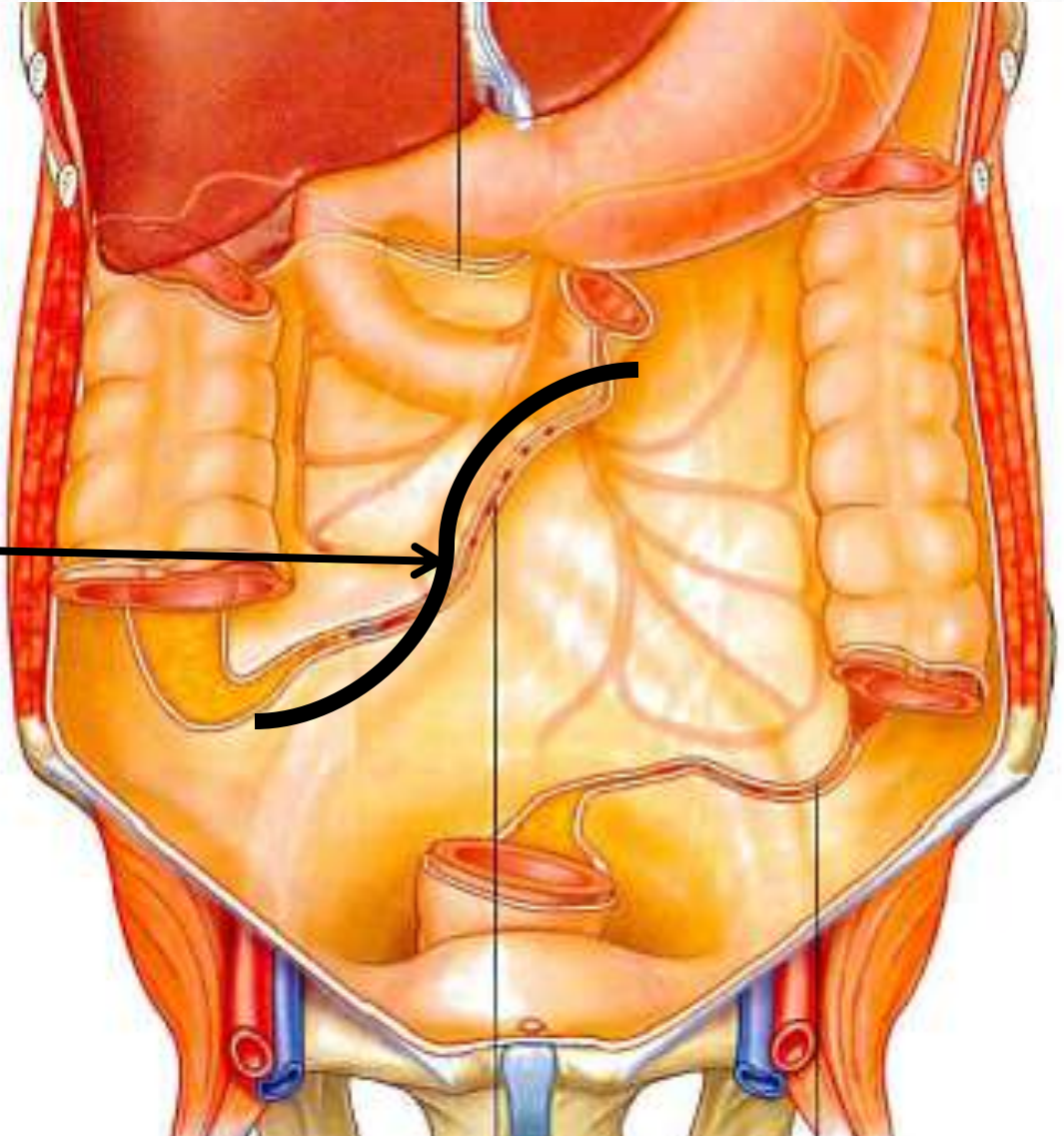
Recto



Mesenterio

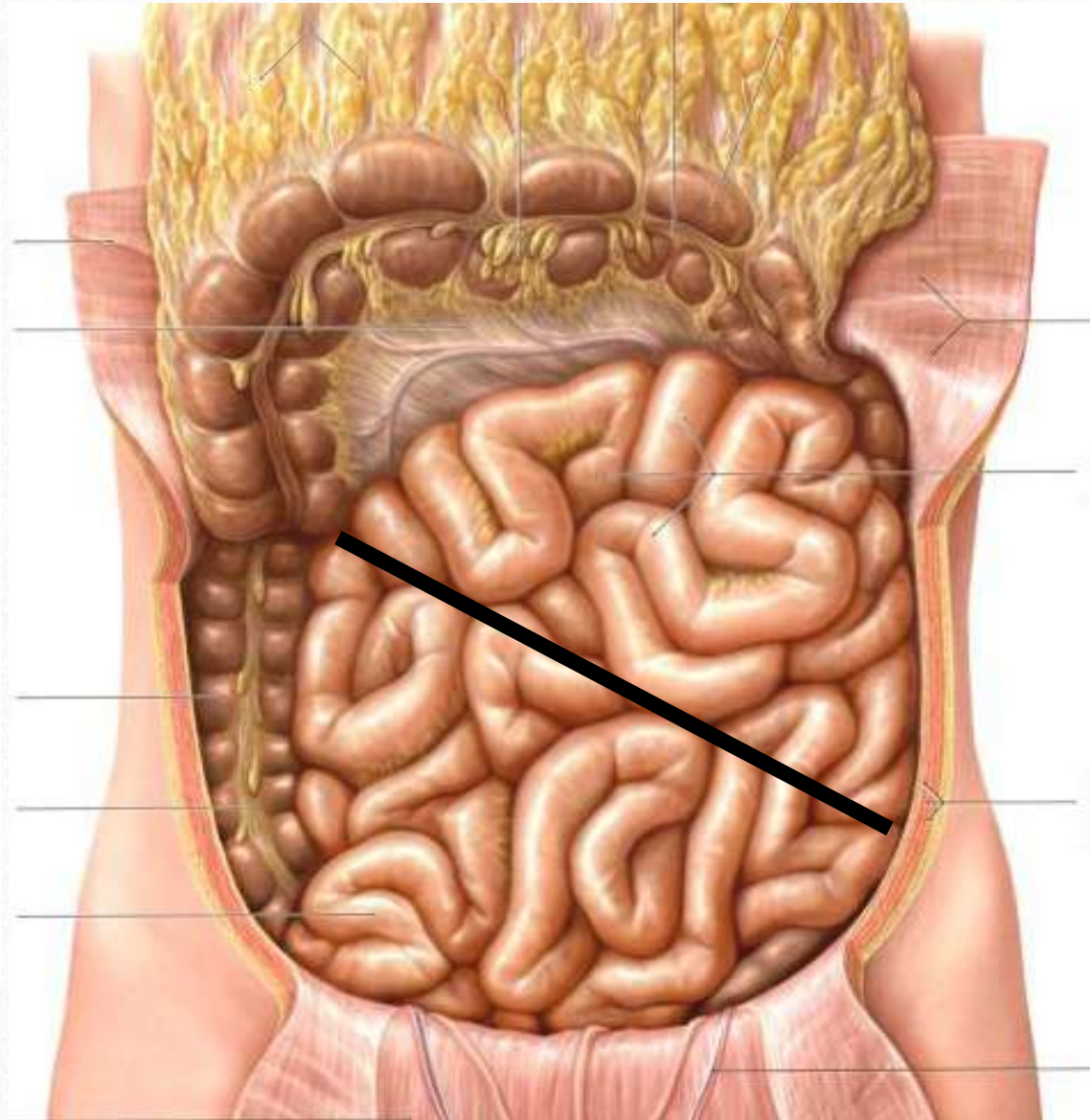
- Dos inserciones:
- **Inserción parietal o raíz.**
- **Inserción intestinal.**

Raíz del mesenterio
de II a IV vértebra L



Yeyuno-íleon

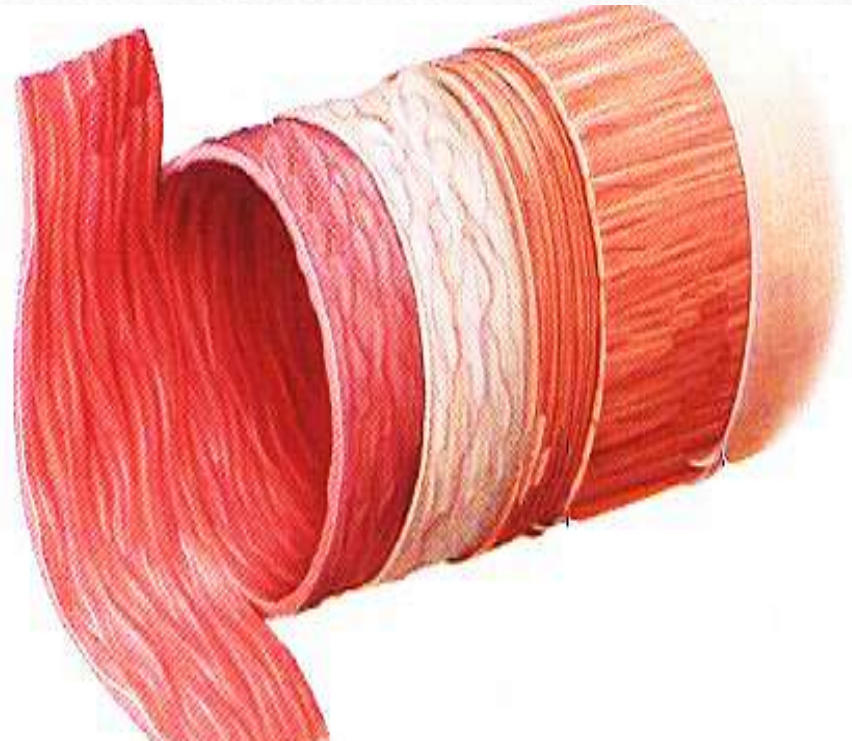
- Entre la **flexura duodenoyeyunal** y **unión ileocecal**.
- Longitud entre 5,5 a 8 metros.
- Promedio de 6,7 en el adulto.
- Diámetro del tubo disminuye de yeyuno a íleon



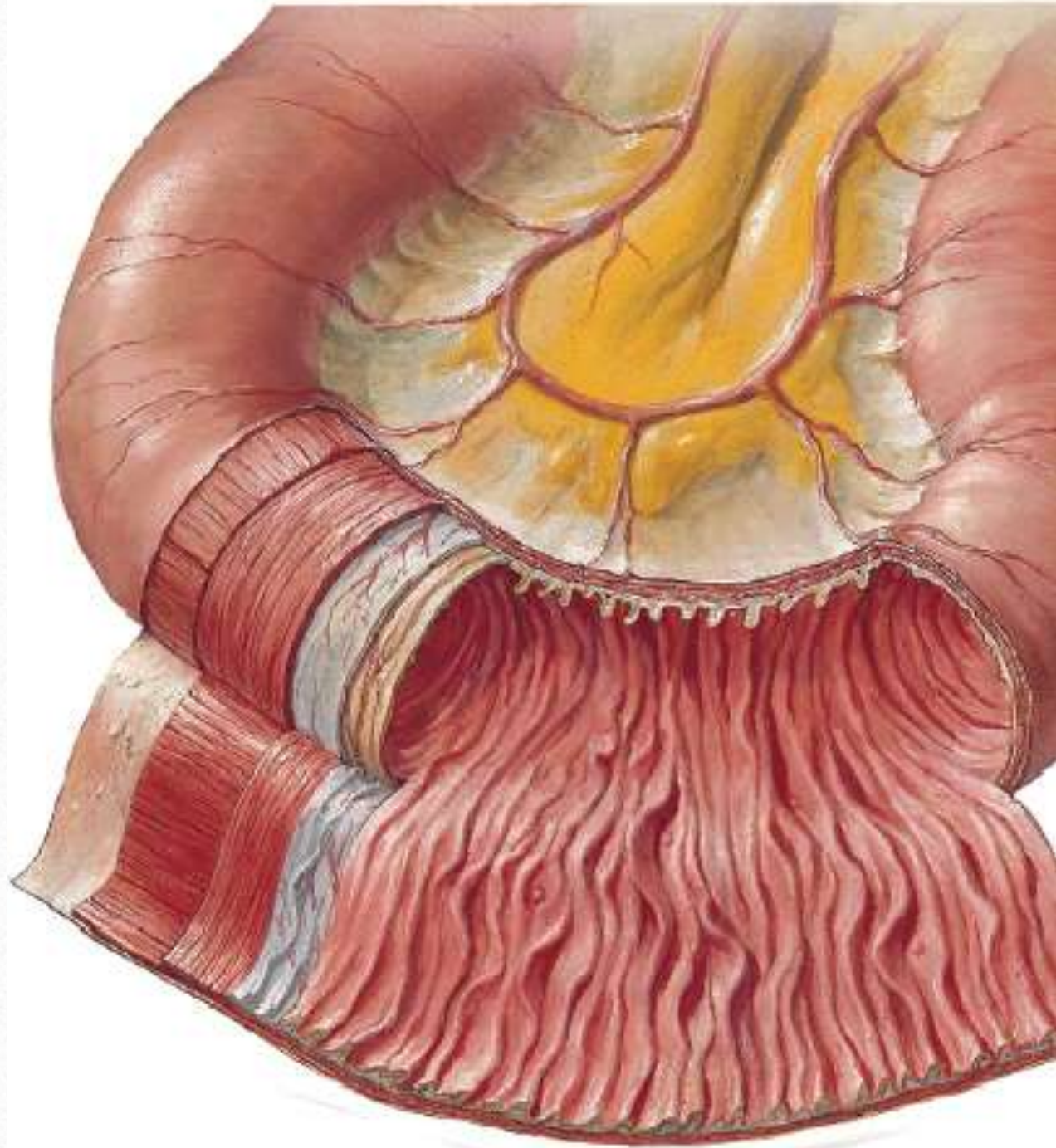


Constitución anatómica

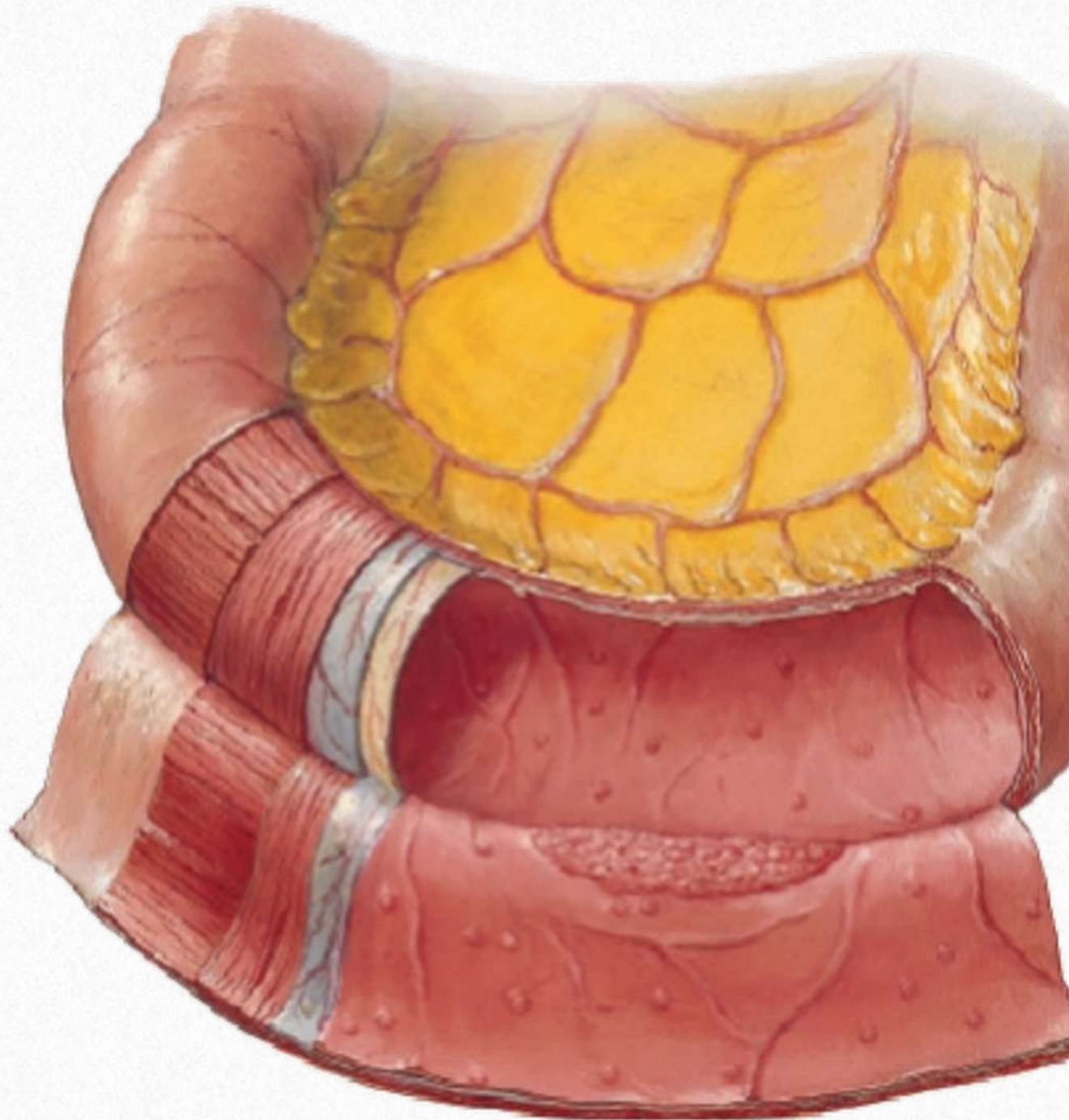
- **Mucosa:** Determinada por los pliegues circulares, que ocupan el lumen, elementos linfáticos, ya sea aislados como en el yeyuno, o bien agrupados en placas: linfonodos agrupados, como se observa en el íleon.
- **Submucosa:** Laxa, permite el deslizamiento de la mucosa sobre la muscular.
- **Muscular:** Fibras musculares lisas, dispuestas en una capa circular interna y otra longitudinal externa.
- **Serosa:** El peritoneo del meso del intestino delgado, el mesenterio, cubre las paredes de este órgano.



- **Yeyuno**
- Abundantes pliegues circulares en la mucosa.
- Vasos rectos largos



- **Íleon**
- Escasos o nulos pliegues circulares en la mucosa.
- Vasos arteriales rectos cortos.
- Acúmulos linfáticos.



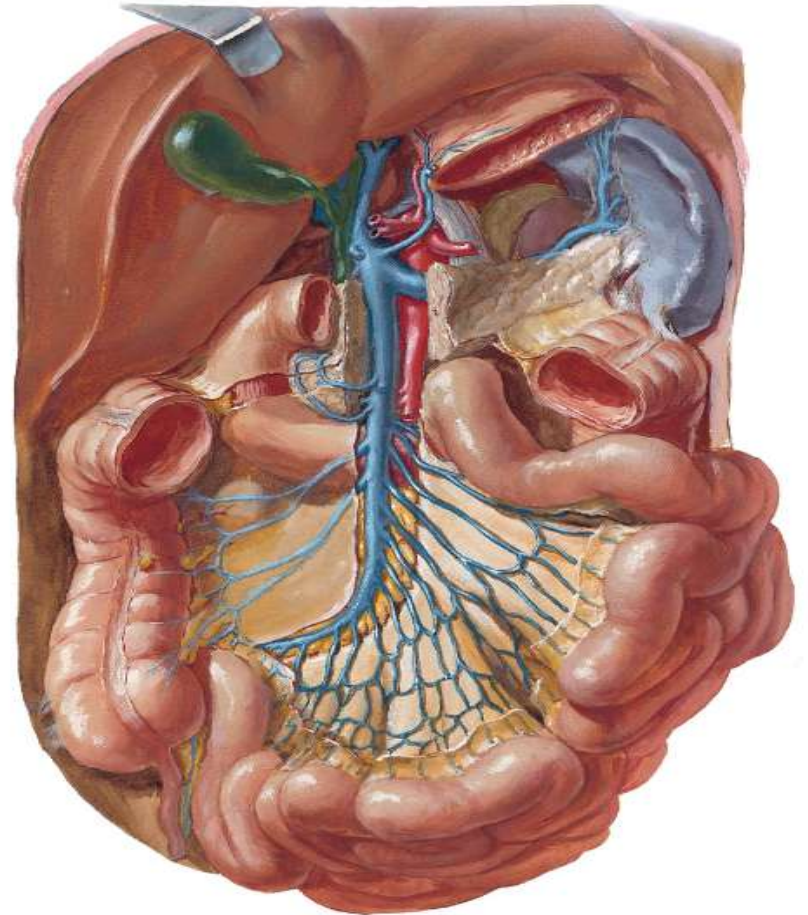
Irrigación y drenaje venoso

- Ramas de la **arteria mesentérica superior**: grupo superior; grupo inferior

Grupo superior



Grupo superior



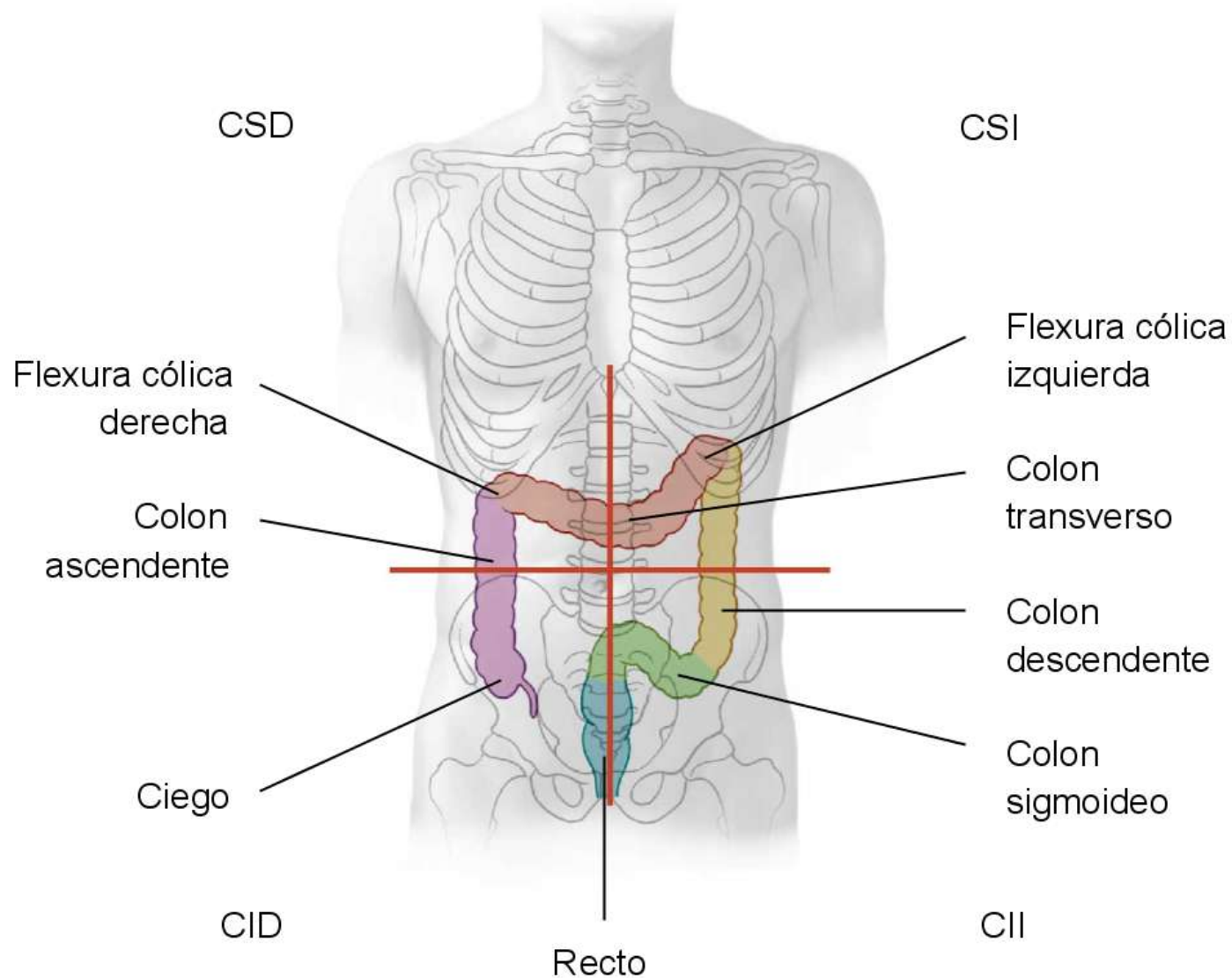
Característica	Yeyuno	Íleon
Longitud	Primeros 4/5 (Flexura Duodenoyeyunal hasta divertículo de Mekel)	80 cm. (Divertículo de Mekel hasta la unión ileocecal)
Color	Intensamente roja	Rosa pálido
Calibre	2-4 cm.	2-3 cm.
Pared	Gruesa y potente	Fina y transparente
Vellosidades	Muchas y finas (mayor absorción)	Menos y mas gruesas
Vascularizacion	Mayor	Menor
Vasos Rectos	Larga	Corta
Arcadas	Escasas, de gran tamaño, dirección vertical.	Múltiples arcadas cortas, dirección vertical.
Grasa mesenerica	Poca	Mucha
Pliegues circulares	Grandes, largos e íntimamente agrupados	Pequeños y dispersos, ausentes en la parte distal
Nodulos Linfaticos (Placas de Peyer)	Pocos (Borde antimesenterico, aprox. 40 en el Yeyunoíleon)	Múltiples (Borde antimesenterico, aprox. 40 en el Yeyunoíleon)

Intestino grueso, ubicación segmentos

Vista anterior.



- Desde la papila ileal, hasta el ano.
- Se dispone en forma de “marco”, marco cólico



Constitución anatómica externa

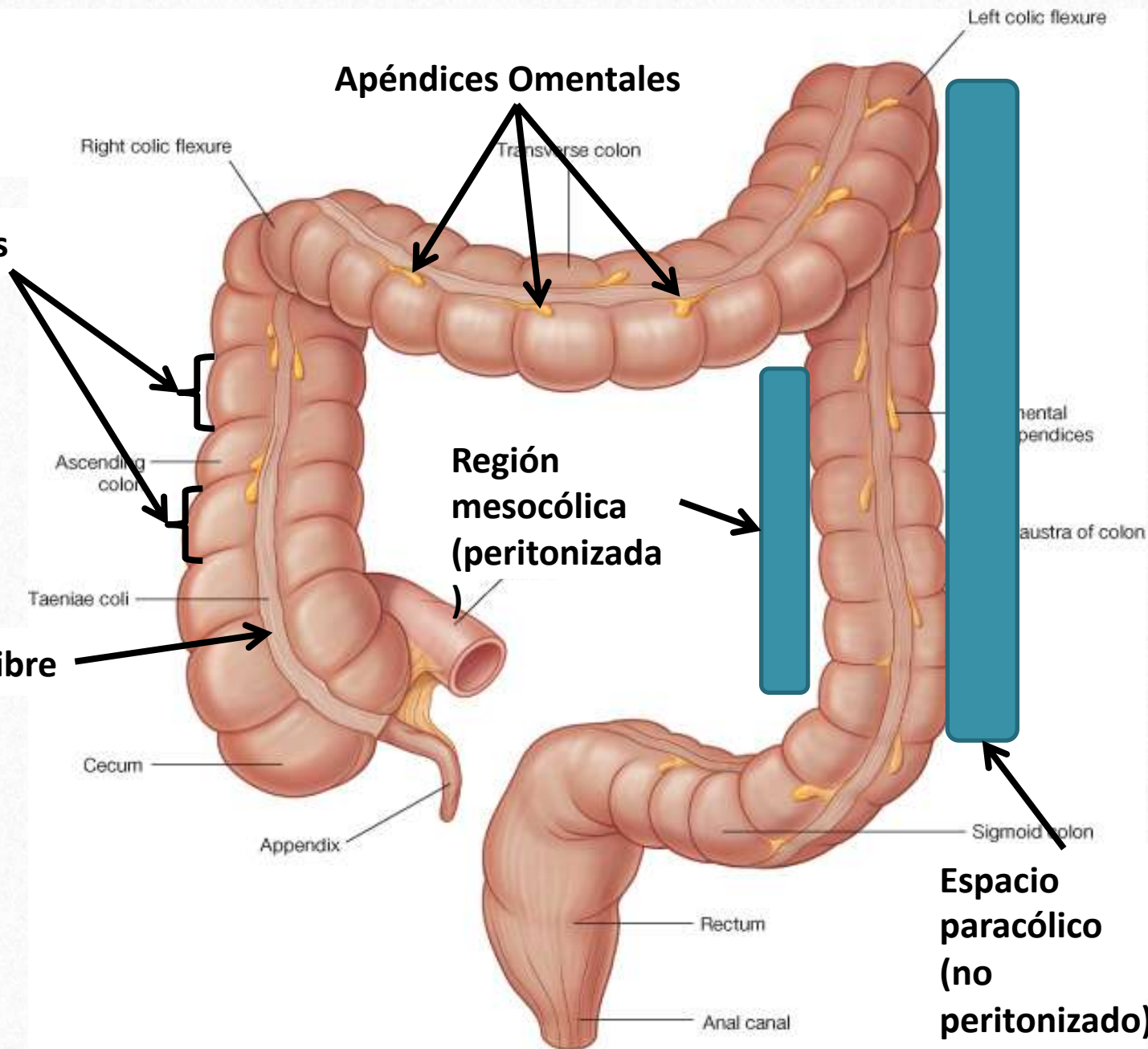
Haustras

Apéndices Omentales

**Región
mesocólica
(peritonizada)**

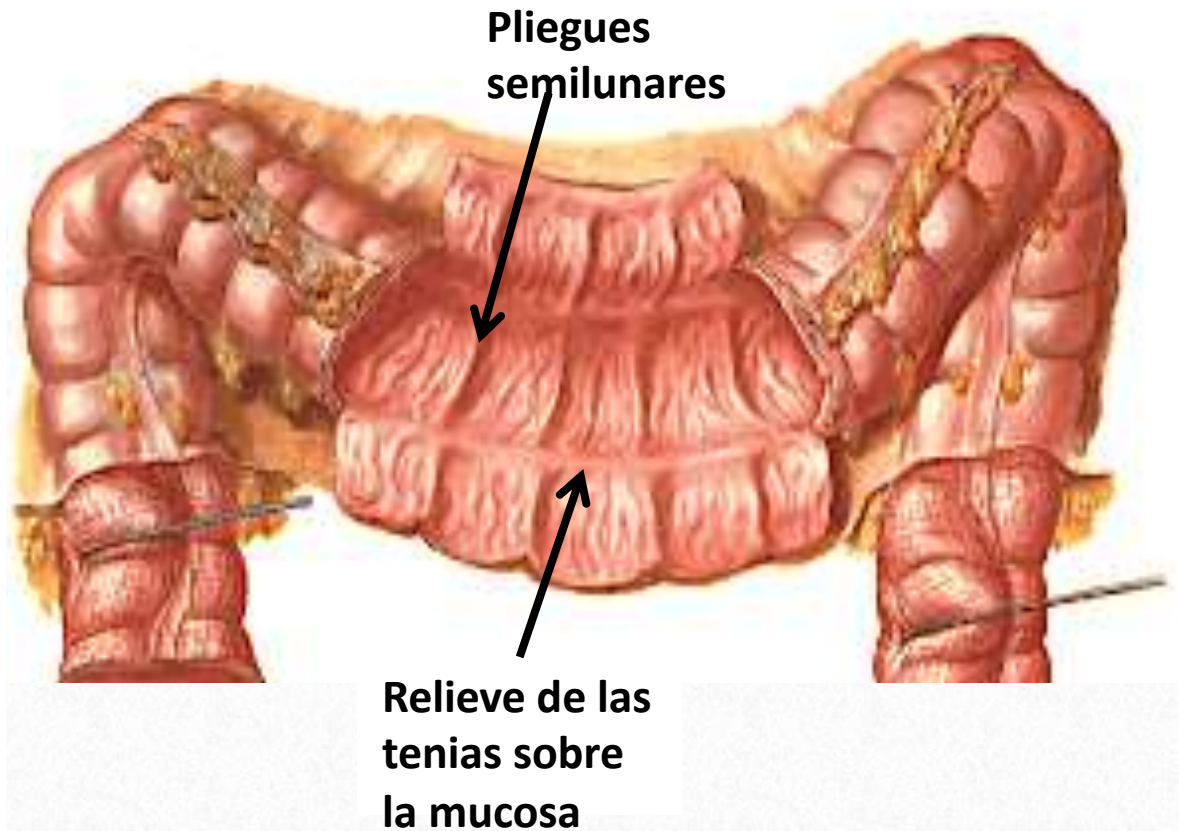
Tenia libre

**Espacio
paracólico
(no
peritonizado)**

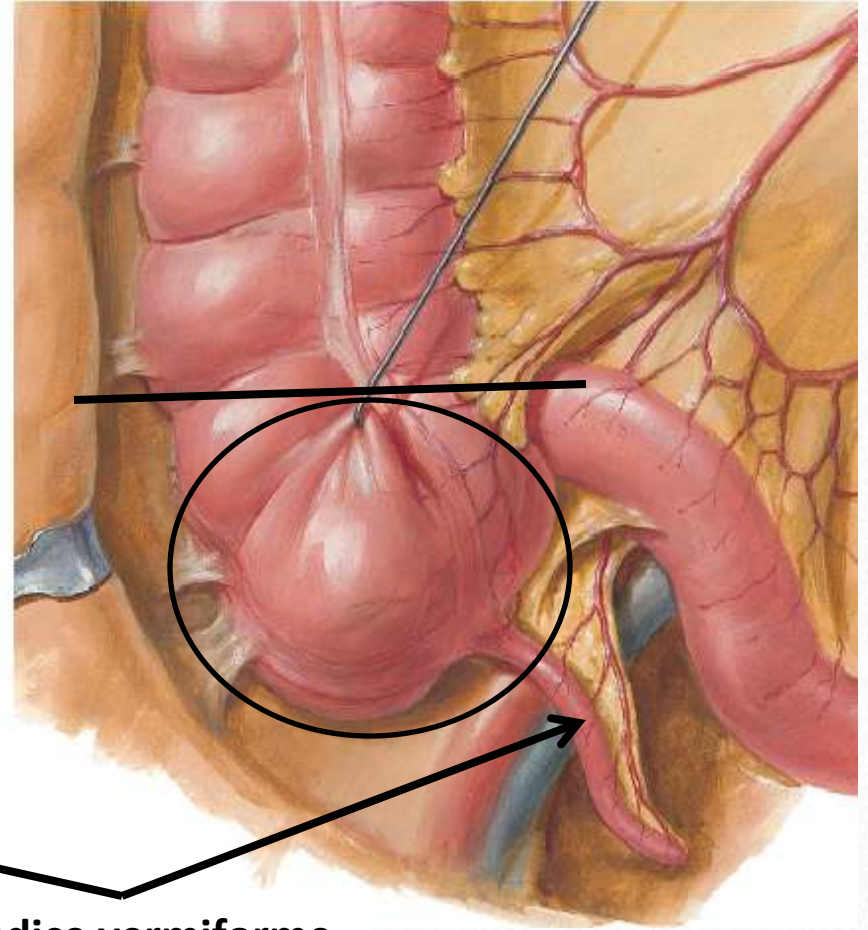
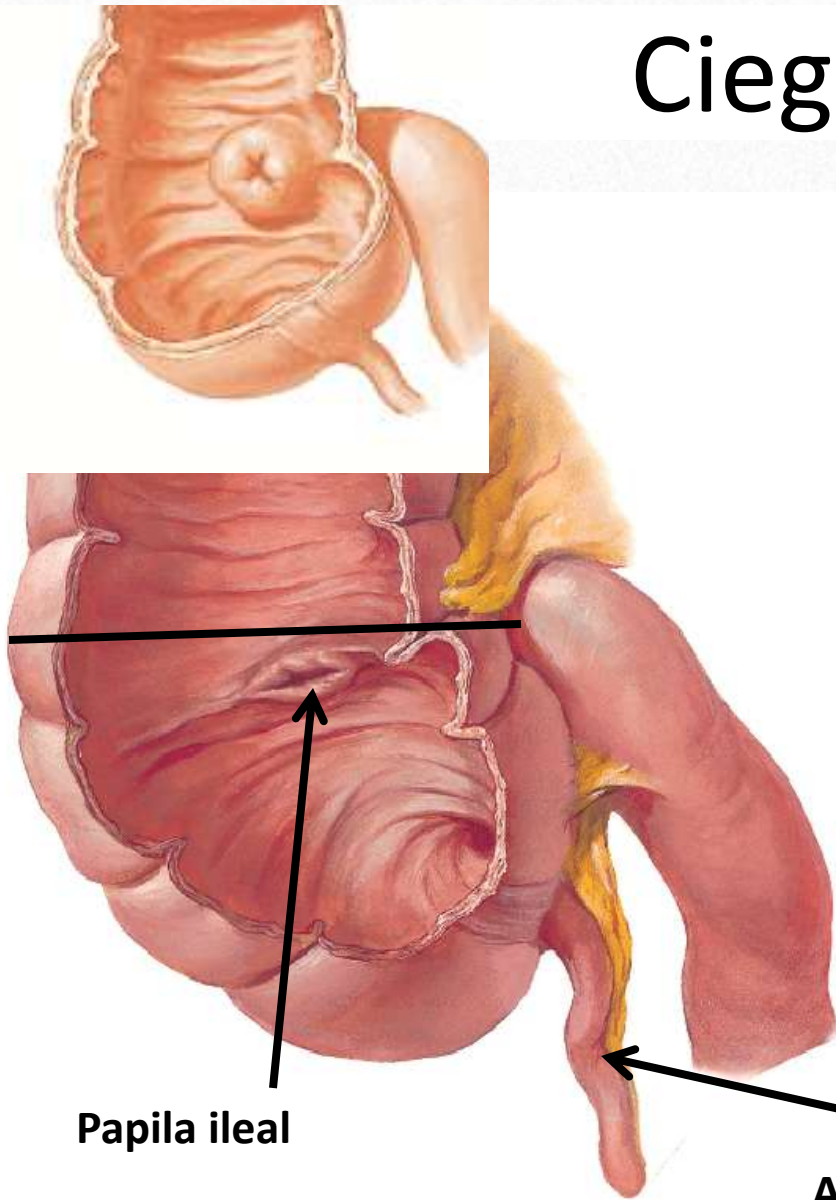


Constitución anatómica

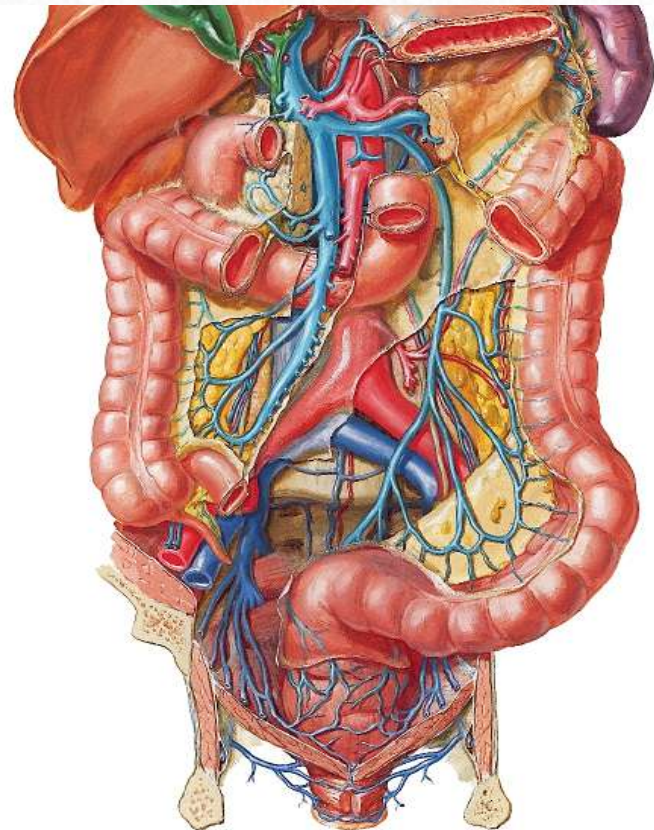
- **Mucosa:** No presenta pliegues circulares ni vellosidades, aunque sí forma relieves que corresponden a los pliegues semilunares y a las tenias existentes en la cara externa.
- **Muscular:** Delgada y frágil, está constituida por fibras **circulares internas**, que al engrosarse forman los **pliegues circulares**, y fibras **longitudinales externas**, que originan las tenias.
- **Serosa:** Corresponde al peritoneo, cuya relación con los diversos segmentos del intestino grueso se mencionó anteriormente.



Ciego y apéndice



Irrigación y drenaje venoso



A. Cólica media

A. Cólica derecha

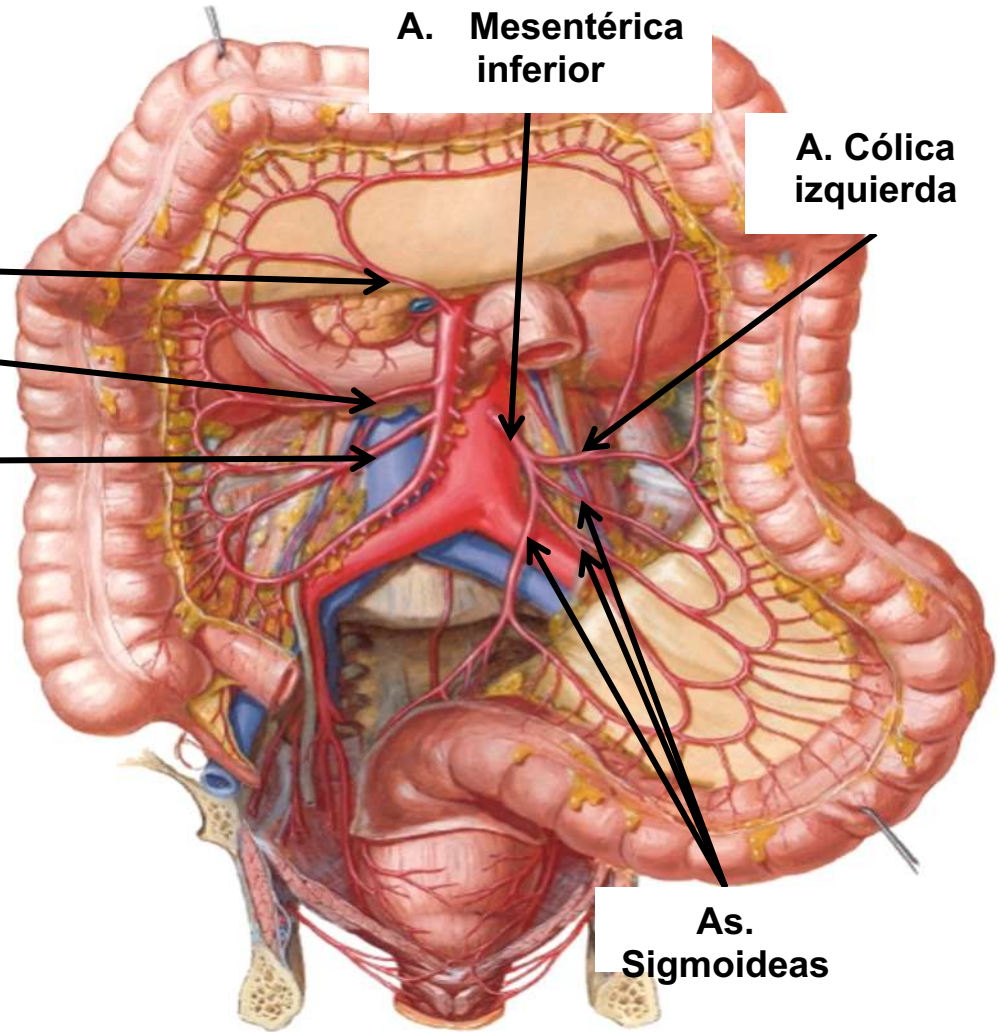
A. Ileocólica



A. Mesentérica inferior

A. Cólica izquierda

As.
Sigmoideas

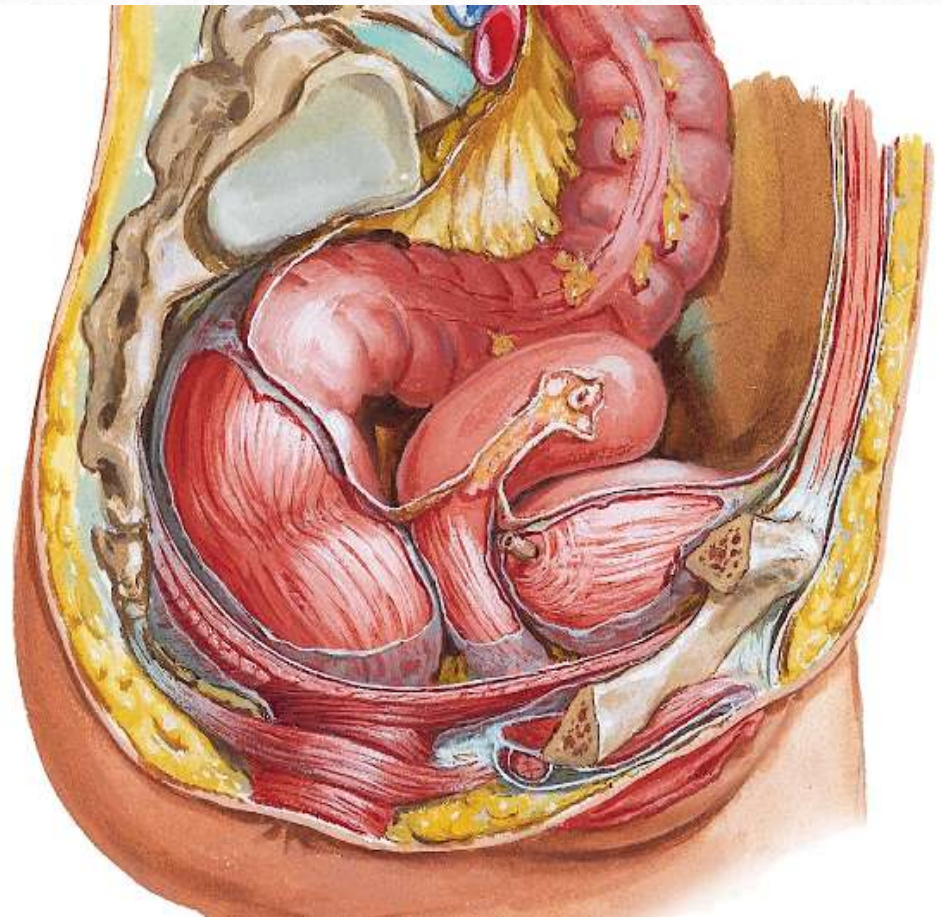


Ubicación/constitución anatómica

•Recto 15 cm

- Desde “unión” rectosigmoidea, posee: superficie externa lisa y una **ampolla rectal**. (porción dilatada)

- **Mucosa:** Gruesa a nivel de la ampolla rectal.
- **Submucosa:** Contiene elementos vasculares sanguíneos, linfáticos y nerviosos.
- **Muscular:** Fibras musculares lisas, circulares internas y longitudinales externas.
- El peritoneo cubre las paredes rectales anterior y lateral.
- Anterior, forma los **recesos rectovesical (hombre)** o **rectouterino (mujer)**.



Unión rectosigmoidea

15-17 cm

11-13 cm

**Músculo elevador
del ano**

5-6 cm

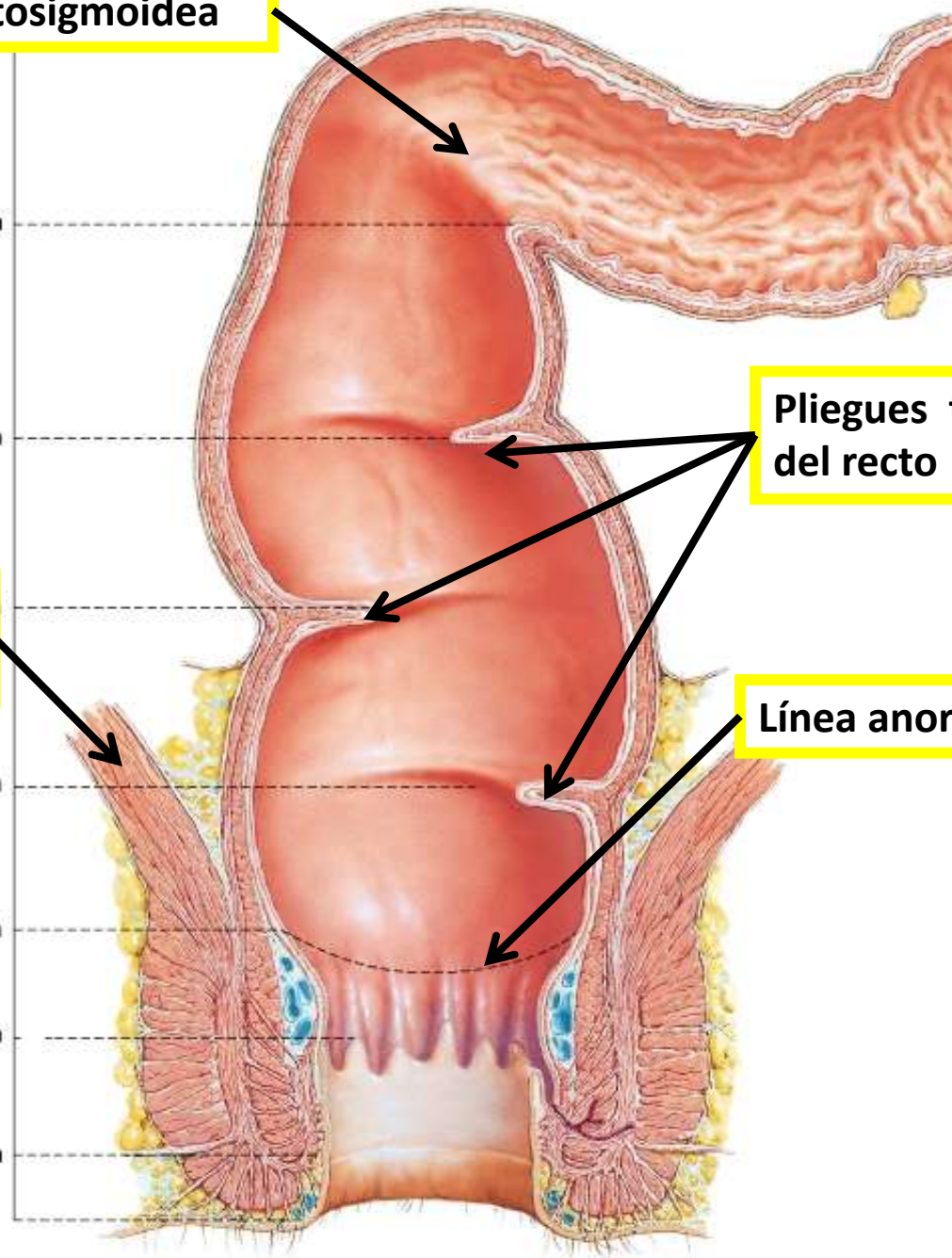
4-5 cm

2.5-3 cm

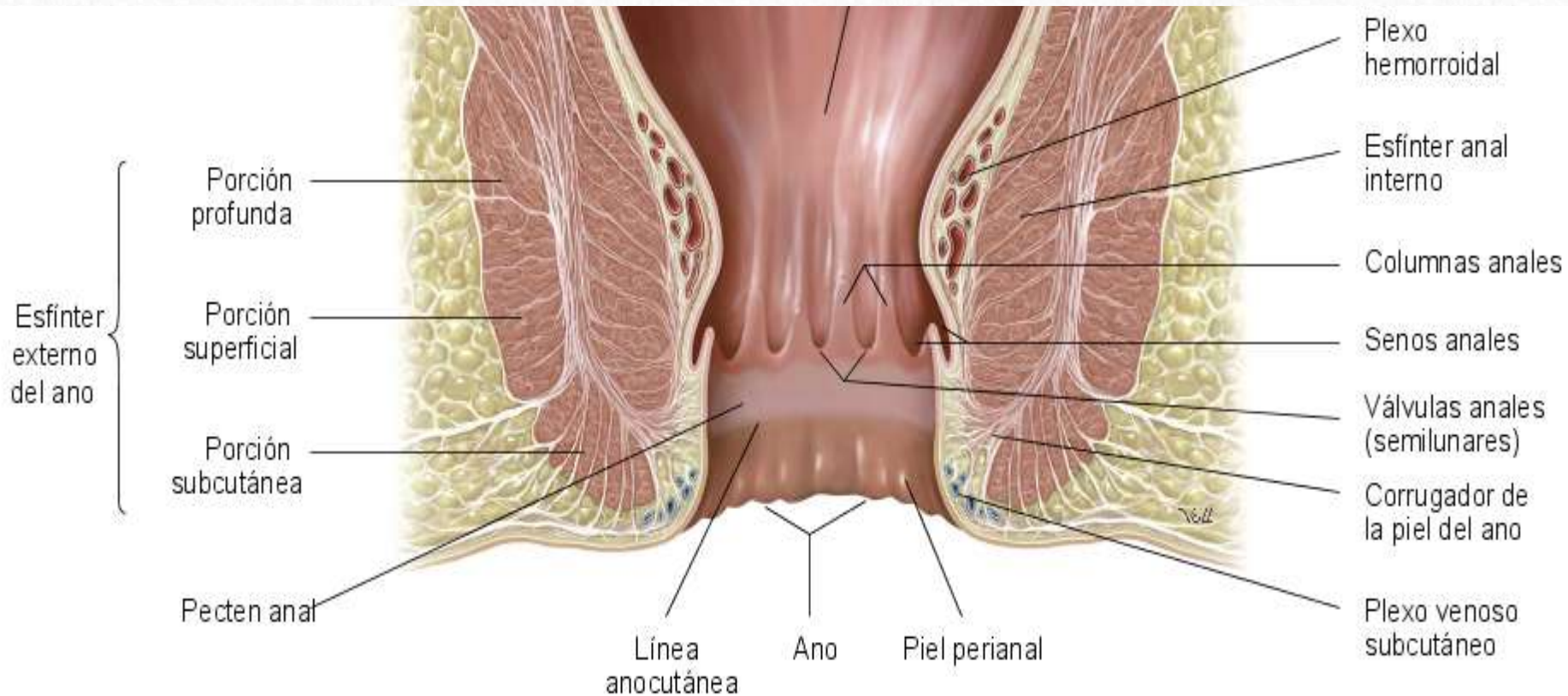
0.5-1 cm

**Pliegues transversos
del recto**

Línea anorrectal



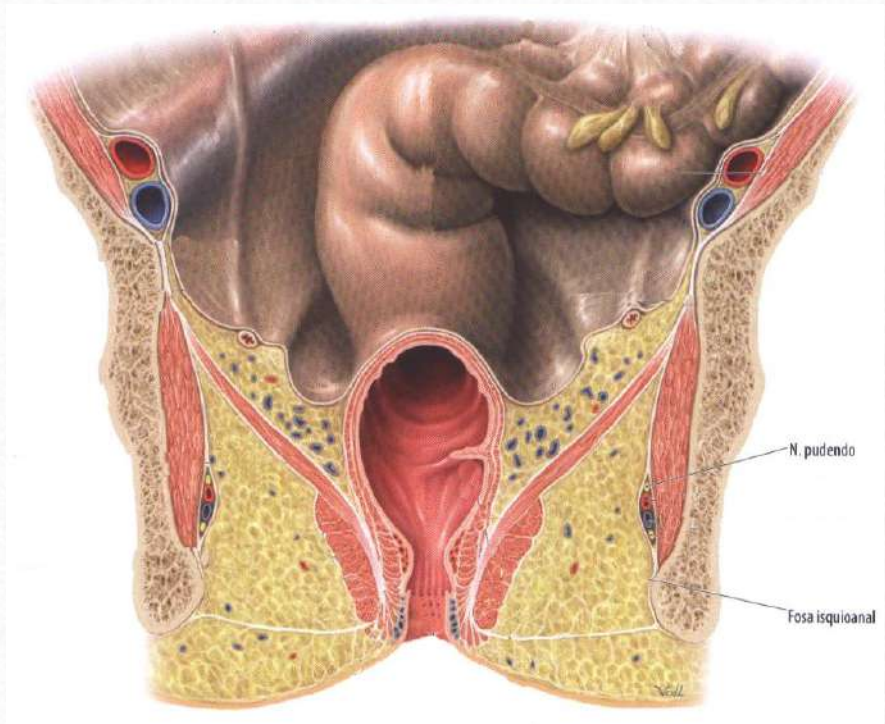
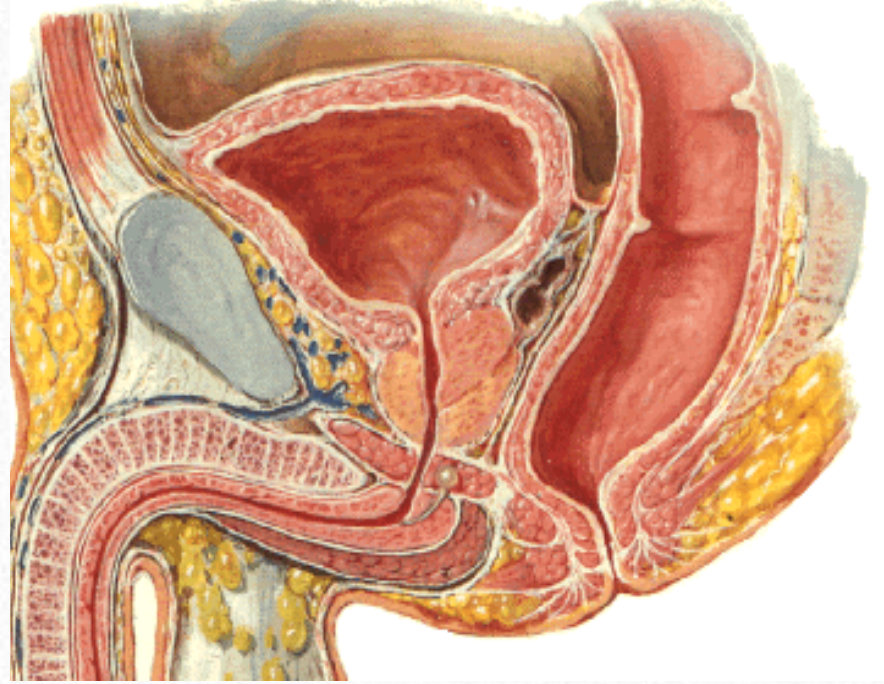
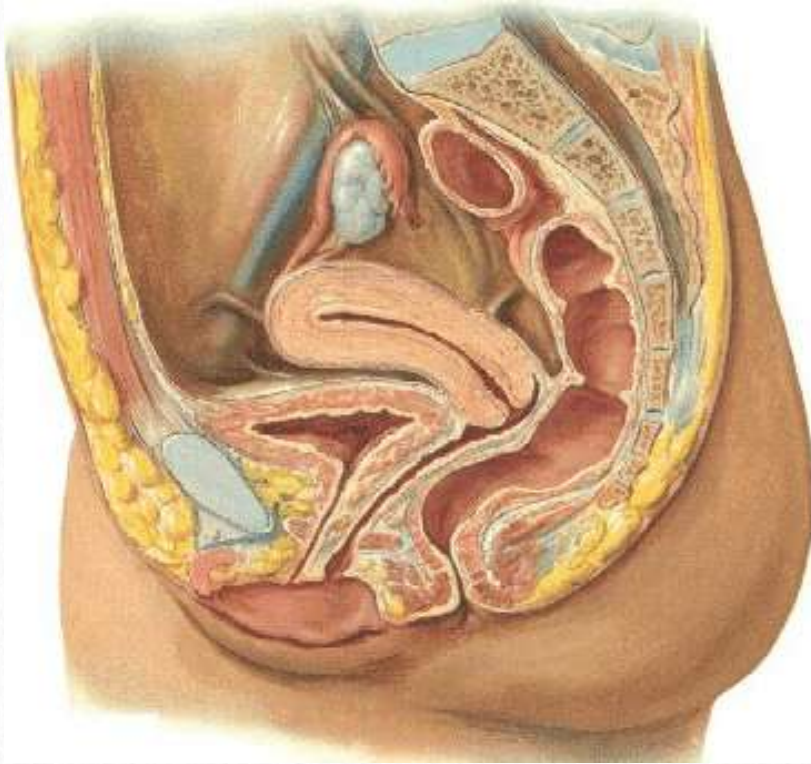
- El “conducto” anal es un canal ubicado en el perineo posterior.
- Va desde la unión anorrectal hasta la línea anocutánea es el limite inferior del pecten anal que divide la porcion mucosa de la porcion cutánea.



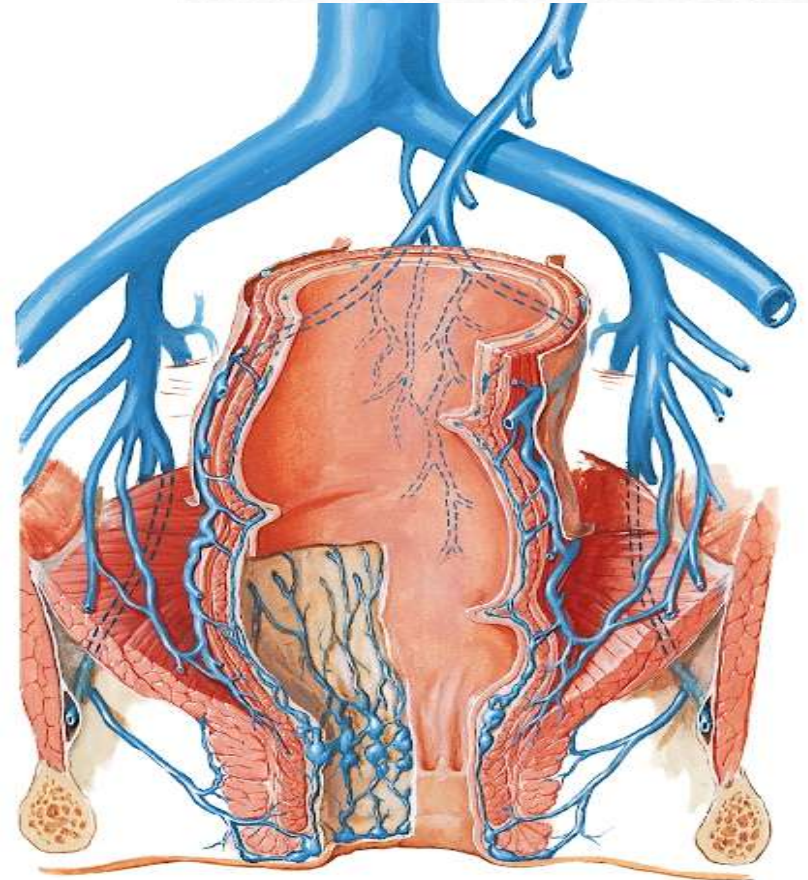
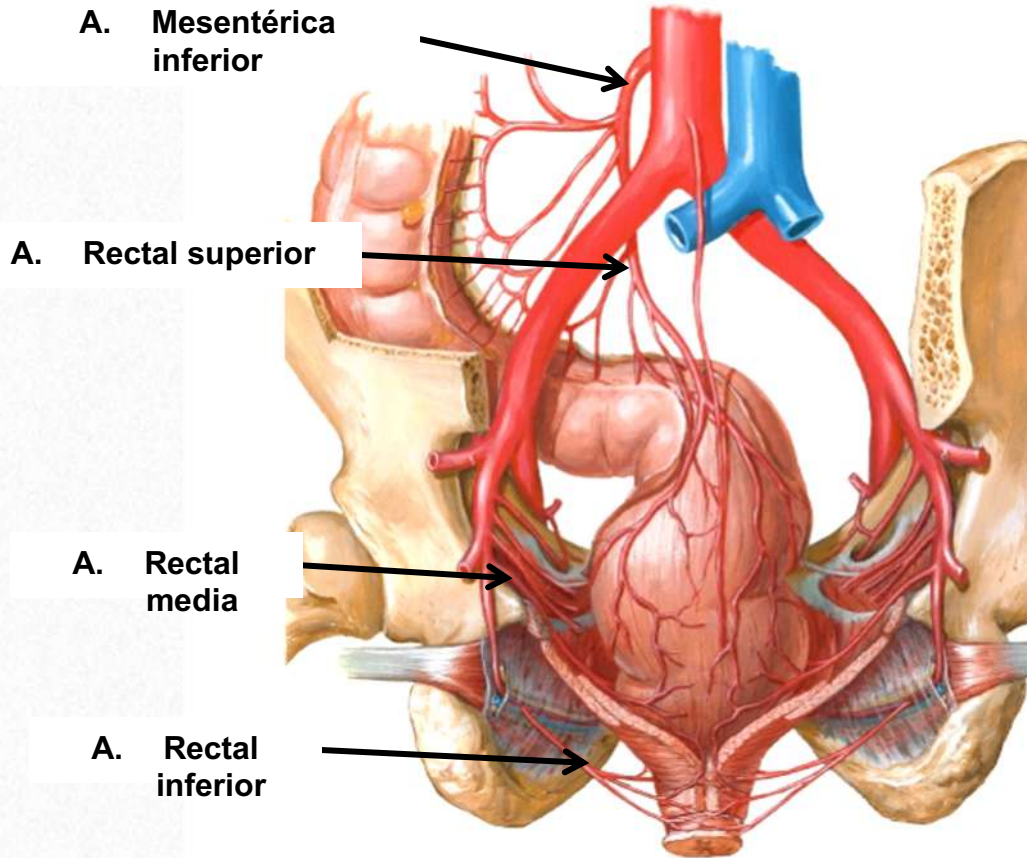
Copyright ©2008 de Thieme. Todos los derechos reservados.
Illustrator: Markus Voll

- Formado por fibras musculares circulares lisas y estriadas
- El esfínter interno es de carácter involuntario.
- El esfínter externo voluntario, dividido en tres porciones

- RELACIONES

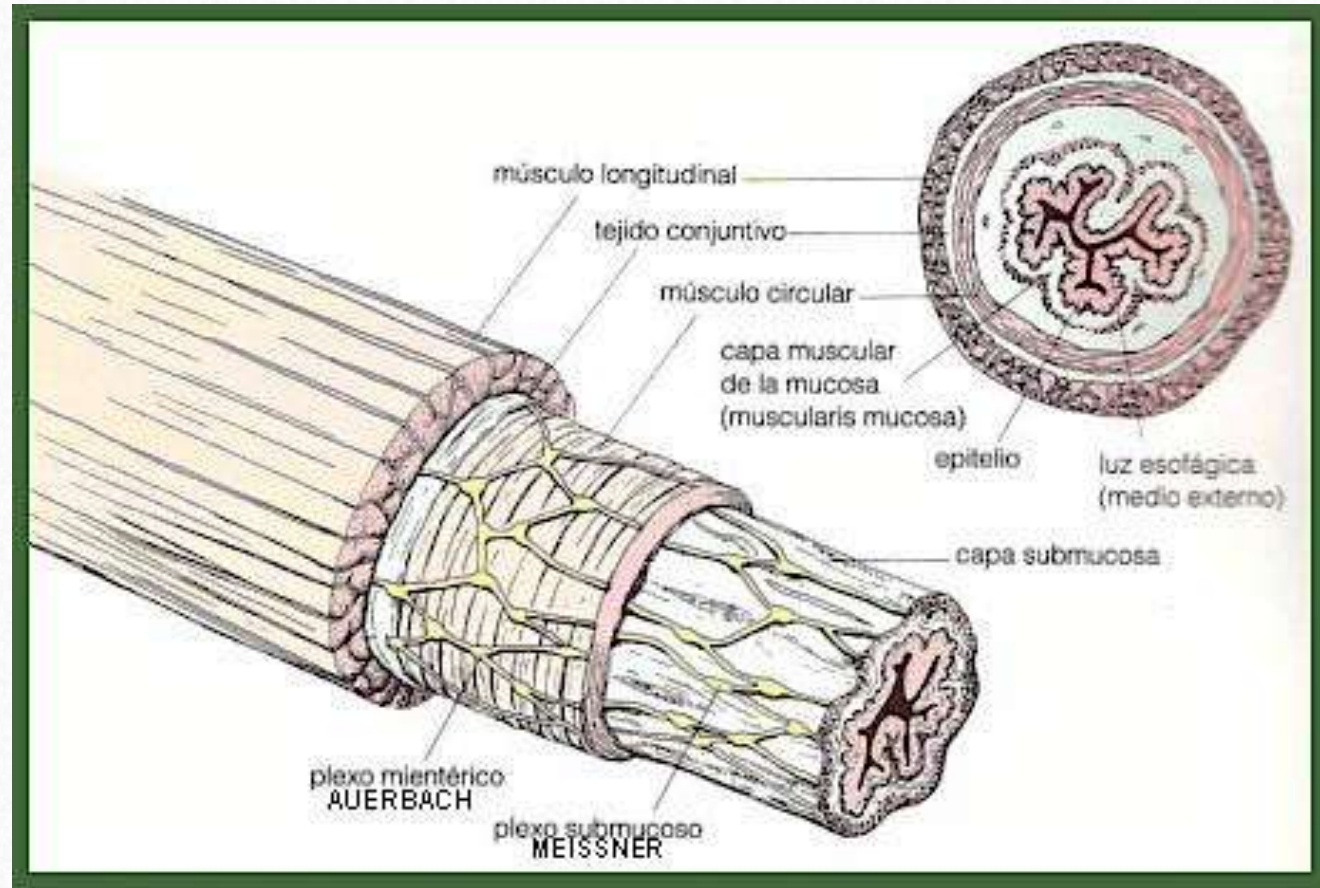


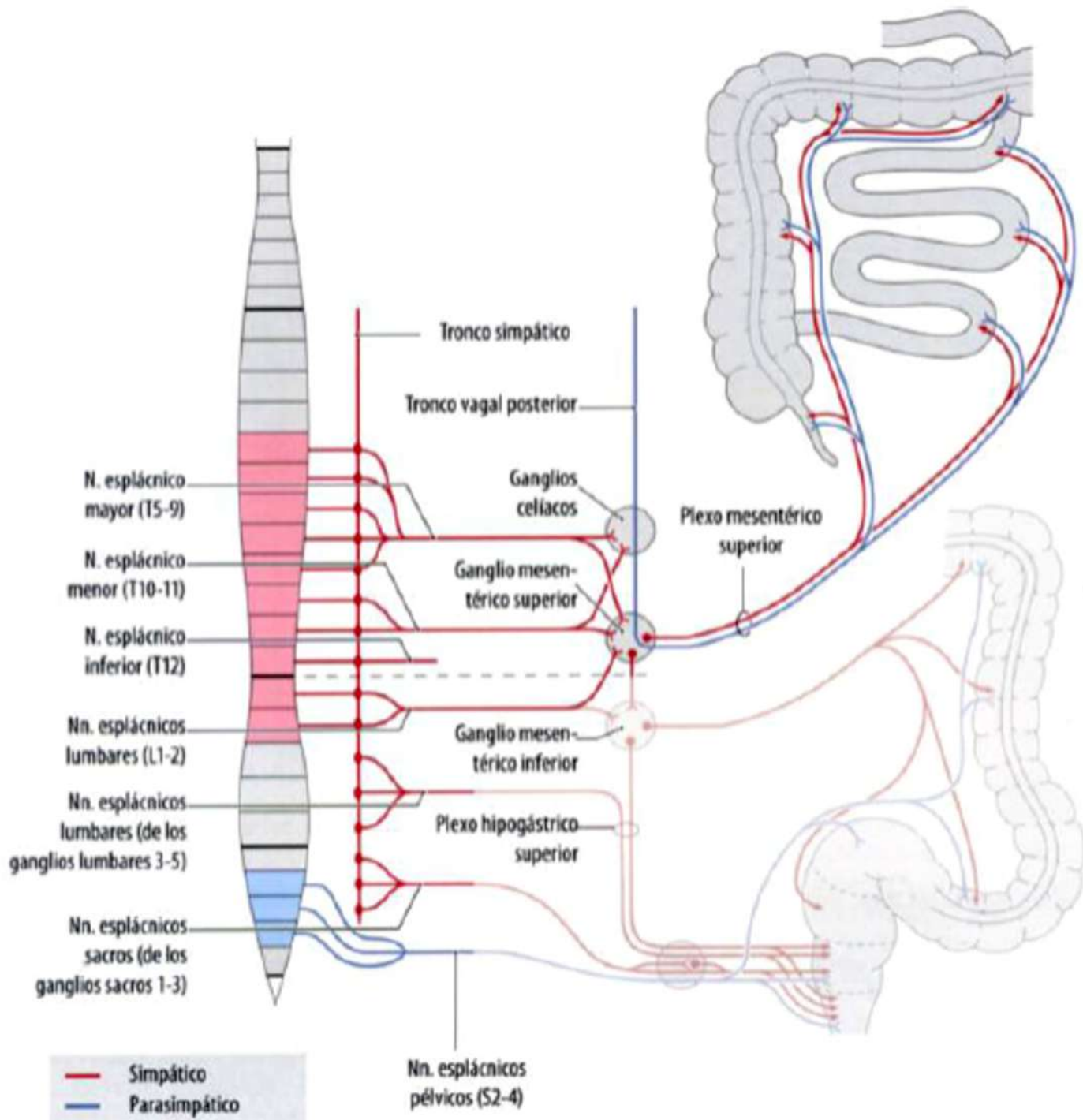
Irrigación y drenaje venoso

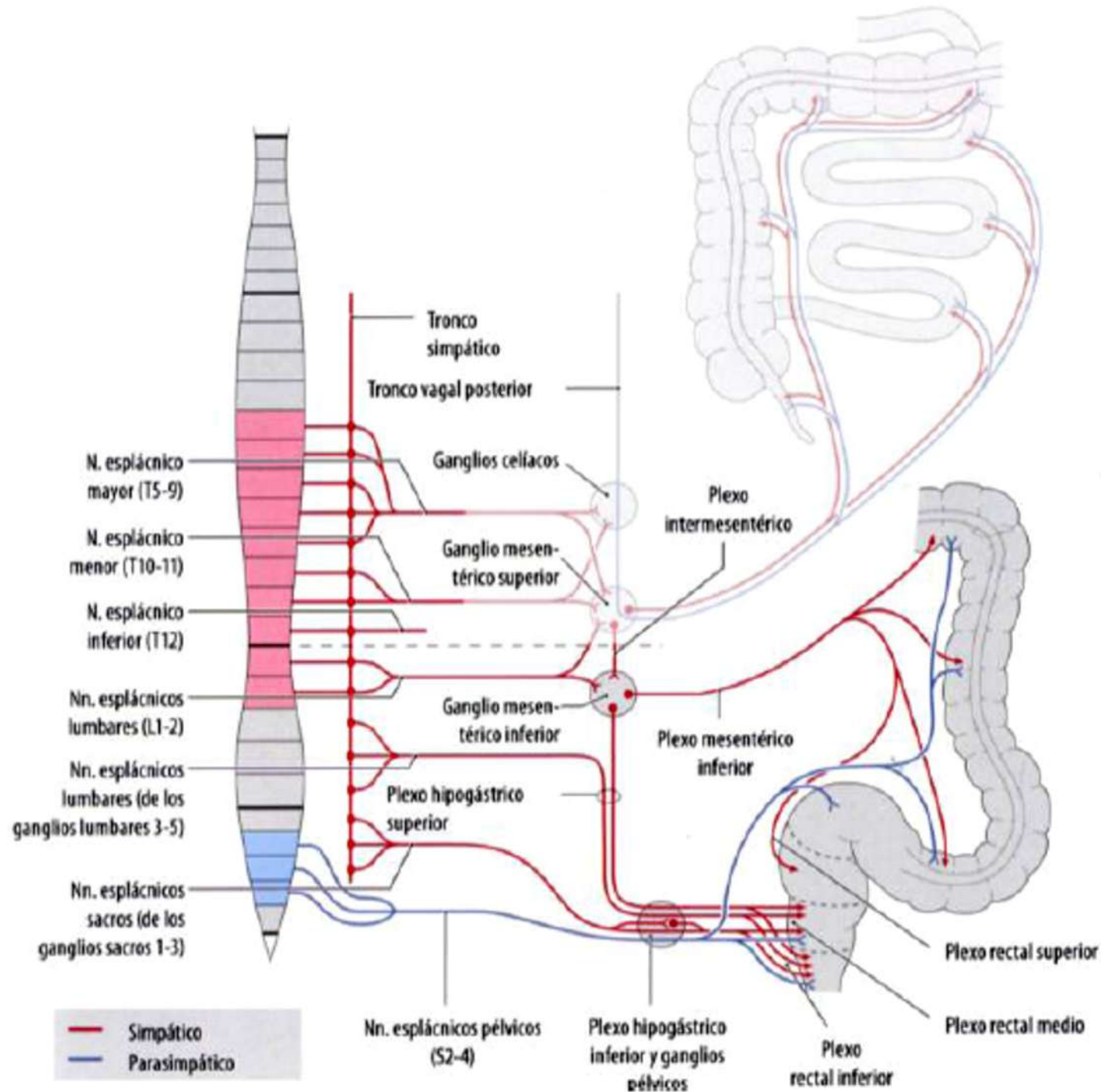


Inervación

- Generalidades de inervación del tubo digestivo.
- Plexo mientérico, S. y Ps.
- Plexo submucoso sólo Ps.
- S. disminuye motilidad y secreción glandular
- Ps. aumenta motilidad y secreción glandular







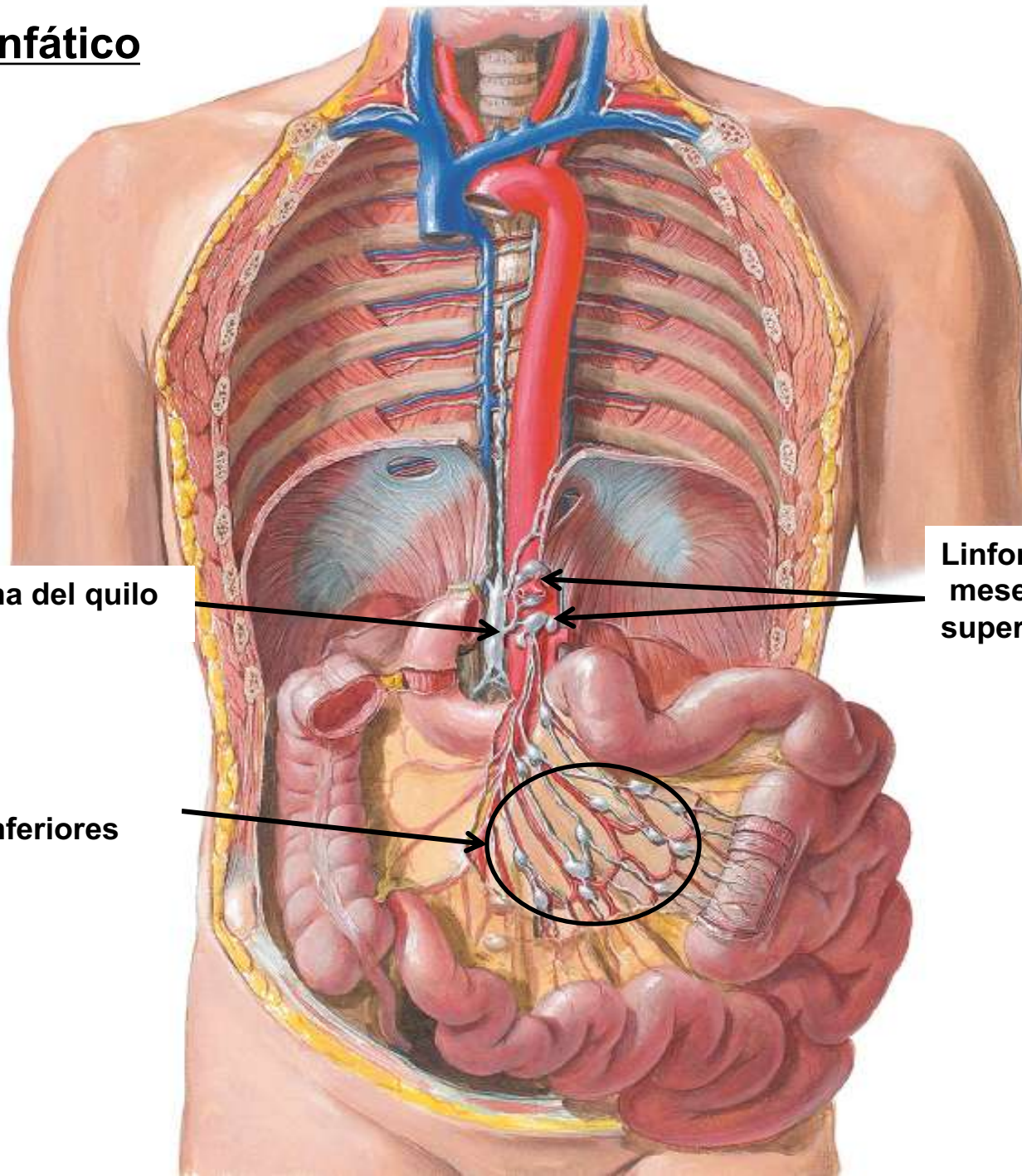
Drenaje linfático

- Cisterna del quilo
- Conducto torácico

Cisterna del quilo

Linfonodos celíacos y
mesentéricos
superiores

Linfonodos
Mesentéricos inferiores

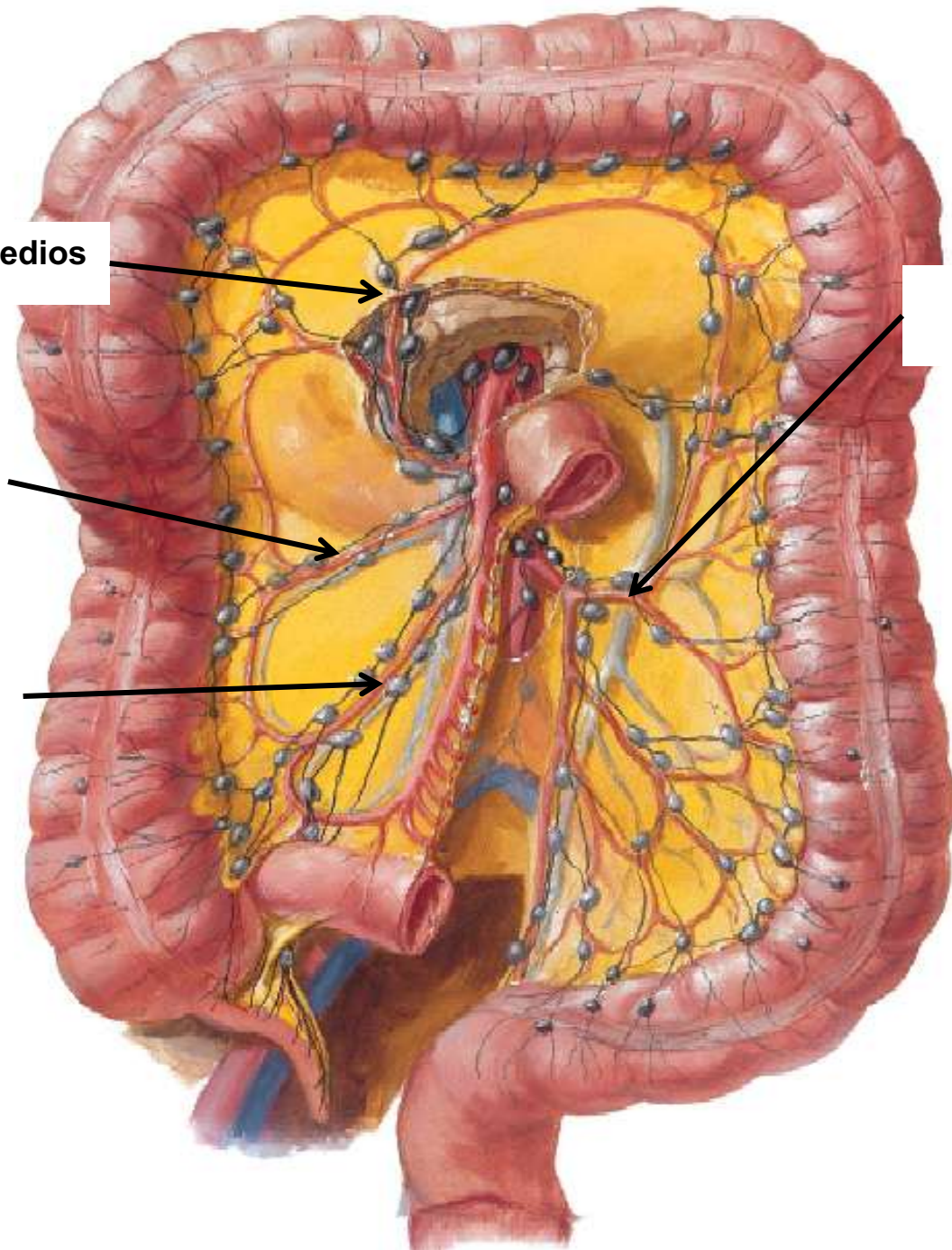


L. Cólicos medios

**L. Cólicos
izquierdos**

**L. cólicos
derechos**

L. Ileocólicos



FIN