



Universidad de Chile



CÍNGULO PÉLVICO, MUSLO Y RODILLA

Klga. Adriana Armijo A, MSc

Programa de Anatomía y Biología del Desarrollo
ICBM, Facultad de Medicina
Universidad de Chile

Santiago, 29 de noviembre de 2016

REGIÓN GLÚTEA

REGIÓN FEMORAL
POSTERIOR

FOSA POPLÍTEA

PLANTA DEL PIE

REGIÓN FEMORAL
ANTERIOR

REGIÓN DE
LA RODILLA

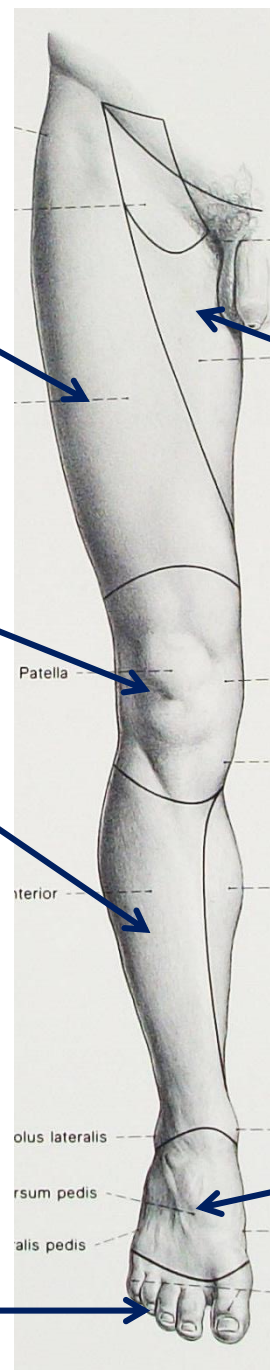
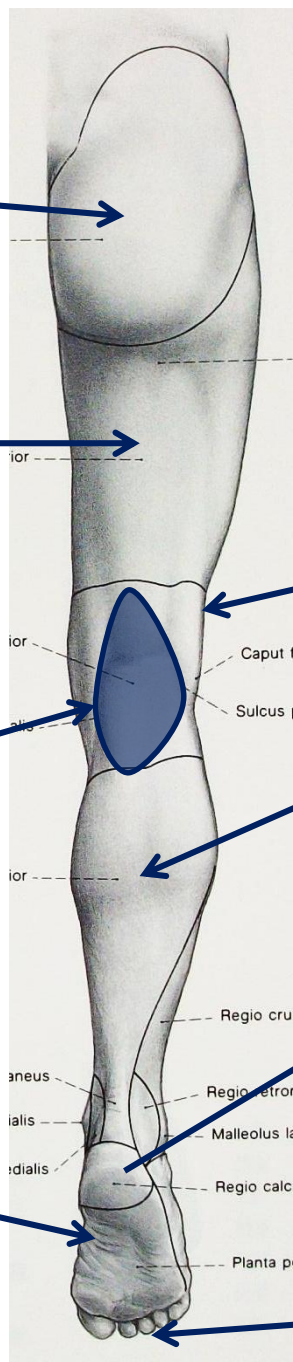
REGIÓN DE
LA PIERNA

REGIÓN
CALCÁNEA

REGIÓN DE
LOS DEDOS

TRIÁNGULO
FEMORAL

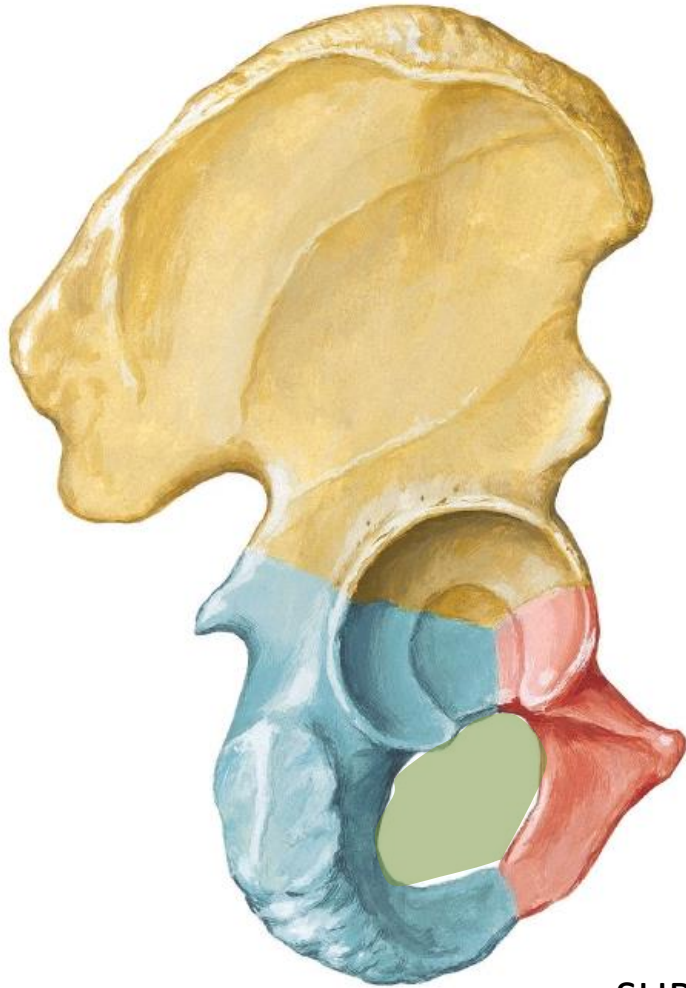
DORSO DEL PIE



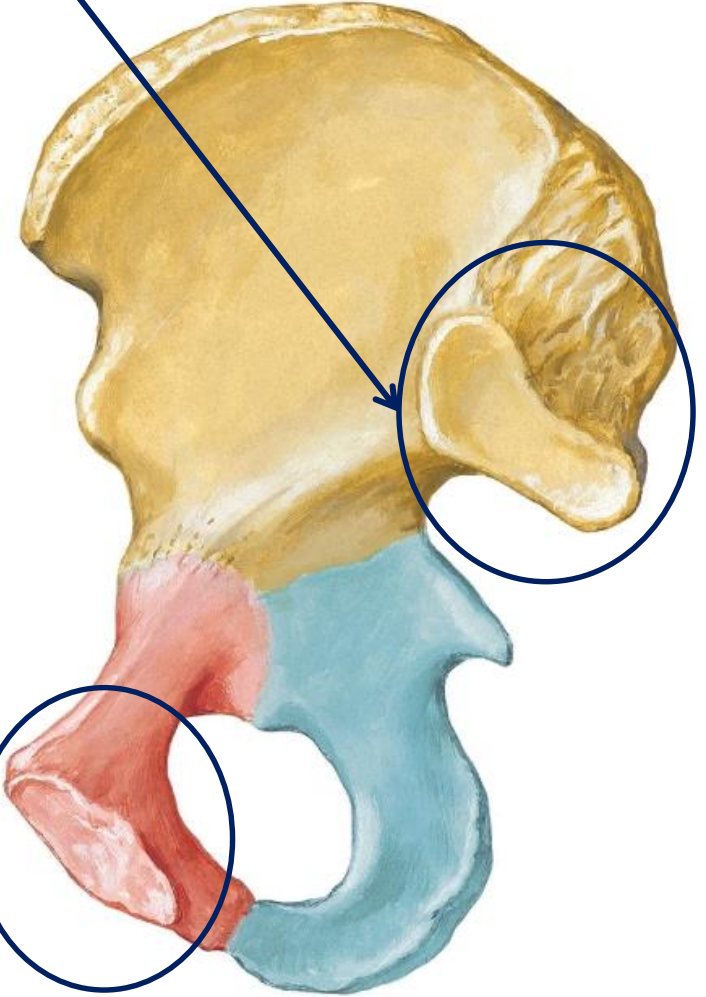
CÍNGULO PÉLVICO

HUESO COXAL

AURÍCULA
ARTICULAR



CARA LATERAL

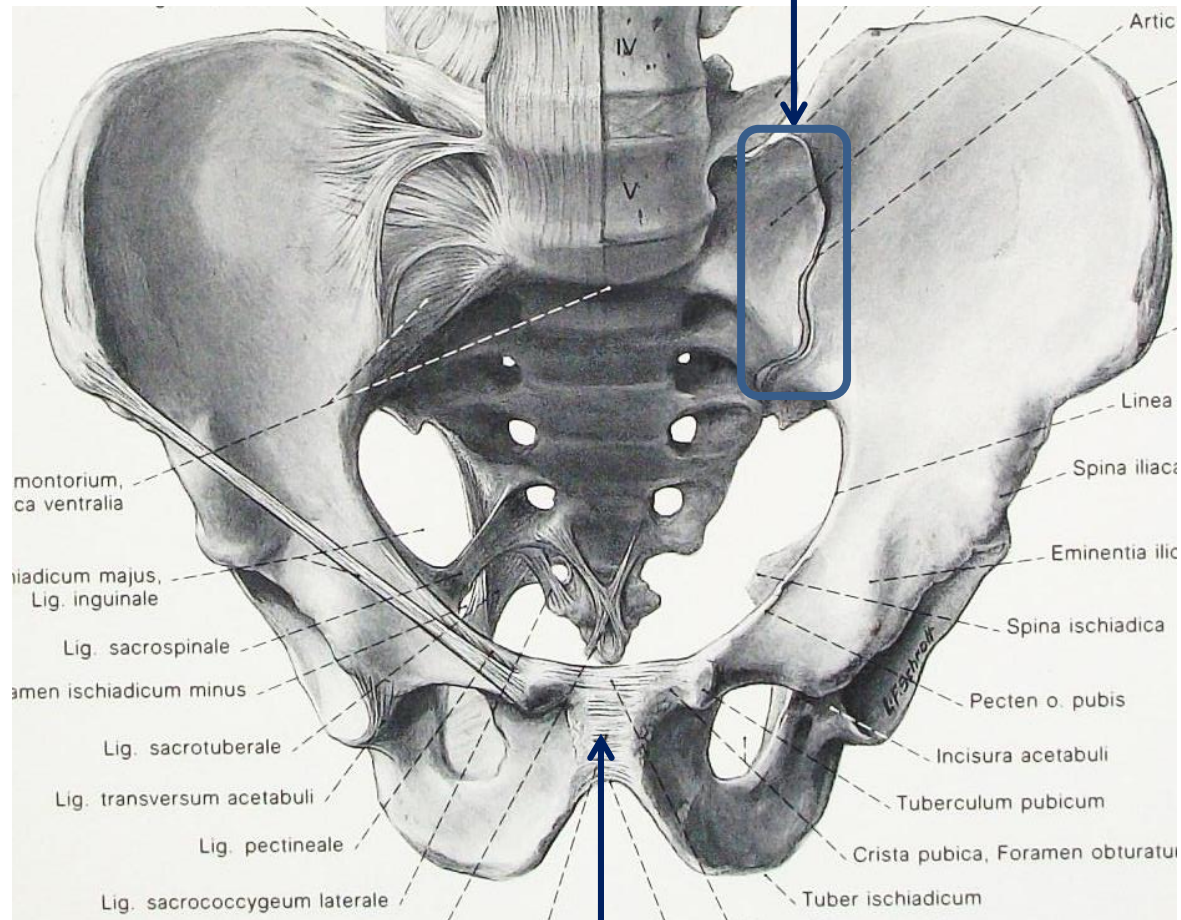


SUPERFICIE DE
LA SÍNFISIS

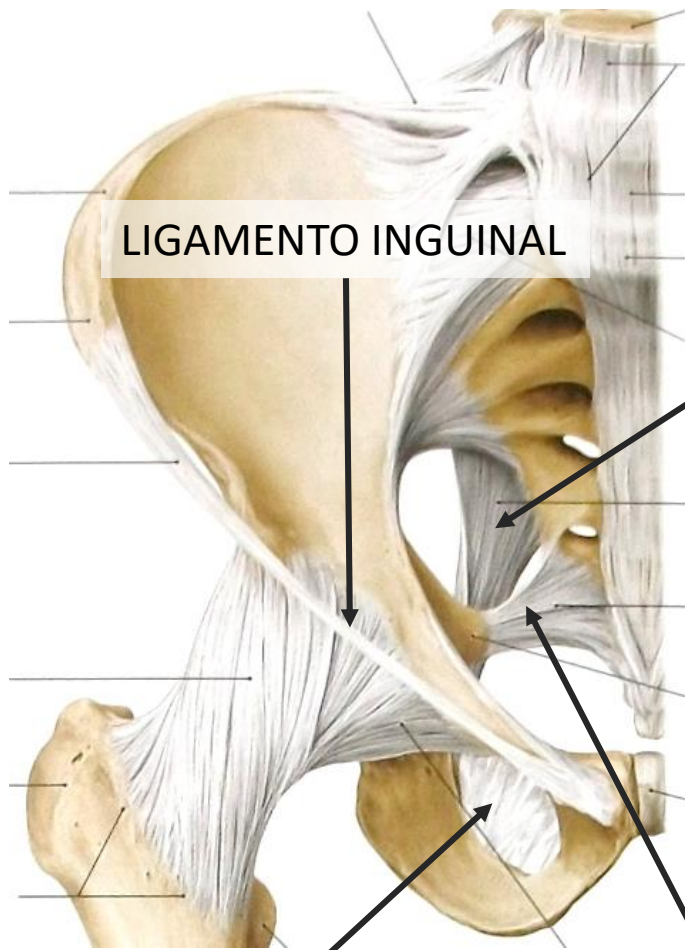
CARA MEDIAL

PELVIS

ARTICULACIÓN SACROILÍACA



SÍNFISIS PÚBICA



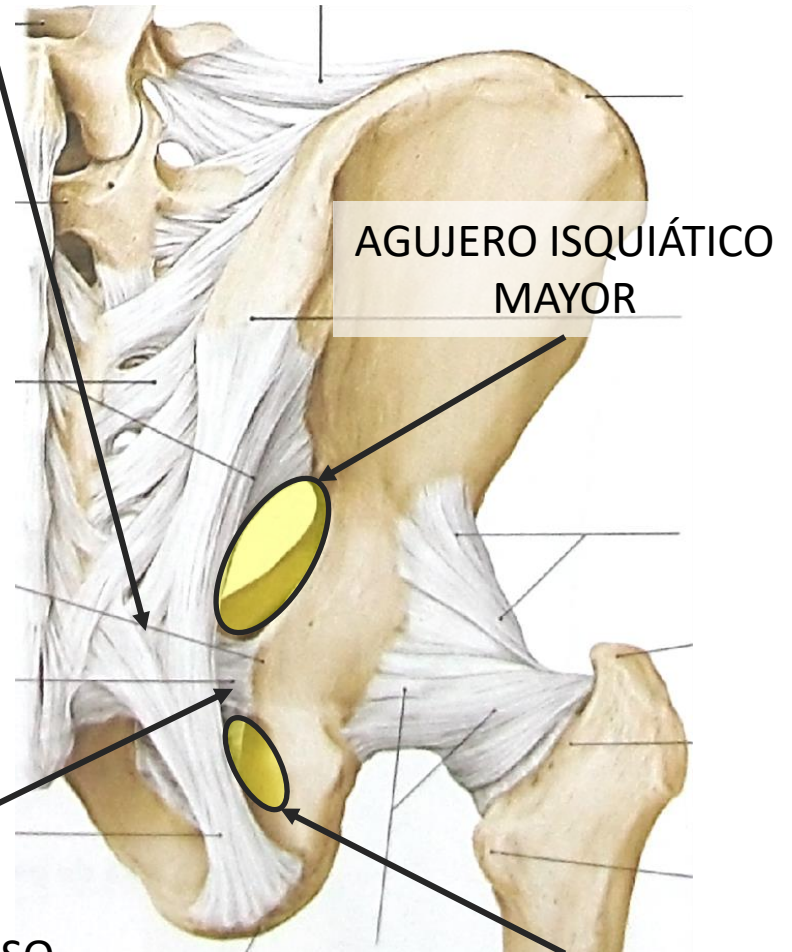
LIGAMENTO INGUINAL

MEMBRANA OBTURATRIZ

PELVIS

LIGAMENTO SACROTUBEROSO

LIGAMENTO SACROESPINOSO



AGUJERO ISQUIÁTICO
MAYOR

AGUJERO ISQUIÁTICO
MENOR

HUESO COXAL



CARA LATERAL



CARA MEDIAL

FÉMUR

EPÍFISIS PROXIMAL

DIÁFISIS

EPÍFISIS DISTAL

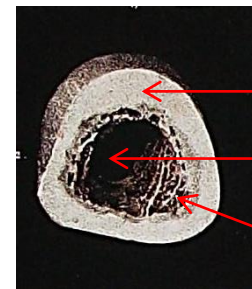
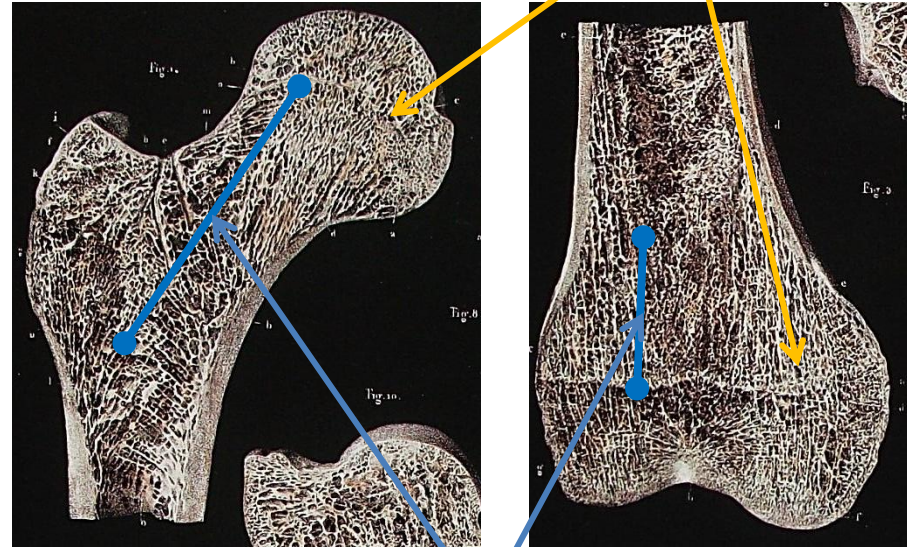
LÍNEA EPIFISISARIA

METÁFISIS

HUESO COMPACTO

CAVIDAD MEDULAR

HUESO ESPONJOSO



EPÍFISIS PROXIMAL DEL FÉMUR

TROCANter MAYOR

CABEZA DEL FÉMUR

CUELLO ANATÓMICO

LÍNEA INTERTROCANterICA

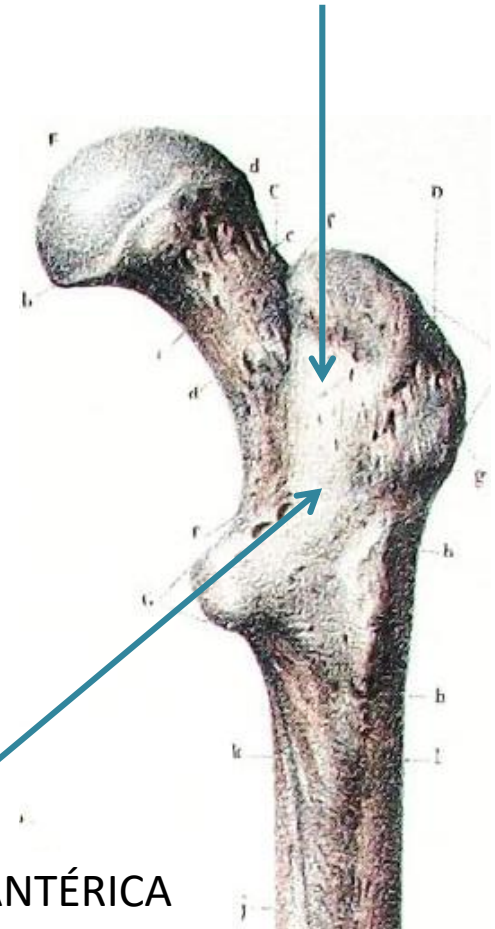
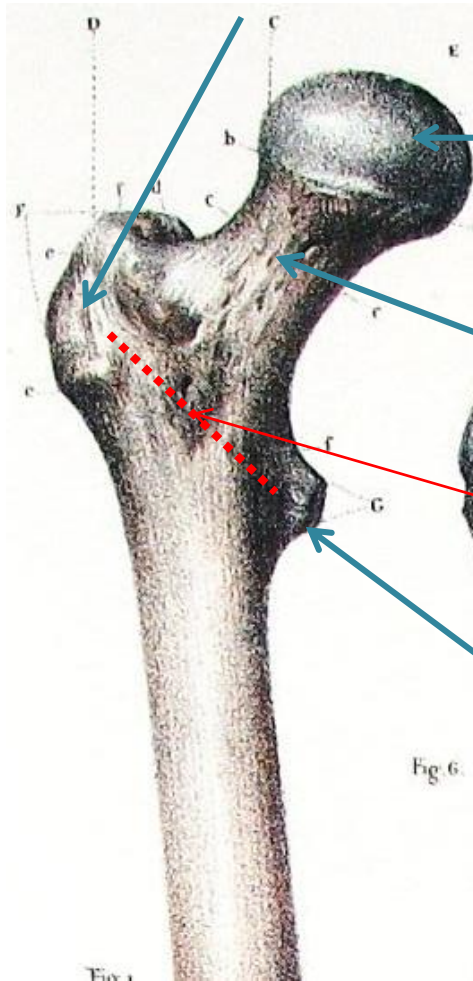
TROCANter MENOR

FOSA TROCANterICA

CRESTA INTERTROCANterICA

VISTA ANTERIOR

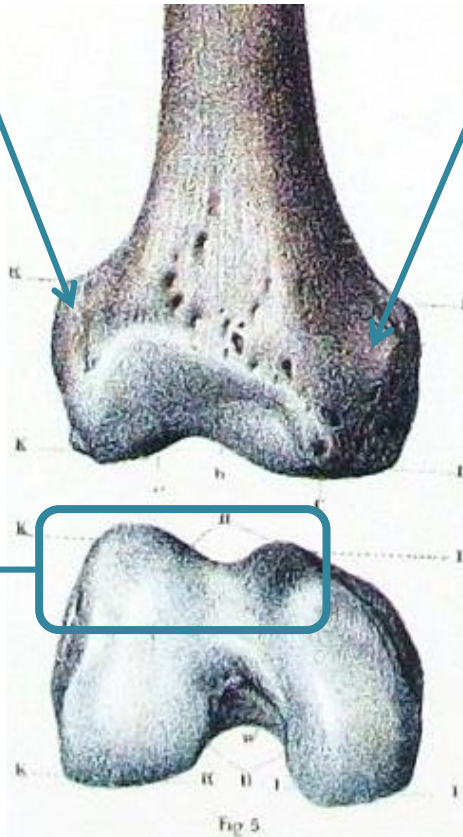
VISTA PORTERIOR



EPICÓNDILO LATERAL

EPICÓNDILO MEDIAL

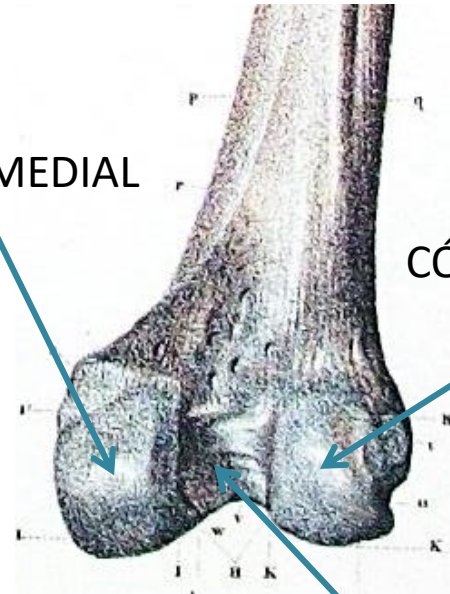
EPÍFISIS DISTAL DEL FÉMUR



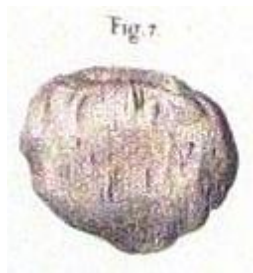
TRÓCLEA

CÓDILLO MEDIAL

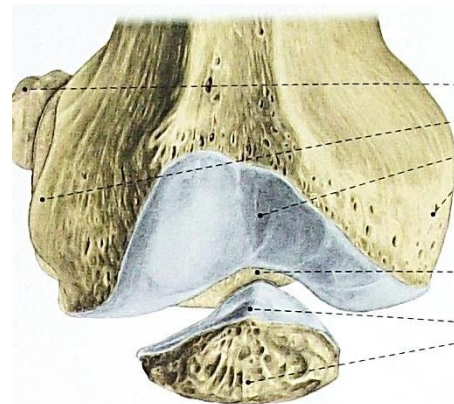
CÓDILLO LATERAL



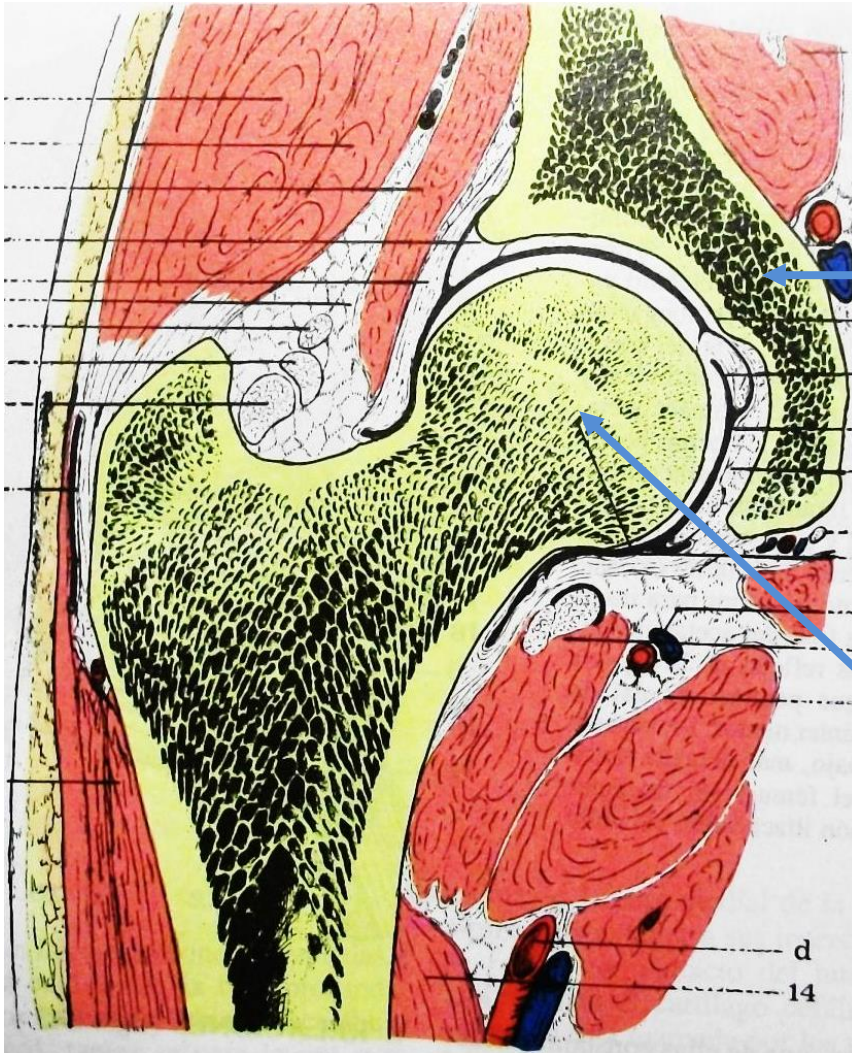
FOSA INTERCODILAR



PATELA



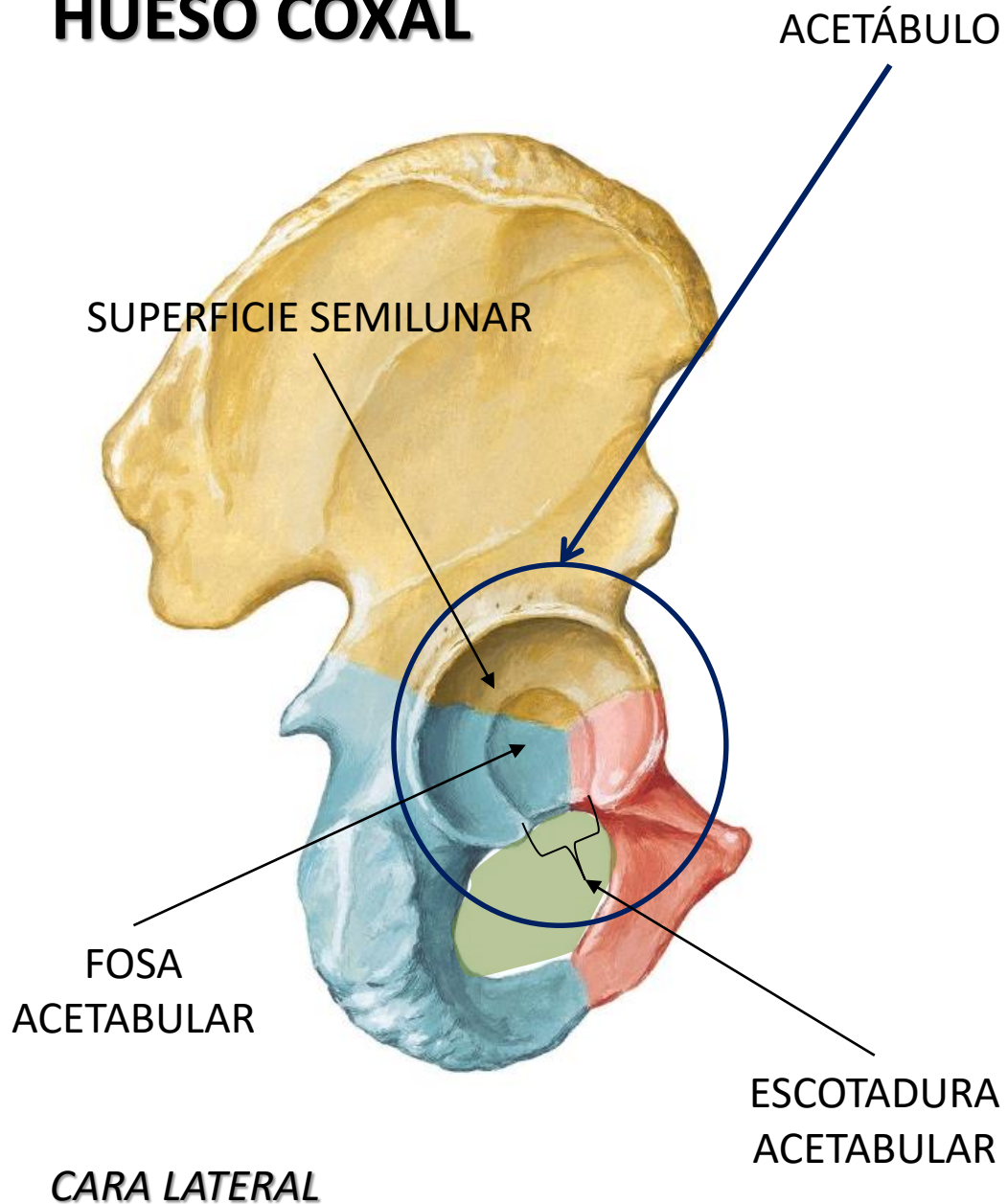
ARTICULACIÓN COXOFEMORAL



HUESO COXAL

FÉMUR

HUESO COXAL



CARA MEDIAL

SUPERFICIE SEMILUNAR

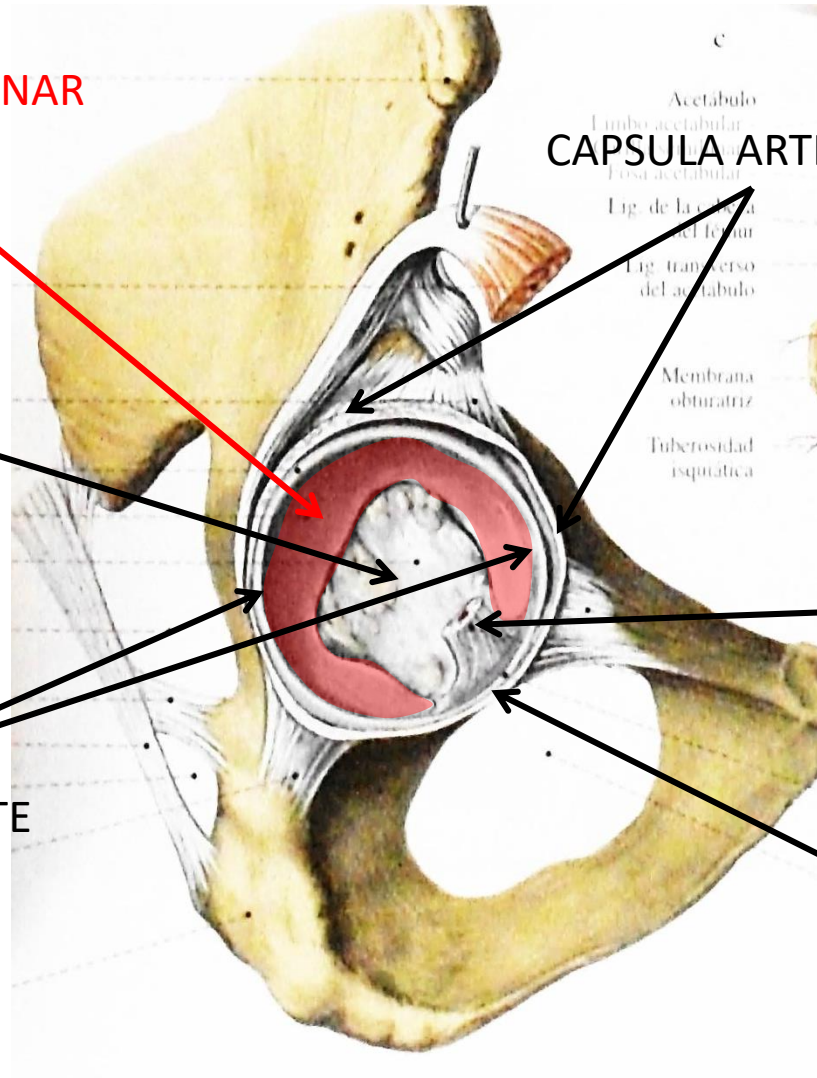
FOSA ACETABULAR

LABRUM O RODETE

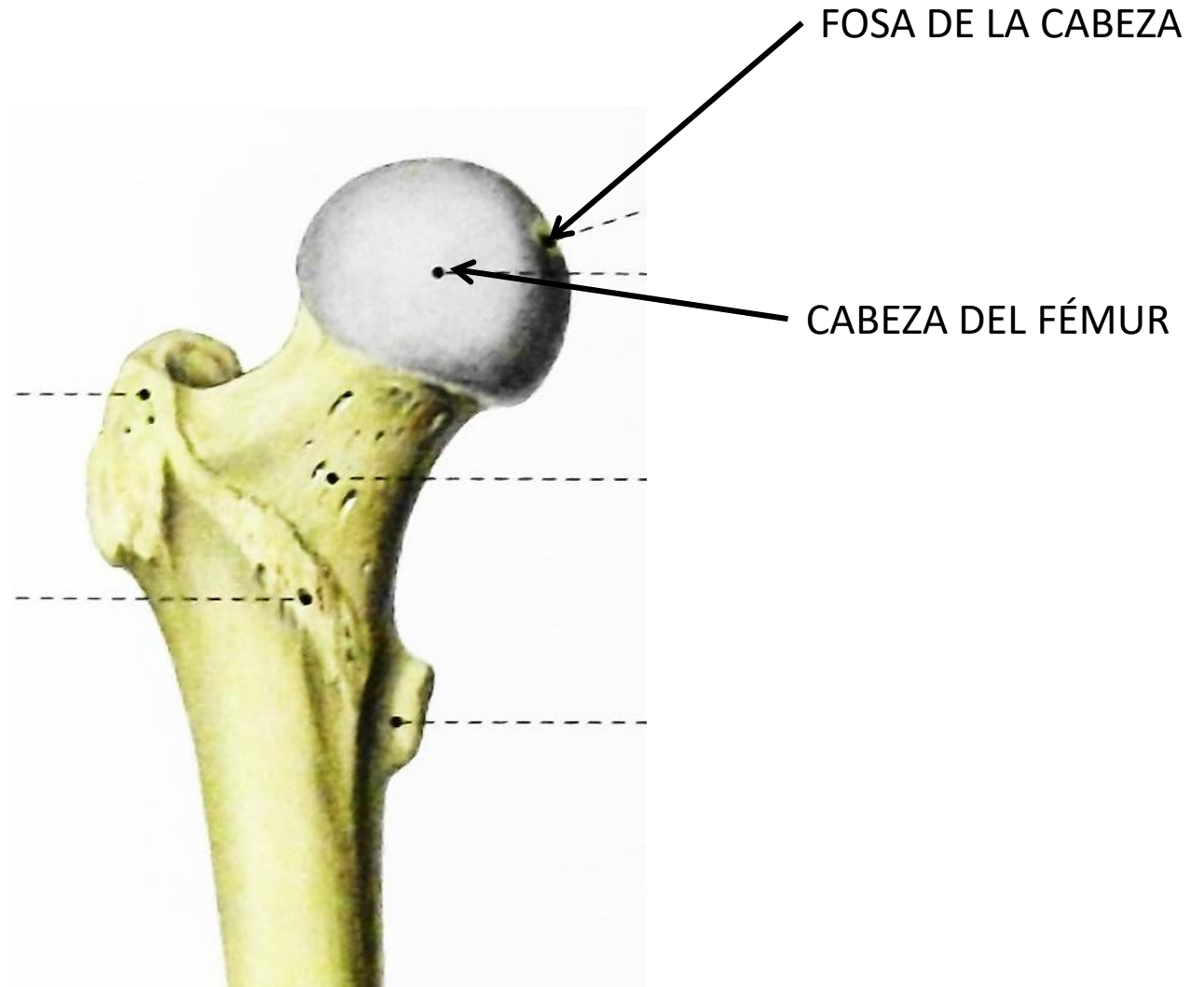
CAPSULA ARTICULAR

LIGAMENTO DE LA
CABEZA DEL FÉMUR

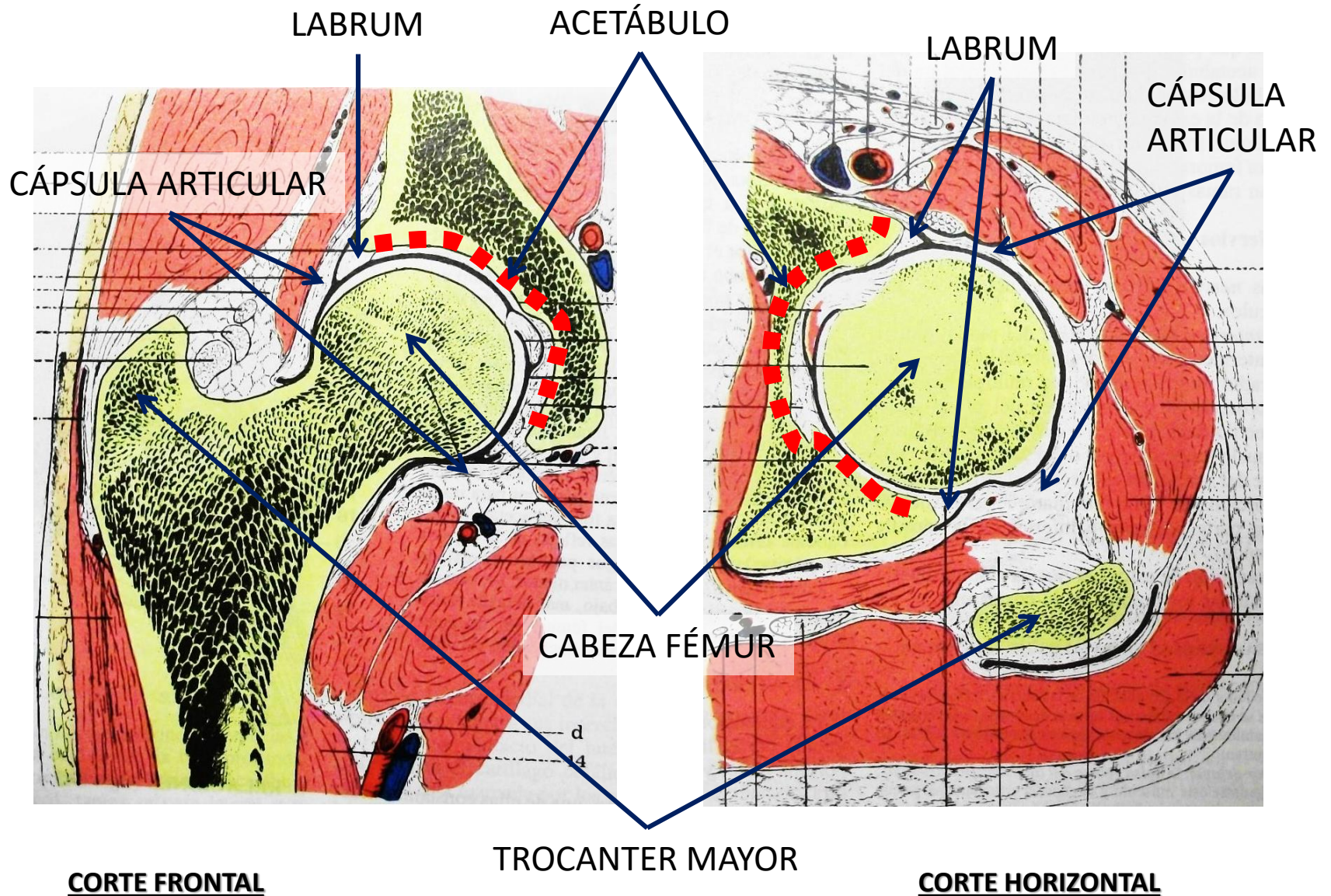
LIGAMENTO
TRANSVERSO



EXTREMO PROXIMAL DEL HUESO FÉMUR

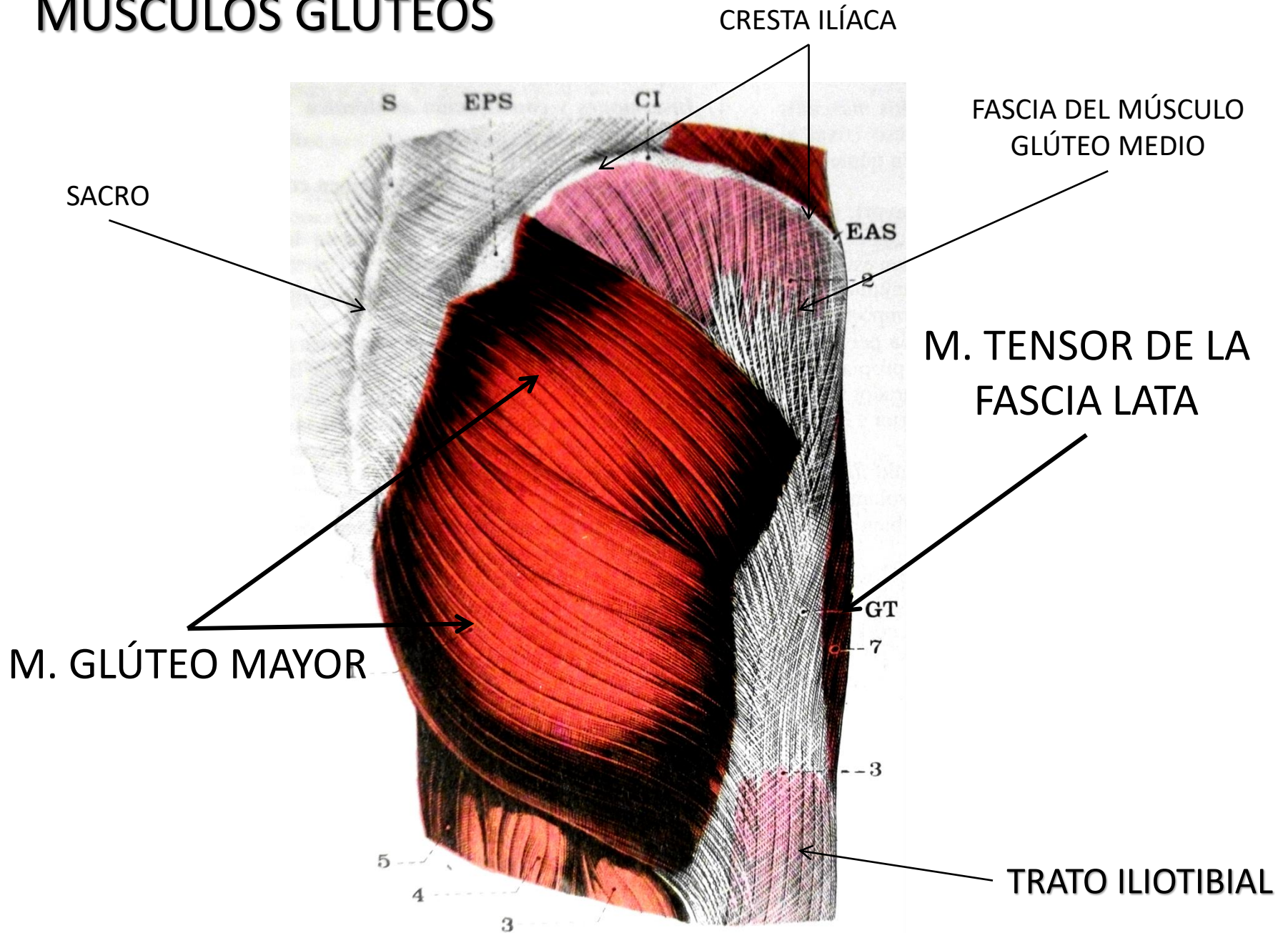


ARTICULACIÓN COXOFEMORAL

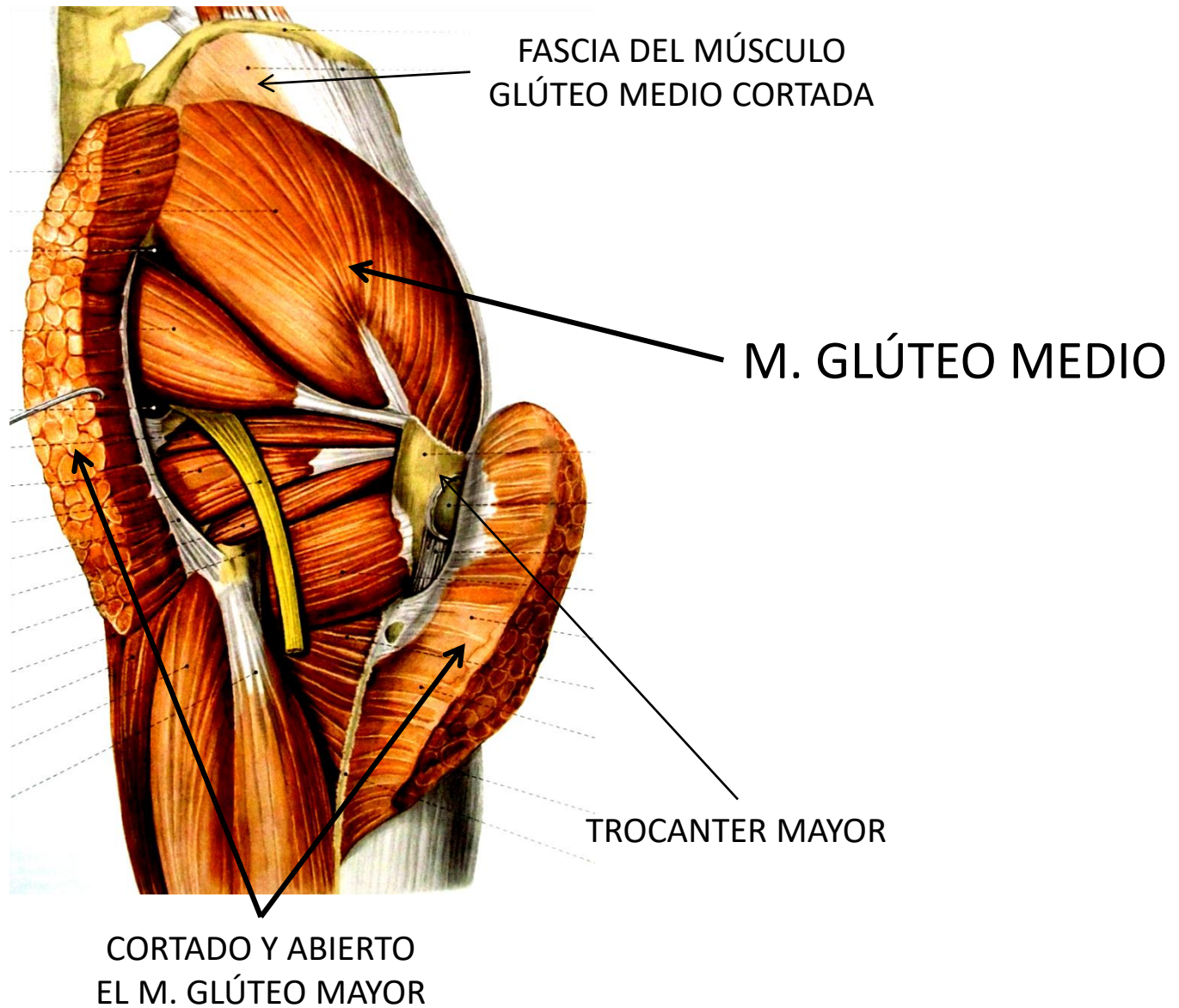


MÚSCULOS DEL CÍNGULO PÉLVICO

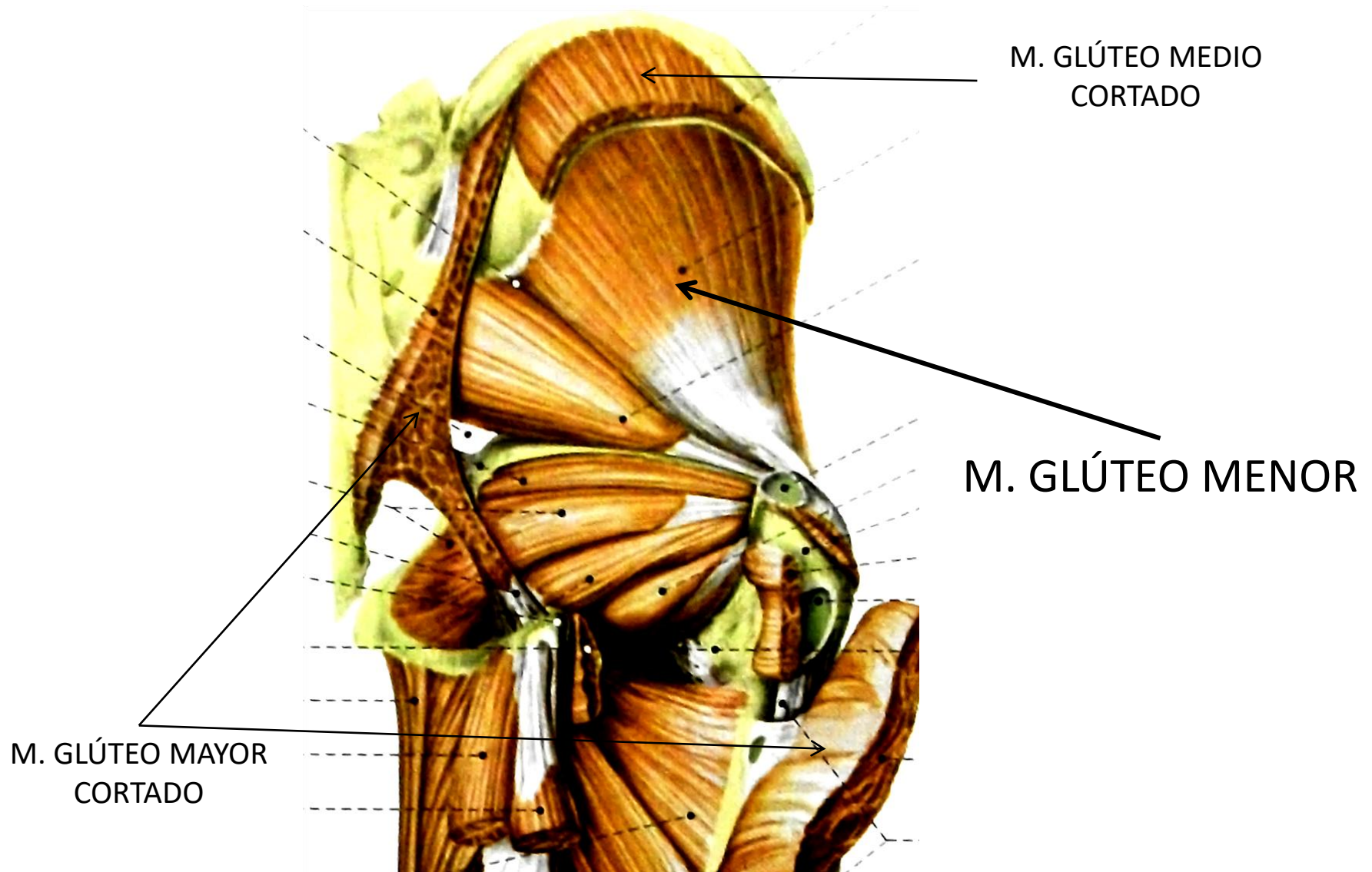
MÚSCULOS GLÚTEOS



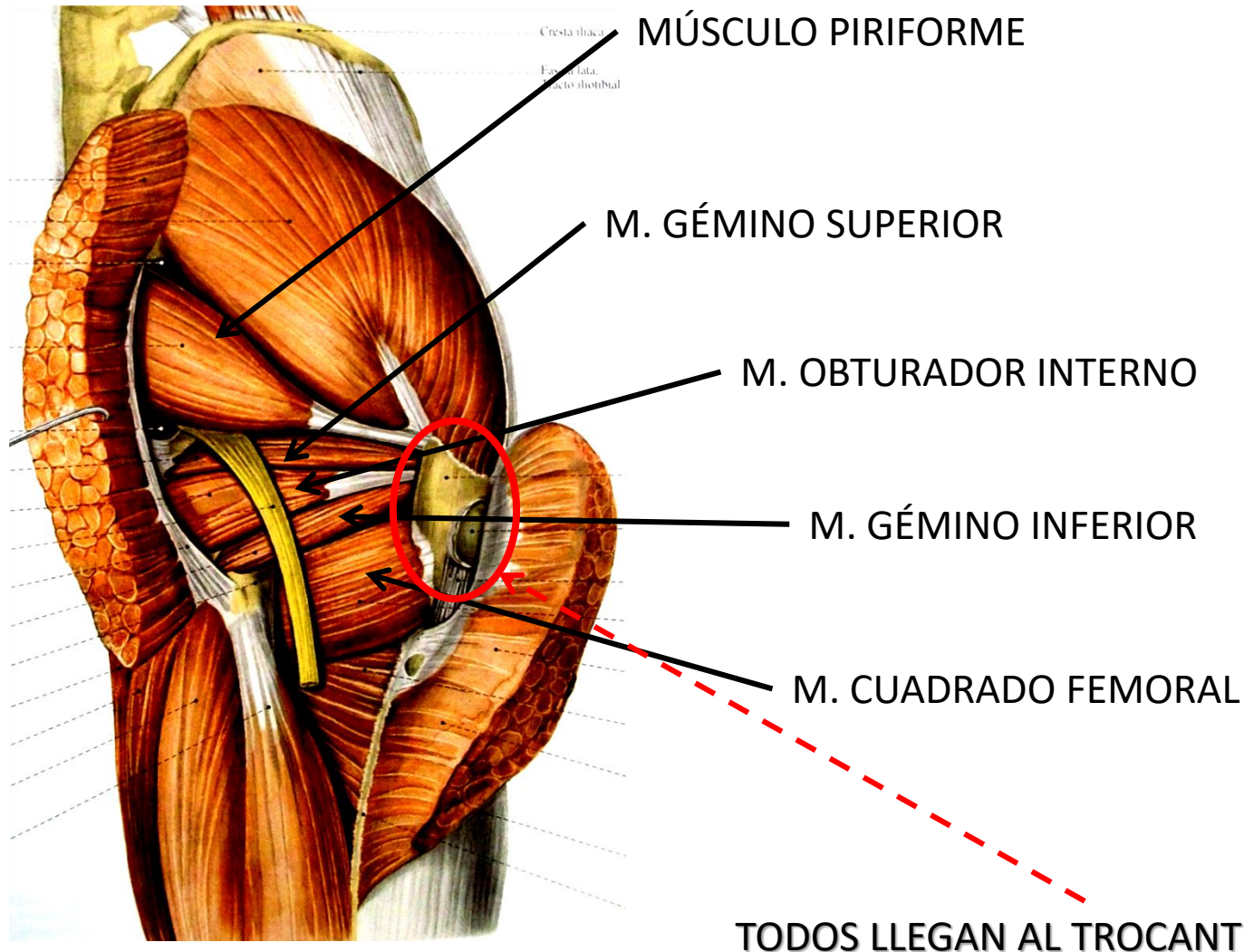
MÚSCULOS GLÚTEOS



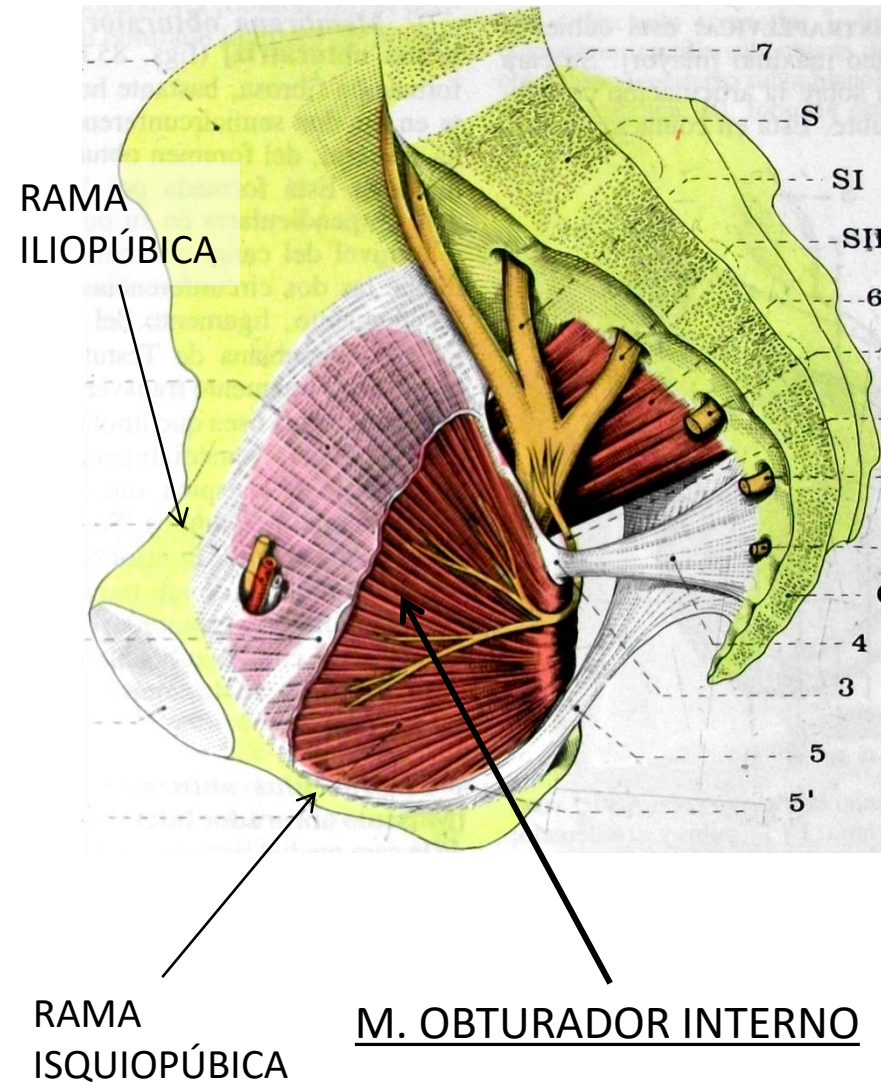
MÚSCULOS GLÚTEOS



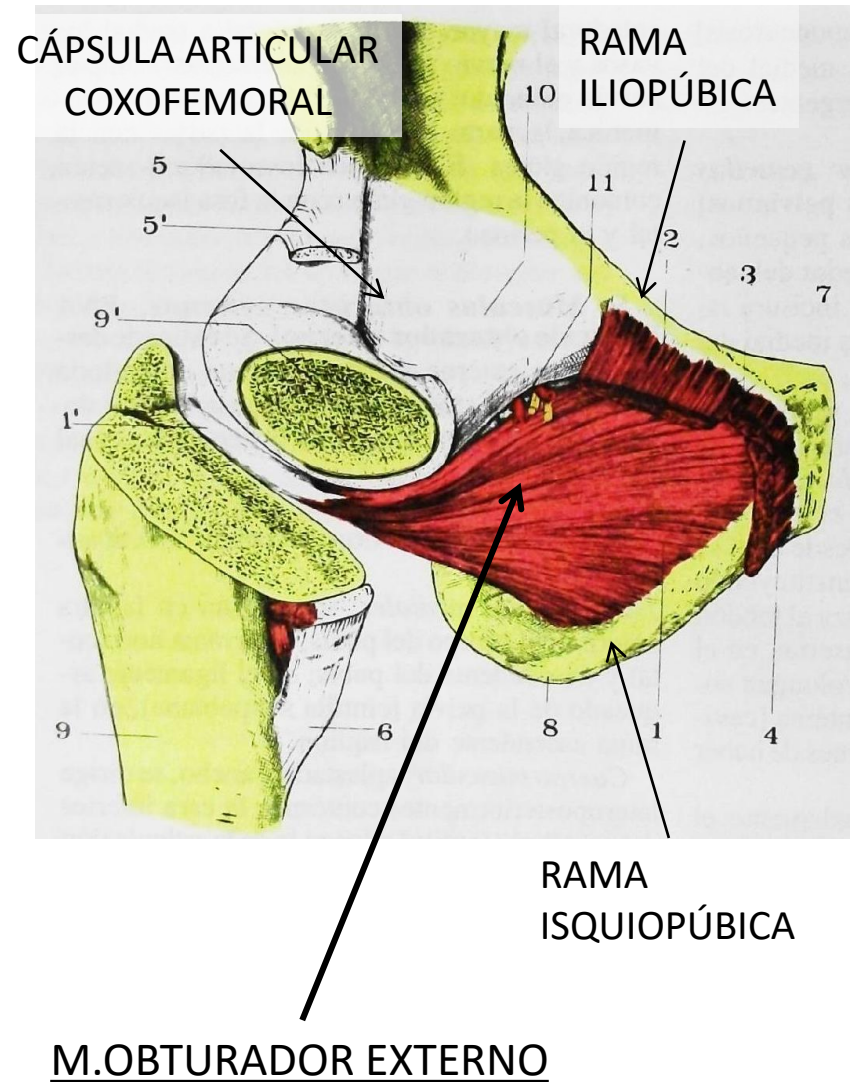
MÚSCULOS PELVITROCANTÉREOS



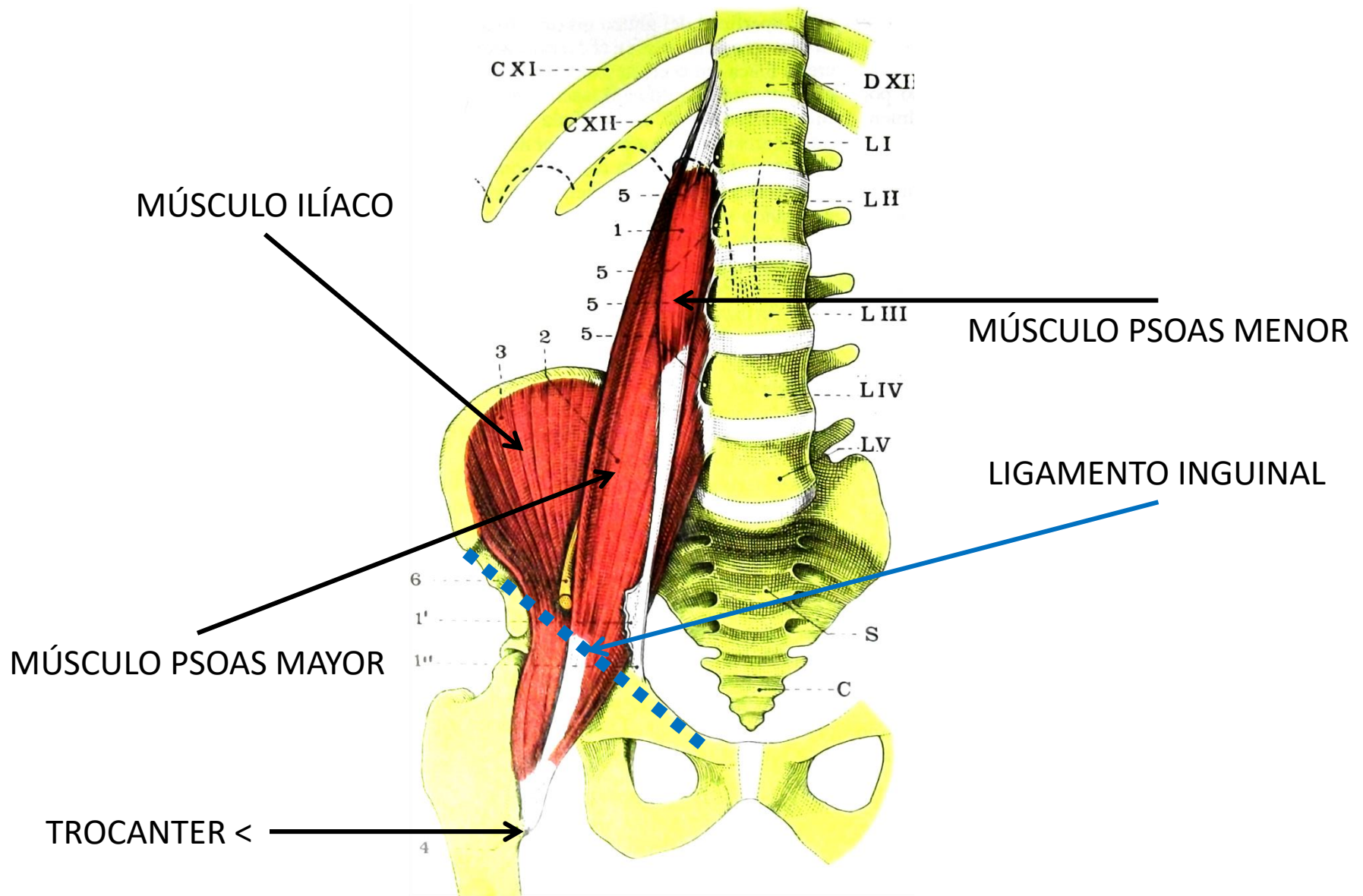
CARA ENDOPÉLVICA



CARA ANTERIOR PELVIS



MÚSCULO ILIOPSOAS

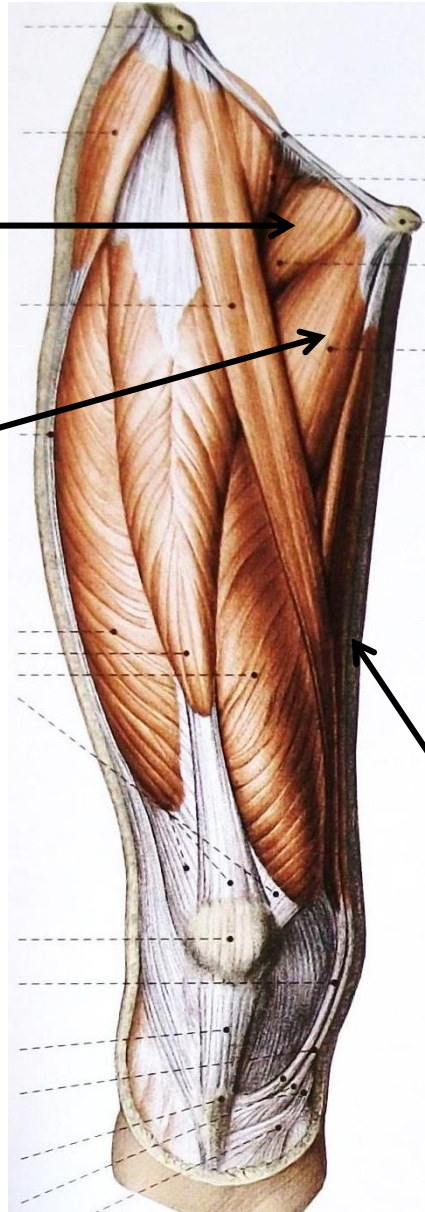


MÚSCULOS DEL MUSLO

MÚSCULOS DEL COMPARTIMENTO FEMORAL MEDIO:
MÚSCULOS ADUCTORES

PLANO SUPERFICIAL

PLANO PROFUNDO



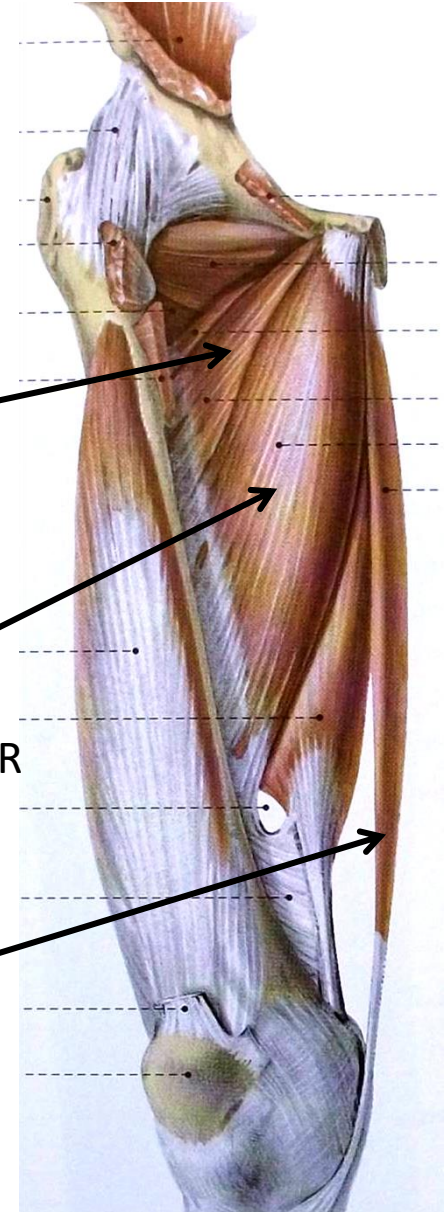
MÚSCULO PECTÍNEO

M. ADUCTOR LARGO

M. ADUCTOR CORTO

M. ADUCTOR MAYOR

MÚSCULO GRÁCIL



MÚSCULOS DEL COMPARTIMENTO FEMORAL ANTERIOR

MÚSCULO SARTORIO

M. RECTO FEMORAL

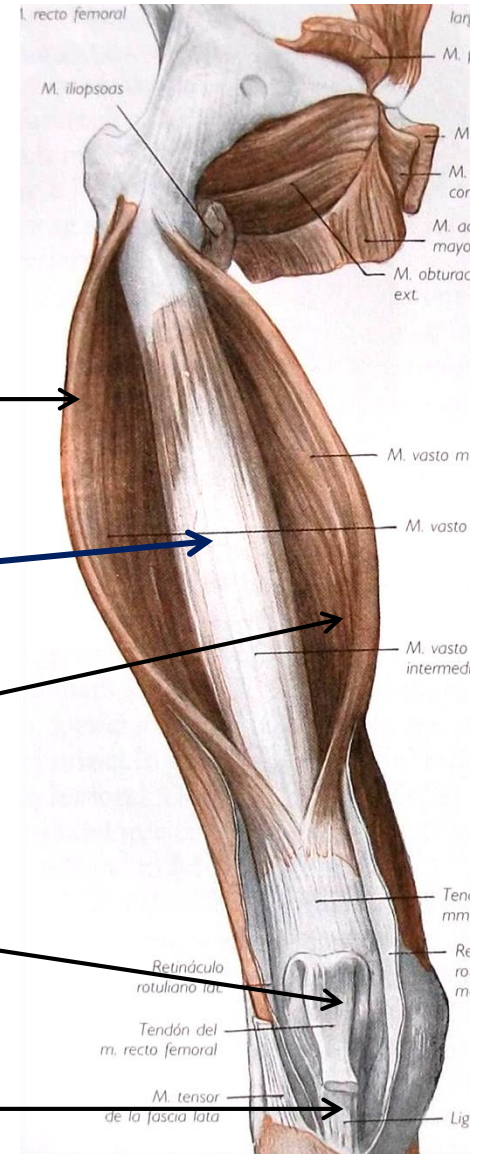
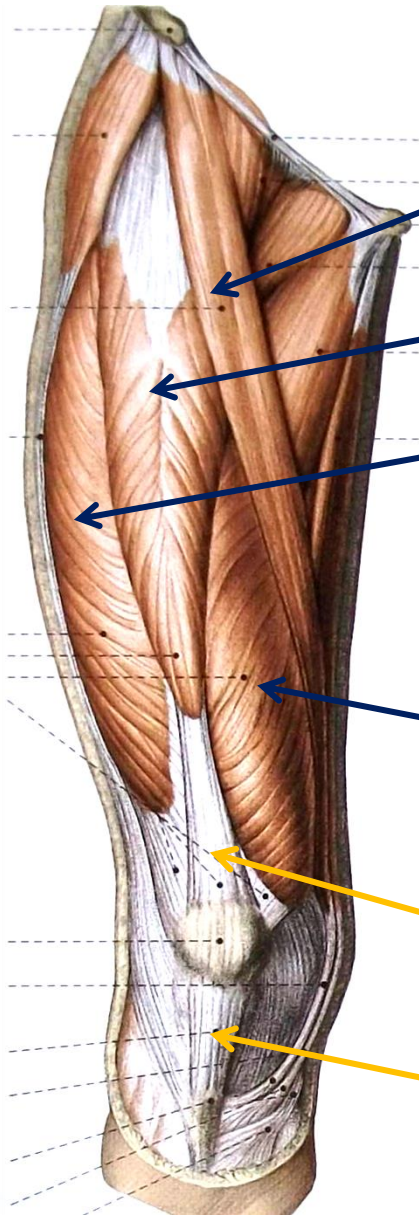
M. VASTO LATERAL

M. VASTO INTERMEDIO

M. VASTO MEDIAL

TENDÓN DEL CUADRICEPS

LIGAMENTO PATELLAR

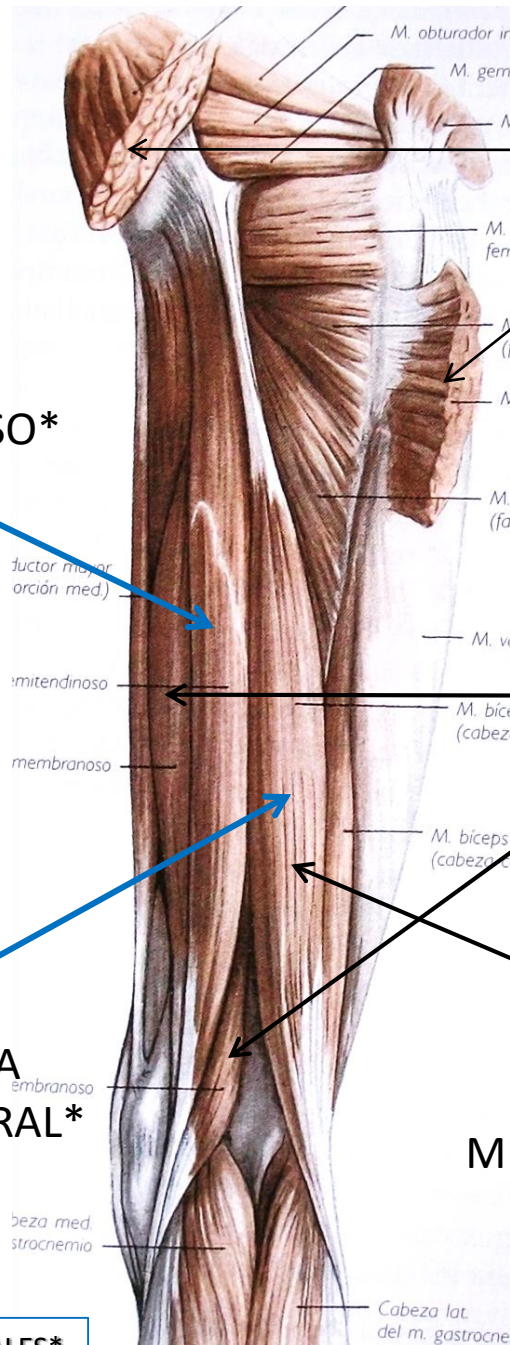


MÚSCULOS DEL COMPARTIMENTO FEMORAL POSTERIOR

MÚSCULO
SEMITENDINOSO*

CABEZA LARGA
M. BICEPS FEMORAL*

MÚSCULOS ISQUIOTIBIALES*

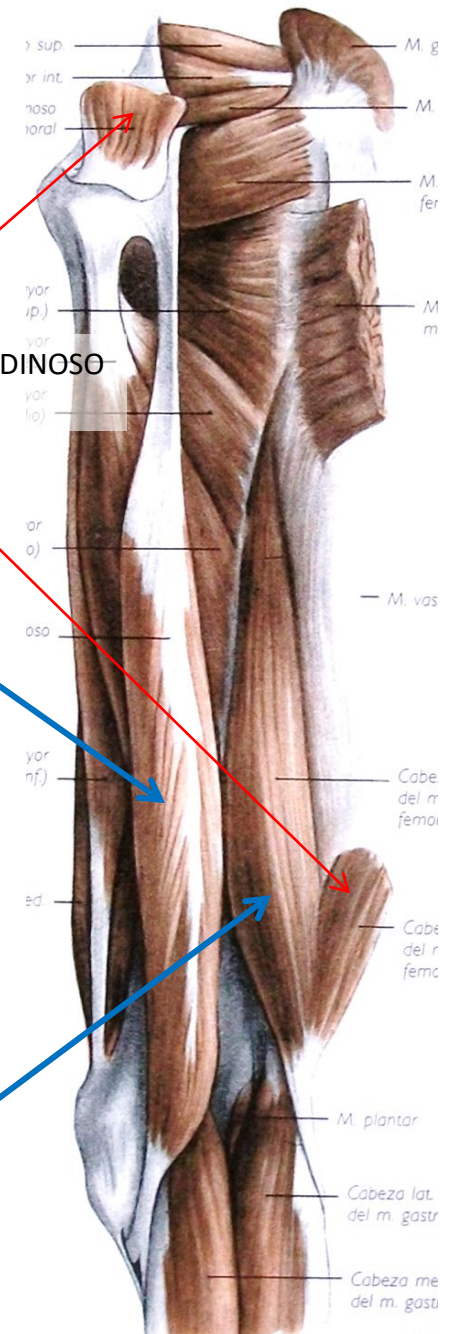


M. GLÚTEO MAYOR
(CORTADO)

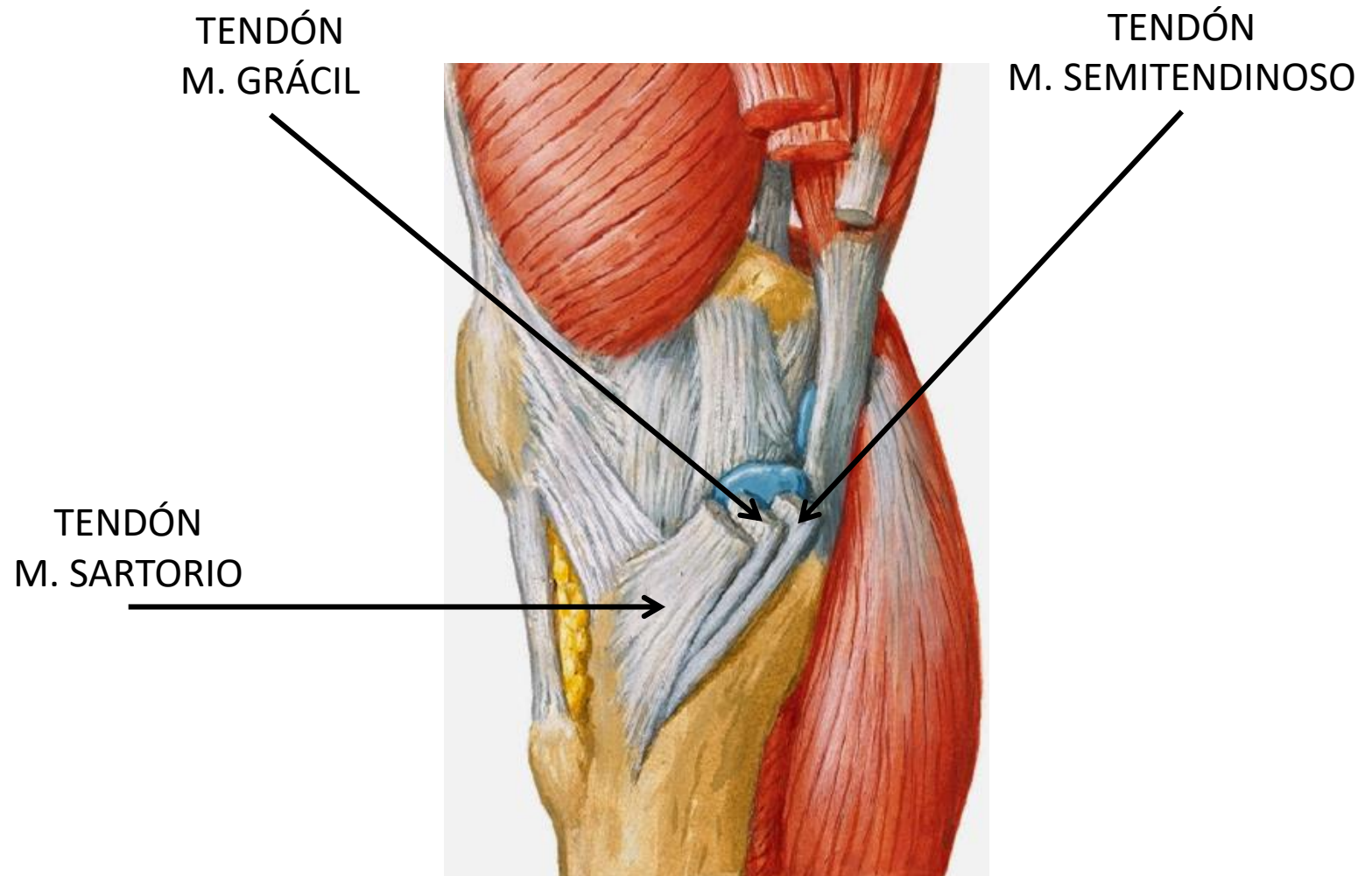
CABEZA LARGA Y SEMITENDINOSO
(CORTADOS)

MÚSCULO
SEMIMEMBRANOSO*

CABEZA CORTA DEL
MÚSCULO BICEPS FEMORAL



PATA DE GANSO

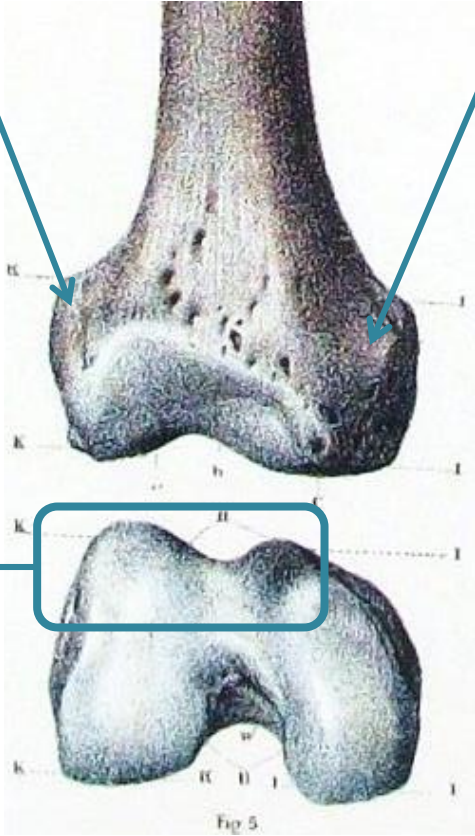


ARTICULACIÓN DE RODILLA

EPÍFISIS DISTAL DEL FÉMUR

EPICÓNDILO LATERAL

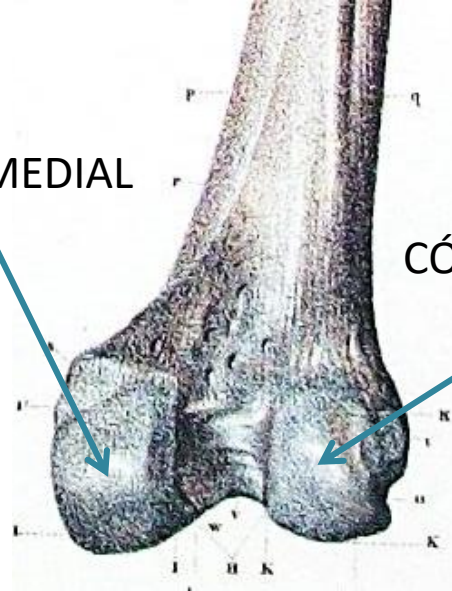
EPICÓNDILO MEDIAL



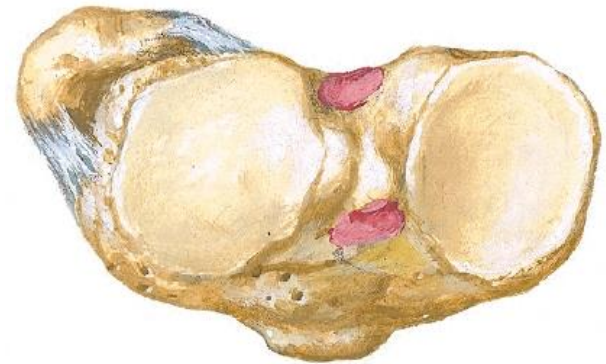
TRÓCLEA

CÓDIGO MEDIAL

CÓNDILO LATERAL



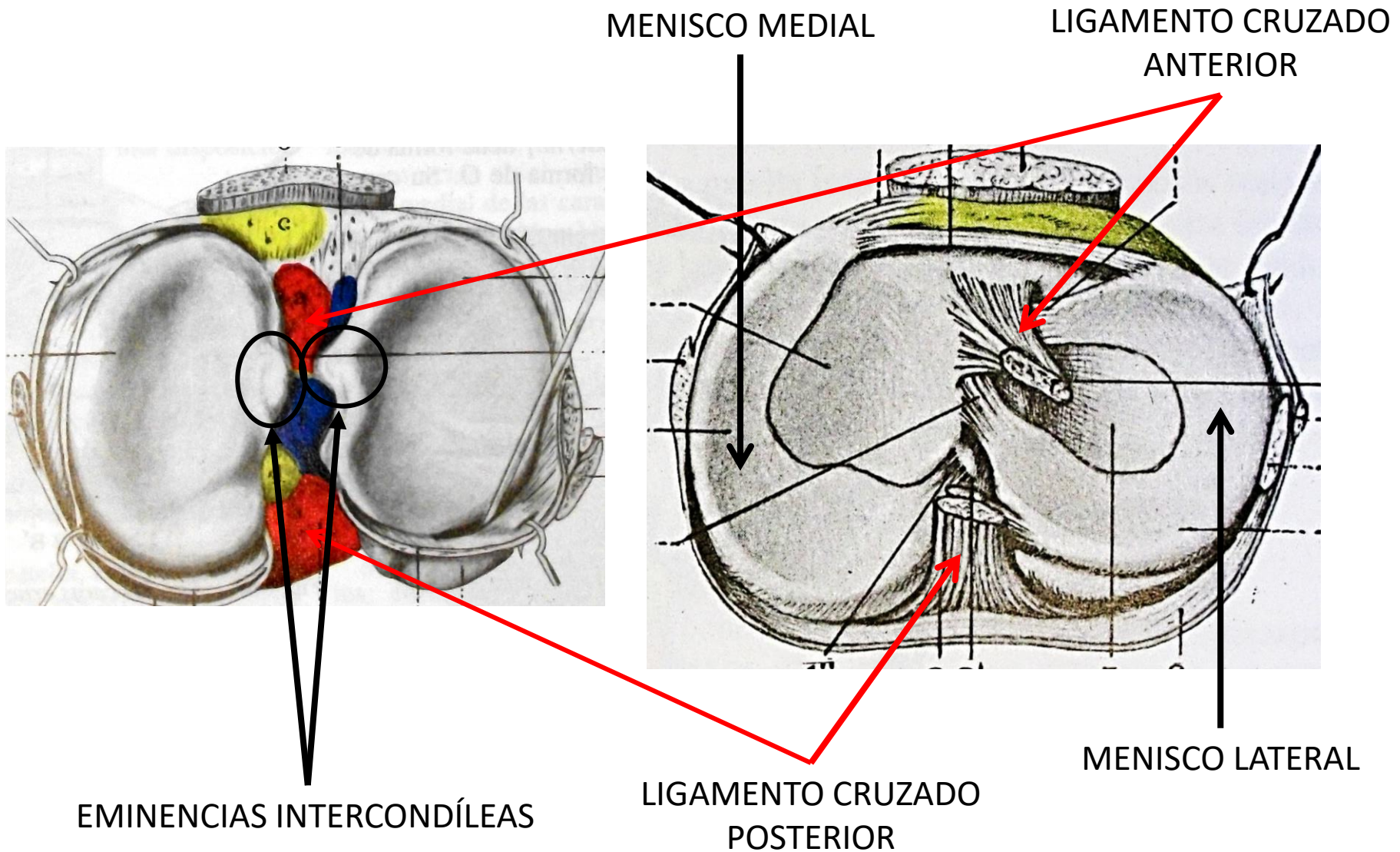
EPÍFISIS PROXIMAL DE LA TIBIA



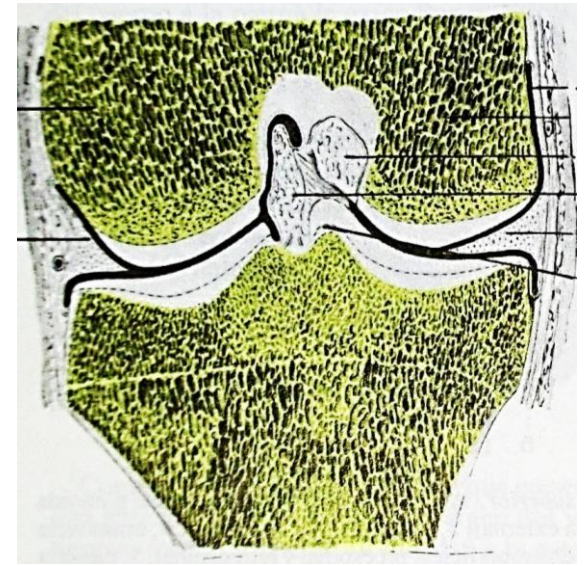
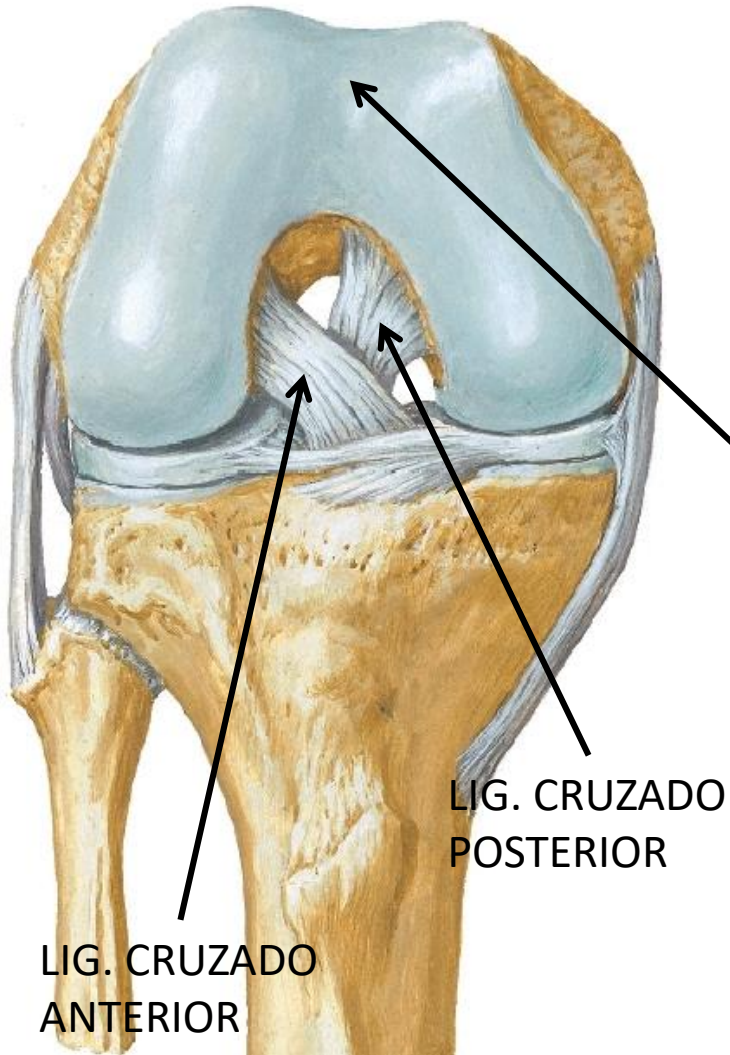
VISTA SUPERIOR
CARA ARTICULAR SUPERIOR

HUESOS DE LA PIERNA

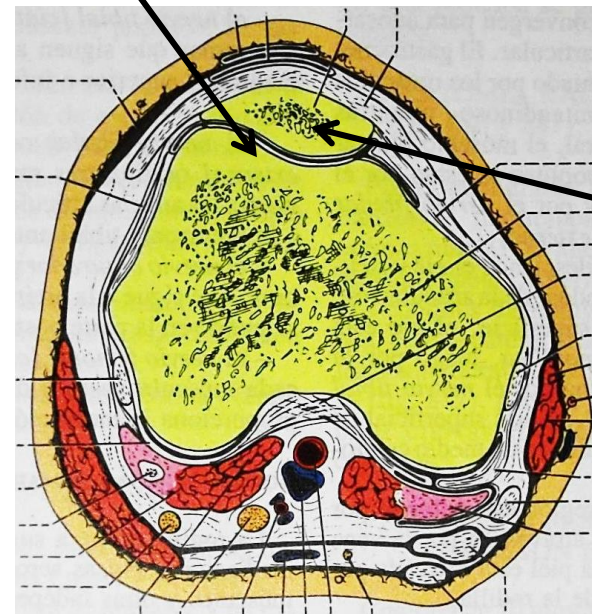
SUPERFICIE ARTICULAR SUPERIOR DE LA TIBIA



ARTICULACIONES DE LA RODILLA



CORTE CORONAL

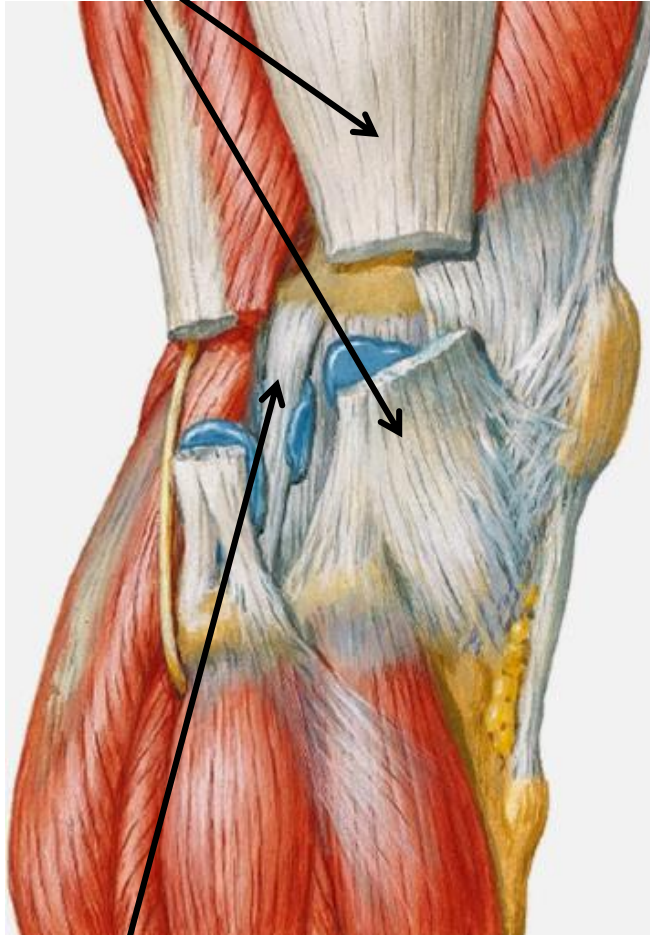


PATELLA

CORTE TRANSVERSAL

REFUERZOS DE LA ARTICULACIÓN DE RODILLA

TRACTO ILIOTIBIAL



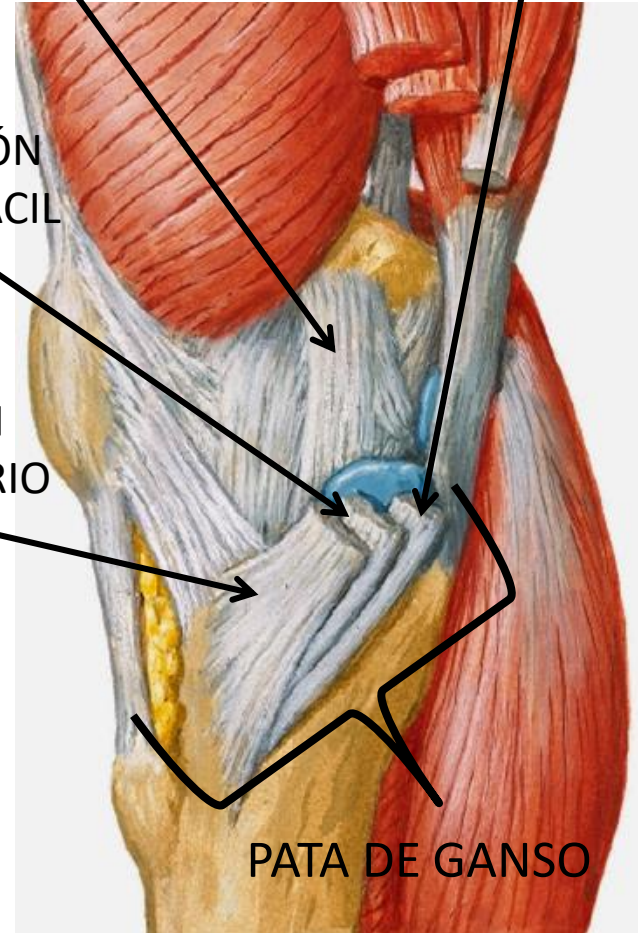
LIGAMENTO COLATERAL
FIBULAR

TENDÓN
M. SEMITENDINOSO

LIGAMENTO COLATERAL
TIBIAL

TENDÓN
M. GRÁCIL

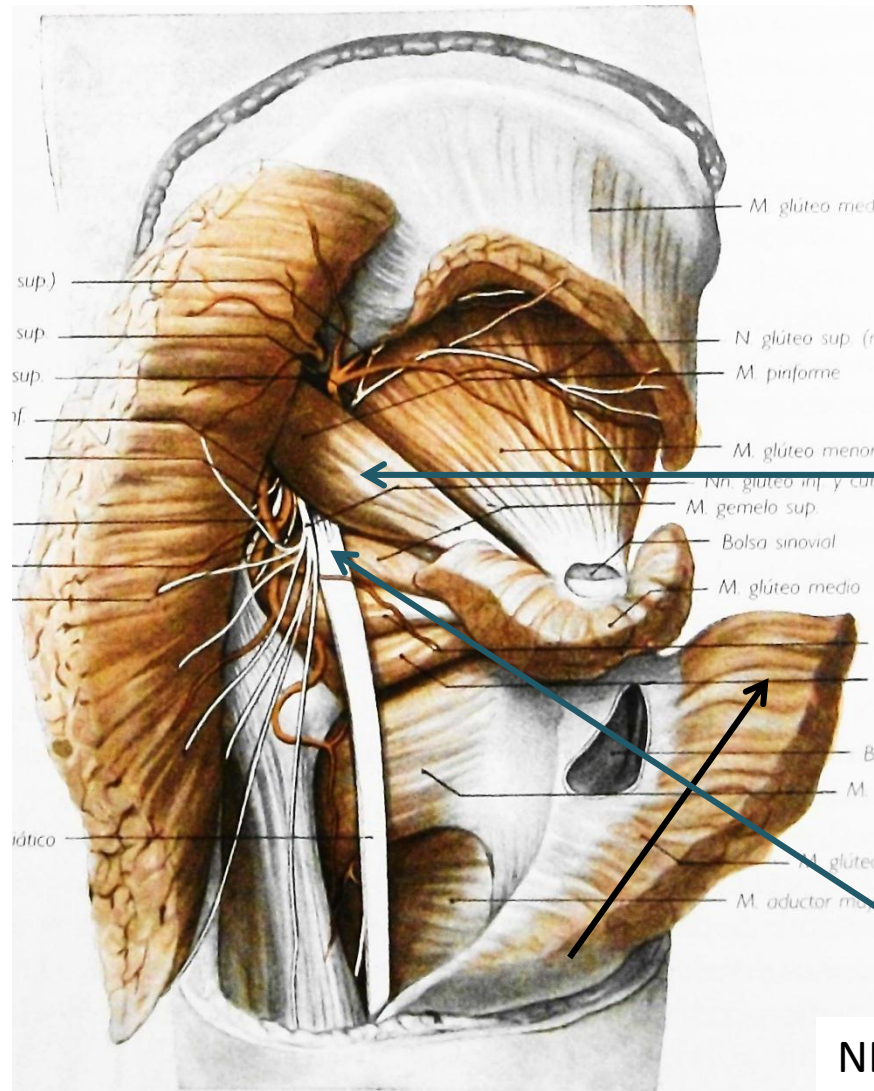
TENDÓN
M. SARTORIO



PATA DE GANSO

REGIONES CON SUS PRINCIPALES RELACIONES

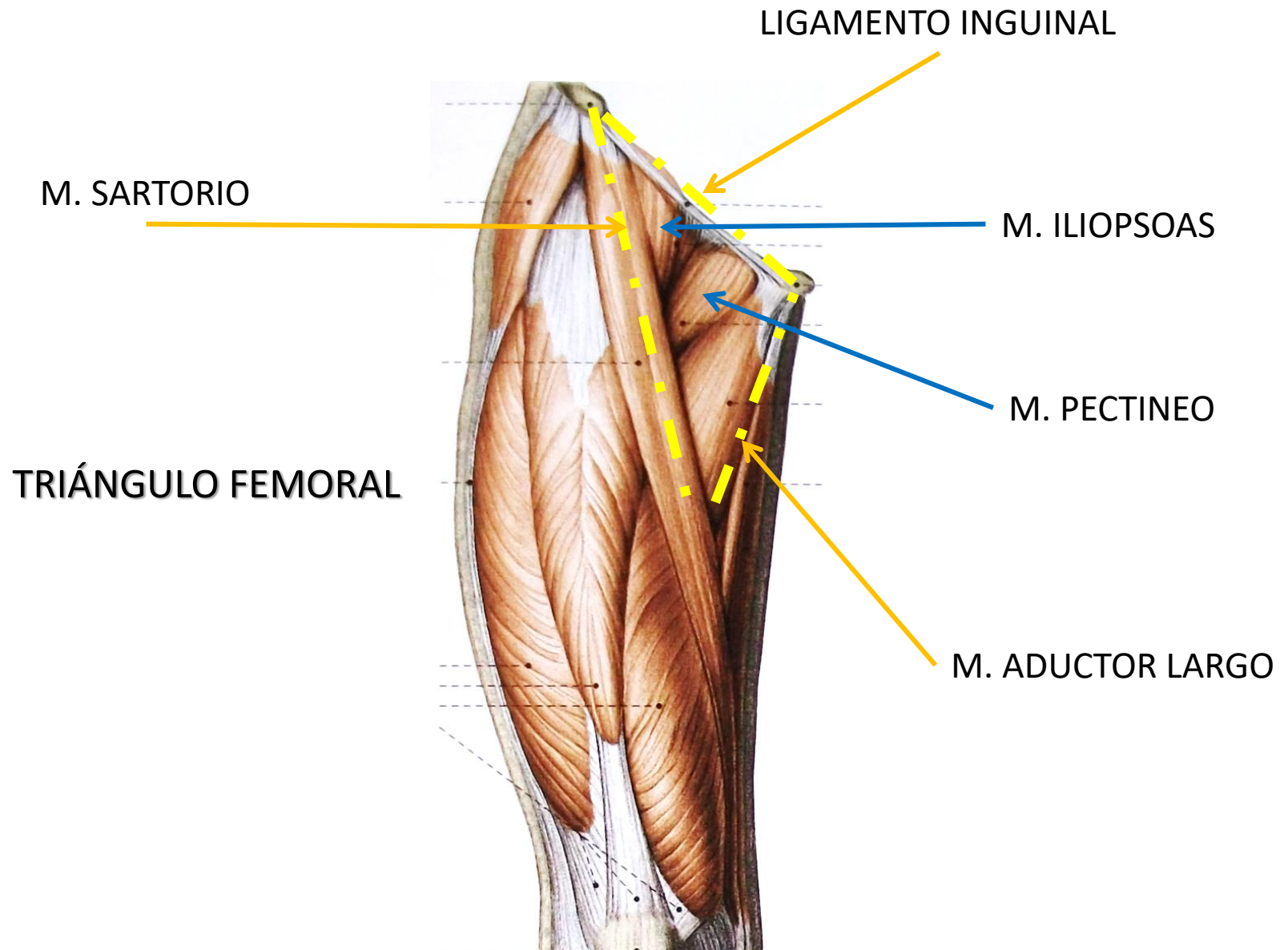
REGIÓN GLÚTEA



MÚSCULO PIRIFORME

NERVIO ISAQUIÁTICO

REGIÓN INGUINOFEMORAL



CONTENIDO DEL TRIÁNGULO FEMORAL

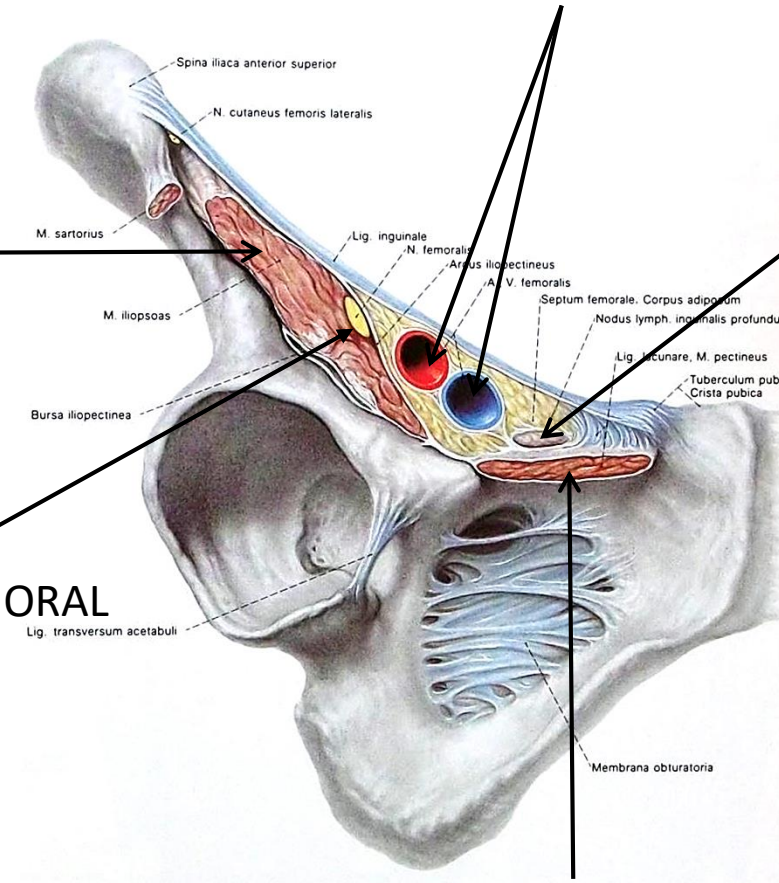
ARTERIA Y VENA
FEMORAL

LIFONODO
INGUINAL
PROFUNDO

M. ILÍOPSOAS

NERVIO FEMORAL

M. PECTÍNEO



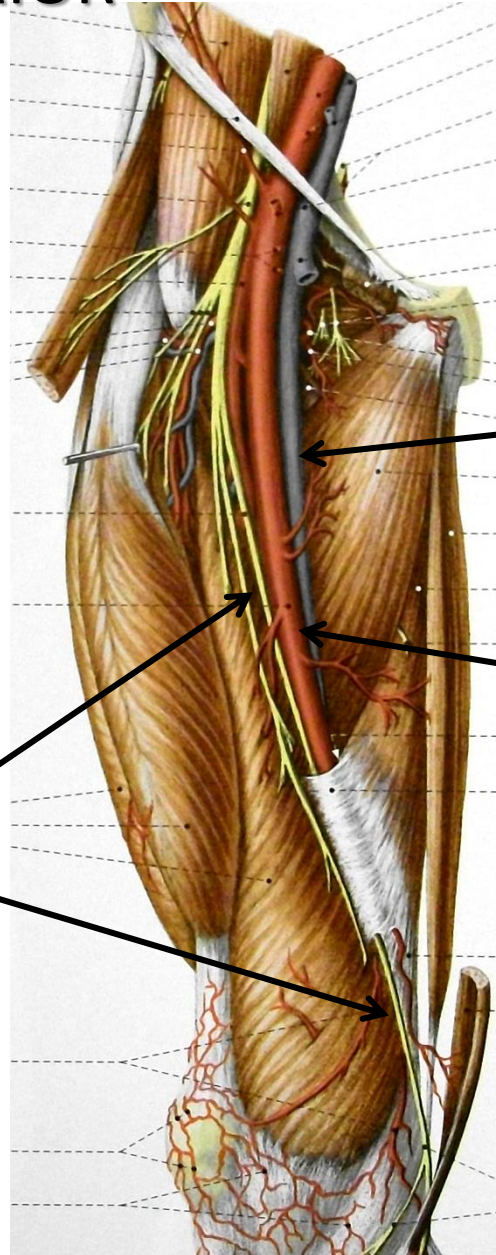
REGIÓN FEMORAL ANTERIOR

PAQUETENEUROVASCULAR

VENA FEMORAL

ARTERIA FEMORAL

NERVIO SAFENO



REGIÓN FEMORAL POSTERIOR

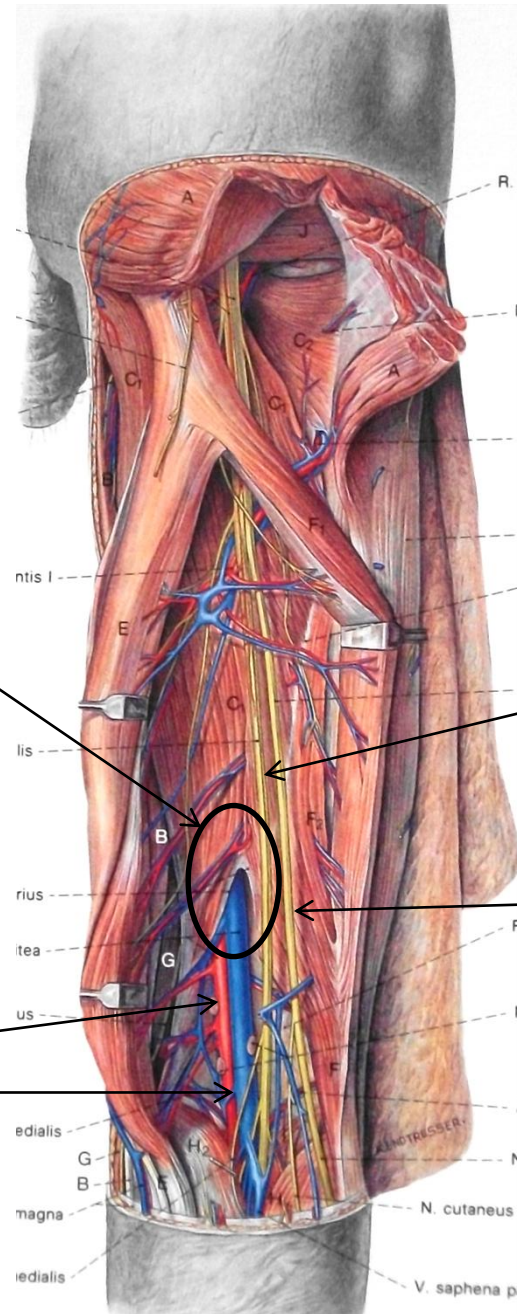
HIATO DEL ADUCTOR

ARTERIA Y VENA POPLÍTEA

*AMBOS SON RAMOS DEL NERVIO ISQUIÁTICO

*NERVIO TIBIAL

*NERVIO
FIBULAR COMÚN



INERVACIÓN Y VASCULARIZACIÓN GENERAL

PLEXO LUMBOSACRO

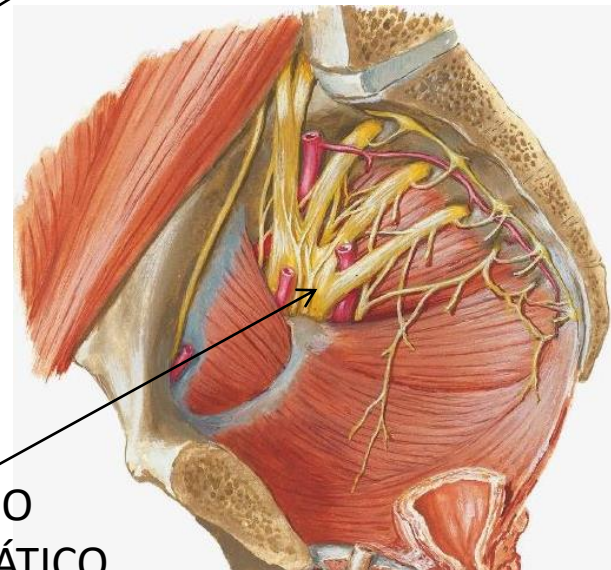
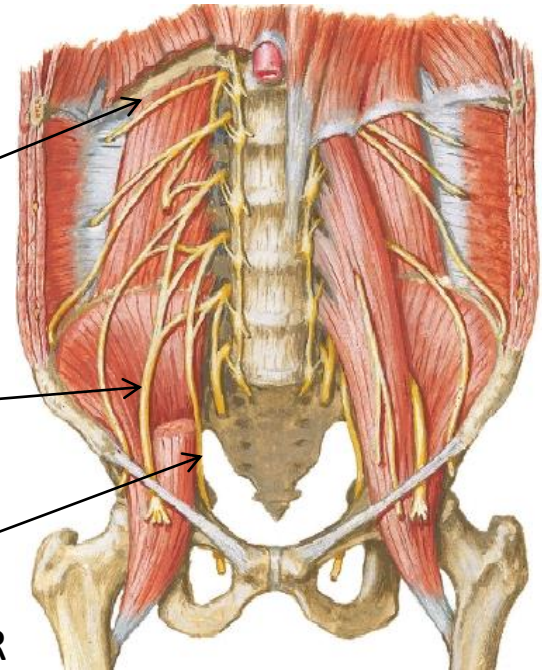


12° COSTILLA

NERVIO FEMORAL

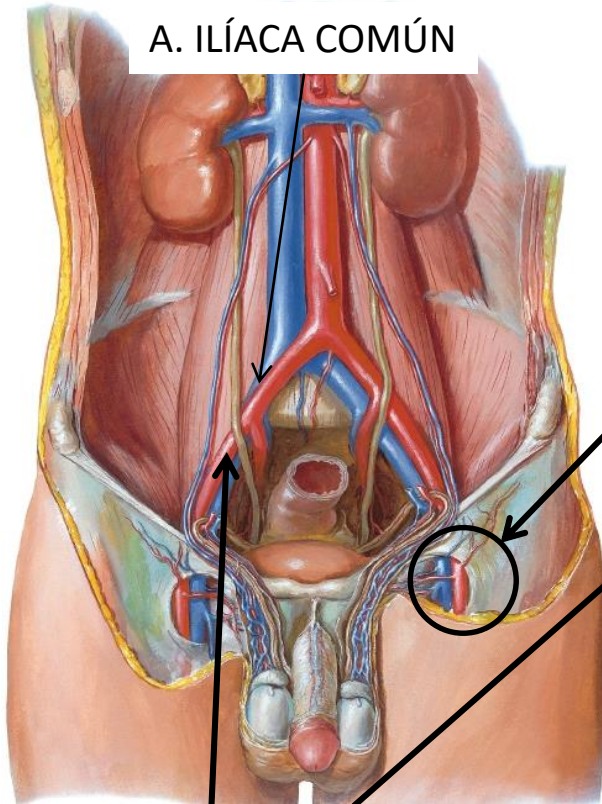
NERVIO OBTURADOR

NERVIO
ISQUIÁTICO

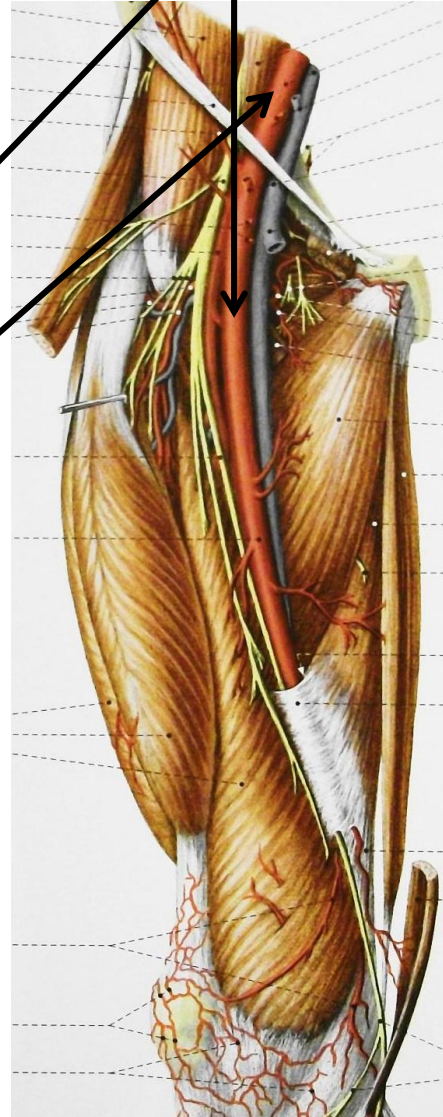


VISTA ENDOPÉLVICA

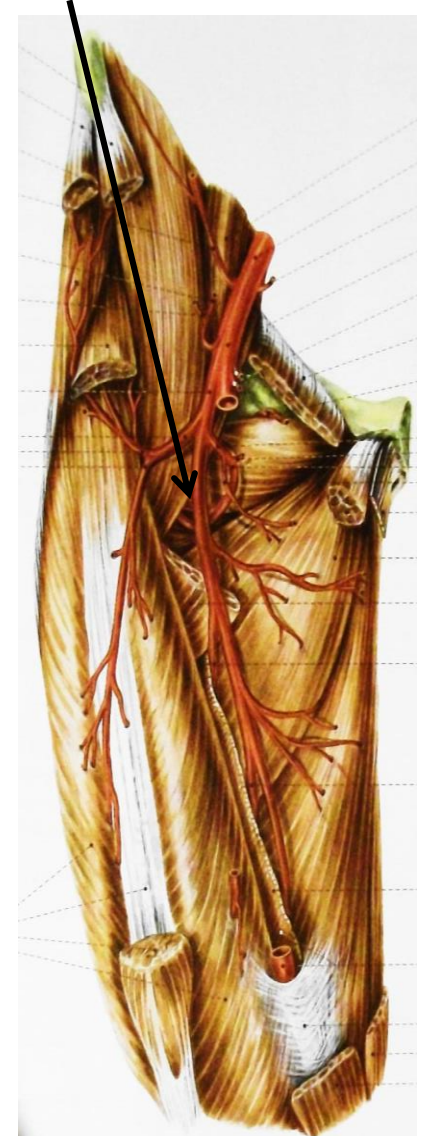
A. ILÍACA COMÚN



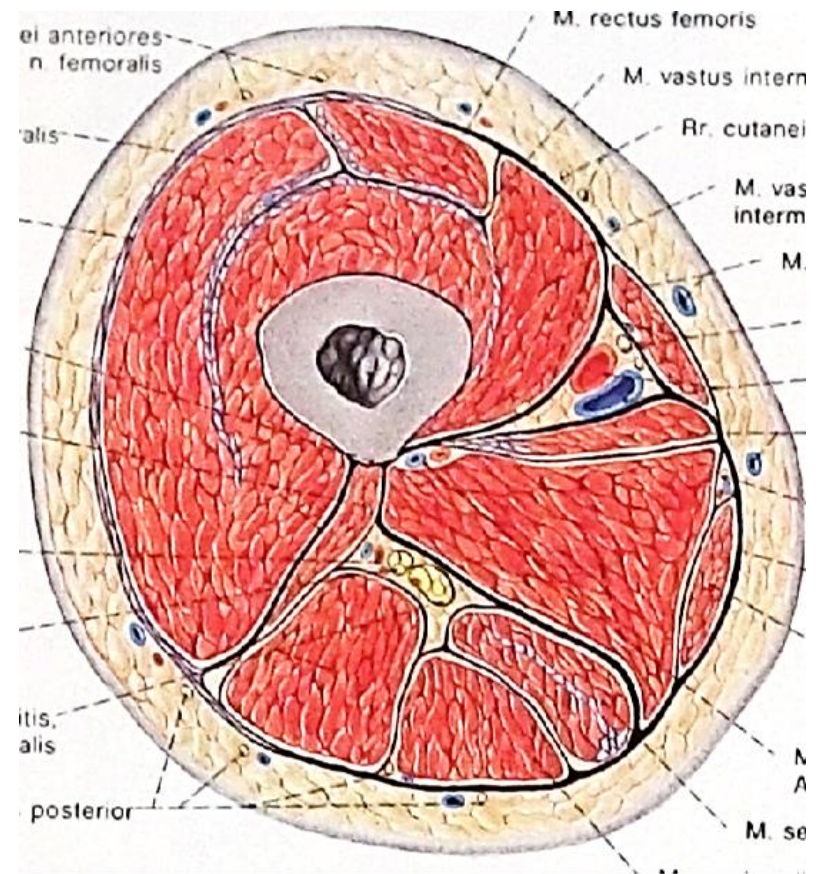
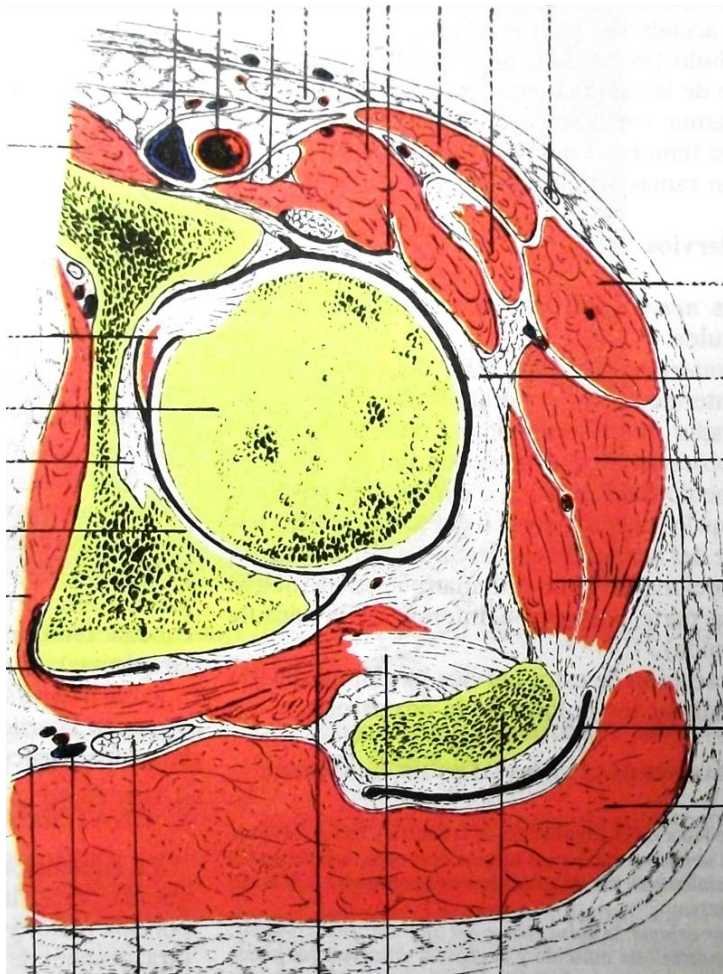
A Y V. FEMORAL



ARTERIA FEMORAL
PROFUNDA



A. ILÍACA EXTERNA



REFERENCIAS

1. **Anatomía Humana, Descriptiva, Topográfica y Funcional. Henri Rouvière y André Delmas. Tomo 3. 11º Edición. Elsevier Masson.**
2. **Terminología Anatómica - International Anatomical Terminology, FCAT Comité Federal sobre Terminología Anatómica. Editorial Panamericana, 2001.**
3. **The Netter Presenter, Human Anatomy Collection Version 2.0, from the Human Anatomy, 3º edition. Icon Learning System, LLC, 2003.**
4. **Feneis Nomenclatura Anatómica Ilustrada, Wolfgang Dauber, 5º edición, Editorial Elsevier Masson, 2007.**
5. **Anatomía Humana, M. Latarjet y A. Ruiz Liard. 4º edición, Editorial Médica Panamericana.**
6. **Atlas of Anatomy. A. Gilroy, B.R. MacPherson y L.M. Ross. 1º edición. Editorial Thieme.**
7. **Pernkopf Anatomía. W. Platzer, 3º edición Editorial Marban.**
8. **Atlas of Human Anatomy and Surgery. J. M. Bourgery y N.H. Jacob. Editorial Taschen.**