

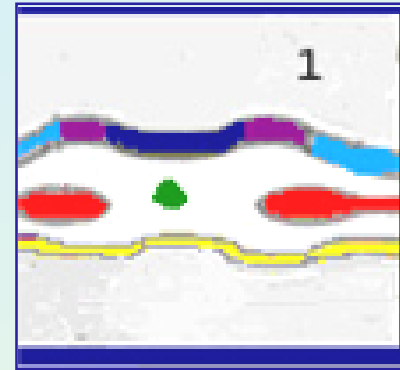
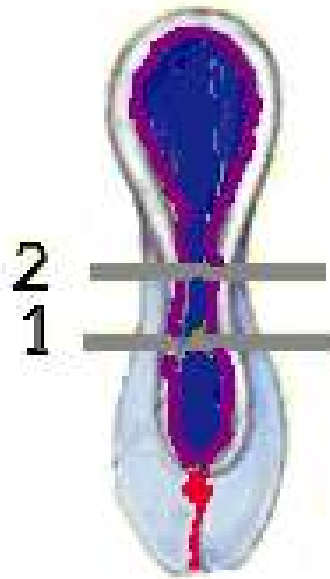
**Programa
de
Anatomía y
Biología del
desarrollo**

STP 3. Embrión Somítico, Neurulación

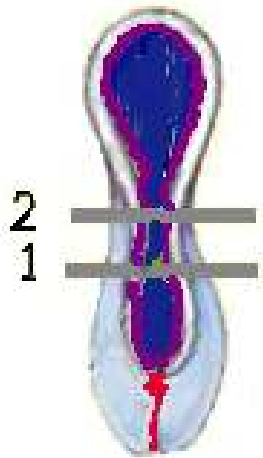
**Carrera de Enfermería
2010**

Susana Domínguez

Placa neural

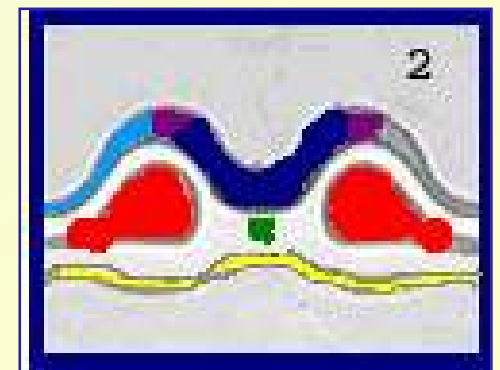


Reconozca y dibuje: Ectodermo, Mesodermo
Endodermo Neuroectodermo
Compare con modelo de embrión presomítico



Surco neural y pliegues neurales. Dibuje y nombre las estructuras observadas

Las células neuroectodérmicas, cambian su citoesqueleto, la base es mas amplia que su porción luminal

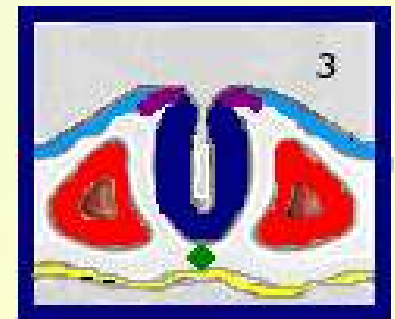


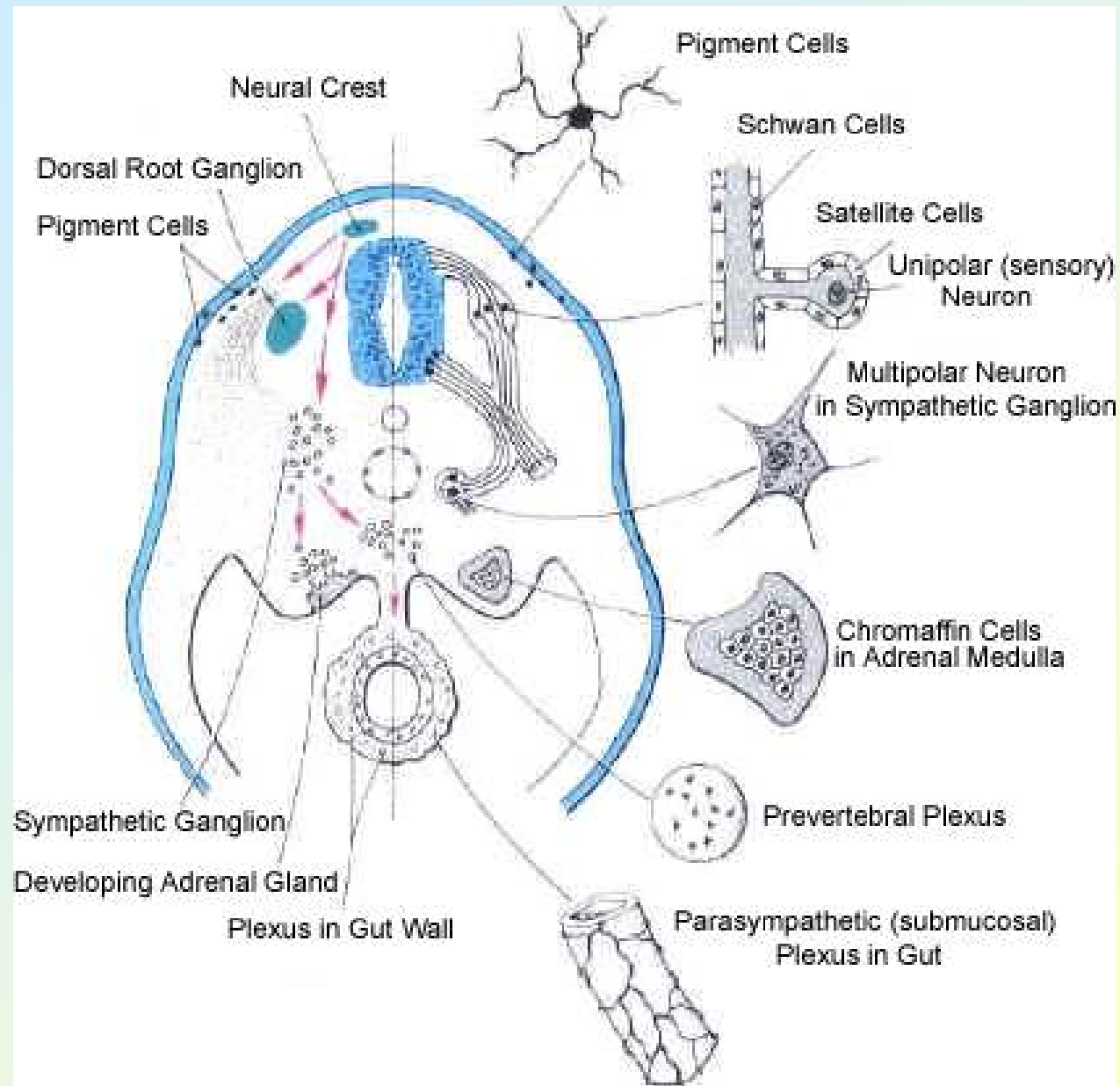
Crestas neurales entre las 3.5 y 4.5 semanas

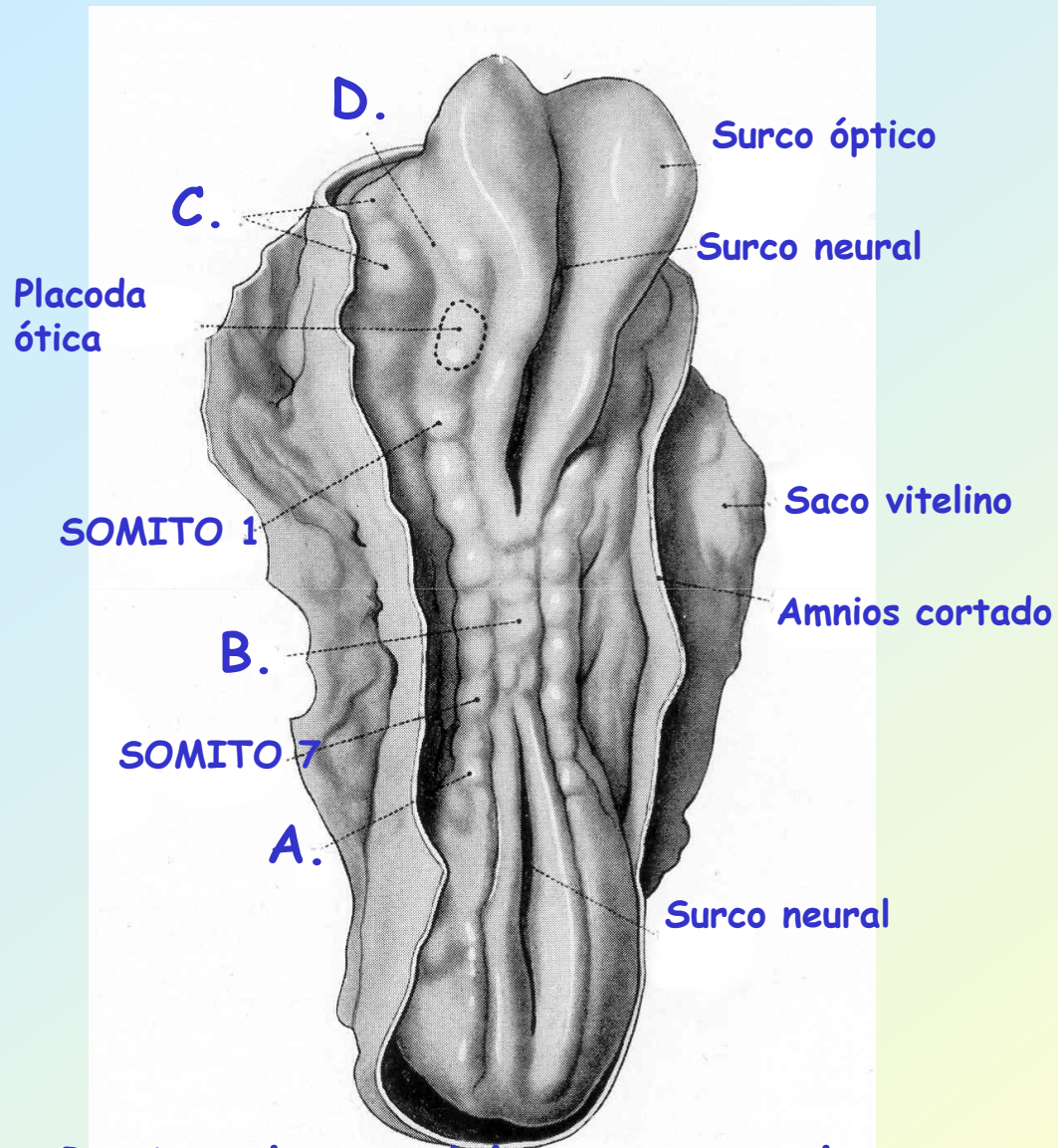
Se originan en los bordes del surco se diferencian masa celulares que formaran el tejido nervioso periférico



Observar: Surco neural, ectoderma, notocorda, mesoderma, crestas neurales y endoderma. Dibujar:



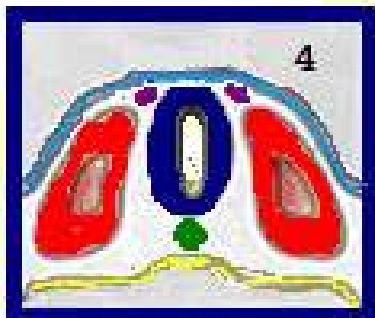
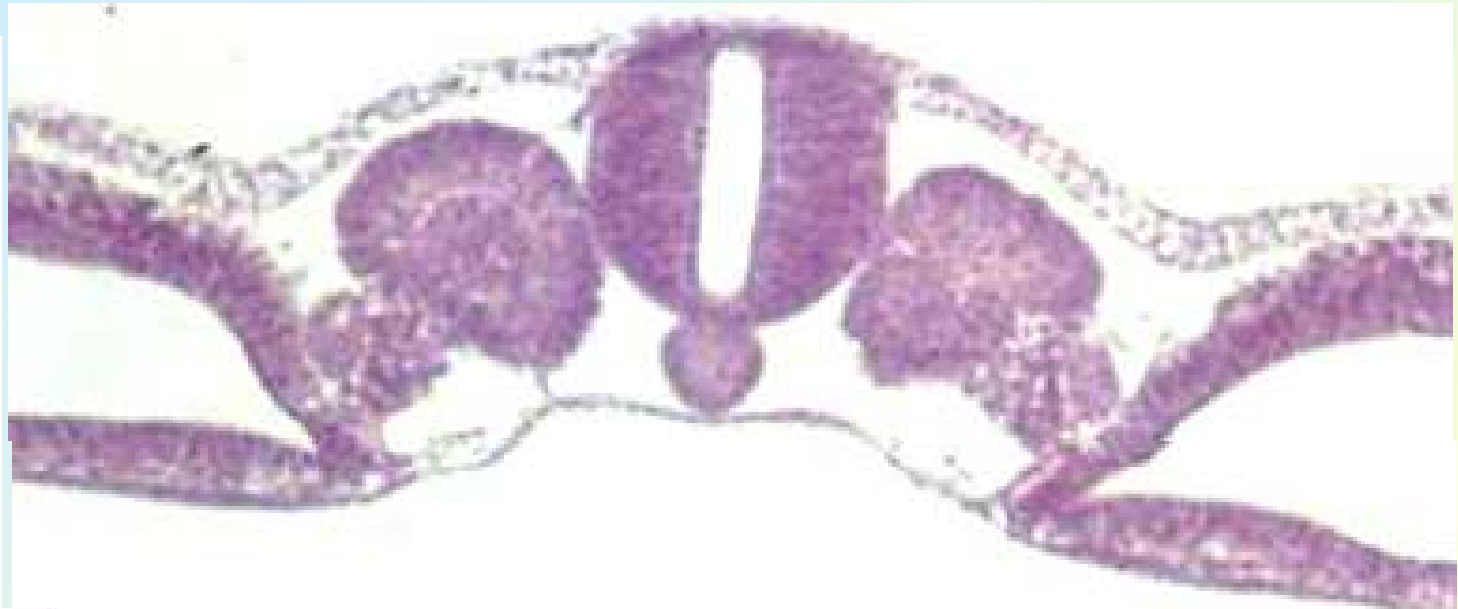
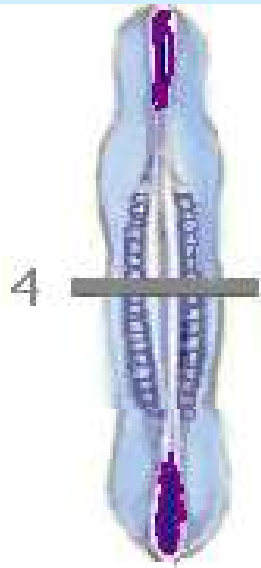




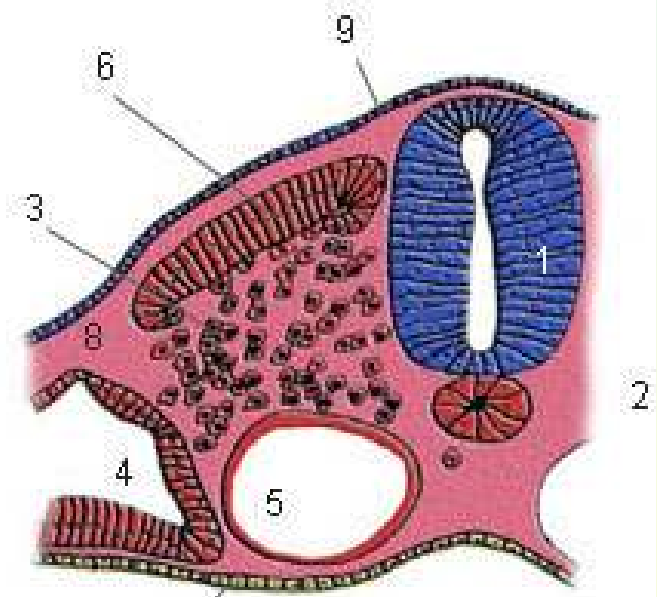
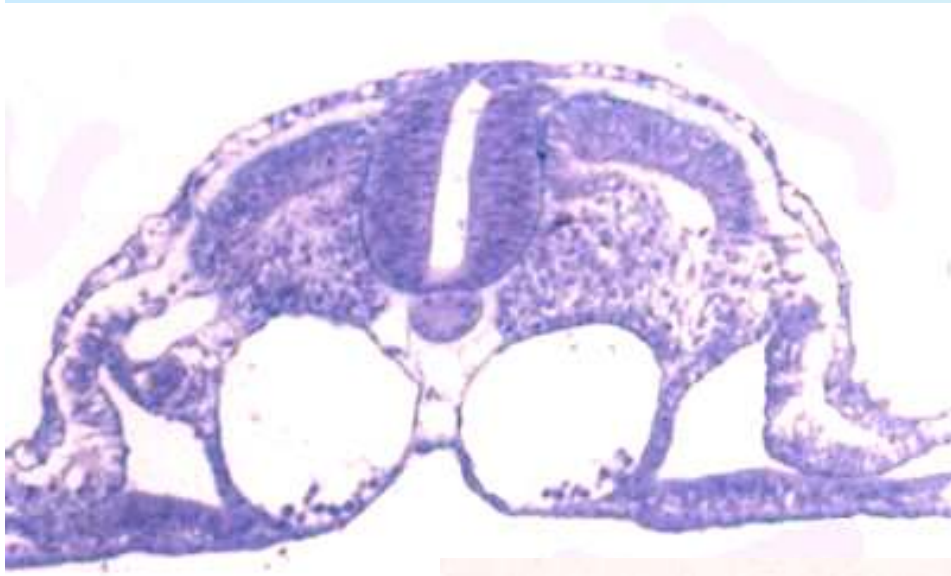
La cara dorsal de una reconstrucción de un embrión humano de aproximadamente 23 días. Los primeros surcos ópticos se ve en el prosencéfalo. A - parcialmente segmentado mesodermo paraxial; B - techo del tubo neural; C - pericárdico zona; D - arco branquial región. X c.47. Modificado de Payne (1925).

Revisar los modelos para ver las características de los embriones somíticos

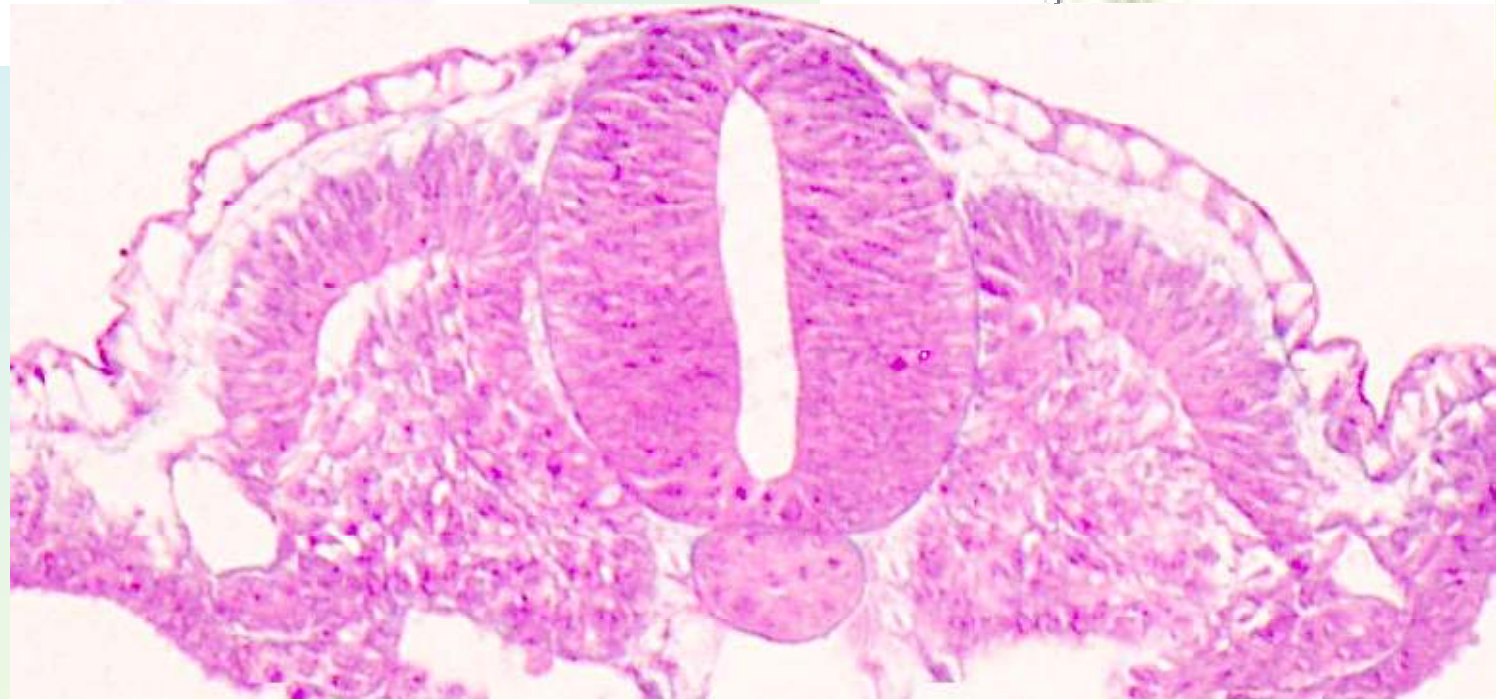
Observar: Corte de embrión somítico Tubo neural, ectoderma, notocorda, mesoderma somítico, mesoderma intermedio, mesoderma lateral y endoderma.



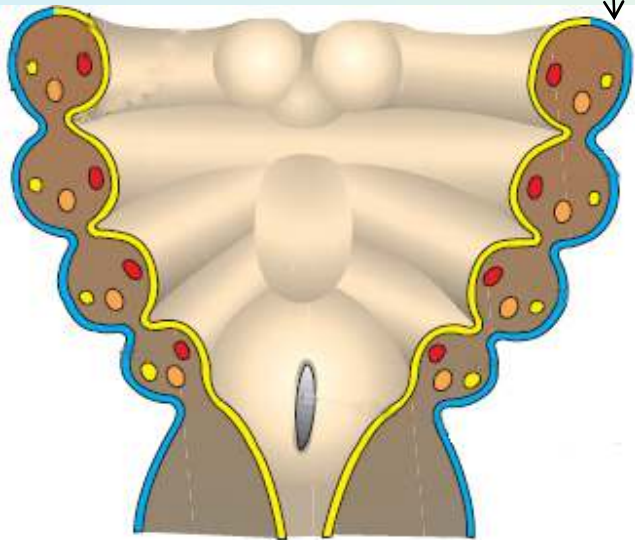
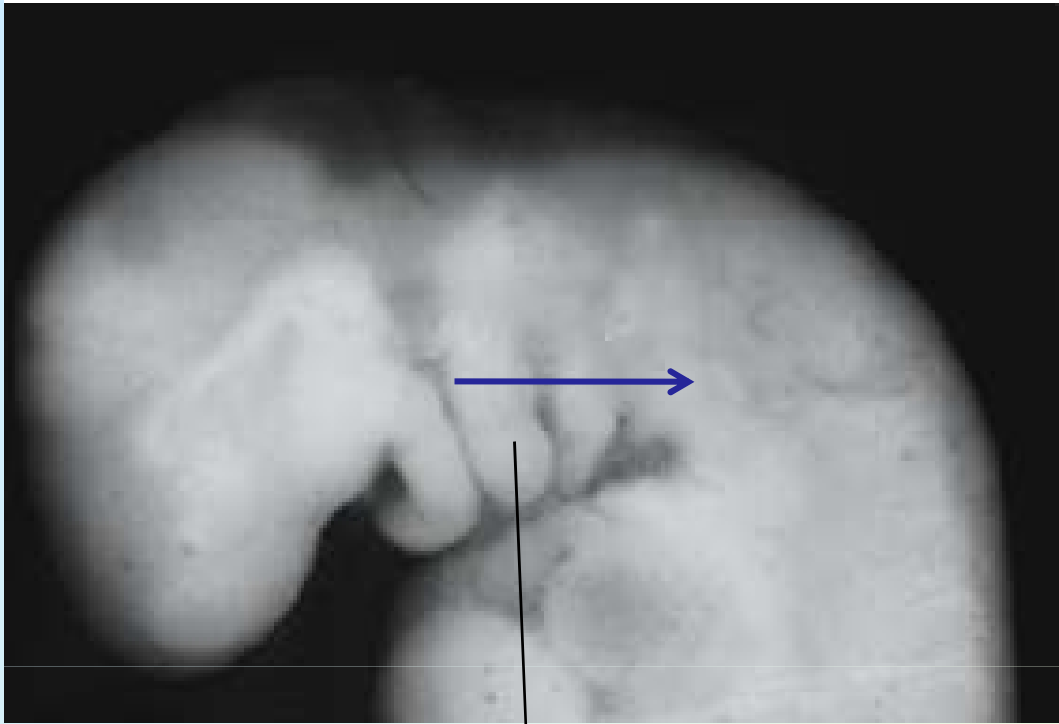
Tubo neural Fusión de los bordes, formando un tubo, que se va cerrando hacia cefálico y caudal, desarrolla hacia cefálico las vesículas encefálicas y a caudal la médula espinal
Dibuje su preparado



Embrión somítico.
Diferenciación del
somito



Corte de un embrión del período somítico. Diferenciación del somito. Observar y dibujar, coloque nombres: Tubo neural, notocorda, aorta dorsal, diferenciación del somito: dermatomiotoma, esclerotoma. Somatopleura, esplacnopleura,



Arco mandibular

Arco hioideo

III arco

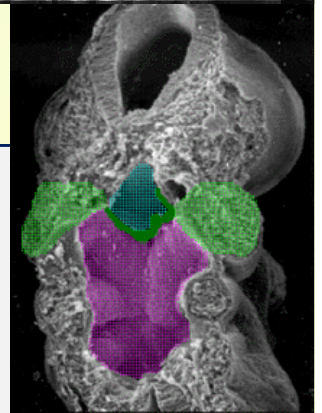
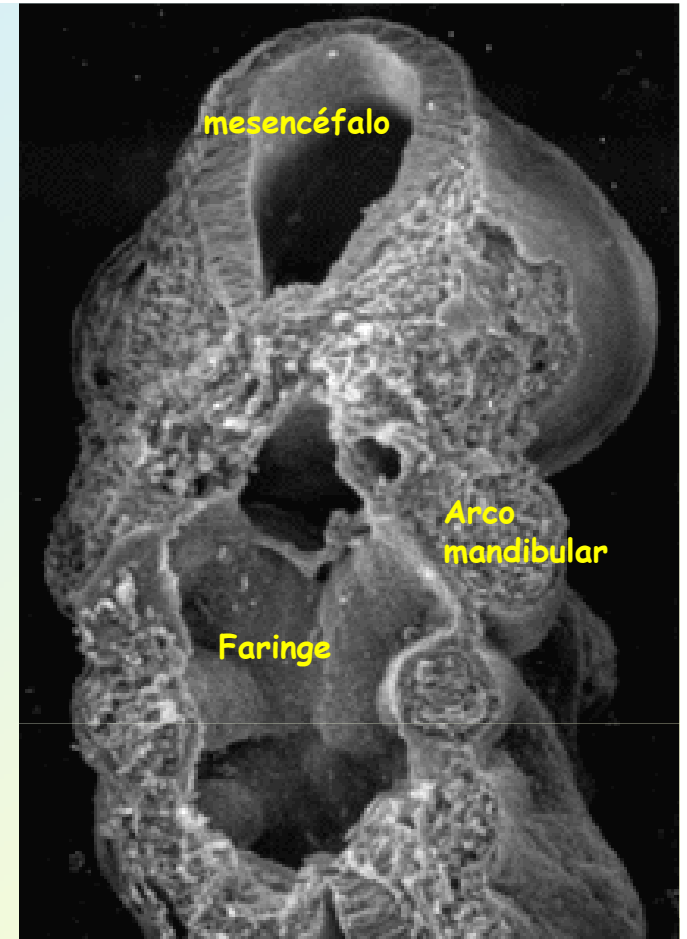
IV arco

Cada arco presenta:

1 cartílago

1 nervio

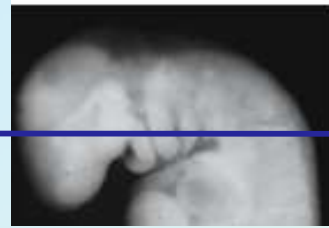
1 arco aórtico



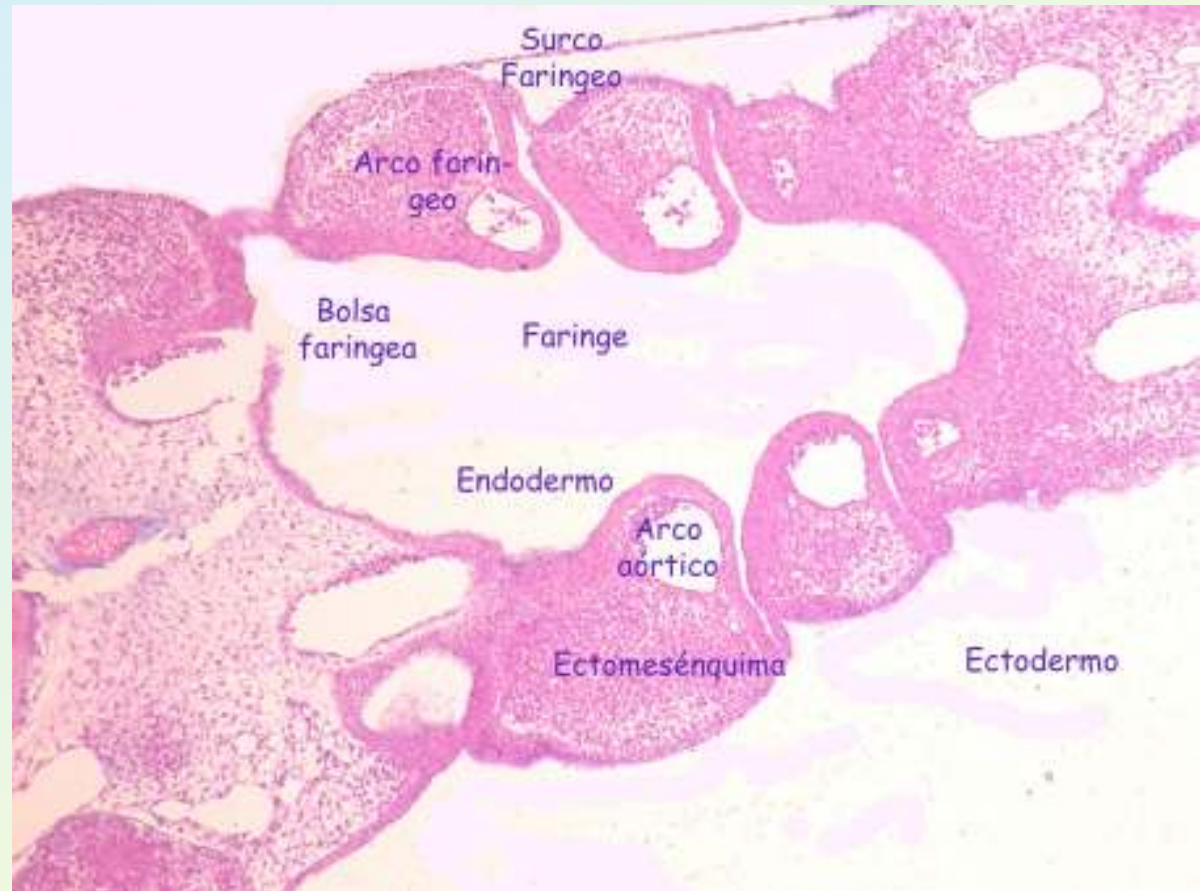
Cefálico



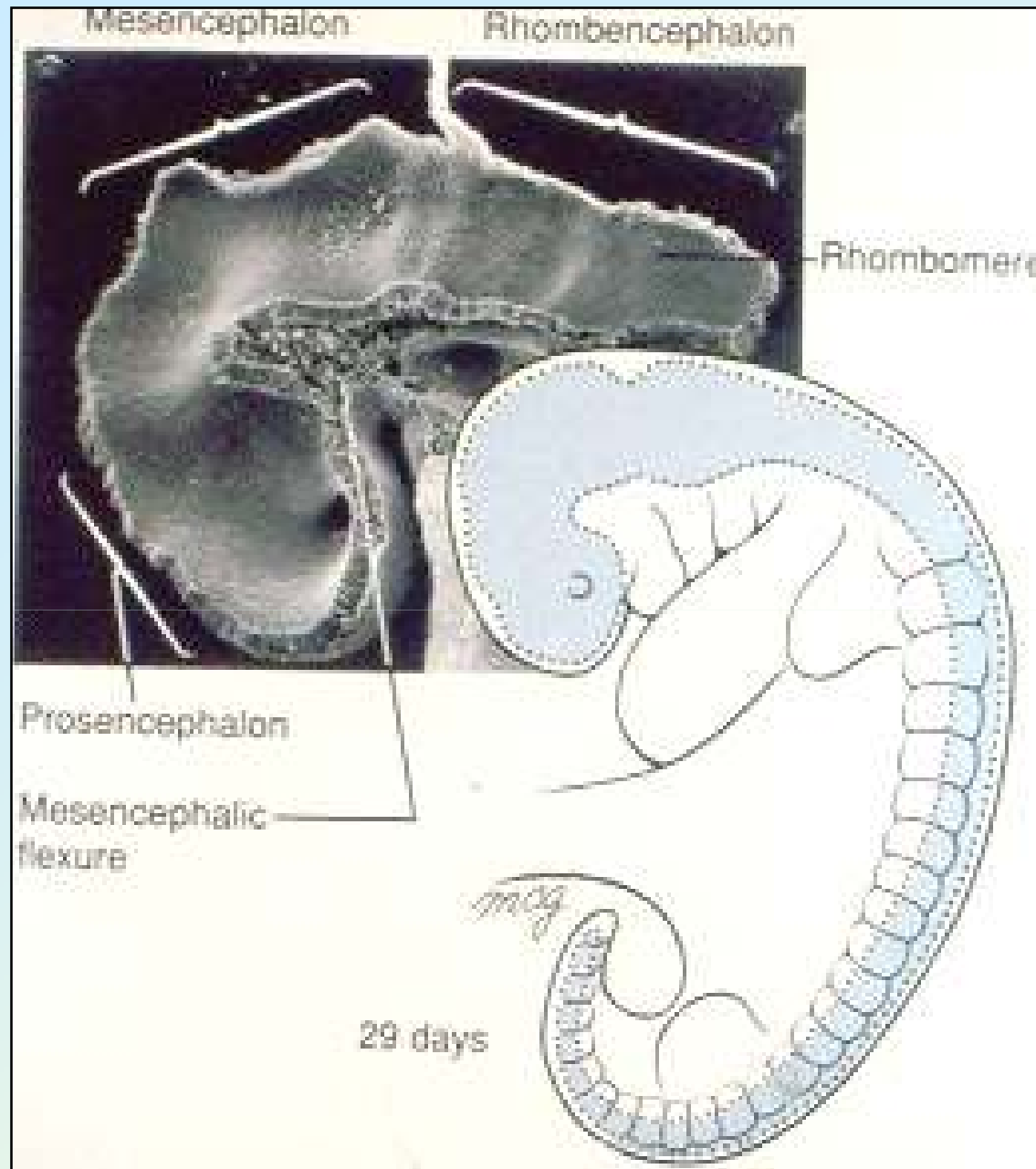
Cefálico



Dorsal



Dorsal



Desarrollo de las
vesículas encefálicas

Período Somítico

Delgada pared tubo

Tres vesículas

Prosencéfalo

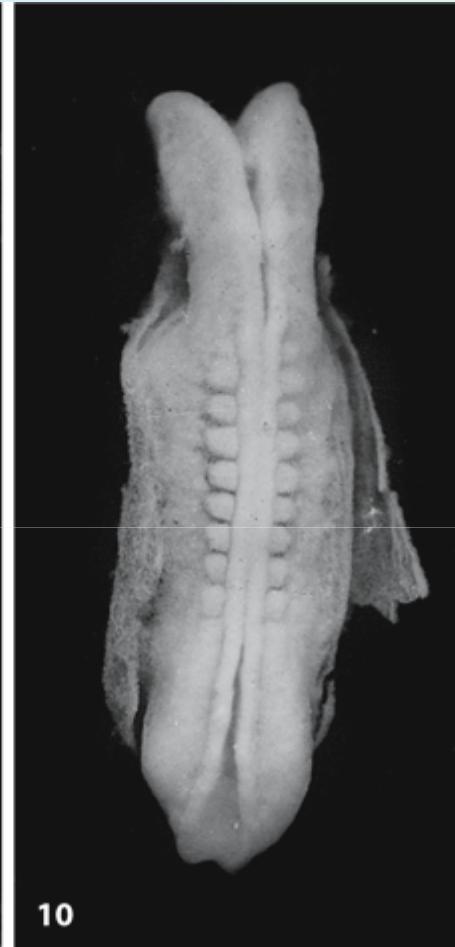
Mesencéfalo

Romboencéfalo

Embriones somáticos identifique las distintas estructuras que se observan en los embriones



21

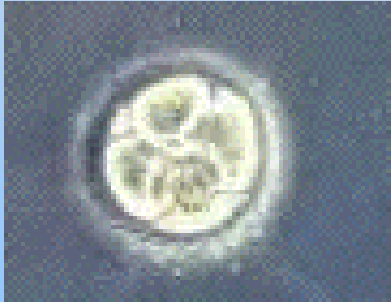


29 días



Identifique las etapas de los embriones y las características morfológicas de ellos

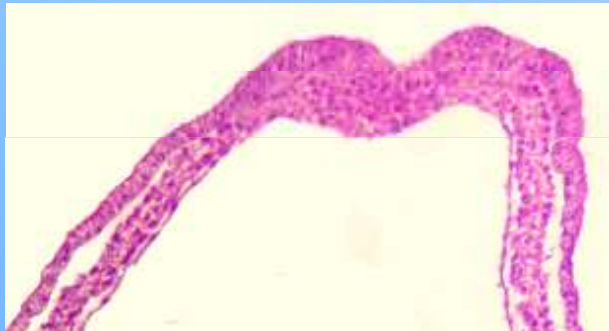
A



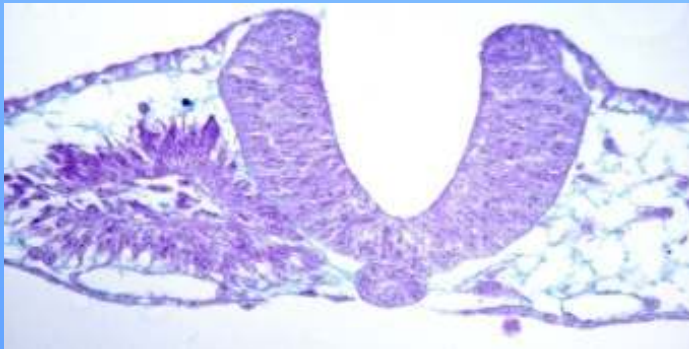
B



C



D



E



Indique las diferencias entre los embriones C y D