



DINAMICA DE LA RESPUESTA INMUNE

I. PEPPER



Reconocimiento



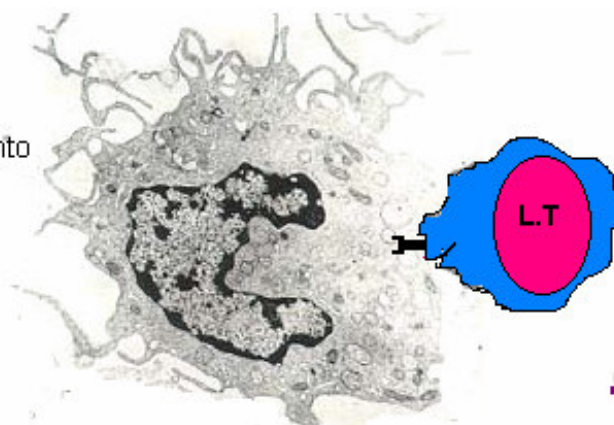


Activación

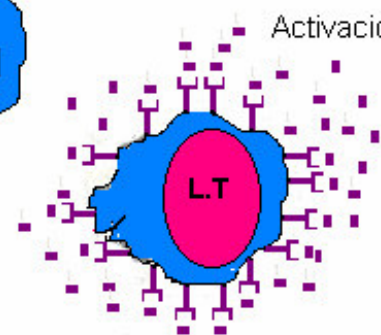
Respuesta efectora Celular y Humoral



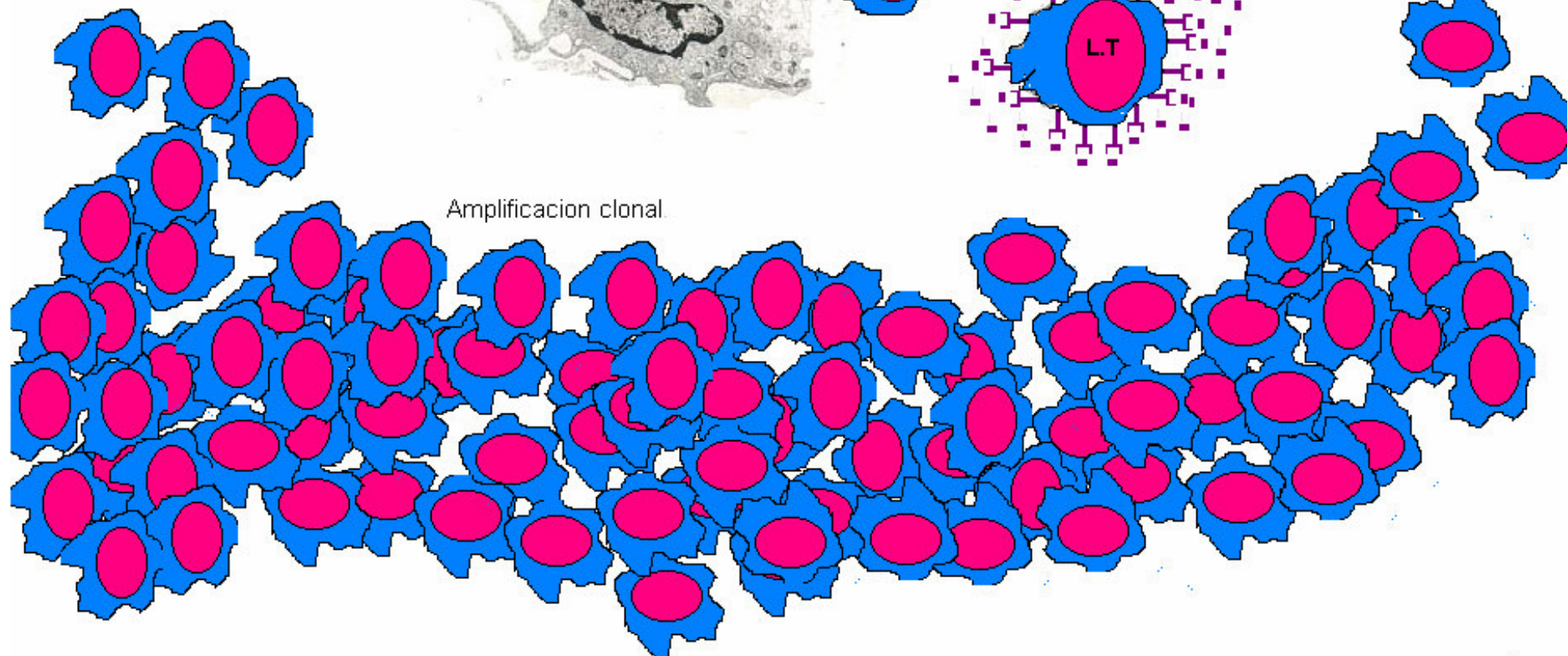
Reconocimiento



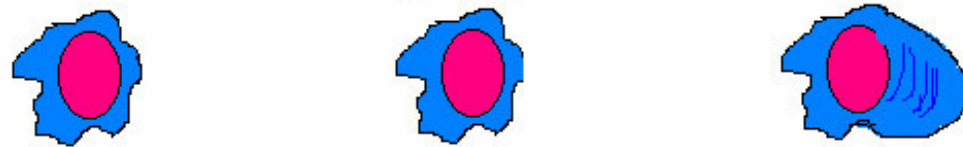
Activación



Amplificación clonal

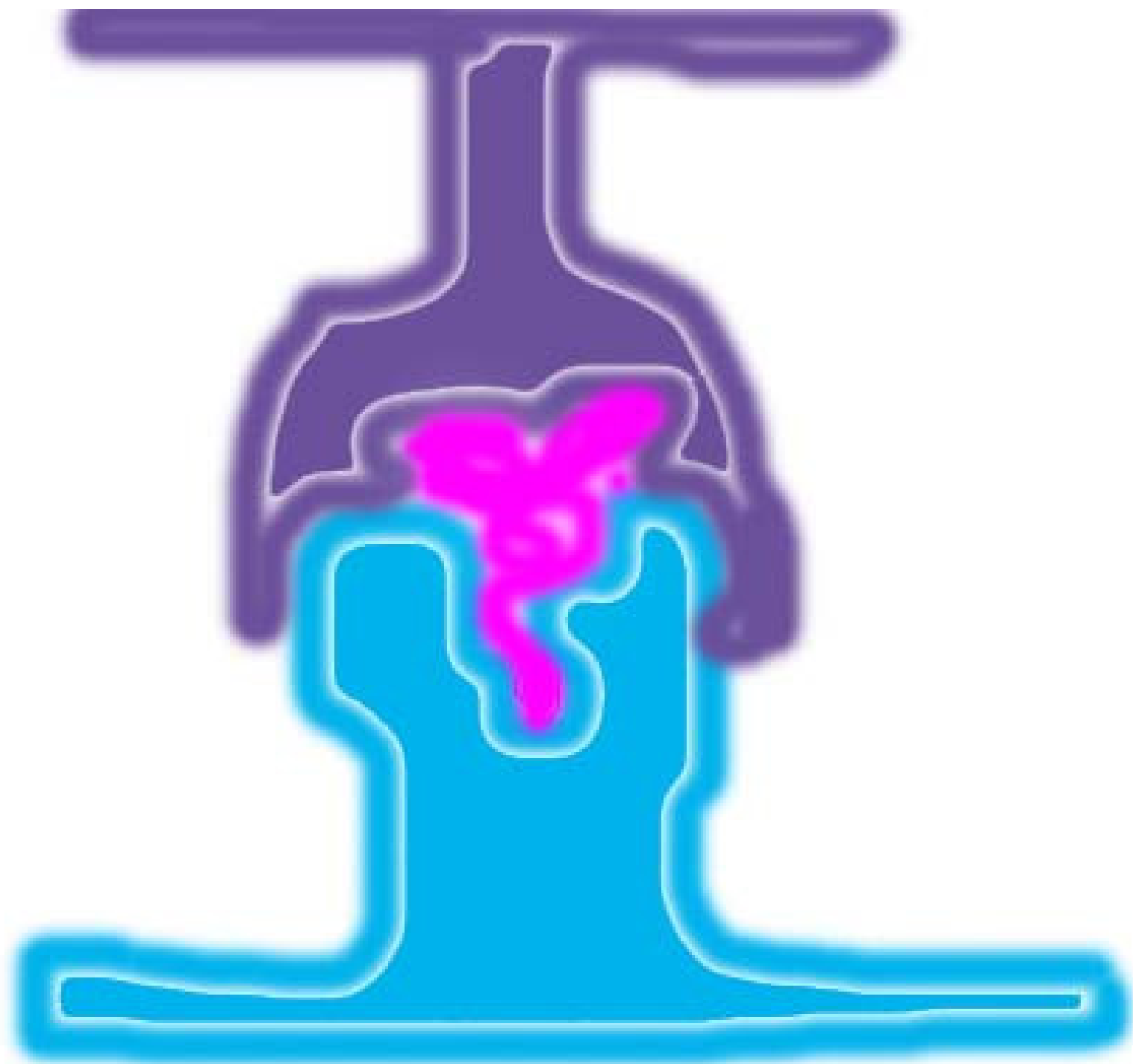


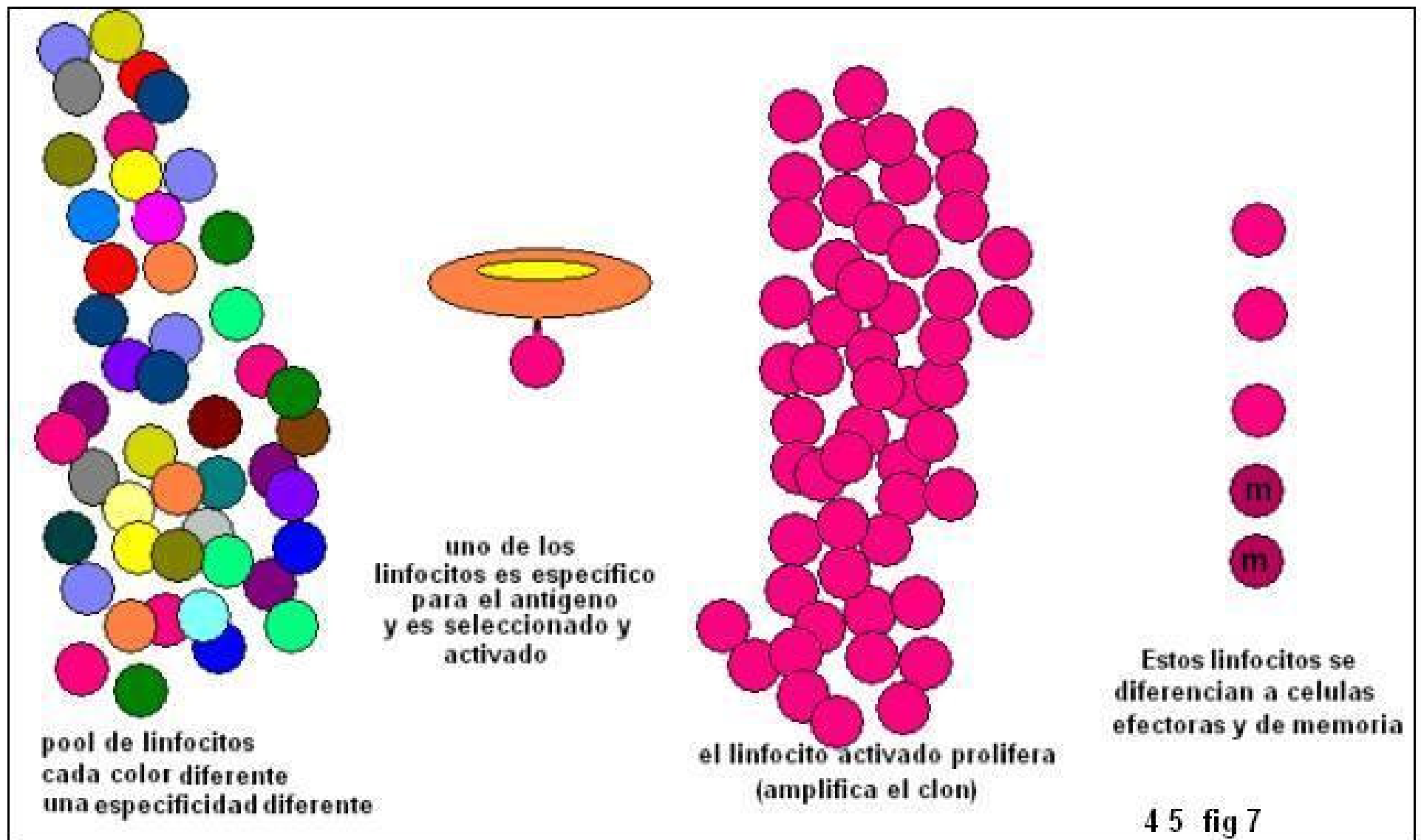
Efectores



Memoria

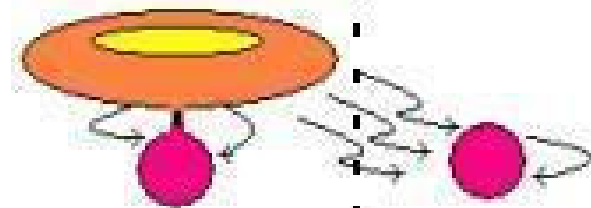




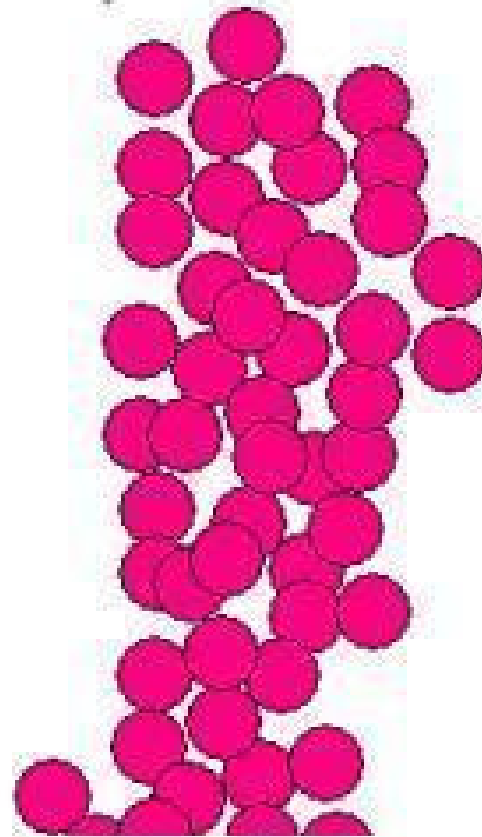


ETAPAS DE LA RESPUESTA INMUNE

4 5 figura 6



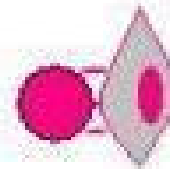
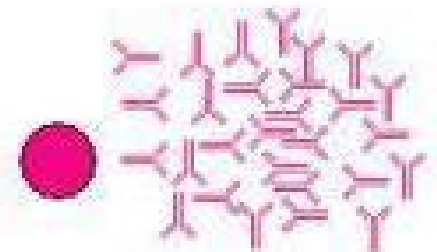
Reconocimiento



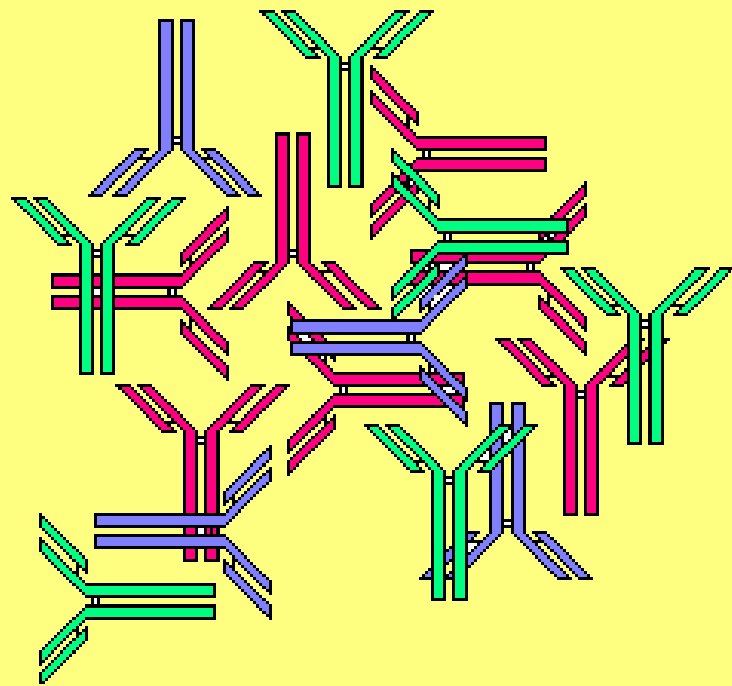
Activación: Expansión clonal y diferenciación



memoria

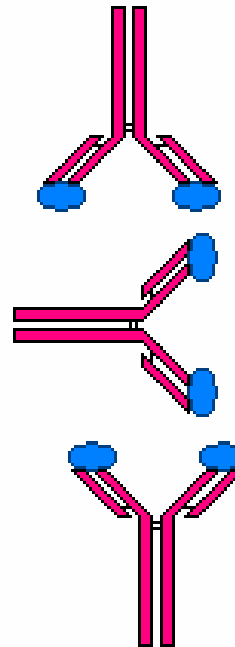


Respuesta efectora

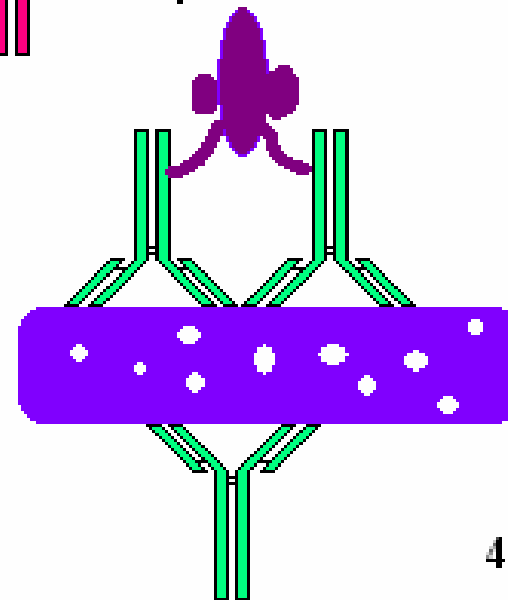


Anticuerpos

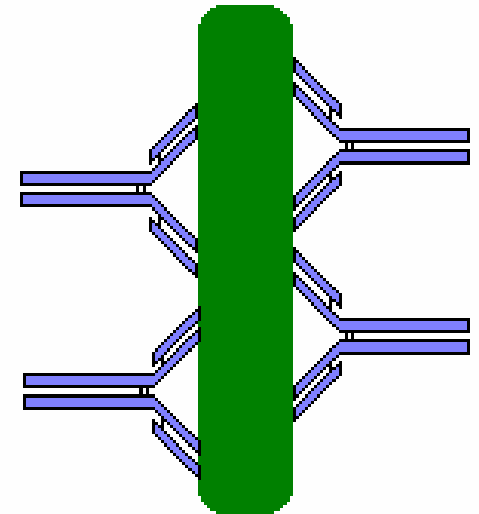
neutralización



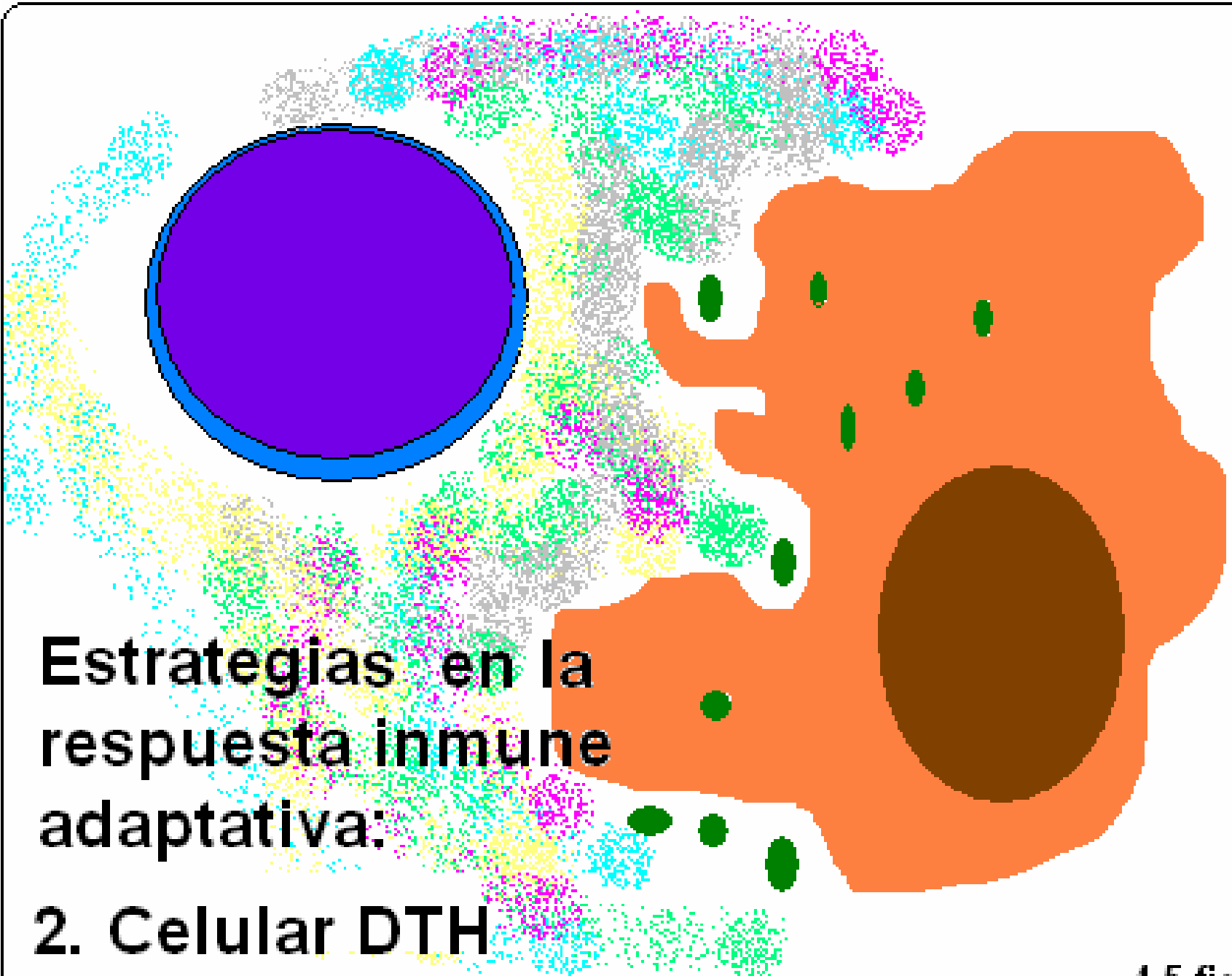
activación del
complemento



opsonización



**Estrategias en la
respuesta inmune
adaptativa:**
1.- Humoral

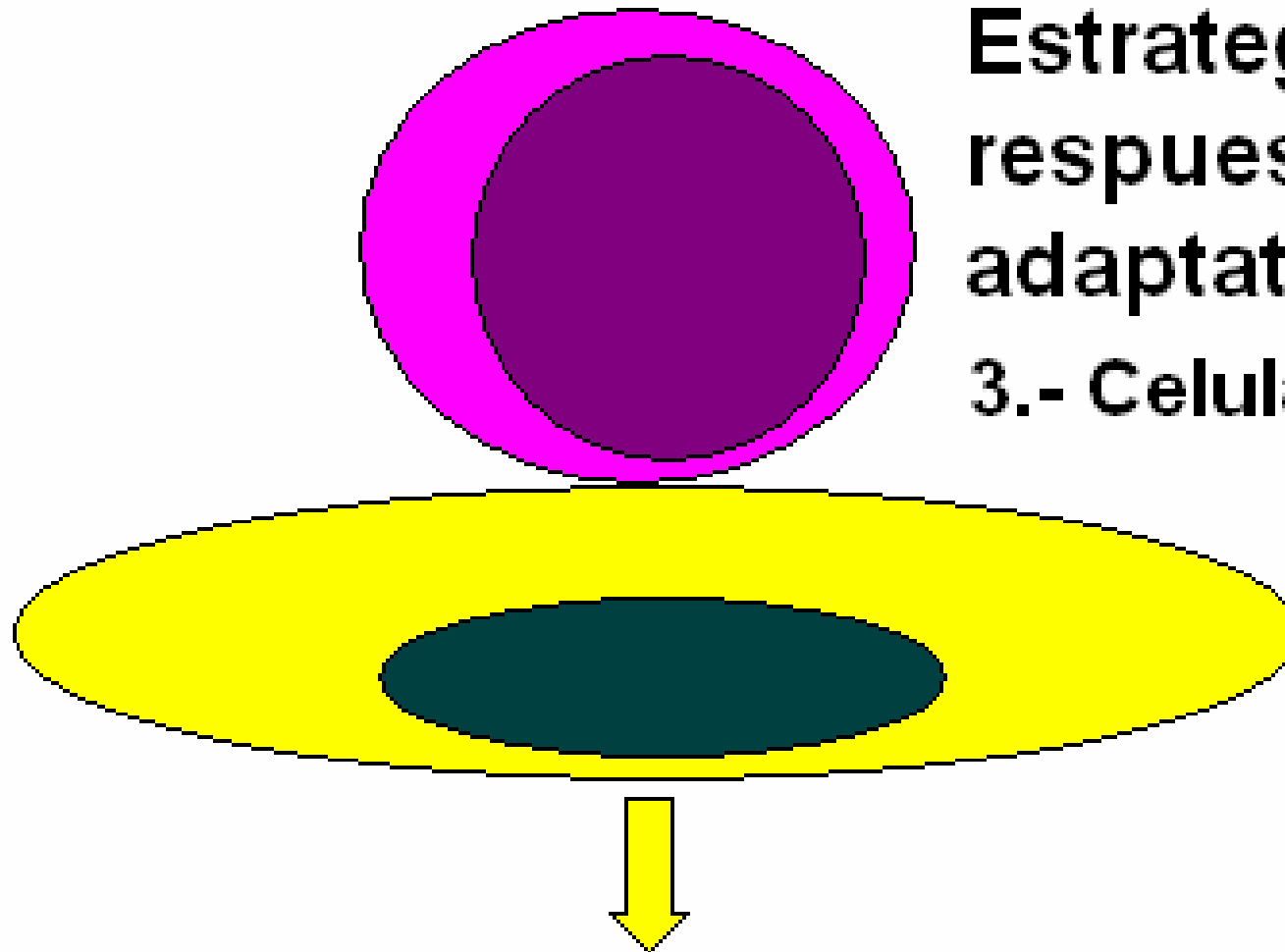


**Estrategias en la
respuesta inmune
adaptativa:**

2. Celular DTH

Estrategias en la respuesta inmune adaptativa:

3.- Celular citotóxica



MUERTE

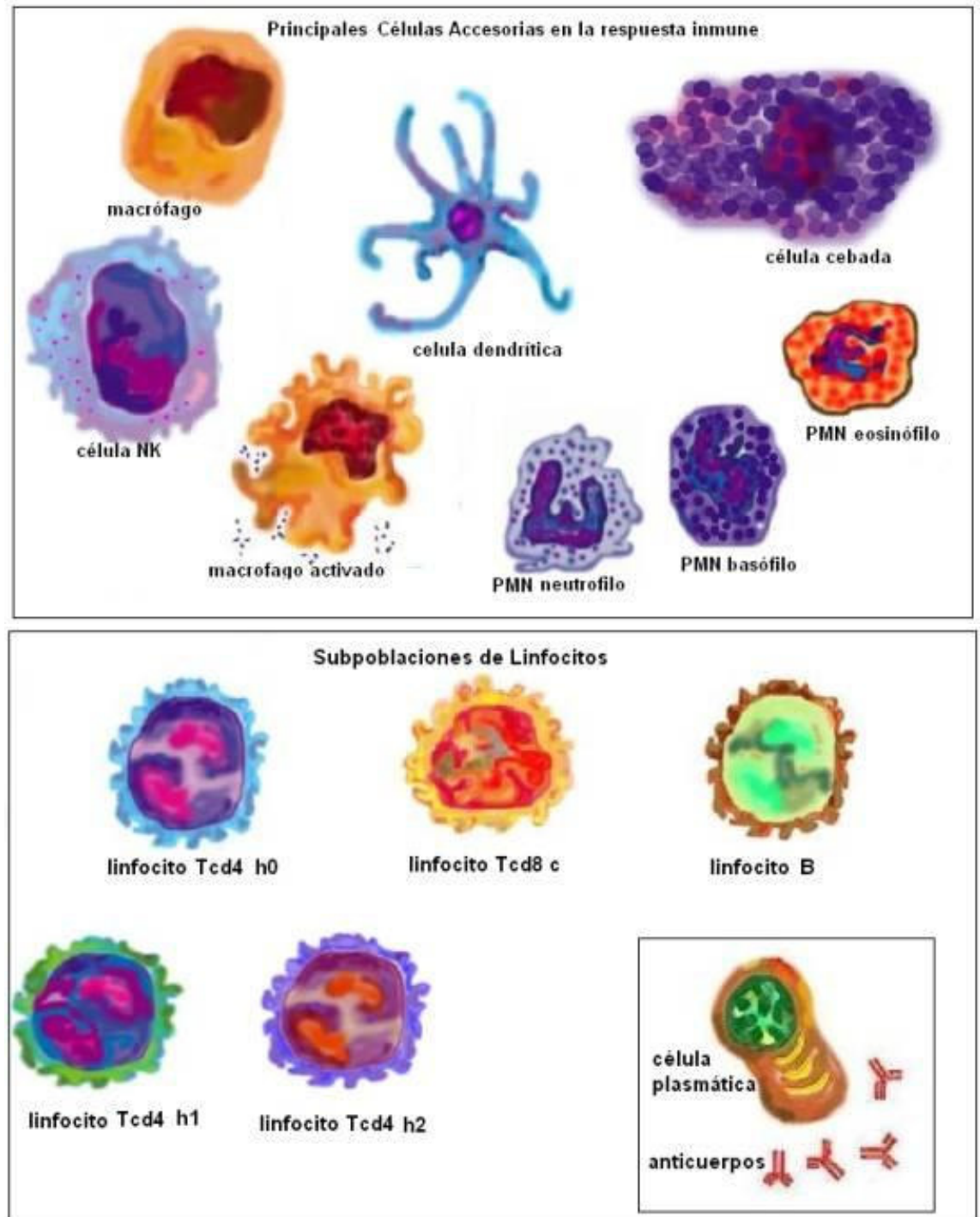
4 5 fig 3

Reconocimiento

Etapas

- Captación del antígeno
- Procesamiento
- Presentación

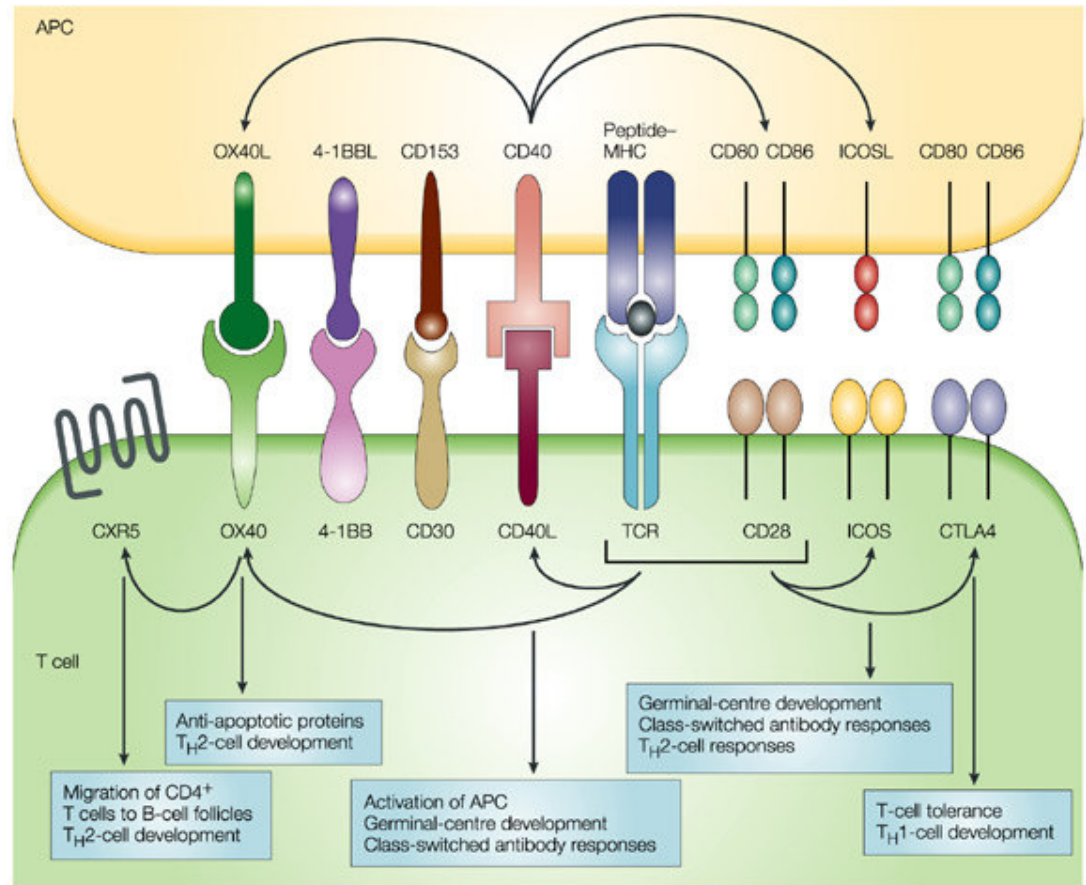
Ya lo vimos en clase anterior.....



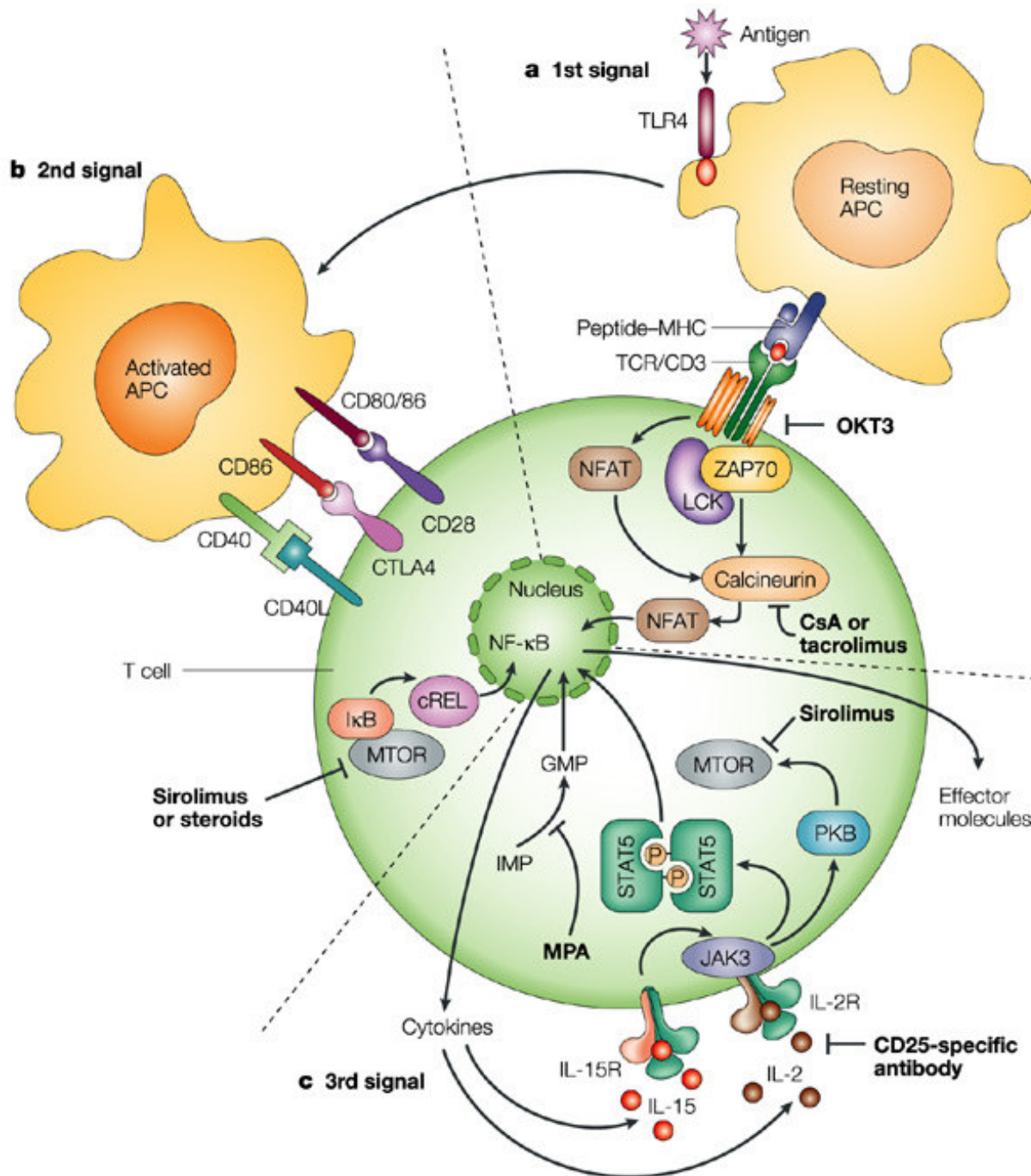
Activación

Sinapsis inmunológica:

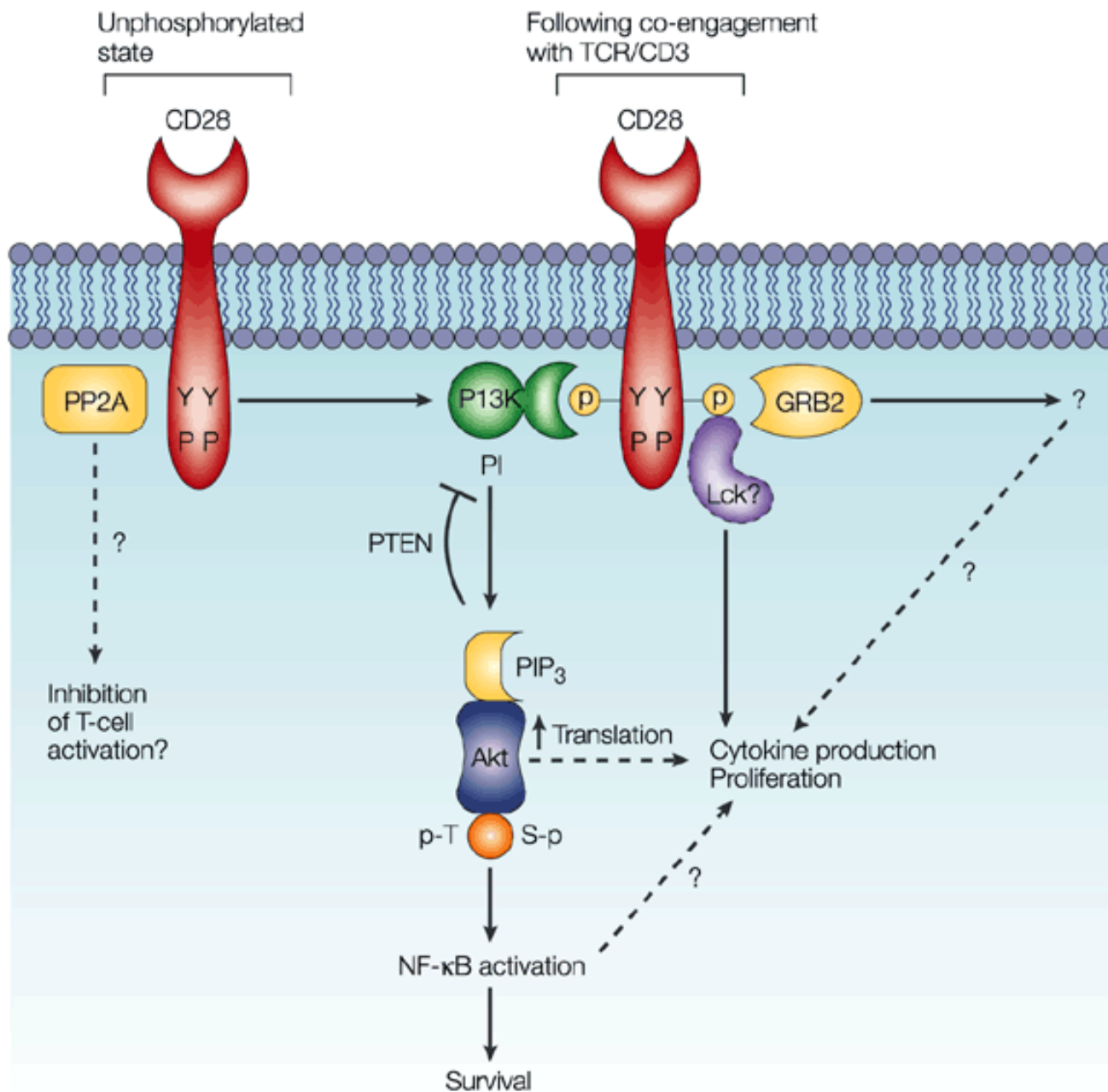
- TCR o BCR
- Moléculas de Coestimulación
- Citoquinas
- Moléculas de adhesión



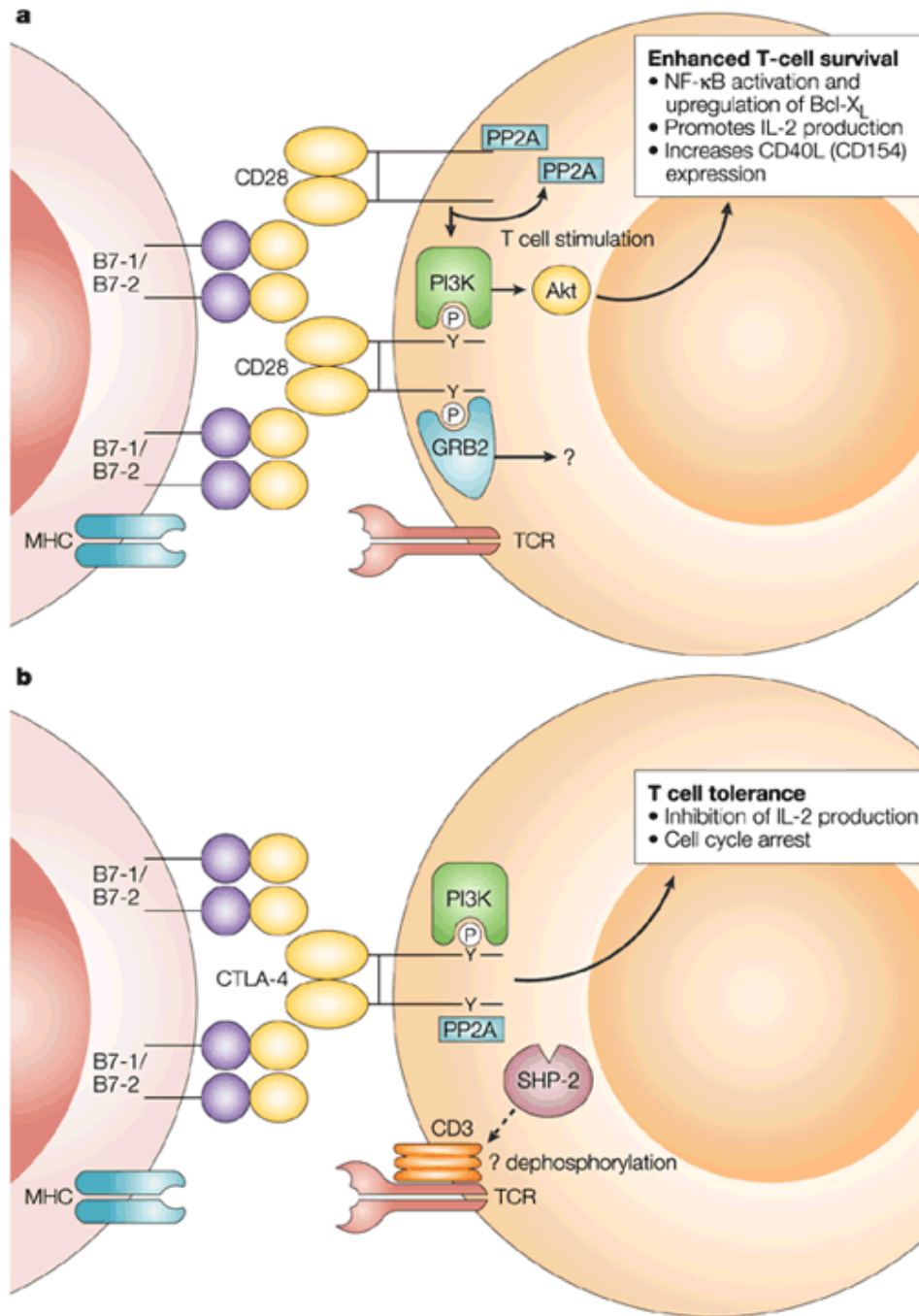
- En el humano, cerca de 10^{11} linfocitos mueren cada día. Un número equivalente nace a raíz de estimulación por antígeno o por proliferación homeostática.
- La muerte ocurre cuando el linfocito no recibe señales de supervivencia.
- Las señales de supervivencia llegan a través de:
 - *receptores para citoquinas,*
 - *antígeno,*
 - *hormonas y otros factores extracelulares*



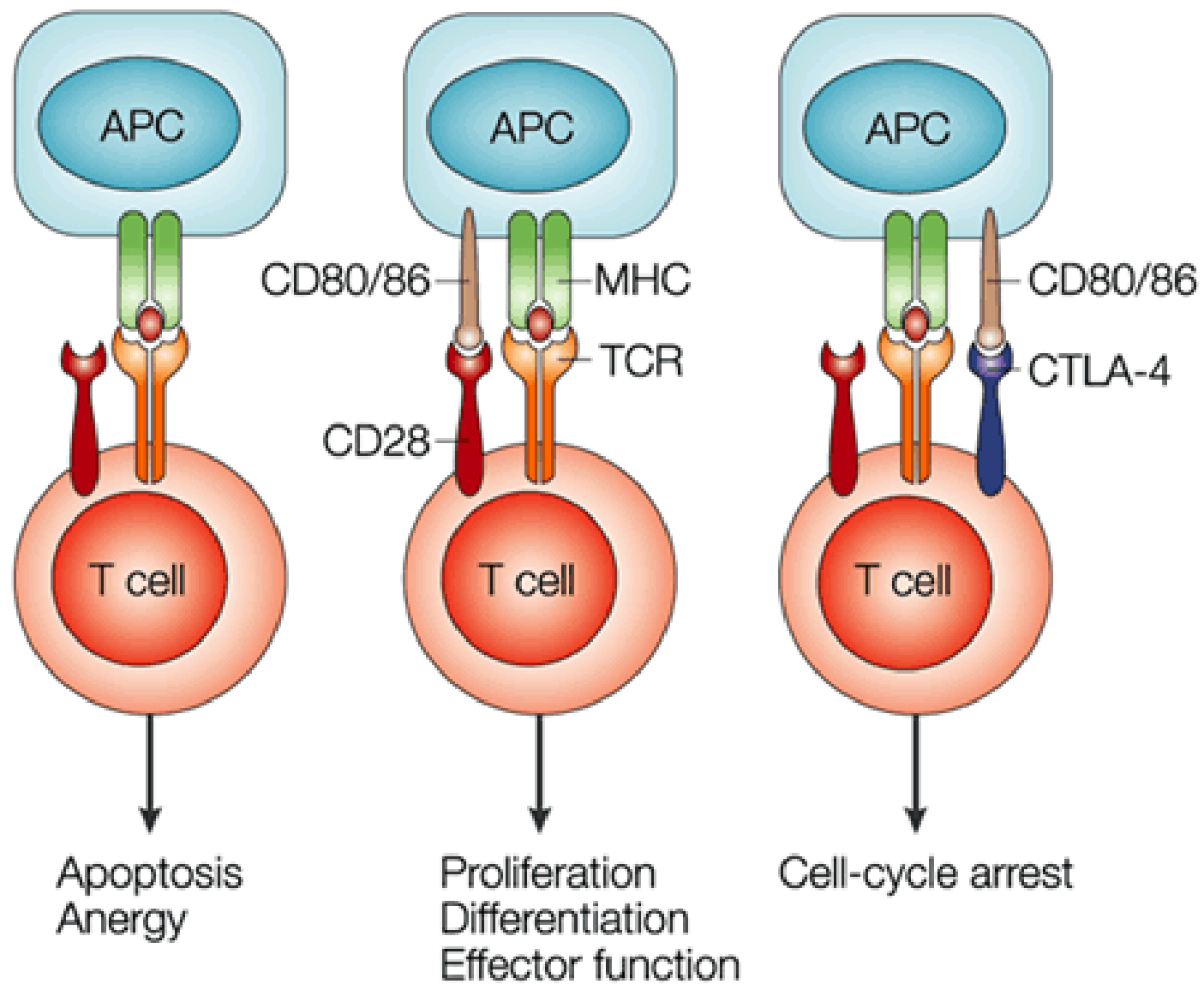
- Las señales

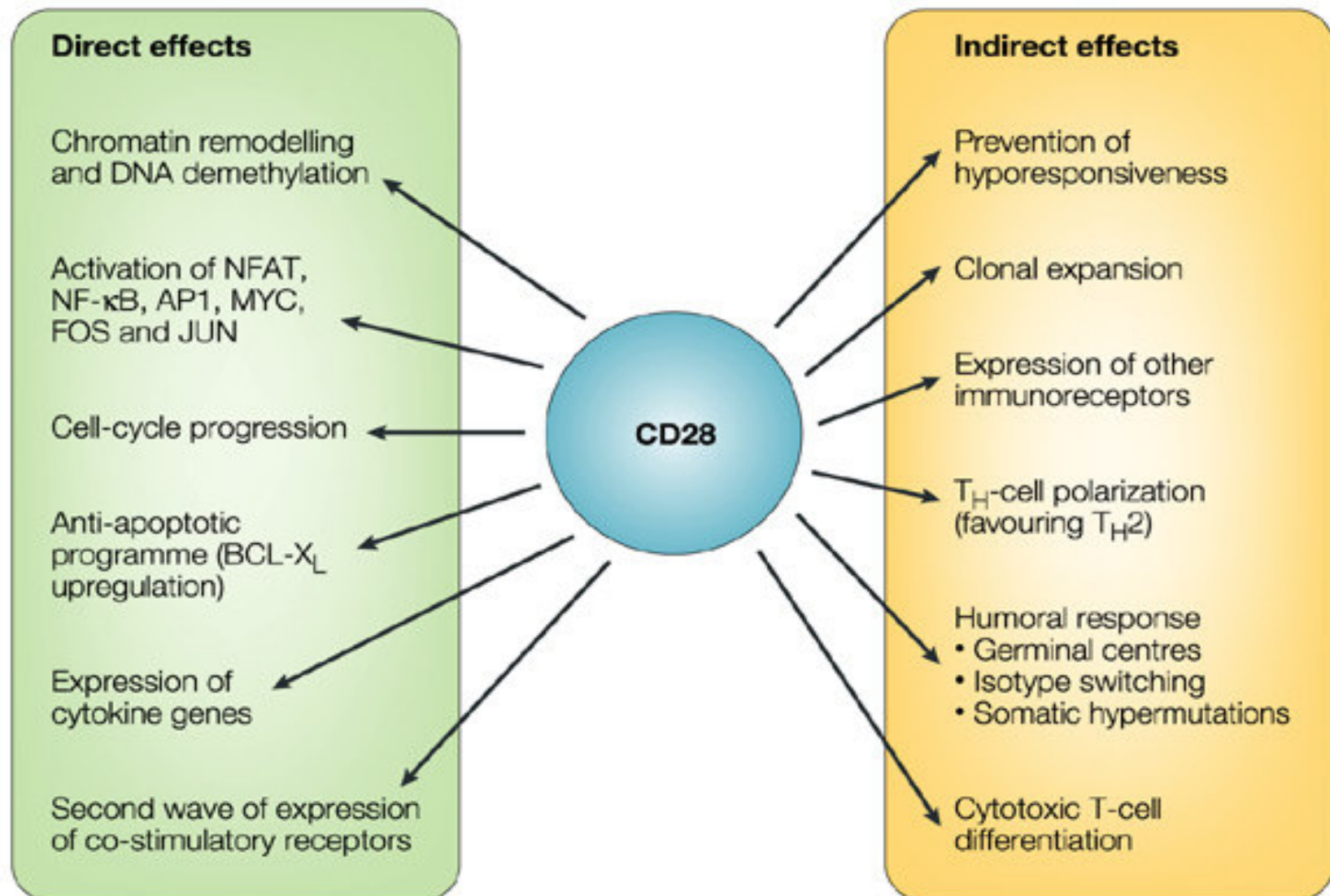


Señales de
coestimulación



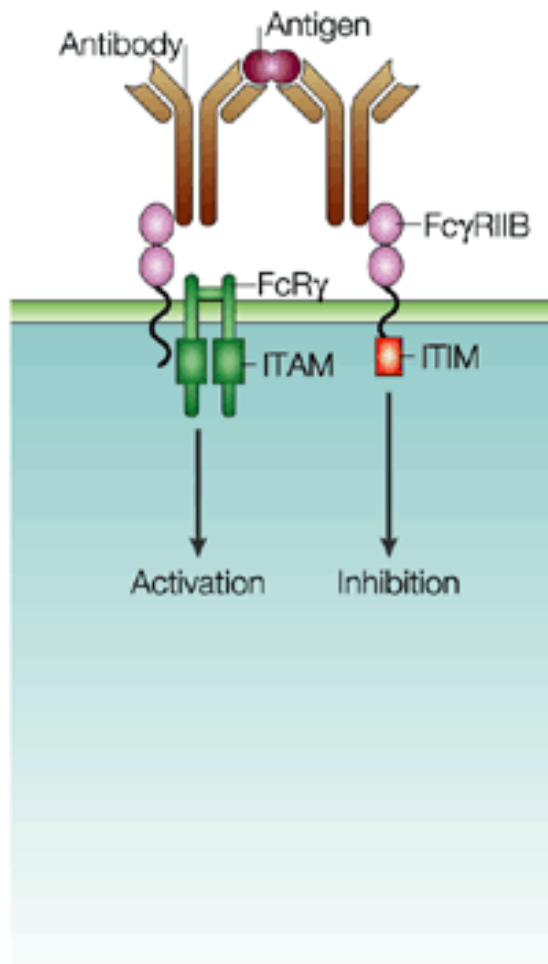
• Moléculas de Coestimulación



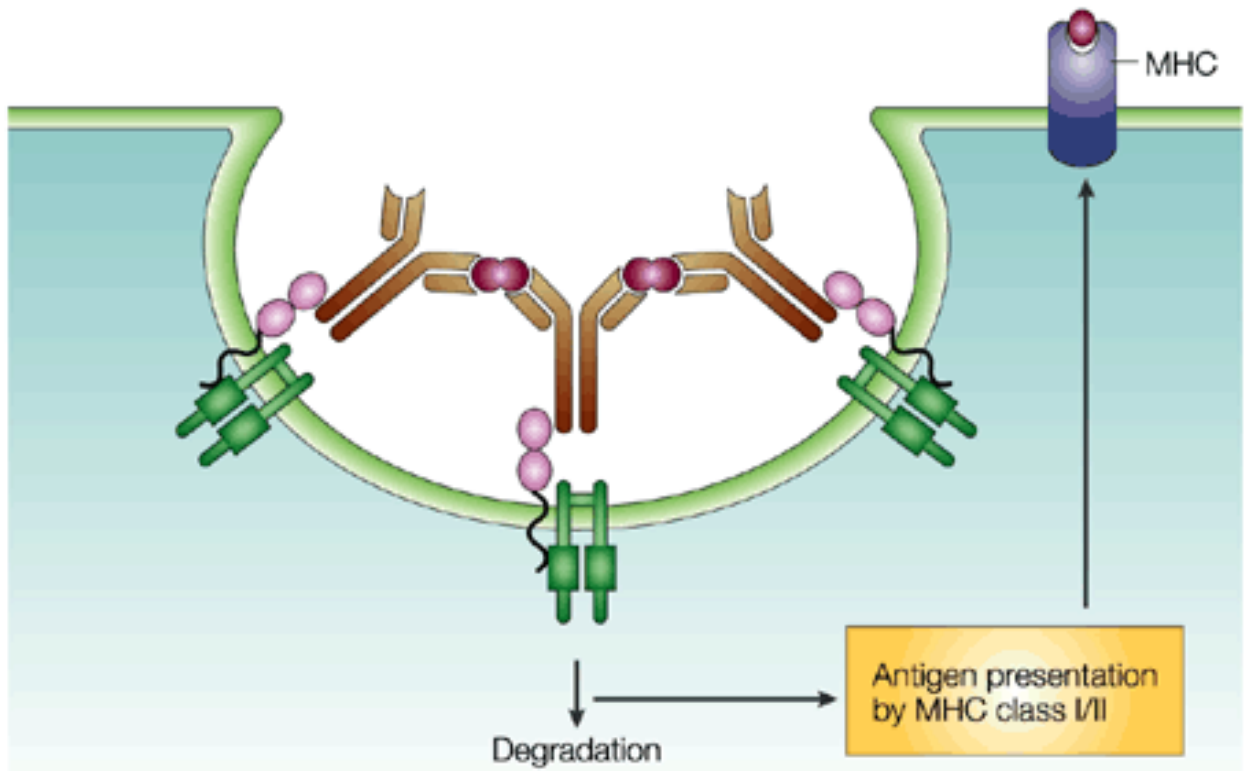


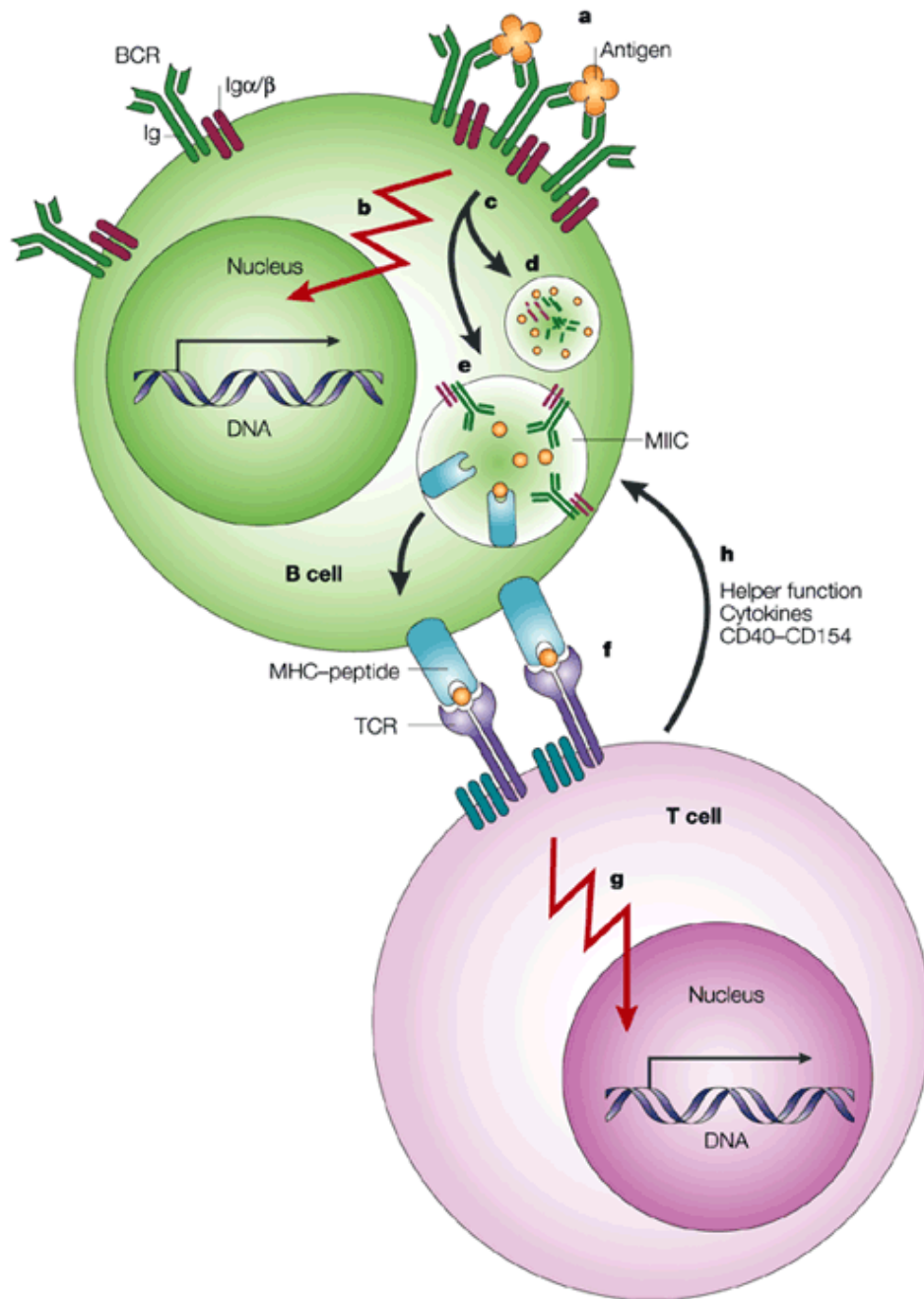
Activación linfocito B

a Activation or inhibition of cell signalling



b Immune-complex clearance linked to antigen presentation

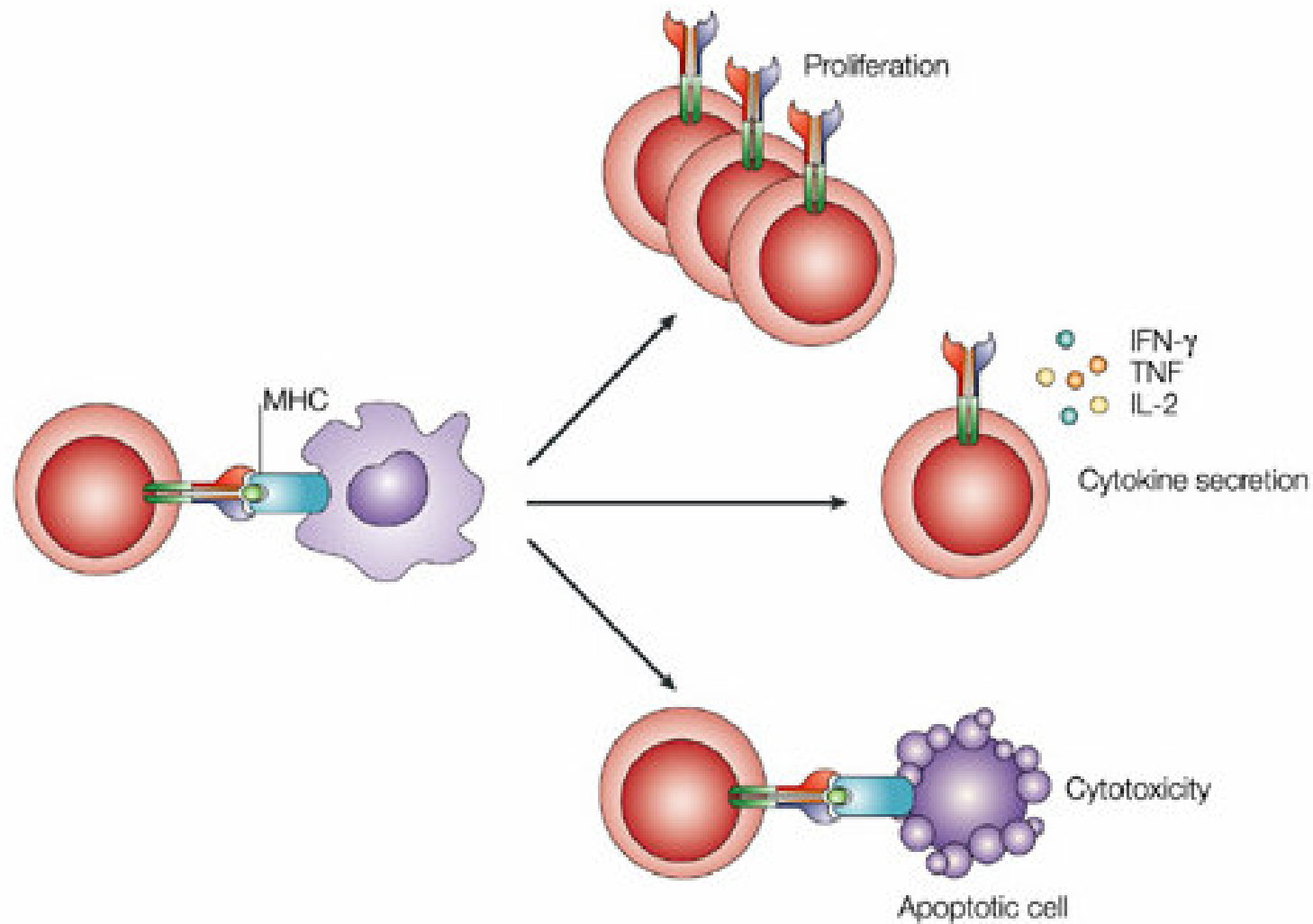




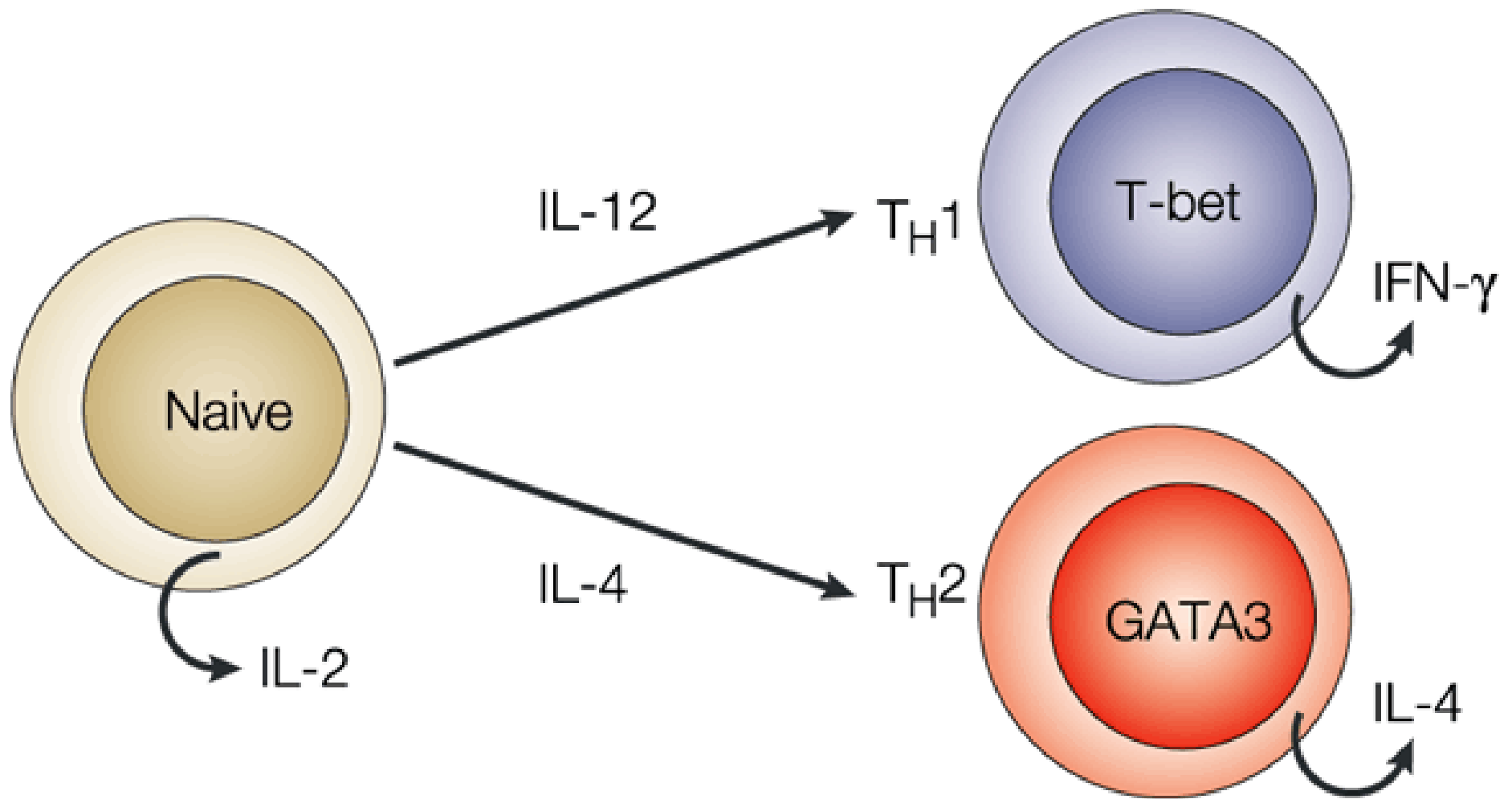
- Activación linfocito B

Activación linfocitos T

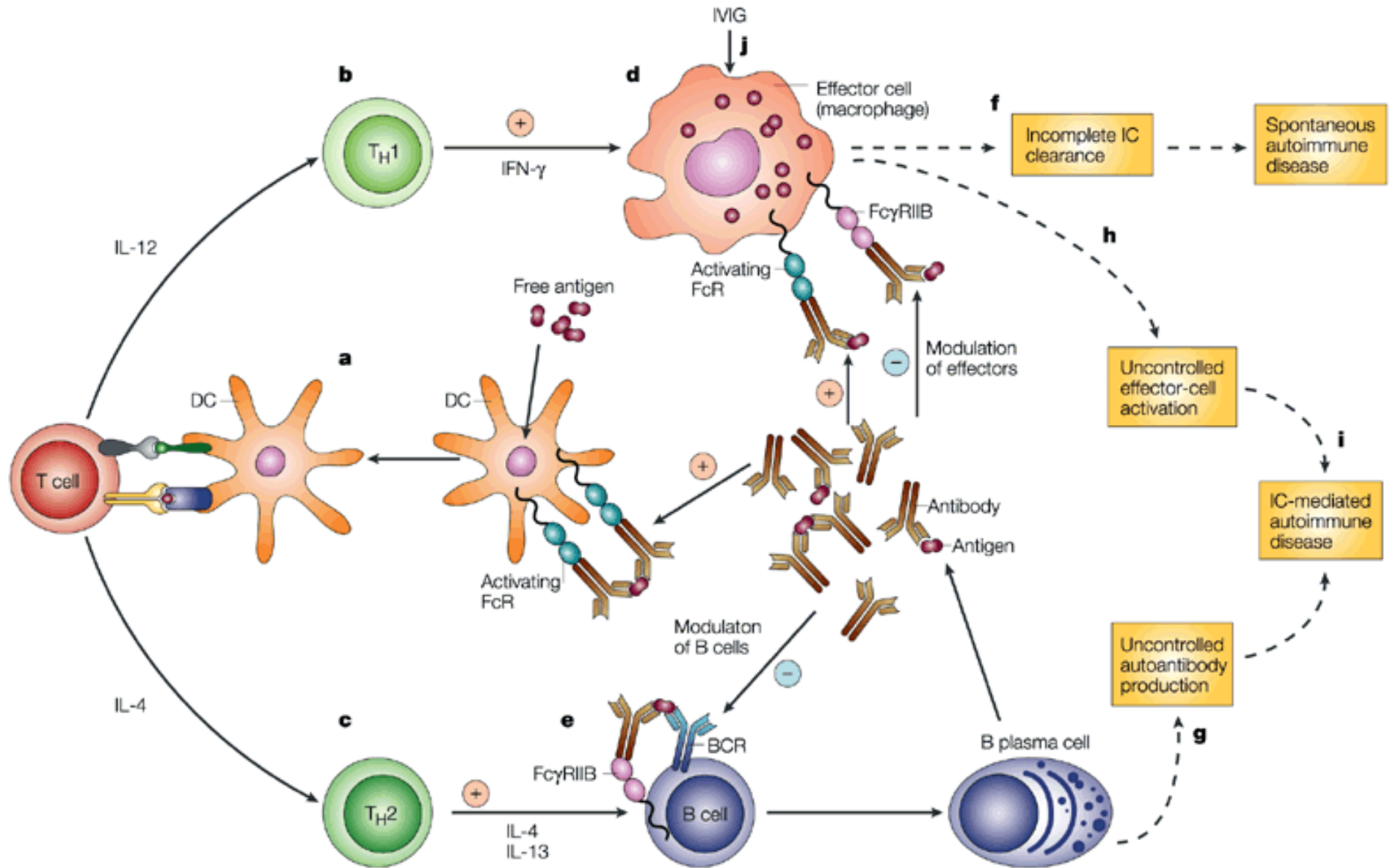
b Functional diversity



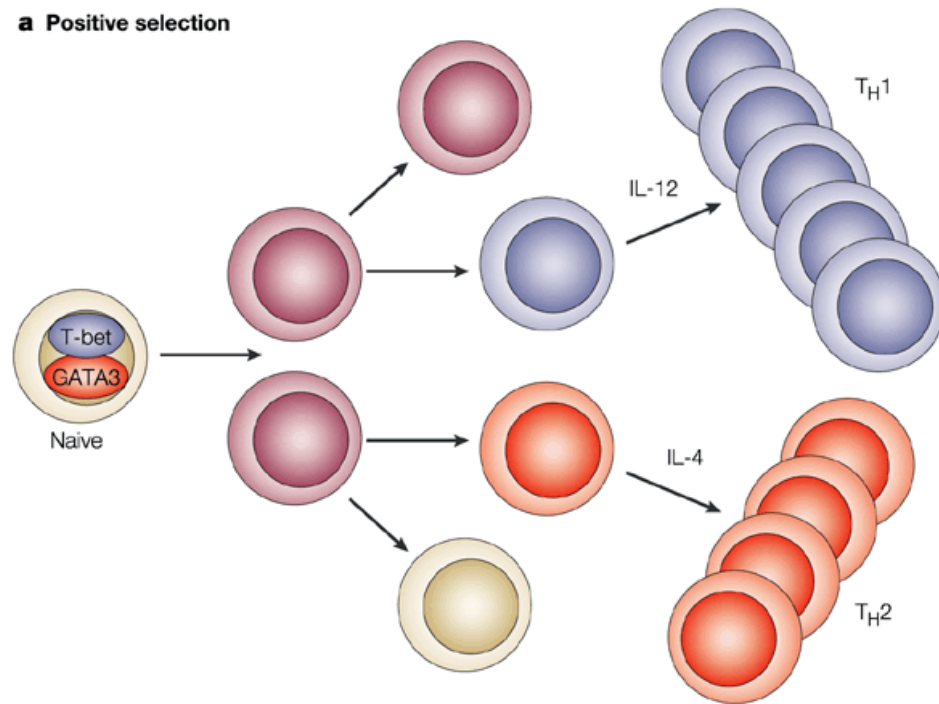
Activación linfocito TCD4



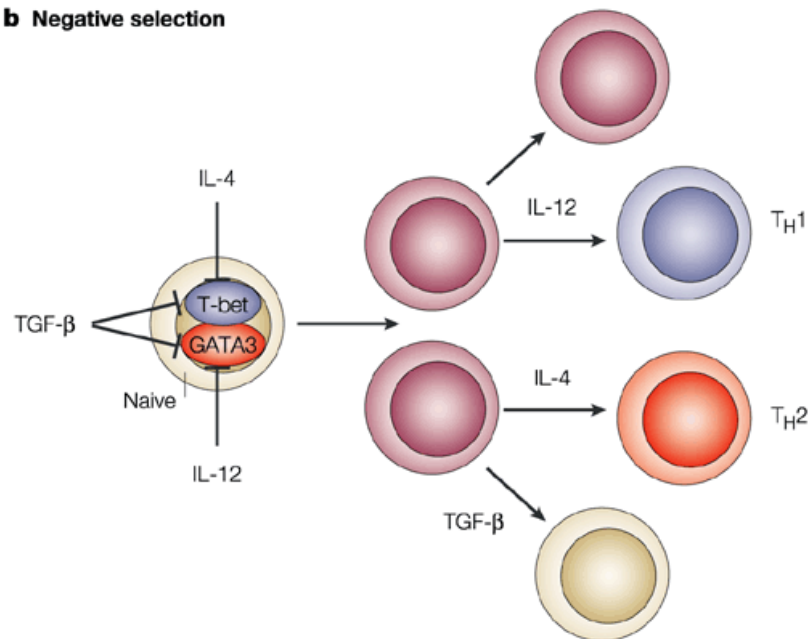
Activación linfocito TCD4

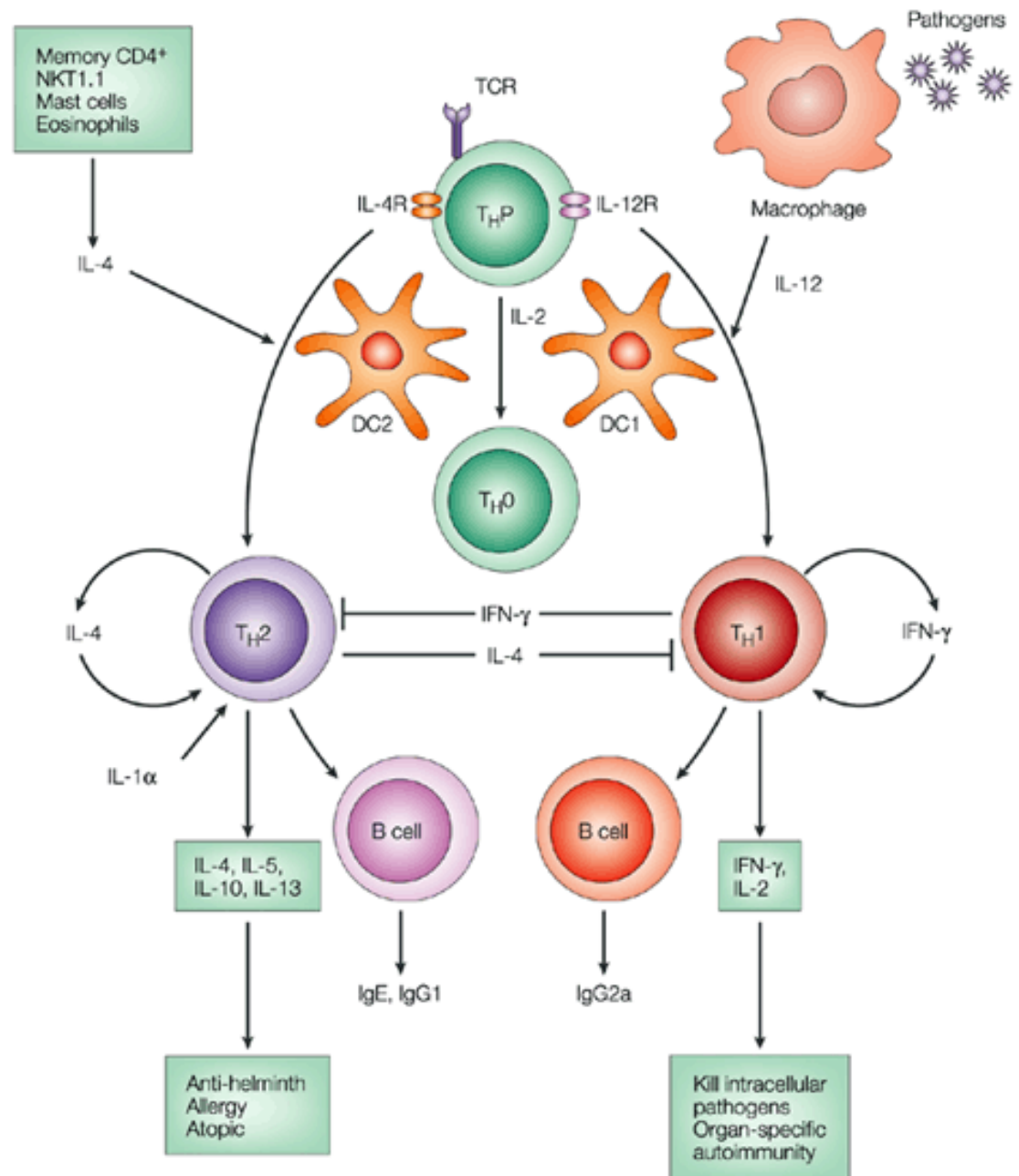


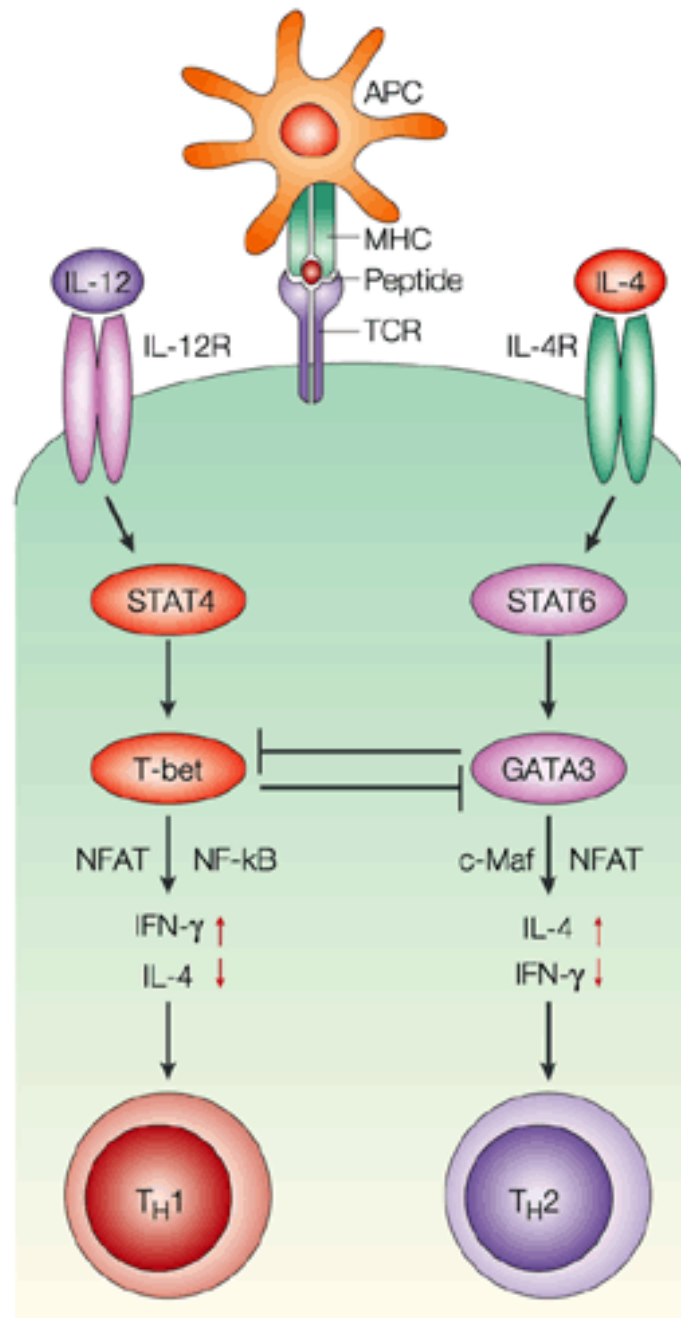
a Positive selection

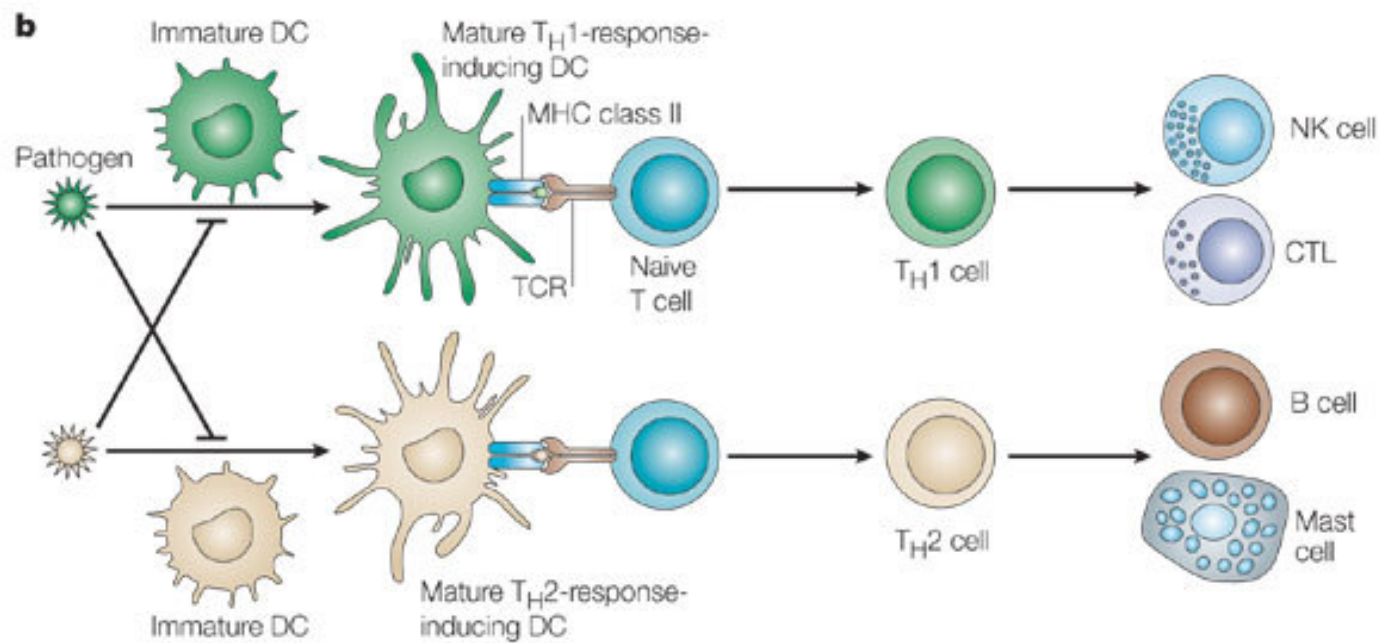
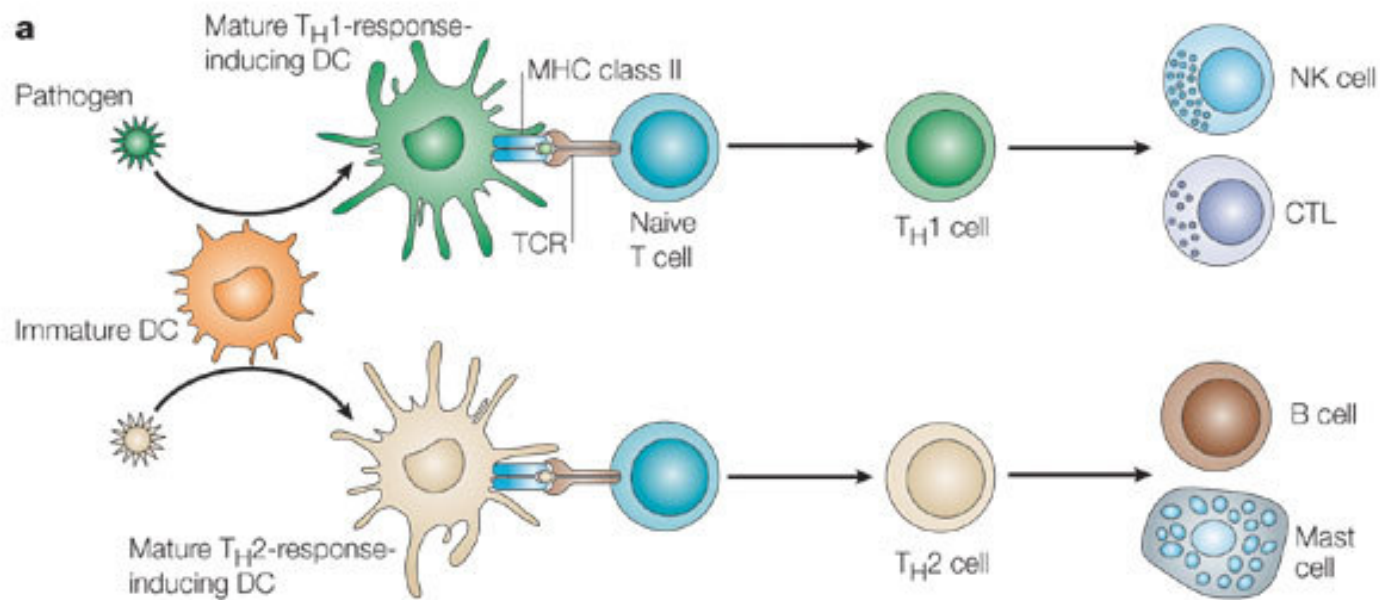


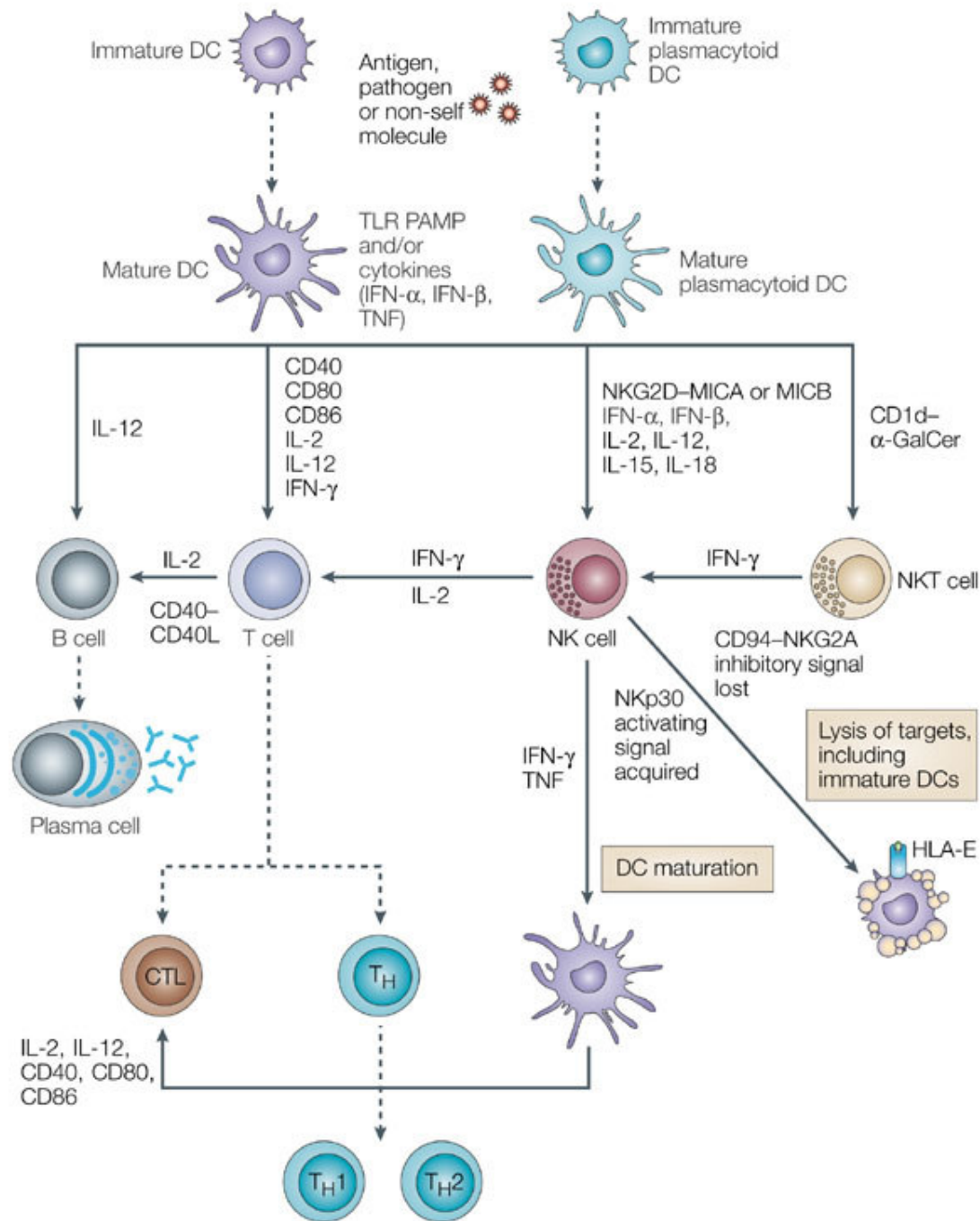
b Negative selection









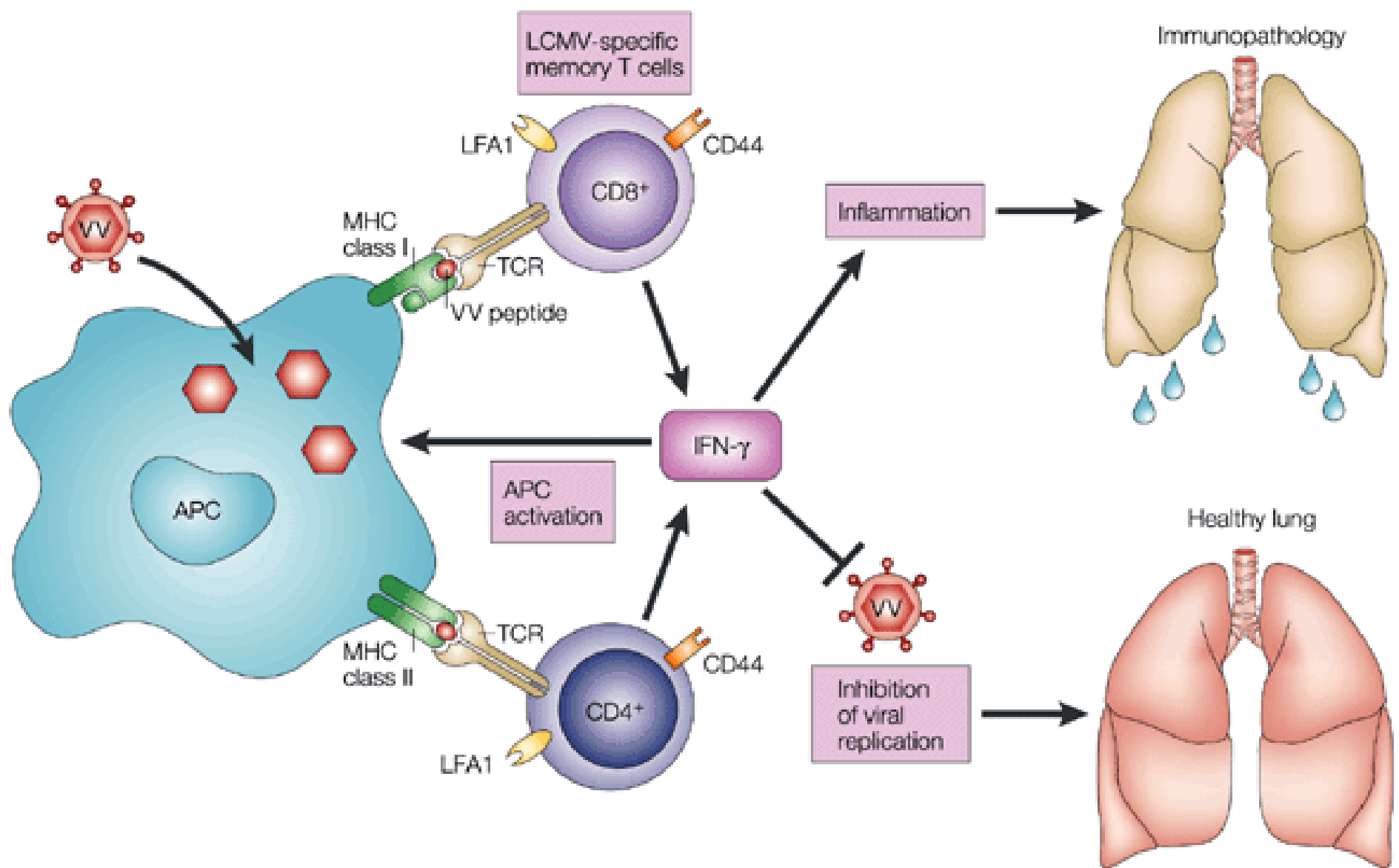


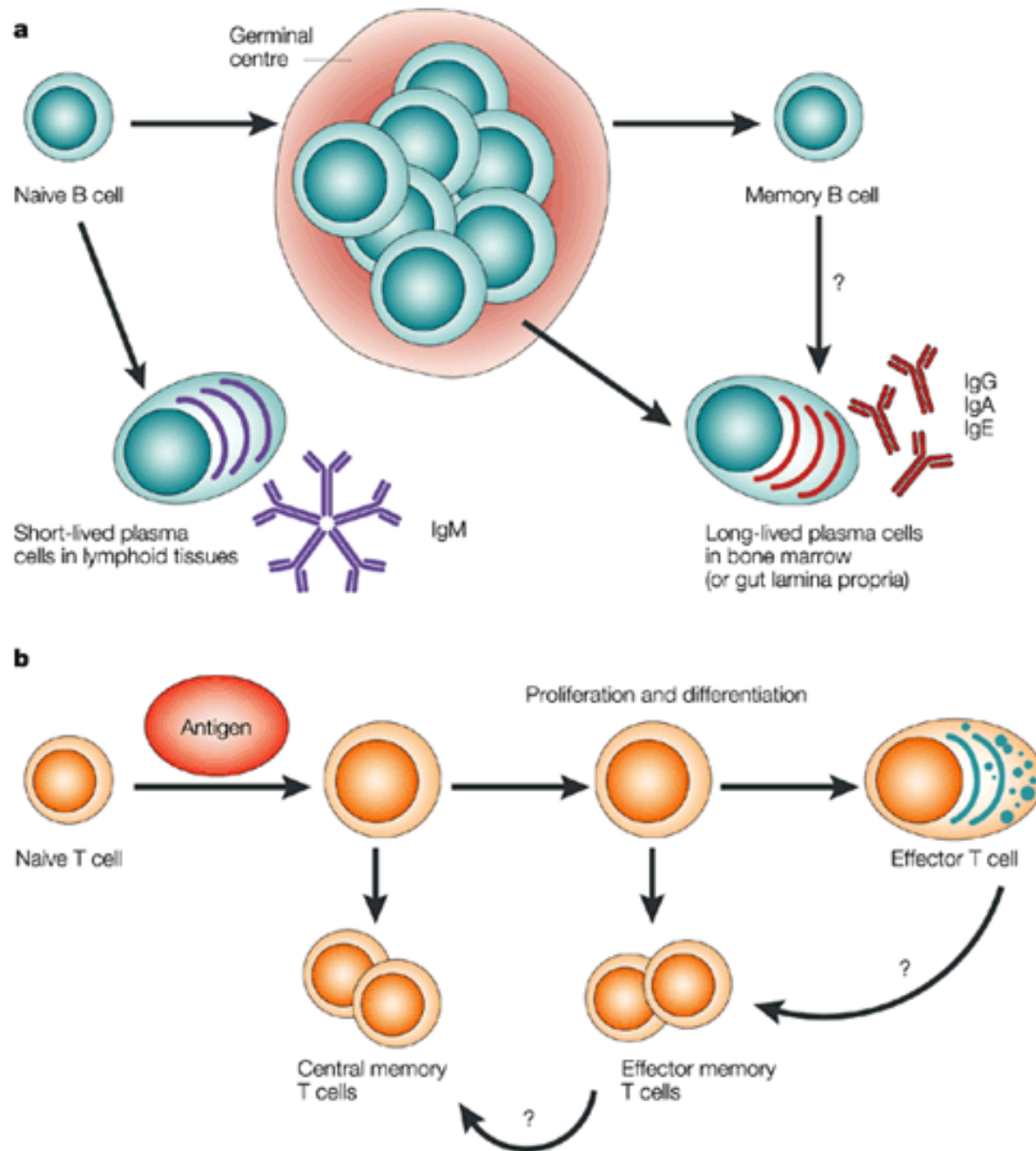
- En resumen:



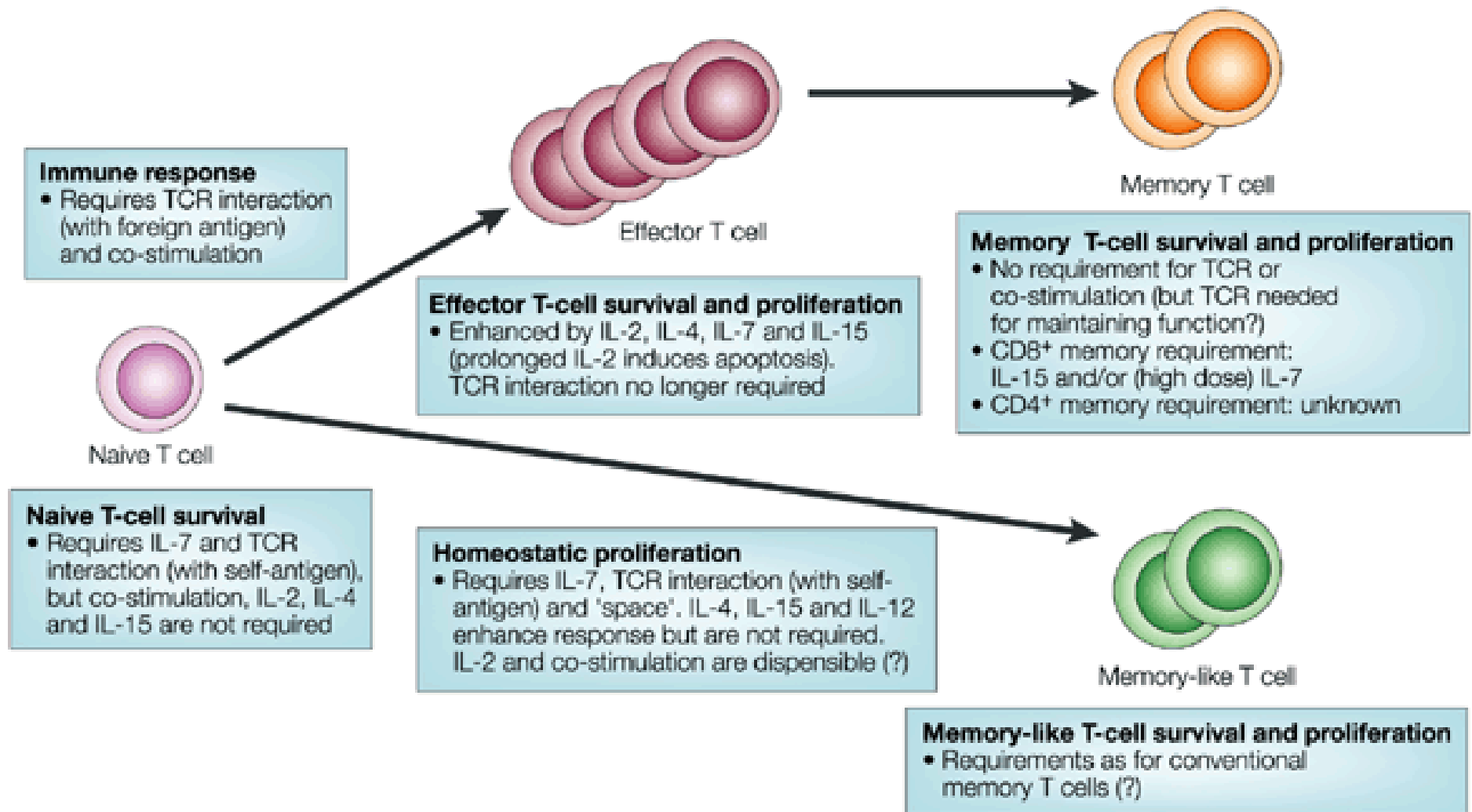
A fluorescence microscopy image showing a large, dense cluster of cells on the left and two smaller, more distinct cells on the right. The entire image is rendered in shades of blue. The text 'Tcd8' is located in the bottom-left corner.

Tcd8





Memoria





FIN