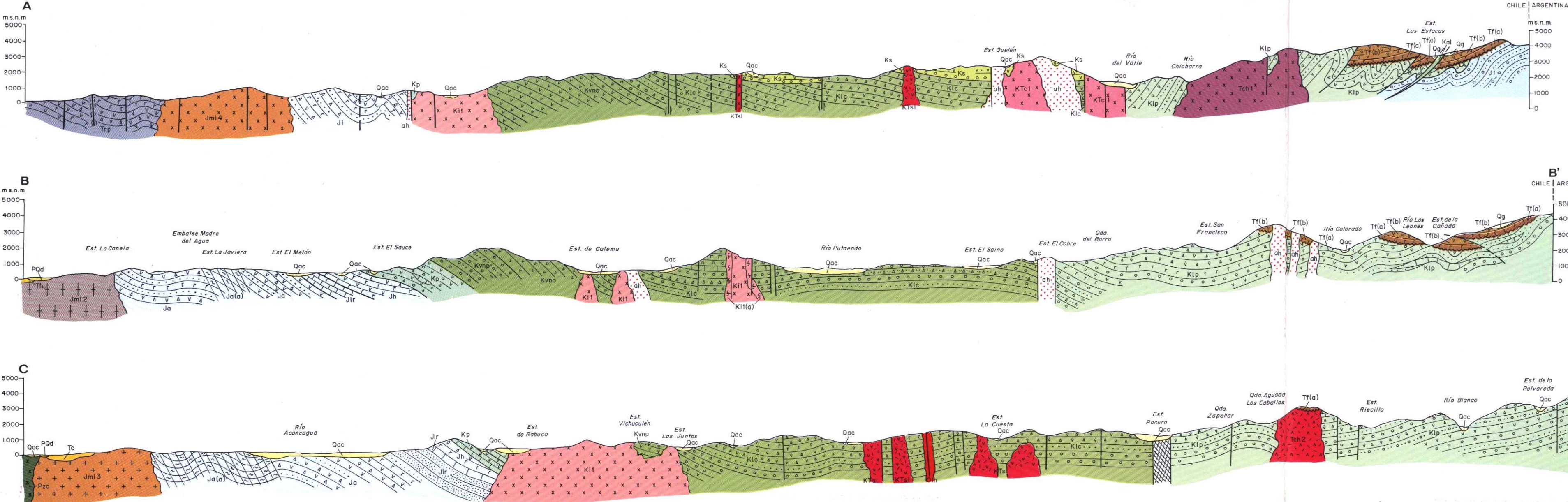


Dibujó Francisco Montes C.

Base topográfica: Hoja Quillota y Portillo 1:250.000  
Proyección: Universal Transversa de Mercator (U.T.M.). Reducción de hoja de cartografía regular: 1:50.000 del I.G.M. Las líneas numeradas en azul indican, lo cuadrado U.T.M. con espaciado de 10.000 m.  
Elevaciones de curvas de nivel: 200m.

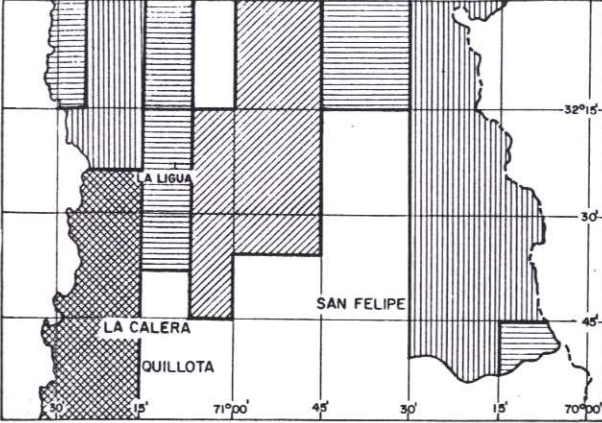
PERFILES GEOLOGICOS



SIMBOLOGIA



FUENTE DE LA INFORMACION



Referencia Bibliográfica:  
Rivano, S., Sepúlveda, P., Boric, R., Espinosa, D., 1993. Hoja Quillota y Portillo, V Región. Servicio Nacional de Geología y Minería, Carta Geológica de Chile, No. 73.

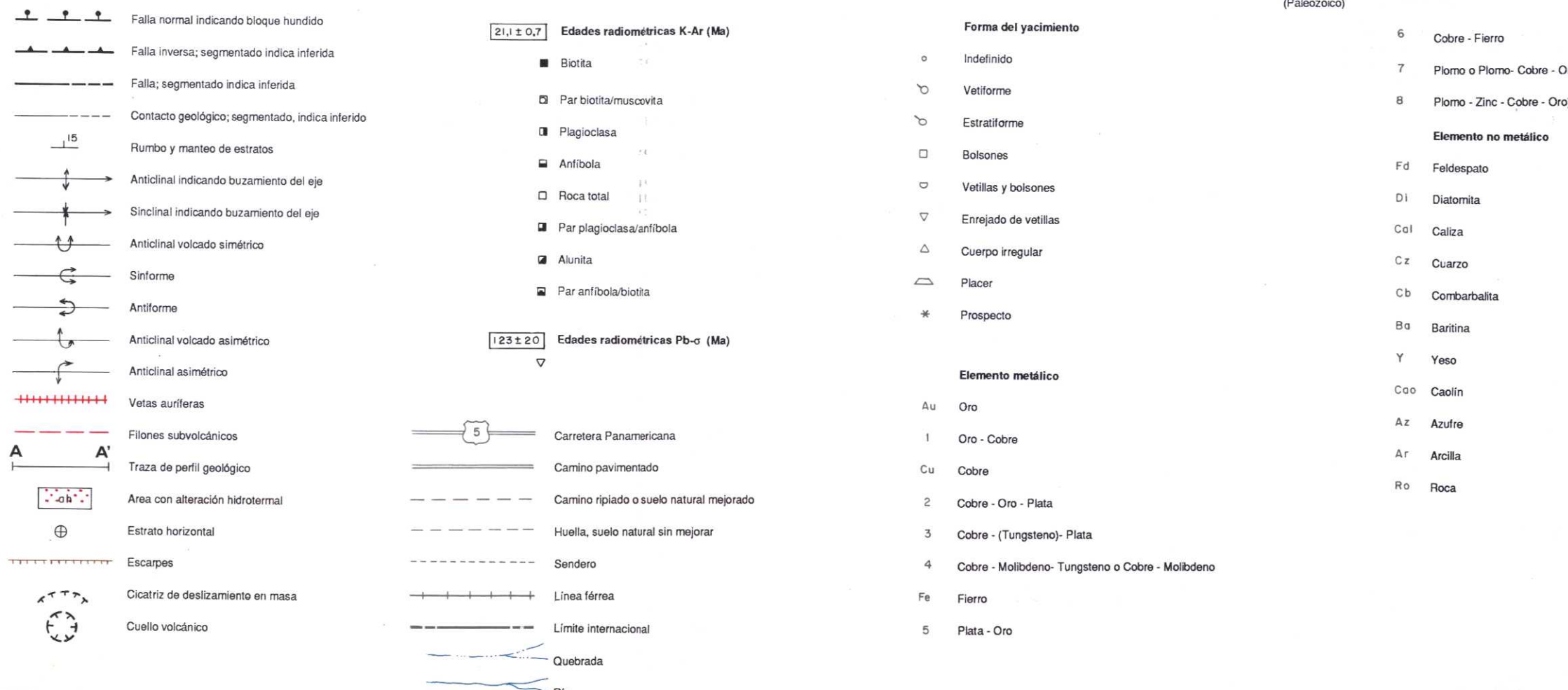
© Servicio Nacional de Geología y Minería  
Avda. Santa María 0104  
Inscripción No. 83.799

\*Autorizada su circulación por Resolución No. 25, del 9 de Febrero de 1982, de la Dirección Nacional de Fronteras y Límites del Estado.  
La edición y circulación de mapas, cartas geográficas u otros impresos y documentos que se refieren o relacionen con los límites y fronteras de Chile, no comprometen, en modo alguno, al Estado de Chile, de acuerdo con el artículo No. 2, del artículo DFL No. 85 de 1978, del Ministerio de Relaciones Exteriores.

LEYENDA



SIMBOLOGIA



No. 73

CARTA GEOLOGICA DE CHILE

1:250.000

HOJAS QUILLOTA Y PORTILLO

S. RIVANO G.  
P. SEPULVEDA H.  
R. BORIC P.  
D. ESPINOSA T.