

PROCESO DE MENTORÍA

GUÍA PARA MENTORES U. DE CHILE

Valentina Araya | valearaya@uchile.cl

VALORES **RED DE MENTORES U. DE CHILE**

EXCELENCIA PERTENENCIA ÉTICA

CONFIANZA COMPROMISO COLABORACIÓN

TOLERANCIA RESPETO RESPONSABILIDAD

Red de Mentores U. de Chile



OBJETIVO PROGRAMAS DE MENTORIAS



EL OBJETIVO DE LOS PROGRAMAS DE MENTORÍAS
DE OPENBEAUCHEF ES

**APOYAR A LOS EMPENDIMIENTOS DURANTE EL
PROCESO DE VALIDACIÓN DE SU MODELO DE
NEGOCIOS Y POSTERIOR CONSOLIDACIÓN Y
ESCALAMIENTO EN EL MERCADO,**
DEFINIENDO OBJETIVOS DE CORTO Y LARGO
PLAZO PARA TRABAJAR JUNTO A SUS
MENTORES/AS DURANTE EL PROGRAMA.




ROL MENTOR/A U. DE CHILE

“GUIAR AL EQUIPO EMPRENDEDOR EN EL DESARROLLO Y VALIDACIÓN DE SU MODELO DE NEGOCIO, APORTANDO NUEVOS PUNTOS DE VISTA Y OPORTUNIDADES DESDE SUS CONOCIMIENTOS, EXPERIENCIA Y REDES DE CONTACTO”.

RESULTADOS ESPERADOS DEL PROCESO DE MENTORIAS



AL FINAL DEL PROCESO DE MENTORÍA CADA EMPRENDIMIENTO DEBE HABER:

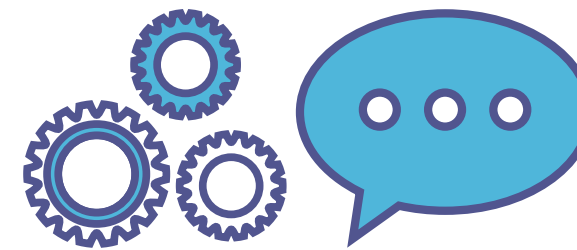
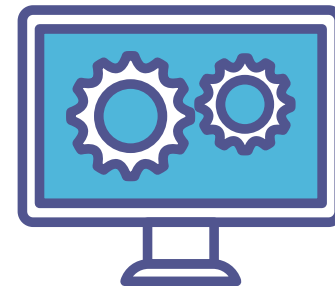
- REALIZADO ACTIVIDADES DE VALIDACIÓN DE SU MODELO DE NEGOCIO.
 - MEJORADO SU PITCH (COMUNICACIÓN EFECTIVA DEL NEGOCIO).
 - AMPLIADO SU RED DE CONTACTOS.
 - MEJORADO SU PLANIFICACIÓN PARA CONSEGUIR CONSOLIDARSE Y/O ESCALAR EN EL MERCADO.
- 

PROCESO DE MENTORÍA

Mentoras y Mentores



Facilitador

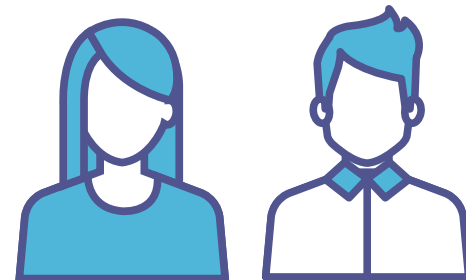


Match y
coordinación
de sesiones

Sesiones de
mentoría

Registro de la
sesión (ACTAS) y
Evaluación
(Encuesta de
satisfacción)

Equipos emprendedores



ETAPAS DE LA MENTORÍA

Etapa 1: Primera sesión

CONSTRUCCIÓN DE RELACIÓN:

- Es sumamente importante poder establecer un lazo de confianza con nuestro mentee, esto nos dará la base para poder trabajar juntos.
- Dar a conocer la confidencialidad de las conversaciones y que esperan ambos de este espacio.
- Establecer la frecuencia de las reuniones.

INTERCAMBIO DE INFORMACIÓN Y DEFINICIÓN DE METAS:

- Prestar atención a escuchar de forma efectiva a nuestro mentee, conocer cuáles son sus desafíos para realizar un diagnóstico.
 - Encontrar estabilidad y satisfacción mutua en la relación, sentirnos confiados y valorados.
- Evaluación de continuidad.
- Definir nuestros objetivos acordados y el plan de acción. Creación de registro para seguimiento.



ETAPAS DE LA MENTORÍA

<p>Etapa 2: Sesiones intermedias</p>	<p>TRABAJO HACIA METAS Y PROFUNDIZACIÓN DEL COMPROMISO:</p> <ul style="list-style-type: none">• Etapa más extendida, vamos revisando los avances de acuerdo a nuestro plan de acción.• Identificar lo que su mentee va necesitando durante el proceso para ir avanzando.• Asignar tareas entre sesiones que fomenten a sus mentees a salir de su zona de confort.• Cuidar las formas, lo más importante es orquestar las emociones y a los distintos actores.• Frecuencia de las sesiones dependerá de cada proyecto, según la etapa en la que se encuentre y del tiempo necesario para lograr avances entre sesiones.
--	--



ETAPAS DE LA MENTORÍA

Etapa 3: Sesión final

TÉRMINO DE LA RELACIÓN DE MENTORÍA FORMAL Y PLANIFICACIÓN DEL FUTURO:

- Es muy importante realizar un cierre de la relación de mentoring formal para cuidar el vínculo.
- Reflexionar sobre las metas planteadas.
- Identificar junto a su mentee los avances realizados y celebren sus logros.
- Preguntar a su mentee lo que aprendió durante el proceso y agradezca por sus aprendizajes.



PILARES DE LA MENTORÍA

ELEMENTOS PARA UN PROCESO EFECTIVO Y DE ALTO VALOR



ACTAS

- REVISIÓN DE ACTA AL COMIENZO DE CADA SESIÓN.
- RESPONSABILIDAD DEL MENTEE, EXIGENCIA DEL MENTOR.
- FORMALIDAD Y CONTINUIDAD EN EL PROCESO.

ENCUESTAS DE EVALUACIÓN Y FEEDBACK DEL PROCESO

- COMPLETAR LUEGO DE CADA SESIÓN.
- RESPONSABILIDAD DEL MENTOR Y MENTEE.
- EVALUACIÓN CONSTANTE DEL PROCESO.



PILARES DE LA MENTORÍA

ELEMENTOS PARA UN PROCESO EFECTIVO Y DE ALTO VALOR



PITCH

- REALIZAR PITCH AL COMIENZO DE CADA SESIÓN.
- DESARROLLO DE HABILIDAD DE COMUNICACIÓN EFECTIVA.
- RETROALIMENTACIÓN Y MEJORA CONTINUA.

NETWORKING

- FOMENTAR LA CONSTRUCCIÓN DE REDES.
- CONEXIÓN CON EL ENTORNO Y ACCESO A ACTORES CLAVE.
- VALIDACIÓN TÉCNICA Y COMERCIAL DEL MODELO.



PILARES DE LA MENTORÍA

ELEMENTOS PARA UN PROCESO EFECTIVO Y DE ALTO VALOR



MULTIPLICIDAD

- DESARROLLO DE PROCESOS DE MENTORÍA SIMULTÁNEOS.
- CADA MENTEE ES APOYADO POR UNO O MÁS MENTORES.
- CADA MENTOR PUEDE APOYAR A UNO O MÁS MENTEES.
- INTEGRALIDAD Y OPORTUNIDAD PARA RESOLVER DESAFÍOS.

MATCH IDÓNEO

- VALIDACIÓN DE CALCE ENTRE PERFIL DE MENTOR Y MENTEE.
- EVALUACIÓN DE ESTABILIDAD Y SATISFACCIÓN MUTUA.
- CAPACIDAD DE CAMBIAR MENTOR O MENTEE.



PROGRAMAS

DE MENTORÍAS Y APOYO PARA EMPRENDIMIENTOS



TALENTO EMPRENDEDOR

PROGRAMA DE MENTORÍA DE VENTANILLA ABIERTA PARA INICIATIVAS DE EMPRENDIMIENTO CON VINCULO UCHILE EN ETAPA TEMPRANA. 6 SESIONES DE MENTORÍA (MÍNIMO).



OPENSTARTUPS

PROGRAMA DE INCUBACIÓN PARA EMPRENDIMIENTOS CON VINCULO UCHILE QUE TENGAN MVP Y/O ALGÚN GRADO DE VALIDACIÓN. CONVOCATORIA UNA VEZ AL AÑO. 6 SESIONES DE MENTORÍA (MÍNIMO).



SERVICIOS OB

DIRIGIDO A STARTUPS QUE SE HAN ADJUDICADO ALGÚN FONDO CORFO O EMPRENDIMIENTO QUE DESEAN CONTRATAR SERVICIOS DE MENTORÍA. PUEDE O NO TENER VÍNCULO UCHILE. PROGRAMA DE 5 SESIONES. (MÍNIMO).



ASPECTOS GENERALES

DE LA PARTICIPACIÓN EN LA RED Y LOS PROCESOS DE MENTORIA

CANTIDAD DE MENTORIAS

- EN GENERAL LOS EMPRENDIMIENTOS TIENEN AL MENOS 3 O MÁS SESIONES DE MENTORIA CON SU MENTOR/A.
- EN CASOS PUNTUALES PODRÍA SER UNA UNICA SESIÓN.
- SE ESPERA QUE CADA PAREJA MENTOR-MENTEE TENGA MÍNIMO UNA SESIÓN POR MES.
- SEGÚN TU DISPONIBILIDAD TE ASIGNAREMOS UNO O MÁS EMPRENDIMIENTOS DE MANERA SIMULTANEA.

FRECUENCIA

LA FRECUENCIA DE LAS SEISIONES SE DEFINE POR:

- DISPONIBILIDAD DE CADA MENTOR/A.
- EL NUMERO DE EMPRENDIMIENTOS ASIGNADOS A CADA MENTOR/A SEGUN SU DISPONIBILIDAD.
- LA ETAPA Y NECESIDAD DE ACOMPAÑAMIENTO DE CADA EMPRENDIMIENTO.

AD HONOREM

COMO EL APOYO A LA RED ES AD HONOREM NUESTRO COMPROMISO ES:

- SIEMPRE NOS GUIAREMOS POR LA DISPONIBILIDAD INDICADA EN TU INSCRIPCIÓN.
- SI NECESITAMOS MÁS SESIONES POR ALTA DEMANDA, SIEMPRE TE CONSULTAREMOS PRIMERO.
- NUNCA AGENDAR MÁS DE 1 SESION A LA SEMANA.

**SI ALGUNO DE ESTOS PUNTOS NO SE CUMPLE POR FAVOR INFORMARLO.*







SI TIENES DUDAS DURANTE EL PROCESO Y/O CUALQUIER
AMBITO RELACIONADO A LA RED POR FAVOR ESCRIBENOS A
LOS SIGUIENTES CORREOS.

valearaya@uchile.cl
emprendimiento.ob@uchile.cl

Red de Mentores U. de Chile

