

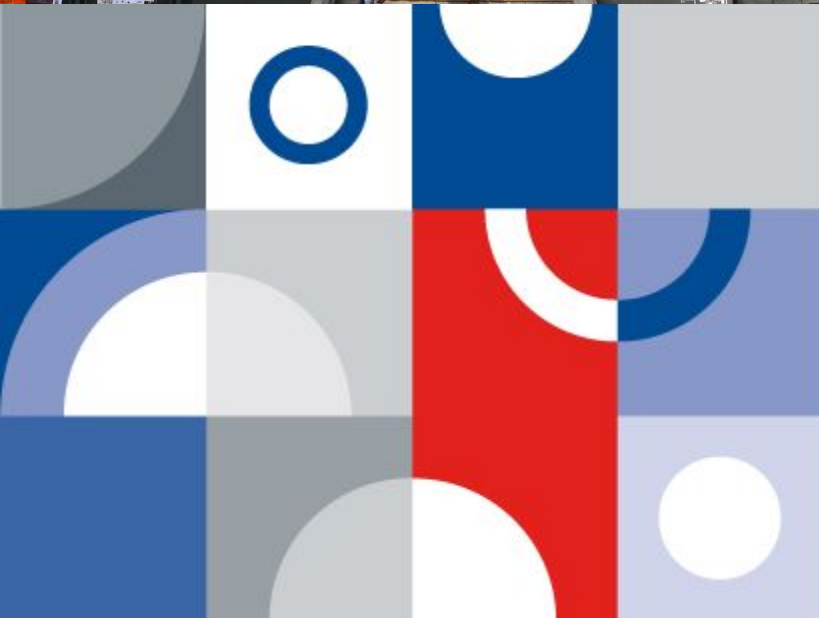
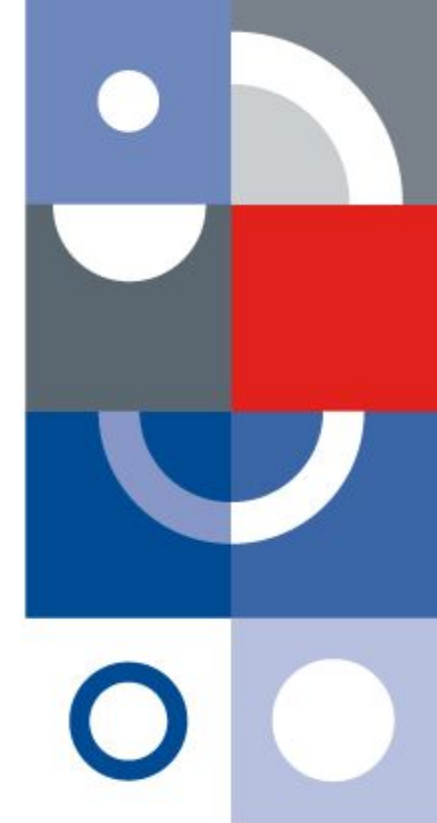
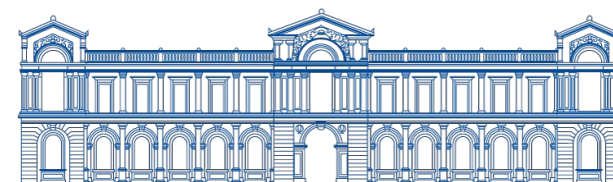


Certificación en Mentoring | Módulo II

METODOLOGÍA DE LA MENTORÍA

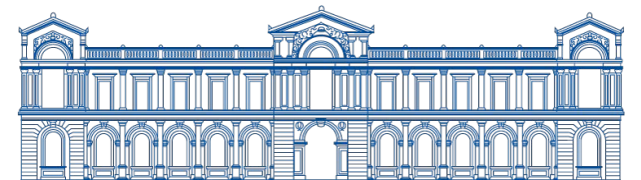
Noviembre 2023

Red de Mentores U. de Chile



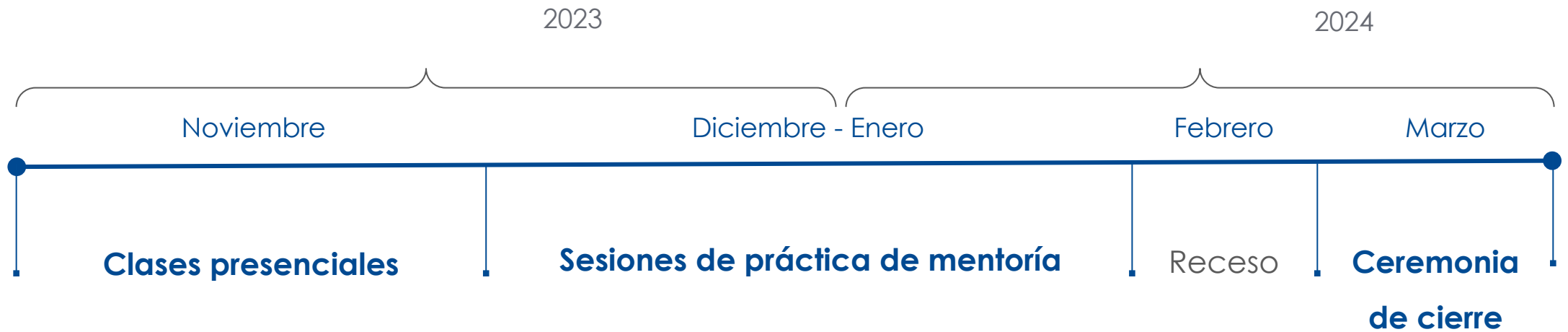


ASPECTOS GENERALES DEL CURSO



CALENDARIO CURSO

de sesiones presenciales y online





EVALUACIÓN Y REQUISITOS

para obtener la certificación

- 90% asistencia a clases presenciales (5 de 6 clases).
- 3 sesiones de práctica de mentoría realizadas (3 hrs.).
- Reporte de cada sesión de mentoría (3).
- Evaluación de contenidos y de sesiones prácticas.





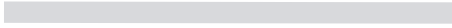
ACTIVIDAD





“CUIDADOR(A) DEL TIEMPO”





AUTO PITCH

1 MINUTO pp





**¿POR QUÉ ESTOY
AQUÍ HOY?
2 MINUTOS pp**





¿QUÉ SIGNIFICA SER MENTOR(A)? 2 MINUTOS pp





¿CÓMO DEBE SER UN PROCESO DE MENTORING? 3 MINUTOS pp



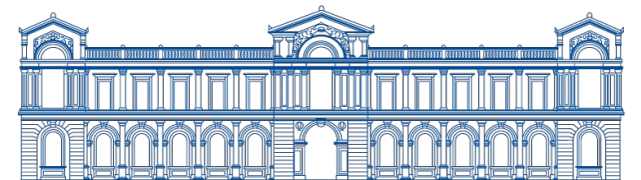


REFLEXIONES





PROCESO DE MENTORÍA





VALORES

Red de Mentores U. de Chile

EXCELENCIA

PERTENENCIA

ÉTICA

CONFIANZA

COMPROMISO

COLABORACIÓN

TOLERANCIA

RESPECTO

RESPONSABILIDAD





OBJETIVO PROGRAMAS DE MENTORIAS

El objetivo de los programas de mentorías de OpenBeauchef es **apoyar a los emprendimientos durante el proceso de validación de su modelo de negocios y posterior consolidación y escalamiento en el mercado**, definiendo objetivos de corto y largo plazo para trabajar junto a sus mentores/as durante el programa.





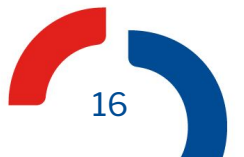
ROL

Mentores U. de Chile

OpenBeauchef



Guiar al equipo emprendedor en el desarrollo y validación de su modelo de negocio, aportando nuevos puntos de vista y oportunidades desde sus conocimientos, experiencia y redes de contacto.





RESULTADOS ESPERADOS

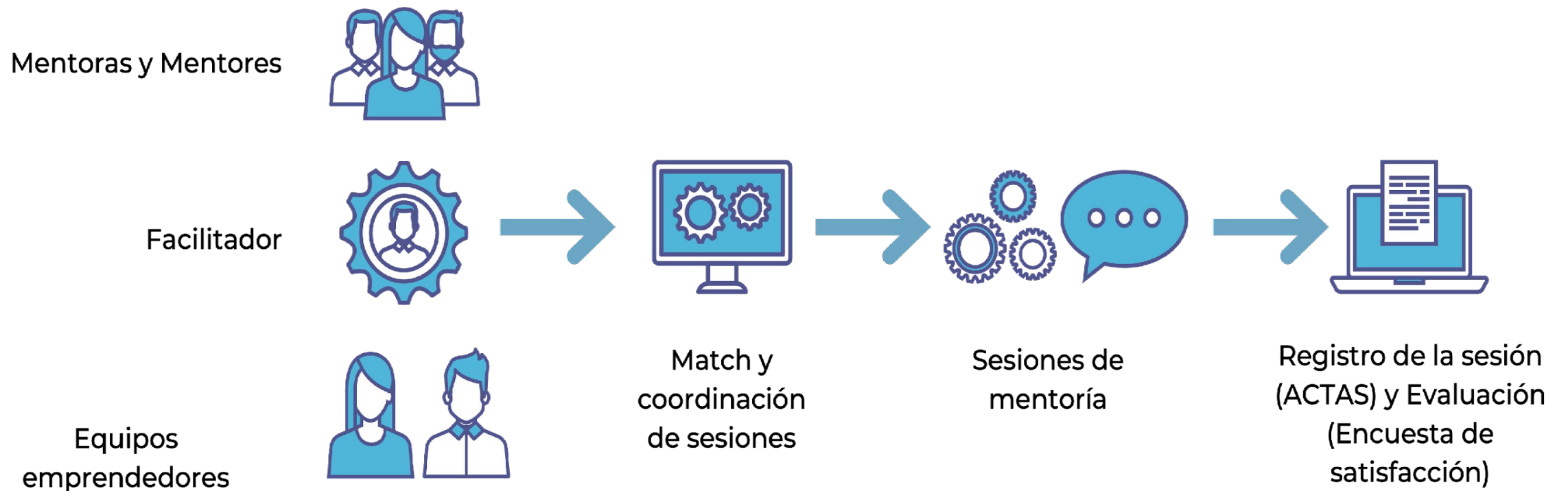
de los procesos de mentorías

Al final del proceso de mentoría cada emprendimiento debe haber:

- Realizado actividades de validación de su modelo de negocio.
- Mejorado su pitch (comunicación efectiva del negocio).
- Ampliado su red de contactos.
- Mejorado su planificación para conseguir consolidarse y/o escalar en el mercado.



PROCESO DE MENTORÍA





ETAPAS DE LA MENTORÍA



Etapa 1: Primera sesión

CONSTRUCCIÓN DE RELACIÓN:

- Es sumamente importante poder establecer un lazo de **confianza** con nuestro mentee, esto da la base para trabajar juntos.
- Dar a conocer la **confidencialidad** de las conversaciones y que esperan ambos de este espacio.
- Establecer la **frecuencia** de las reuniones.

INTERCAMBIO DE INFORMACIÓN Y DEFINICIÓN DE METAS:

- Prestar atención a **escuchar de forma efectiva** al mentee, conocer cuáles son sus **desafíos** para realizar un diagnóstico.
- Definir **objetivos** en conjunto y el plan de acción. Creación de **registro** para seguimiento (actas).
- Generar estabilidad y confianza en la relación, sentirse **valiosos en el rol de mentor/a**. Evaluación de continuidad.





ETAPAS DE LA MENTORÍA



Etapa 2: Sesiones intermedias

TRABAJO HACIA METAS Y PROFUNDIZACIÓN DEL COMPROMISO:

- Etapa más extendida, revisión de los **avances** de acuerdo a al plan de acción definido.
- Identificar lo **que necesita su mentee** durante el proceso para avanzar en esa dirección.
- Asignar **tareas** entre sesiones que fomenten a sus mentees a salir de su zona de confort.





ETAPAS DE LA MENTORÍA



Durante todo el proceso es importante:

- ❖ **Cuidar las formas**, lo más importante es orquestar las emociones y a los distintos actores.
- ❖ Considerar que la **frecuencia de las sesiones** dependerá de cada proyecto, según la etapa en la que se encuentre y del **tiempo necesario para lograr avances entre sesiones**.



PILARES DE LA MENTORÍA

Elementos para un proceso efectivo y de alto valor



ACTAS

- Revisión de acta al comienzo de cada sesión.
- Responsabilidad del mentee, exigencia del mentor.
- Formalidad y continuidad en el proceso.

ENCUESTAS DE EVALUACIÓN Y FEEDBACK DEL PROCESO

- Completar luego de cada sesión.
- Responsabilidad del mentor y mentee.
- Evaluación constante del proceso.



PILARES DE LA MENTORÍA

Elementos para un proceso efectivo y de alto valor



PITCH

- Realizar pitch al comienzo de cada sesión.
- Desarrollo de habilidad de comunicación efectiva.
- Retroalimentación y mejora continua.

NETWORKING

- Fomentar la construcción de redes.
- Conexión con el entorno y acceso a actores clave.
- Validación técnica y comercial del modelo.



PILARES DE LA MENTORÍA

Elementos para un proceso efectivo y de alto valor



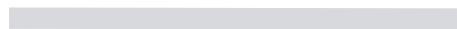
MULTIPLICIDAD

- Desarrollo de procesos de mentoría simultáneos.
- Cada mentee es apoyado por uno o más mentores.
- Cada mentor puede apoyar a uno o más mentees.
- Integralidad y oportunidad para resolver desafíos.

MATCH IDÓNEO

- Validación de calce entre perfil de mentor y mentee.
- Evaluación de estabilidad y satisfacción mutua.
- Capacidad de cambiar mentor o mentee.







Certificación en Mentoring | Módulo II

METODOLOGÍA DE LA MENTORÍA

Valentina Araya

valearaya@uchile.cl

