

Guía para la escritura: ¿Cómo realizar una infografía?

Las infografías nos facilitan el acceso a información compleja, normalmente en la que aparecen datos numéricos, mediante el uso de diagramas y otras representaciones gráficas y a menudo acompañadas de narrativa que ayuda a entender mejor el contexto en el que se dan esos datos, por lo que es necesario conocer a fondo el tema a tratar.

¿Qué es la infografía?

Es un diseño gráfico en el que se combinan textos y elementos visuales con el fin de comunicar información precisa, sobre variadas temáticas como sobre ciencias, deportes, cultura, etc. Este recurso aproxima al lector a los elementos, ideas o acontecimientos más importantes de un determinado tema. Generalmente, responde a preguntas como: dónde ocurrió, cómo se llevó a cabo, cuáles son sus características, en qué consiste el proceso, cuáles son las cifras, entre otras.

¿Para qué textos se aplica la infografía?

La infografía es pertinente para aclarar textos de temática complicada, cronología de acontecimientos, línea biográfica, casos policiales, hechos históricos, descubrimientos, accidentes, etc. Sin embargo, se puede aplicar a cualquier tipo de texto siempre que el propósito sea hacer más sencilla la información.

¿Cuáles son sus características?

- Favorece la comprensión ya que incluye textos e imágenes que le ofrecen agilidad al tema.
- Permite que materias complicadas puedan ser comprendidas de manera rápida y entretenida.
- Responde a las preguntas qué, quién, cuándo, dónde, cómo y por quién, pero, además, incluye aspectos visuales.
- Debe ser sencillo, completo, ético, bien diseñado y adecuado con la información que presenta.

Estructura mínima

- **Titular.** Resume la información visual y textual que se presenta en la infografía. Debe ser directo, breve y expreso. Puede acompañarse de una bajada o subtítulo que profundice el tema a tratar, pero es opcional.
- **Texto.** Proporciona en forma breve toda la explicación necesaria para comprender lo que la imagen no puede expresar.
- **Cuerpo.** Contiene la información visual que puede ser presentada a través de gráficos, mapas, cuadros estadísticos, diagramas, imágenes, tablas, entre otros. El texto que apoya esta parte se coloca a manera de etiquetas o pueden ser números, fechas o palabras descriptivas.
- **Imagen.** Dentro de la información visual siempre hay una imagen central que prevalece por su ubicación o tamaño sobre las demás y de la cual se desprenden otros gráficos o textos.
- **Fuente.** Indica de dónde se ha obtenido la información que se presenta en la infografía.
- **Crédito.** Señala el nombre del autor o autores de la infografía, tanto del diseño como de la investigación.

Nota: Es recomendable indicar la fuente y crédito con una tipografía de menor tamaño y en una ubicación que no distraiga la atención del lector.

¿Cómo se realiza una infografía?

- Lee o investiga todo lo relacionado al tema seleccionado.
- Sistematiza la información en aspectos claramente definidos.
- Identifica el tipo de gráfico o imagen más adecuada para cada tipo de información.

¿Cómo se diseña una infografía?

Se debe tomar en cuenta lo siguiente:

- **La proporción.** Es el equilibrio o armonía entre las imágenes y el texto. No se debe agrandar un elemento tanto a lo largo como a lo ancho.
- **La perspectiva.** Brinda atractivo a la infografía, pero sin alterar las medidas de las imágenes.
- **Las texturas.** Conviene utilizarlas, especialmente en los gráficos, pero de forma adecuada para no causar confusiones, inclusive ilusiones ópticas.
- **Las formas.** Se utilizan las convencionales, como las figuras geométricas. La sugerencia es no alterarlas o retocarlas demasiado para no ocasionar confusión.

¿Cómo es el lenguaje infográfico?

- Usa una tipografía acorde con el tipo de información y que se aprecia en todos los textos: títulos, antetítulos, subtítulos, pies de foto, etc.
- Integra imágenes y textos con el propósito de ofrecer información específica y no desvinculada. Con predominio de la imagen.
- Utiliza el mismo mecanismo de lectura que realiza el ojo humano: primero, barre toda la superficie, luego repara en algunas zonas, tratando de identificar objetos conocidos. Posteriormente, identifica, reconstituyendo los elementos simples más conocidos. Con este procedimiento pasa a interpretar por asociación de elementos e ideas en función de referencias culturales y esquemas previos.
- Como combina gráfica de texto e imagen, presenta la lectura del ojo de arriba hacia abajo y de izquierda a derecha, lo que facilita al lector la comprensión del mensaje.

¿Cómo corrijo mi infografía?

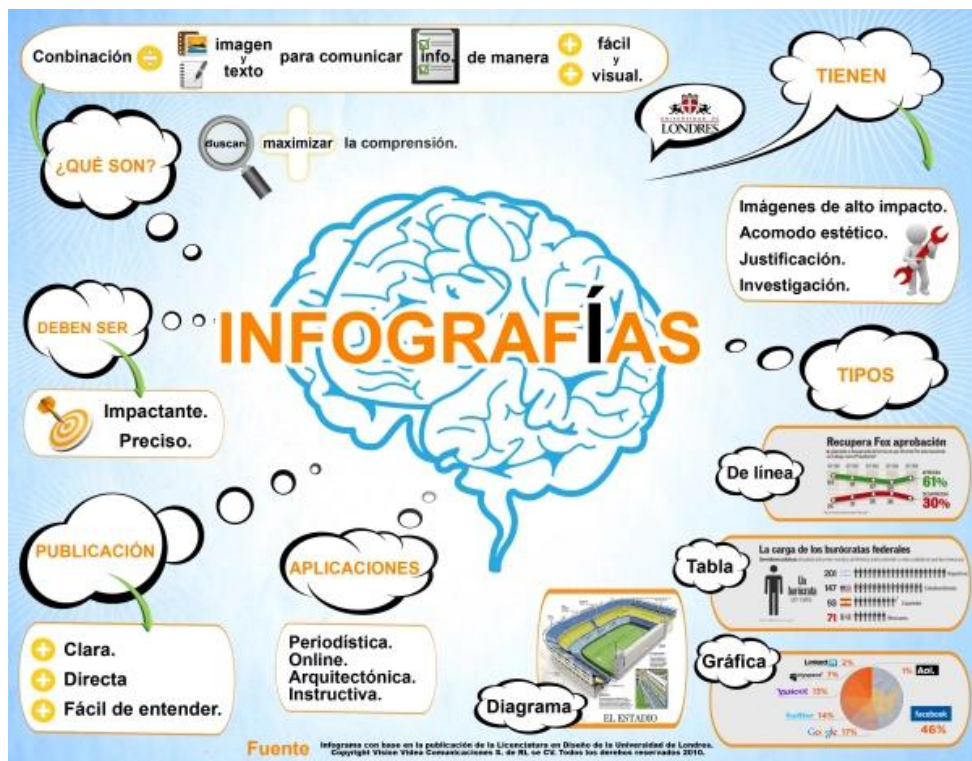
Toma en cuenta los siguientes criterios para realizar y evaluar tu infografía:

- ¿Están presentes todos los elementos propios de la infografía?
- ¿La información está organizada en aspectos específicos?
- ¿Integré imágenes y textos con predominio de la imagen?
- ¿Empleé imágenes acordes con el tipo de información y la forma de lectura del ojo?
- ¿Incluí imágenes en las que se aprecia proporción, perspectivas, texturas y formas adecuadas?
- ¿Hice un diseño acorde con el tema?
- ¿Utilicé una tipografía adecuada al tipo de información?
- ¿Consideré el mecanismo de lectura en la combinación de los textos y las imágenes?

Las principales herramientas para infografías son:

- **Stat Planet.** Es una herramienta que permite crear imágenes de bastante calidad.
- **Creately.** Es una herramienta que permite crear esquemas y diagramas de flujo.
- **Google Public Data.** Es una herramienta de Google que permite utilizar datos públicos y convertirlos en una infografía
- **Wordle.** Es una herramienta que permite crear visualizaciones con el texto que desee.
- **Infogr.am.** Es una herramienta muy fácil de usar que permite crear infogramas.
- **Visual.ly.** Es una herramienta para crear interesantes infografías, videos y libros electrónicos.
- **Easelly.** Es una sencilla herramienta web que permite a cualquier persona crear y compartir imágenes de gran alcance.
- **Piktochart.** Es una aplicación de diseño infográfico fácil que requiere muy poco esfuerzo para producir gráficos hermosos y de alta calidad. Haga su propia infografía aquí.

A continuación, encontrarás dos ejemplos de infografías:



Wearables

Con el nombre de wearables se conocen los dispositivos electrónicos que una persona lleva puestos como si fuesen una prenda de vestir o un complemento. Ferrovial está desarrollando varios proyectos en este campo con el fin de hacer más eficiente la ejecución de tareas y mejorar la seguridad de sus profesionales. Te mostramos algunos ejemplos.

These electronic devices that a person wears as if they were articles of clothing or accessories go under the name of wearables. Ferrovial is developing some projects in this area, with the purpose of making the execution of tasks more efficient and of improving the safety of its professionals. Let's show you some examples.

WPP

Programa en movimiento

Alertas acústicas y luminosas

Tablero de control

Alerta de proximidad

Warning Presence of People (WPP)

Sistema de seguridad diseñado para evitar atropellos en las obras. Cuenta con un dispositivo que detecta a los trabajadores en la cabina de la máquina y otro portátil en la ropa de los operarios que trabajan en el exterior, ambos conectados entre sí. Si se aproximan ambos dispositivos y hay riesgo de atropello, el sistema activa la alerta.

Ferrovial Services ha desarrollado un proyecto similar, Connected Workforce. A través de sensores instalados en las infraestructuras, los operarios del transporte de mercancías se encuentran en una zona de riesgo.

The system designed to avoid collisions on site. It consists of a device which is installed in the machine's cabin and another portable one in the clothing of operators working outside, both being interconnected. If the devices come close to each other and there is a risk of collision, the system activates the alarm.

Ferrovial Services has developed a similar project, Connected Workforce. Through sensors set in the sites, workers involved in freight transport are located in a risk area.

Dispositivo de seguridad de sensores para los trabajadores en el exterior

Conexión wireless

Dispositivo de seguridad en el panel de instrumentos de las máquinas

Light for Glass

Proceso y gestión de imágenes

Calentador integrado

CPU + GPS

Alfiler de diseño

Botón de inicio

Pro-OLED

Integración del sistema Google Glass para mejorar la realización de las tareas de inspección de calidad, mantenimiento o inspección en sistemas inteligentes de iluminación urbana.

Además, Ferrovial Agroman está trabajando en un proyecto similar en la UE, para investigar el uso de los smart glasses en los procesos de construcción.

Integration of Google Glass system to improve the execution of tasks involving inspection, maintenance or inspection in intelligent systems for urban lighting.

Moreover, Ferrovial Agroman is working on a project funded by the EU to research the use of smart glasses in building processes.

TAREAS GESTIONADAS

- Inspección de calidad
- Reporte de incidencias
- Planificación
- Ejecución de órdenes de trabajo
- Control del mantenimiento
- Inspección
- Control de consumo
- Control de cumplimiento

Ropa inteligente

Smart Clothing

Sistema de monitorización y gestión central de parámetros biológicos de los trabajadores integrados en sus prendas, con el objetivo de mejorar su salud y desempeño de sus tareas diarias.

System for the remote monitoring and management of the biological parameters of workers, built into their gear, with the purpose of improving their health and the performance of their tasks.

WEARABLES

Sensores textiles

Placa de transmisión de datos

INDICADORES

- Postura postural
- Actividad física
- Bienestar
- Estímulos