

Las fuentes del crecimiento (y sus implicancias de política)

Clase 10

Curso: Economía IN71B
Profesor: Raphael Bergoeing
Semestre: Primavera 2014

Agenda

1. Las fuentes micro del crecimiento
2. Políticas

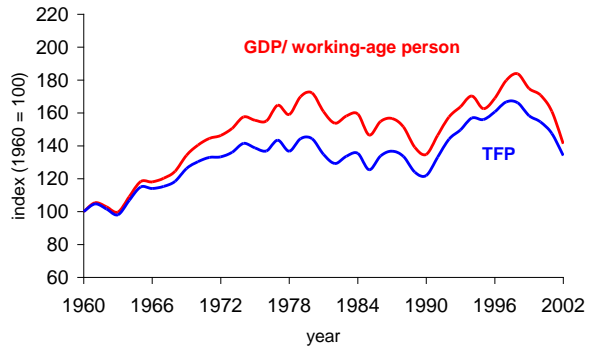
Motivación

Hay una fuerte relación entre crecimiento agregado, productividad agregada, y dinámica de firmas.

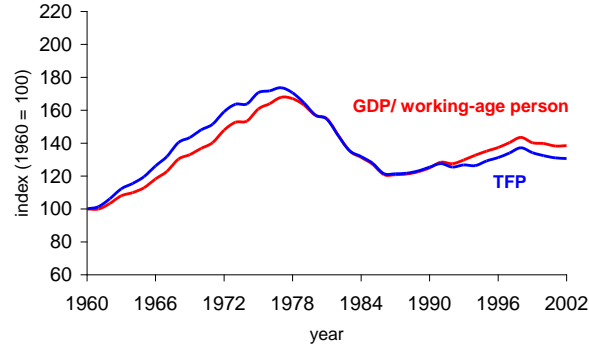
Obstáculos a la reasignación y crecimiento agregado: reducen el nivel de eficiencia y la velocidad a la que las ganancias de eficiencia son obtenidas.

- o Estancamiento
- o Complementariedad

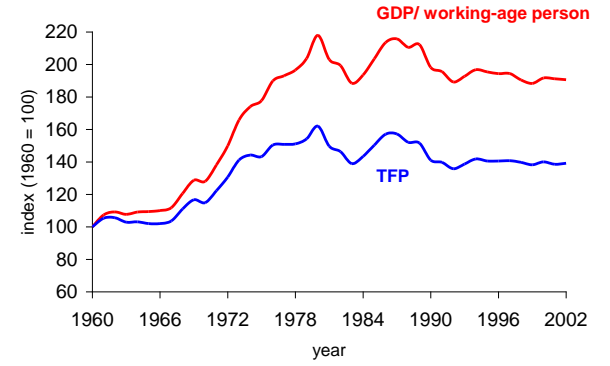
Argentina



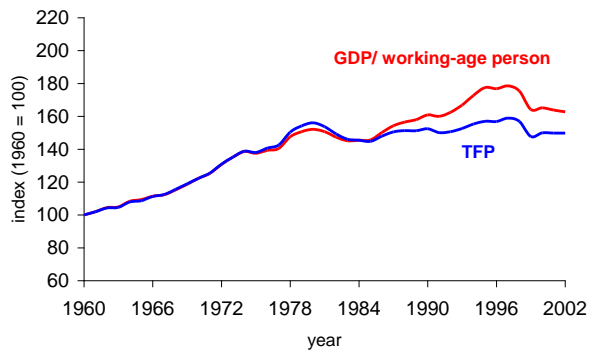
Bolivia



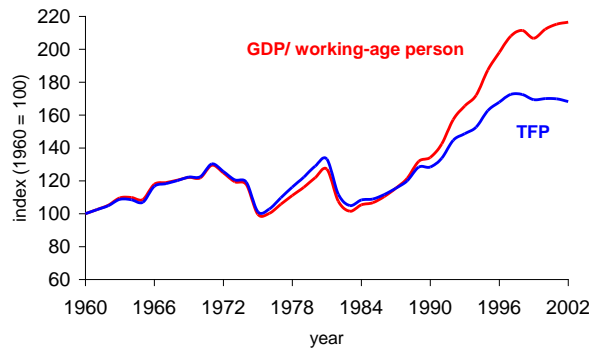
Brazil



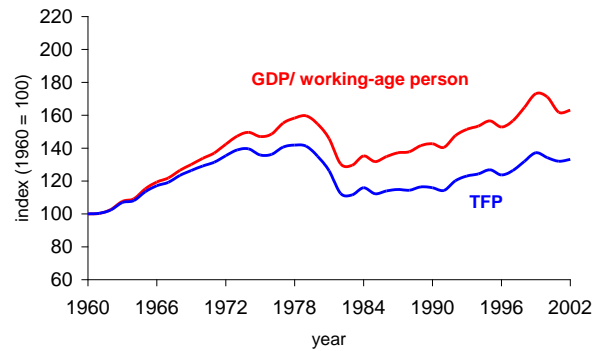
Colombia



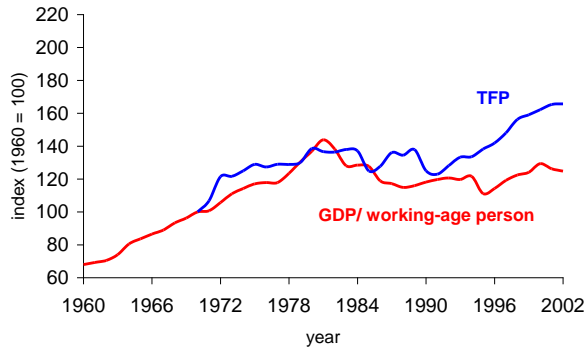
Chile



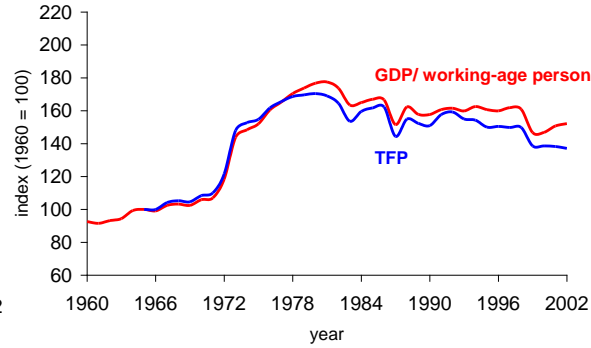
Costa Rica



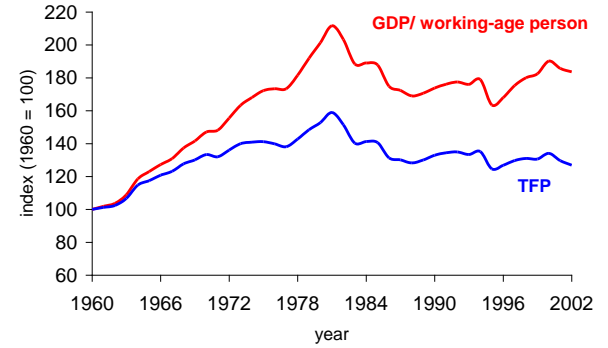
Dominican Republic



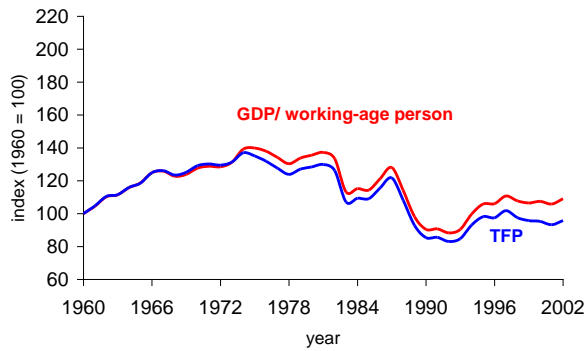
Ecuador



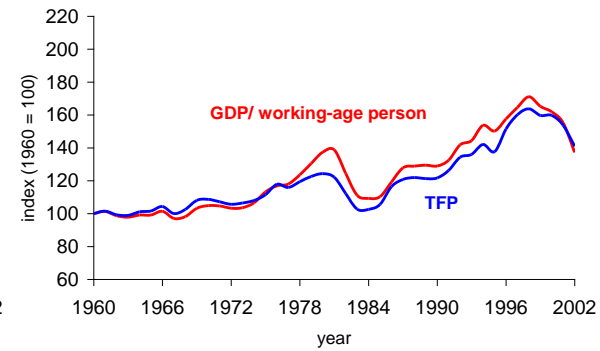
Mexico



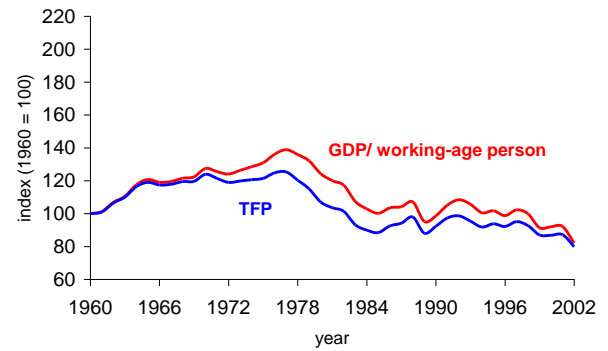
Peru



Uruguay

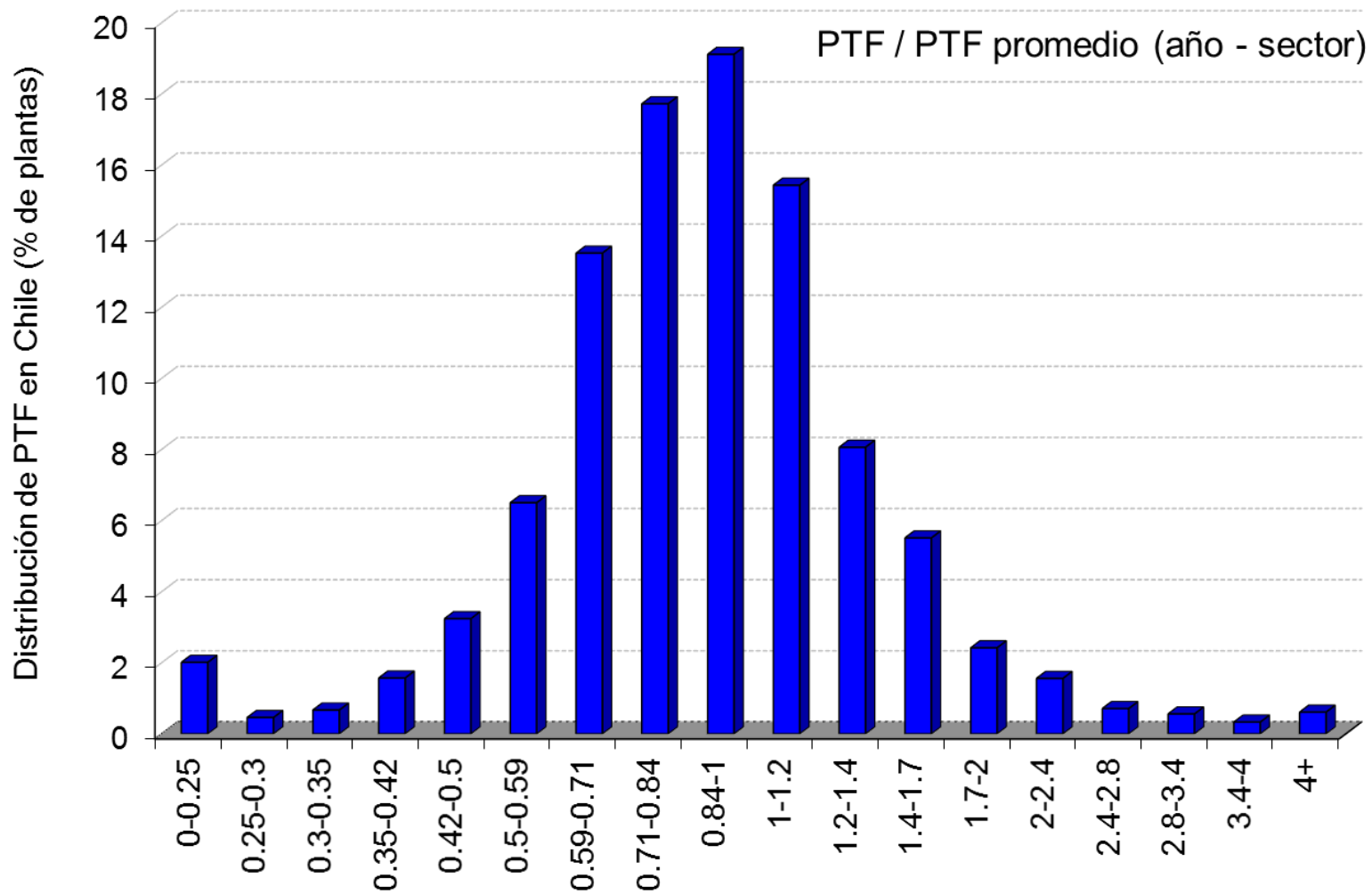


Venezuela



La dinámica productiva de las plantas en Chile

- Los datos (ENIA)
- Censo annual de manufacturas (1980-01)
- Datos con 4 dígitos ISIC
- Todas las plantas nuevas con al menos 10 empleados
- 50% del empleo total industrial



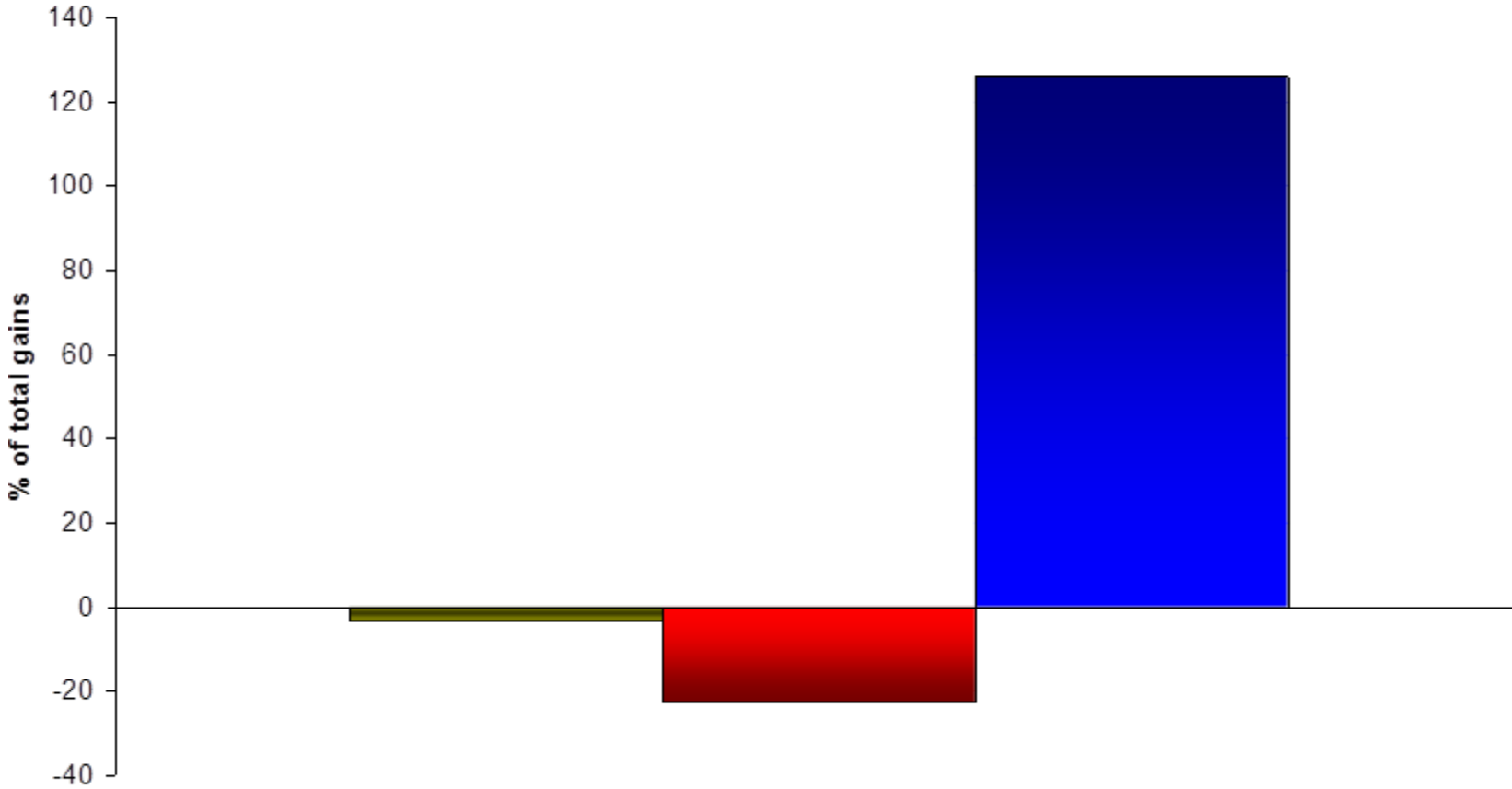
Fuente: Bergoing y Repetto (2006). 10.000 plantas entre 1980 y 2001, ENIA.

Las fuentes de las ganancias de PTF agregadas

- Intra plantas
- Reasignación de entrada neta y entre incumbentes

$$\begin{aligned} P_t - P_{t-k} &= \sum_{i \in C} \theta_{it-k} \Delta p_{it} + \sum_{i \in C} \Delta \theta_{it} (p_{it} - P_{t-k}) \\ &+ \sum_{i \in N} \theta_{it} (p_{it} - P_{t-k}) - \sum_{i \in X} \theta_{it-k} (p_{it-k} - P_{t-k}) \end{aligned}$$

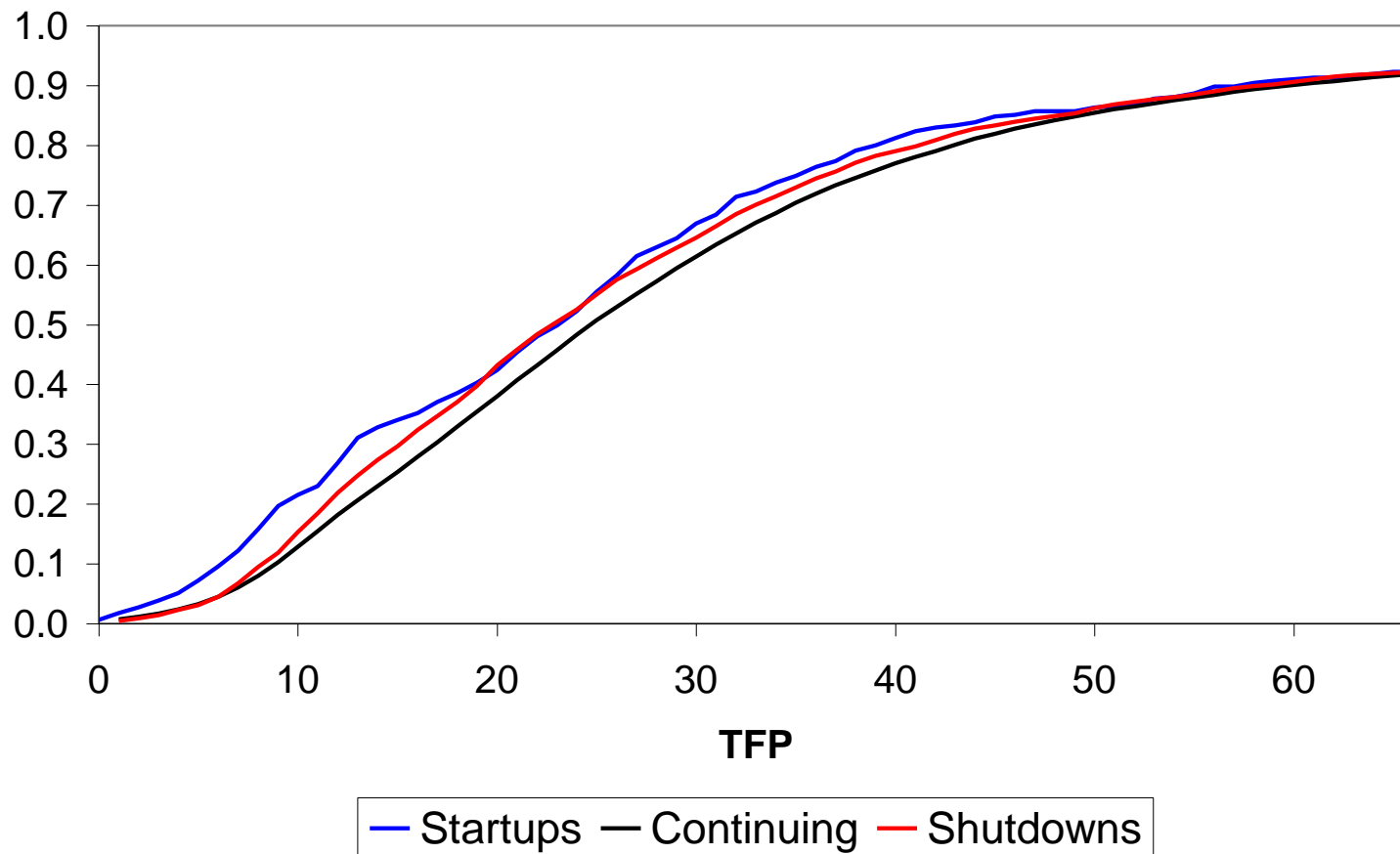
Efficiency Gains in Chile (ENIA)

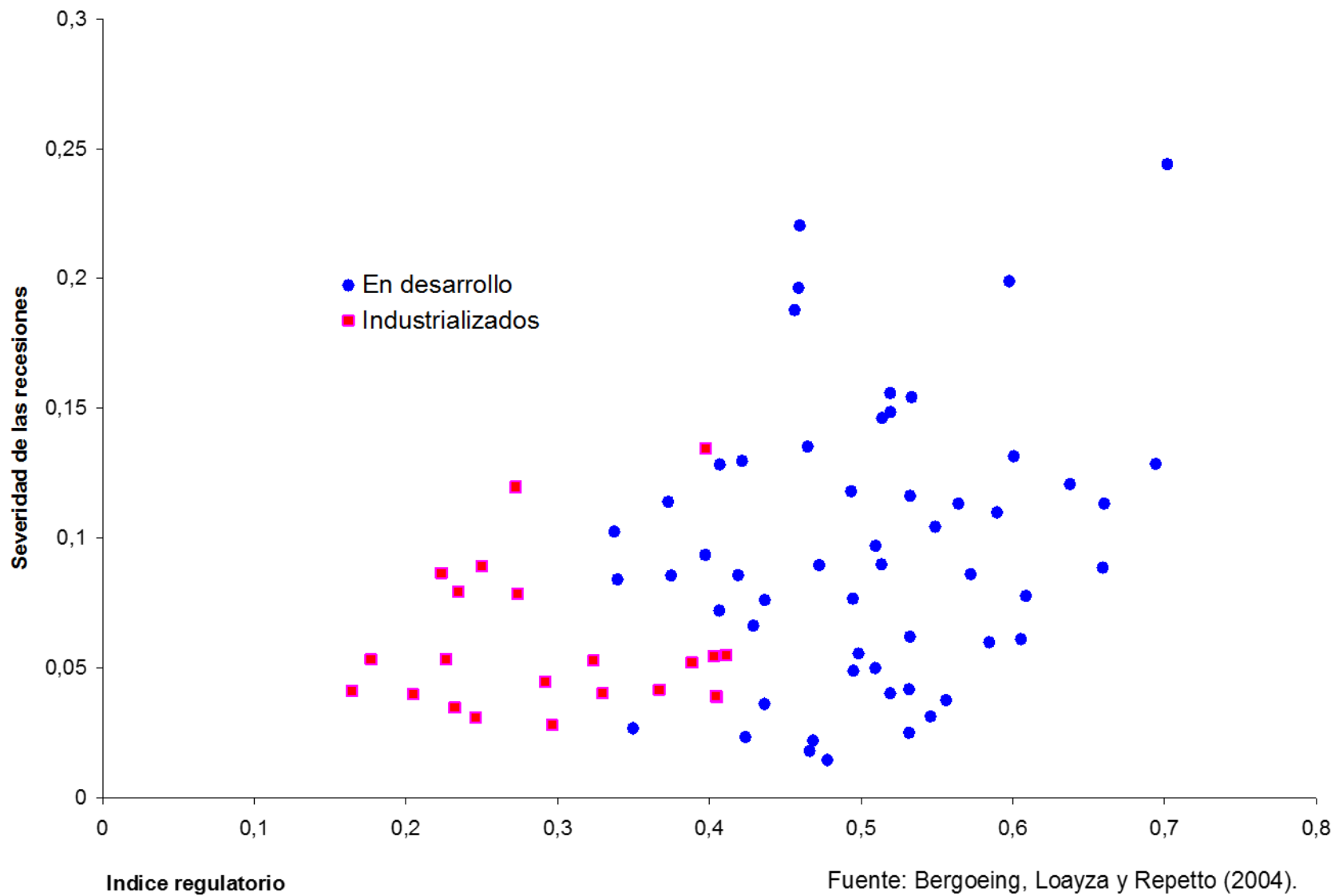


1980 - 2001

■ Intra-firms ■ Incumbents ■ Net entry

The Distribution of TFP by Plant Status





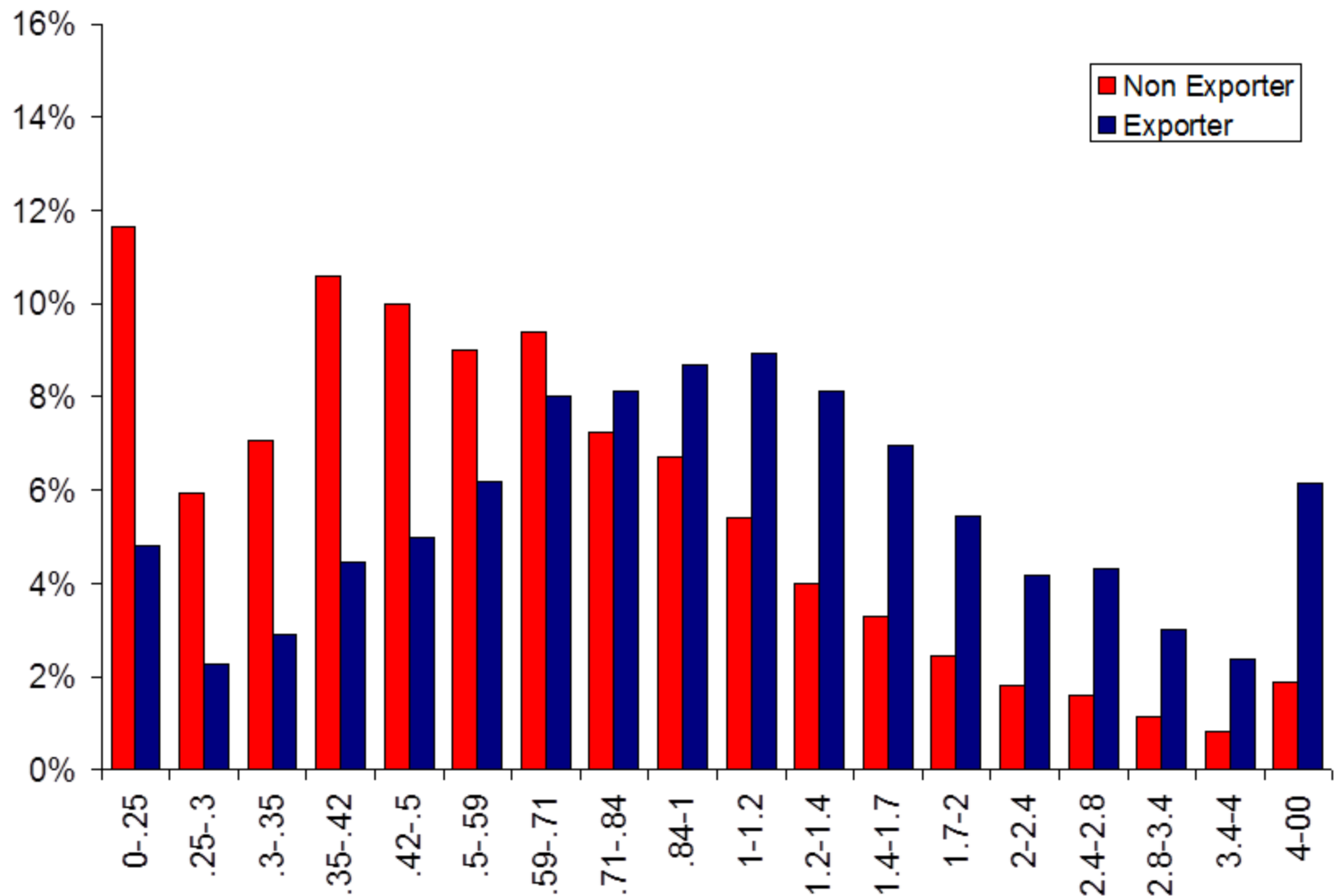
Plant-Level Export Facts in Chile during the 1990 - 2001 period

Sectors	Plants	Labor Productivity Relative to Sector	Capital per emp. Simple Average	Labor Share	Size Employees (3dig ISIC)
No Exports	79.2%	-12%	-21%	1.02	-25%
Positive Exports	20.8%	45%	82%	0.93	93%

Export Intensity of Exporters (percent)	% of Exporting	Relative to Sector Simple Average			
0 to 10	47.7%	46%	61%	0.91	84%
10 to 20	11.1%	37%	67%	0.94	93%
20 to 30	5.7%	40%	80%	0.95	94%
30 to 40	4.6%	35%	84%	1.00	90%
40 to 50	4.0%	49%	104%	0.91	105%
50 to 60	3.9%	44%	106%	0.97	117%
60 to 70	3.9%	43%	111%	0.98	111%
70 to 80	4.2%	46%	125%	0.94	117%
80 to 90	5.5%	54%	125%	0.89	118%
90 to 100	9.3%	47%	111%	0.98	98%

Authors' calculation

Distribution of Plant-Level Productivity



Dos hechos clave sobre comercio, usando datos de empresas

Observación 1: Quién exporta y cuánto

- La mayor parte de las firmas NO exporta
- La mayor parte de las firmas que exporta vende cantidades pequeñas en cada país

Observación 2: Las decisiones de comercio post liberalización

- El comercio aumenta principalmente por la expansión del comercio de bienes que se intercambiaban muy poco

El rol de las exportaciones

- La mayor parte del comercio tiene su origen en nuevos exportadores altamente intensivos en exportaciones (96,7%; y 63,3% por entrada neta), más que en la mayor intensidad con que exportan los incumbentes (exportadores existentes).
- La evidencia sugiere que la expansión de las exportaciones está asociadas con la reasignación de recursos hacia plantas más eficientes. El mecanismo de transmisión principal consiste en el margen extensivo: el comercio se expande vía la entrada de nuevas (y más eficientes) empresas.