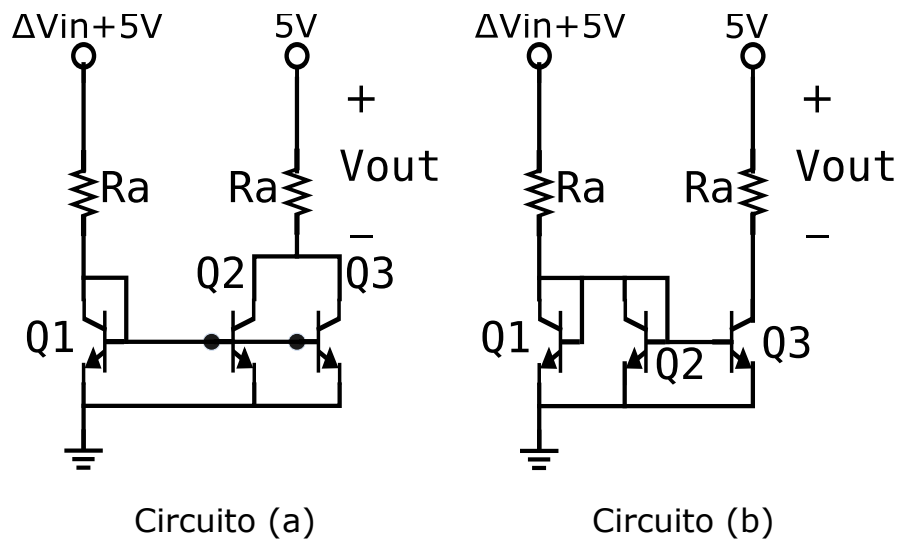


Problema 1

Para los dos circuitos que se muestran a continuación se requiere determinar la función de transferencia V_{out}/V_{in} :



El circuito se polariza con 5V. La resistencia R_a es de 1K. ΔV_{in} es una señal pequeña, que varía en el rango de $\pm 5mV$.

- Explique el comportamiento de ambos circuitos.
- Para ambos circuitos, determine la ganancia $\Delta V_{out}/\Delta V_{in}$.
- Determine la impedancia de entrada para ambos circuitos
- Determine la impedancia de salida para ambos circuitos