

UNIVERSIDAD DE CHILE
IN41B

AUXILIAR N° 1
CUENTAS NACIONALES

PROFESORA: ANDREA REPETTO
AUXILIARES: GRACIELA PÉREZ
CARLOS RAMÍREZ
SEMESTRE: PRIMAVERA 2006

UNIVERSIDAD DE CHILE
IN41B

- ▣ **DEFINICIONES BÁSICAS**
- ▣ **EQUILIBRIO MACROECONÓMICO EN ECONOMÍA ABIERTA**
- ▣ **DATOS CHILENOS**
- ▣ **EJERCICIOS**

▣ DEFINICIONES BÁSICAS

* PIB

- MEDIDO POR EL LADO DEL GASTO
- MEDIDO POR EL LADO DEL PRODUCTO
- MEDIDO POR LOS INGRESOS

* DEFLACTOR IMPLÍCITO DEL PIB

$$Deflactor = \frac{\sum_{i=1}^N p_{it} q_{it}}{\sum_{i=1}^N p_{i0} q_{it}}$$

* IPC

$$IPC = \sum_{i=1}^N p_{it} \left(\frac{p_{i0} q_{i0}}{\sum_{i=1}^N p_{i0} q_{it}} \right)$$

▣ EQUILIBRIO MACROECONÓMICO EN ECONOMÍA ABIERTA

TENEMOS $Y = C + I + G + X - M$

PARA MEDIR EL INGRESO NACIONAL DEBEMOS CONSIDERAR:

- INTERESES DE DEUDA EXTERNA
- INTERESES POR ACTIVOS EN EL EXTERIOR
- INGRESO DEL TRABAJO DE EMIGRANTES QUE SON REMUNERADOS AL PAÍS.
- EXCLUIR INGRESOS DEL TRABAJO DE INMIGRANTES QUE SON REMESADOS AL PAÍS.
- INCLUIR TRANSFERENCIAS

TODO LO ANTERIOR, LO INCLUIMOS EN EL PAGO A FACTORES EXTRANJEROS “F”. LUEGO $IN = Y - F$

DATOS CHILENOS

Cuentas nacionales

Indicador mensual de actividad económica (Imacec) (1)

(Promedio 1996=100)

Periodo		Serie original				Desestacionalizada (2) (3)				Tendencia cíclica (2)				Serie a costo de factores (4)			
		Variación porcentual				Variación porcentual				Variación porcentual				Variación porcentual			
		Índice	12 meses	Acumu- lada en el período (5)	Acumu- lada en un año (6)	Índice	Mes	Acumu- lada en el período (5)	Acumu- lada en un año (6)	Índice	Mes anuali- zada (7)	Acumu- lada en un año (6)	Índice	12 meses	Acumu- lada en el período (5)	Acumu- lada en un año (6)	
2001	Prom.	118,0	1,4 (8)	3,4	-	118,1	-	3,5	-	118,1	-	-	117,6	1,3 (8)	3,4	-	
2002	Prom.	120,5	4,7 (8)	2,2	-	120,7	-	2,2	-	120,9	-	-	120,2	4,4 (8)	2,2	-	
2003	Prom.	125,3	3,0 (8)	2,9	-	125,3	-	3,8	-	125,5	-	-	124,6	2,5 (8)	3,7	-	
2004	Prom.	133,0	8,4 (8)	6,2	-	132,8	-	6,0	-	132,8	-	-	131,8	7,5 (8)	5,7	-	
2005	Prom.	141,4	6,1 (8)	6,3	-	141,3	-	6,4	-	141,0	-	-	139,1	5,6 (8)	5,6	-	
2004	Ene.	129,9	3,9	3,9	4,0	128,8	2,2	4,3	3,9	128,9	6,0	4,0	129,1	3,8	3,8	3,8	
	Feb.	122,7	4,3	4,1	3,9	129,6	0,7	3,9	3,8	129,5	6,3	4,1	122,1	2,9	3,9	3,7	
	Mar.	140,6	6,2	4,8	4,1	130,1	0,4	4,1	3,8	130,2	6,5	4,2	139,9	5,6	4,5	3,8	
	Abr.	134,2	5,6	5,0	4,2	131,5	1,0	4,5	4,0	130,9	6,7	4,4	132,7	5,4	4,7	3,9	
	May.	124,6	5,7	5,1	4,3	132,2	0,5	4,8	4,1	131,6	6,9	4,5	132,4	5,3	4,8	4,1	
	Jun.	121,1	5,4	5,2	4,4	131,6	-0,5	4,8	4,2	132,4	7,0	4,7	130,6	5,1	4,9	4,1	
	Jul.	130,3	5,1	5,2	4,4	133,2	1,2	5,0	4,2	133,1	7,0	4,9	129,3	4,6	4,8	4,1	
	Ago.	130,7	7,7	5,5	4,8	134,0	0,6	5,2	4,5	133,9	7,0	5,0	129,6	7,3	5,1	4,4	
	Sep.	130,4	7,7	5,7	5,0	134,8	0,6	5,4	4,7	134,6	6,9	5,2	128,7	7,2	5,3	4,6	
	Oct.	135,9	5,9	5,8	5,3	135,9	0,8	5,7	5,1	135,3	6,8	5,4	134,3	5,5	5,4	4,9	
	Nov.	134,1	7,9	6,0	5,7	135,8	-0,1	5,8	5,5	136,1	6,6	5,6	132,4	7,4	5,5	5,3	
	Dic.	141,4	8,4	6,2	6,2	136,3	0,4	6,0	6,0	136,8	6,4	5,8	138,0	7,5	5,7	5,7	
2005	Ene.	139,5	7,4	7,4	6,5	138,8	1,8	7,8	6,3	137,5	6,3	6,0	137,9	6,8	6,8	6,0	
	Feb.	130,5	6,4	6,9	6,6	139,7	-0,1	7,4	6,6	138,2	6,1	6,1	129,0	5,7	6,3	6,1	
	Mar.	149,2	6,1	6,6	6,6	138,9	0,2	7,2	6,8	138,8	5,9	6,2	147,4	5,3	5,9	6,1	
	Abr.	143,9	7,3	6,8	6,8	140,6	1,2	7,1	6,9	139,5	5,8	6,3	142,3	6,4	6,1	6,2	
	May.	144,2	7,1	6,9	6,9	140,4	-0,2	6,9	6,9	140,1	5,6	6,4	141,9	6,4	6,1	6,2	
	Jun.	140,8	7,4	7,0	7,0	140,7	0,2	7,0	7,1	140,7	5,5	6,5	139,0	6,4	6,2	6,4	
	Jul.	136,7	4,9	6,7	7,0	140,9	0,1	6,8	7,1	141,3	5,4	6,5	134,6	4,1	5,9	6,3	
	Ago.	138,9	6,2	6,6	6,9	141,6	0,5	6,6	7,0	142,0	5,3	6,5	136,6	5,4	5,8	6,2	
	Sep.	138,4	6,1	6,6	6,8	143,0	0,9	6,6	6,9	142,5	5,2	6,4	135,4	5,2	5,7	6,0	
	Oct.	142,7	5,0	6,4	6,7	143,0	0,0	6,4	6,6	143,1	5,1	6,4	139,8	4,1	5,6	5,9	
	Nov.	142,3	6,1	6,4	6,5	143,3	0,3	6,4	6,5	143,7	5,1	6,3	139,5	5,4	5,6	5,7	
	Dic.	150,0	6,1	6,3	6,3	145,3	1,3	6,4	6,4	144,3	5,0	6,2	145,8	5,6	5,6	5,6	
2006	Ene.	147,2	5,5	5,5	6,2	145,3	0,0	4,7	6,1	144,9	5,0	6,1	144,2	4,6	4,6	5,4	
	Feb.	136,8	4,8	5,2	6,1	145,3	0,0	4,7	5,9	145,3	5,0	6,0	134,7	4,5	4,5	5,3	
	Mar.	156,5	4,9	5,1	5,9	144,7	-0,4	4,6	5,7	146,1	5,1	5,9	154,1	4,5	4,5	5,2	
	Abr.	147,9	2,8	4,5	5,6	146,7	1,3	4,5	5,5	146,7	5,1	5,7	146,0	2,6	4,0	4,9	
	May.	153,0	6,1	4,8	5,5	147,2	0,4	4,6	5,4	147,3	5,1	5,6	149,7	5,5	4,3	4,8	
	Jun.																
	Jul.																
	Ago.																
	Sep.																
	Oct.																
	Nov.																
	Dic.																

UNIVERSIDAD DE CHILE
IN41B

Producto interno bruto por clase de actividad económica, trimestral, precios corrientes (1)
(Millones de pesos)

PIB

Ítem	2004				2005				2006			
	I trim.	II trim.	III trim.	IV trim.	I trim.	II trim.	III trim.	IV trim.	I trim.	II trim.	III trim.	IV trim.
Agropecuario-silvícola	721.309	575.836	361.188	360.126	657.596	571.230	381.254	409.695	708.701			
Pesca	303.810	275.473	188.753	300.506	388.643	289.923	193.185	354.824	386.912			
Minería	1.464.513	1.926.901	2.082.433	2.286.329	2.137.755	2.470.793	2.677.415	3.027.148	3.000.868			
Minería del cobre	1.309.958	1.743.130	1.877.666	1.999.714	1.849.436	2.116.300	2.358.644	2.649.300	2.705.428			
Otras actividades mineras	154.555	183.771	204.767	286.615	288.319	354.493	318.771	377.848	295.441			
Industria manufacturera	2.281.859	2.512.150	2.591.706	2.465.606	2.434.169	2.684.278	2.651.633	2.598.732	2.599.722			
Alimentos, bebidas y tabaco	681.740	716.253	670.175	613.816	645.222	693.030	698.847	659.724	686.948			
Textil, prendas de vestir y cuero	76.490	103.030	94.747	86.745	50.086	85.251	99.968	136.181	57.598			
Madera y muebles	156.806	176.370	207.916	195.511	187.426	187.263	167.319	157.682	176.079			
Papel e imprentas	363.774	404.530	440.357	364.168	349.410	374.927	340.090	342.319	330.768			
Química, petróleo, caucho y plástico	582.118	602.089	647.894	683.562	696.213	752.715	752.271	755.820	798.612			
Minerales no metálicos y metálica básica	230.328	281.960	287.310	276.135	292.814	342.081	315.908	283.544	314.094			
Productos metálicos, maquinaria y equipos y otros n.c.p.	190.602	227.919	243.308	245.668	212.999	249.012	277.230	263.463	235.623			
Electricidad, gas y agua	410.848	352.219	428.350	455.683	411.950	411.048	485.915	503.526	494.962			
Construcción	1.083.949	991.650	1.044.487	1.209.437	1.210.402	1.163.576	1.240.442	1.424.780	1.387.197			
Comercio, restaurantes y hoteles	1.230.638	1.193.355	1.110.775	1.213.558	1.364.833	1.320.342	1.217.949	1.315.090	1.454.380			
Transporte	773.360	723.761	725.522	702.192	852.974	738.799	756.384	657.994	849.485			
Comunicaciones	232.604	254.221	262.968	287.062	273.814	297.547	291.278	311.805	301.675			
Servicios financieros (2)	1.798.010	1.844.915	1.775.298	1.823.591	1.890.641	1.982.186	1.818.607	1.943.033	2.038.826			
Propiedad de vivienda	675.380	680.030	691.114	687.270	688.371	700.753	703.090	705.764	711.531			
Servicios personales (3)	1.353.693	1.851.589	1.929.562	1.840.621	1.451.941	2.021.491	2.068.487	2.005.476	1.589.191			
Administración pública	570.112	574.163	585.772	591.201	603.514	622.605	628.964	640.759	648.813			
Subtotal	12.900.084	13.756.262	13.777.928	14.223.182	14.366.602	15.274.571	15.114.604	15.898.627	16.172.264			
Menos: Imputaciones bancarias	453.018	446.925	427.694	436.721	445.556	455.727	439.244	457.053	461.534			
PIB costo de factores	12.447.066	13.309.337	13.350.234	13.786.462	13.921.046	14.818.844	14.675.360	15.441.574	15.710.730			
Más: IVA neto recaudado	1.073.798	1.102.034	1.117.698	1.238.908	1.234.423	1.250.218	1.257.044	1.380.284	1.365.646			
Más: Derechos de importación	112.399	120.633	131.253	115.907	165.121	152.763	121.192	131.267	136.417			
PIB a precios de mercado	13.633.263	14.532.005	14.599.184	15.141.277	15.320.591	16.221.826	16.053.596	16.953.125	17.212.793			

UNIVERSIDAD DE CHILE

IN41B

Deflactor del producto interno bruto por clase de actividad económica, trimestral (1)

Variación respecto de igual periodo del año anterior

Ítem	2004				2005				2006			
	I trim.	II trim.	III trim.	IV trim.	I trim.	II trim.	III trim.	IV trim.	I trim.	II trim.	III trim.	IV trim.
Agropecuaria-silvícola	-3,8	-6,1	-6,5	-13,2	-13,1	-8,1	-1,1	10,8	10,5			
Pesca	28,9	29,4	37,4	28,5	34,7	12,7	6,6	10,4	-5,0			
Minería	54,4	81,4	66,8	53,8	39,6	31,1	31,2	31,5	39,3			
Minería del cobre	62,7	89,9	69,7	52,3	35,2	25,4	29,6	33,6	47,2			
Otras actividades mineras	10,0	29,1	45,9	64,2	76,5	81,2	44,4	18,0	-8,0			
Industria manufacturera	-5,1	1,5	1,9	2,4	2,9	-0,8	-1,6	-0,1	0,4			
Alimentos, bebidas y tabaco	-10,2	-11,6	-14,1	-9,6	-9,3	-10,7	-3,6	-0,4	-3,5			
Textil, prendas de vestir y cuero	28,8	21,0	10,5	-3,7	-19,7	-10,0	10,8	30,6	14,6			
Madera y muebles	-23,8	-3,8	14,3	7,3	7,2	-3,8	-20,9	-21,0	-10,0			
Papel e imprentas	-7,6	2,1	3,8	-4,3	-3,5	-9,0	-15,5	-7,5	-8,7			
Química, petróleo, caucho y plástico	-4,2	2,5	0,4	7,5	9,1	8,8	10,7	8,4	9,9			
Minerales no metálicos y metálica básica	7,8	20,1	24,7	19,5	22,2	13,7	3,6	-3,4	1,9			
Productos metálicos, maquinaria y equipos y otros n.c.p.	10,5	23,3	22,6	15,9	14,2	2,9	2,0	2,5	4,0			
Electricidad, gas y agua	5,0	-9,6	6,7	2,3	-4,7	10,5	4,5	2,4	12,3			
Construcción	12,7	3,6	1,8	-0,7	-1,0	4,7	8,9	11,5	9,4			
Comercio, restaurantes y hoteles	-10,6	-5,6	-6,0	-1,8	2,0	0,0	1,4	1,8	0,3			
Transporte	25,7	-1,6	2,1	-9,2	2,6	-5,4	-2,0	-12,3	-4,9			
Comunicaciones	-4,9	-2,8	1,1	4,0	7,3	5,6	1,8	-1,5	-2,3			
Servicios financieros (2)	3,2	0,8	1,2	-0,4	-1,6	0,1	-3,6	0,7	2,7			
Propiedad de vivienda	0,7	0,8	1,3	0,8	-0,4	0,6	-0,7	0,2	0,8			
Servicios personales (3)	3,0	3,0	4,1	3,3	1,8	4,1	3,2	4,3	4,4			
Administración pública	8,1	6,3	6,6	5,4	3,2	5,1	4,0	5,0	3,8			
Subtotal	5,8	7,4	8,2	6,6	5,1	4,3	4,5	6,4	7,7			
Menos: Imputaciones bancarias	-2,3	-6,4	-7,1	-7,5	-7,9	-5,7	-3,7	-0,9	-1,6			
PIB costo de factores	6,2	7,9	8,8	7,1	5,6	4,6	4,8	6,6	8,0			
Más: IVA neto recaudado	4,6	9,2	12,4	7,1	5,9	3,2	2,5	2,0	2,8			
Más: Derechos de importación	-29,0	-14,7	-22,1	-24,0	15,6	-1,3	-24,1	-3,7	-27,6			
PIB a precios de mercado	5,5	7,7	8,4	6,4	5,4	4,1	4,0	5,9	6,9			

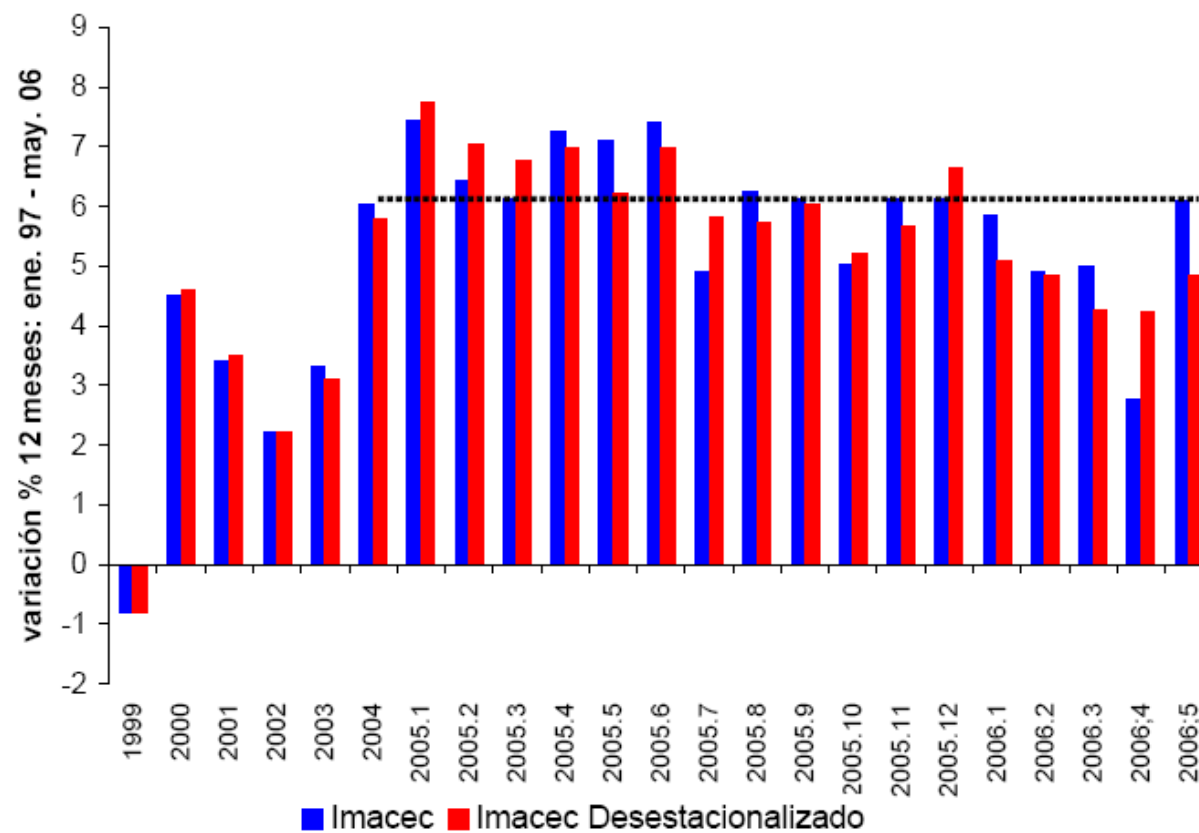
(1) Cifras preliminares.

(2) Incluye servicios financieros, seguros, arriendo de inmuebles y servicios prestados a empresas.

(3) Incluye educación, salud y otros servicios.

UNIVERSIDAD DE CHILE
IN41B

(B) EVOLUCIÓN IMACEC



UNIVERSIDAD DE CHILE
IN41B

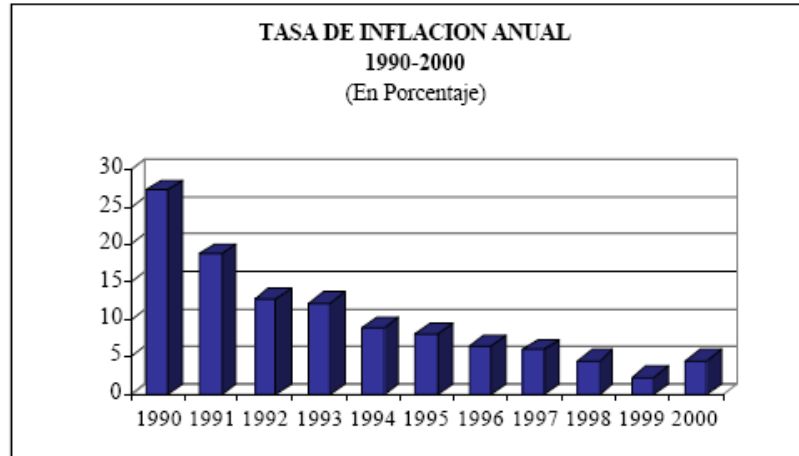
(C) EVOLUCIÓN IPC E INFLACIÓN (MIDEPLAN)

**INDICE DE PRECIOS AL CONSUMIDOR
Y TASA ANUAL DE INFLACION
1984-2000**

Año	Indice de Precios al Consumidor *	Tasa Anual de Inflación
1984	15,2	23,0
1985	19,2	26,4
1986	22,6	17,4
1987	27,4	21,5
1988	30,9	12,7
1989	37,5	21,4
1990	47,8	27,3
1991	56,7	18,7
1992	63,9	12,7
1993	71,7	12,2
1994	78,1	8,9
1995	84,5	8,2
1996	90,1	6,5
1997	95,5	6,0
1998	100,0	4,7
1999	102,3	2,3
2000	106,9	4,5

* Base: diciembre 1998 = 100, a diciembre de cada año

Fuente: Instituto Nacional de Estadísticas



Fuente: Instituto Nacional de Estadísticas

Inflación

- Desde 1990 hasta 2000, la tasa de inflación descendió de manera continua desde un 27,3% a un 4,5%.

UNIVERSIDAD DE CHILE
IN41B

■ EJERCICIOS

Pregunta 1: PIB e Inflación

Suponga que Chile tiene la siguiente economía:

Bienes	Producción 2002 (u)	Producción 2003 (u)	Precio 2002 (\$)	Precio 2003 (\$)	Participación en la canasta de consumo
Alcachofas	1000	1200	2	2	30%
Frutillas	500	600	3	5	20%
Melones	2500	100	1	4	10%
Sandías	300	1000	4	3	5%
Zapatos	1500	2000	50	45	25%
Pantalones	5000	500	15	12	10%

a) Determine el PIB real entre el 2002 y el 2003

El PIB real corresponde a las unidades fabricadas en el año 2003, valorizadas al año base 2002, lo que corresponde a:

$$\text{PIB } 2003_{\text{real}} = Y = 1200 \cdot 2 + 600 \cdot 3 + 100 \cdot 1 + 1000 \cdot 4 + 50 \cdot 2000 + 500 \cdot 15 = \$115.800$$

b) Determine la inflación del 2003

Calcularemos la inflación del 2003 utilizando el deflactor del PIB. Como ya calculamos el PIB real, calculamos el PIB nominal y deflactamos:

$$\text{PIB } 2003_{\text{nominal}} = 1200 \cdot 2 + 600 \cdot 5 + 100 \cdot 4 + 1000 \cdot 3 + 2000 \cdot 45 + 500 \cdot 12 = \$104.800$$

$$P = 104.800 / 115.800 = 0.905$$

$$\text{Y la inflación se define como: } (P-1) \cdot 100\% = (0.905-1) \cdot 100\% = -9.5\%$$

c) Considerando la última columna de la tabla, calcule el IPC del año 2003

$$\text{IPC} = \frac{0.3 \cdot 2 + 0.2 \cdot 5 + 0.1 \cdot 4 + 0.05 \cdot 3 + 0.25 \cdot 45 + 0.1 \cdot 12}{0.3 \cdot 2 + 0.2 \cdot 3 + 0.1 \cdot 1 + 0.05 \cdot 4 + 0.25 \cdot 50 + 0.1 \cdot 15}$$

La inflación calculada con el IPC es solo ponderar las cantidades por los pesos correspondientes:

$$\text{IPC} = \frac{0.3 \cdot 2 + 0.2 \cdot 5 + 0.1 \cdot 4 + 0.05 \cdot 3 + 0.25 \cdot 45 + 0.1 \cdot 12}{0.3 \cdot 2 + 0.2 \cdot 3 + 0.1 \cdot 1 + 0.05 \cdot 4 + 0.25 \cdot 50 + 0.1 \cdot 15} = 0.94$$

$$(0.3 \cdot 2 + 0.2 \cdot 3 + 0.1 \cdot 1 + 0.05 \cdot 4 + 0.25 \cdot 50 + 0.1 \cdot 15)$$

Utilizando la misma fórmula anterior: $(0.94 - 1) \cdot 100\% = -5.8\%$

Pregunta 2: Contribución al PIB

Indique cuál de las siguientes actividades contribuye al PIB de una nación:

a) Trabajo de los médicos públicos

R: Sí, pues es un gasto de gobierno (G)

b) Venta de una planta de revisión técnica que funciona hace años

R: No, ya que sólo hubo cambio de dueño, lo que no es gasto ni consumo ni inversión.

c) Construcción de una planta Luchetti en Lima

R: No, ya que no entrega utilidades al país. Se contabiliza en el PNB

d) Computadoras ensambladas en el país que se exportan al exterior

R: Depende: si al ensamblar se entrega valor sí, y se considera en el PIB sólo ese valor agregado. Si no se cobra nada adicional por hacerlo NO

Pregunta 3: Cuentas nacionales

Considere un país que tiene un PIB de 100 mil millones de pesos y un gasto agregado de 103 mil millones. El país tiene una deuda externa (es la única relación financiera con el resto del mundo) de 10 mil millones de dólares. Si el tipo de cambio de este país es de 2 pesos por dólar y la tasa de interés internacional (que se paga por la deuda externa) es de 5 %, calcule:

Los datos son:

PIB = 100,000 Millones de Pesos
Gasto Agregado = 103,000 Millones de Pesos
Deuda Externa = 10,000 Millones US
 $e = 2$ pesos/1US
 $r = 5\%$

a) El PNB.

El PNB se calcula como $PNB = PIB - F$, es decir:

$$PNB = 100,000 - 0,05 \cdot 2 \cdot 10,000 = 99,000$$

Por lo tanto el PNB = 99,000 Millones de Pesos.

b) El saldo (déficit o superávit) en la balanza comercial como porcentaje del PIB.

Sabemos que:

$$Y = C + I + G + XN$$

$$100 = 103 + XN$$

$$XN = -3$$

Por lo tanto el déficit de la balanza comercial es de -3,000 Millones de Pesos. Lo que representa un 3% del PIB.

c) El saldo en la cuenta corriente como porcentaje del PIB

El saldo de la cuenta corriente (en Millones de Pesos) es

$C.C = XN - F = -3 - 0,05 \cdot 2 \cdot 10 = -4$
Esto representa un 4% del PIB.

d) Suponga que las exportaciones son 8 mil millones de dólares, calcule las importaciones.

Sabemos que $X - M = -3$, por lo tanto (sabemos del enunciado que $X=8$) las importaciones son (en Millones de Pesos): $M = X + 3 = 11$

e) Si el ahorro nacional es 14% del PIB, cuánto es la tasa de inversión de esta economía.

La inversión (en Millones de Pesos) es:

$$I = \text{Ahorro Nac.} + \text{Deficit C.C.} = 14 + 4 = 18$$

Lo que representa un 18% del PIB

Pregunta 4: Actualidad

¿Qué busca el programa impulsado por el gobierno denominado Chile Compíte?. ¿Son los objetivos coherentes con la meta de crecimiento?.

Propuesta del Gobierno:

- **PARA LLEGAR A SER UN PAÍS DESARROLLADO, CHILE DEBE CRECER.**
- **EL CRECIMIENTO ECONÓMICO SOSTENIDO NO SE PRODUCE DE MODO AUTOMÁTICO: REQUIERE ESFUERZO CONTINUO TANTO DEL SECTOR PÚBLICO COMO DEL PRIVADO.**
- **EN LA NUEVA ECONOMÍA GLOBAL, EL MAYOR CRECIMIENTO SÓLO SE LOGRA CON MÁS PRODUCTIVIDAD, INVERSIÓN Y COMPETENCIA.**
- **PARA CRECER HAY QUE SER COMPETITIVOS, CON MÁS EMPRENDIMIENTOS, MAYOR INNOVACIÓN, UN MERCADO DE CAPITALES PROFUNDO Y UNA INSTITUCIONALIDAD MODERNA.**

- EL PLAN CHILE COMPITE TIENE POR OBJETIVO ESTIMULAR LA COMPETITIVIDAD DE NUESTRA ECONOMÍA. ANUNCIAMOS NUEVAS POLÍTICAS, MATERIALIZAMOS COMPROMISOS Y PRIORIZAMOS INICIATIVAS EN CURSO.

COMPONENTES DEL CRECIMIENTO:

- PRODUCTIVIDAD
- COMPETITIVIDAD
- INVERSIÓN

PILARES CHILE COMPITE:

- I. EMPRENDIMIENTO
- I. TECNOLOGÍA Y COMPETITIVIDAD
- I. MERCADO DE CAPITALES
- I. INSTITUCIONALIDAD PARA EL CRECIMIENTO