

## Clase Auxiliar 4

### Problema 1 (P2 C3 2006-1 Prof. Nicolás Beltrán)

En el amplificador de la figura 1 calcule la ganancia de voltaje  $A_V = \frac{V_o}{V_g}$  en el intervalo de frecuencias medias. Utilice para el transistor el circuito equivalente aproximado (esto es  $h_{re}=h_{oe}=0$ ).  $h_{ie}=1k$ ,  $h_{fe}=100$ .

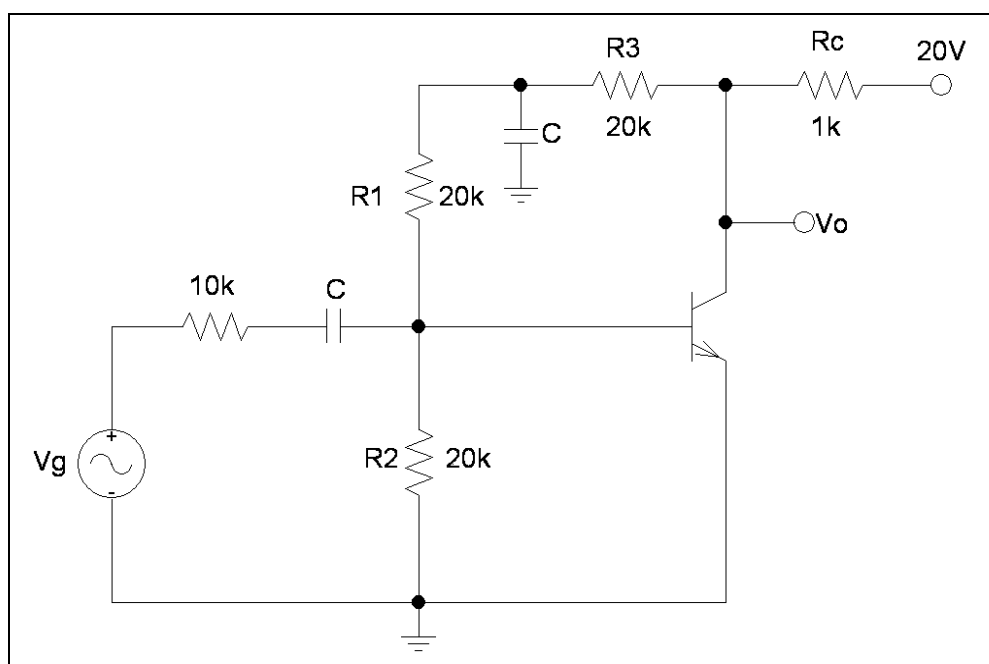
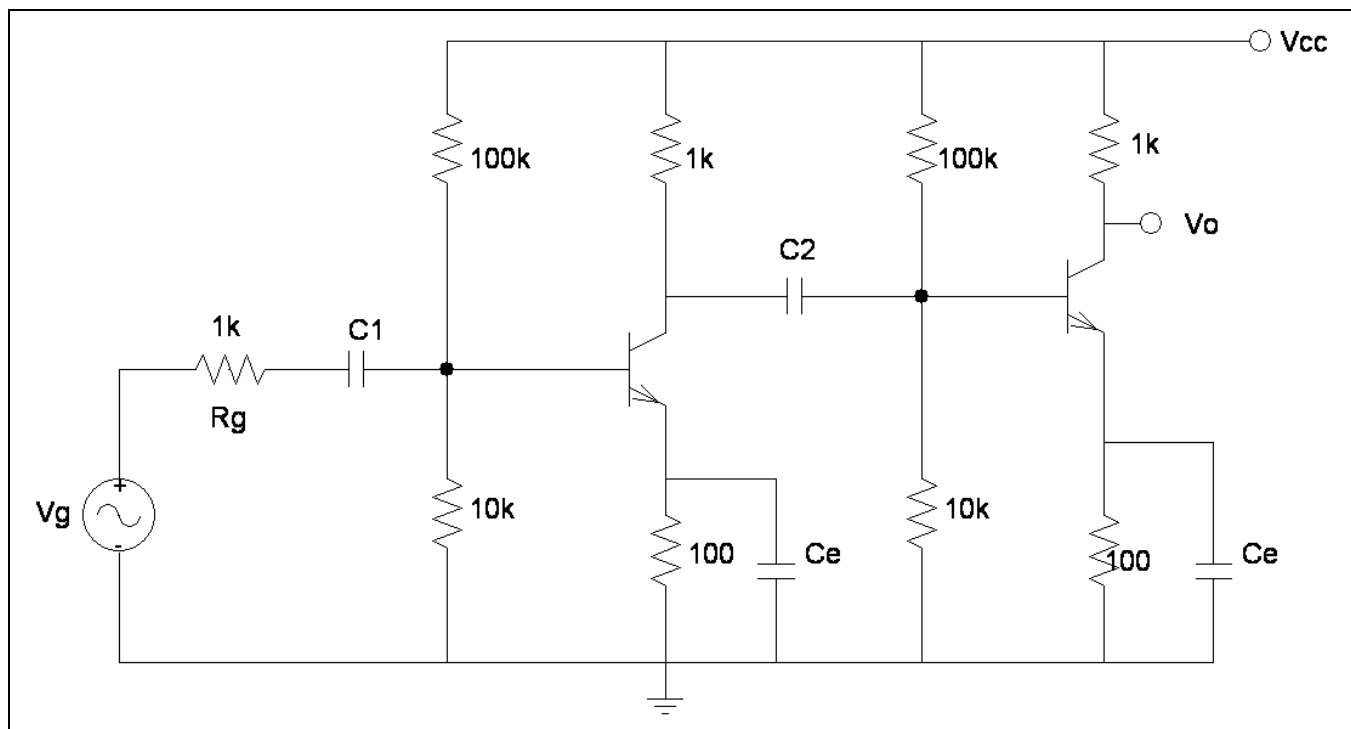


Figura 1.

### Problema 2 (P3 Ex 2006-1 Prof. Nicolás Beltrán)

En el circuito de la figura 2, determine la ganancia de voltaje en dB a frecuencias medias. Considere  $h_{re}=h_{oe}=0$ ,  $h_{ie}=1k$ ,  $h_{fe}=100$ .



*Figura 2.*