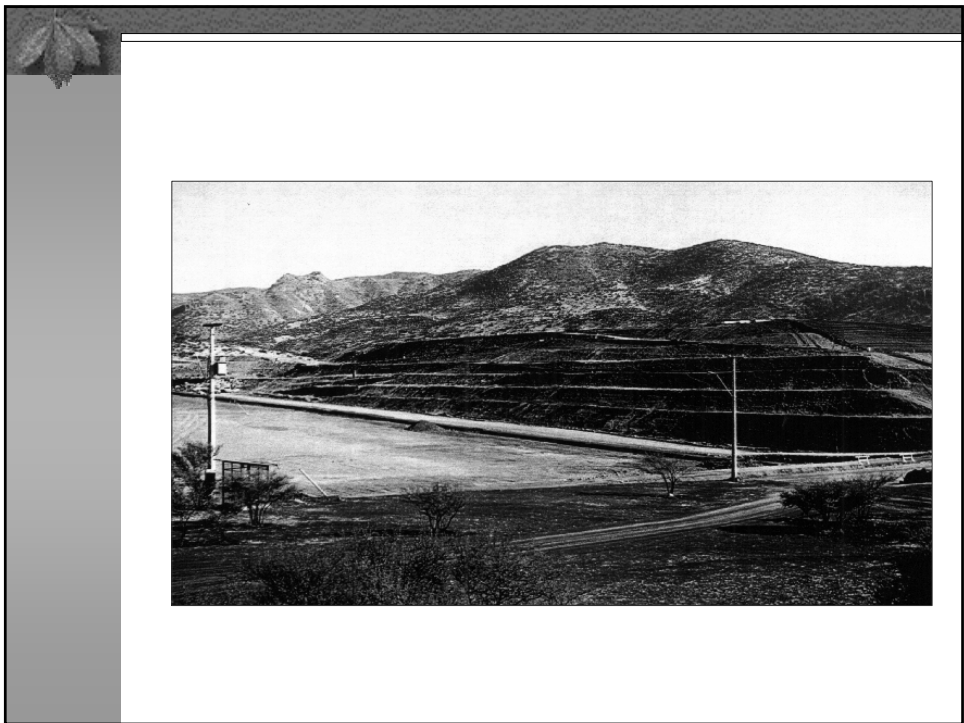
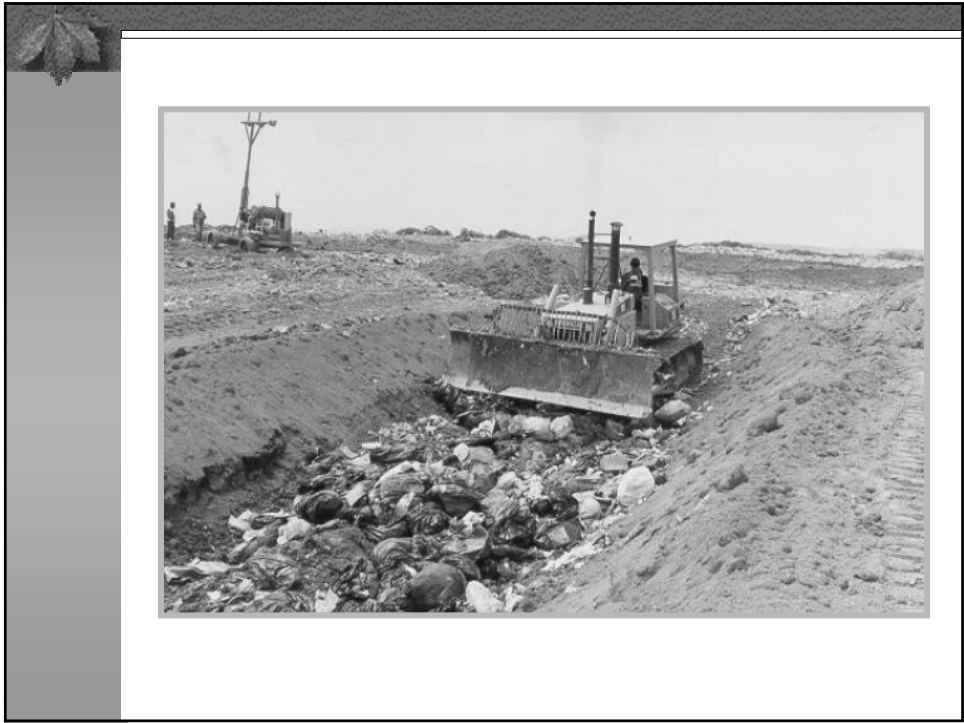
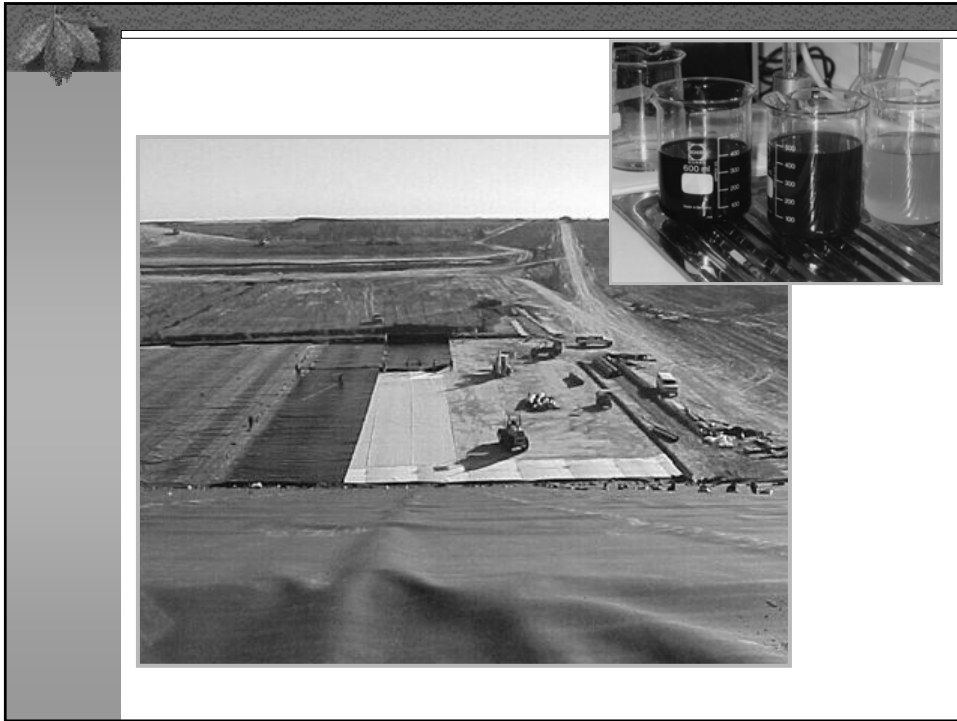


# INTRODUCCION





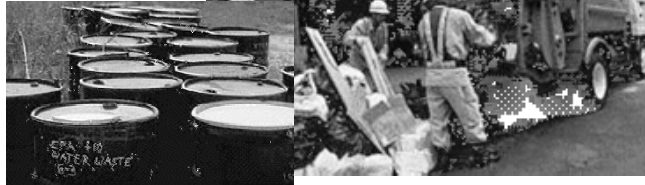




## INTRODUC

Qué es un residuo sólido y las distintas formas de clasificarlo

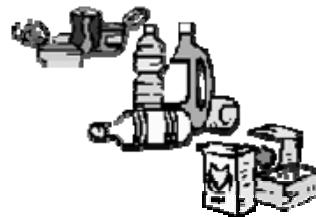
Residuo:



Material que no representa una utilidad o un valor económico para el dueño

## clasificación

El residuo se puede clasificar de varias formas, tanto por estado, origen o característica



## ESTADO



Líquido

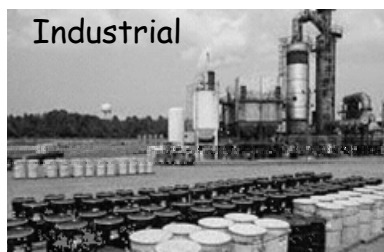


Sólido



Gaseoso

## ORIGEN



Industrial



Hospital

## Municipal



PPC según nivel económico en el año 2010 para Santiago

Nivel económico	PPC (kg/hab/año)
Alto (28,8%)	1,07
Medio Alto (34,1%)	0,86
Medio Bajo (34,0%)	0,66
Bajo (13,7%)	0,47
Valor Medio	0,77



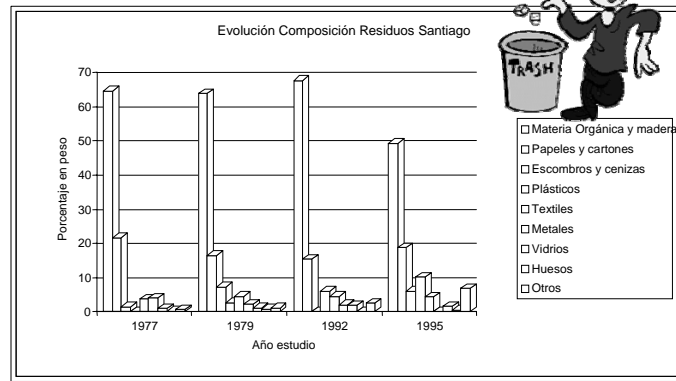
## Municipal

Producciones típicas de varios países

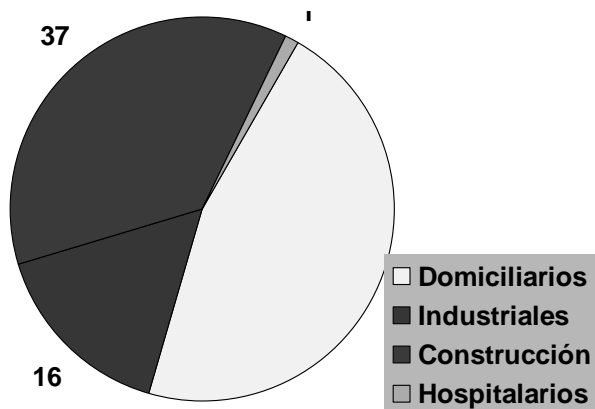
País	PPC Anual kg/hab/año
Austria	430
Canadá	630
República Checa	230
Dinamarca	520
Finlandia	410
Francia	560
Grecia	310
Hungría	420
Islandia	660
Italia	470
Korea	390
México	320
Holanda	540
Noruega	620
UK	350
USA	730



## Municipal



## Clasificación de Residuos Sólidos y Distribución %





## RIESGO

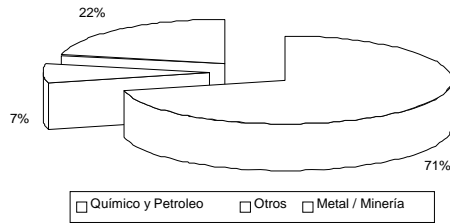


### **Residuo Peligroso:**

Son residuos que por su naturaleza son inherentemente peligrosos de manejar y/o disponer y pueden causar muerte, enfermedad; o que son peligrosos para la salud o el medio ambiente cuando son manejados en forma no apropiada.



### Residuo Peligroso:



### RIESGO

Residuo Inerte  $\neq$  Residuo Construcción

por manejo

por origen



Residuo no Peligroso, incluye RSM

