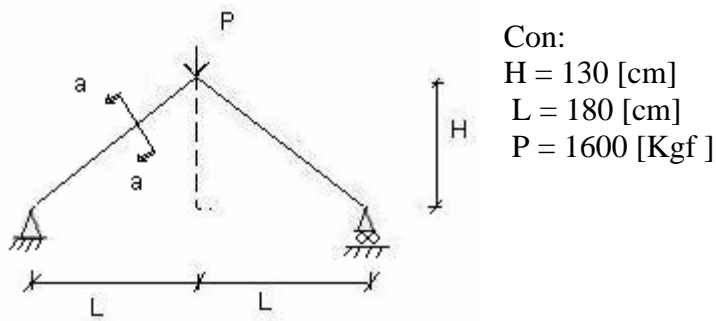


EJERCICIO N° 6 PRIMAVERA 2006.
CI32 – C

Profesores: Ma. Ofelia Moroni Y.
J. Felipe Beltrán M.

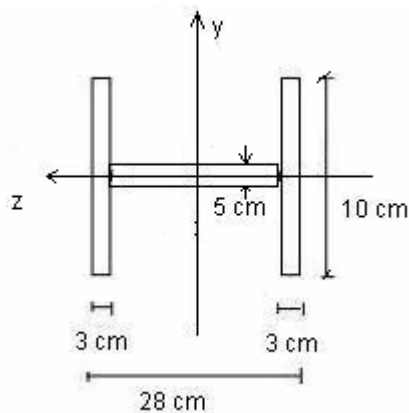
Problema N°1: Para el marco de la figura se pide determinar los esfuerzos máximos de compresión y tracción que surgen en la sección transversal.



- a) Si la sección transversal es circular de diámetro d y sus propiedades geométricas son:

$$A = 104 \text{ cm}^2.$$
$$I = 8824 \text{ cm}^4$$
$$d = 27 \text{ cm}.$$

- b) Si la sección transversal es doble T, y sus dimensiones son las indicadas en la sigte. Figura:



Vista a-a

Problema N°2: Determinar los valores de la fuerza P_1 , para los cuales en la sección inferior de la barra (base) no aparecen tensiones de tracción.

