

Desempleo (y empleo)

Macroeconomía II

Contenido

Los hechos estilizados

Desempleo y actividad económica

Salarios y actividad económica

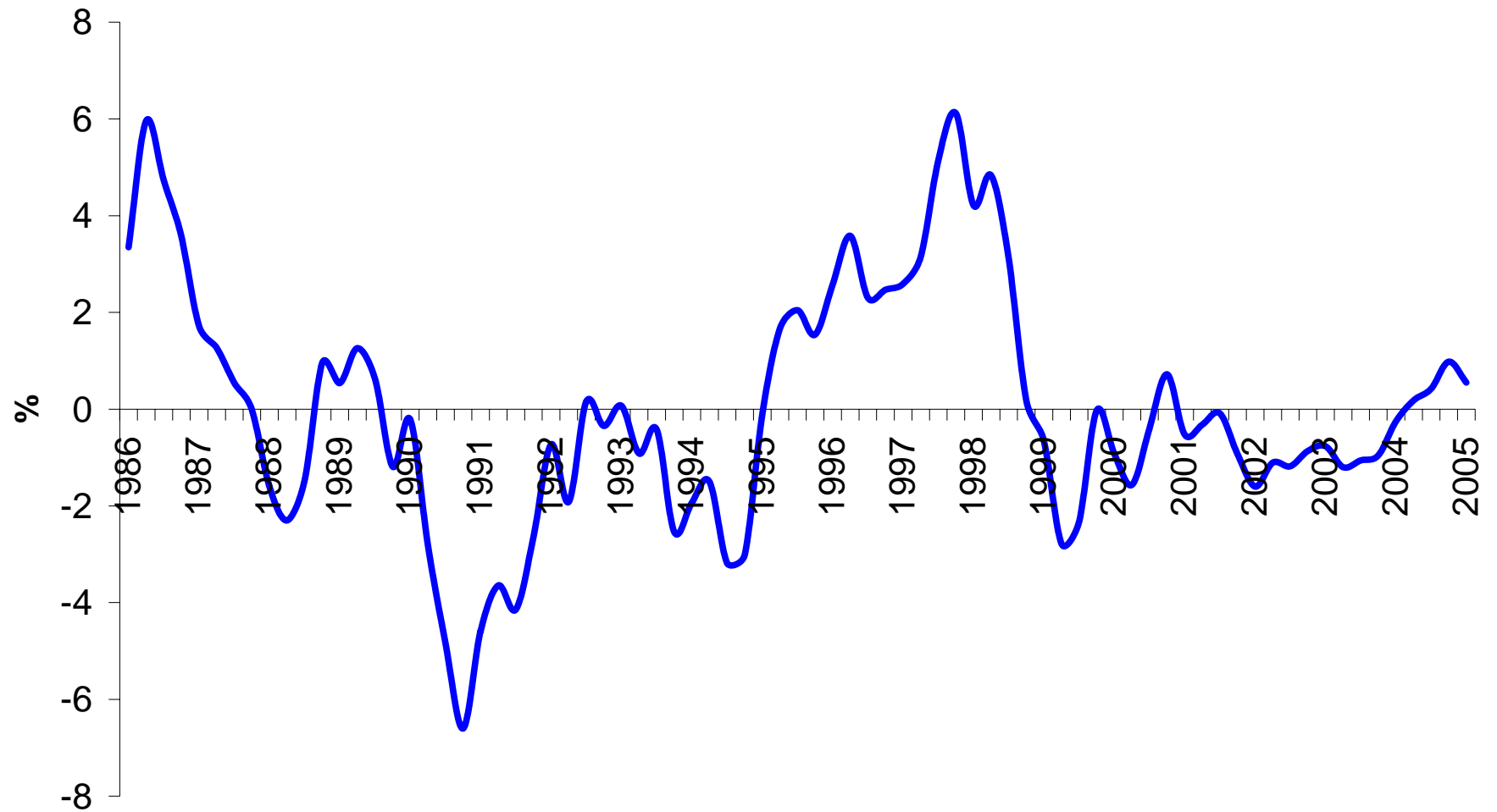
Volatilidad, persistencia y prociclicidad

Flujos brutos y netos de empleo

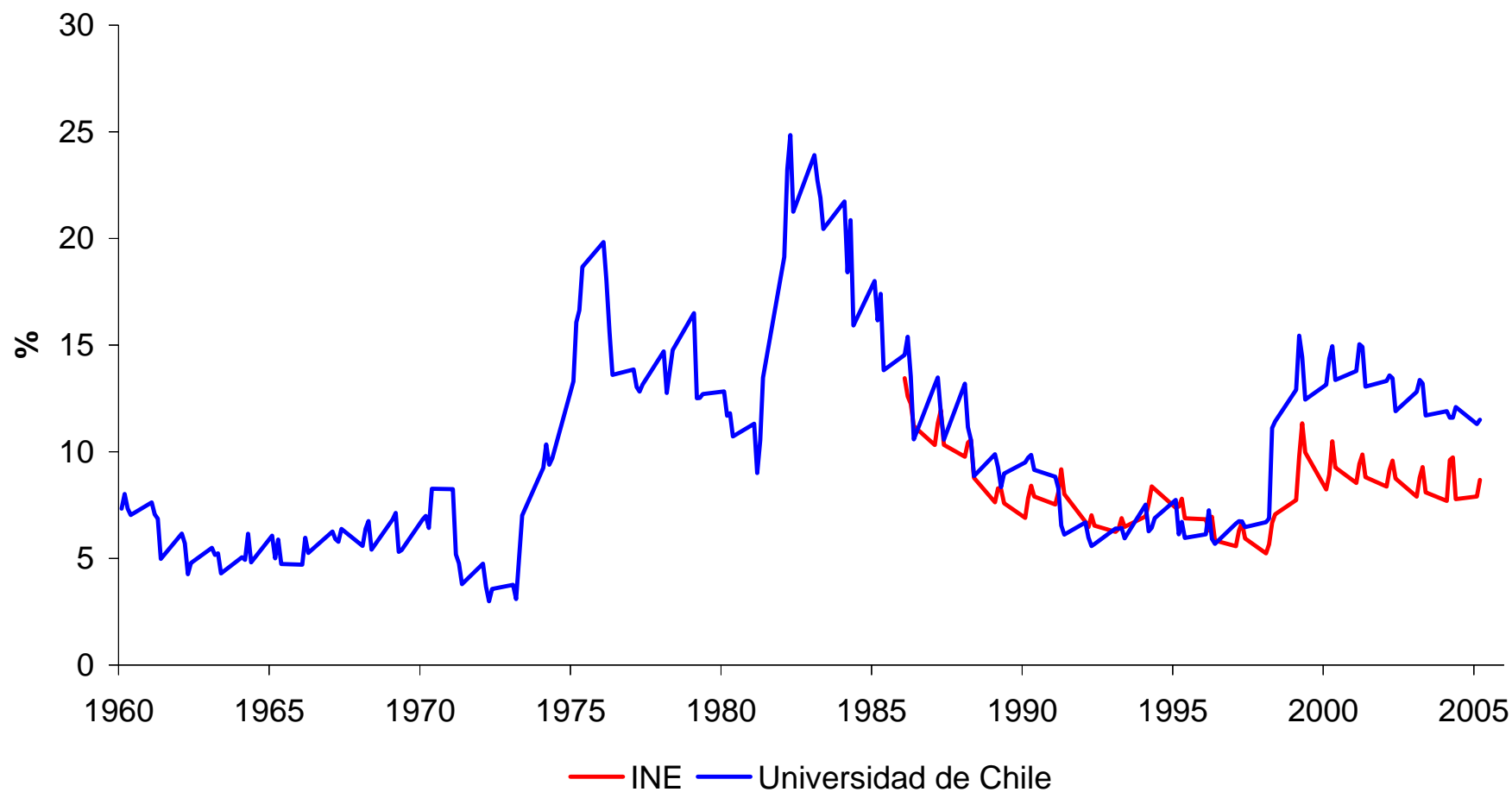
La teoría: por agregar

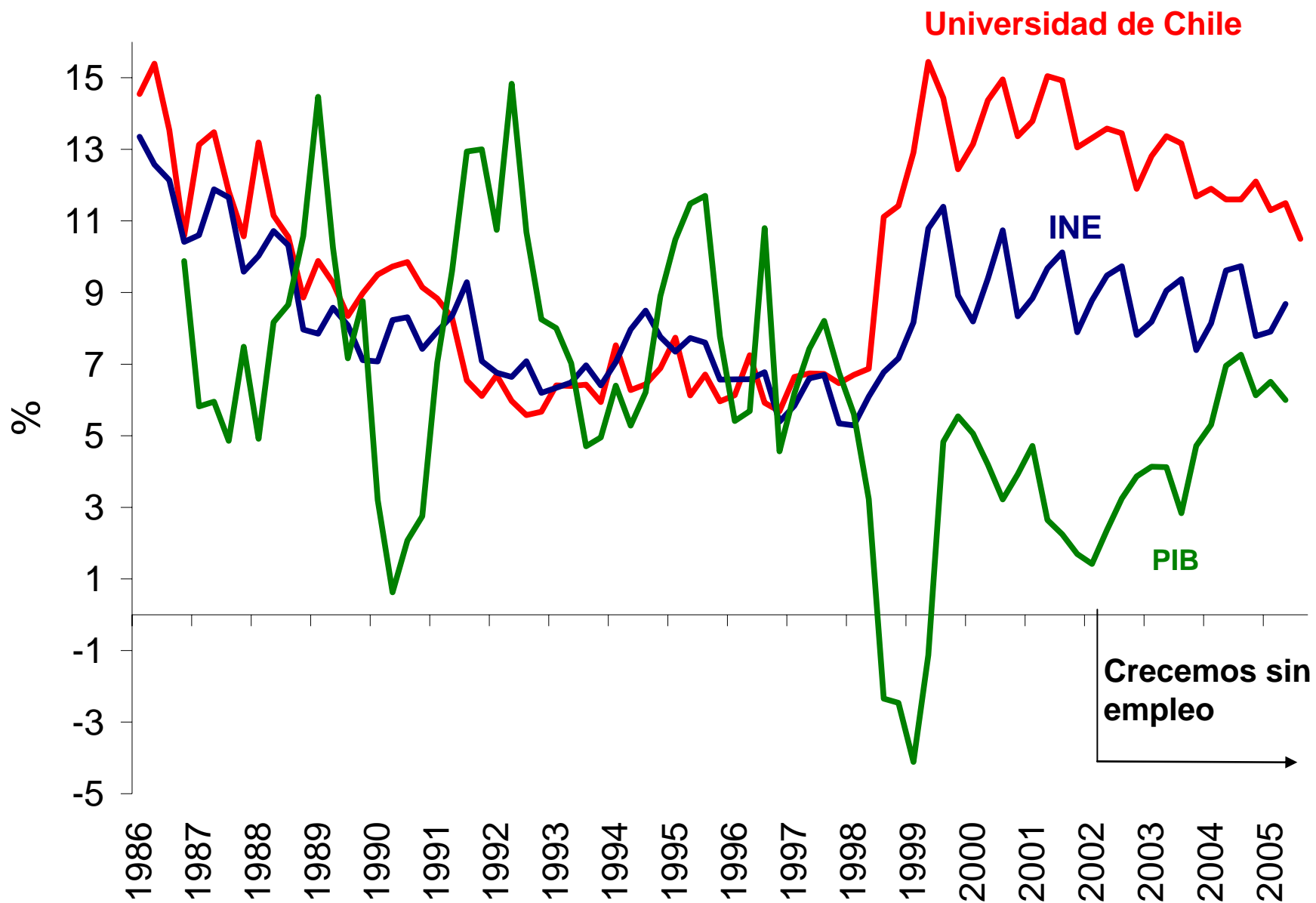
Ciclo en Chile

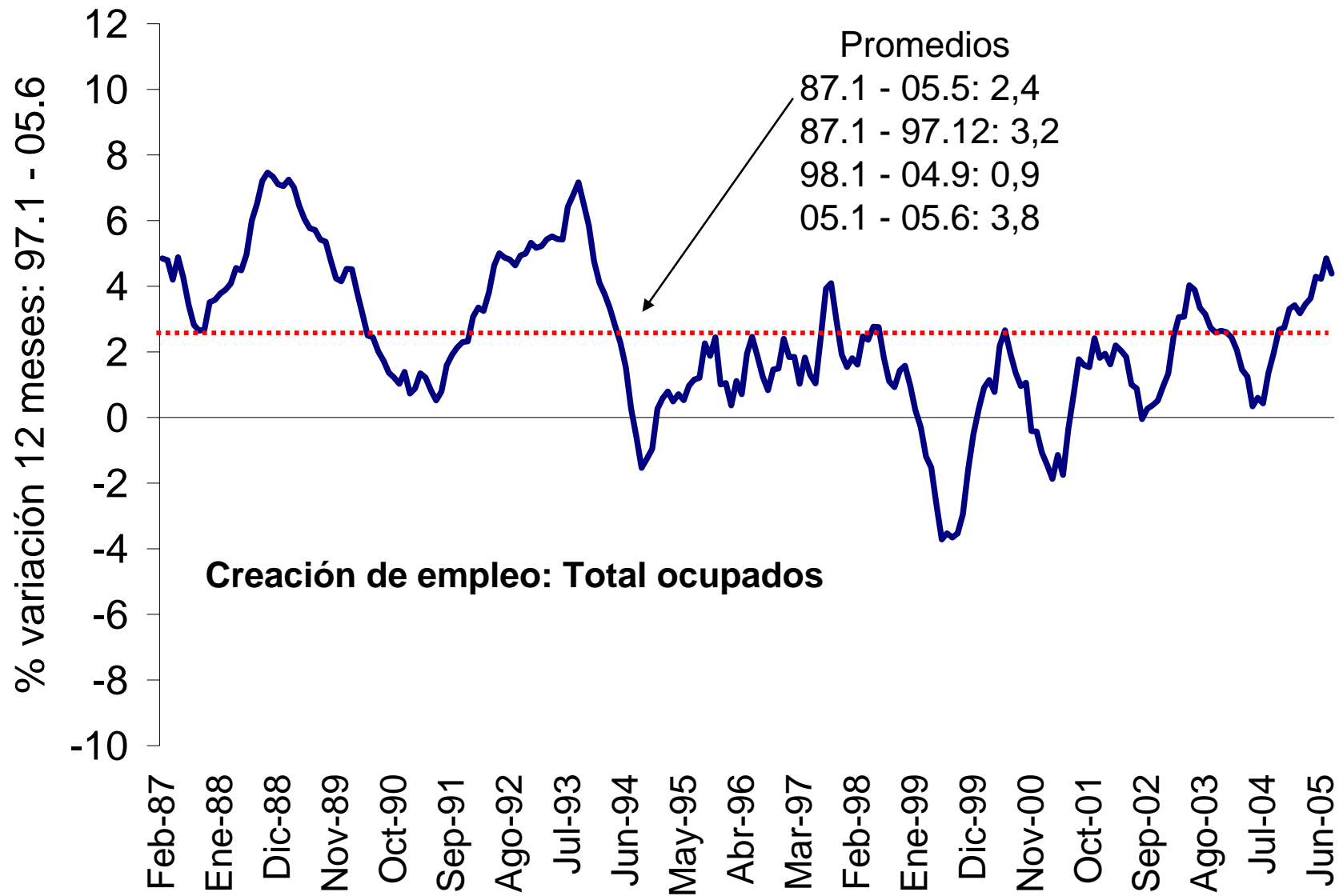
(% desviación desde HP)

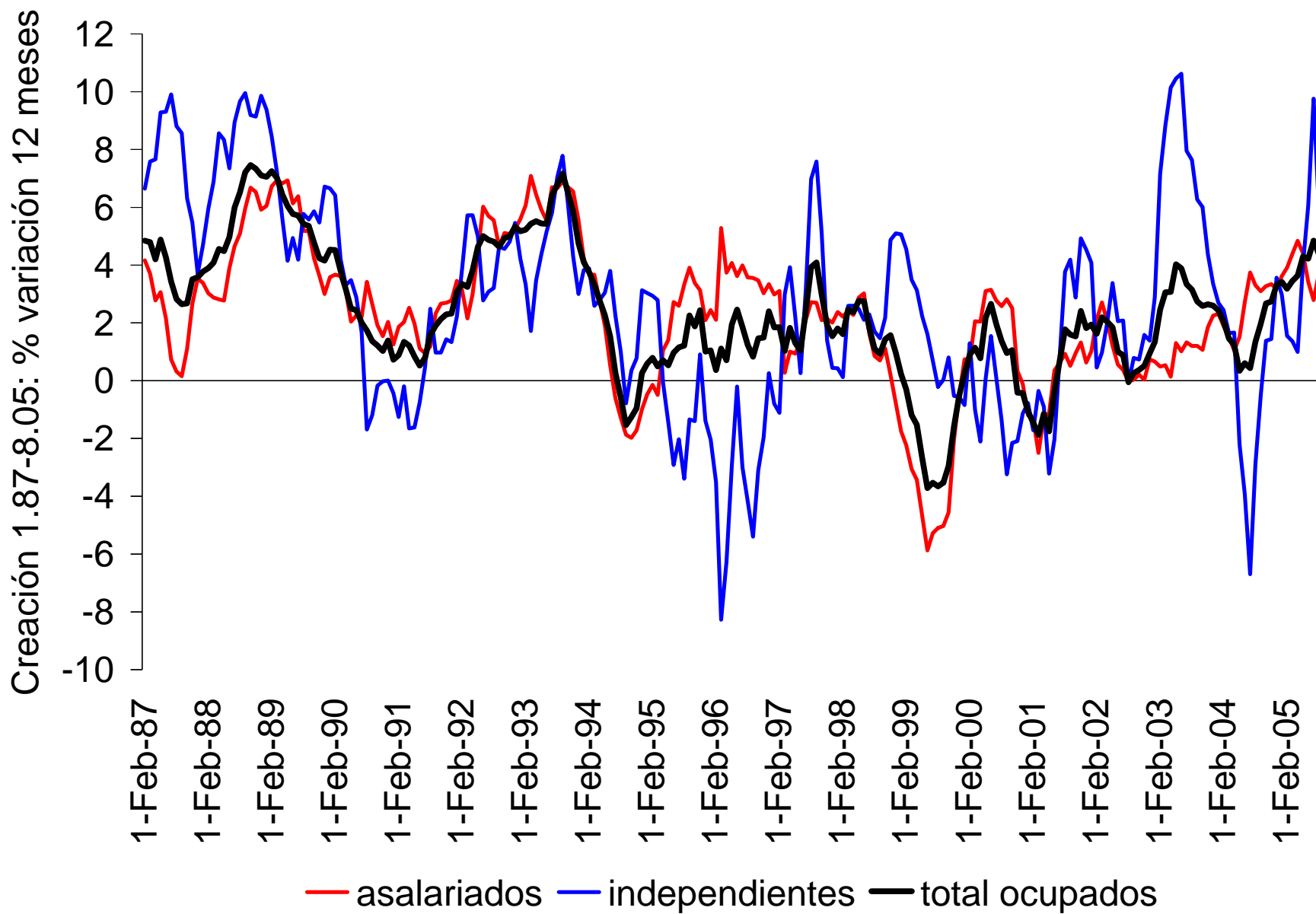


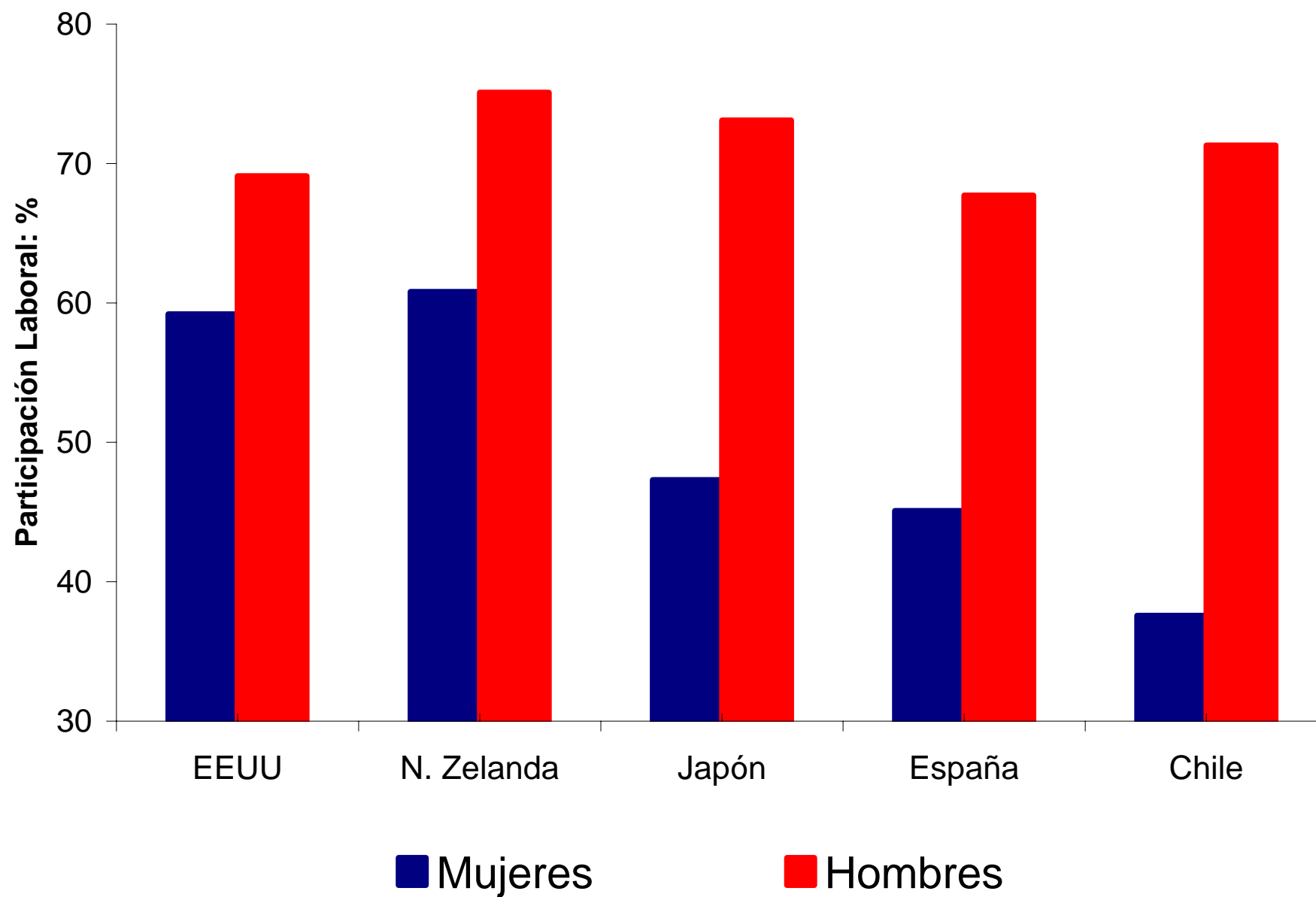
Desempleo en Chile (datos trimestrales)





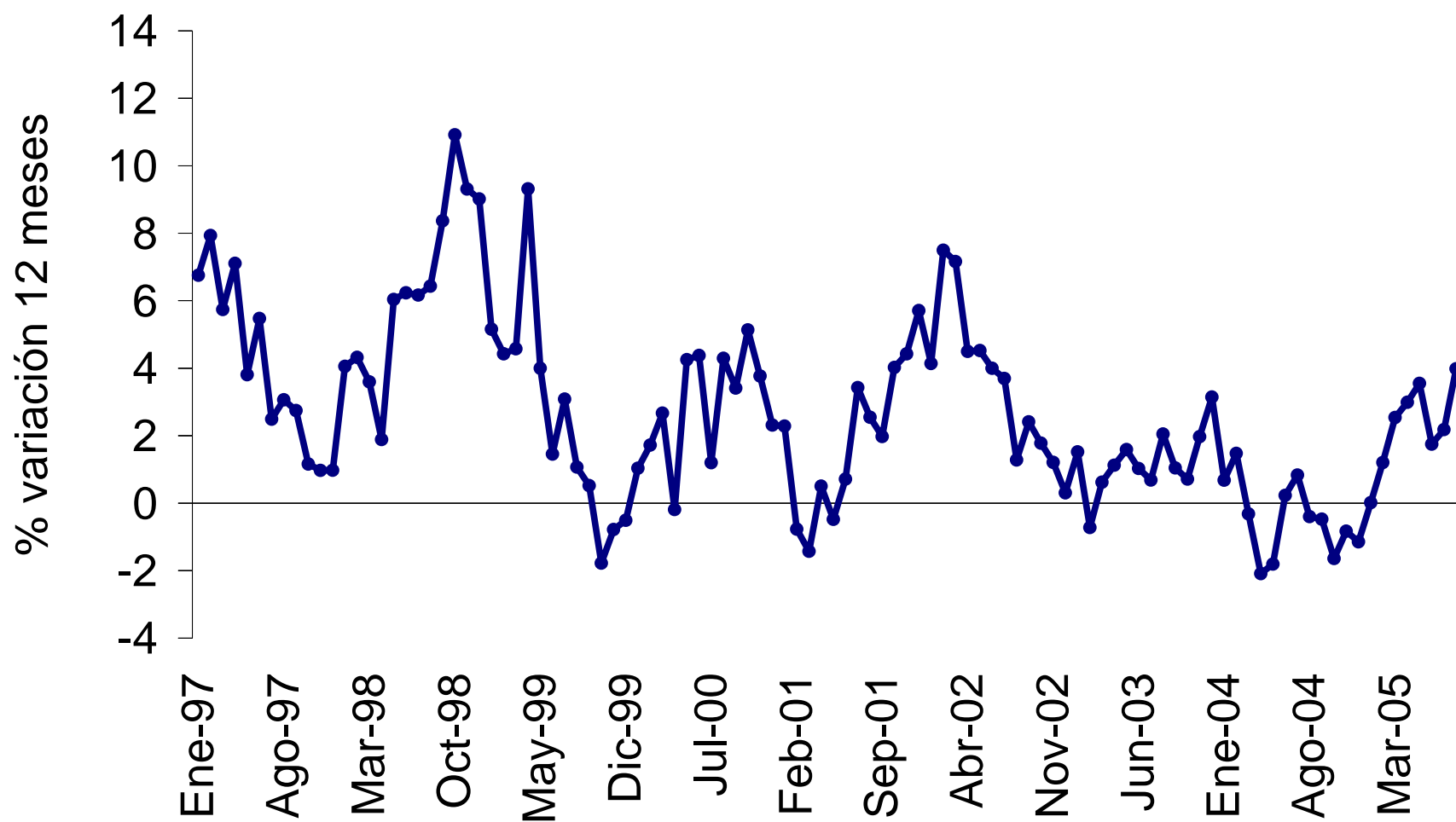






Costos Laborales Unitarios

(enero 97 - agosto 05)



Chile: 1986.1 – 2003.4
Características del Ciclo

	Volatilidad	Correlación con PGB	Persistencia
PGB	2.25	1	0.74
Empleo	1.55	0.48	0.76
Horas promedio	1.15	0.20	0.16
Salario real	1.23	0.36	0.71

Fuente: Bergoeing y Suárez (2001).

Chile: 1986.1 – 2003.4
Elasticidad de Oferta (Ciclo)

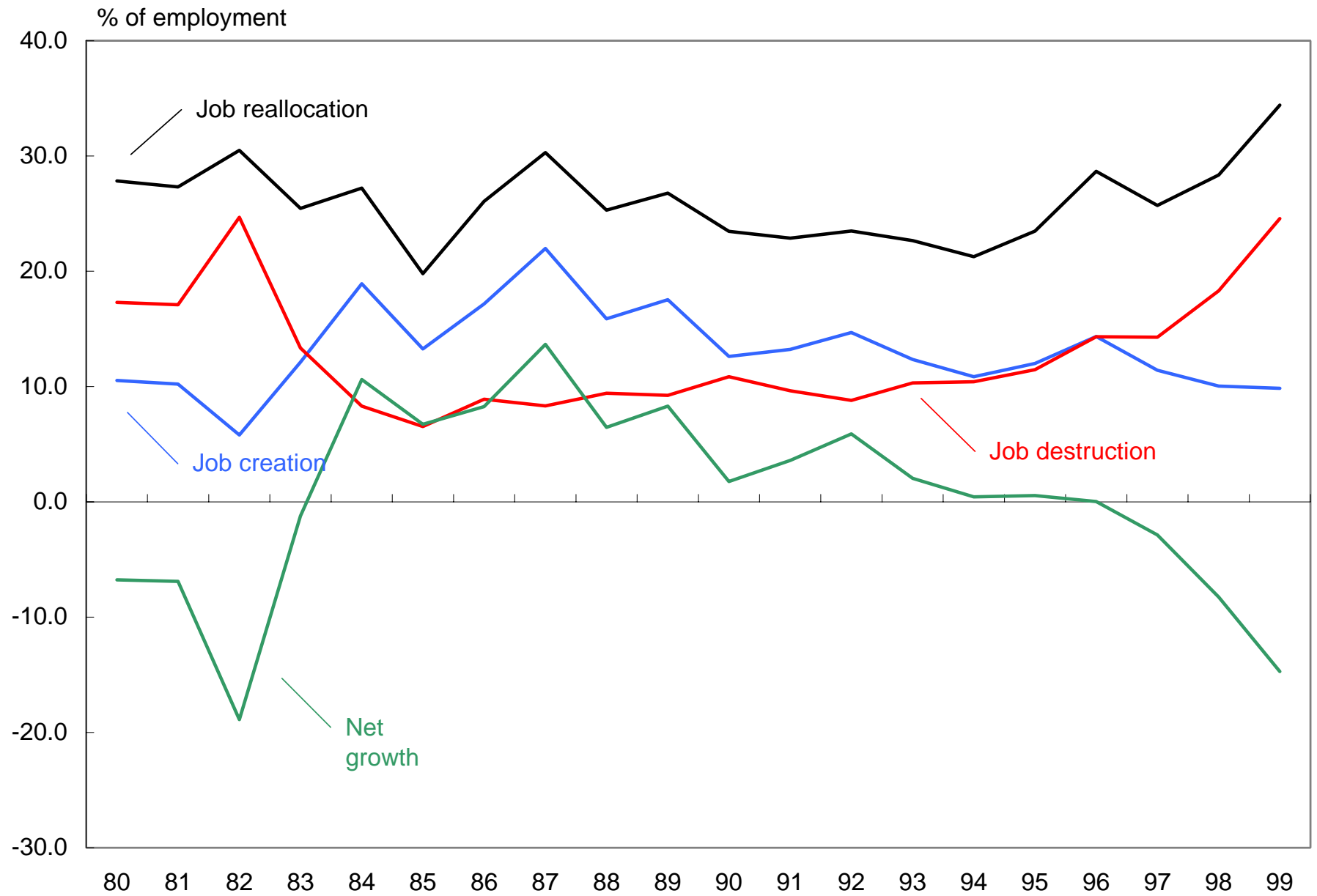
	Datos	KyP	Indivisible	KyP con G
Correlación (w/p, horas)	-0.23	0.93	0.78	0.12

Fuente: Bergoeing y Soto (2004).

Flujos brutos de empleo

- Creación y destrucción simultáneas (13.2% y 12.8% para flujos brutos de empleo)
- Correlation between creation and destruction
 - 1980-99: -0.75
 - 1984-96: -0.39
 - 1980-96: -0.74
 - 1984-99: -0.60
- Persistencia
 - Creación 66.7%, destrucción 71.9%
 - Durante las recesiones la persistencia de la creación es menor y la de la destrucción es mayor

Net and Gross Job Flow Rates in Manufacturing



La Teoría

¿Por qué las firmas no están dispuestas a contratar trabajadores a un salario un poco menor? ¿O por qué un trabajador decide dejar de serlo?

1. No quieren: no les conviene (link entre w y productividad – salario de eficiencia)
2. No pueden: hay acuerdos que les impiden (sindicatos, w mínimo)
3. No creen: trabajadores distintos (matching – demanda y oferta: desempleo v/s participación)