

# Ultimus® Workflow

## MANEJO DE PROCESOS DE NEGOCIOS PARA EMPRESAS EN TIEMPO REAL

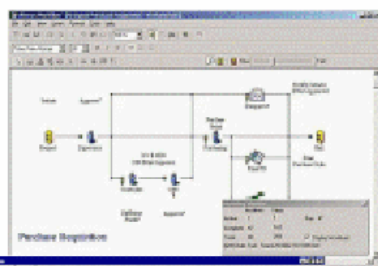
Ultimus Workflow Suite es una solución completa para la automatización de procesos de negocios, así como procesos de ordenes, requisiciones de compras, procesos de reclamos, revisión de documentos, y más. Este ofrece los medios mas rápidos de desarrollos sofisticados, basados en base de datos, escalables, aplicaciones de flujos de trabajo en intranets, extranets, y en la Internet sin programación, macros, o scripting. Ultimus emplea la base de datos de compañías y un poderoso browser de cliente para obtener un bajo costo total de propiedad y elevar el valor de inversión.

### ULTIMUS OFRECE UN CICLO DE PROCESO COMPLETO Y MANEJABLE

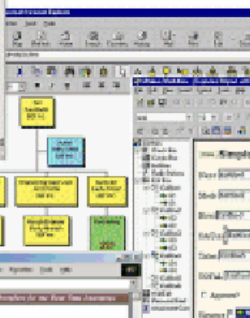
Utilizando las últimas tecnologías, incluyendo Web Services y el .NET, Ultimus está ofreciendo una forma para manejar sus procesos de negocio pasando por el descubrimiento, integración y evaluación de su solución para tomar decisiones futuras.



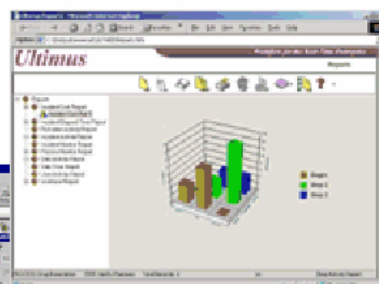
#### ULTIMUS PROCESS DESIGNER



#### ULTIMUS ORG CHART

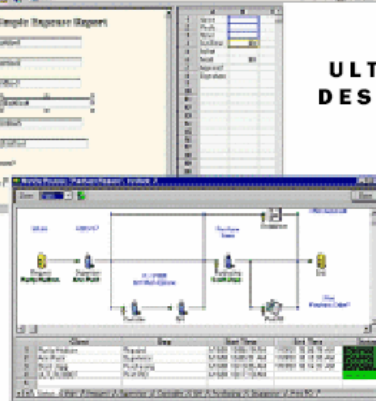


#### ULTIMUS REPORTS



#### ULTIMUS BUILDER

#### ULTIMUS DESIGNER



#### ULTIMUS CLIENT

#### ULTIMUS ADMINISTRATOR

**ULTIMUS PROVEE TODAS LAS HERRAMIENTAS QUE USTED NECESITA PARA CAMBIAR SUS PROCESOS DE NEGOCIOS BASADOS EN LA WEB, APLICACIONES DE FLUJO DE TRABAJO INTELIGENTE SIN PROGRAMACION.**

# ULTIMUS® WORKFLOW SUITE

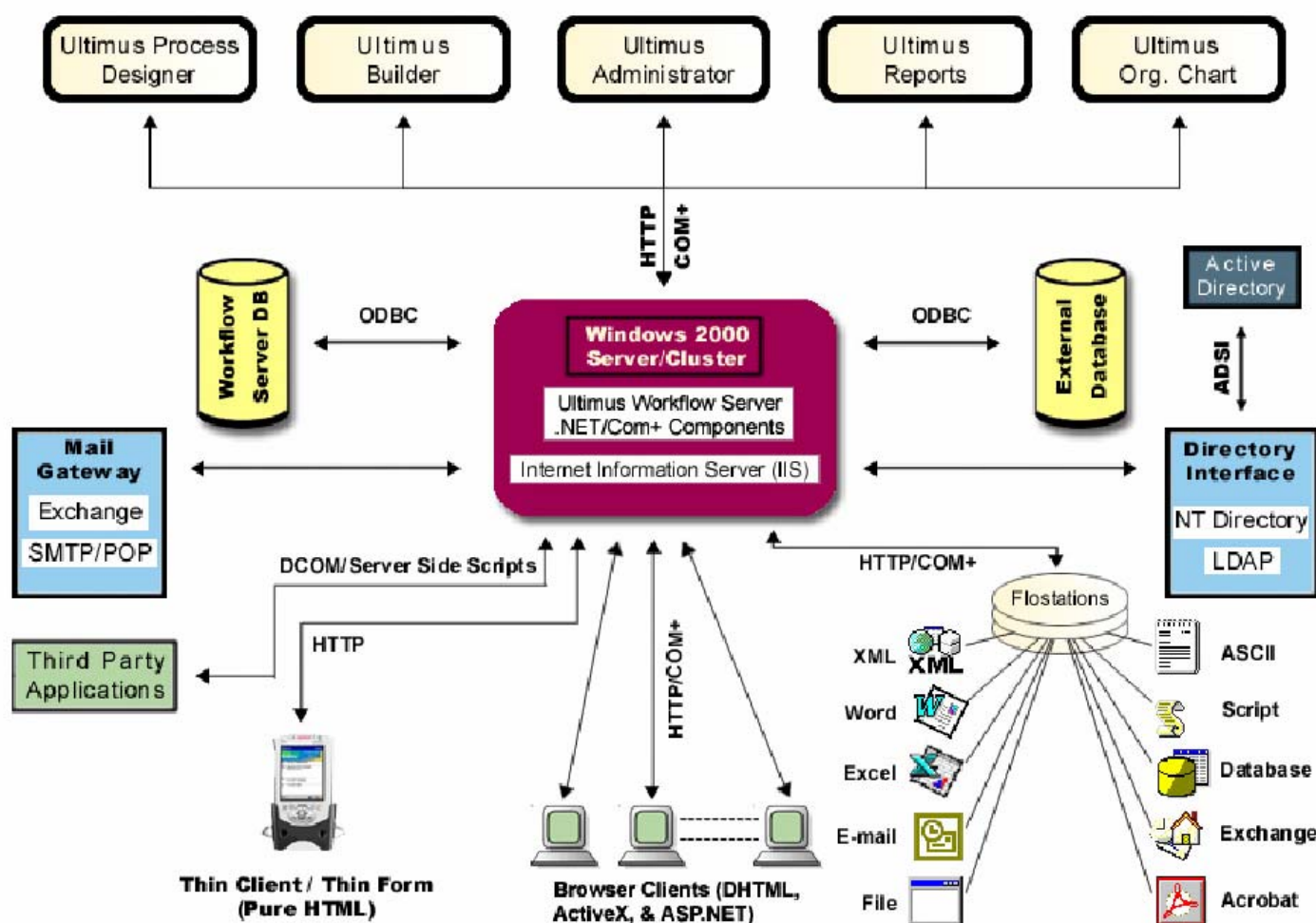
## UNA ARQUITECTURA ESCALABLE Y ABIERTA PARA EMPRESAS BPM

Ultimus Workflow Suite ofrece una escalabilidad, apertura y arquitectura confiable necesarias para la automatización de flujos de trabajo para grandes

empresas que podría abarcar a miles de usuarios. La arquitectura se basa en industrias estándares y empresas poderosas de tecnología incluyendo; Microsoft .NET, COM+

Windows 2000 Server, Microsoft Internet Information Server, COM/DCOM, ActiveX, XML, HTML, Active Directory y SQL Server o base de datos Oracle. La

arquitectura U2Net™ le permite a Ultimus Workflow Suite ser optimizada en cualquier empresa o ambiente Internet.



## Arquitectura Ultimus Workflow Suite

# ULTIMUS® WORKFLOW SUITE

## ULTIMUS WORKFLOW SERVER

El Ultimus Workflow Server controla la ejecución de procesos de flujo de trabajo y una amplia evaluación de tecnologías como .NET y COM+ para empresa con

escalabilidad. Su arquitectura única U2Net™ habilita a los usuarios para beneficiarse de las ejecuciones de las aplicaciones cliente/servidor

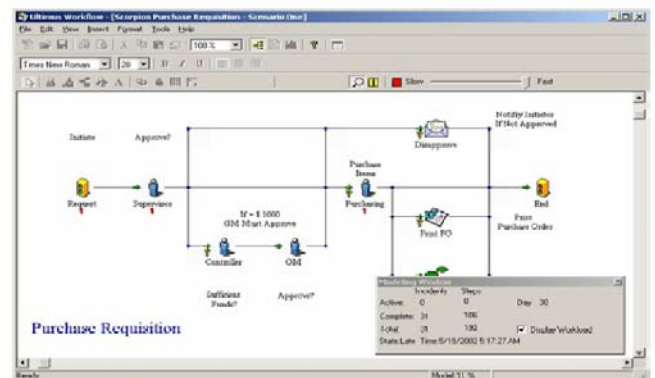
en un ambiente desarrollado basado en la web. Ultimus evalúa completamente el servidor clustering, el componente de descarga balanceada, el network de

descarga balanceada, y las capacidades de redundancia del Windows 2000 Advanced Server y el Application Center Server.

## ULTIMUS PROCESS DESIGNER

El Ultimus Process Designer proporciona un acercamiento intuitivo para diseñar procesos de negocios, la capacidad de presentar escenarios "what-if", y la creación de documentación para complementar con iniciativas de productividad como Six Sigma o ISO 9000. El Ultimus Process

Designer se integra fácilmente con el resto de los Ultimus Workflow Suite para descubrir procesos, diseñar, optimizar y documentar previo al desarrollo de una solución automática para el flujo de trabajo.



**EL DISEÑADOR DE PROCESOS DE ULTIMUS DESPLIEGA EN PANTALLA EL ESTATUS DE VARIOS INSIDENTES Y PASOS EN EL PROCESO COMO EL MODELO CONTINUO.**

## PROCESS DISCOVERY

El Ultimus Process Designer le permite crear fácilmente tanto un mapa de procesos como una representación gráfica de la evolución de un paso a otro del proceso, desde el principio hasta el

final. Este es el descubrimiento de proceso y estado de definición. Los dueños de los procesos de negocios juegan un papel importante en esta etapa desde el momento en que

adquieren los requerimientos de negocios, y los recursos que están disponibles para satisfacer estos requerimientos. Por lo tanto El Diseñador de Procesos de Ultimus es una

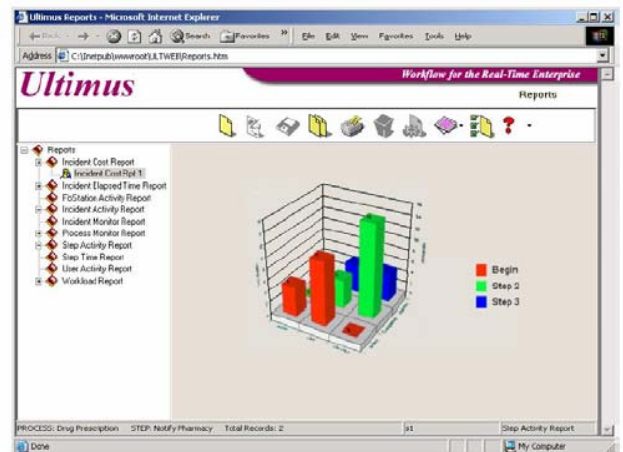
excelente herramienta para los dueños de procesos de negocios para definir y adquirir procesos de negocios sin la intervención de expertos IT.

# ULTIMUS® WORKFLOW SUITE

## PROCESS MODELING

El Ultimus Process Designer le permite definir escenarios reales y medir la carga de trabajos y el comportamiento del proceso en vez de predecirlo. Durante el proceso de modelado, este muestra gráficamente la progresión de incidentes a través de varios pasos en el mapa. Al final del recorrido del escenario,

el Process Designer es capaz de producir una variedad de reportes que habilitan al propietario de procesos de negocios para analizar y optimizar el desempeño del proceso. El Ultimus Process Designer es ideal para que los analistas de negocios analicen y optimicen los procesos.

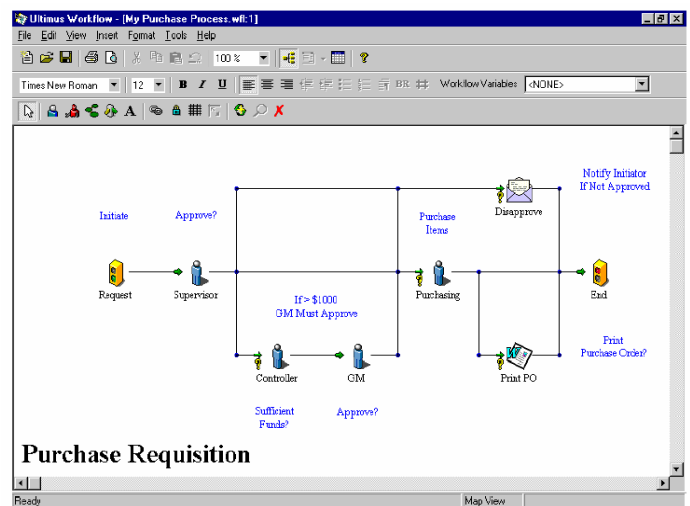


**EL MODELADOR DE REPORTES DEL ULTIMUS PROCESS DESIGNER OFRECE EVALUACION DE RESULTADOS DESDE UN PROCESS MODELING PARA OPTIMIZAR EL PROCESO SIENDO DISEÑADO.**

## ULTIMUS BUILDER

El Ultimus Builder proporciona todas las herramientas y construcciones necesarias para el diseño de aplicaciones sofisticadas del flujo de trabajo sin programar. Estas incluyen un diseñador de mapa gráfico de flujo de trabajo, un diseñador de formas electrónicas, Librerías

Form Object, un diseñador de hoja de cálculo, una herramienta de ruteo gráfico de datos, y un editor intuitivo, table-driven Conditions. Una vez desarrollado el proceso, usted puede probarlo corriendo simulaciones que muestren exactamente como se comportara en producción.



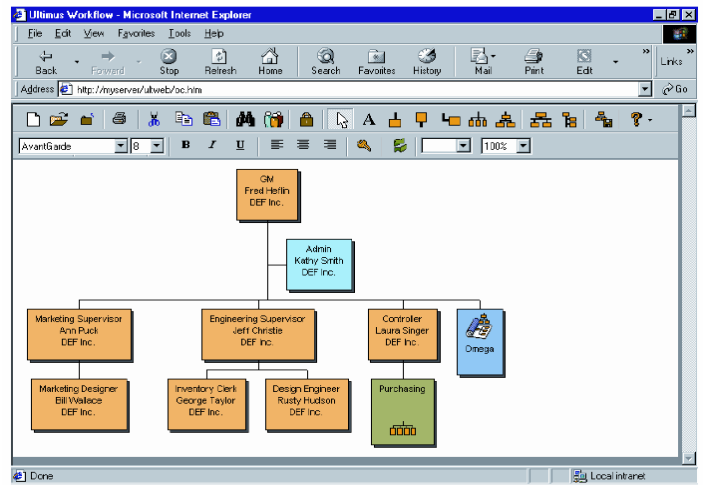
**ULTIMUS PROPORCIONA TODAS LA HERRAMIENTAS QUE USTED NECESITA PARA CAMBIAR SUS PROCESOS DE NEGOCIAS BASADOS EN LA WEB.**

# ULTIMUS® WORKFLOW SUITE

## ULTIMUS ORG CHART

El Ultimus Org Chart le permite al usuario diseñar gráficamente el organigrama de sus empresas. El Org Chart puede contener compañías, divisiones, departamentos, secciones, cargos o cualquier otra categoría de organización que usted escoja. Con cada cargo usted puede asociar un nombre de usuario. Con esta información, Ultimus esta al tanto de todos los cargos en la compañía, las personas responsables de los

cargos, y su relación de reportes. Esto le permite a Ultimus rutear el flujo de trabajo inteligentemente con el conocimiento de quienes son los participantes, sus funciones, y su reporte de relaciones. El Ultimus Org Chart esta íntimamente integrado con el Directorio Activo de Microsoft. Ultimus automáticamente asociara a los usuarios en su Directorio Activo con sus respectivos cargos en el Org Chart. Los cambios de



**EL ULTIMUS ORG CHART LE PERMITE ESTAR ENTERADO DE LAS RELACIONES DE CARGOS ENTRE LOS TRABAJADORES. ESTO HACE MAS FACIL EL DISEÑO DE PROCESO DE FLUJO DE TRABAJO.**

cualquiera son reflejados inmediatamente en el otro. Con un Directorio Activo, toda información organizacional relevante

reside en una locación facilitando su administración..

## PROCESS DOCUMENTATION

El Ultimus Process Designer tiene la habilidad de crear diseños detallados e instrucciones de documentación acerca de los requerimientos del flujo de trabajo. Esta documentación se produce usando las plantillas Word de Microsoft que pueden

estar en cualquier formato definido por el usuario. Esto incluye formatos de documentos ISO 9000 y el formato recomendado por el Workflow Development Methodology, un acceso probado para los desarrollos y soluciones automatizadas del flujo de procesos.

**Customer: DEF Inc.**

Process Name:  #Process\_Name#  
Process Description:  #Process\_Description#  
Process Creation Date:  #Process\_Creation\_Date#  
Process Map:  #Process\_Map#  
Number of Steps:  #Total\_Number\_of\_Steps#  
Details about steps:  #Single\_Step\_Loop#

Name:  #Step\_Label#  
Conditions Table:  #Step\_Conditions\_Table#  
Recipient Name:  #Step\_Recipient\_Name#  
Completion Time Notes:  #Step\_Completion\_Time\_Notes#  
Extension Time Notes:  #Step\_Extension\_Time\_Notes#  
Inputs:  #Step\_Inputs#  
Outputs:  #Step\_Outputs#  
Activities:

Ultimus  
Report Name: DEF Inc. Process  
Variables:  
Step Extension Time Notes  
Step Inputs  
Step Outputs  
Step Recipient  
Step Delay Time Notes  
Step Notes  
Select Variable and click Insert to insert variable at cursor location.  
Insert  
Cancel



# ULTIMUS® WORKFLOW SUITE

## ULTIMUS ADMINISTRATOR

El Ultimus Administrator ofrece capacidades poderosas, centralizadas y convenientes para

manejar y administrar el flujo de procesos en forma remota y ofrece el más bajo Costo Total

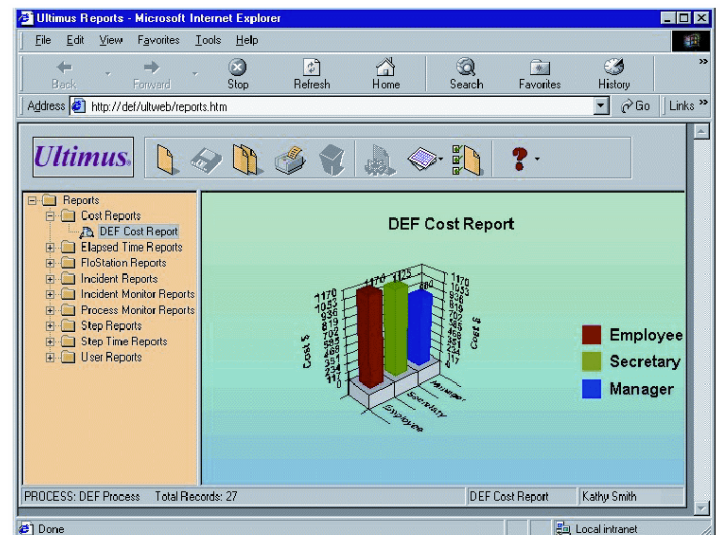
para el propietario. Esta es una aplicación básica de Microsoft Management Console

(MMC) que proporciona una interfase familiar para administradores.

## ULTIMUS REPORTS

El Ultimus Reports es una herramienta basada en la web para crear reportes gráficos y tabulares que mide la efectividad del proceso de flujo de trabajo. Un asistente facilita la creación y modificación de reportes usando plantillas estándares de reportes con las notaciones que usted defina. Los reportes basados en la web pueden ser diseñados, generados y accedidos virtualmente en forma segura desde cualquier

lugar en la Internet. El costo, tiempo y el estatus métrico puede ser visto por un usuario, o departamento. Esto proporciona al usuario datos reales acerca del flujo de trabajo que puede ser utilizado para reingeniería de procesos de negocios. Los datos pueden ser exportados a Microsoft Excel o utilizados por otra herramienta generadora de reportes para análisis adicionales.



**USANDO EL ULTIMUS REPORTS MODULE USTED PUEDE HACER REPORTES A PARTIR DE UNA INFORMACION REAL PARA MEDIR EL COSTO Y EFECTIVIDAD DE SUS PROCESOS.**

## ULTIMUS FLOBOTS™ AND FLOSTATION

El Ultimus Flobots produce aplicaciones populares y poderosas como Microsoft Excel y Microsoft Word en los

“workflow robots”. Así como los robots son utilizados para desempeñar diferentes tareas en una fábrica,

usted puede usar aplicaciones populares para desempeñar tareas de flujo de trabajo específicas. Ultimus

también provee una extensiva SDK que permite la integración personalizada con terceras aplicaciones.

# ULTIMUS® WORKFLOW SUITE

## ULTIMUS CLIENT

El Ultimus Client habilita a los usuarios para participar fácilmente en los procesos de flujo de trabajos usando un browser Web sin la necesidad de software para clientes adicionales. Ultimus provee varias versiones de sus clientes para diferentes plataformas y aplicaciones. Estas son:

- Un cliente basado en ActiveX que proporciona una rica experiencia al usuario.
- Un Thin Client basado en ASP.NET para ambientes con ancho de banda.
- Outlook 2000/2002 Cliente aparece como una carpeta de Outlook.
- Custom Client permite a los usuarios desarrollar sus propios clientes.

El Client maneja todas las comunicaciones con el servidor workflow y provee una lista de tareas simple, prioritaria y personalizable para el usuario. Siempre que el usuario seleccione un artículo de la lista de tareas, a forma electrónica se despliega. Los usuarios pueden sencillamente llenar la forma y enviarla. La tarea se completa y el flujo de trabajo avanza. El Client desempeña las siguientes funciones:

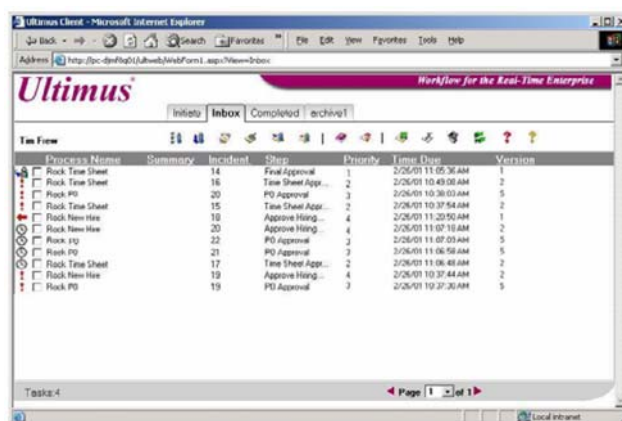
- **Lista de Tareas Prioritarias:** Mantienen una lista de todas las tareas que el usuario ha hecho. Las tareas están priorizadas como, Actual, Pospuesta, Urgente, Completa, Rechazada y Reasignada.
- **Vistas:** el Client permite al usuario definir las vistas. Esto los habilita para ver solo las tareas con la cuales ellos quieren trabajar. Para su conveniencia, las vistas para cada usuario o grupo pueden ser establecidas por el Ultimus Administrador.
- **Formas:** el Cliente llama las forma para la tarea donde quiera que la tareas este seleccionada en la lista de tareas.
- **Nuevas Tareas:** el Client permite al usuario empezar nuevos procesos reflujo de tareas seleccionando un proceso desde el Initiate Task View.
- **Predeterminadas:** Los usuarios pueden establecer como predeterminados para cualquier proceso nuevo que ellos inicien.
- **Adjuntos:** Los usuarios pueden adjuntar un archivo o un documento a cualquier proceso flujo de tareas.



EL OUTLOOK 2002 CLIENT PERMITE AL USUARIO MANEJAR TAREAS DE FLUJO DE TAREAS JUNTO CON OTRAS TAREAS DESDE EL MICROSOFT OUTLOOK 2002.

Cuando un documento es adjuntado, un apuntador del documento es llevado con el flujo de trabajo por lo que esto puede ser

revisado por otro participante de flujo de trabajo.



EL THIN CLIENT PERMITE A LOS USUARIOS ACCESAR A LAS TAREAS DE ULTIMUS WORKFLOW DESDE CUALQUIER PARTE EN LA INTERNET USANDO CUALQUIER BROWSER, Y CUALQUIER PLATAFORMA, INCLUYENDO EQUIPO MOVIL.

## ULTIMUS® WORKFLOW SUITE

- **Regresar:** Los usuarios pueden regresar un paso de flujo de trabajo. Esto provoca que el proceso se mueva de cualquier paso básico previo hacia el Event Conditions Tables.
  - **Conferir:** envía una tarea a otro usuario para información o consejo pero no afecta las propiedades o tareas del propietario.
  - **Archivo:** esta poderosa característica de auditoría instruye al Cliente para archivar automáticamente una forma después de completada. Las Formas Archivadas pueden ser revisadas y autorizadas en el Ultimus Client.
  - **Funciones Varias:** el Ultimus Client tienen una variedad adicional de funciones, tales como configurar preferencias, asignar tareas a otros usuarios, revisar el estatus de un incidente, y retring tareas desde un queue.
  - **Ayuda:** El Ultimus Cliente provee ayuda para procesos y niveles de pasos directamente de la forma.
- Vistas Personalizadas: Ultimus proporciona la capacidad para que un usuario o administrador pueda crear vistas personalizadas para desplegar solo la información relevante para las aplicaciones o usuarios.



Ultimus ofrece a las industrias la plataformas mas completa y escalable para diseñar, modelar, optimizar, documentar y desarrollar procesos de negocios. Su paquete de automatización del flujo de trabajo para las empresas y el software de análisis/modelado de procesos provee a las compañías las herramientas para optimizar el desempeño de sus negocios; incrementar la eficiencia y mejorar los beneficios. Su capacidad de integración con terceras partes extiende el alcance de la plataforma, provee fácilmente transferencia de información entre las aplicaciones y las organizaciones.

La compañía provee soluciones para los procesos de negocios a más de 1,000 clientes incluyendo a el Carnival Cruise Lines, Citizens Bank, Honeywell, McKessonHBOC, Microsoft, SAS, Sony, Siemens, Banco General, Global Bank Corporation, Grupo Financiero Uno (Banco Uno), Corporación Andina de Fomento e Internacional de Seguros.. Las oficinas principales están en Cary, NC, y cuentan con oficinas regionales en Alemania, China, Japón, el Medio Oriente, el Sur de Asia, el Reino Unido y Panamá para Latinoamérica. Además brinda una red de soporte con 85 socios al rededor del mundo. Ultimus es ganador de varios premios tales como: el 2002 Inc 500 y un premio de Deloitte & Touche Technology Fast 500 Award. Ultimus es reconocida como una industria líder por la revista KM World en la lista de "Companies that Matter in Knowledge Management," y recientemente ganó el premio CRN's 2002 Editor's Choice Award. Para información adicional acerca de Ultimus puede visitar nuestro sitio web: <http://www.ultimus.com>, emailing: [ventas@ultimus.com](mailto:ventas@ultimus.com), o llamando a los teléfonos (507) 226-0794, (507) 226-7501.