

Qué Debe Hacer Chile Para Crecer (Sostenidamente) Más

Raphael Bergoeing
CEA - Universidad de Chile
y
Banchile Inversiones

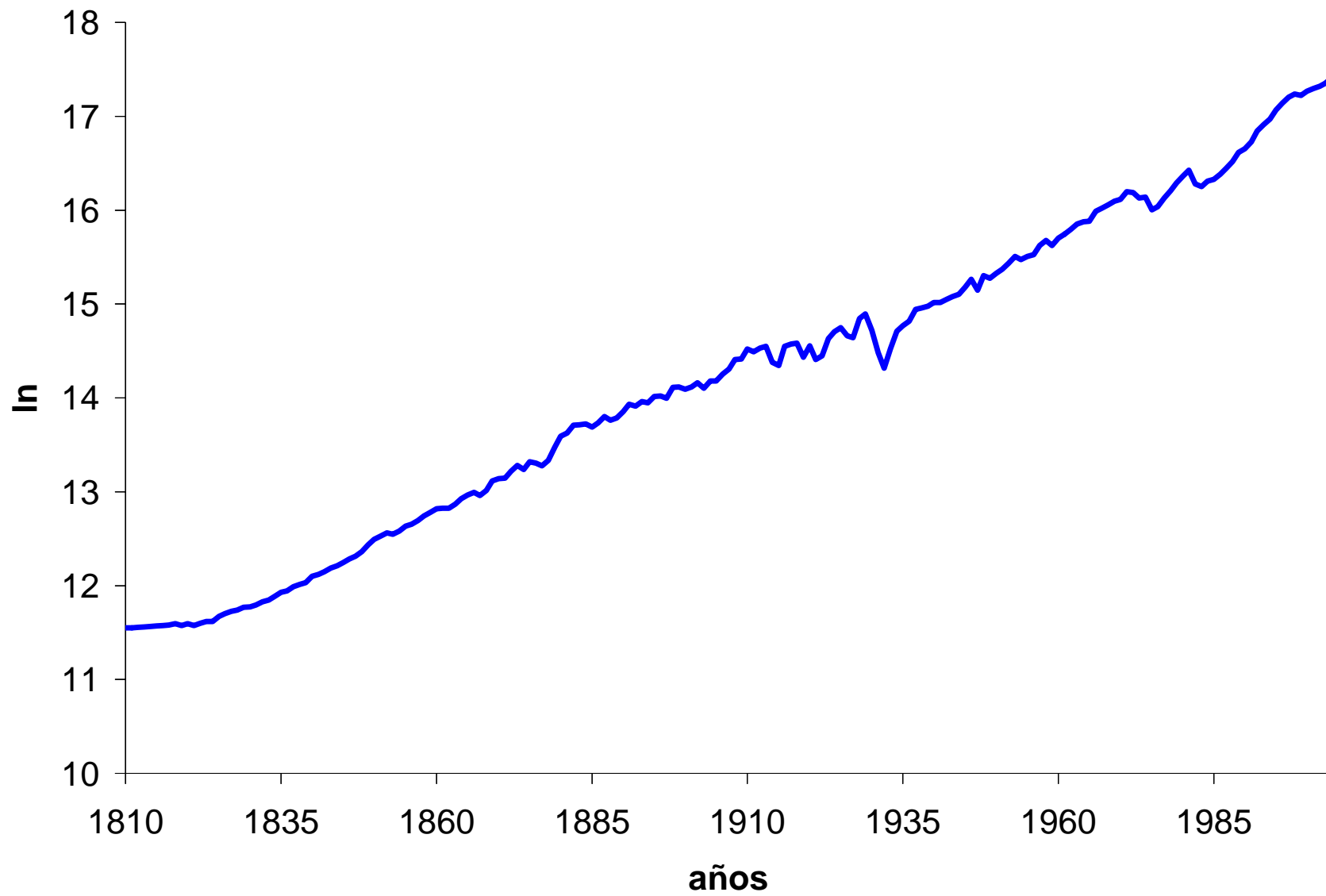
Contenido

1. Chile 1810-2004: Algunos datos
2. Crecimiento en el corto y en el largo plazo
 - Largo plazo: Es sólo eficiencia
 - Corto plazo: Los problemas del crecimiento sin empleo ni inversión
3. Enseñanzas
 - Rigideces, grupos de poder y otros males.
4. Por hacer
 - Modernización del estado
 - “Hacedores de política” a estudiar microeconomía

Crecimiento y Nivel de Ingreso: Los Datos

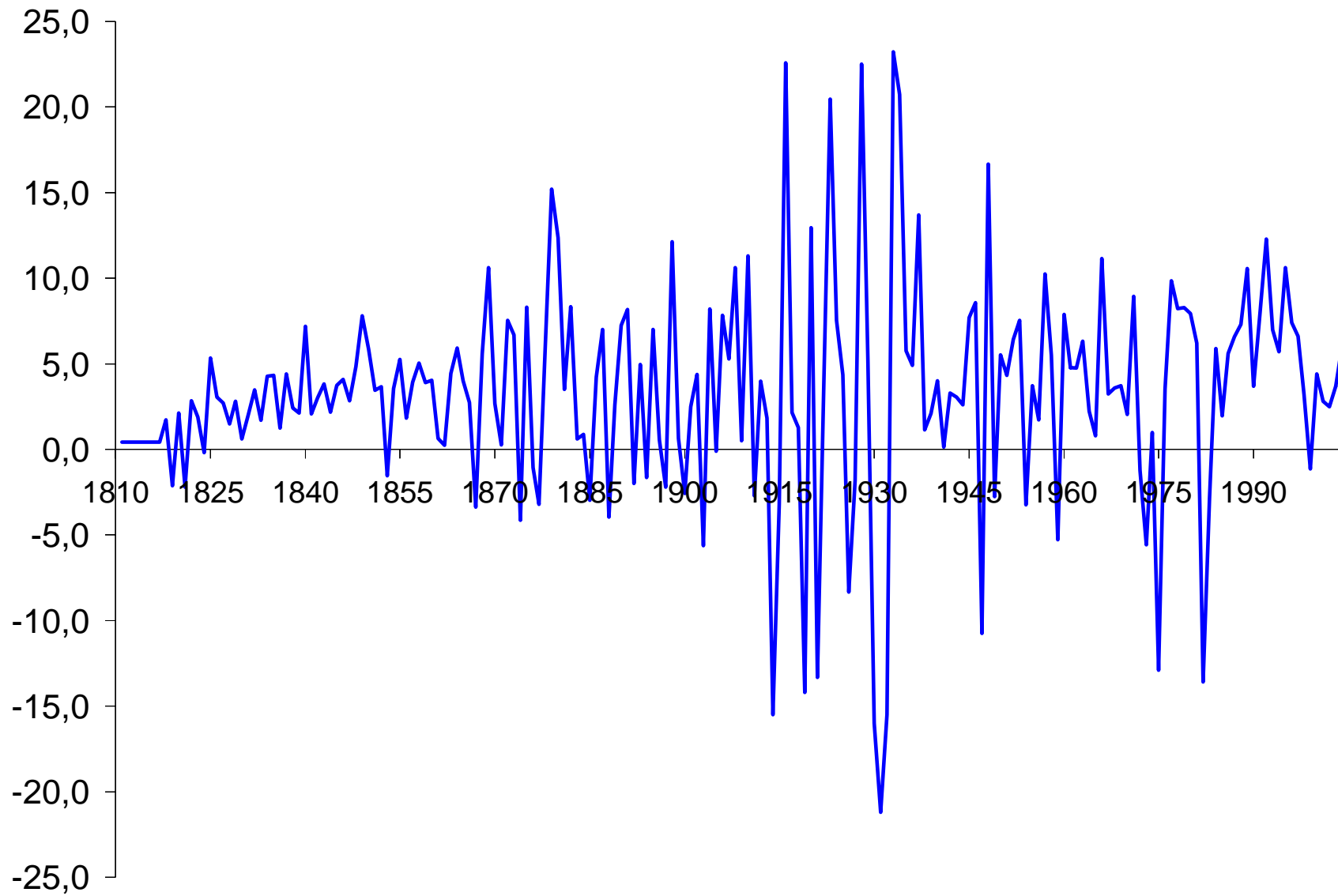
PIB real: Chile

(1810 - 2005p)



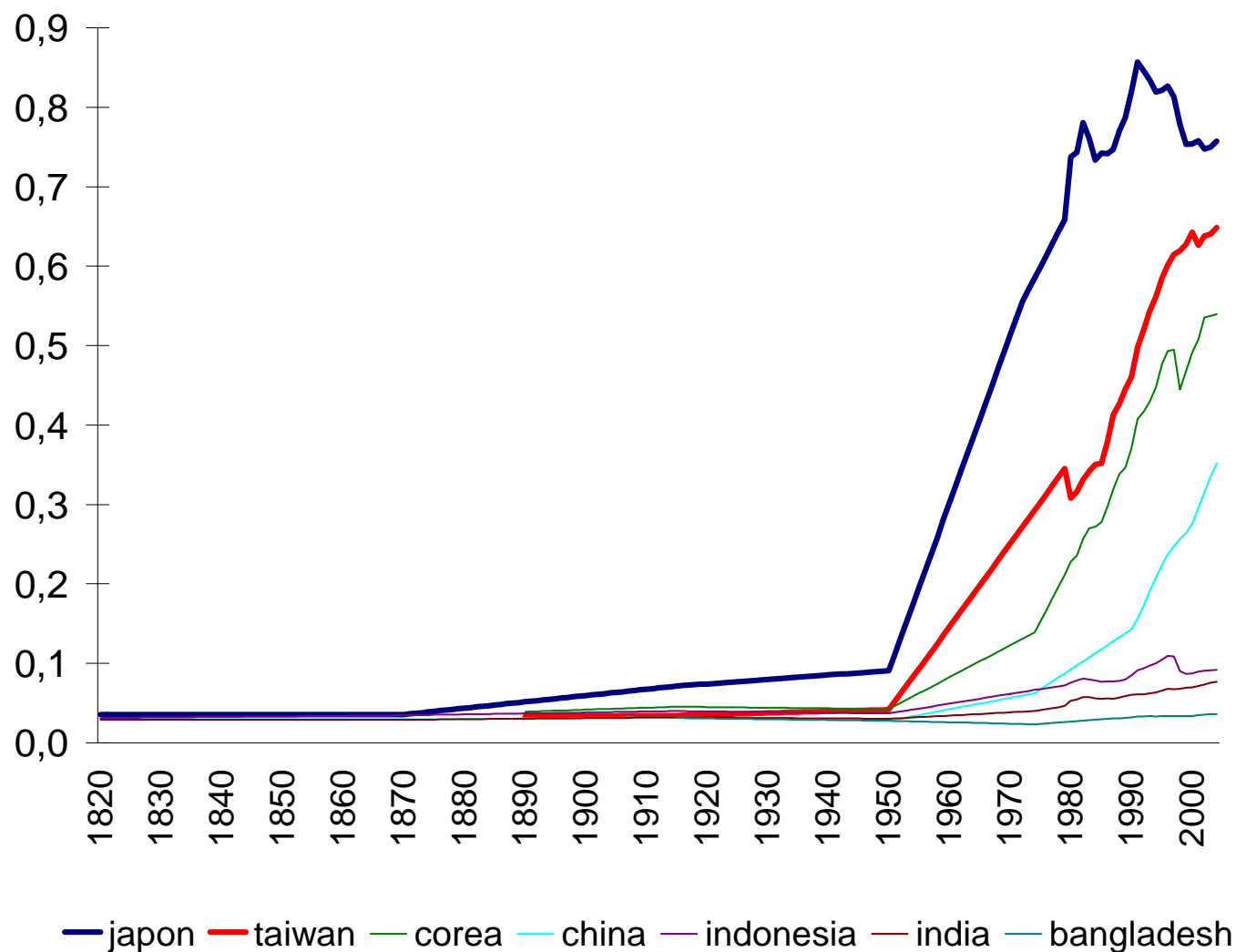
Crecimiento en Chile

(1820 - 2005p)



¿A qué tasas se puede crecer?

**PIB pc PPP relativo a EEUU
(1820 - 2004)**



¿Da igual crecer un punto más?

Alcanzando el Desarrollo

	EEUU		Chile		
	2,75%	1,50%	3%	6%	9%
Crecimiento pc					
Y pc 2004	39930	5800	5800	5800	5800
Años para y pc = 39930	0	129	65	33	23
PIB en el bicentenario	47125	6341	6925	8227	9727
Años para convergencia		-	> 300	63	33

**Determinantes del Crecimiento y
Nivel de Ingreso en el Largo Plazo:
¡Es Sólo Eficiencia!**

Determinantes del Crecimiento: Corto y Largo Plazo

Contabilidad de crecimiento: acumulación y productividad

$$Y_t = A_t K_t^\alpha L_t^{1-\alpha}$$

¿Qué explica el nivel de Y? => **A sí, K y L no.**

¿Qué explica el crecimiento de Y?

En el largo plazo: **Sólo A es relevante**

En el corto plazo: K y L pueden ser importantes

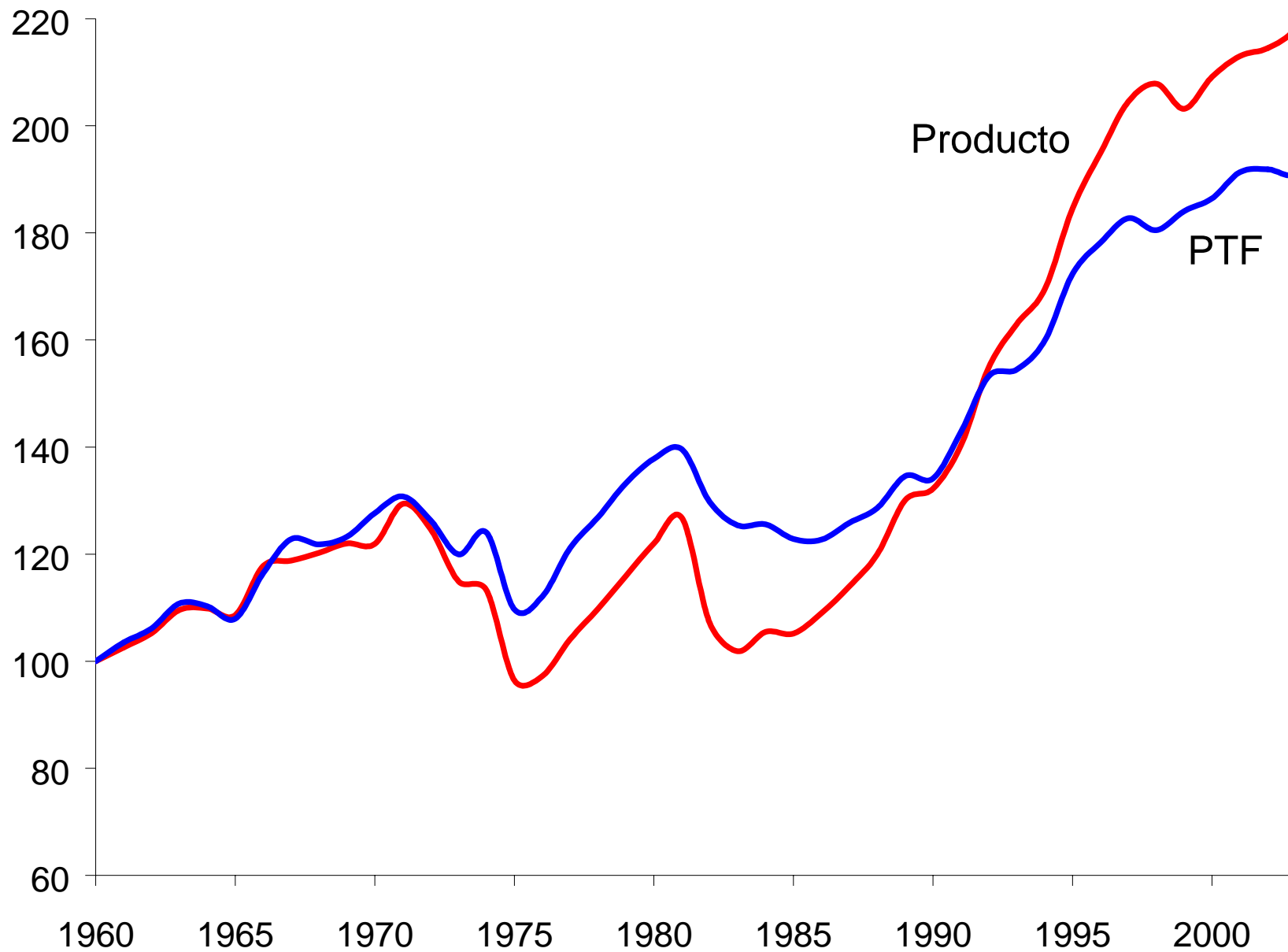
La importancia de la eficiencia para el nivel de Y

$$\frac{Y_t^{usa} / L_t^{usa}}{Y_t^{ch} / L_t^{ch}} = \frac{A_t^{usa}}{A_t^{ch}} \left(\frac{K_t^{usa} / L_t^{usa}}{K_t^{ch} / L_t^{ch}} \right)^\alpha$$

¿Por qué Chile es más pobre que Estados Unidos?

	Y pc us\$	Si = K/L us\$	Si = A (PTF) us\$
Estados Unidos	39930	39930	39930
Chile	5800	9107	25429
Chile/EEUU	14,5%	22,8%	63,7%

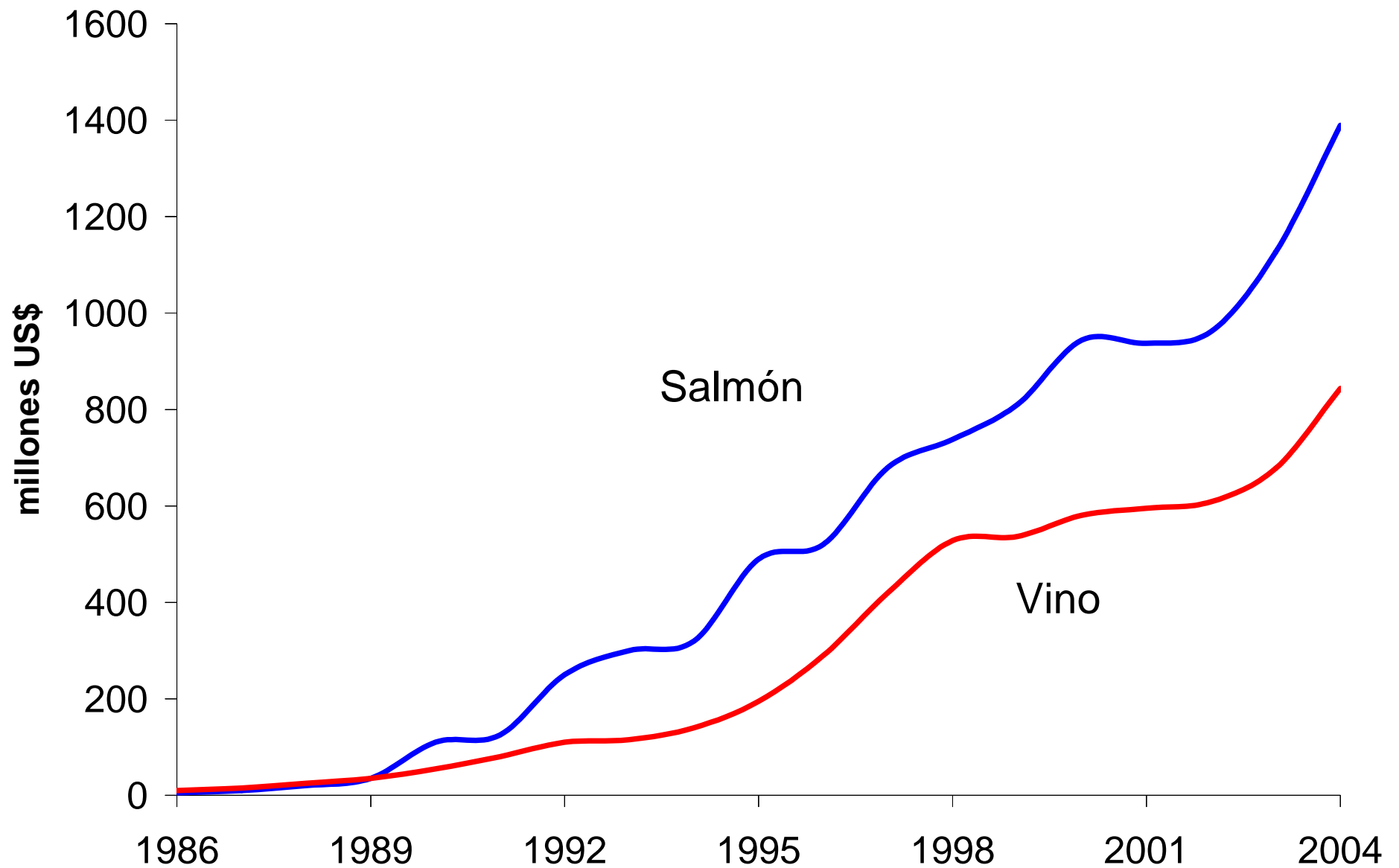
Producto y Eficiencia en Chile: 1960-2004



Ganancias Agregadas de Eficiencia

	1980-1990	1990-2001
Ganancia en PTF (%)	100,00	100,00
Intra-firma	87,16	53,46
Reasignación	12,84	46,54
Entre incumbentes	9,27	-6,77
Entrada neta	3,57	53,31
Entrada	35,78	109,29
Salida	32,21	55,98


Exportaciones chilenas (1986 - 2004)



Por qué Rodríguez es + importante que Eyzaguirre

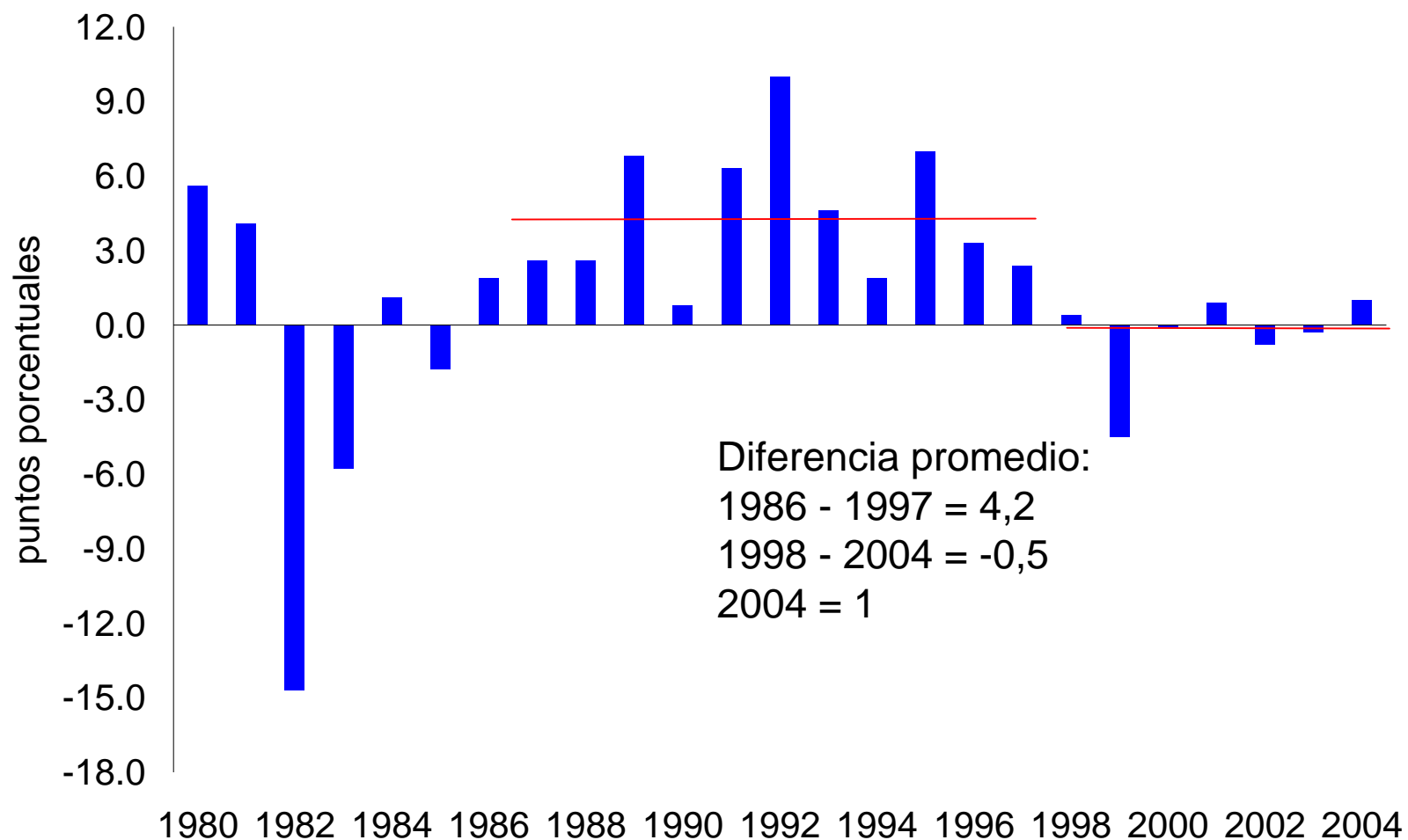
Crecimiento económico y reasignación sectorial: Datos de firmas permiten entender mejor el rol de la entrada y salida de firmas (y creación y destrucción de factores productivos) como determinantes del crecimiento económico. (entrada neta explica 53% de Δ + TFP.)

Subdesarrollo y estancamiento económico: Bajo nivel de Y_{pc} y estancamientos post shocks adversos explicados por políticas que rigidizan (entrada y salida) y grupos de poder que bloquean adopción de mejores técnicas productivas.

 Competencia (privatizaciones, apertura comercial, etc.) y flexibilización (laboral, ley bancarrotas, MKII, etc.) promueven “destrucción creativa”.

**Determinantes del Crecimiento y Nivel
de Ingreso en el Corto Plazo:
El Empleo Es Clave**

Diferencia en crecimiento: Chile menos mundo



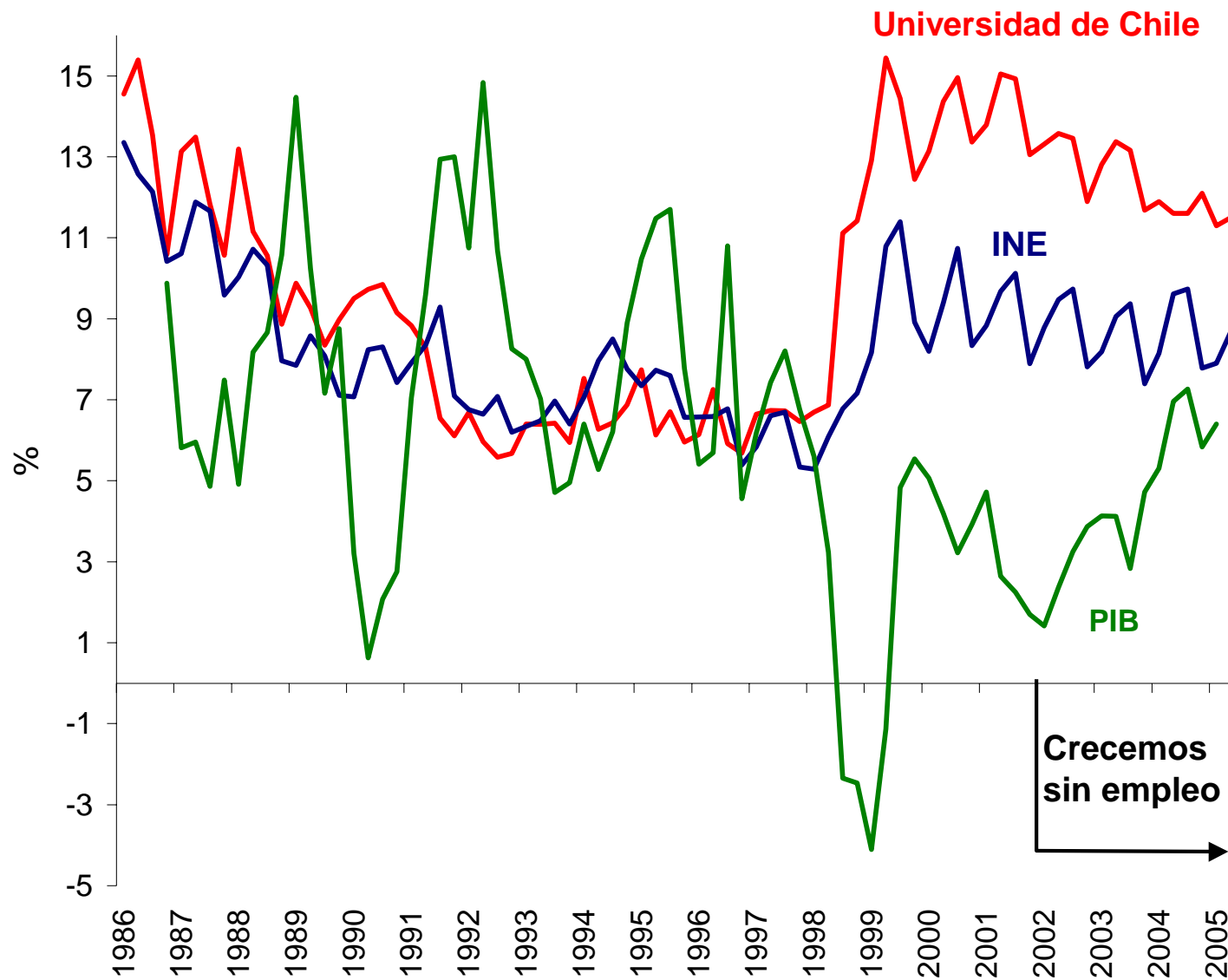
¿Por qué Chile ha crecido menos desde 1998?

$$\log\left(\frac{Y_t}{N_t}\right) = \frac{1}{1-\alpha} \log A_t + \frac{\alpha}{1-\alpha} \log\left(\frac{K_t}{Y_t}\right) + \log\left(\frac{L_t}{N_t}\right)$$

Contabilidad de Crecimiento para Chile (%)

Periodo	Y/N	PTF	K/Y	L/N
1981-83	-10.93	-8.24	4.93	-7.62
1983-98	4.75	3.74	-0.98	2.00
1998-04	1.52	2.41	0.63	-1.52

Crecimiento sin empleo



Las implicancias de política

- Generales

- Cuidado con los Grupos de poder que bloquean procesos productivos eficientes
- Cuidado con las políticas que rigidizan los mercados

- Corolario

- “Hacedores de política” a estudiar micro

Algunas referencias

I. Relevancia de la eficiencia (evidencia y teoría)

- Easterly, W. (2001). *The Elusive Quest for Growth: Economist's Adventures and Misadventures In the Tropics*, The MIT Press.
- Parente S. and E. Prescott. (2000). *Barriers to Riches*, The MIT Press.

II. Aplicaciones teóricas y análisis empírico Chile:

- Bergoeing, R., Hernando, A. y A. Repetto, "Market Reforms and Efficiency Gains in Chile," Documento de Trabajo # 205, Centro de Economía Aplicada, Universidad de Chile, Agosto 2005.
- Bergoeing, R., P. Kehoe, T. Kehoe y R. Soto. "Policy-Driven Productivity in Chile and Mexico in the 1980s and 1990s," *American Economic Review*, Papers and Proceedings, **92** (2), 16 – 21, May 2002.
- Bergoeing, R, N. Loayza y A. Repetto. "Slow Recoveries," *Journal of Development Economics*, **75** (2), 473 – 506, December 2004.
- Bergoeing, R., F. Morandé y F. Piguillem, "Labor Market Distortions, Employment, and Growth: The Recent Chilean Experience," *General Equilibrium Models for the Chilean Economy*, R. Chumacero y K. Schmidt-Hebbel, editores, Banking Development Series, Central Bank of Chile, 395 – 414, 2005.
- Bergoeing, R. y A. Repetto. "Copiar No Es Malo," *En Foco* # 29, Expansiva, Marzo 2004.