



Departamento de Ingeniería Industrial
Facultad de Ciencias Físicas y Matemáticas
Universidad de Chile

Curso de Economía – IN41A
2005/01 (1ª parte)



Clase N° 15

Material elaborado por Daniel Schwartz P.
daschwar@dii.uchile.cl

Repaso Última Clase

- **Maximización de Utilidades**
 - Caso: subsidio óptimo
- **Demanda Individual**
- **Demanda en Función del Ingreso**
 - Representación: Curva de Engel $X(I)$
 - Si aumenta el ingreso
 - Bien Normal: aumenta consumo
 - Bien de Primera Necesidad: aumenta a tasa decreciente
 - Bien de Lujo: aumenta a tasa creciente
 - Bien Inferior: disminuye consumo (rango)
 - Ejemplos

Curso de Economía – IN41A
Daniel Schwartz P.

Cambio en el Precio del bien

■ Primero un ejemplo analítico

- $U = X^2Y$
- $P_x = 3; P_y = 2; I = 90$
 - ¿Función de demanda de X?
 - ¿Consumo de X e Y?
 - ¿Si P_x aumenta en un 100%?

- Resp:

$$X = \frac{2I}{3P_x} \quad Y = \frac{I}{3P_y}$$

- $X = 20, Y = 15$
- $X' = 10, Y' = 15$

¿Es siempre
decreciente la función
de demanda?

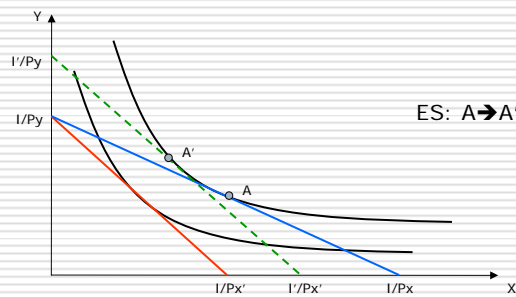
¿Si aumenta P_x cuál es
el efecto total del
cambio de x ?

Curso de Economía – IN41A
Daniel Schwartz P.

Cambio en el Precio del Bien

■ Efecto Sustitución (ES): variación por el cambio de precio relativo (pendiente RP), manteniendo el nivel de utilidad

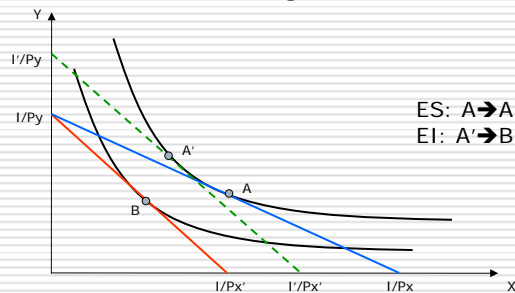
- Para mantener ese nivel de utilidad habría que tener ingreso (I') ficticio.



Curso de Economía – IN41A
Daniel Schwartz P.

Cambio en el Precio del Bien

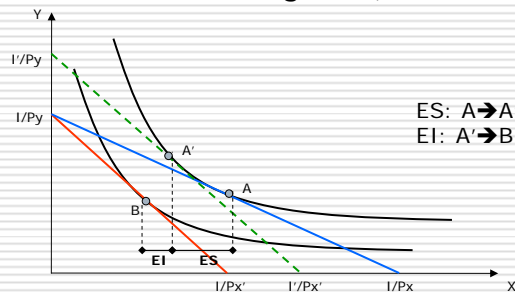
- **Efecto Sustitución (ES):** variación por el cambio de precio relativo (pendiente RP), manteniendo el nivel de utilidad
 - Para mantener ese nivel de utilidad habría que tener ingreso (I') ficticio.
- **Efecto Ingreso (EI):** variación de la situación anterior debido al cambio en el nivel de ingreso (del ficticio al real)



Curso de Economía – IN41A
Daniel Schwartz P.

Cambio en el Precio del Bien

- **Efecto Sustitución (ES):** variación por el cambio de precio relativo (pendiente RP), manteniendo el nivel de utilidad
 - Para mantener ese nivel de utilidad habría que tener ingreso (I') ficticio.
- **Efecto Ingreso (EI):** variación de la situación anterior debido al cambio en el nivel de ingreso (del ficticio al real)

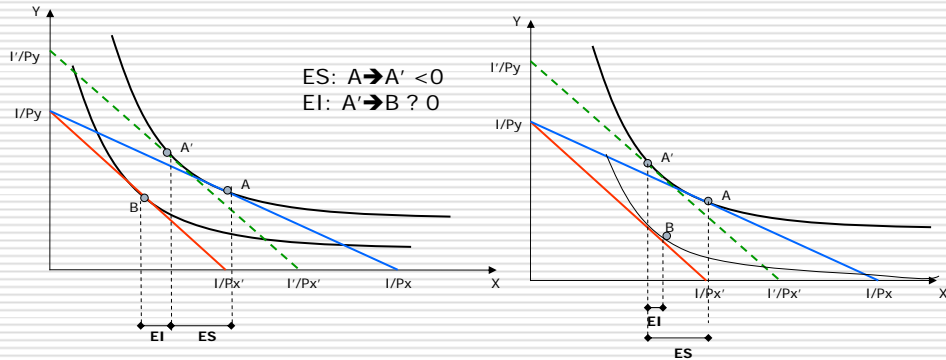


Curso de Economía – IN41A
Daniel Schwartz P.

Cambio en el Precio del Bien

Signos si P_x aumenta

- ES: negativo (la cantidad demandada disminuye)
- EI: negativo si se trata de un bien normal. Si es un bien inferior (y se está en un rango donde se manifiesta esa inferioridad), la cantidad demandada aumentará

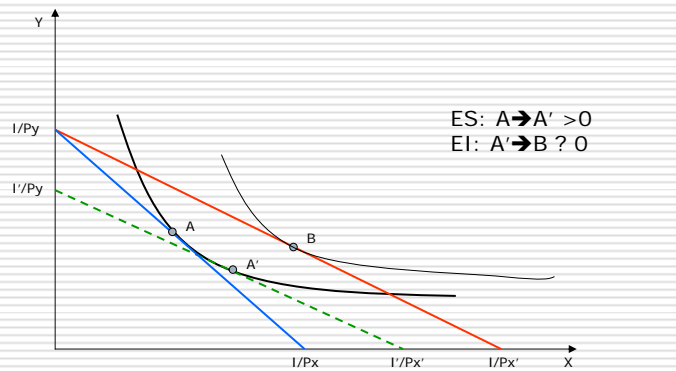


Curso de Economía – IN41A
Daniel Schwartz P.

Cambio en el Precio del Bien

Signos si P_x disminuye

- ES: positivo (la cantidad demandada aumenta)
- EI: positivo si se trata de un bien normal. Negativo (para ciertos rangos de precios) si es un bien inferior.



Curso de Economía – IN41A
Daniel Schwartz P.

Cambio en el Precio del Bien

- **Efecto Total = ES + EI**
- **Demanda Bien Normal: ES y EI tienen igual dirección y función de demanda será decreciente ($\uparrow p_x \downarrow x$).**
- **Demanda Bien Inferior: ES y EI tienen signos opuestos y efecto combinado es incierto. También la pendiente de la función de demanda**

	Bien Normal	Bien Inferior
Efecto Sustitución	-	-
Efecto Ingreso	-	+
Efecto Total	-	?

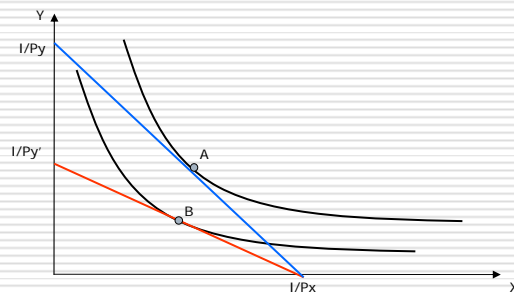
(si P aumenta)

- **Bien de Giffen: ES y EI tienen signos opuestos y $|EI| > |ES|$ por lo que la pendiente de la fn. de demanda es positiva.**
 - Paradoja de Giffen

Curso de Economía – IN41A
Daniel Schwartz P.

Cambios en los Precios de Otros Bienes

- **¿Cómo la cambia la demanda por X cuando aumenta el precio de Y?**
 - Nueva curva de indiferencia de menor utilidad

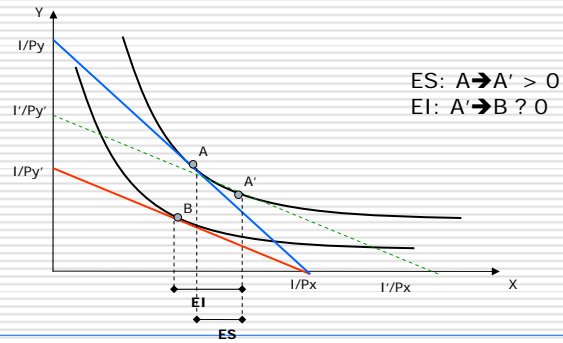


Curso de Economía – IN41A
Daniel Schwartz P.

Cambios en los Precios de Otros Bienes

- ¿Cómo la cambia la demanda por X cuando aumenta el precio de Y?

- Nueva curva de indiferencia de menor utilidad
- EI y ES



Curso de Economía – IN41A
Daniel Schwartz P.

Sustitutos y Complementos

- Sustitutos:** un aumento del precio de un bien aumenta la cantidad demandada del otro.
- Complementos:** un aumento del precio de un bien disminuye la cantidad demandada del otro.
- Extremos**



Curso de Economía – IN41A
Daniel Schwartz P.