

Geología Local

Principalmente Formaciones Cenozoicas puestas en contacto tectónico con Formaciones Mesozoicas.

Destacan:

Formación Abanico (Eoceno. Sup – Mioceno Inferior)

Potente secuencia compuesta por lavas ácidas a intermedias, con intercalaciones sedimentarias fluviales, aluviales y lacustres, formando lentes de hasta 500 m de espesor. Esta secuencia se encuentra suavemente plegada y afectada por un pervasivo metamorfismo de muy bajo grado (Aguirre, 1960; Thiele, 1980; Charrier et al 2002). El espesor del conjunto se estima en 3.000 m, aún cuando se acepta que éste aparece aumentado por las numerosas intrusiones interestratificadas de filones-manto y lacolitos andesíticos (Thiele, 1980). El contacto con la sobreyacente Fm. Farellones se encuentra controlado tectónicamente por la inversión de la cuenca donde se depositó la Fm. Abanico.

Formación Farellones (Mioceno)

Secuencia compuesta de lavas, tobas e ignimbritas con intercalaciones de brechas. Las lavas manifiestan un claro predominio sobre las tobas y brechas, mientras que la alternancia de rocas volcanoclásticas más finas, en tramos de 4 a 5 metros, producen una marcada estratificación en la serie (Thiele, 1980).

Rocas Intrusivas

Intrusivos del Mioceno Inferior

Corresponde a plutones cuyo rango de edad varía entre los 20 y 18 Ma. Intruyen a la Formación Abanico y su litología principal corresponde a granodioritas. Destacan el Plutón La Obra (río Maipo frente a la Depresión Central); Plutón San Francisco (parte superior del río San Francisco); y el Plutón del Salto del Soldado.

Intrusivos del Mioceno Superior

Intrusivos cuyo rango de edad varía entre los 13 y 8 Ma, ubicándose más al este que la franja de Intrusivos del Mioceno Superior. Destacan dentro de este grupo el Plutón San Gabriel (unión ríos Volcán, Yeso y Maipo); Plutón La Gloria (río Colorado) e Intrusivo Colina (Portezuelo de Colina). Las litologías principales de esta unidad son granodiorita, monzogranito y monzonita cuarcífera.

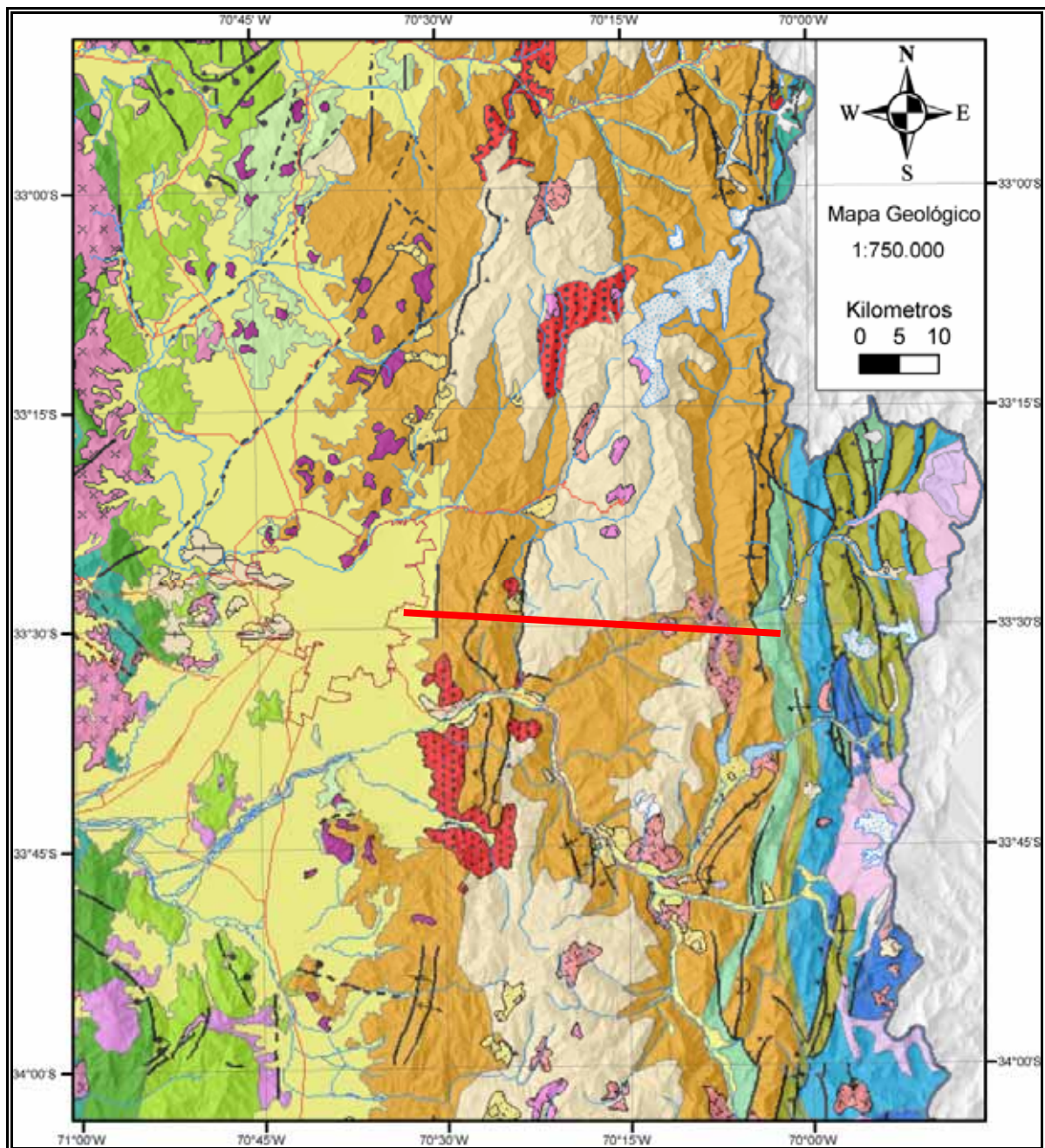


Figura 1 Mapa geológico del área de estudio. Modificado de Thiele (1980), Selles y Gana (2001) y SERNAGEOMIN (2002). Leyenda en página siguiente.

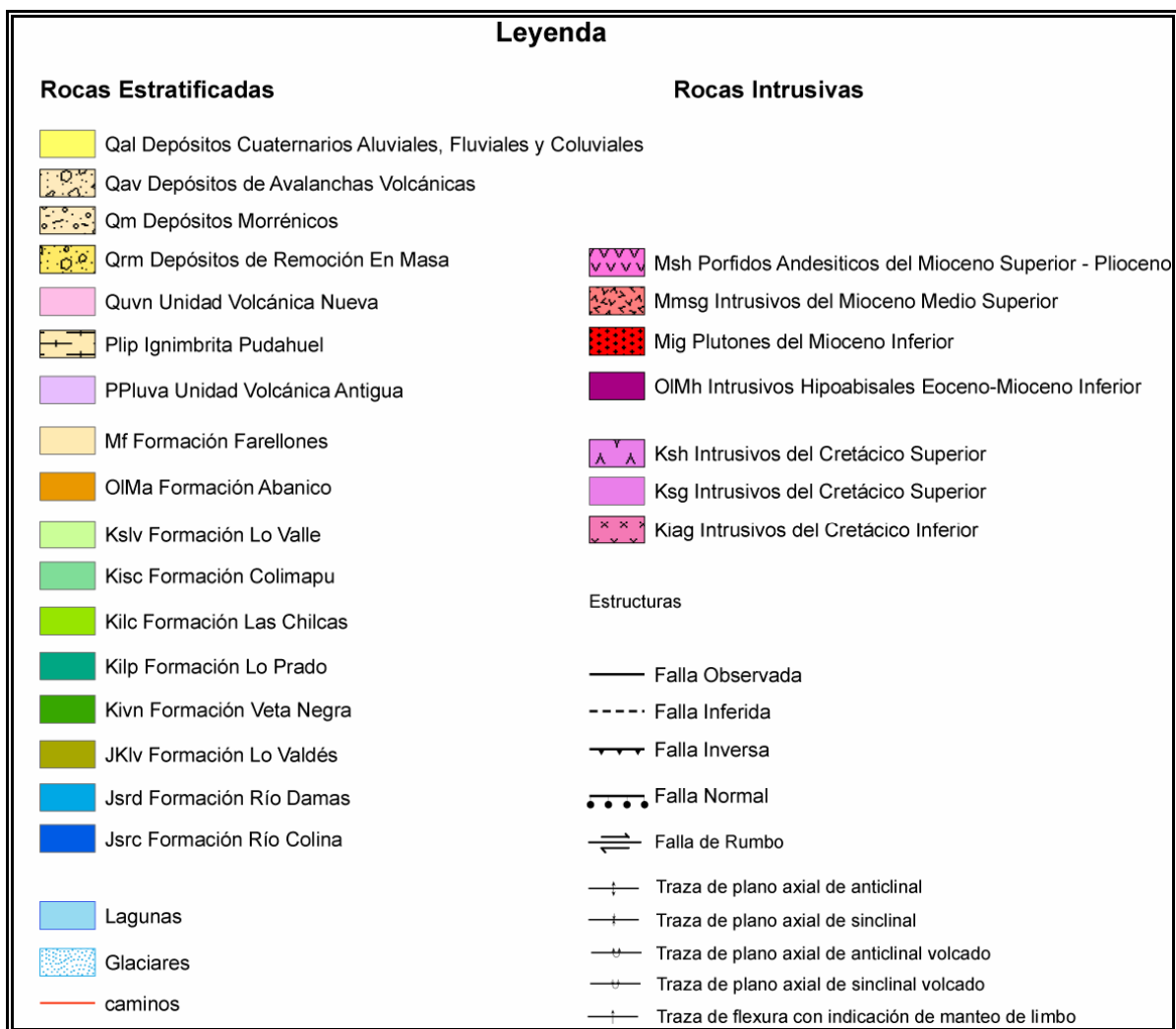
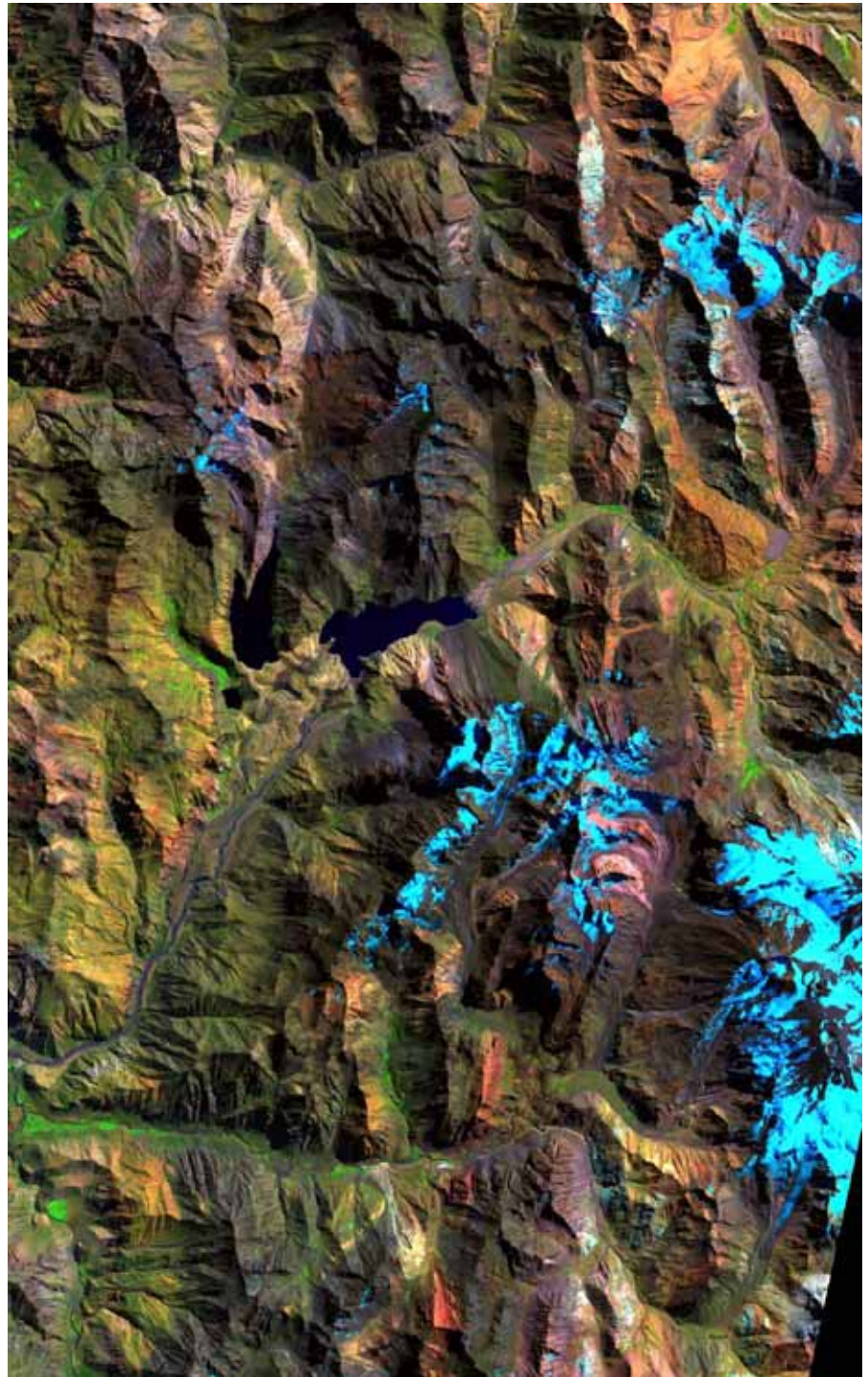
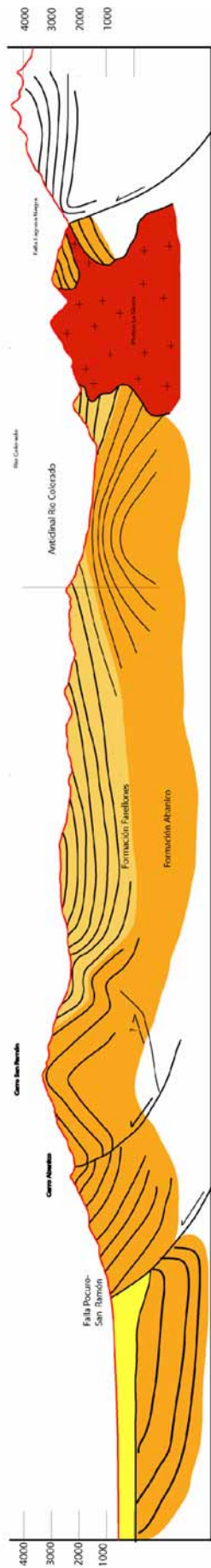


Figura 2 Continuación figura 3. Leyenda Mapa Geológico del área de estudio.
Modificado de Thiele (1980), Sellés y Gana (2001) y SERNAGEOMIN (2002)

PERFIL SAN RAMÓN - RÍO COLORADO



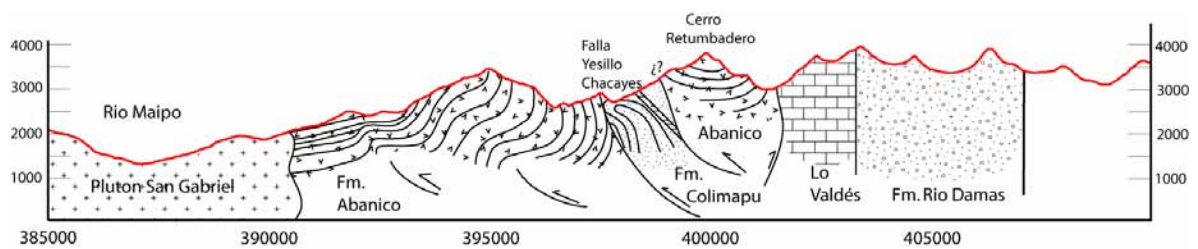
Izquierda: Perfil Geologico tomado de Fock, en prep.
Arriba: Imagen Landsat 741.

Paradas:

- 1) Entrada Alfalfal. Explicación Global
- 2) Falla Plutón La Gloria. Medida de fallas. Aplicar modelo de Riedel.
- 3) Flujo originado en el Estero Parraguire. Falla de la Laguna Negra
- 4) San Jose de Maipo. Deslizamiento. Anticlinal del Maipo.
- 5) El Toyo. Flexural Slip asociado al anticlinal del maipo.
- 6) Vuelta del Padre.
- 7) Duplex de Falla.

Hora de partida. 12:00 hrs.

Dependiendo del tiempo.



Arriba: Perfil Geologico tomado de Fock, en prep.