

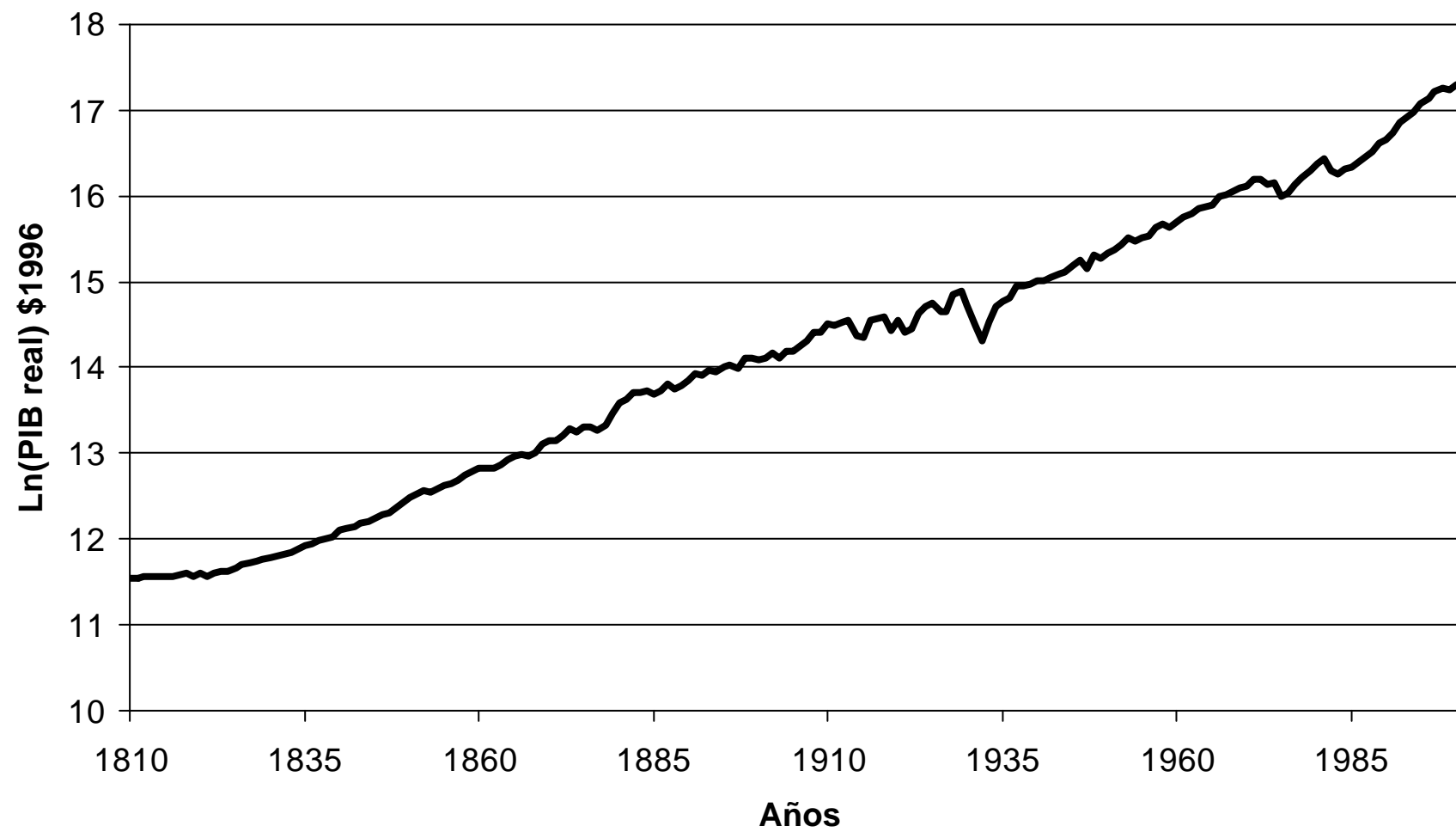
**Economía II (IN41B/1&2)**  
**Otoño 2004**

**Profesor: R. Bergoeing**  
**Auxiliar: S. Tapia**

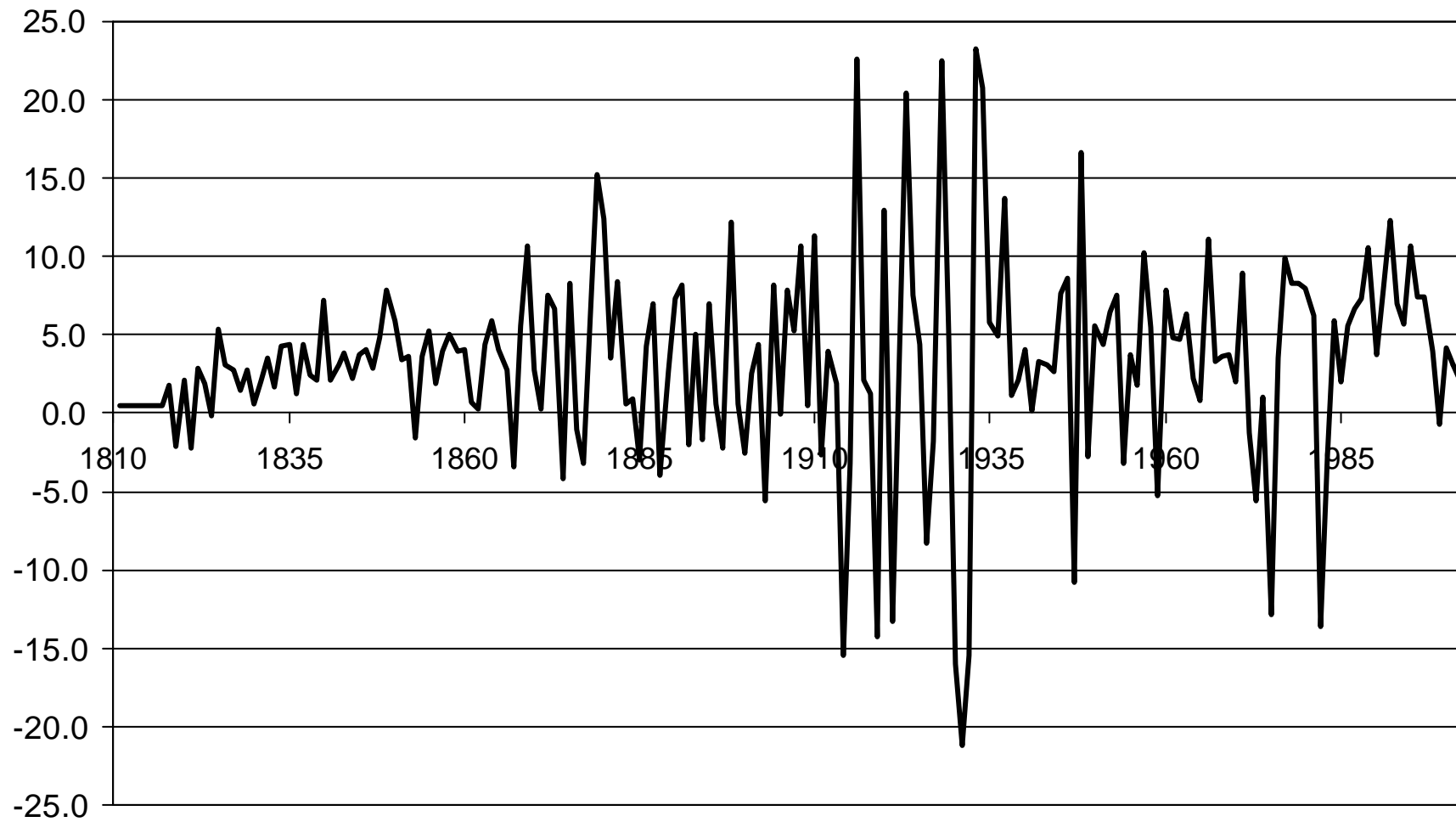
## **Los Hechos Estilizados**

# **EL LARGO PLAZO**

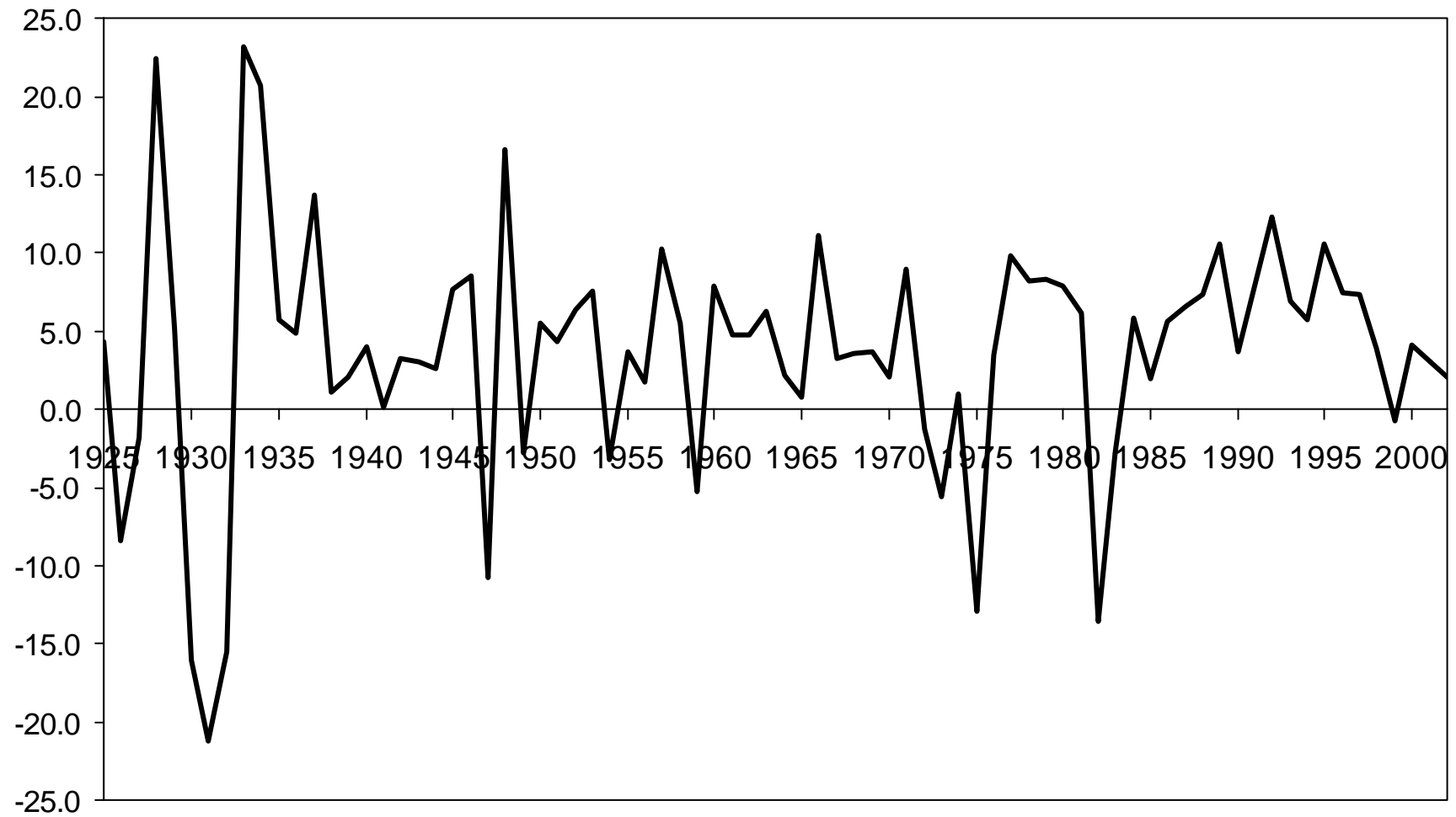
# PIB Real: Chile (1810-2003)



## Crecimiento Chile (1820-2003)



## Crecimiento Chile (1925-2003)



## Crecimiento Promedio: Chile

Periodo	Crec. Promedio Anual
1811-2003	3.3
1811-1899	3.0
1900-2003	3.5
1950-2003	4.1
1950-1959	3.7
1960-1969	4.8
1970-1979	2.2
1980-1989	3.6
1990-1999	6.5
1984-1997	7.1

Ingreso per cápita  
(PPP 1990)

	1820	1900	1920	1950	1960	1970	1980	1990	1995	2002
USA	1503	4395	5965	10271	12010	15938	19603	23462	24431	30440
Japón	756	1218	1750	2010	4162	10137	14070	19902	21113	21113
Argentina	1726	2957	3727	5351	5965	7835	8846	7061	8474	6474
Chile	649	2341	2888	3943	4564	5532	6066	6845	9674	10674
México	816	1242	1657	2237	2984	4050	5638	5362	4995	7995
Perú	n.d.	n.d.	1428	2429	3243	4085	4512	3218	3631	4631

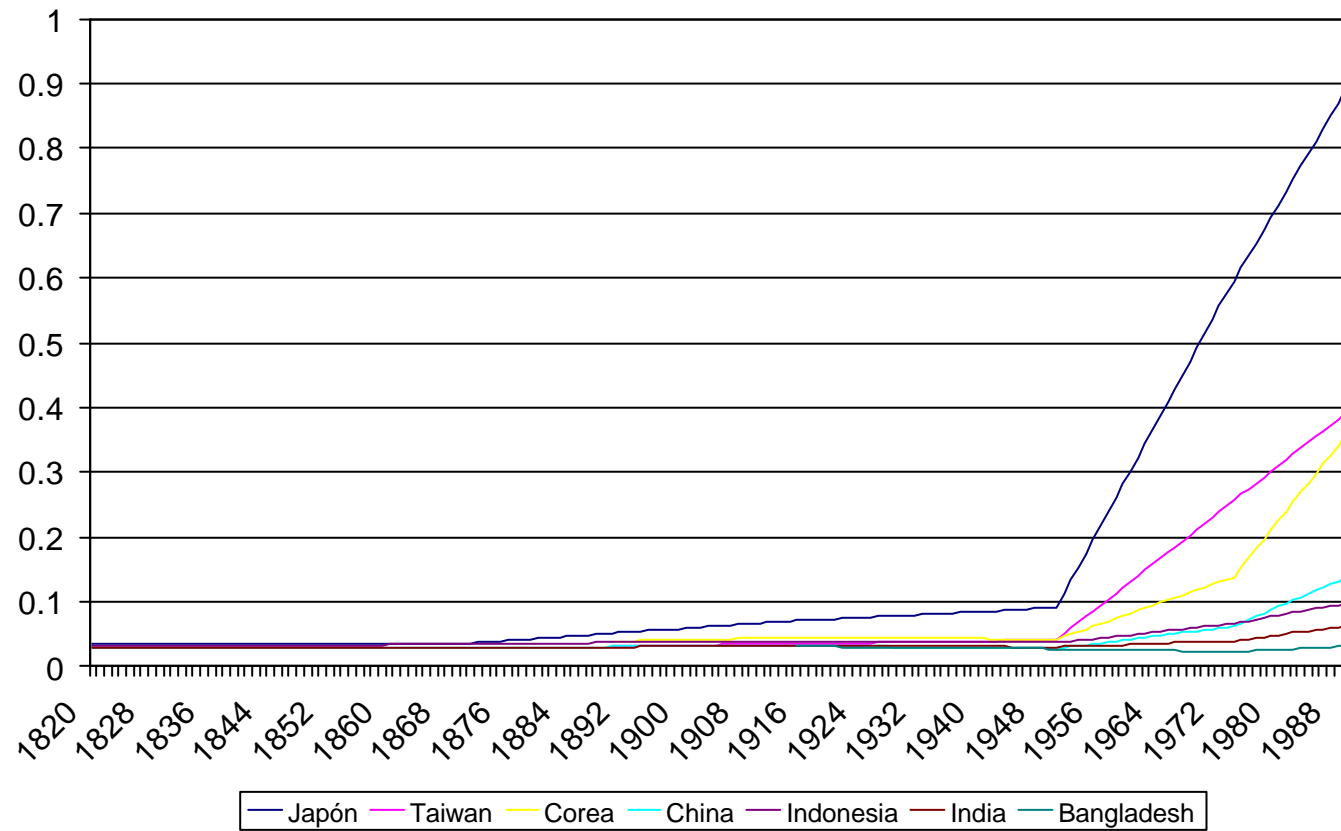
-

## Alcanzando el Desarrollo

	EEUU	Chile			
Tasa de crecimiento per cápita	3.00%	2.00%	4.00%	7.00%	10.00%
PIB per cápita en 2002 (US\$)	42000	4800	4800	4800	4800
Años para PIB pc = 42000	0	109.5	55.3	32.1	22.8
PIB en el Bicentenario	53204	5624	6569	8247	10289
Años para convergencia		--	224.5	56.9	33.0



**PGB pc relativo a USA  
(1820-1990)**



### Growth Accounting in Chile

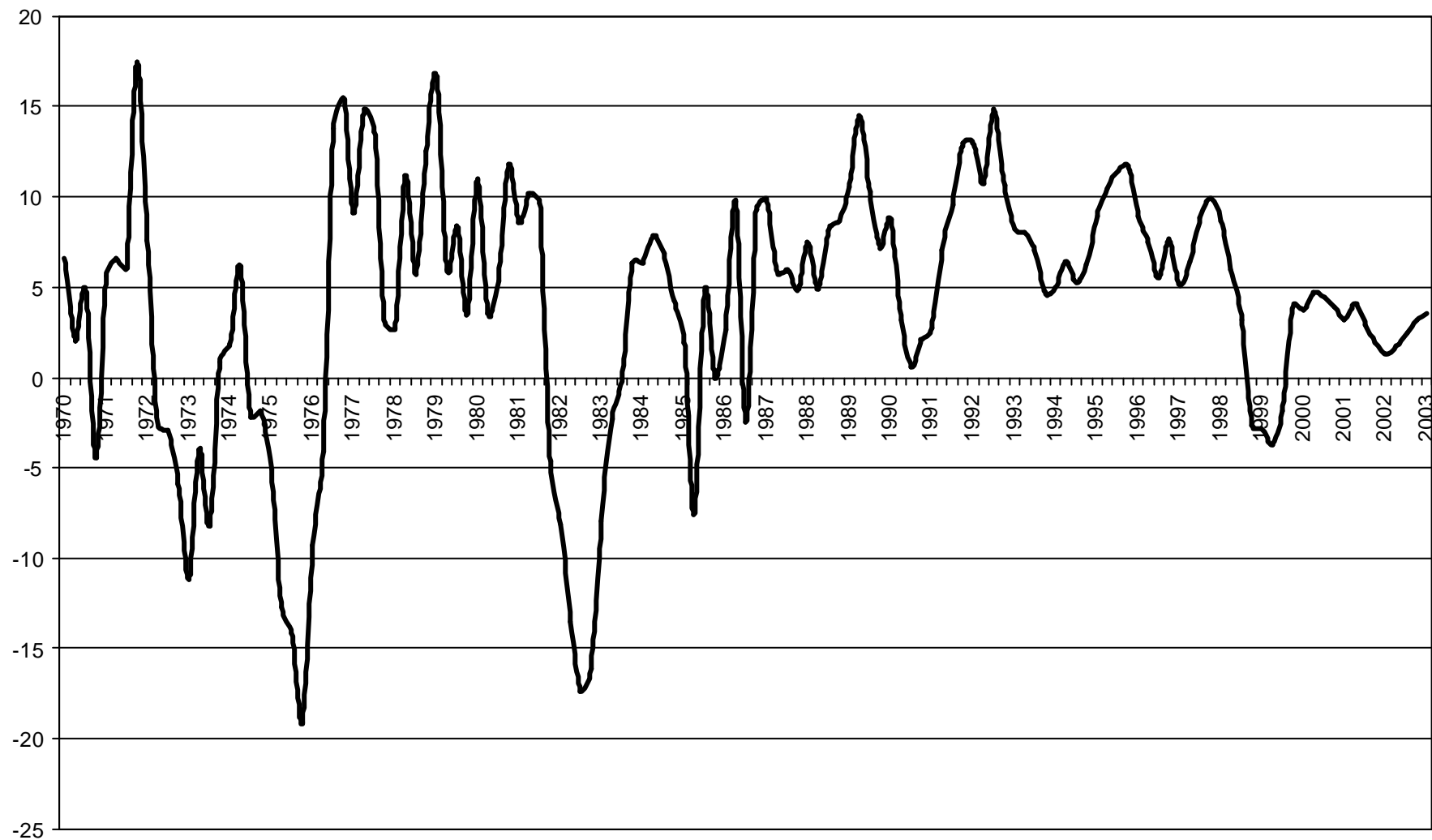
Period	Change in Y/N	Contribution from PTF	Contribution from K/Y	Contribution from L/N
1981-1983	-10.93	-7.81	5.26	-8.38
1983-1998	4.76	3.36	-0.34	1.73
1998-2002	0.63	1.51	1.42	-2.31

## **La Economía en el Largo Plazo:**

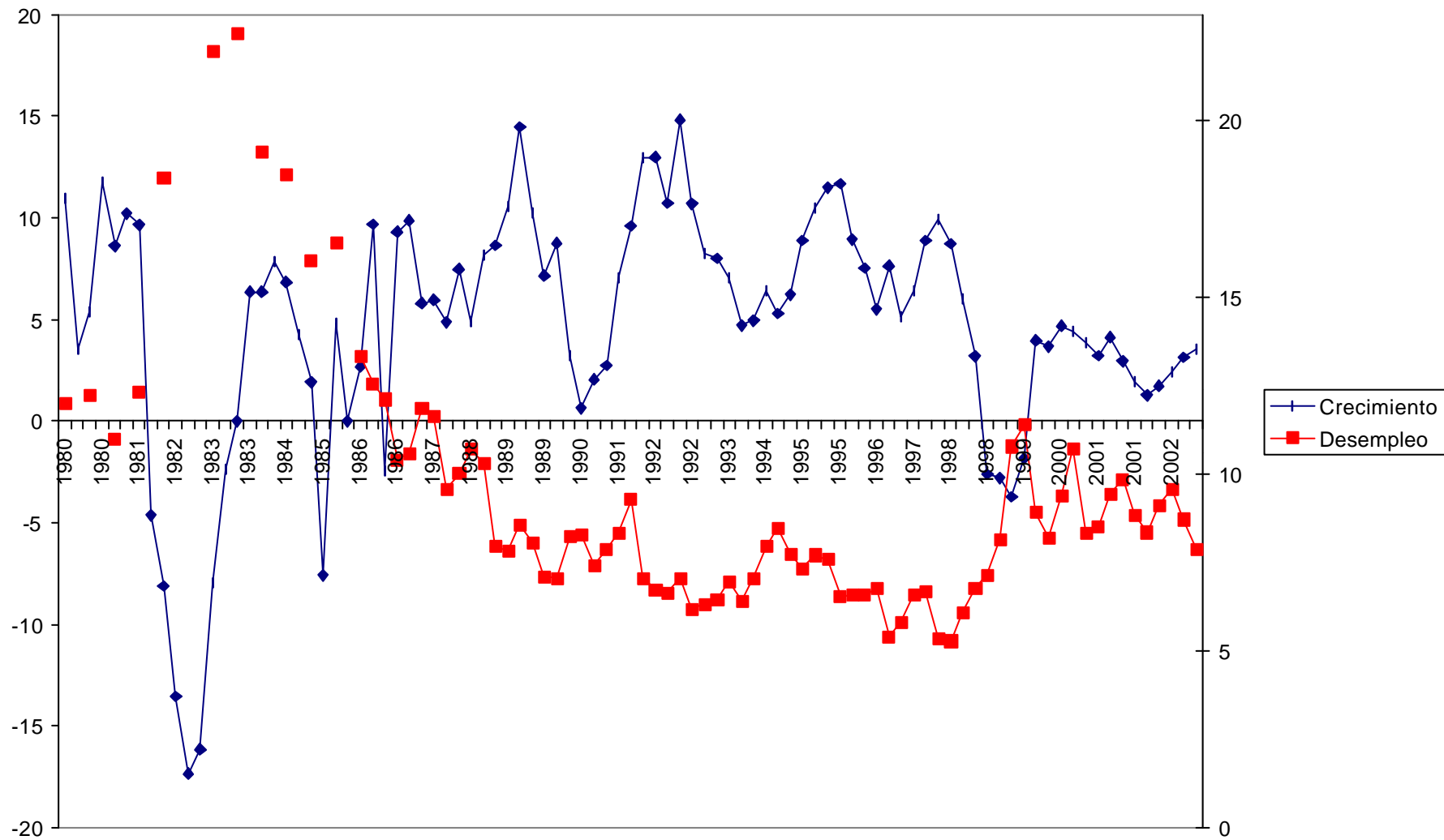
- **Gran dispersión de PIB per cápita (estándar de vida) en el mundo.**
- **Los países más pobres pueden converger a EEUU si crecen sostenidamente a tasas altas.**
- **Pequeñas diferencias en tasas de crecimiento sobre periodos largos hacen una gran diferencia en el nivel de PIB de largo plazo.**
- **Qué hacer para crecer más rápido:**
  - **Acumulación de factores**
  - **Productividad total de factores (tecnología, instituciones, ...)**

# **EL CORTO PLAZO**

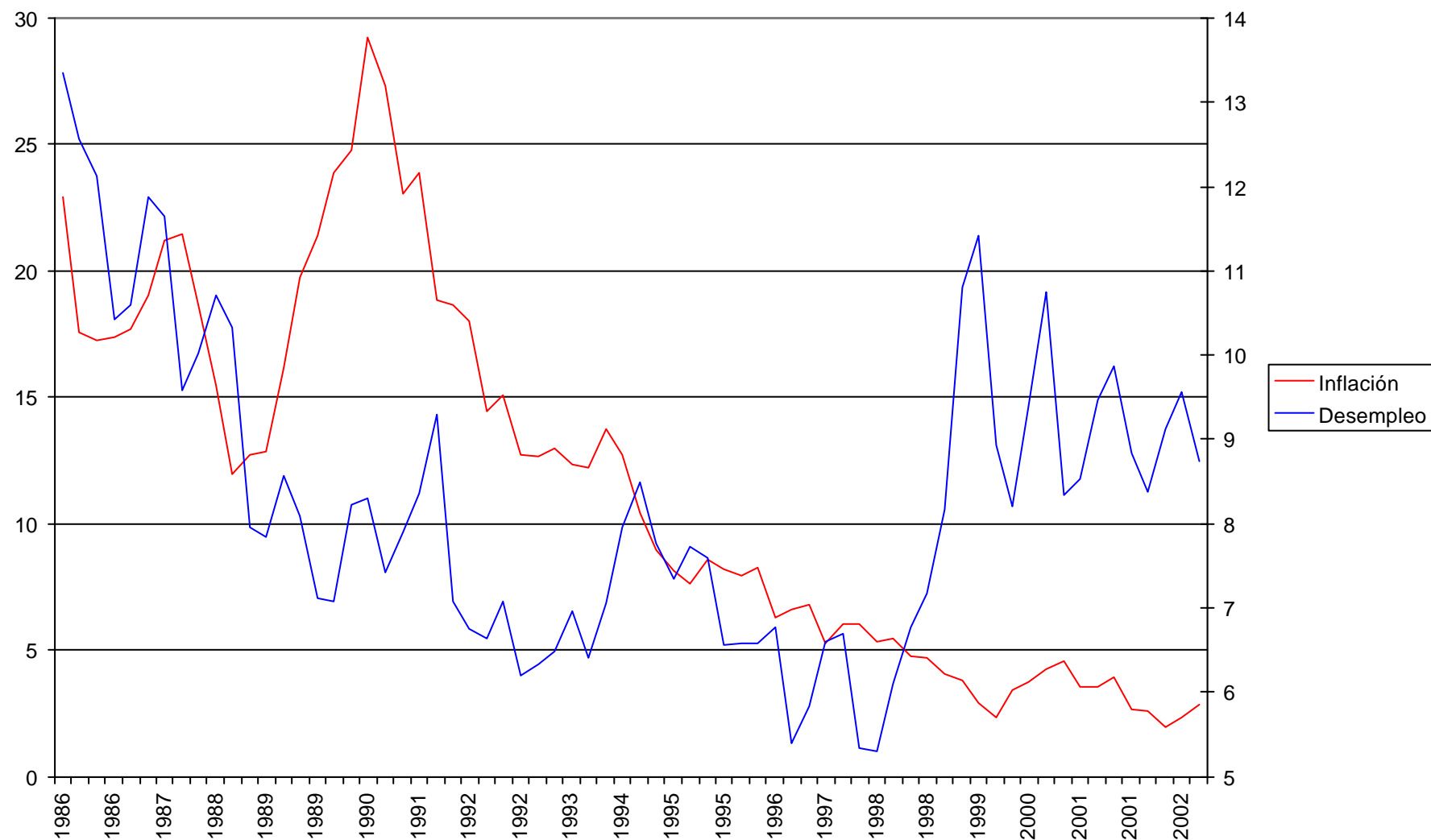
**Crecimiento Trimestral: 1970-2003**



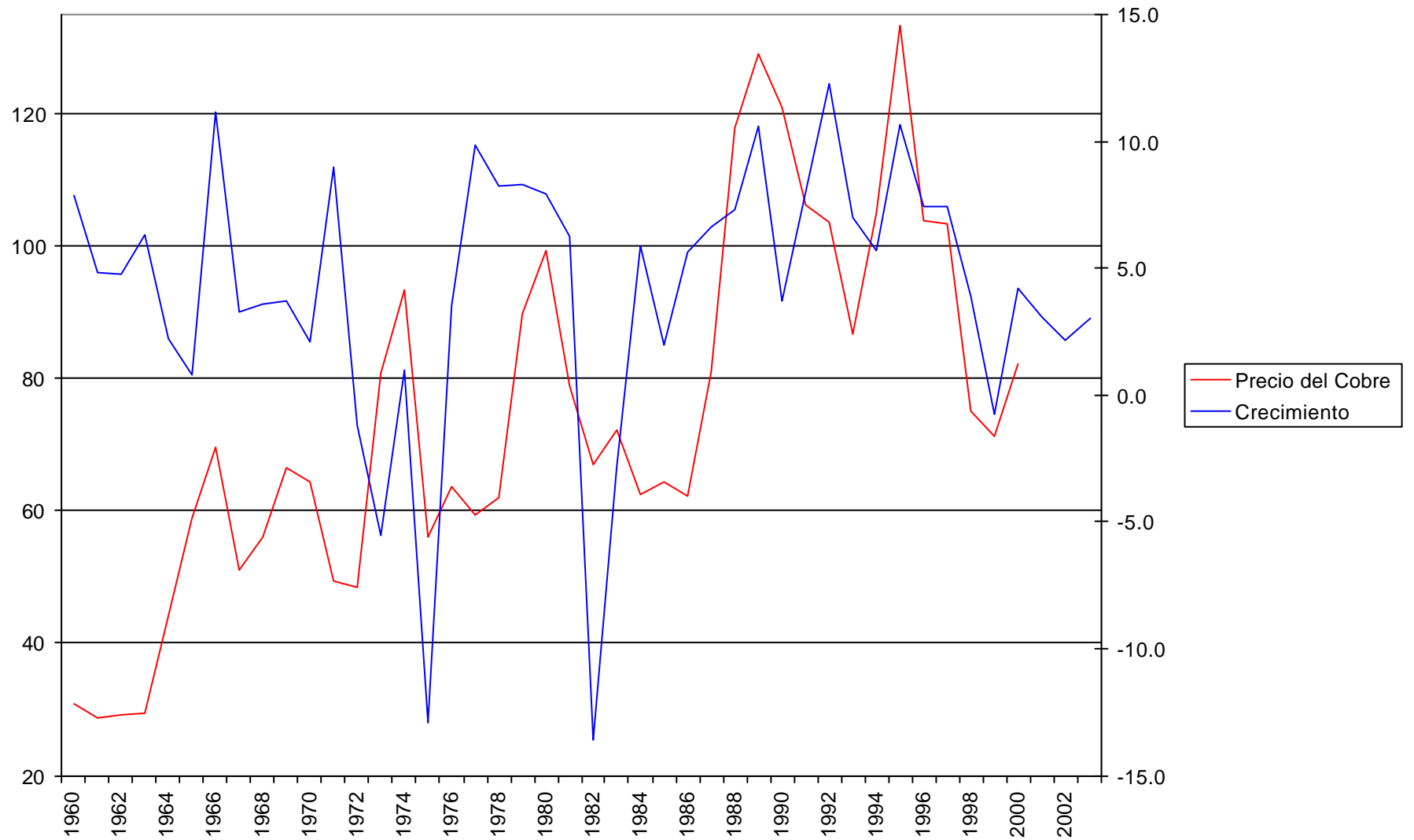
## Ciclo Económico: Chile 1980-2002



## Desempleo e Inflación, 1986-2002



Ciclo y Precio del Cobre





Fluctuaciones Agregadas de la Economía Chilena  
(1986:1-2000:4)

Variables X	Volatilidad	Volatilidad	Auto-Corr.	Correlación del Producto(t) con X(t+i), para i=										
	Absoluta	Relativa		X(-5)	X(-4)	X(-3)	X(-2)	X(-1)	X	X(+1)	X(+2)	X(+3)	X(+4)	X(+5)
	(%)													
Producto Interno Bruto Real	2.17	1.00	0.74	-0.33	-0.09	0.20	0.47	0.74	1.00	0.74	0.47	0.20	-0.09	-0.33
Consumo	2.55	1.18	0.63	-0.21	-0.04	0.24	0.51	0.71	0.78	0.75	0.50	0.23	-0.11	-0.30
Consumo No-Durable	2.03	0.94	0.35	-0.20	-0.08	0.12	0.31	0.49	0.54	0.65	0.49	0.35	0.09	-0.06
Consumo Durable	15.62	7.21	0.64	-0.13	0.05	0.26	0.55	0.68	0.81	0.55	0.29	-0.09	-0.39	-0.55
Formación Bruta de capital Fijo	7.48	3.45	0.82	-0.45	-0.28	-0.07	0.21	0.48	0.77	0.82	0.76	0.51	0.21	-0.09
Consumo de Gobierno	5.08	2.35	0.18	-0.01	0.09	0.20	0.20	0.12	0.12	0.13	-0.08	-0.24	-0.42	-0.48
Exportaciones	3.28	1.52	0.01	-0.10	-0.05	0.11	0.23	0.21	0.48	0.31	0.07	-0.04	-0.06	-0.17
Importaciones	6.73	3.11	0.74	-0.38	-0.19	0.08	0.34	0.59	0.86	0.79	0.59	0.29	-0.06	-0.25
Exportaciones Netas	2.72	1.25	0.63	0.34	0.15	-0.06	-0.28	-0.55	-0.70	-0.69	-0.57	-0.29	0.04	0.17
Empleo Transables	3.25	1.50	0.77	-0.03	0.05	0.08	0.13	0.18	0.27	0.23	0.07	-0.14	-0.39	-0.58
Empleo No_Transables	1.97	0.91	0.79	-0.56	-0.49	-0.33	-0.12	0.12	0.24	0.33	0.45	0.53	0.56	0.54
Empleo	1.23	0.57	0.76	-0.50	-0.40	-0.25	-0.02	0.26	0.48	0.54	0.54	0.44	0.27	0.09
Horas Trabajadas Totales	1.99	0.92	0.57	-0.41	-0.36	-0.30	-0.13	0.16	0.42	0.49	0.54	0.39	0.29	0.10
Horas Trabajadas Promedio por Semana	1.09	0.50	0.16	-0.27	-0.24	-0.28	-0.24	-0.03	0.20	0.34	0.44	0.28	0.16	0.07
PIB / Horas Trabajadas Totales	2.28	1.05	0.56	0.04	0.23	0.44	0.56	0.56	0.59	0.27	-0.04	-0.16	-0.34	-0.42
Stock de Capital	1.13	0.52	0.93	-0.36	-0.53	-0.59	-0.55	-0.40	-0.18	0.08	0.33	0.54	0.68	0.71
Precios al Consumidor	2.12	0.98	0.91	0.30	0.14	-0.01	-0.12	-0.22	-0.27	-0.23	-0.15	-0.07	-0.04	0.00
Deflactor del Producto Interno Bruto	4.45	2.05	0.07	0.04	-0.10	-0.05	-0.04	-0.24	-0.21	-0.12	-0.19	-0.11	-0.09	-0.20
Inflación	0.93	0.43	0.35	-0.20	-0.39	-0.39	-0.28	-0.23	-0.14	0.06	0.19	0.21	0.10	0.10
Salarios Nominales	2.12	0.98	0.90	0.45	0.38	0.27	0.11	0.01	-0.09	-0.17	-0.13	-0.05	0.01	0.02
Salarios Reales	1.36	0.63	0.71	0.16	0.34	0.43	0.39	0.40	0.36	0.23	0.20	0.21	0.25	0.17
Tipo de Cambio Nominal	3.54	1.63	0.77	0.02	-0.18	-0.41	-0.50	-0.53	-0.51	-0.45	-0.24	-0.07	0.00	0.11
Tipo de Cambio Real	3.49	1.61	0.72	0.23	0.04	-0.26	-0.43	-0.48	-0.53	-0.54	-0.36	-0.18	-0.13	-0.02
Términos de Intercambio	6.15	2.84	0.68	0.25	0.34	0.37	0.35	0.15	0.00	-0.08	-0.26	-0.35	-0.28	-0.20
Interés Nominal (30/90)	0.40	0.18	0.45	-0.31	-0.52	-0.57	-0.45	-0.29	-0.05	0.22	0.38	0.43	0.27	0.17
Interés Real (90/365 UF)	1.59	0.73	0.75	-0.32	-0.50	-0.60	-0.55	-0.33	0.02	0.32	0.53	0.64	0.55	0.37
PRBC (90 UF)	1.18	0.54	0.67	-0.30	-0.45	-0.52	-0.46	-0.25	0.06	0.37	0.58	0.68	0.56	0.38
Tasa de Política Monetaria	1.11	0.51	0.75	-0.26	-0.40	-0.48	-0.45	-0.26	-0.01	0.35	0.63	0.71	0.64	0.45
M1	4.90	2.26	0.77	0.04	0.29	0.56	0.73	0.75	0.62	0.34	0.02	-0.24	-0.35	-0.42
Crecimiento de M1	3.65	1.68	0.17	0.27	0.34	0.41	0.24	0.03	-0.23	-0.42	-0.49	-0.36	-0.14	-0.09
Velocidad de Circulación de M1	6.46	2.98	0.35	-0.13	-0.33	-0.39	-0.43	-0.50	-0.30	-0.16	-0.05	0.11	0.13	0.08
M2	3.22	1.49	0.40	-0.06	-0.11	0.09	0.20	0.23	0.25	0.43	0.36	0.34	0.36	0.20
Velocidad de Circulación de M2	5.54	2.56	0.18	-0.08	-0.06	-0.01	0.05	-0.04	0.07	-0.06	-0.17	-0.21	-0.32	-0.41
M2-M1	4.19	1.93	0.31	-0.06	-0.24	-0.16	-0.12	-0.08	0.01	0.31	0.37	0.46	0.54	0.39
Cuenta de Capitales	4.11	1.90	0.15	0.12	0.22	0.09	0.07	0.09	0.05	0.09	0.20	0.23	0.13	0.08

(\*) Dado el tamaño de la muestra , los coeficientes de correlación son significativos con un nivel de error del 5% para volores superiores a 0,12.

## **La Economía en el Corto Plazo:**

- **Fluctuaciones (volatilidad) y correlaciones contemporáneas.**
- **Inflación y desempleo**
- **Factores: *shocks* externos, política monetaria, fiscal y cambiaria**