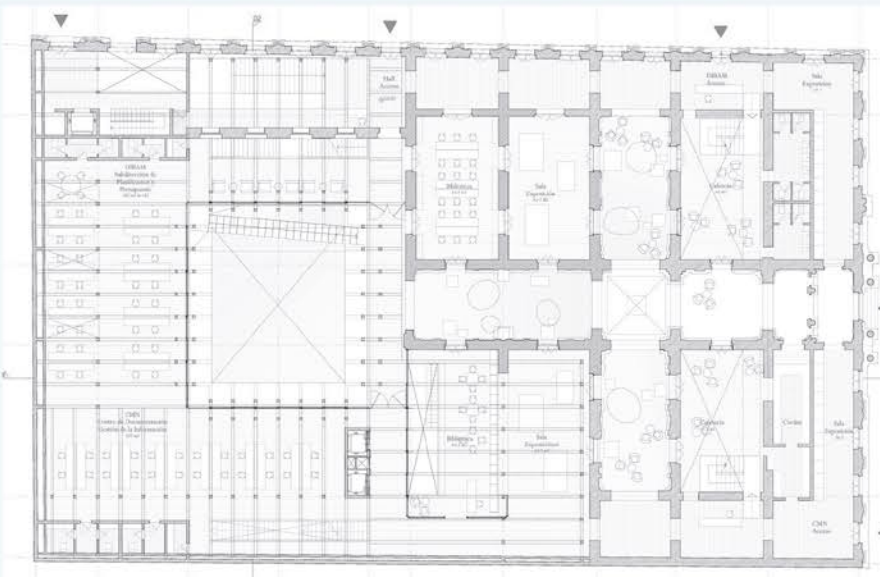




Antecedentes

Palacio Pereira 1872
Monumento Histórico existente.



CMN

Ejerce la protección y tuición del patrimonio cultural y natural de carácter monumental.

dibam

Rescata, conserva, investiga y difunde el patrimonio nacional.



En Palacio Pereira hace falta un **"informaciones"** con el listado de patrimonio que trabaja la dibam.



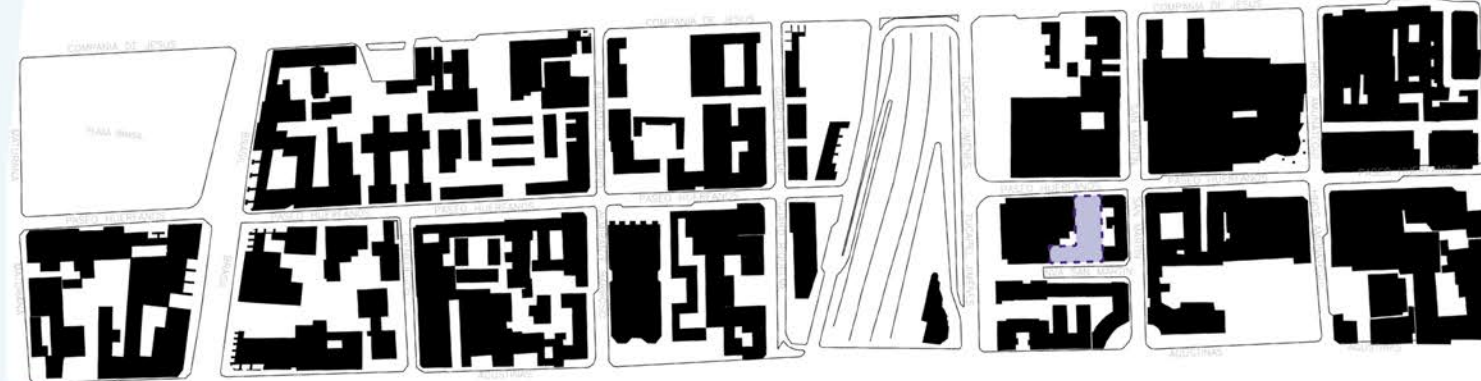
El palacio **no presenta un atrio suficiente**, para que se pueda apreciar la arquitectura del edificio.

Relación Sector



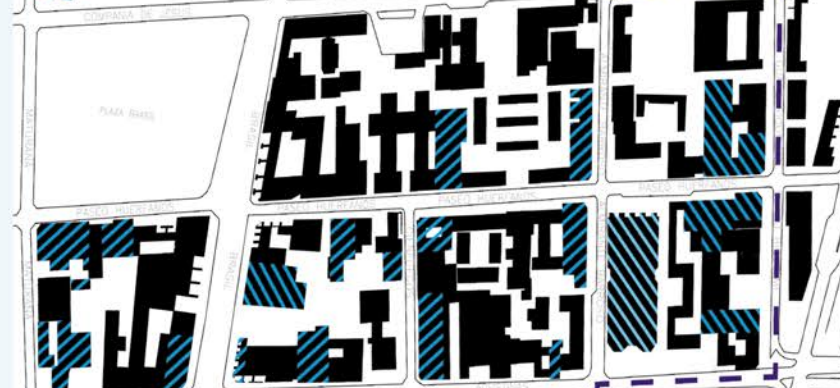
Dada la cantidad de edificios de oficina y trabajadores, lo que hace falta son **espacios de recreación, cultura, lectura o talleres orientados a usuarios de todas la edades.**

Relación Eje

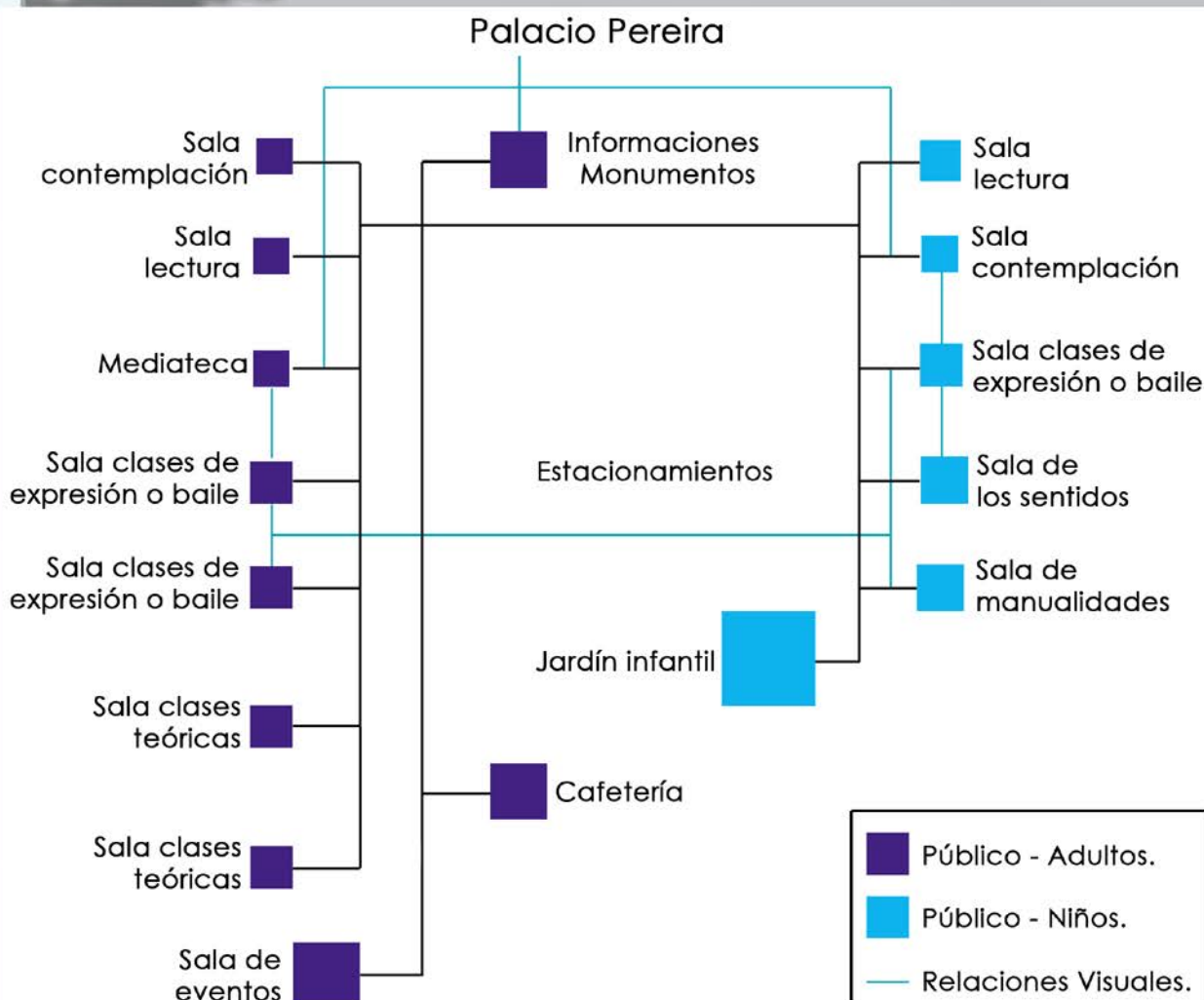
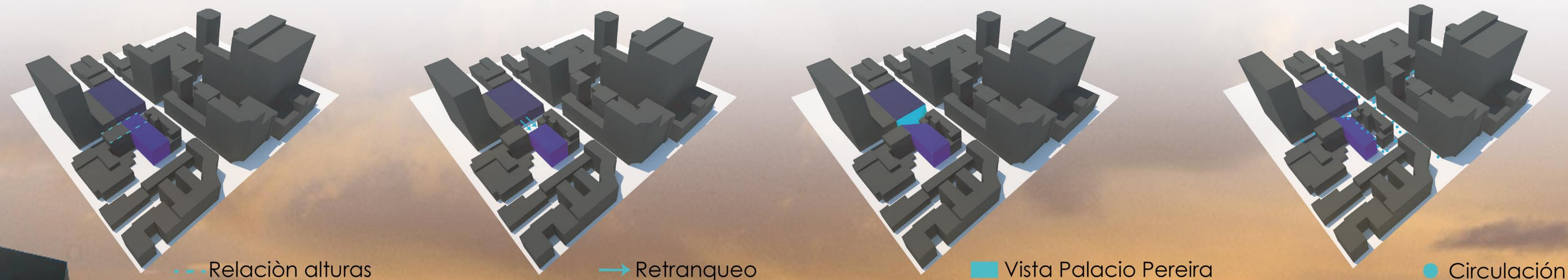


Barrio Brasil como Zona Típica

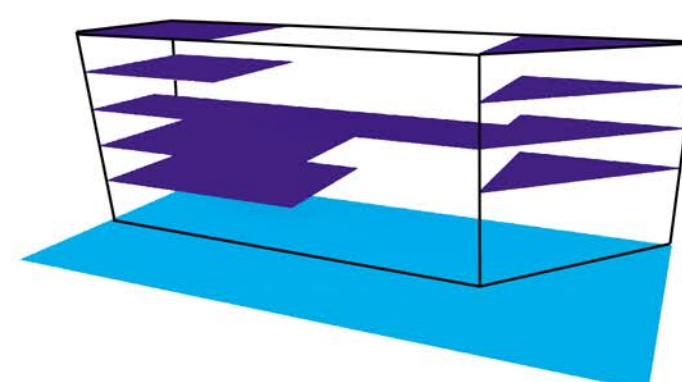
- Límite de zona típica.
- Inmuebles de conservación histórica.
- Monumento histórico existente.



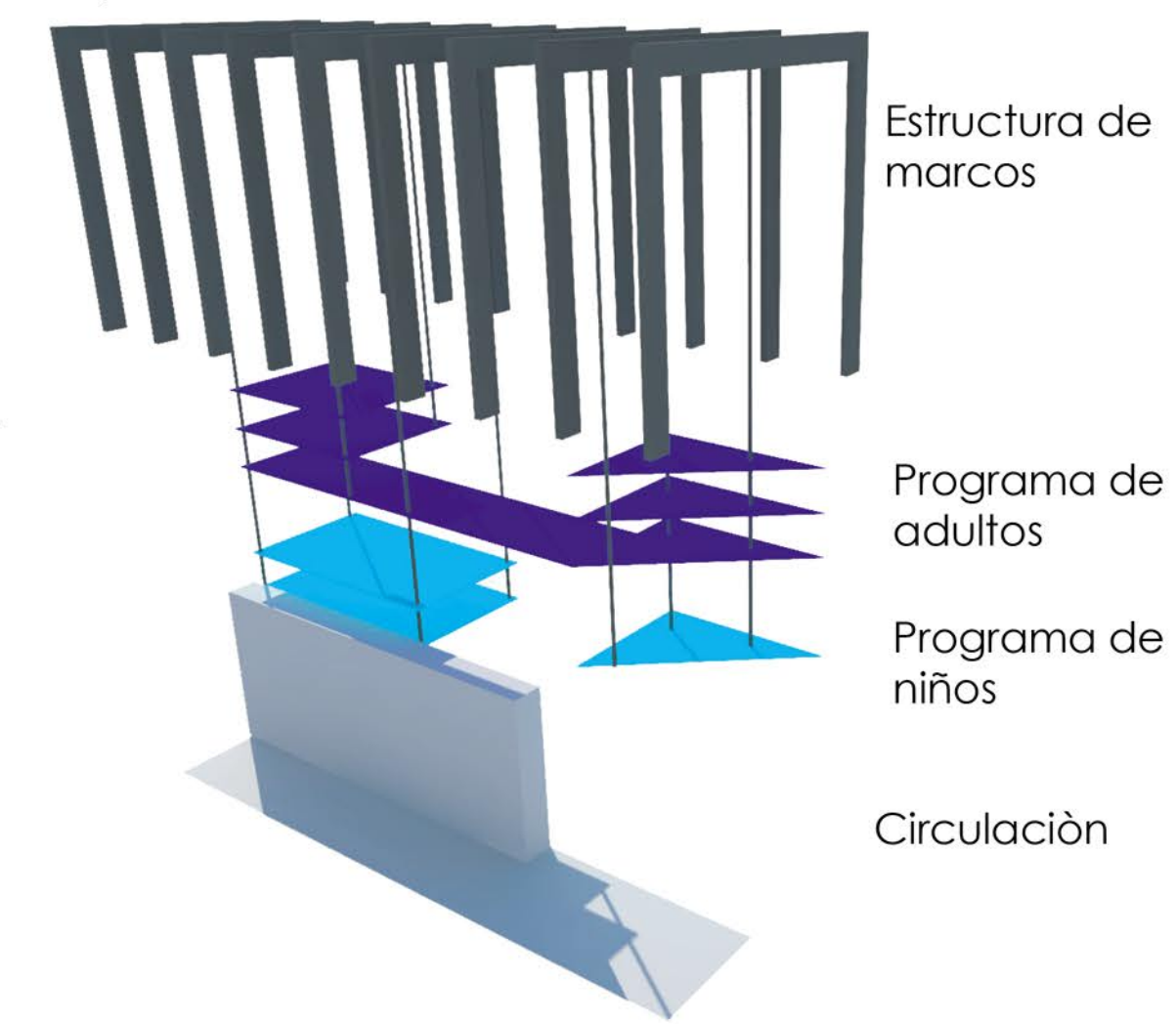
El listado de patrimonio debe enfocarse principalmente en los más cercanos al lugar, al barrio y al eje, como información turística para direccionar ciertos flujos.



Primer nivel mas público
Niveles superiores con **"placas flotantes"** logrando establecer conexiones visuales con distintos niveles y distintas actividades.



Despiece



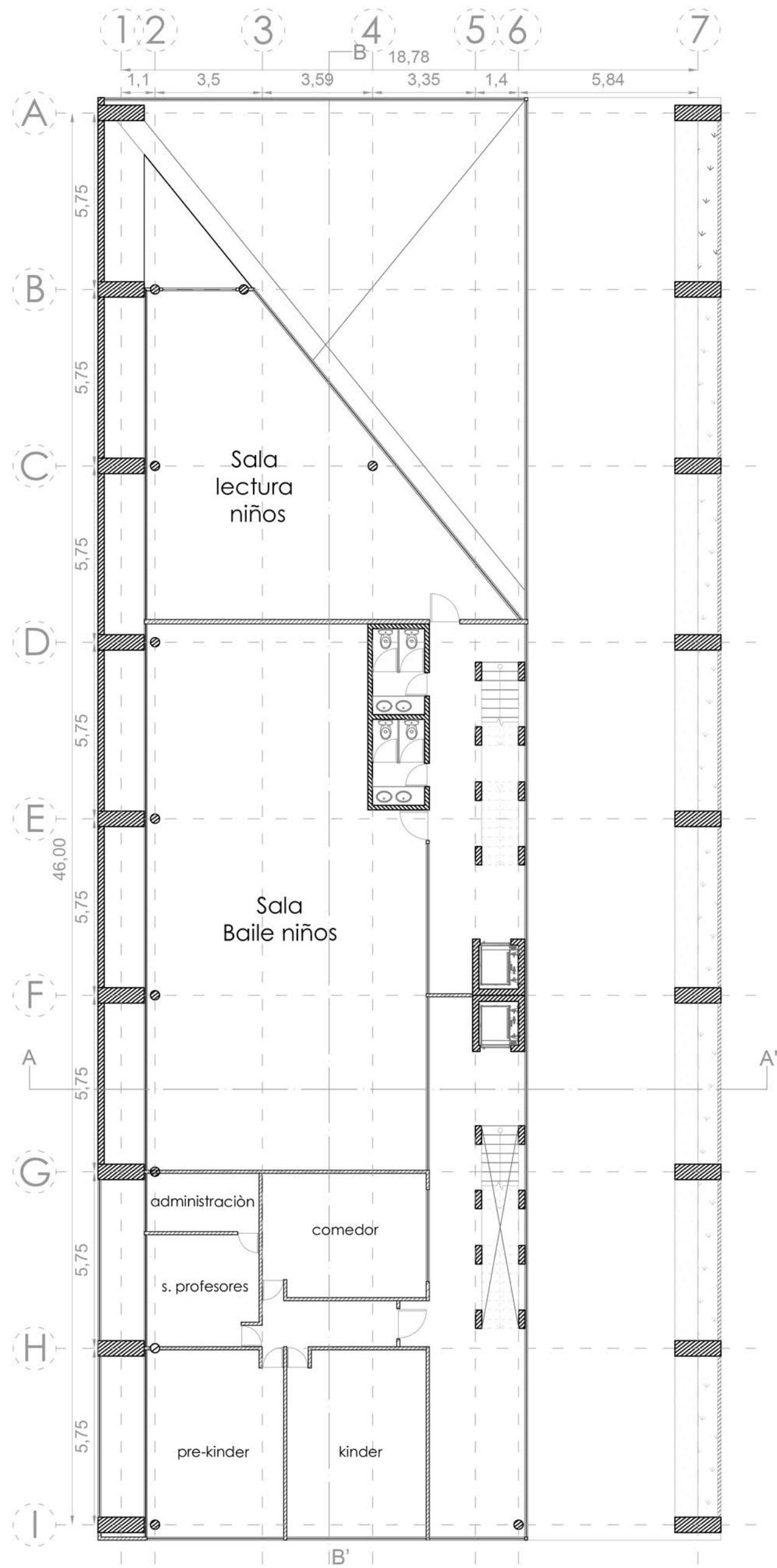
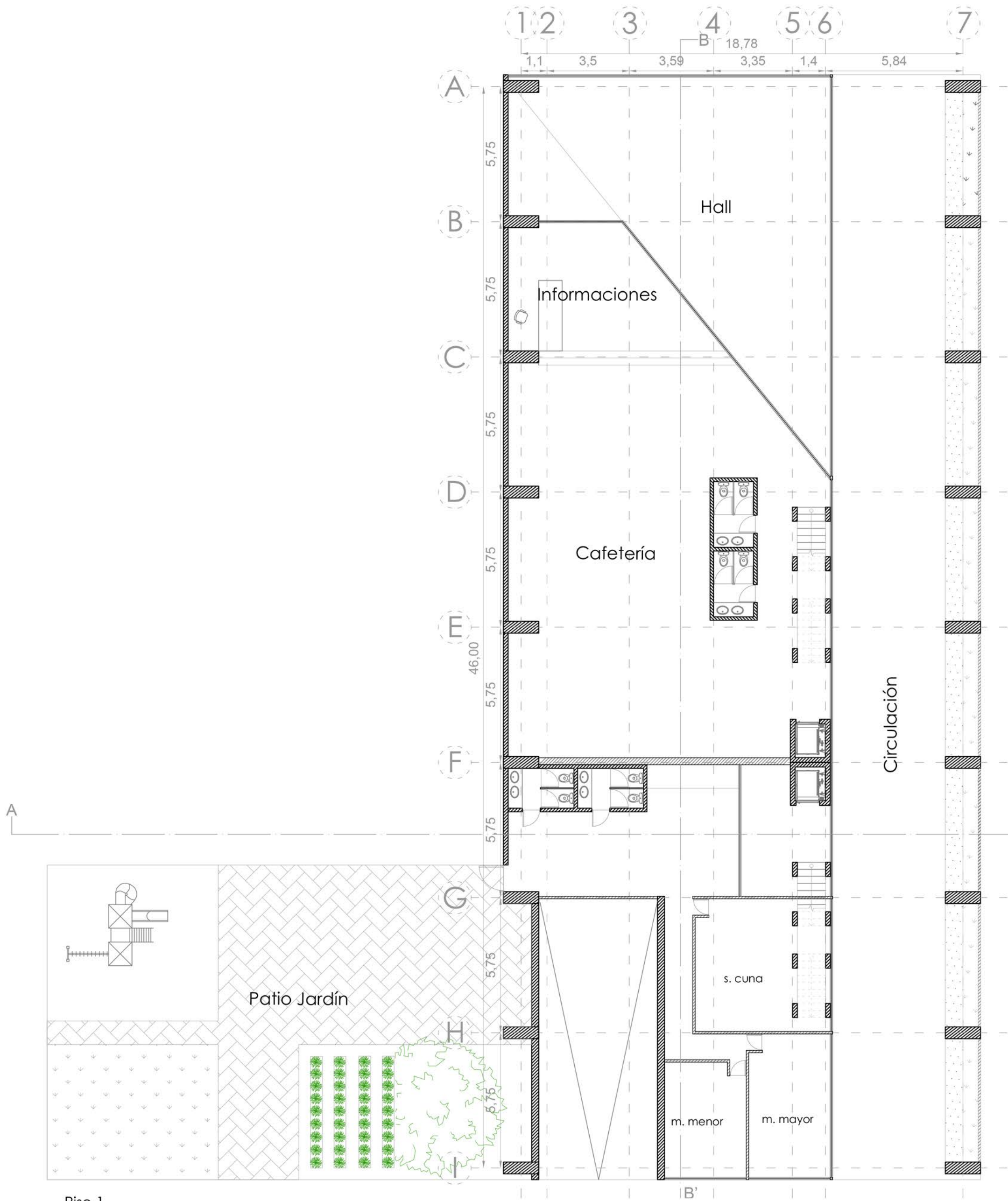
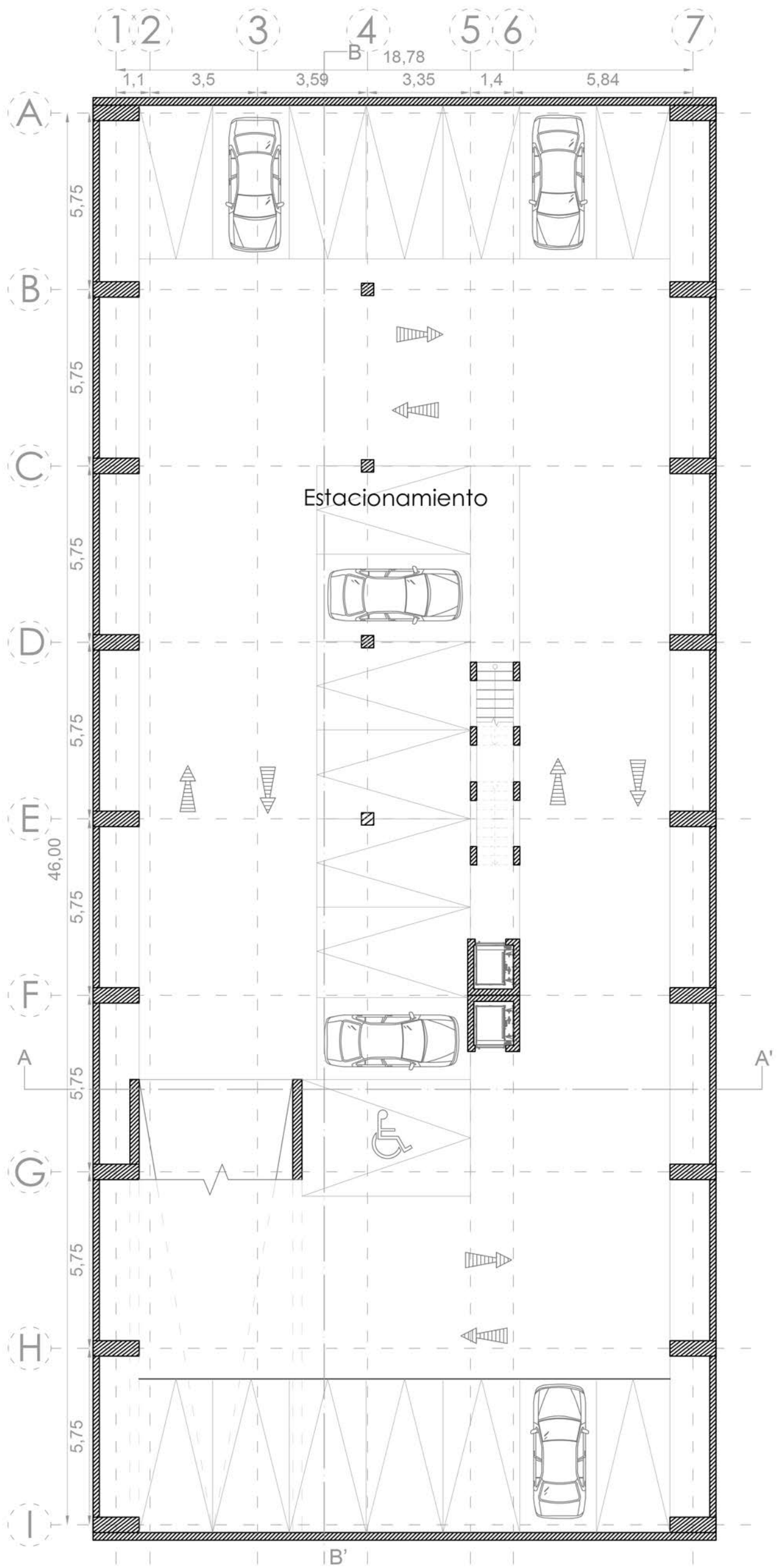
Referente

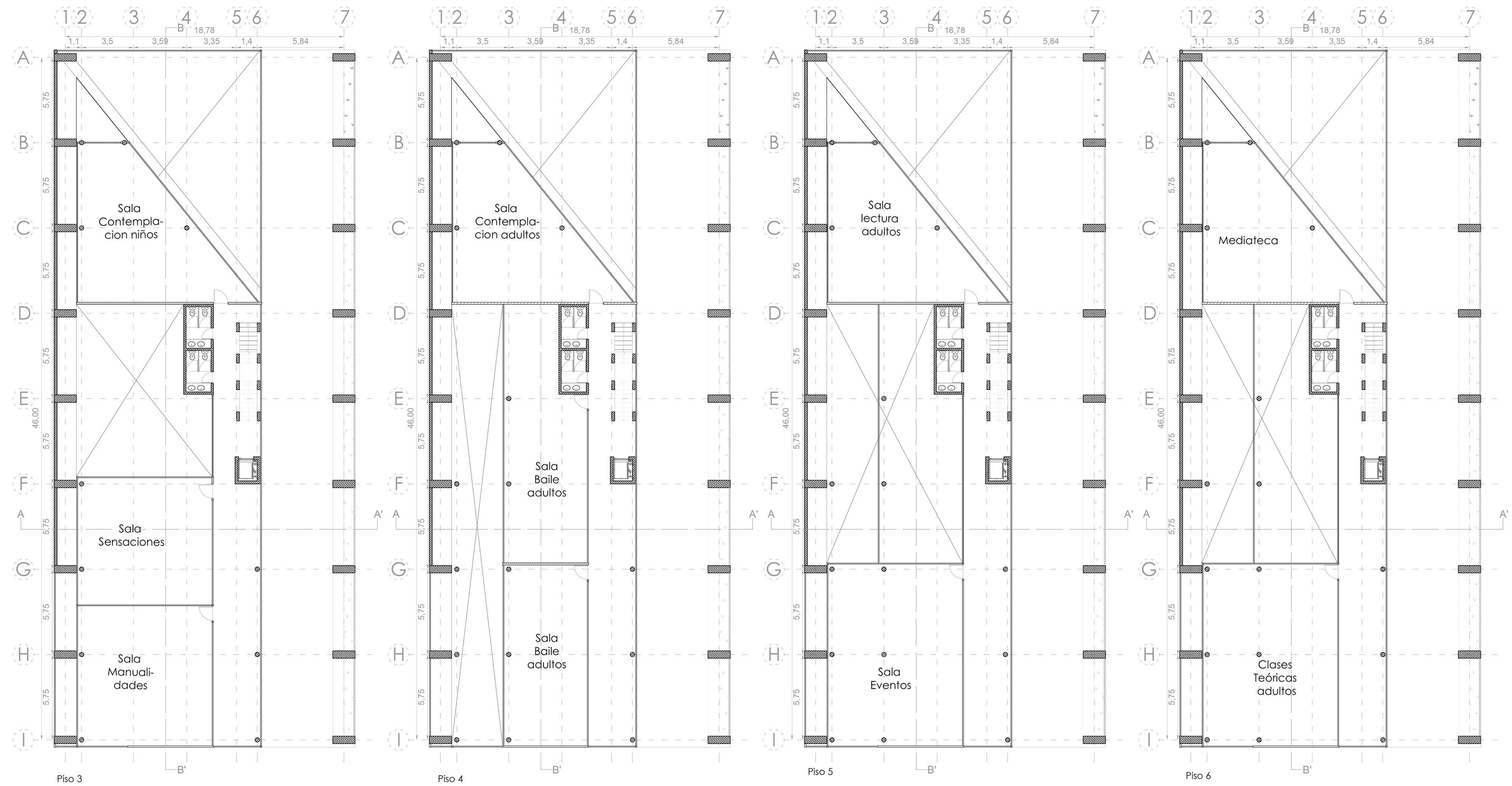


Emplazamiento



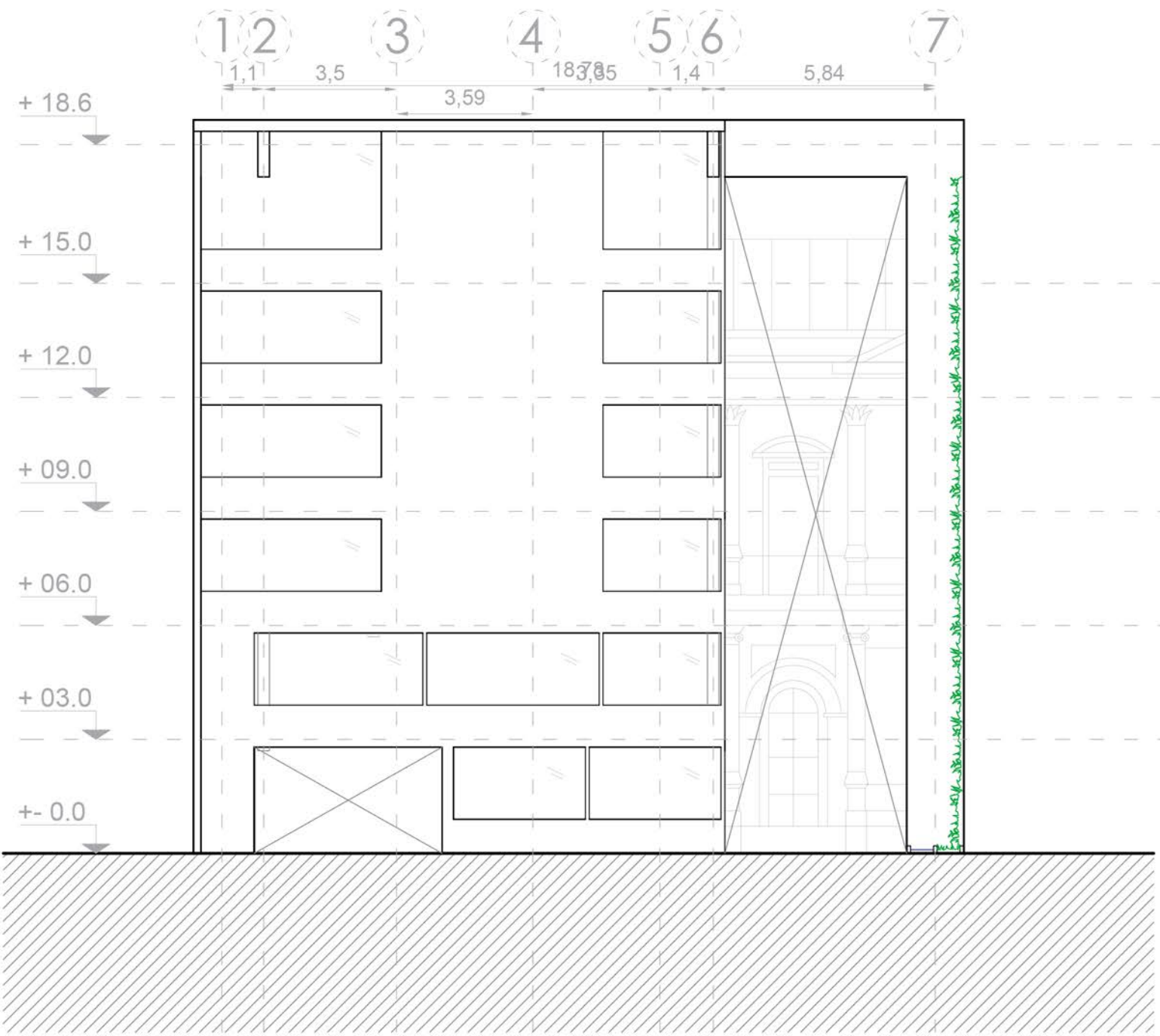
Plantas



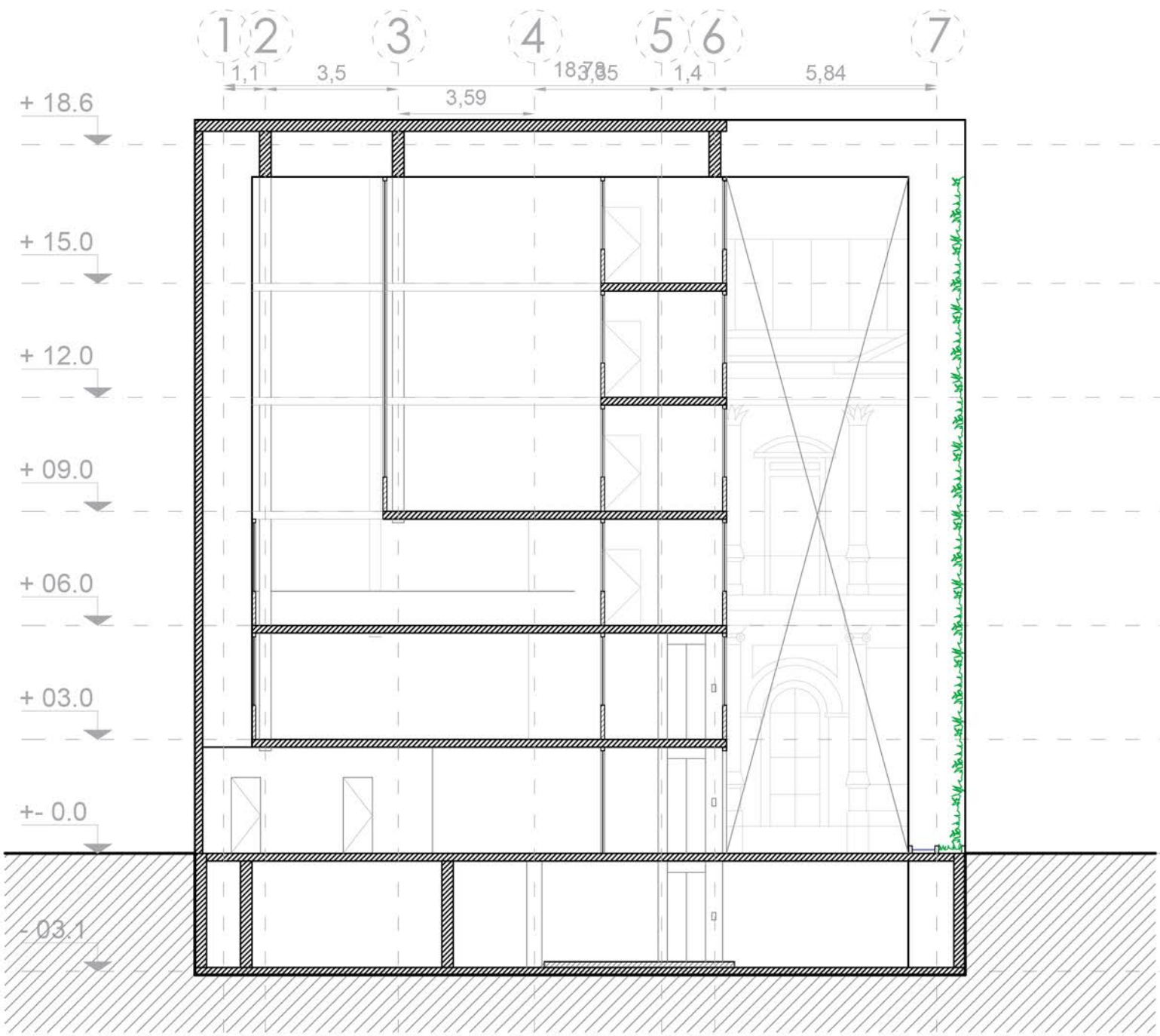


Escantillon

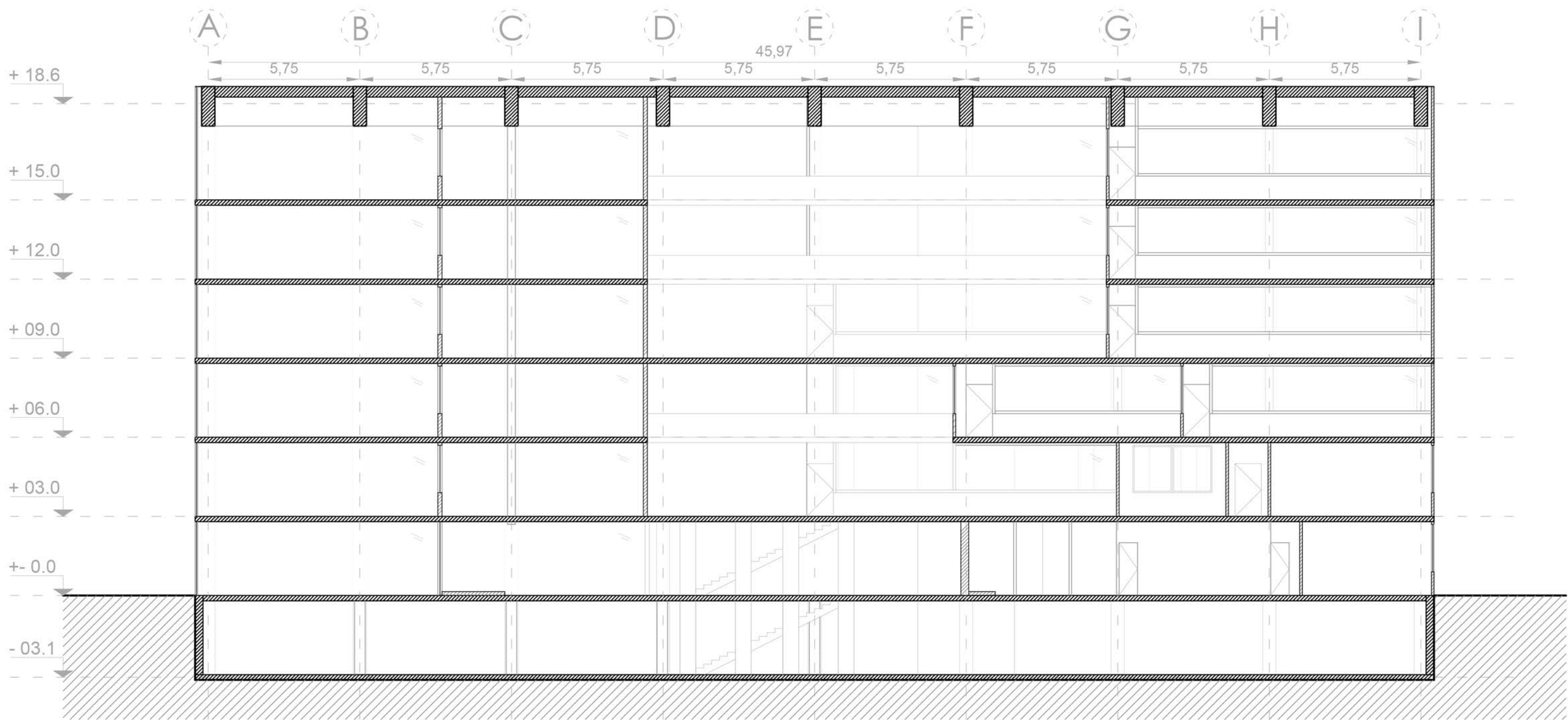
Elevacion Sur



Corte A, A'



Corte B, B'



Esc 1:150

ZANJA DE CIMENTACION

HORMIGON DE LIMPIEZA

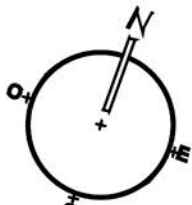
Esc 1:25



Universidad de Chile
Facultad de Arquitectura y Urbanismo

Taller Suhrcke
7° Semestre 2015

Eje Huérfanos como paseo peatonal



Cristina Martorell S.