

INTRODUCCIÓN al uso de TIPOGRAFÍAS OPENTYPE

EN ILLUSTRATOR

Autor:
César Araya Huerta

OpenType

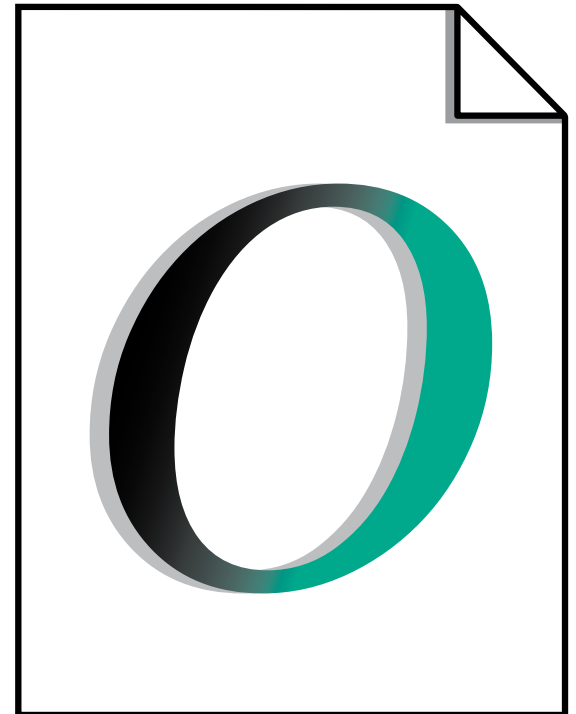
Qué...???

OpenType

Qué...???

- » OpenType es un formato de fuentes tipográficas escalables para computadora. Posee tablas de datos que permiten incorporar a una fuente funciones tipográficas y lingüísticas avanzadas.

ICONO DE
FORMATO
OPENTYPE



The logo consists of two overlapping horizontal bars. The top bar is teal with a white, jagged, ribbon-like edge on its right side. The bottom bar is a darker teal with a white, jagged, ribbon-like edge on its left side. The text 'OpenType' is written in white on the top bar, and 'Historia' is written in white on the bottom bar.

OpenType

Historia

OpenType

Historia

OpenType

Historia

EMPRESA

**FORMATO
DE FUENTES**

OpenType

Historia

EMPRESA



**FORMATO
DE FUENTES**

OpenType

Historia

EMPRESA



FORMATO DE FUENTES



PostScript
Type 1
(1982)

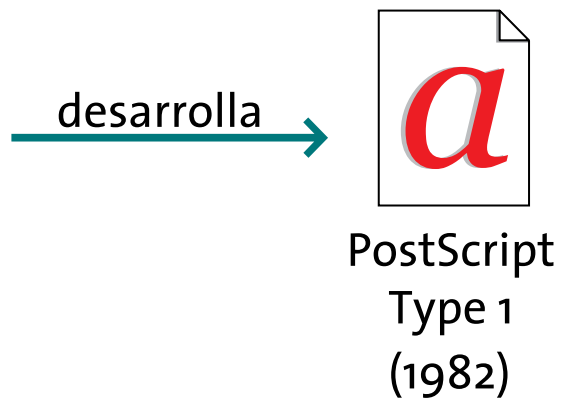
OpenType

Historia

EMPRESA



FORMATO DE FUENTES



PostScript
Type 1
(1982)



OpenType

Historia

EMPRESA

FORMATO DE FUENTES



desarrolla →



PostScript
Type 1
(1982)



desarrolla →



True Type
(1991)

OpenType

Historia

EMPRESA



desarrolla

FORMATO DE FUENTES



PostScript
Type 1
(1982)

Microsoft

compra



True Type
(1991)

OpenType

Historia

Microsoft 



EMPRESA

**FORMATO
DE FUENTES**



desarrolla →



PostScript
Type 1
(1982)

Microsoft → compra



True Type
(1991)

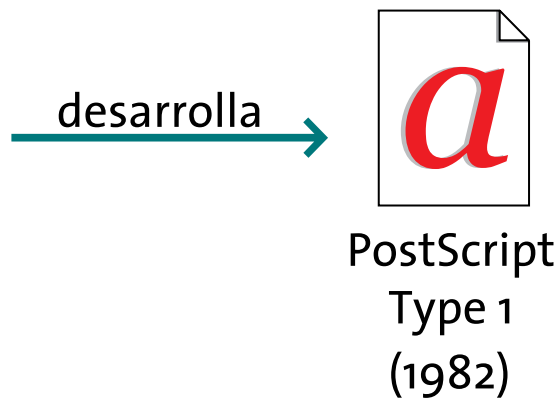
OpenType

Historia

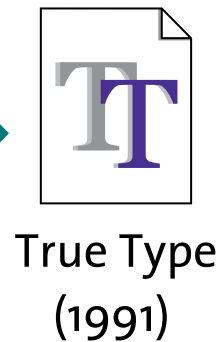
EMPRESA



FORMATO DE FUENTES



Microsoft → compra



Microsoft 



OpenType

Historia

EMPRESA



Adobe

desarrolla

FORMATO DE FUENTES



PostScript
Type 1
(1982)

Microsoft

compra

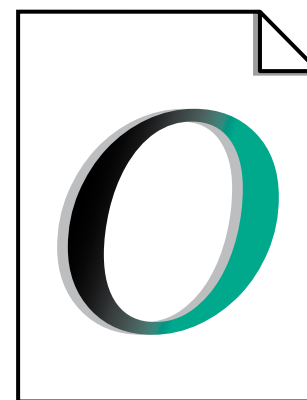


True Type
(1991)

Microsoft



Adobe



Open Type
(1996)

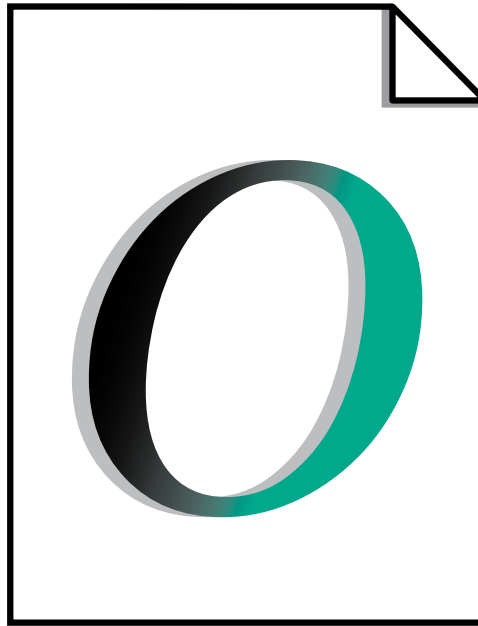
A graphic consisting of two overlapping teal ribbons. The top ribbon is a lighter shade of teal and has a jagged, torn-edge effect on its right side. The bottom ribbon is a darker shade of teal and also has a jagged, torn-edge effect on its left side. The ribbons are positioned horizontally, with the top one slightly offset to the right and the bottom one slightly offset to the left, creating a layered effect.

OpenType

Propiedades

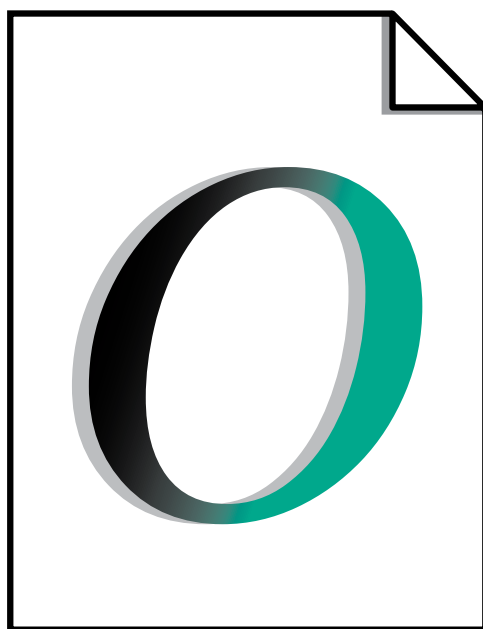
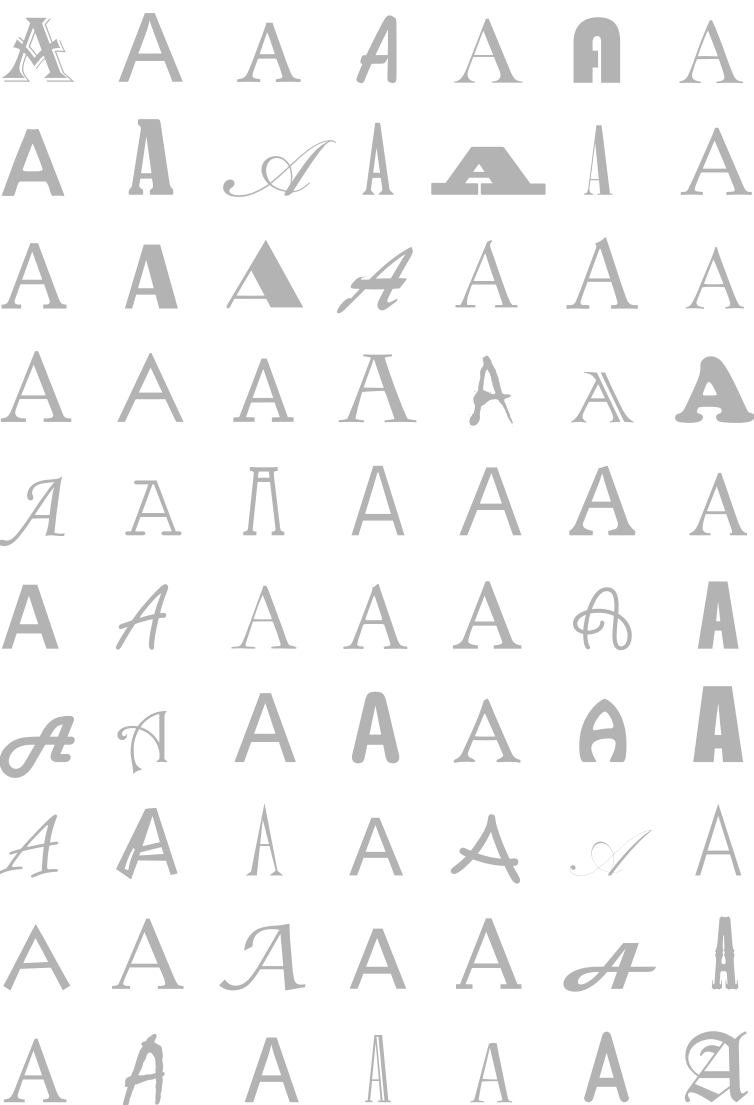
OpenType

Capacidad

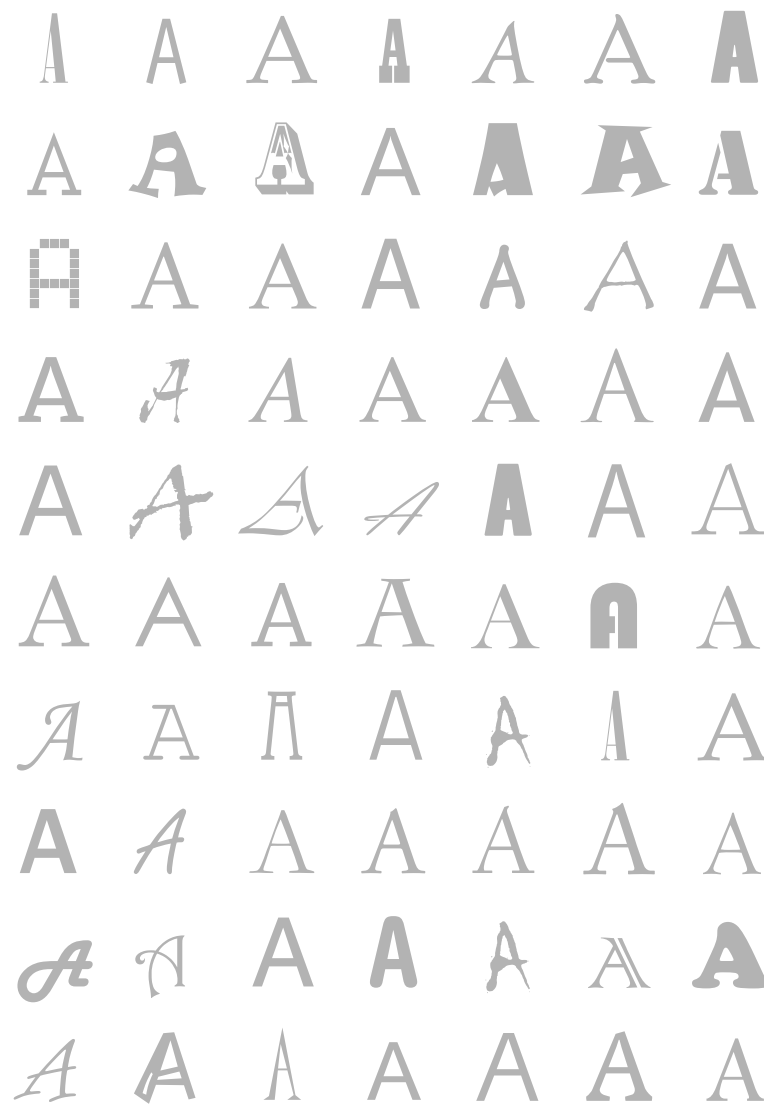


OpenType

Capacidad



PUEDE
CONTENER
65.000
GLIFOS



OpenType

Multilenguaje



OpenType

Multilinguaje

» Su gran capacidad de almacenaje le permite a opentype contener caracteres de distintos idiomas.



Alemán



Francés



Ruso



Ingles



Español



Griego



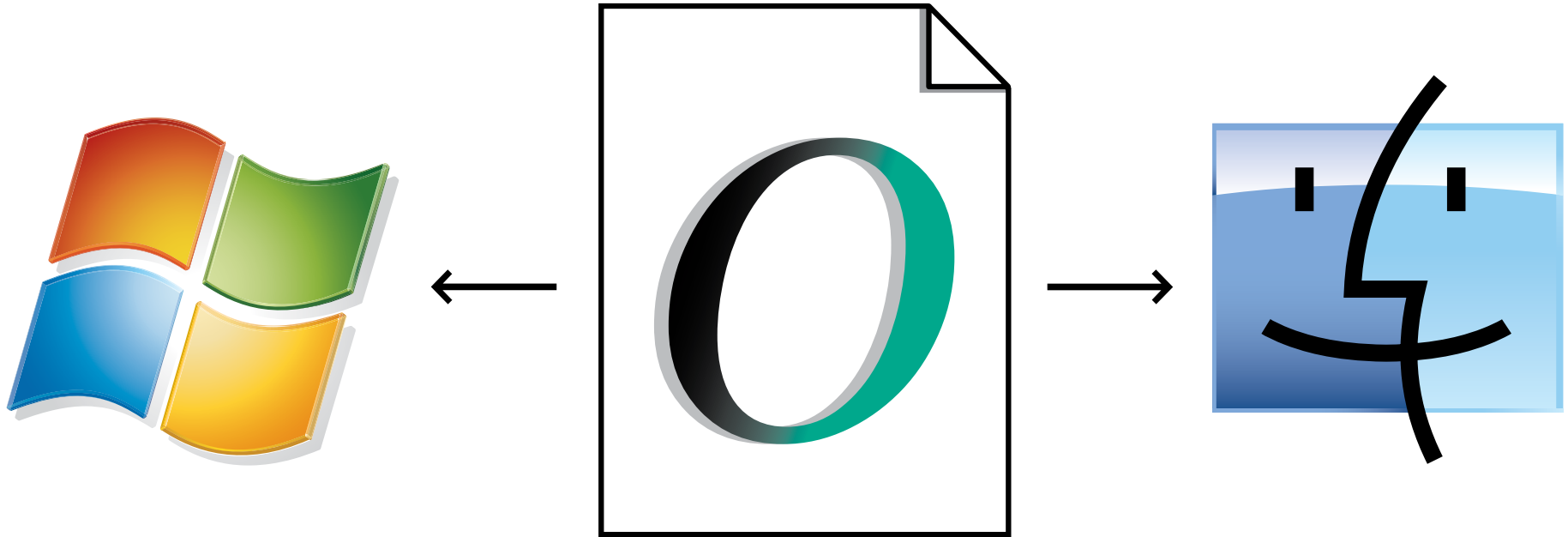
OpenType

Multiplataforma



OpenType

Multiplataforma



OpenType

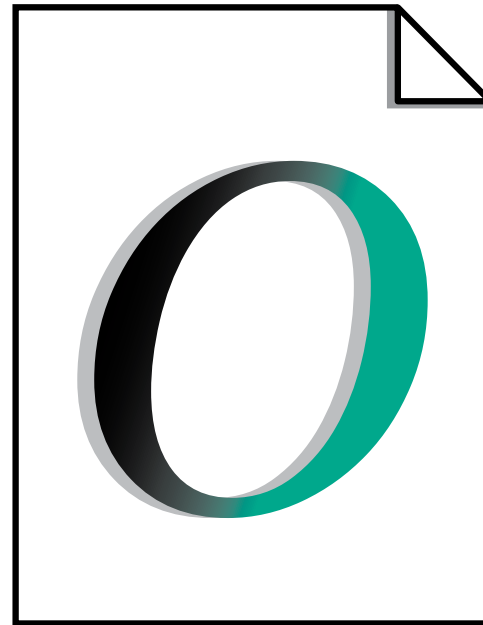
Software



OpenType

Software

» Al ser Adobe una de las empresas gestoras del formato, los softwares desarrollados por esta compañía poseen herramientas que permiten explotar las potencialidades del formato.





OpenType

Illustrator cs4

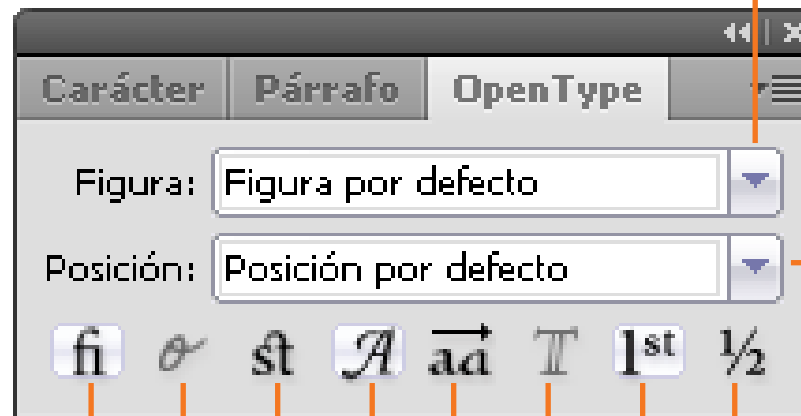
OpenType

Illustrator cs4



= Propiedad Activada

Figura por Defecto
Alineamiento Tabular
Alineamiento Proporcional
Estilo Antiguo Proporcional
Estilo Antiguo Tabular



Posición por Defecto
Superíndice/Superior
Subíndice/Inferior
Numerador
Denominador

Ligaduras Estándar

Alternativas Contextuales

Ligaduras Discrecionales

Carácter Decorativo

Fracciones

Ordinales

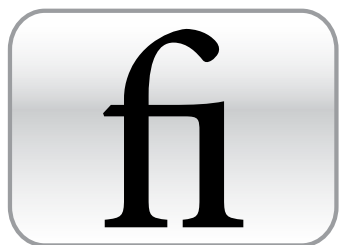
Alternativas para Títulos

Alternativas Estilísticas

OpenType

Illustrator cs4

- » Son llamadas ligaduras estándar o clásicas a las uniones entre caracteres que buscan resolver problemas de legibilidad.



**Ligaduras
Estándar**

flaquea la filantropía

flaquea la filantropía



fi fl ff ffi ffi

fi fl ff ffi ffi



OpenType

Illustrator cs4

- » Las ligaduras discretionales tienen como finalidad el embellecer el texto ligando dos o más caracteres.



Ligaduras Discretionales

Taller de Actuación en Chile

Taller de Actuación en Chile



st ll ct sf cl ck ch Th ft ss

ſt ll ct ſf cl ck ch Th ft ss



OpenType

Illustrator cs4

» Alternativas contextuales, permite que los caracteres se relacionen de mejor manera con sus pares, atribuyéndole una mayor riqueza a la composición del texto.



**Alternativas
Contextuales**

Johannes Gutenberg

Johannes Gutenberg



Gutenberg

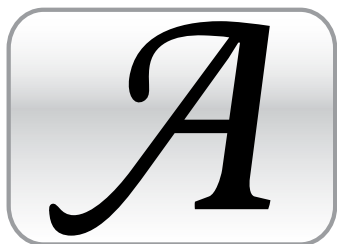
Gutenberg



Caflisch Script Pro 48 pt y 90 pt

OpenType

Illustrator cs4



**Carácter
Decorativo**

Miguel de Cervantes
Miguel de Cervantes



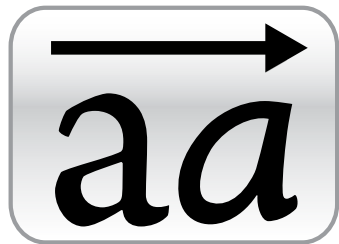
Miguel de Cervantes
A A A A

Más caracteres en el
panel "Pictogramas"

Poetica Std 60 pt y 72 pt

OpenType

Illustrator cs4



**Alternativas
Estilísticas**

» Las alternativas estilísticas modifican la estructura de los caracteres, más allá de proyecciones de la letra, como es el caso de carácter decorativo.

ANCIENT GREEK

ANCIENT GRΞΞK



Ϸ θ Ε π ϕ κ κ

Ϸ Ϸ e ω ϕ Ϸ κ

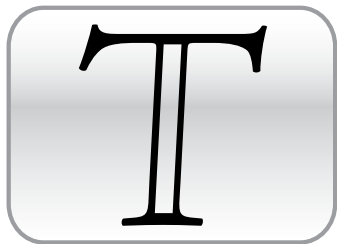


Pericles Pro 43 pt y Arno Pro 50 pt

OpenType

Illustrator cs4

- » Existen dos variables para esta propiedad.
a) Caracteres estilizados.



***Alternativas
para Títulos***

CHILE CAMPEÓN
CHILE CAMPEÓN



CP

Texto
Normal

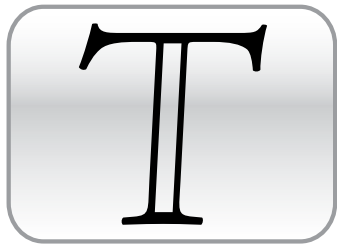
**Alternativas
para Títulos**

Adobe Garamond Pro 48 pt y 220 pt

OpenType

Illustrator cs4

» b) Caracteres "tallados" (handtooled).



***Alternativas
para Títulos***

AUSTRALIS

AUSTRALIS



Australis Pro 74 pt

OpenType

Illustrator cs4

1st

Ordinales

1^{er} Lugar en Billboard
2^{da} Comilona de Santiago

1^{er} Lugar en Billboard
2^{da} Comilona de Santiago



1^{er}

Ordinal
Falso

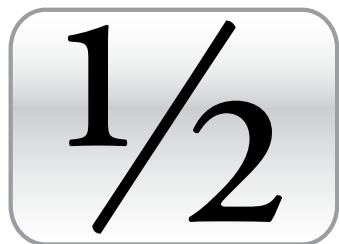
1^{er}



Poetica Std 48 pt

OpenType

Illustrator cs4



Fracciones

1/2 Cucharadita de azúcar
1 1/2 Taza de leche

1/2 Cucharadita de azúcar
1 1/2 Taza de leche



1/2 1/3 2/5 4/13 8/16

1/2 1/3 2/5 4/13 8/16



Poetica Std 48 pt

OpenType

Illustrator cs4

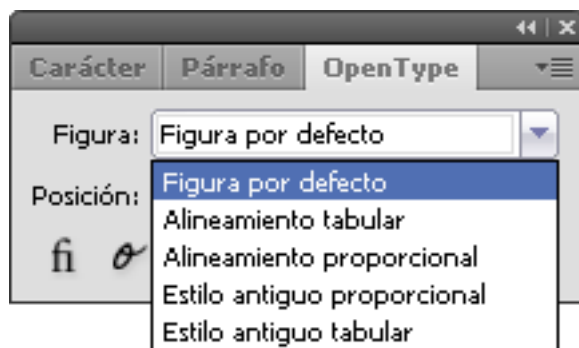


Figura por Defecto
Alineamiento Tabular
Alineamiento Proporcional
Estilo Antiguo Proporcional
Estilo Antiguo Tabular

Alineamiento tabular

0123456789
1111111111

Estilo antiguo tabular

0123456789
I I I I I I I I I I

Alineamiento proporcional

2222222222
1111111111

Estilo antiguo proporcional

2222222222
I I I I I I I I I I

0123456789 ABCP

MODERNOS

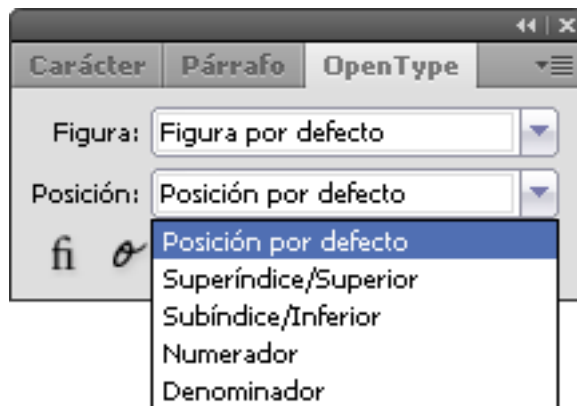
0123456789 abcpfgh

ANTIGUOS

Adobe Garamond Pro 36 pt

OpenType

Illustrator cs4



Posición por Defecto
Superíndice/Superior
Subíndice/Inferior
Numerador
Denominador

12(34)5 1/2 abxpeAXH

12(34)5 1/2 ab^{xp^e}AXH *Superíndice/Superior*

12(34)5 1/2 ab_{xpe}AXH *Subíndice/Inferior*

12(34)5 1/2 abxpeAX^H *Numerador*

12(34)5 1/2 abxpeAXH₂ *Denominador*

Posibles usos

(x⁸⁷+63b)^{8b} H₂O CO₂

Adobe Garamond Pro 36 pt

FUENTES

*Henriquez, José Luis, I.P. Los Leones,
Congreso Internacional de Tipografía, 2009*

*Bringhurst, Robert, Los Elementos del estilo tipográfico,
México: FCE, Librería, 2008.*

www.Adobe.com



*Tutorial creado con el fin de contribuir al aprendizaje
y formación profesional de personas interesadas en el
dominio de nuevas tecnologías en Tipografía.*

*Este tutorial puede ser usado sólo citando a su autor.
Trabajo licenciado con Creative Commons.*

