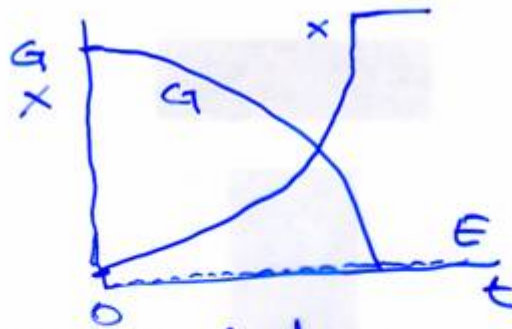


# REGULACIÓN DE LA SÍNTESIS DE ENZIMAS

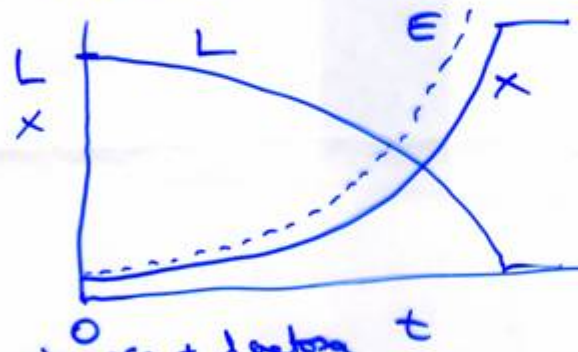
*Pseudomonas multivorans*

fuerza de carbono - glucosa -  $C_6H_{12}O_6$

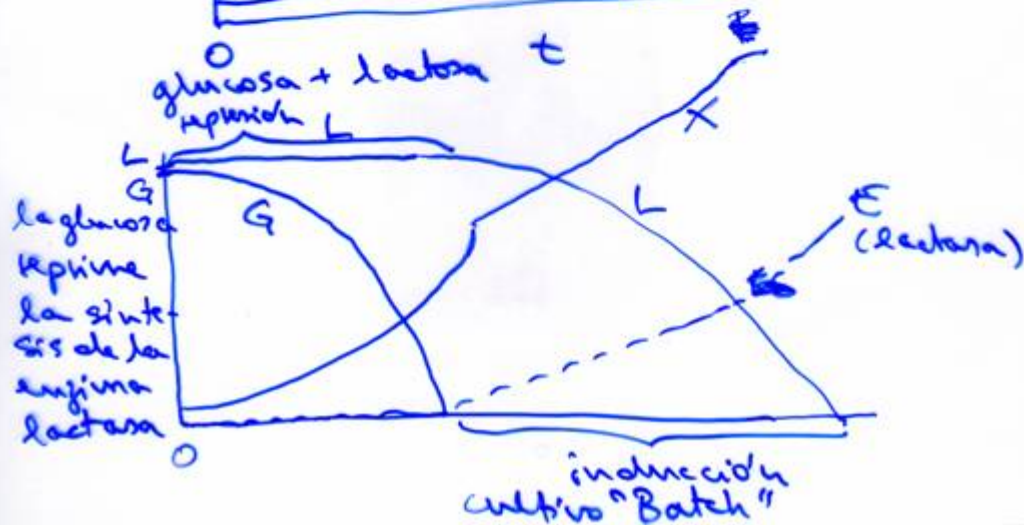


Levadura  
- glucosa  
- lactosa  
  
E = enzima  
= lactasa


Levadura - lactosa



inducción  
la E está  
inducida





Ej: PHB = poli- $\beta$ -hidroxibutirato.  
plástico biodegradable (80%) 

inducción y represión

enzimas inducibles

mutantes  $\rightarrow$  "constitutivos"

sintetiza la enzima en ausencia  
del inductor.

inductor es insoluble

p. ej.  
celulosa

celulosa



① endo-celulasa

② exo-celulasa



③ celobíasa  $\rightarrow$  glucosa

celobiosa

nivel basal de enzima

cantidad ínfima que permite producción  
de sólo un par de moléculas de celobiosa  
que actúa como inductor real de las celulasas.