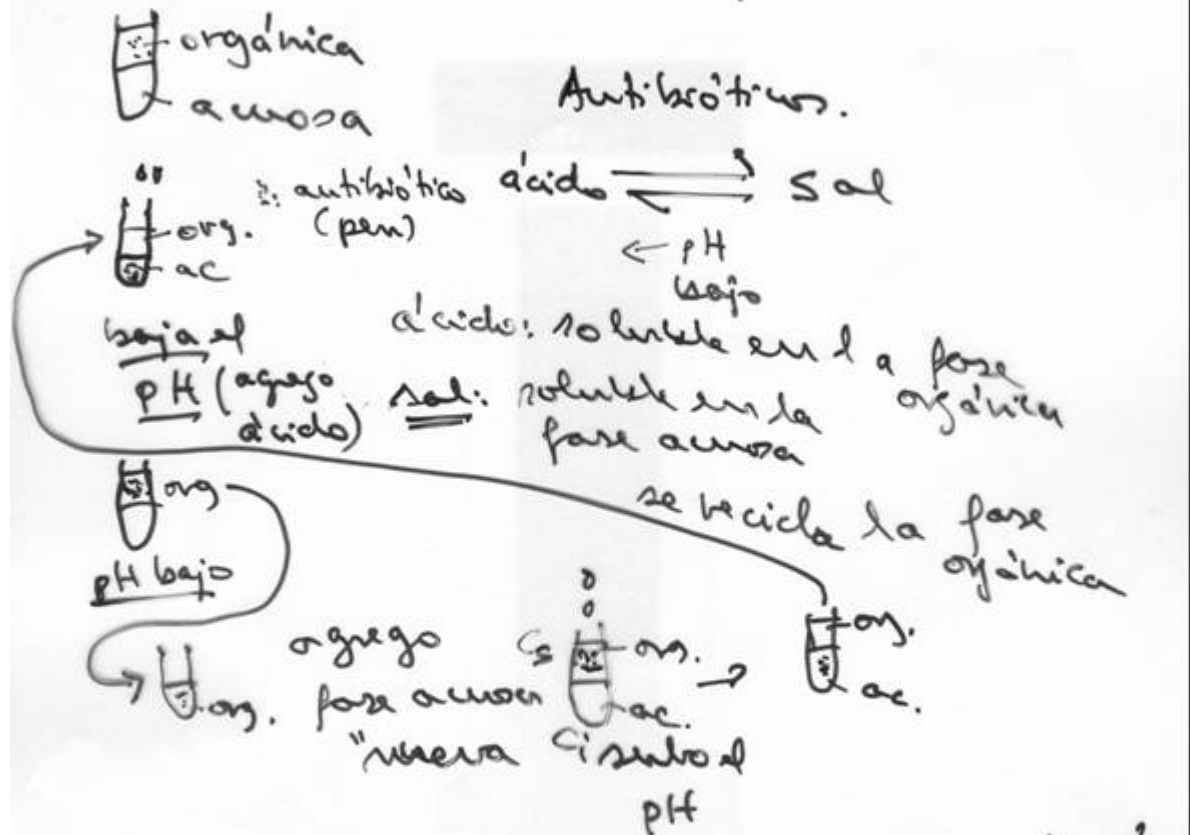


EXTRACCIÓN LÍQUIDO-LÍQUIDO

2 fases líquidas



$$K = \text{coeficiente de partición} = \frac{C_s}{C_i}$$

concentración en fase superior

concentración en fase inferior

$$K > 1 \Rightarrow C_s > C_i$$

$$K < 1 \Rightarrow C_s < C_i$$

$$K < 1$$

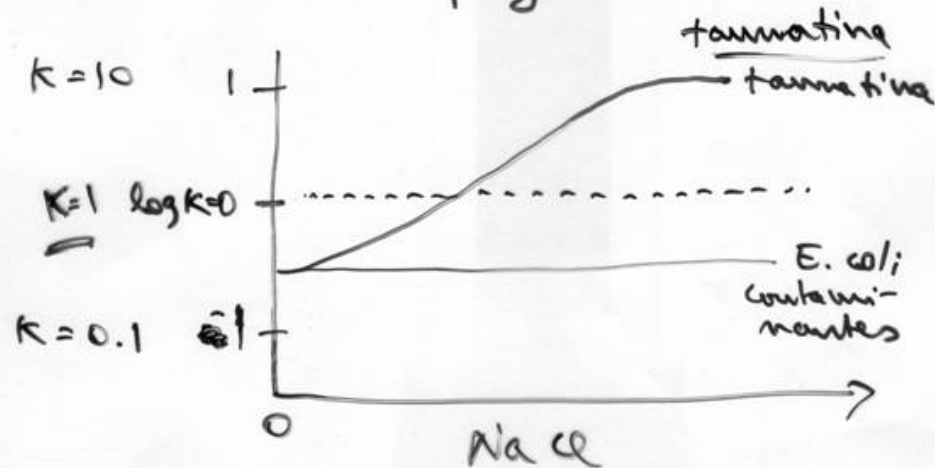
Proteínas

- hidrofóbicas



hidrofóbica + hidrofóbica

Fig 5 pág 632



denat.
E. coli

+ NaCl



denaturing
E. coli

⇒ cambia el K de las proteínas hidrofóbicas agregando NaCl

Proteínas no son solubles en solventes
orgánicos.

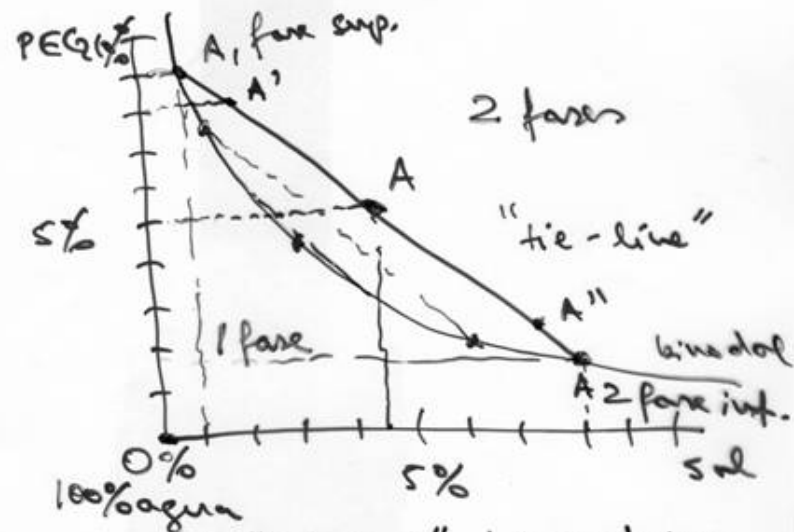
SISTEMAS DE DOS FASES ACUOSAS

ATPS: Aqueous Two-Phase Systems

PEG: polietilenglicol
+ H₂O

sol: fosfato,
+ H₂O o sulfato.

Diagrama de
Fases



A = composición "global" del sistema

A₁ = 9% PEG, 1% sol

A₂ = 8% sol, 2% PEG

TÍTULO

autores.

Resumen

- qué se hizo
- qué se encontró
conclusiones + importantes

Keywords:

Introducción

- justificación
- resumen del trabajo
anterior
(estado del arte)
- objetivos

Materiales y Métodos

Resultados y Discusión

PEG / foto

PEG / desho.

Conclusiones

todo lo nuevo que se
encontró.

Agradecimientos.

Referencias