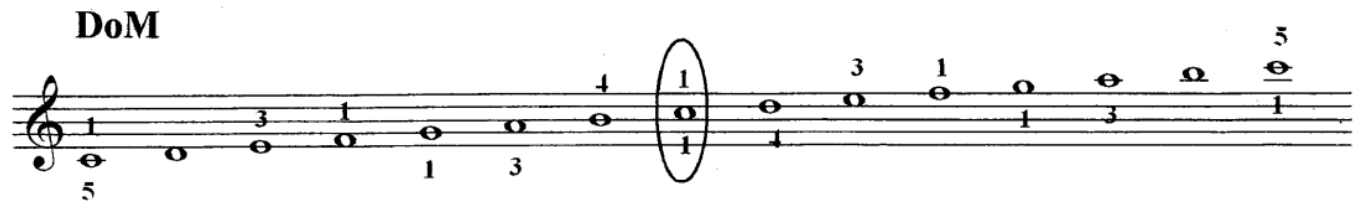


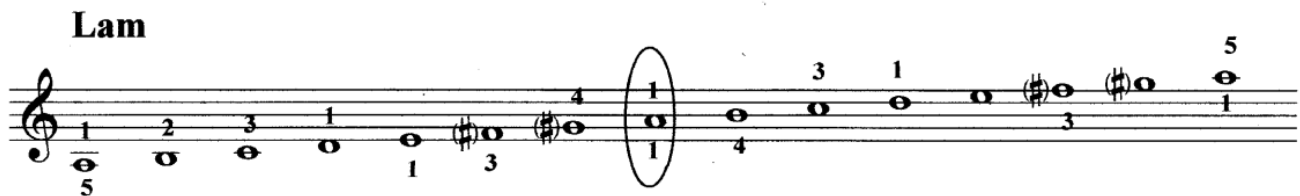
ESCALAS EN 2 OCTAVAS 2º AÑO

ESCALAS MAYORES = DEDAJE (5)



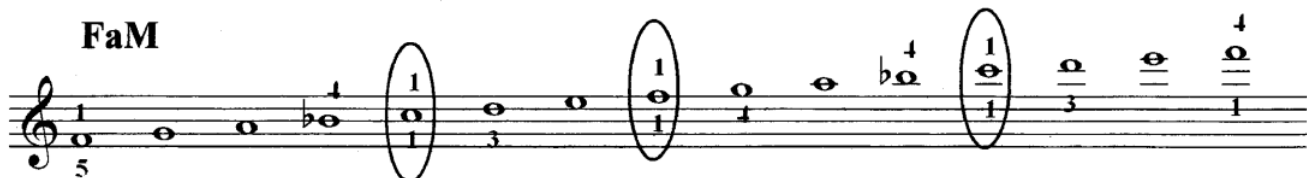
DoM - SolM - ReM - LaM - MiM = dedajes

ESCALAS MENORES = DEDAJE (5)



3 escalas : m. natural (= armadura del M)
 m. armónica (7º grado alterado)
 m. melódica (sube 6º y 7º grados alterados
 baja 6º y 7º grados naturales.) = Do, Sol, Re, Mi

DISTINTOS DEDAJES

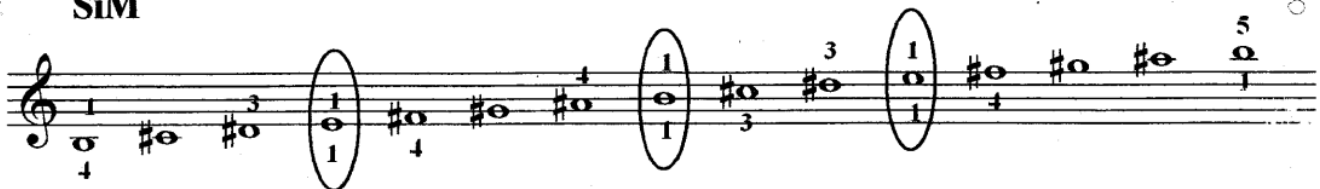


m. derecha no usa el 5º dedo termina con 4º
 m. izquierda igual a las otras escalas mayores. = Fa menor

MAYORES DEDAJES DISTINTOS

Dedos largos para teclas negras, pulgares para teclas blancas

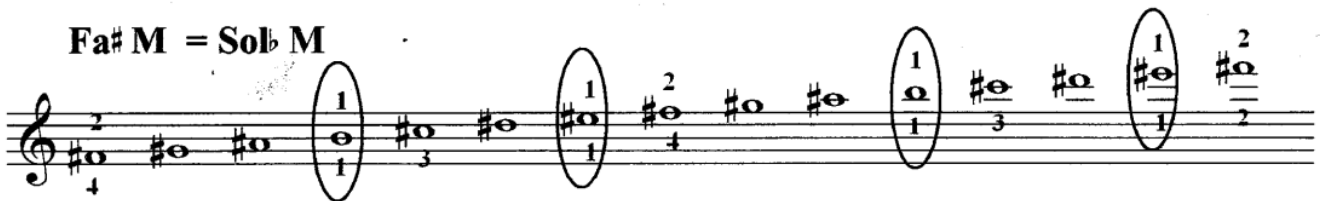
SiM



m. derecha = dedaje

izq. parte con 4º dedo (no se usa el 5º)

Fa# M = Solb M



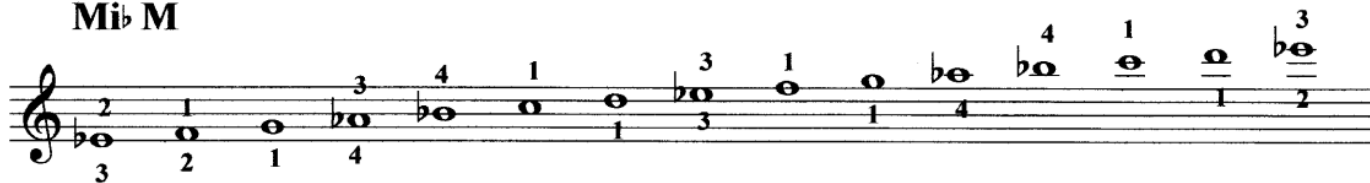
Do# M = Reb M



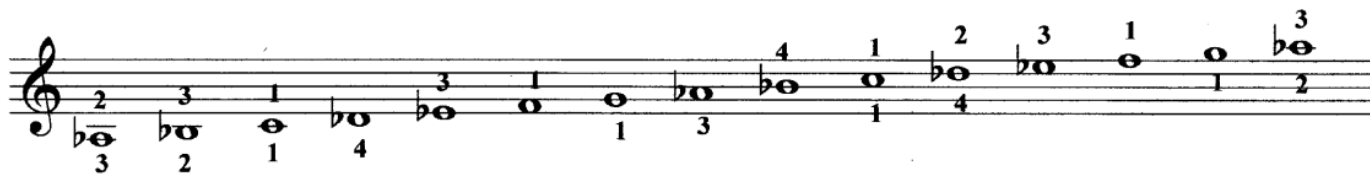
Sib M



Mib M



Lab M



Mano izquierda = dedajes