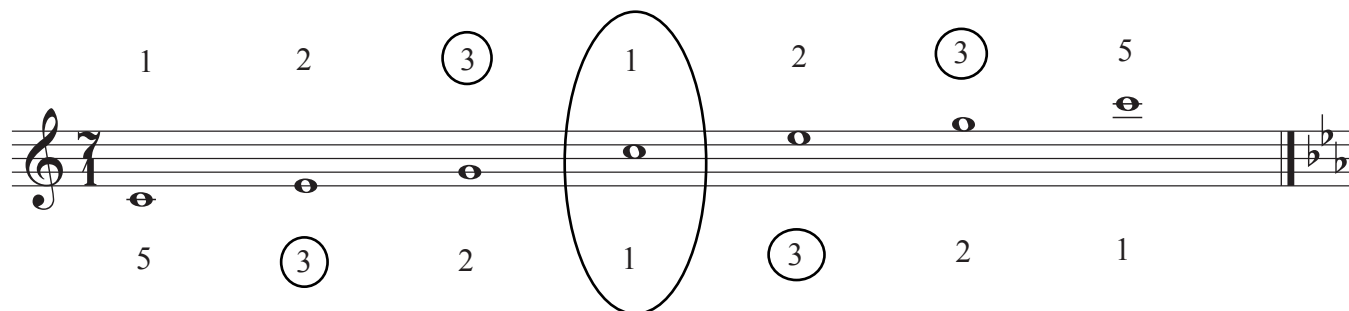


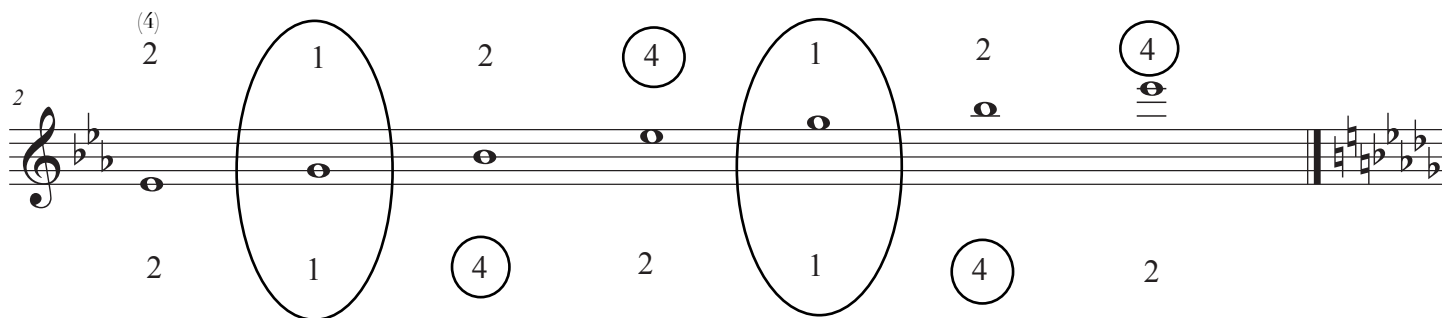
Arpeggios en 2 octavas (dedajes)

Prof. Virna Osses Marchant
Universidad de Chile

1. Todos los arpeggios que comienzan en tecla blanca y los que tienen solo teclas negras:
Do, Re, Mi, Fa, Sol, La, Si Mayores y menores,
Fa#M, Mib menor (Re# menor)

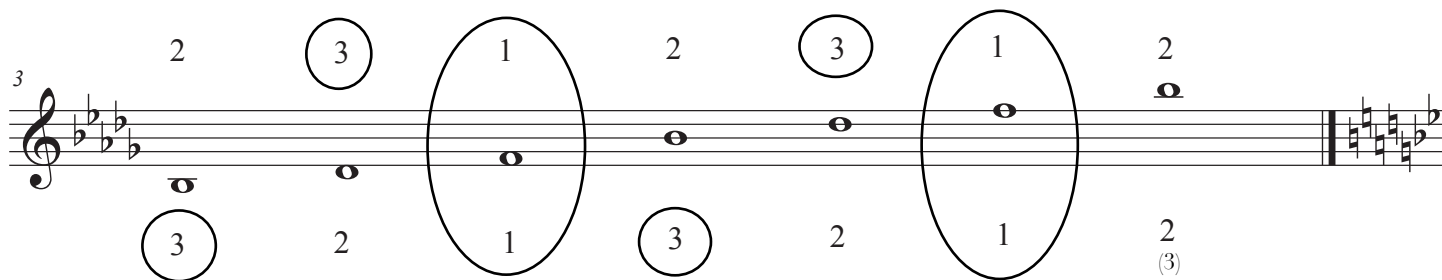


2. Todos los arpeggios que parten con combinación tecla negra / blanca / negra
Mib (Re#) M
Lab (Sol#) M y m
Reb (Do#) M y m



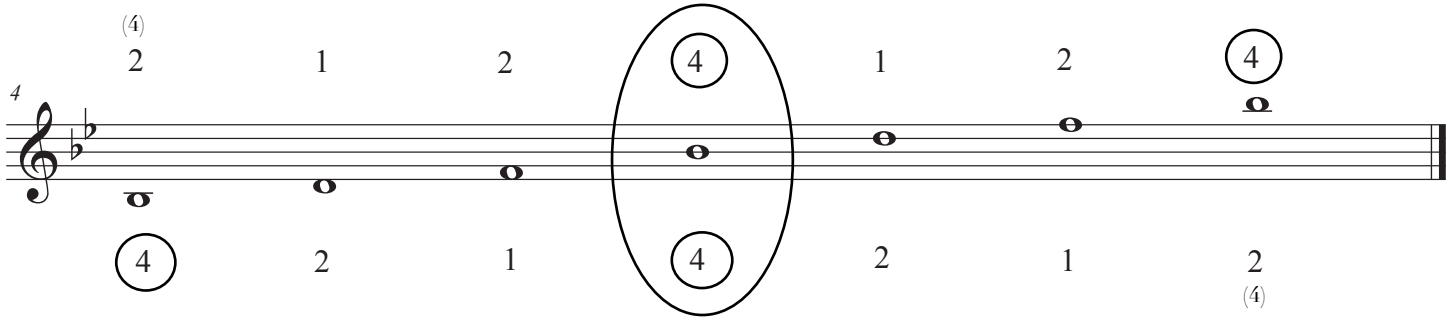
3. Combinación con 1 tecla blanca (parte con 2 teclas negras)

Sib menor



4. Arpeggio con 2 teclas blancas

Sib Mayor



En los arpeggios se usa la combinación 2º - 3º o 2º - 4º, no se combina 3º y 4º.

*Arpeggios principales

Escalas Mayores: I - IV y V son Mayores

Escalas menores: i y iv son menores, V es Mayor (dominante)