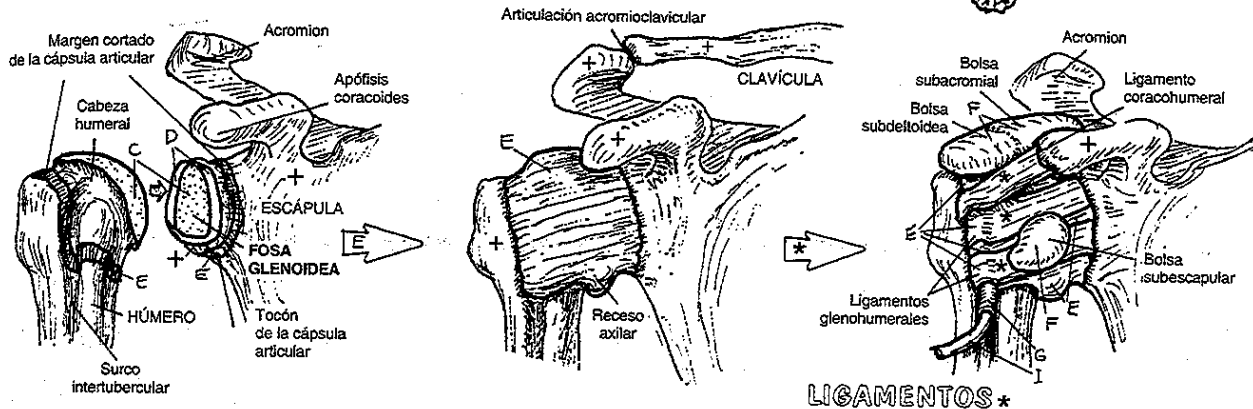
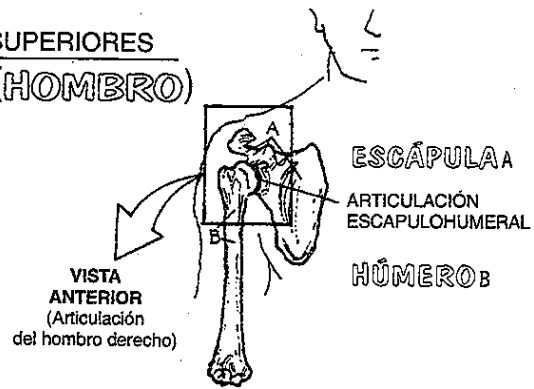


SISTEMAS ESQUELÉTICO Y ARTICULAR / EXTREMIDADES SUPERIORES

ARTICULACIÓN ESCAPULOHUMERAL (HOMBRO)

32
Véase 31

NC: Utilice los mismos colores que empleó para la escápula (A) y el húmero (B) en la lámina anterior. Use un azul claro para C. (1) La escápula (A) y el húmero (B) sólo tienen que pintarse en la esquina superior derecha. (2) Coloree de gris todos los ligamentos. Puesto que los ligamentos escapulohumerales son engrosamientos de la cápsula articular (E), tienen que pintarse tanto de gris como del color asignado a E. (3) La bolsa subdeltoidea y la bolsa subacromial (F) son una sola estructura continua. (4) En el corte coronal se ha suprimido una parte de la membrana sinovial (G) para revelar el tendón del bíceps braquial en la zona donde se une al tubérculo supraglenoideo de la escápula.



CARTÍLAGO ARTICULAR C
LABIO GLENOIDEO D
CÁPSULA ARTICULAR E
BOLSA F
MEMBRANA SINOVIAL G
CAVIDAD SINOVIAL H
TENDÓN DEL M. BÍCEPS BRAQUIAL I

La articulación escapulohumeral (hombro) es una articulación sinovial, esférica y multiaxial entre la fosa glenoidea de la escápula y la cabeza del húmero. La fosa es poco profunda, pero está ahondada por el labio que rodea su margen. La fosa y la cabeza humeral están recubiertas por una fina capa de cartílago articular (hialino). Los extremos que conectan los huesos están envueltos en una cápsula articular fibrosa, revestida internamente por una membrana sinovial y que contiene una pequeña cantidad de líquido sinovial. Intercalados entre los tendones musculares que cruzan los huesos, tendones y músculos, hay numerosos sacos fibrosos (bolsas) de líquido sinovial, que generalmente están aislados de la cápsula articular y su cavidad. Una de estas bolsas, la subacromial, reviste una notable significación clínica (véase la Lámina 55).

El tendón de la cabeza larga del bíceps braquial surge del tubérculo supraglenoideo de la escápula justo por encima del punto cenital del labio glenoideo. Envuelto en membrana sinovial, el tendón pasa por encima de la cabeza del húmero dentro de la cápsula fibrosa y emerge por debajo de ésta, en el surco intertubercular, para unirse a la cabeza larga (muscular) del bíceps braquial.

La cápsula articular fibrosa es laxa (nótese la bolsa del receso axilar), aunque incorpora bandas gruesas de ligamentos escapulohumerales. El complejo cápsula/ligamento está reforzado por un manguito musculotendinoso que ofrece gran flexibilidad para el movimiento del hombro. En las Láminas 55 y 56 se muestran los movimientos de la articulación escapulohumeral.

La articulación se resiente del uso excesivo. Las cápsulas se vuelven anormalmente laxas; el labio se desprende de sus anclajes; el tendón del bíceps se desgasta y desgarr, y la cavidad de la articulación puede comunicarse con diversas bolsas. Las luxaciones repetidas de la cabeza humeral pueden provocar lesión del cartílago articular.

