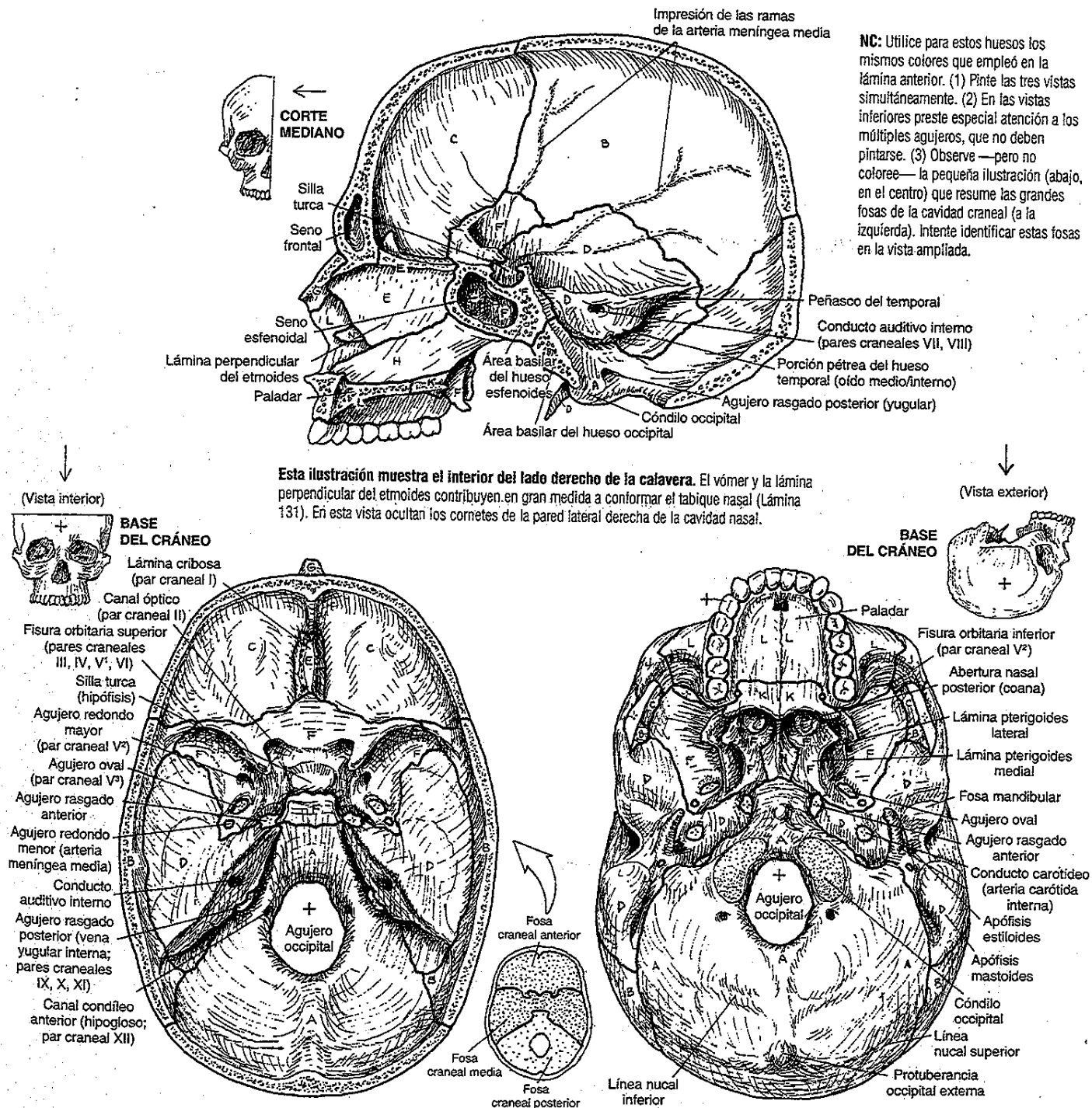


CRANEALES: + OCCIPITAL A PARIETAL B FRONTAL C
TEMPORAL D ETMOIDES E ESFENOIDES F

FACIALES: + NASAL G VÓMER H CIGOMÁTICO J PALATINO K
MAXILARES SUPERIORES L CORNETE NASAL INFERIOR M



Esta ilustración muestra el suelo de la cavidad craneal (base del cráneo). Las fosas craneales anteriores sostienen los lóbulos frontales del cerebro (Lámina 73); los tractos olfatorios, que pasan por encima de las láminas cribosas, reciben las terminaciones de los nervios olfatorios (Lámina 100). Las fosas craneales medias abarcan los lóbulos temporales; observe el gran número de agujeros/cañales para los nervios y vasos craneales. La fosa craneal posterior contiene el cerebelo y el tronco encefálico (Lámina 76), así como los nervios y vasos craneales relacionados que entran o salen de la cavidad (Lámina 83).

La gran superficie externa del hueso occipital es una zona de anclaje para las capas de la musculatura cervical posterior (Lámina 49). El agujero occipital (*foramen magnum*) conecta el tronco encefálico inferior con la médula espinal (Lámina 76). Los cóndilos occipitales se articulan con las facetas del atlas, o primera vértebra cervical (Lámina 28). La pared muscular de la faringe se acopia alrededor de los orificios nasales posteriores (Lámina 139).