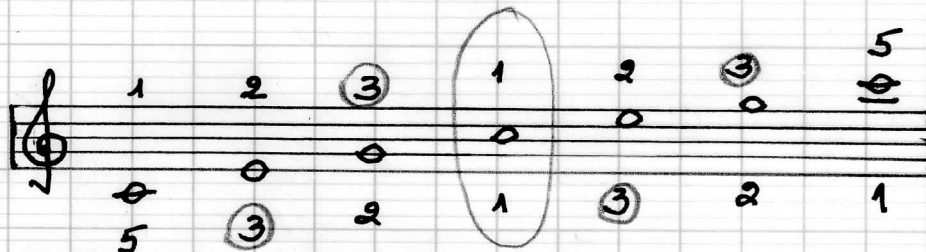


ARPEGGIOS EN 2 OCTAVAS

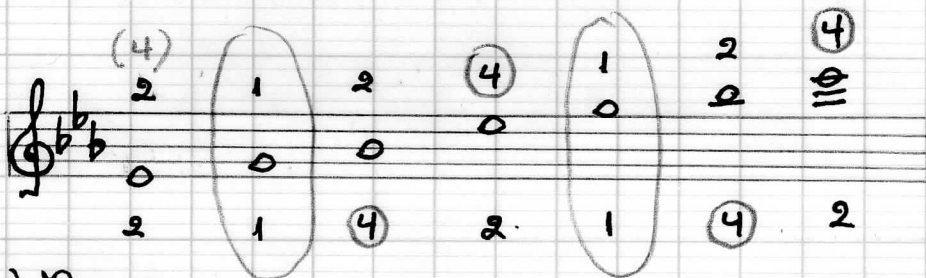
1. Todos los arpeggios que comienzan en teca blanca y los que tienen sólo teclas negras.

Do M



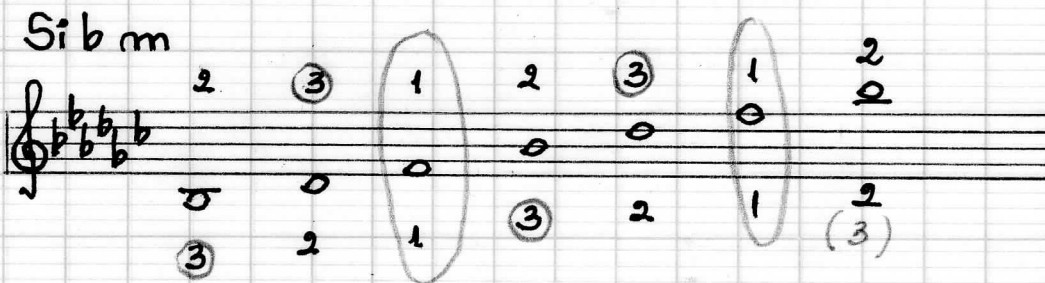
Do, Re, Mi, Fa, Sol, La, Si Mayores y menores
Fa# M y Mi b menor (Re# menor)

2. Los que parten con la combinación negra / blanca / negra

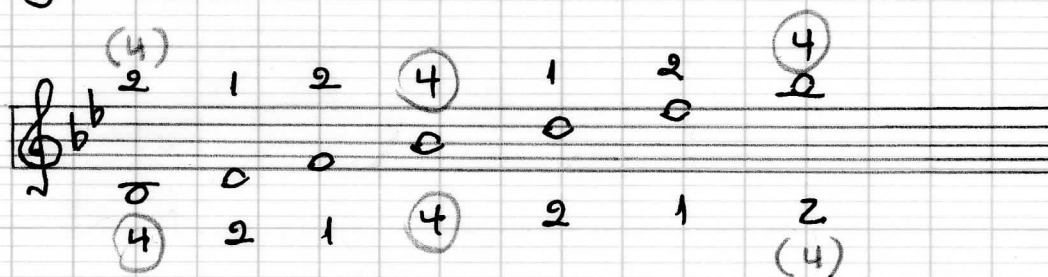


Do# (Reb) M y m
Re# (Mib) M
Sol# (Lab) M y m

3. Combinación con 1 teca blanca. Parte con 2 teclas negras



4. Arpeggio con 2 teclas blancas



* Se usa 2 3 o 2 4, no se combina 3 y 4

* Escalas Mayores I - IV y V Mayores
Escalas menores I y IV menores, V Mayor