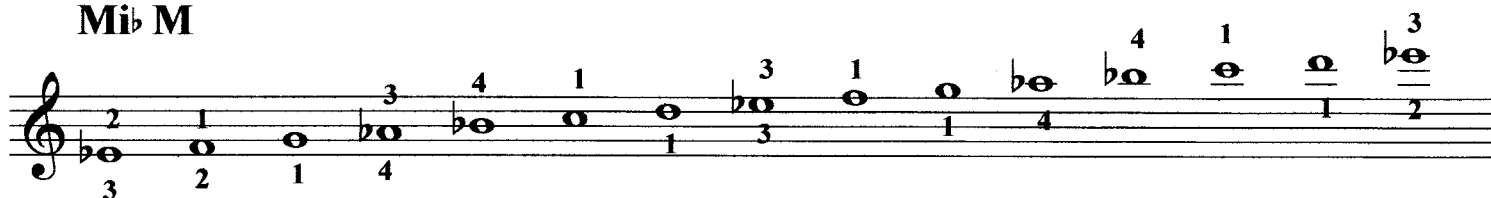


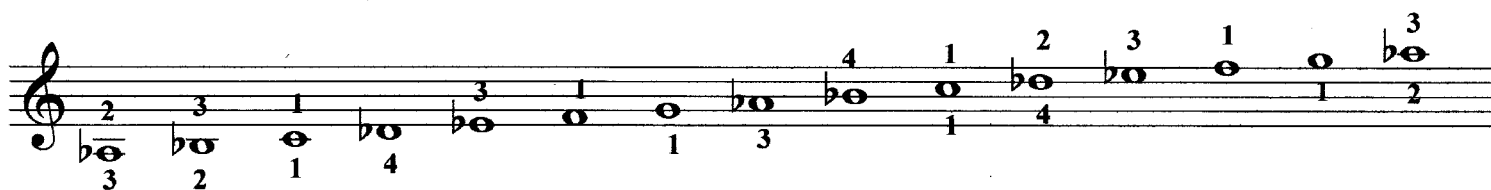
Sib M



Mib M

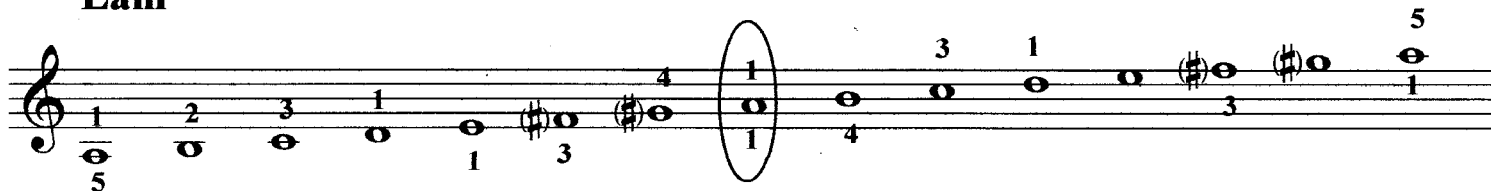


Lab M



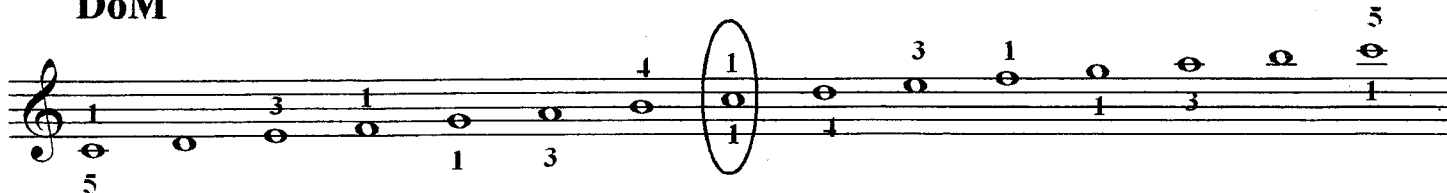
m. izquierda de las 3 escalas

Lam



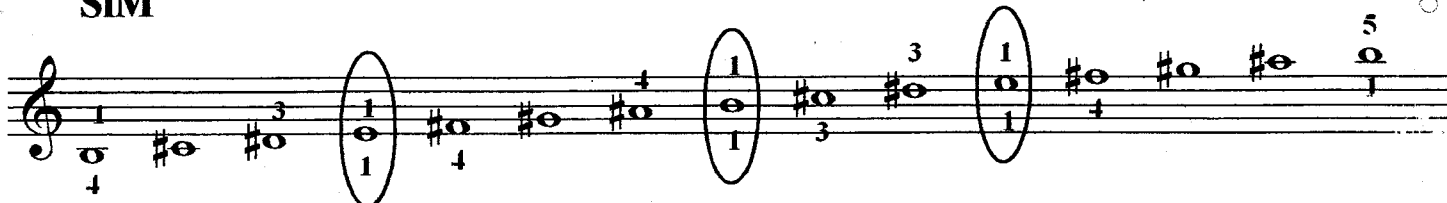
3 escalas : m. natural (= armadura del M)
 m. armónica (7º grado alterado)
 m. melódica (sube 6º y 7º grados alterados
 baja 6º y 7º grados naturales.)

DoM



DoM - SolM - ReM - LaM - MiM = dedajes

SiM



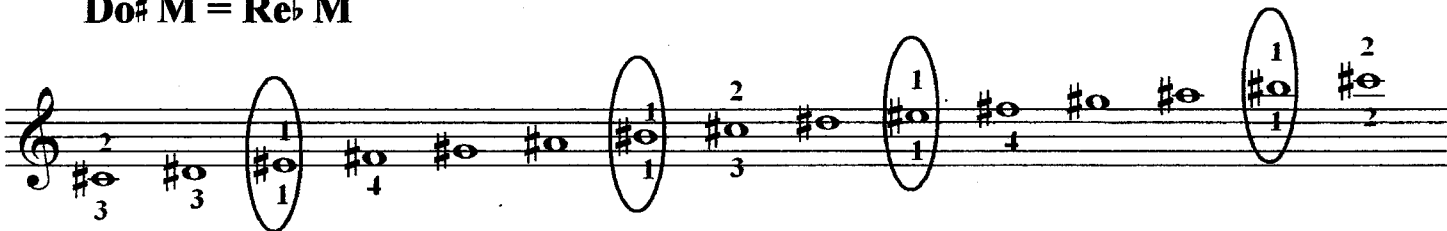
m. derecha = dedaje

izq. parte con 4º dedo (no se usa el 5º)

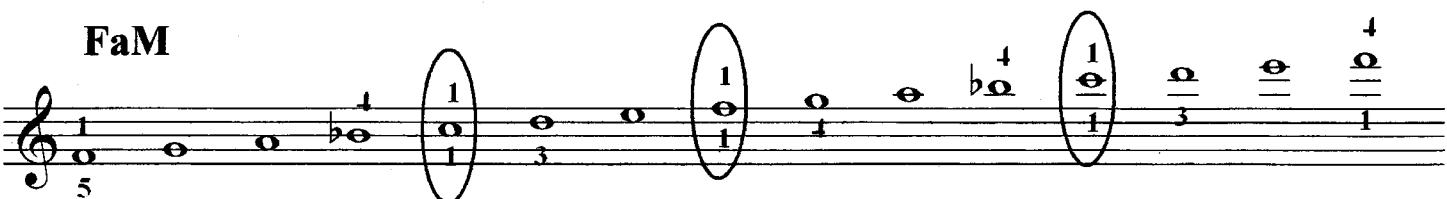
Fa# M = Solb M



Do# M = Reb M



FaM



m. derecha no usa el 5º dedo termina con 4º

m. izquierda igual a las otras escalas mayores.

Fa m.